



LES DEMEURES DU LUC 207 - ISLE-SUR-LA-SORGUE



Koopsom € 640.000 k.k.



KENMERKEN



Woonoppervlakte: 120 m²



Prachtige locatie



Perceel: 1209 m²



Goed onderhouden



Badkamers: 2



Vrijstaande woning



Slaapkamers: 4



Mooie grote tuin



Dop Makelaars biedt aan: Les Demeures du Luc 207 te Isle-Sur-La-Sorgue

Dop Makelaars biedt aan: Les Demeures du Luc 207, Frankrijk.

Het domaine Les Demeures du Luc is gunstig gelegen in het betoverende L'Isle-sur-la-Sorgue, een pittoresk dorpje in het hart van de Provence. Deze regio staat bekend om zijn natuurlijke schoonheid, historische charme en de beroemde Sorgue-rivier die door het dorp stroomt. Hier vindt u antiekwinkels, lokale markten en uitstekende restaurants, allemaal op korte afstand van uw nieuwe thuis.

De villa staat op een royale kavel van ca. 1.209m² met een woonoppervlakte van ca. 120m² en een inpandige garage en een carport. In de prachtig aangelegde omheinde tuin, omringd door veel groen, ligt een verwarmd zwembad (zoutwater), voorzien van een elektrisch roldek. Een grote overdekte veranda bevindt zich aan de achterzijde van de woning met zicht op de tuin en zijdelings het zwembad.

De villa telt 4 slaapkamers en 2 badkamers waarvan 1 slaapkamer en 1 badkamer zich op de begane grond bevinden. De woning beschikt over een volledig uitgeruste ruime keuken en een stijlvolle woonkamer.

Aan de voorzijde van de woning is er een handige overdekte entree, terwijl het terrein voldoende parkeerruimte biedt voor meerdere auto's.

Laat deze kans niet aan u voorbijgaan om het beste van de Provence te ervaren. Ontdek de betoverende schoonheid, de rijke cultuur en de culinaire geneugten van deze adembenemende regio.

Heeft deze villa in L'Isle-sur-la-Sorgue uw interesse gewekt? Als u meer wilt weten over deze villa aarzel dan niet om contact met ons op te nemen. Ons team staat klaar om al uw vragen te beantwoorden, aanvullende informatie te verstrekken en een bezichtiging te regelen.

Neem vandaag nog contact met ons op voor een bezichtiging van deze mooie woning.

Prijs: €640.000,- k.k. (inventaris bespreekbaar)

BIJZONDERHEDEN

- Prachtige omgeving
- Geïsoleerde garage en carport
- 4 slaapkamers, 1 op de begane grond met badkamer en suite
- Grote tuin met privé zwembad (zout water)
- Grondwaterbron
- Gunstige zonligging
- Vrijstaande villa
- Houtkachel
- Airconditioning
- Privé zwembad













PLATTEGROND

Les Hameaux du Luc
Commune de Saumane
flot II

LOT 7 Modèle 1
Rez de chaussée

Echelle 1/100

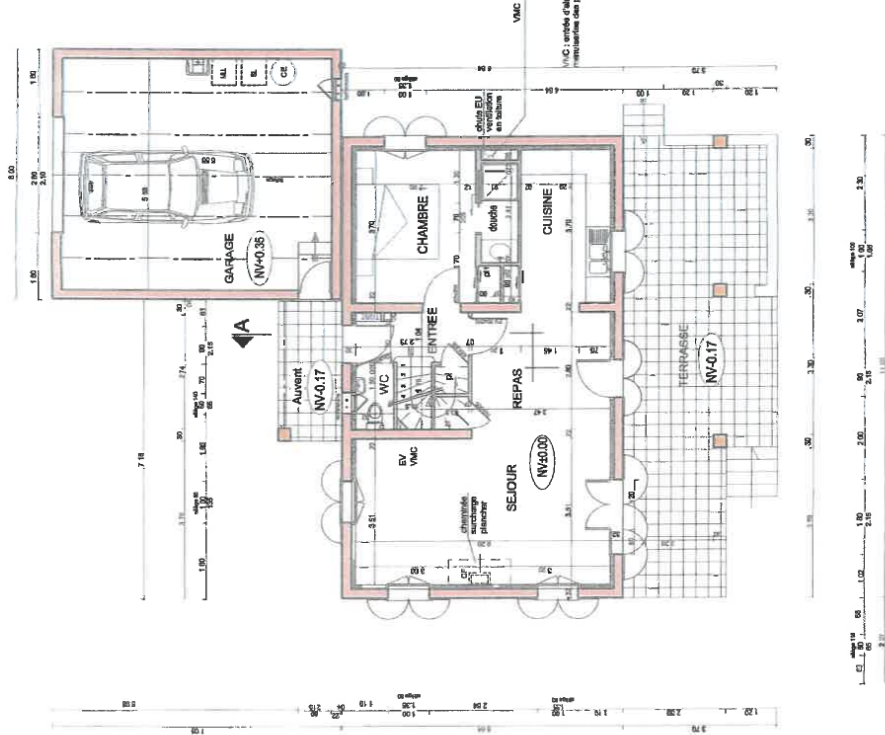
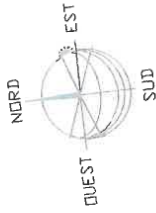


Tableau des surfaces

RDC	
Surface habitable	m ²
Entrée	3,38
Séjour - Salon	32,03
Cuisine	8,49
Chambre 1	10,75
Deucha	2,04
WC	1,43
Rangl.	2,20
Total	60,32m²
Autres surfaces	
Auvent	5,00
Terrasse	35,00
Garage	36,47

Modifications indices	
Dates	Modifications
Le 26.04.2005	
Complété le 29.04.2005	
Modifié le 11.05.2005	
Modifié le 25.05.2005	
Modifié le 25.07.2005 sur demande de l'acquéreur	- Ouverture d'une fenêtre extra ds le séjour façade Est
Modifié le 01.08.2005 sur demande de l'acquéreur	- Déplacement du TGBT côté porte d'entrée - La profondeur du wc est ramenée à 1m50 - La porte d'entrée et le châssis wc sont décalés
Modifié le 04.08.2005 sur demande de l'acquéreur	- La maison est retournée; les chambres sont mitoyennes du garage
Modifié le 29.08.2005 sur demande de l'acquéreur	- L'aligné de la maison est 114,50 au lieu de 113,75

Atelier d'Urbanisme et d'Architecture Michel LACROZE

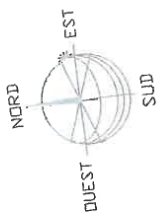
PLATTEGROND

Les Hameaux du Luc
Commune de Saumane

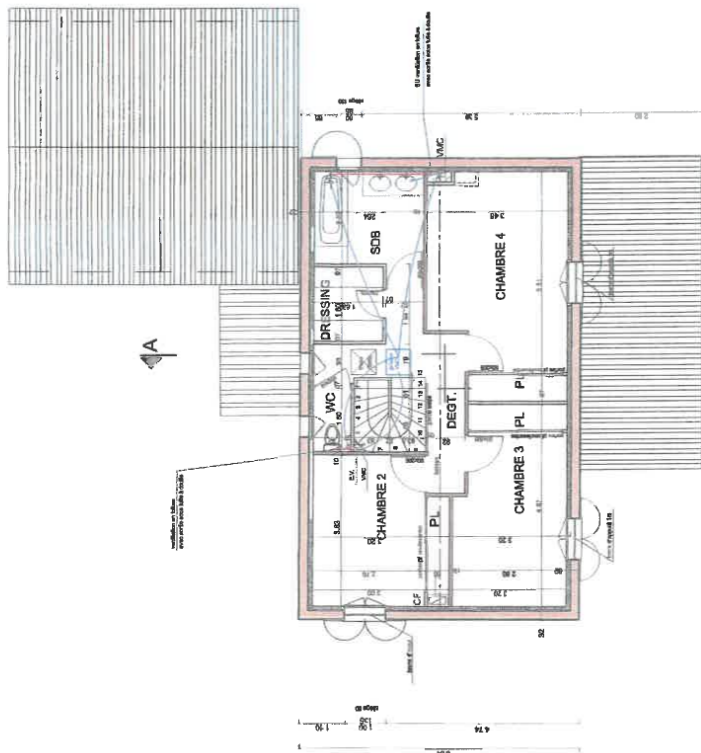
îlot II

LOT 7 Modèle 1

Étage Echelle 1/100



Modifications indices	
Dates	Modifications
Le 26.04.2005	
Complété le 29.04.2005	
Modifié le 11.05.2005	
Modifié le 25.05.2005	
Modifié le 25.07.2005	- Ouverture d'une fenêtre extra ds le séjour façade Est
Modifié le 01.06.2005	- La profondeur du wc est ramenée 1m50 - Le châssis du wc est décalé
Modifié le 04.08.2005	- La maison est retournée, les chambres sont moyennes du garage
Modifié le 29.08.2005	- L'altitude de la maison est 114,50 au lieu de 113,75



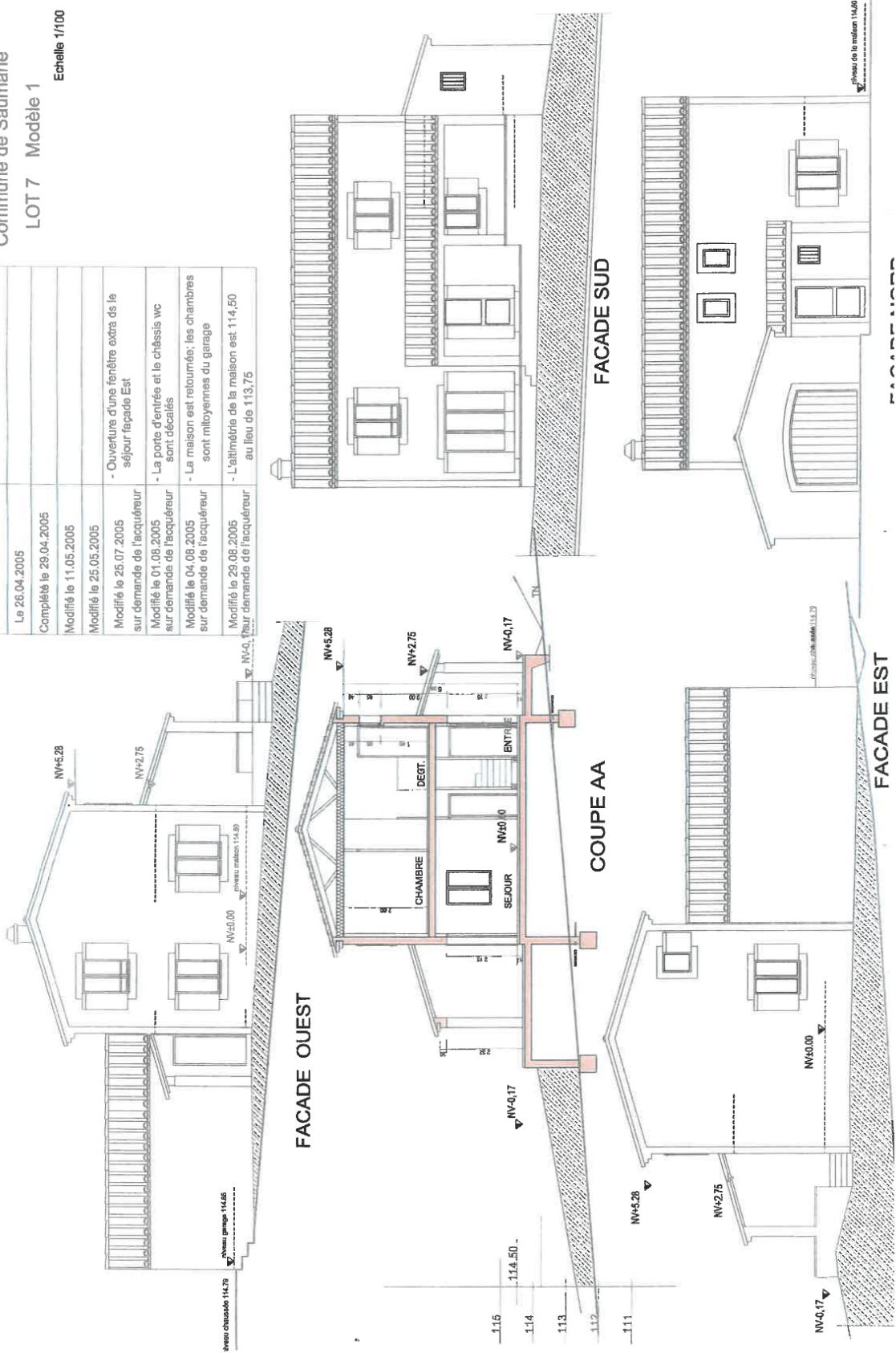
Étage	Surface habitable	m ²
Chambre 2	9,73	
Chambre 3	11,19	
Chambre 4	15,59	
Salle de bains	6,36	
WC	1,43	
Dressing	3,02	
Dégt.	7,41	
Rangl.	4,33	
Total	59,06	m²

Atelier d'Urbanisme et d'Architecture Michel LACROZE

PLATTEGROND

Les Hameaux du Luc
Commune de Saumane
LOT 7 Modèle 1
Echelle 1/100

Modifications indices	Modifications
Dates	
Le 26.04.2005	
Complété le 29.04.2005	
Modifié le 11.05.2005	
Modifié le 25.05.2005	
Modifié le 25.07.2005	- Ouverture d'une fenêtre extra ds le séjour façade Est
Modifié le 01.08.2005	- La porte d'entrée et le châssis WC sont décalés
Modifié le 04.08.2005	- La maison est retournée, les chambres sont mitoyennes du garage
Modifié le 29.08.2005	- L'alignement de la maison est 114,50 au lieu de 113,75



PLATTEGROND

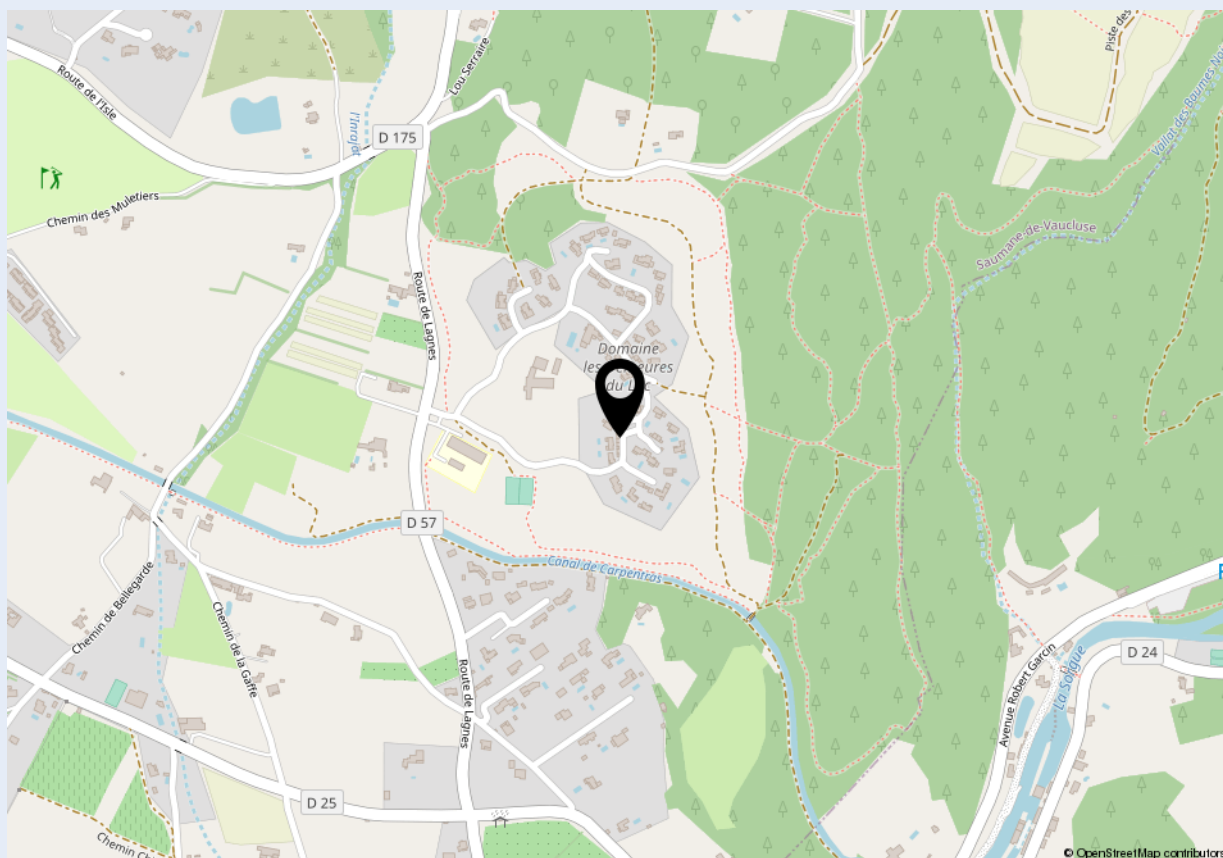
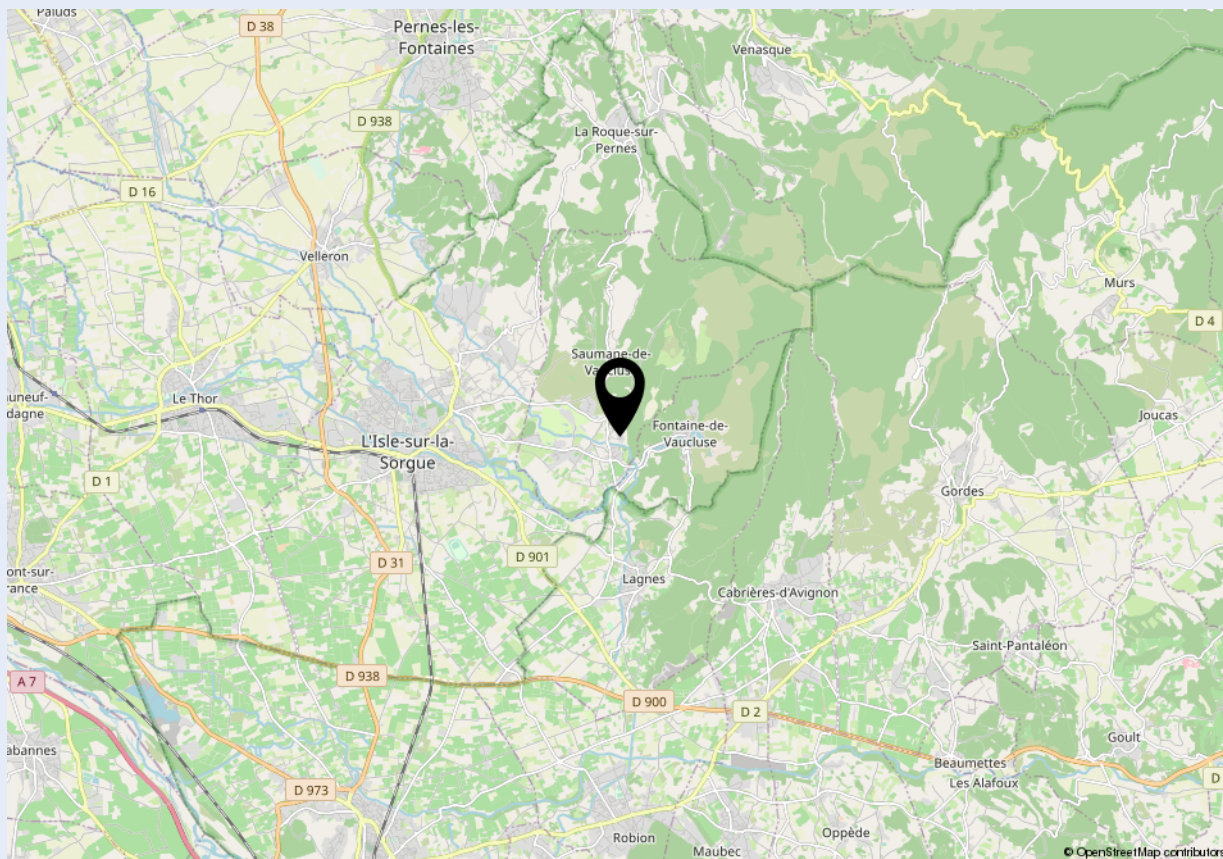
Les Hameaux du luc Ilot II: <<Les Lavandes>>

Plan de masse échelle 1/500

Dates	Modifications
Le 13.04.2005	
modifié le 27.04.2005	- les garages des villas 8 et 9 sont accolés d'après le courrier du 18/04/05 de M GUILLOT
complété le 11.05.2005	
complété le 25.05.2005	- notations des allimétries des maisons
modifié le 04.06.05	- le garage de lot n°8 est déplacé vers le nord - la maison n°7 est retournée
modifié le 31.06.05	- l'allimétrie de la maison n°7 est 11:114,50 m au lieu de 113,75 - marquage des coffrets EDF pour les maisons



LOCATIE OP DE KAART





Welkom bij Dop Makelaars

Dop Makelaars is sinds 1998 (internationaal) actief met de verkoop en verhuur van nieuwbouwprojecten, uitpondprojecten en uiteraard particuliere woningen. Het betreft hier zowel permanente woningen, beleggingsobjecten als vakantiewoningen. Met name de expertise in het projectmatig begeleiden van nieuwbouwontwikkelingen en second home projecten in o.a. Nederland, Frankrijk, Duitsland en Italië onderscheidt ons kantoor in de vastgoedbranche.

U kunt bij Dop Makelaars terecht voor een totaalpakket. Graag adviseren en begeleiden wij u met de verkoop, de aankoop en het verhuren van onroerend goed. Projectmanagement, bouwmanagement en vastgoedbeheer kunnen wij ook voor u verzorgen.

Maar ook over de grenzen zijn wij zeer actief. Henk Dop, oprichter van Dop Makelaars, hierover: "Alhoewel de buitenlandse markt overeenkomsten vertoont met de Nederlandse, heeft de verkoop van (vakantie)woningen in het buitenland toch iets andere aandachtspunten".

Geïnteresseerd? Maak dan een vrijblijvende afspraak met onze makelaars en bekijk de mogelijkheden. U bent van harte welkom!

Met vriendelijke groet,

Dop Makelaars
Henk Dop



Heeft u ook verkoopplannen?

Laat het ons weten. Een van onze makelaars komt graag vrijblijvend bij u thuis langs voor een waardebepaling van uw woning. Wij adviseren u dan direct over de marktwaarde en bespreken de beste verkoopstrategie. Zo weet u direct wat uw mogelijkheden zijn in de huidige woningmarkt.

Heeft u andere vragen en wilt u met ons overleggen? Maak dan een afspraak bij ons op kantoor of bij u thuis. Ons team van vastgoedadviseurs denkt graag met u mee.

Kantoor Lelystad

Parlaan 2, 8241 BG Lelystad

T: +31 (0)320 264 175

info@dop.nl

Kantoor Amsterdam

Ferdinand Bolstraat 436, 1072 MG Amsterdam

T: +31 (0)20 213 7441

info@dop.nl

Bij Dop Makelaars kunt u terecht voor:

Aankoopbegeleiding | Verkoopbegeleiding | Verhuurbegeleiding | Renovatie en bouwmanagement
Professioneel vastgoedbeheer | Realisatie beleggingsportefeuille | Projectontwikkeling | Vakantiewoningen

Ondanks het feit dat deze brochure en eventuele bijgaande documenten met de hoogste zorgvuldigheid zijn samengesteld, kunnen hieraan geen rechten worden ontleend.