



Tussenwoning gelegen in een charmante buurt in Zaandam

Galeistraat 25 / Zaandam

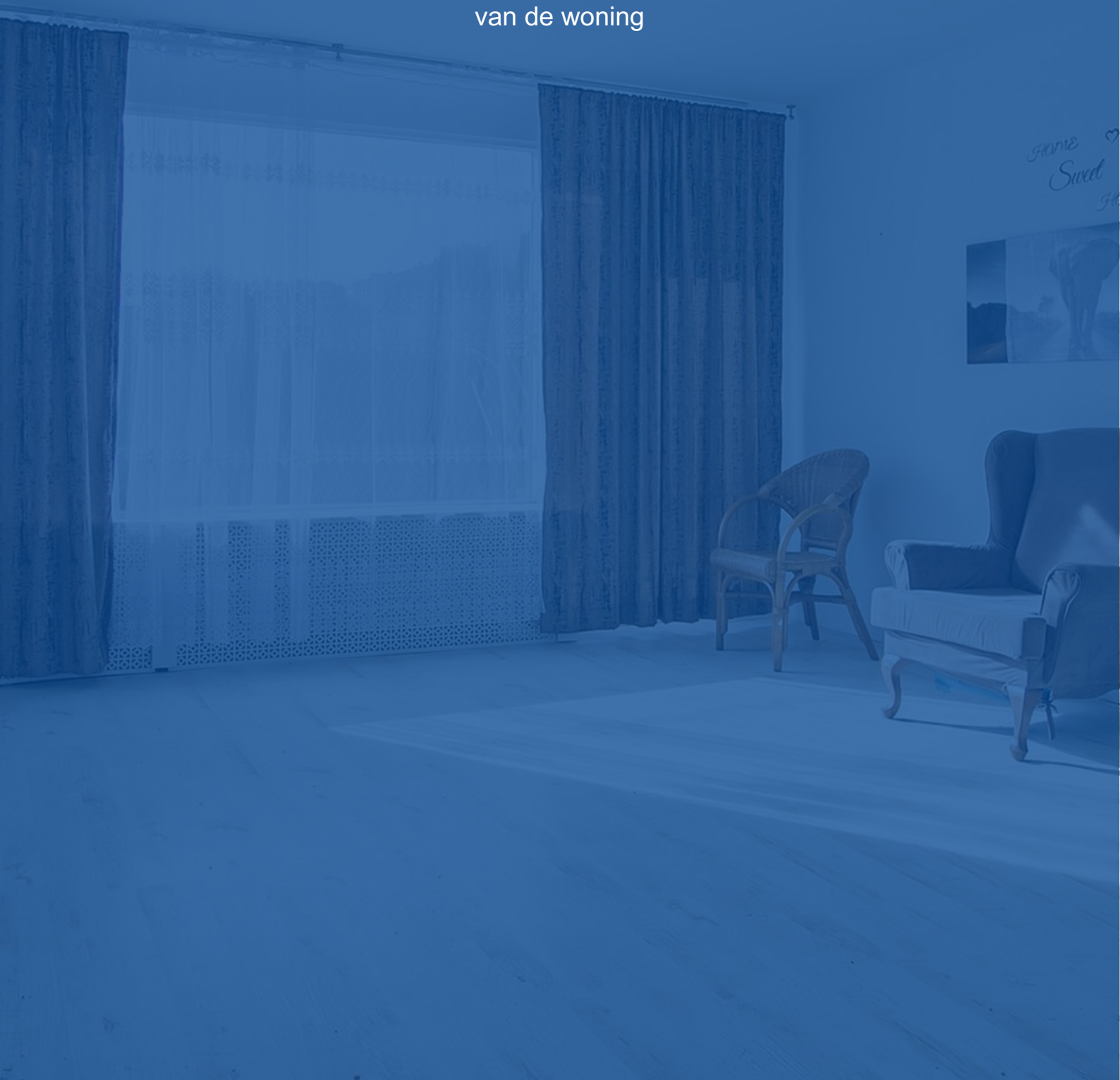


RE/MAX

RE/MAX Royal
075-6312371 | royal@remax.nl | remax.nl/kantoor/re-max-royal

Kom binnen!

Kijk snel verder naar de rest
van de woning



OMSCHRIJVING & INDELING

Galeistraat 25, Zaandam

Een ruime woonkamer badend in natuurlijk licht, een praktische keuken en drie veelzijdige slaapkamers wachten op je aan de Galeistraat 25, Zaandam. Voeg daar een luxe hoekbad en een volledig betegelde achtertuin aan toe en je hebt een woning die zowel comfortabel als functioneel is. Dit is een kans die je niet wilt missen.

Zaandam is een charmante buurt die alles biedt wat je nodig hebt. Op loopafstand vind je supermarkten, scholen, en gezellige cafés. Voor natuurliefhebbers is er volop groen te vinden, ideaal voor een ontspannen wandeling. En als je naar de stad wilt, zijn zowel de uitvalswegen (A7 en A8) als het openbaar vervoer (bushaltes) zeer toegankelijk.

Begane grond

De entree van deze woning begint bij de goed onderhouden voortuin. Eenmaal binnen in de hal heb je toegang tot de eerste verdieping, het toilet, en natuurlijk de woonkamer. In de woonkamer geniet je van veel daglicht, dankzij de grote raampartijen. Je kunt er ontspannen, een boek lezen, of gezellig tijd doorbrengen met het gezin. Vanuit hier is ook de keuken en de achtertuin bereikbaar.

In de keuken word je begroet door witte keukenkasten met chromen handvatten en een strak aluminium keukenblad. Van het bereiden van een snelle lunch tot het koken van een uitgebreid diner, deze keuken biedt alle ruimte en voorzieningen. Een bijkeuken is eveneens via de keuken toegankelijk.

Eerste verdieping

Middels een vaste trap bereik je de overloop van de eerste verdieping. Vanaf de overloop kun je de zolder, de drie slaapkamers en de badkamer bereiken. Hier kun je jezelf terugtrekken, relaxen, of misschien zelfs een thuishkantoor inrichten.

De badkamer vormt een ware oase van rust, compleet met een hoekbad en een praktisch wastafelmeubel. Donkere vloertegels combineren mooi met de lichte wandtegels, wat een rustige sfeer creëert.

Tweede verdieping

De zolder op de tweede verdieping is ruim en voorzien van een dakraam. Het is de perfecte plek voor opslag, of zelfs als extra slaap- of werkruimte.

Buitenruimte

Achter het huis vind je een volledig betegelde tuin die veel privacy biedt dankzij de houten schuttingen. Hier kun je in de zomer een barbecue houden, genieten van de zon, of gewoon ontspannen met een kopje koffie.

Bijzonderheden

- Keurige woning
- Lichte woonkamer met grote raampartijen
- Keuken voorzien van moderne apparatuur
- Drie slaapkamers
- Een zolder
- Volledig betegelde achtertuin met veel privacy

KENMERKEN

ALGEMENE INFORMATIE

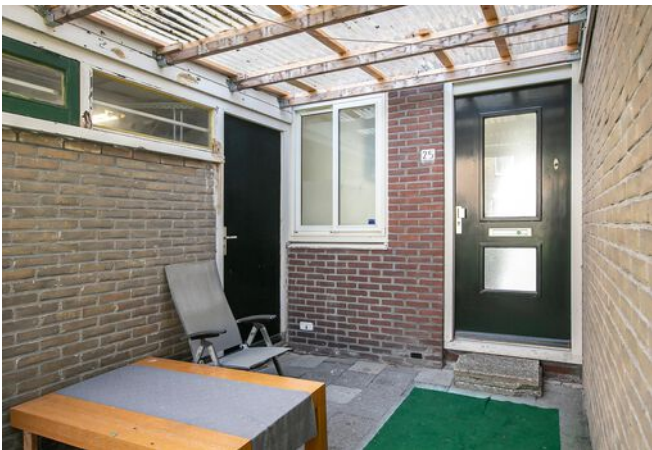
Type woning	Tussenwoning
Straatnaam en huisnummer	Galeistraat 25
Postcode en woonplaats	1503 TJ Zaandam
Bouwjaar	1971
Aantal kamers	5
Aantal slaapkamers	4
Ligging tuin	Zuid
Woonoppervlakte	84 m ²
Overige inpandige ruimte	26 m ²
Inhoud	374 m ³
Perceeloppervlakte	89 m ²

Warmwater/verwarming	C.V.-ketel
Energielabel	C

KADASTRALE GEGEVENS

Gemeente	Zaandam
Sectie	L
Nummer	5649
Erfpacht	€ 128 per maand





















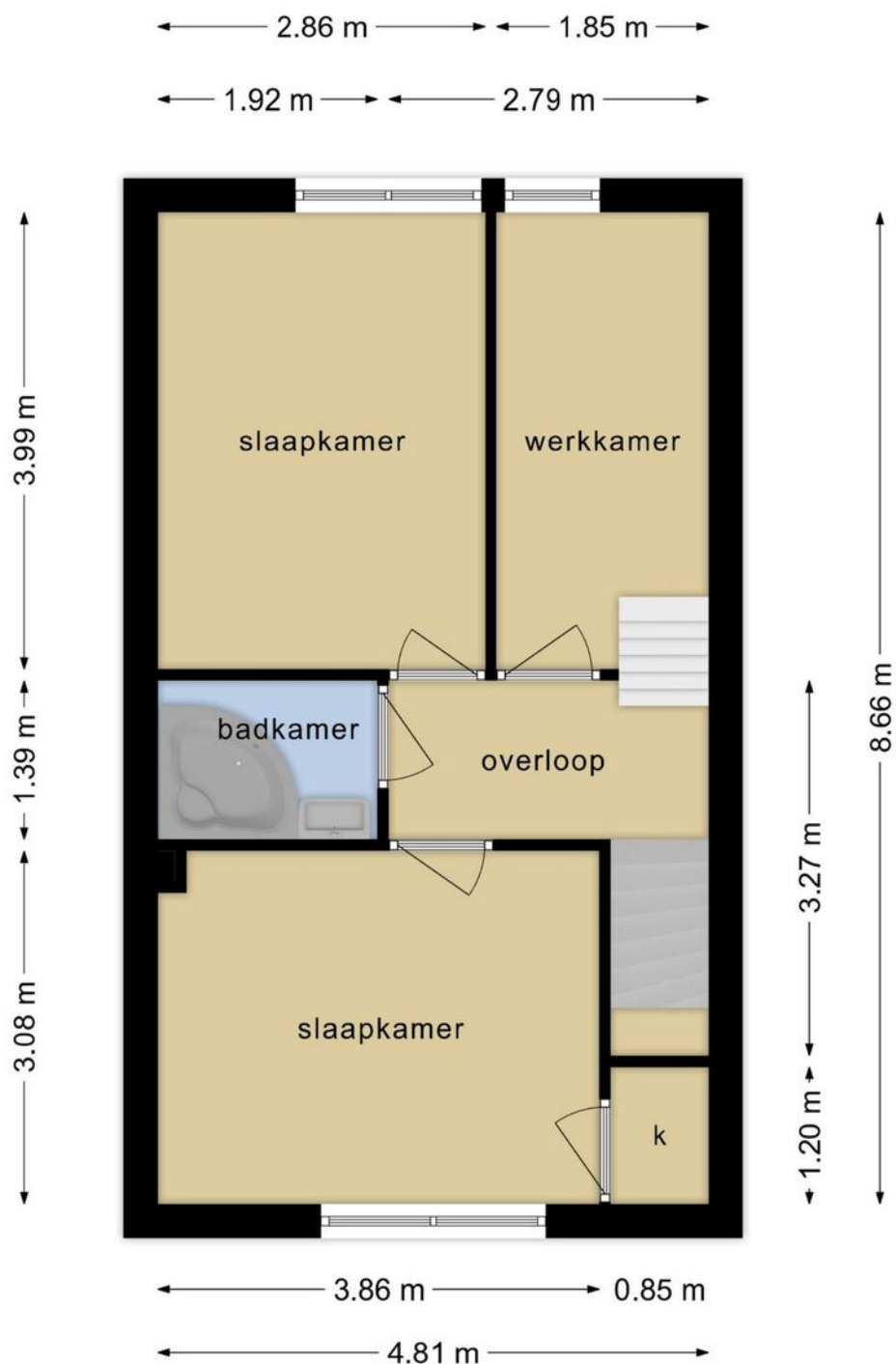


PLATTEGROND BEGANE GROND



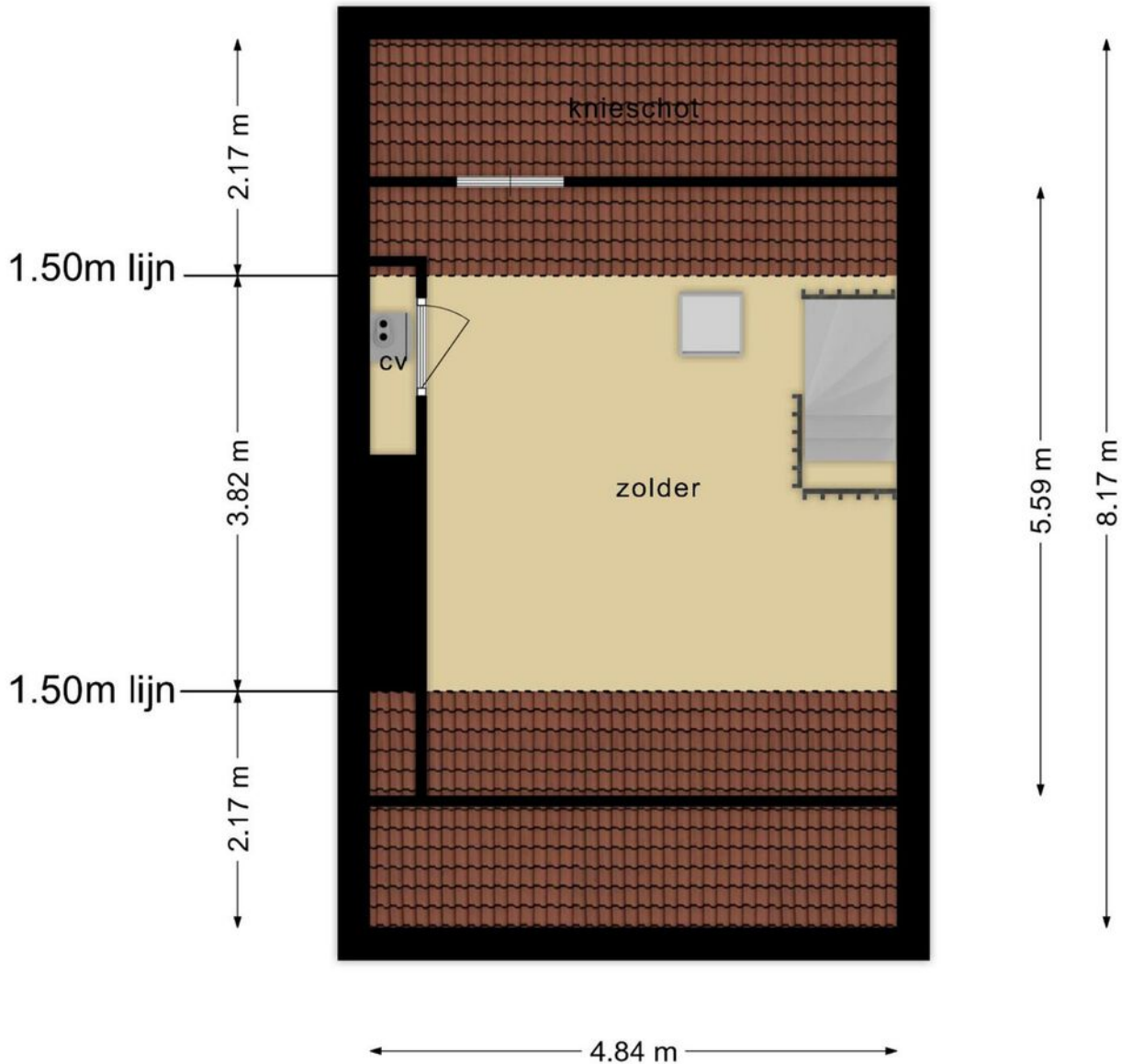
Deze plattegronden zijn opgemaakt voor indicatieve doeleinden.
Hieraan kunnen geen rechten worden ontleend.

PLATTEGROND EERSTE VERDIEPING



**Deze plattegronden zijn opgemaakt voor indicatieve doeleinden.
Hieraan kunnen geen rechten worden ontleend.**

PLATTEGROND ZOLDER




**Deze plattegronden zijn opgemaakt voor indicatieve doeleinden.
Hieraan kunnen geen rechten worden ontleend.**

KADASTRALE KAART

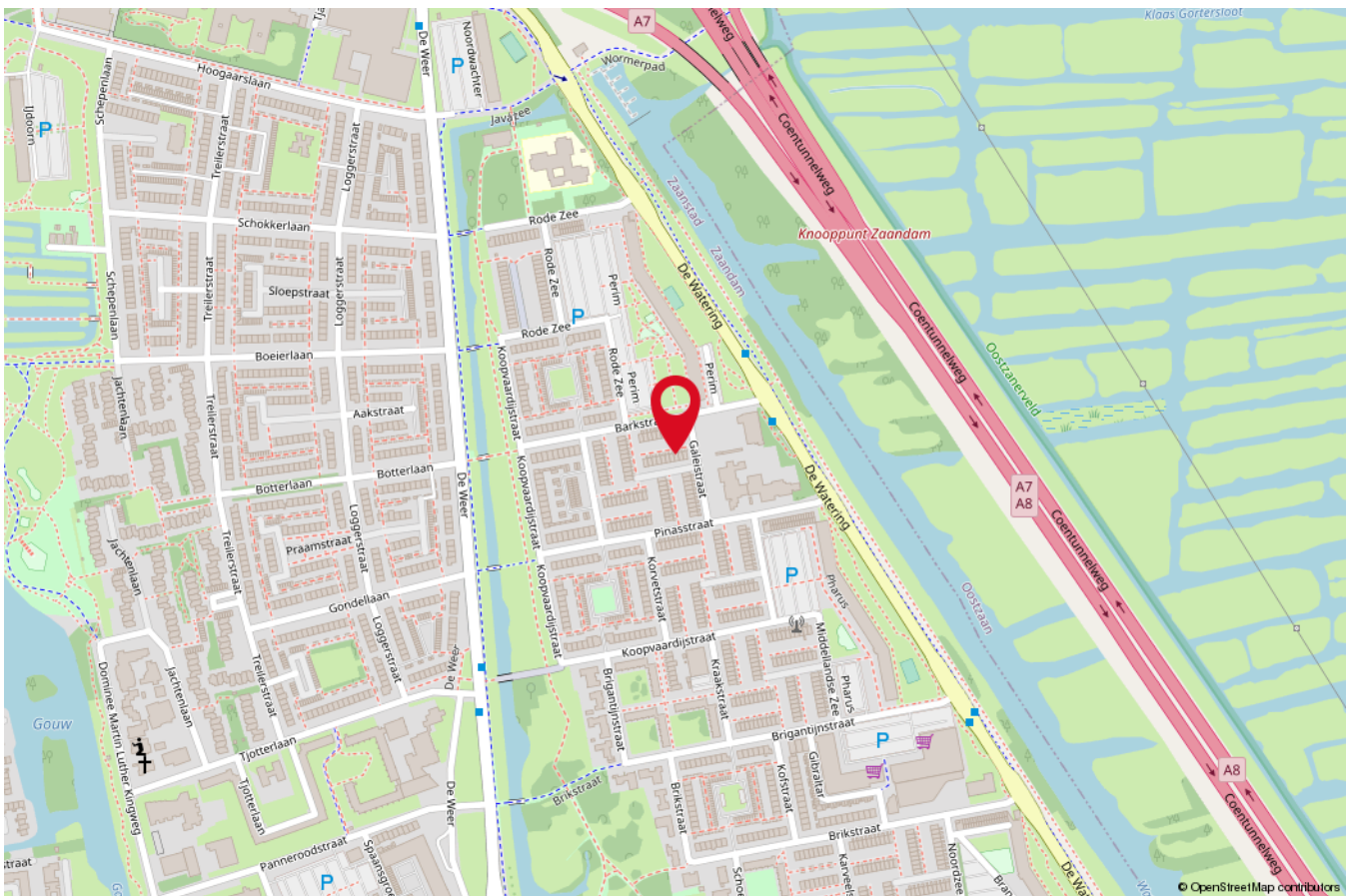
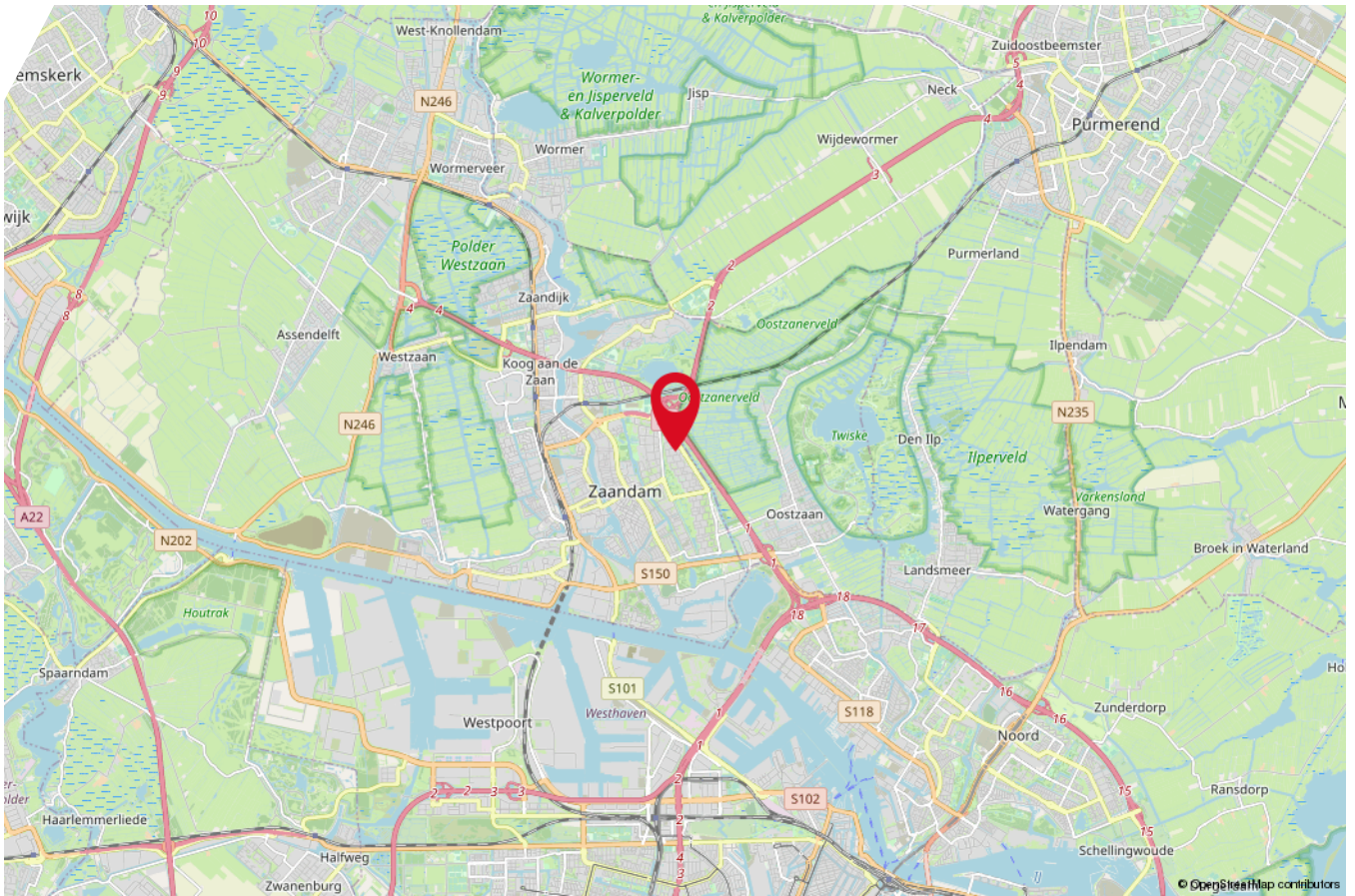
Kadastrale kaart

Uw referentie: Galeistraat 25



<p>12345 Deze kaart is noordgericht</p> <p>25 Perceelnummer</p> <p>25 Huisnummer</p> <p>— Vastgestelde kadastrale grens</p> <p>— Voorlopige kadastrale grens</p> <p>— Administratieve kadastrale grens</p> <p>— Bebouwing</p> <p><small>Voor een eensluitend uittreksel, geleverd op 11 oktober 2023 De bewaarder van het kadaster en de openbare registers</small></p>	<p>Schaal 1: 500</p> <p>Kadastrale gemeente Zaandam</p> <p>Sectie L</p> <p>Perceel 5649</p> <p><small>Aan dit uittreksel kunnen geen betrouwbare maten worden ontleend. De Dienst voor het kadaster en de openbare registers behoudt zich de intellectuele eigendomsrechten voor, waaronder het auteursrecht en het databankenrecht.</small></p>	
--	--	---

LOCATIE OP DE KAART





Interesse in deze woning?

Neem vrijblijvend contact met ons op!



RE/MAX

RE/MAX Royal

Middellandse Zee 51, 1503 BZ Zaandam

075-6312371 | royal@remax.nl | remax.nl/kantoor/re-max-royal