

Ruime gezinswoning met een moderne uitstraling!



Pinasstraat 18 / Zaandam



RE/MAX

075-6312371 | royal@remax.nl | remax.nl/kantoor/re-max-royal

RE/MAX Royal

Kom binnen!

Kijk snel verder naar de rest
van de woning

OMSCHRIJVING & INDELING

Pinasstraat 18, Zaandam

Stap binnen in dit sfeervolle en goed onderhouden huis aan Pinasstraat 18 in Zaandam, een woning die charme en functionaliteit perfect combineert. Deze tussenwoning herbergt twee knusse kinderkamers, een moderne badkamer en een stijlvolle keuken met hoogwaardige Whirlpool apparaten. De lichte woonkamer, verrijkt met elegante lichtspots aan het plafond, nodigt uit tot ontspannen, gezellig samenzijn of een avondje tv-kijken. Met een ruime zolder, voorzien van een ligbad en twee dakkapellen, biedt dit huis verrassend veel ruimte en mogelijkheden. Een ideaal huis om jouw persoonlijke touch aan te geven.

De woning is gelegen in de levendige wijk Peldersveld in Zaandam, een buurt die bekend staat om haar veelzijdigheid en gemeenschapsgevoel. Peldersveld biedt een breed scala aan voorzieningen, waaronder winkels, scholen en groene parken. De wijk geniet van uitstekende openbaar vervoer (bushaltes) en is ook gemakkelijk bereikbaar via diverse uitvalswegen (A7 en A8), wat het een aantrekkelijke locatie maakt voor zowel gezinnen als professionals. De combinatie van wooncomfort en de nabijheid van stedelijke faciliteiten maakt Peldersveld een ideale plek om te wonen.

Begane grond

Via de nette voortuin, die toegang biedt tot een stenen berging, betreed je de hal van de woning. Deze hal, met houten vloer en lichte wanden, leidt naar de eerste verdieping, een toilet en de woonkamer. De woonkamer, met prachtige lichtspots, is de perfecte plek voor allerlei activiteiten zoals spelletjesavonden, lezen of ontspannen. De woonkamer biedt toegang tot zowel de achtertuin als de keuken, uitgerust met moderne Whirlpool apparatuur, witte kasten en een grijs keukenblad. Ook vanuit de keuken is er toegang tot de berging.

Eerste verdieping

Op de eerste verdieping vind je een overloop die leidt naar een zolder, twee slaapkamers en een badkamer. De badkamer, met lichte vloer- en wandtegels, beschikt over een wastafelmeubel, zwevend toilet, radiator en een inloopdouche. De kamers zijn momenteel ingericht als kinderkamers, maar bieden flexibiliteit voor andere inrichtingen.

Tweede verdieping

De zolder op de tweede verdieping biedt een extra dimensie aan deze woning. Met een heerlijk ligbad, twee dakkapels en lichtspots is deze ruimte ideaal als ontspanningsruimte, extra slaapkamer of hobbyruimte.

Buitenruimte

De achtertuin, omringd door houten schuttingen, biedt veel privacy en is een perfecte plek voor tuinieren, ontspannen of buiten dineren.

Bijzonderheden

- ? Perfect onderhouden woning
- ? Drie slaapkamers
- ? Moderne badkamer met inloopdouche
- ? Mechanische ventilatie
- ? Stijlvolle keuken met inbouwapparatuur
- ? Woonkamer met sfeervolle lichtspots
- ? Ruime slaapkamer op zolder met ligbad
- ? Achtertuin met veel privacy
- ? Gelegen in een gezinsvriendelijke buurt
- ? Voorzieningen nabij gelegen

KENMERKEN

ALGEMENE INFORMATIE

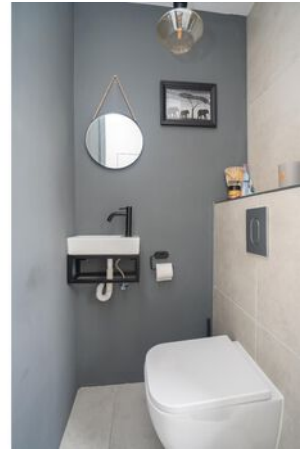
Type woning	tussenwoning
Straatnaam en huisnummer	Pinasstraat 18
Postcode en woonplaats	1503 TE Zaandam
Bouwjaar	1971
Aantal kamers	4
Aantal slaapkamers	3
Ligging tuin	west
Woonoppervlakte	115 m ²
Inhoud	381 m ³
Perceeloppervlakte	92 m ²
Warmwater/verwarming	c.v.-ketel Intergas (2016)
Energie label	D

KADASTRALE GEGEVENS

Gemeente	Zaandam
Sectie	L
Nummer	5598



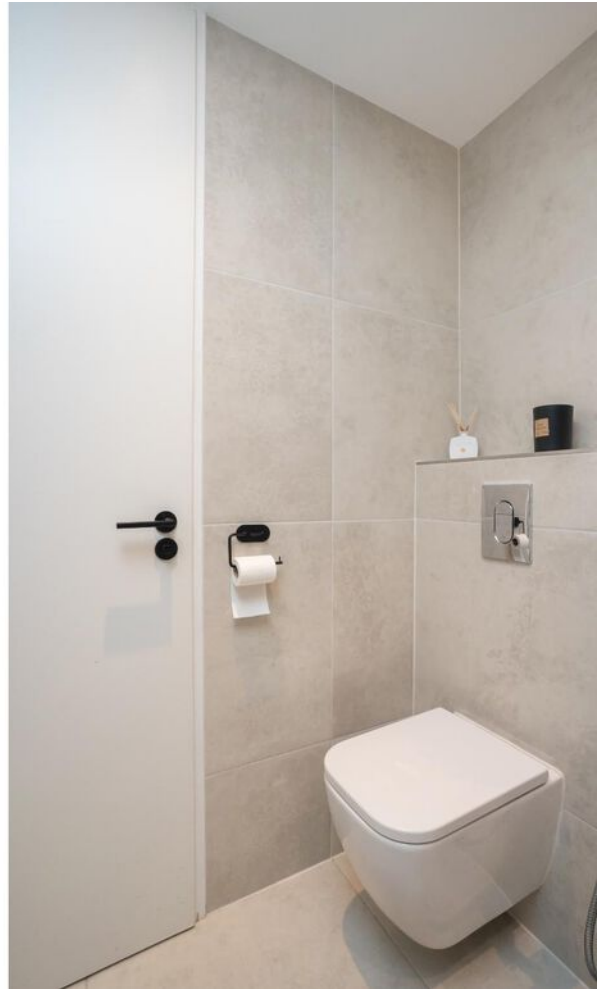


























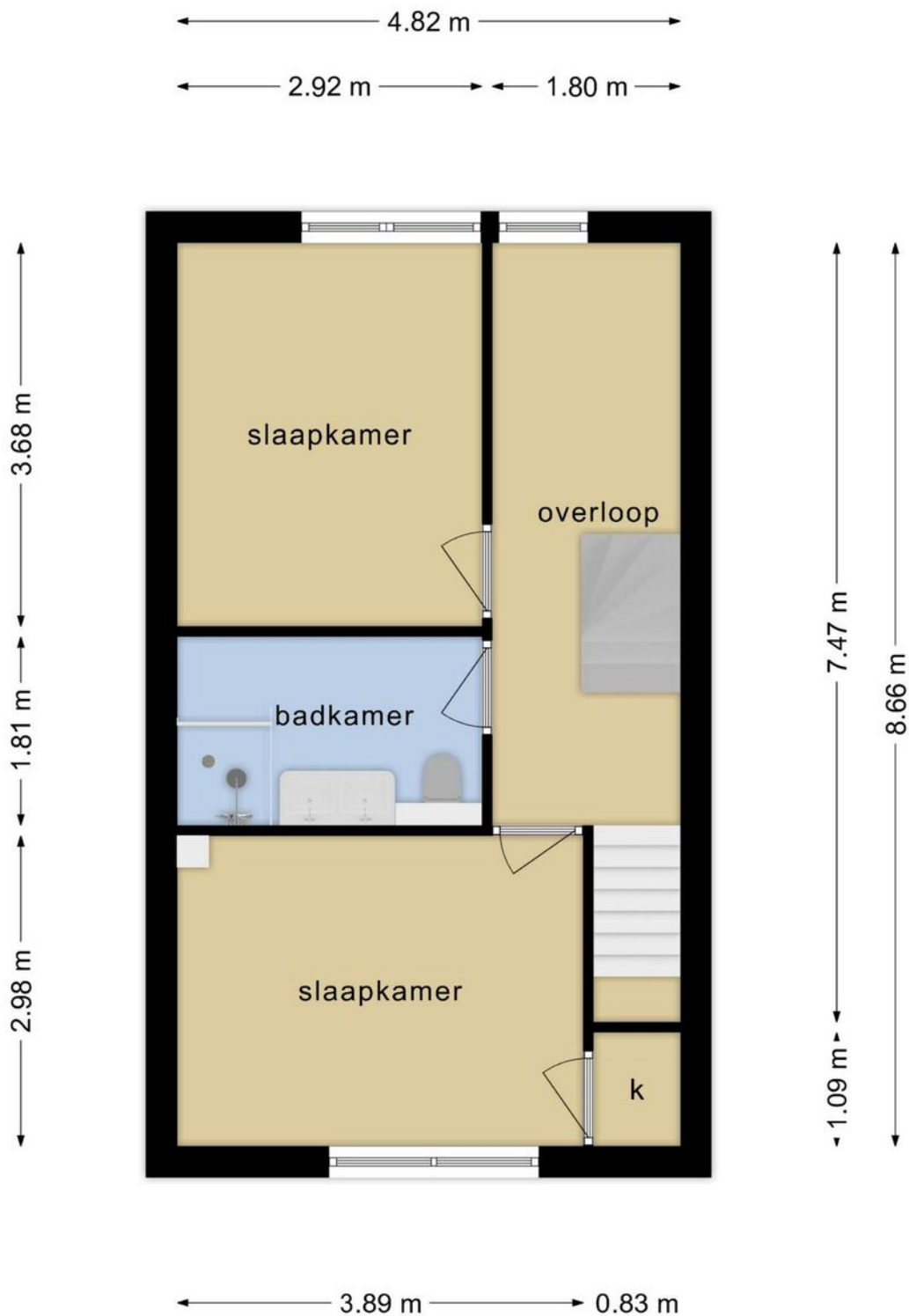


PLATTEGROND



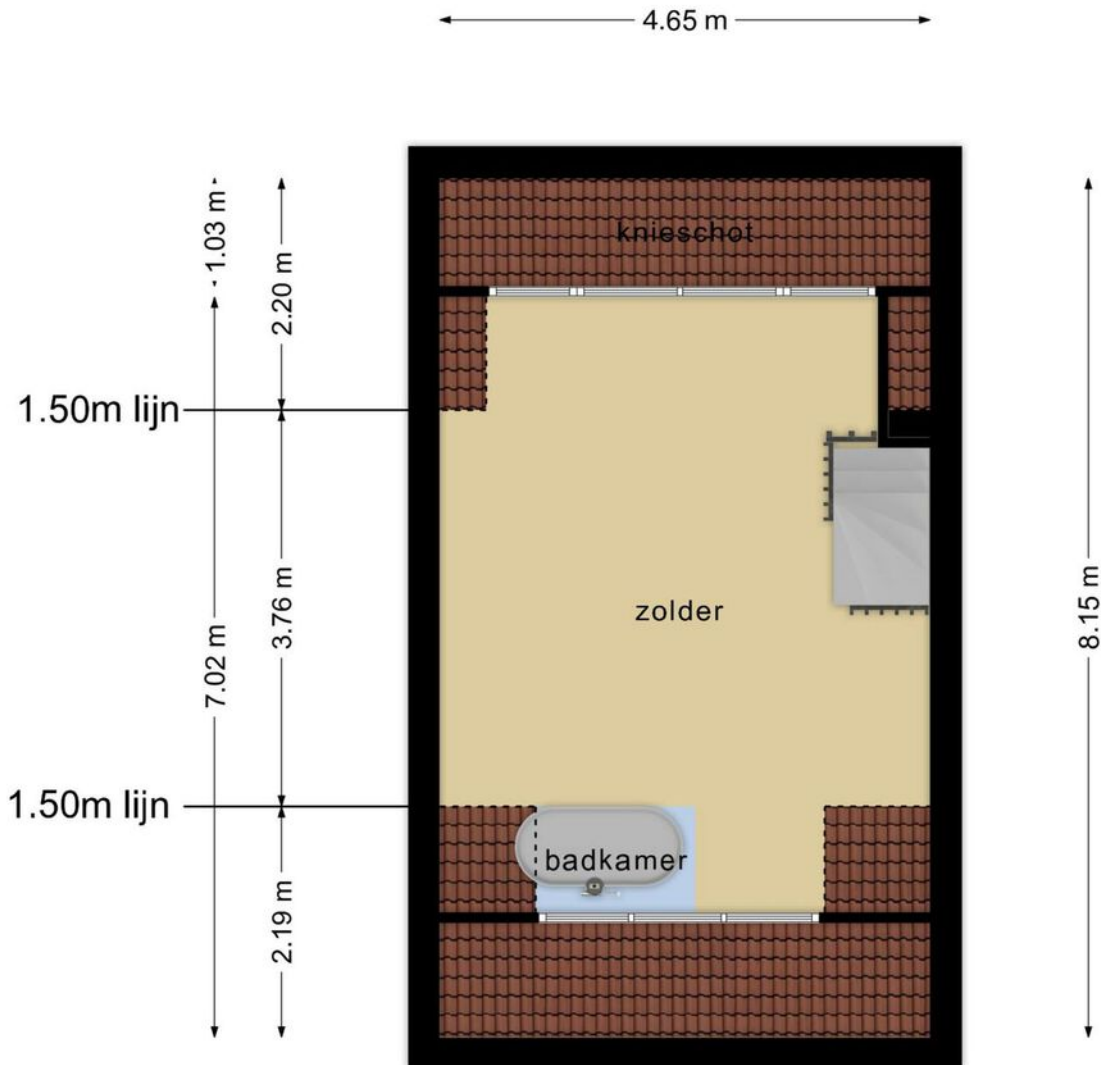
Deze plattegronden zijn opgemaakt voor indicatieve doeleinden.
Hieraan kunnen geen rechten worden ontleend.

PLATTEGROND



**Deze plattegronden zijn opgemaakt voor indicatieve doeleinden.
Hieraan kunnen geen rechten worden ontleend.**

PLATTEGROND



**Deze plattegronden zijn opgemaakt voor indicatieve doeleinden.
Hieraan kunnen geen rechten worden ontleend.**

KADASTRALE KAART

Kadastrale kaart

Uw referentie: Pinasstraat 18




0 5 10 15 20 25m

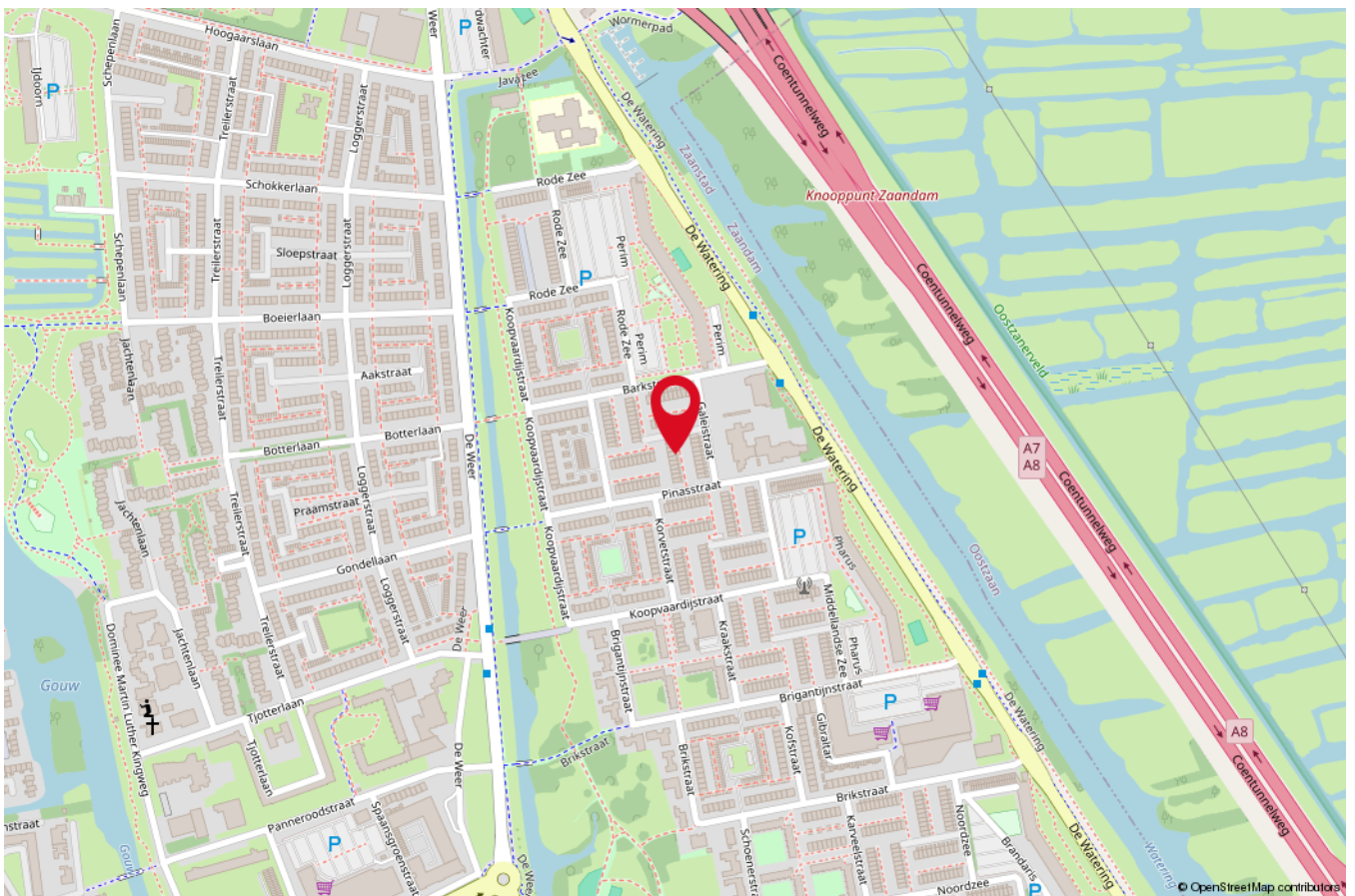
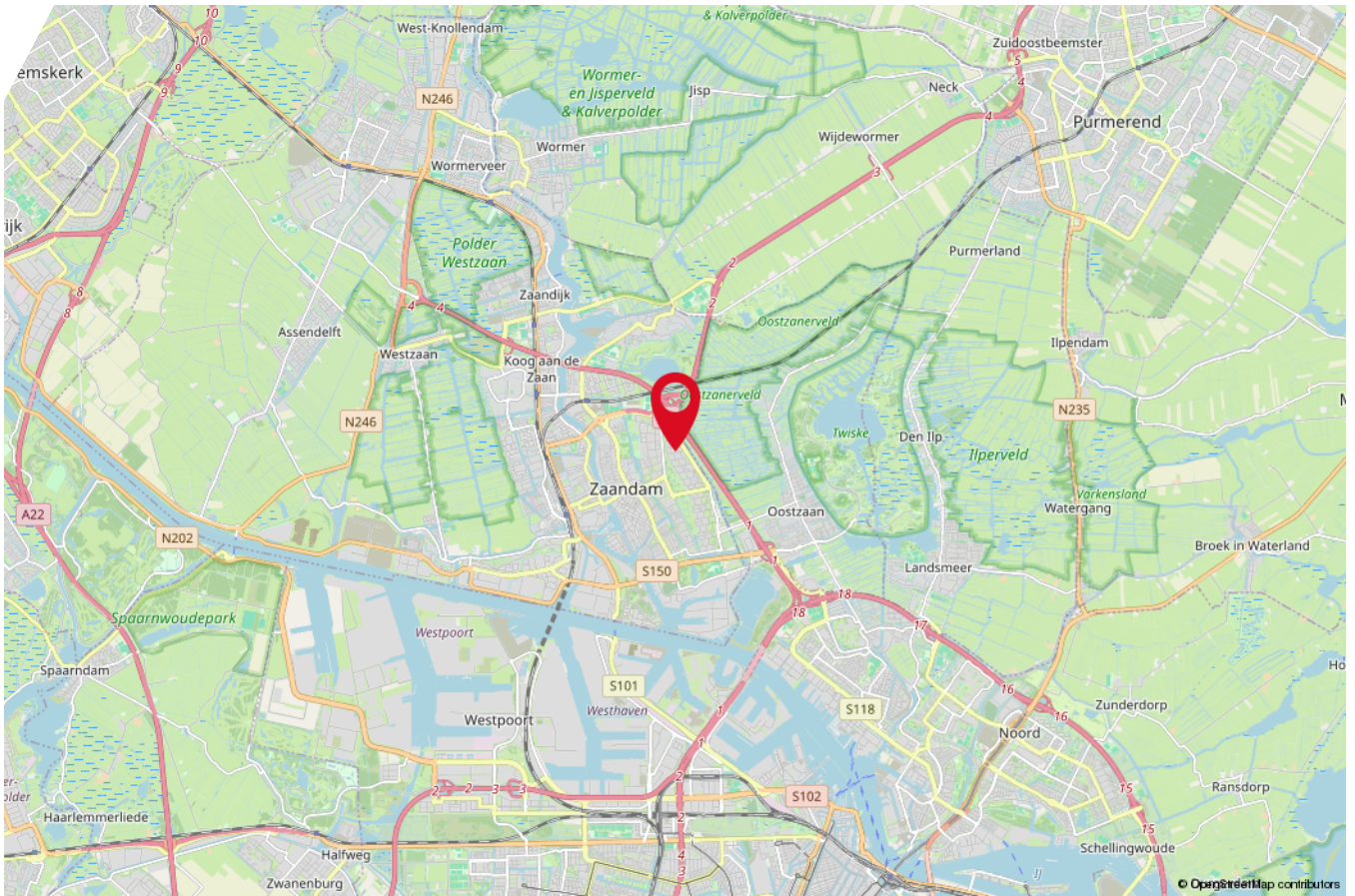
12345	Deze kaart is noordgericht	Schaal 1: 500
25	Perceelnummer	Kadastrale gemeente Zaandam
—	Huisnummer	Sectie L
—	Vastgestelde kadastrale grens	Perceel 5598
—	Voorlopige kadastrale grens	
—	Administratieve kadastrale grens	
—	Bebouwing	

Aan dit uittreksel kunnen geen betrouwbare maten worden ontleend.
De Dienst voor het kadaster en de openbare registers behoudt zich de intellectuele eigendomsrechten voor, waaronder het auteursrecht en het databankenrecht.

Voor een eensluidend uittreksel, geleverd op 5 februari 2024
De bewaarder van het kadaster en de openbare registers



LOCATIE OP DE KAART





Heeft u nog vragen?

Neem vrijblijvend contact met ons op!



RE/MAX

RE/MAX Royal

Middellandse Zee 51, 1503 BZ Zaandam

075-6312371 | royal@remax.nl | remax.nl/kantoor/re-max-royal