



Ruime gezinswoning met drietal slaapkamers!

Antoon Keldermansstraat 58 / Amsterdam



RE/MAX

RE/MAX Royal
075-6312371 | royal@remax.nl | remax.nl/kantoor/re-max-royal



Kom binnen!

Kijk snel verder naar de rest
van de woning

OMSCHRIJVING & INDELING

Antoon Keldermansstraat 58, Amsterdam

Welkom in jouw toekomstige thuis aan de Antoon Keldermansstraat 58, een huis dat uitblinkt door haar fantastische ligging en duurzame kenmerken zoals zonnepanelen en dubbele dakkapellen. Deze tussenwoning combineert de allure van moderne voorzieningen met de warmte van thuis. Hier vind je een perfecte balans tussen gezelligheid en functionaliteit, versterkt door de natuurlijke lichtinval en de doordachte indeling. Elk hoekje van dit huis nodigt uit tot het creëren van mooie herinneringen. Wordt dit jouw nieuwe thuis?

Geuzenveld, een groene wijk in Amsterdam, biedt een heerlijke plek om te wonen. Dicht bij het hart van de stad, maar met de rust en ruimte die je thuis wilt voelen. In deze buurt vind je een scala aan voorzieningen, van winkels tot scholen en parken, allemaal op loopafstand. De bereikbaarheid is uitstekend, met openbaar vervoer (bus- en tramhaltes) binnen handbereik en uitvalswegen (A5, A10 en N200) die je snel naar alle hoeken van Amsterdam of verder brengen. Hier woon je in een buurt waar elke dag iets nieuws te ontdekken is!

Begane grond

Eenmaal de voortuin gepasseerd, betreed je de hal, voorzien van marmerlook vloertegels, die je welkom heet. De hal is het startpunt naar het toilet, de eerste verdieping, maar vooral naar de ruime woonkamer waar leven centraal staat. Hier kun je relaxen, werken, spelen en dineren in een knusse setting. De keuken, in landelijke stijl met crèmekleurige kasten en een gaskookplaat van Siemens, nodigt uit tot culinaire avonturen en gezelligheid. Vanuit hier heb je ook toegang tot de sfeervolle achtertuin.

Eerste verdieping

De trap omhoog leidt naar een wasruimte, twee veelzijdige slaapkamers, en een badkamer die luxe uitstraalt met zijn grijze vloer- en witte wandtegels, ligbad en regendouche. Deze verdieping biedt flexibiliteit in gebruik, zodat je kamers kunt inrichten naar jouw levensstijl.

Tweede verdieping

De zolderverdieping verrast met dakkapellen aan beide kanten, waardoor het licht rijkelijk binnenstroomt. Dit is een ruimte met potentie, nu nog een kluszolder, maar met alle mogelijkheden om het om te toveren tot jouw ideale plek.

Buitenruimte

De achtertuin, met overkapping en omringd door houten schuttingen, biedt privacy en ruimte voor ontspanning of

tuinfeestjes. Een plek waar je tot rust komt of juist het leven viert.

Bijzonderheden

- Eigendom belast met erfpacht, afgekocht t/m 15 juli 2054
- Goed onderhouden woning
- Volledig geïsoleerd
- Zonnepanelen
- Eigen berging
- Dubbele dakkapellen zorgen voor extra ruimte en licht.
- Landelijk uitgeruste keuken met benodigde apparatuur
- Luxe badkamer met ligbad en regendouche
- Drie slaapkamers
- Ruime zolder
- Sfeervolle achtertuin met overkapping en privacy
- Voorzieningen nabij en goede bereikbaarheid

KENMERKEN

ALGEMENE INFORMATIE

Type woning	tussenwoning
Straatnaam en huisnummer	Antoon Keldermansstraat 58
Postcode en woonplaats	1067 BE Amsterdam
Bouwjaar	1955
Aantal kamers	4
Aantal slaapkamers	3
Ligging tuin	oost
Woonoppervlakte	101 m ²
Inhoud	356 m ³
Perceeloppervlakte	106 m ²
Warmwater/verwarming	c.v.-ketel
Isolatie	dakisolatie, muurisolatie, vloerisolatie, dubbel glas
Energielabel	A

KADASTRALE GEGEVENS

Gemeente	Sloten Noord-Holland
Sectie	I
Nummer	4275, 4290















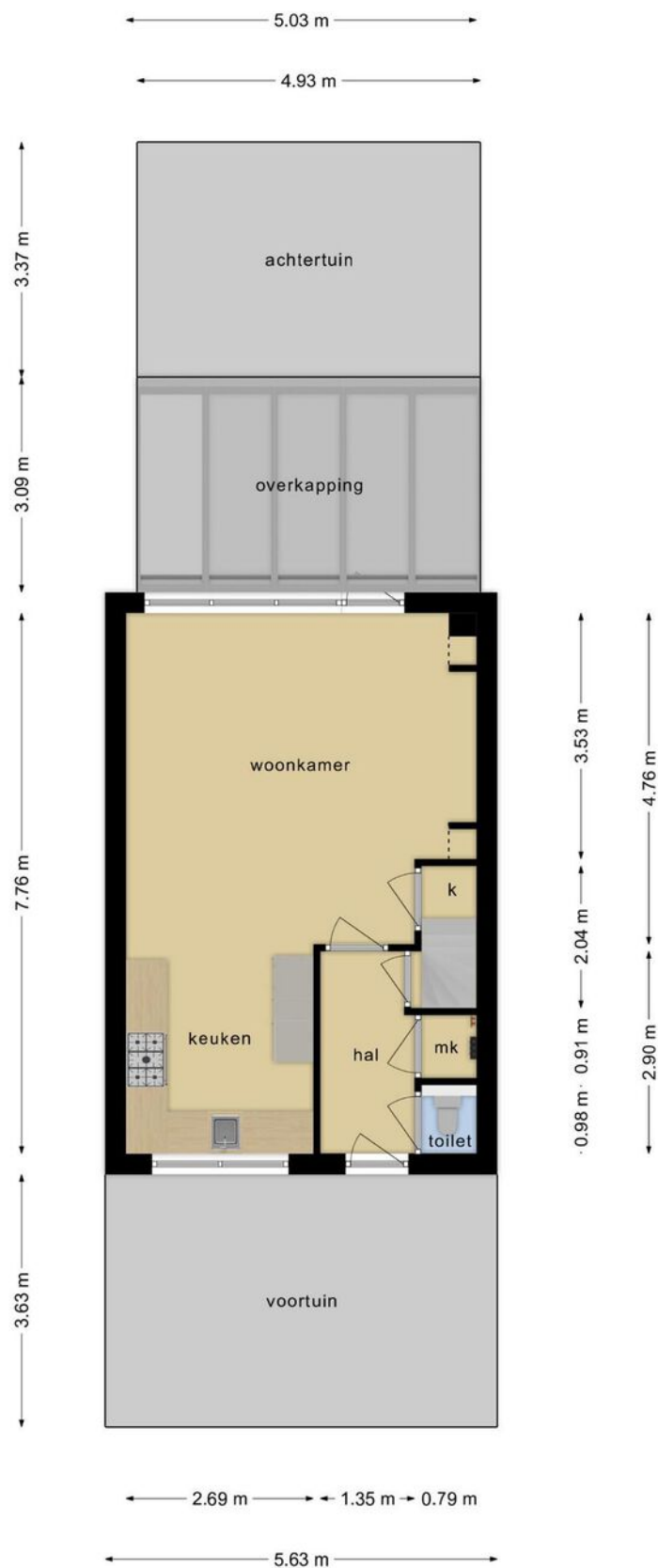






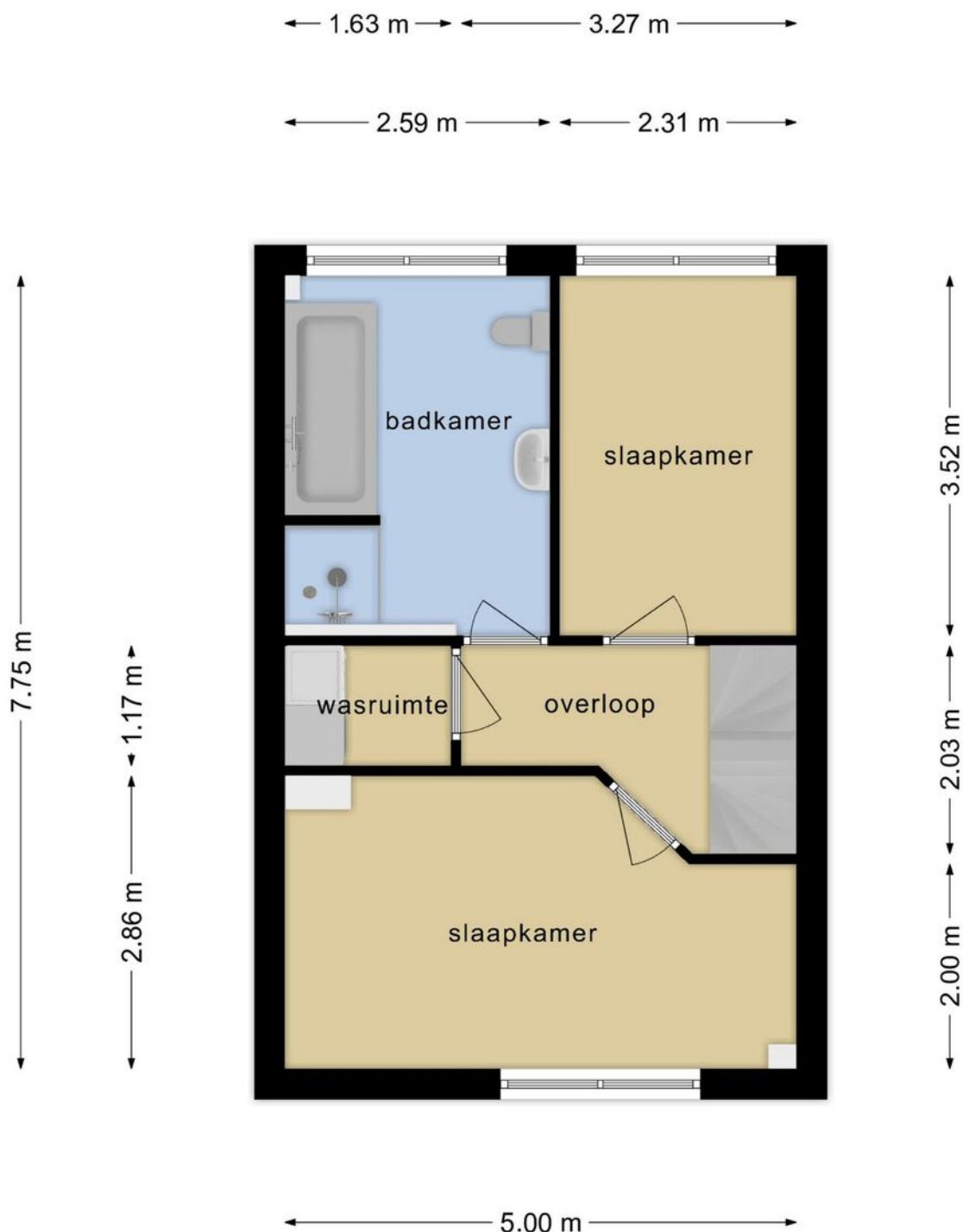


PLATTEGROND



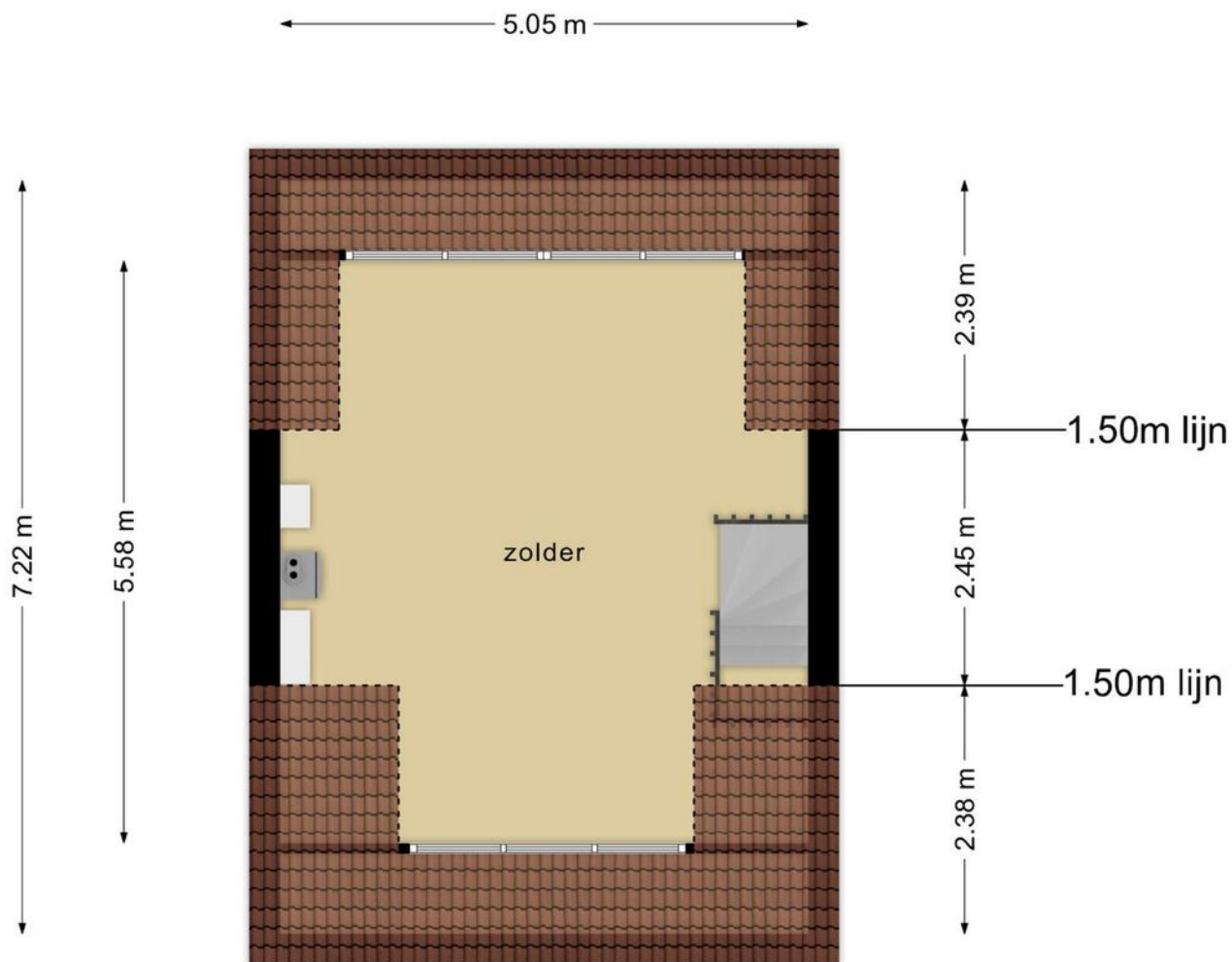
Deze plattegronden zijn opgemaakt voor indicatieve doeleinden.
Hieraan kunnen geen rechten worden ontleend.

PLATTEGROND



**Deze plattegronden zijn opgemaakt voor indicatieve doeleinden.
Hieraan kunnen geen rechten worden ontleend.**

PLATTEGROND

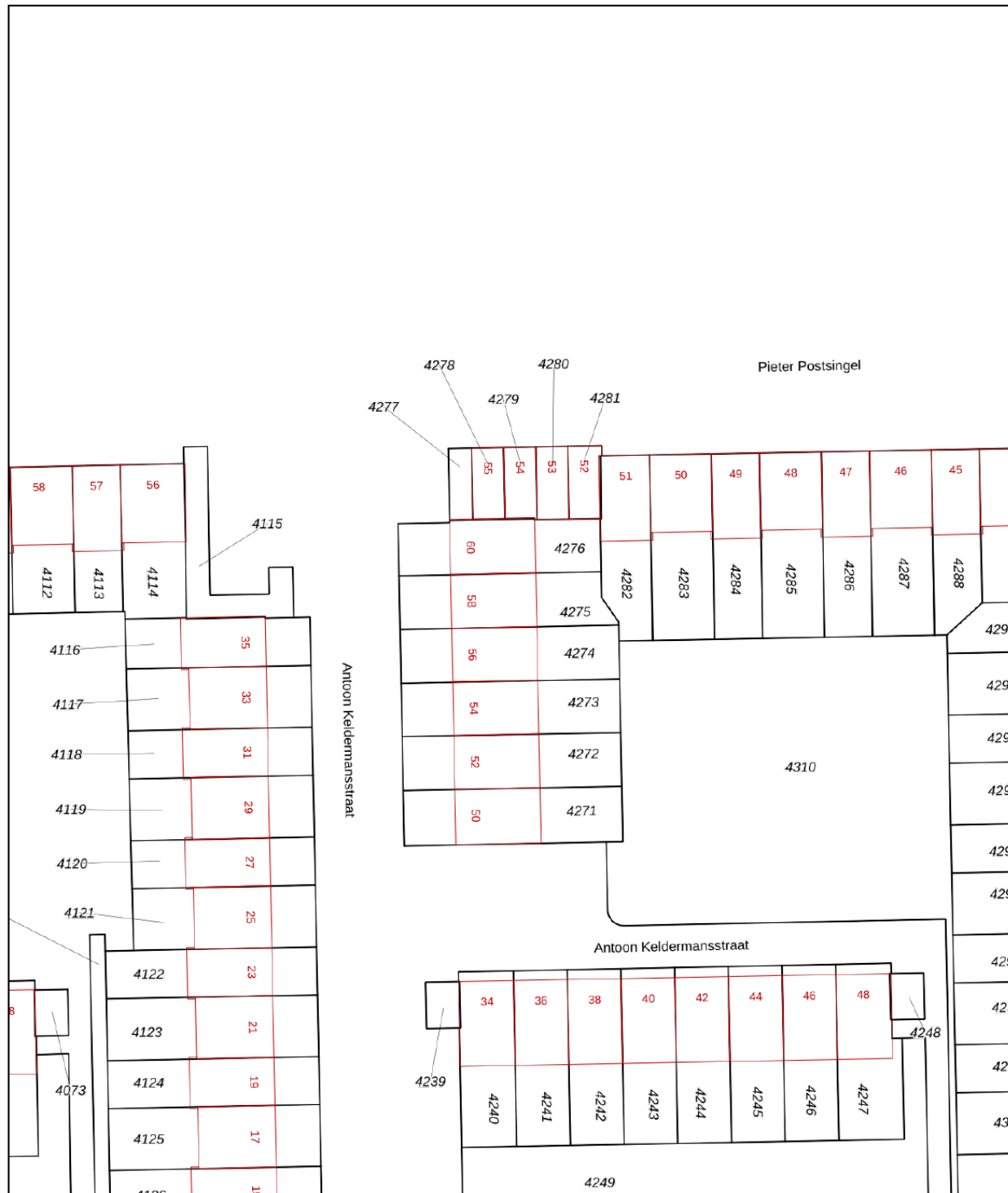


**Deze plattegronden zijn opgemaakt voor indicatieve doeleinden.
Hieraan kunnen geen rechten worden ontleend.**

KADASTRALE KAART

Kadastrale kaart

Uw referentie: Antoon Keldermans



12345
25

Deze kaart is noordgericht
Perceelnummer
Huisnummer
Vastgestelde kadastrale grens
Voorlopige kadastrale grens
Administratieve kadastrale grens
Bebouwing

Voor een eensluidend uittreksel, geleverd op 28 februari 2024
De bewaarder van het kadaster en de openbare registers

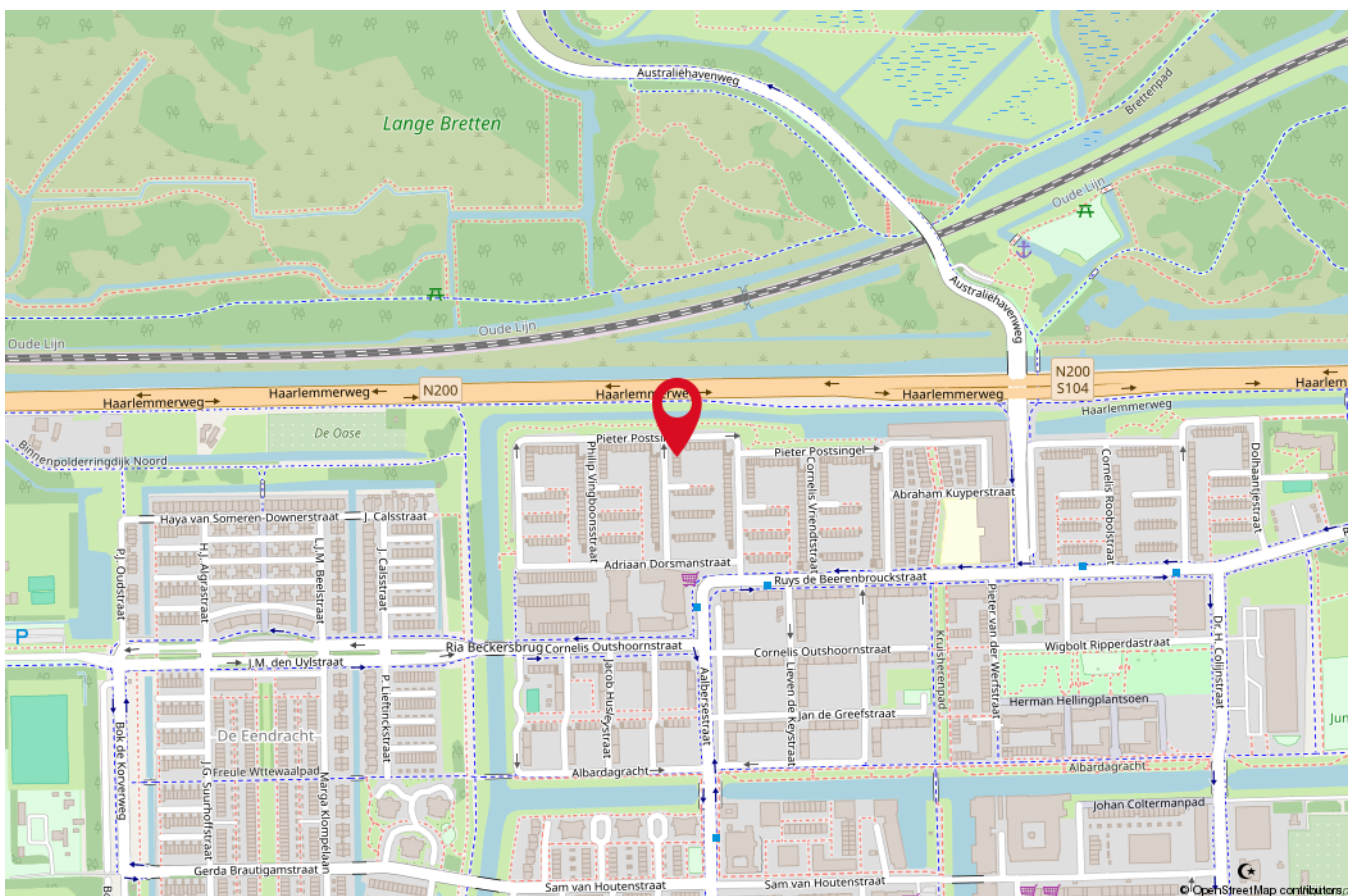
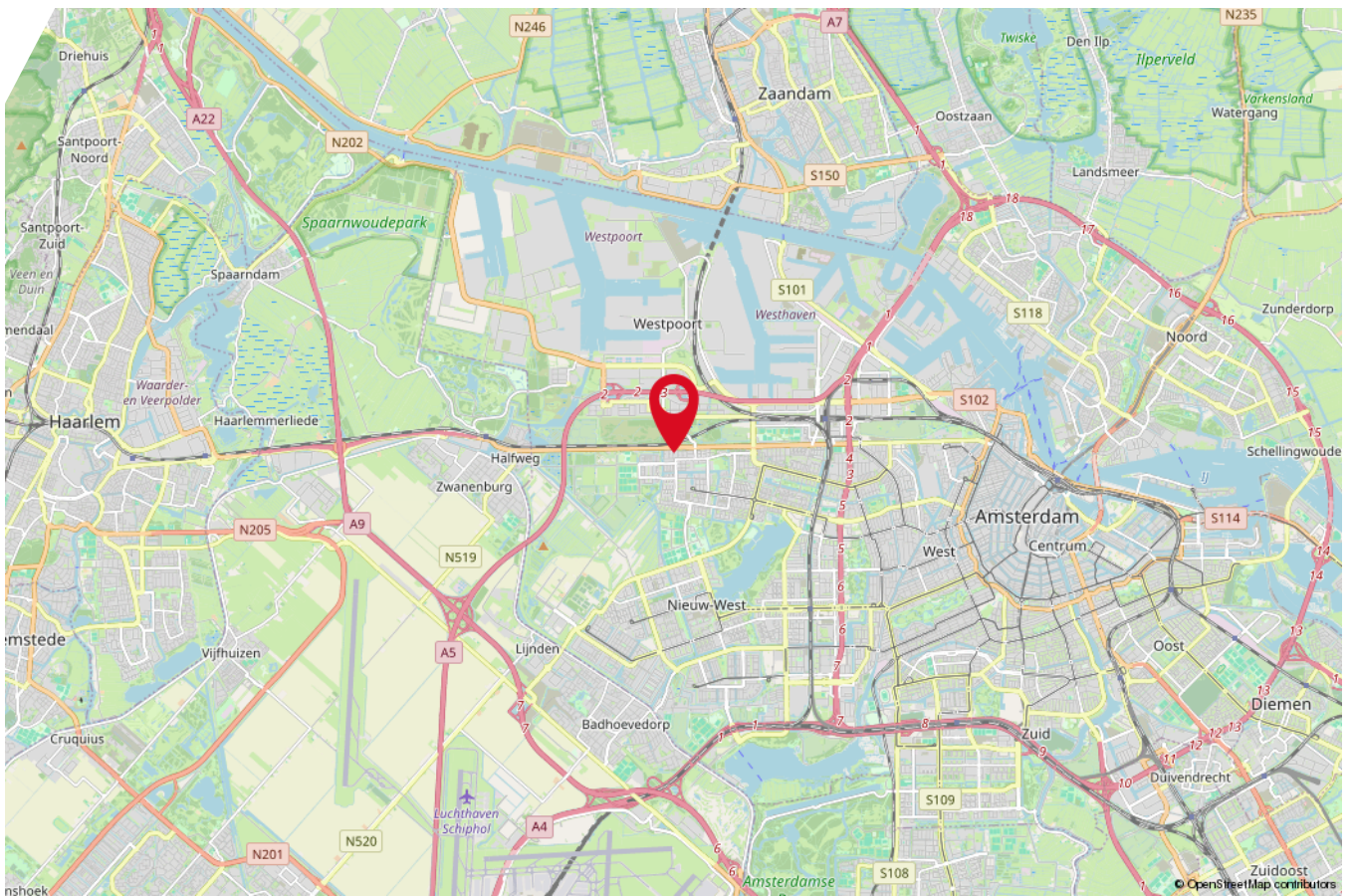
Schaal 1: 500

Kadastrale gemeente Sloten Noord-Holland
Sectie I
Perceel 4275

Aan dit uittreksel kunnen geen betrouwbare maten worden ontleend.
De Dienst voor het kadaster en de openbare registers behoudt zich de intellectuele eigendomsrechten voor, waaronder het auteursrecht en het databankenrecht.

kadaster

LOCATIE OP DE KAART





Heeft u nog vragen?

Neem vrijblijvend contact met ons op!



RE/MAX

RE/MAX Royal

Middellandse Zee 51, 1503 BZ Zaandam

075-6312371 | royal@remax.nl | remax.nl/kantoor/re-max-royal