



3-kamer appartement op een gunstige locatie

Pieter Calandlaan 624 / Amsterdam



RE/MAX

075-6312371 | royal@remax.nl | remax.nl/kantoor/re-max-royal

RE/MAX Royal

Kom binnen!

Kijk snel verder naar de rest
van de woning

OMSCHRIJVING & INDELING

Pieter Calandlaan 624, Amsterdam

Ontdek het comfort en de moderne luxe van het appartement aan de Pieter Calandlaan 624 in Amsterdam. Met de erfpacht eeuwigdurend afgekocht biedt deze woning een zorgeloze toekomst op een gewilde locatie. Het appartement, toegankelijk via een gemeenschappelijke entree met lift of trap, verwelkomt je in een ruimtelijke hal die toegang biedt tot alle vertrekken. De keuken, uitgerust met moderne apparatuur en afgewerkt met lichte kasten en een houten blad, staat in directe verbinding met een goed bemeten woonkamer, inclusief haard, voor die gezellige avonden thuis. Sta klaar om verliefd te worden op dit bijzondere thuis.

De Akerpolder, de buurt waar dit appartement zich bevindt, is een dynamische en groene omgeving die het stadse leven met natuurlijke rust combineert. Met uitstekende voorzieningen zoals winkels, scholen en recreatiegebieden binnen handbereik, voldoet de wijk aan alle eisen van het moderne leven. De bereikbaarheid is optimaal, zowel met openbaar vervoer (bus- en tramhaltes) als met de auto, dankzij nabijgelegen uitvalswegen (A5, A9 en N232) en goede verbindingen naar het centrum van Amsterdam en daarbuiten. Hier woon je in de stad en geniet je toch van rust en groen.

Appartement

Betreed het appartement via de gezamenlijke entree, waar je de keuze hebt tussen de trap of de lift naar je verdieping. De entreehal biedt een warm welkom en leidt je naar de essentiële ruimtes van het appartement: de wasruimte, twee veelzijdige slaapkamers, een separaat toilet, badkamer en een fraai uitgeruste keuken.

Deze keuken blinkt uit met een inductiekookplaat, afzuigkap, inbouw oven, combimagnetron en een inbouw koel-/vriescombinatie. De lichte keukenkasten met chromen handvatten en het houten keukenblad creëren een uitnodigende sfeer voor het bereiden van maaltijden.

Vanuit de keuken loop je zo de woonkamer in, waar de haard direct opvalt als middelpunt voor gezelligheid en warmte. Of je nu een boek leest, vrienden entertaint of geniet van een rustige avond, de woonkamer biedt alle ruimte en comfort. Bovendien biedt deze kamer directe toegang tot de grootste slaapkamer, wat zorgt voor een vloeiende overgang tussen de leefruimtes.

De badkamer, met beige vloertegels en crèmekleurige wandtegels, is uitgerust met een douchecabine, wasmachine/droger aansluiting en een dubbel wastafelmeubel.

Beide slaapkamers bieden flexibiliteit in gebruik; transformeer ze naar een kinderkamer, inloopkast, werkkamer of welke ruimte je ook nodig hebt. De mogelijkheden zijn eindeloos en wachten op jouw persoonlijke touch.

Bijzonderheden

- Erfpacht eeuwigdurend afgekocht
- Volledig geïsoleerd
- Toegankelijk via lift of trap, geschikt voor iedereen
- Moderne keuken met hoogwaardige apparatuur
- Woonkamer met haard en toegang tot de grootste slaapkamer
- Nette badkamer
- Twee slaapkamers
- Voorzieningen nabij gelegen en goede bereikbaarheid

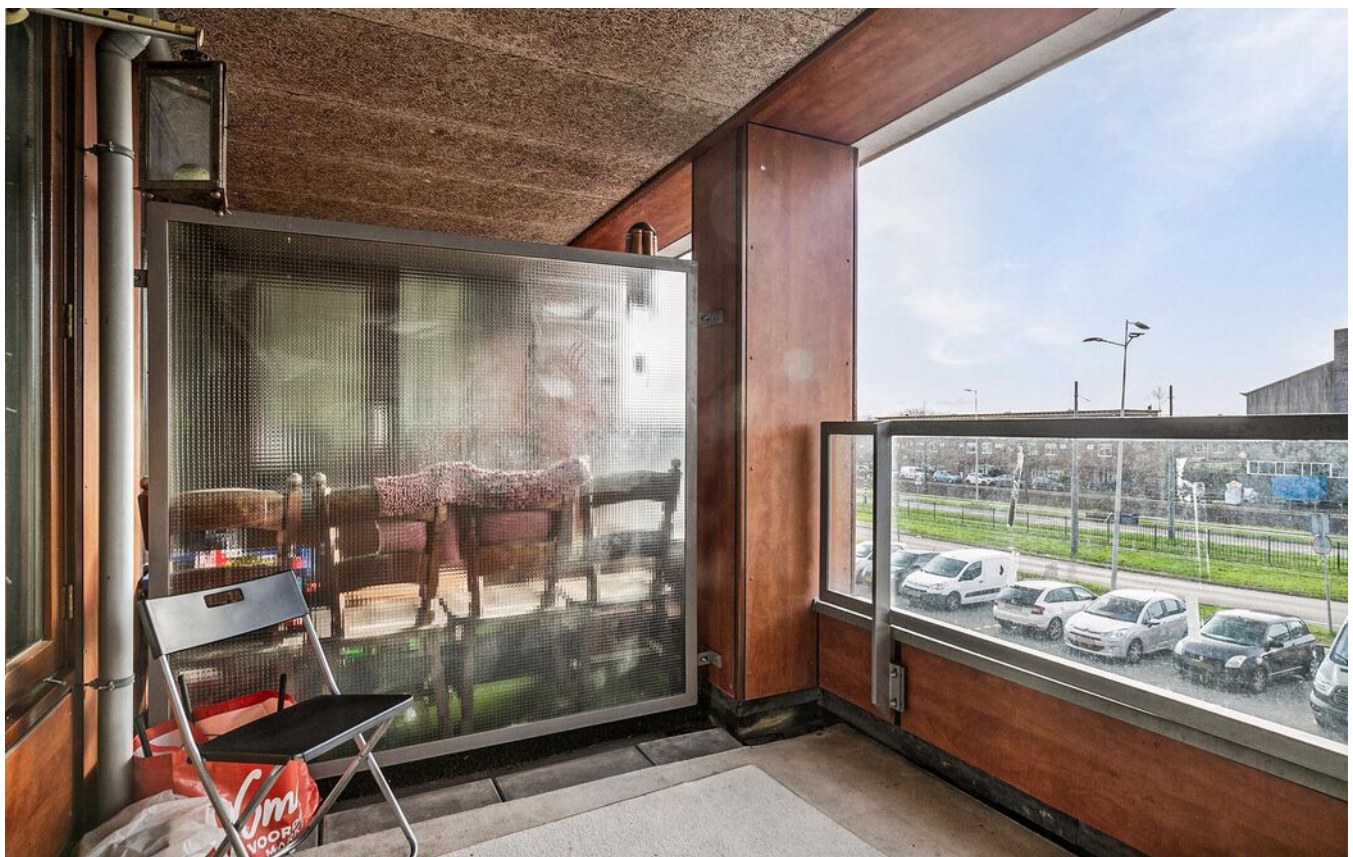
KENMERKEN

ALGEMENE INFORMATIE

Type woning	appartement
Straatnaam en huisnummer	Pieter Calandlaan 624
Postcode en woonplaats	1060 TV Amsterdam
Bouwjaar	1998
Aantal kamers	3
Aantal slaapkamers	2
Woonoppervlakte	86 m ²
Inhoud	284 m ³
Warmwater/verwarming	c.v.-ketel
Isolatie	dakisolatie, muurisolatie, vloerisolatie, dubbel glas
Energie label	B

KADASTRALE GEGEVENS

Gemeente	Sloten Noord-Holland
Sectie	G
Nummer	2788
Aandeel VVE	932/193038e
Eigendomssituatie	Erfpacht eeuwigdurend afgekocht











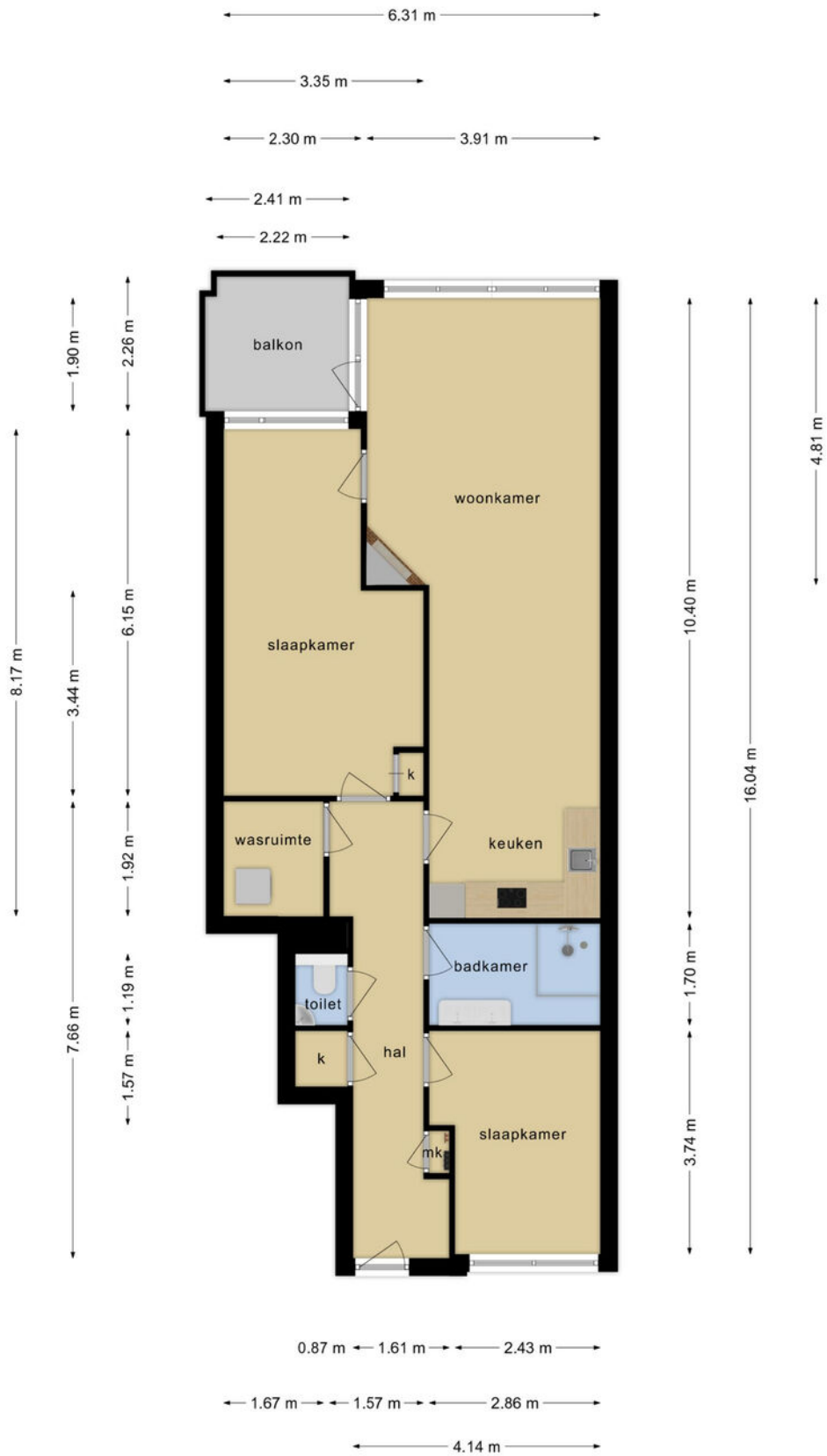








PLATTEGROND

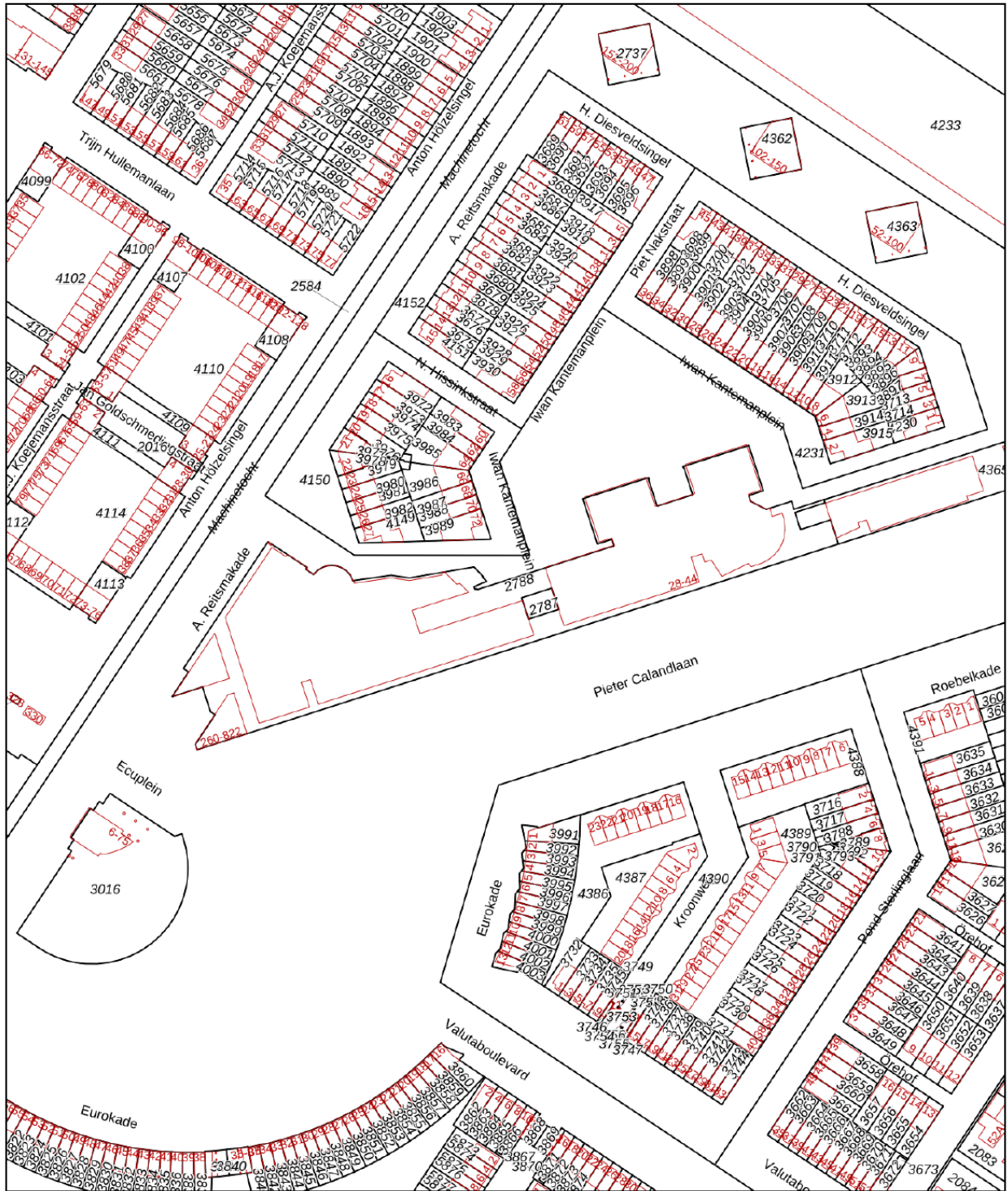



Deze plattegronden zijn opgemaakt voor indicatieve doeleinden.
Hieraan kunnen geen rechten worden ontleend.

KADASTRALE KAART

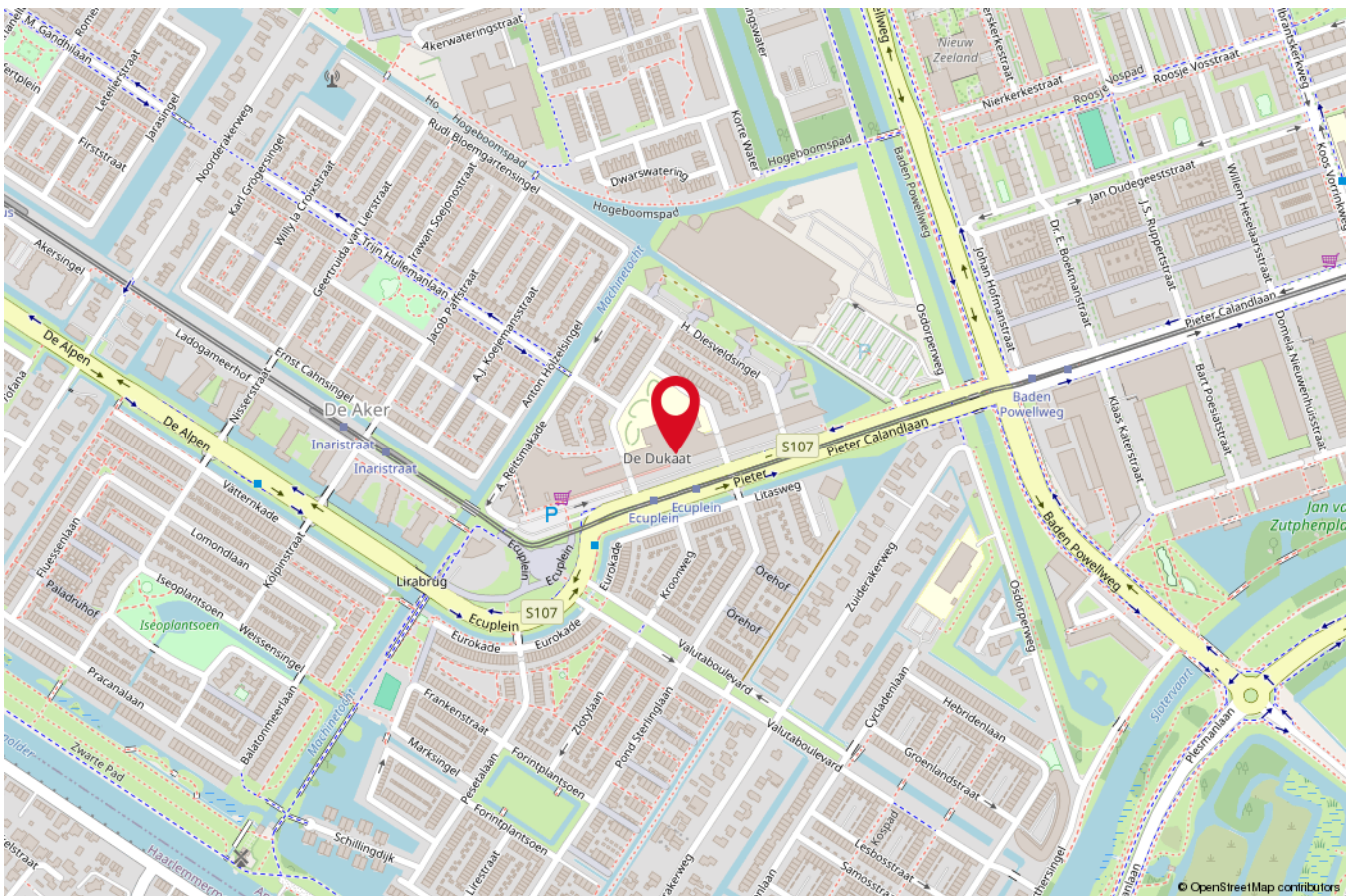
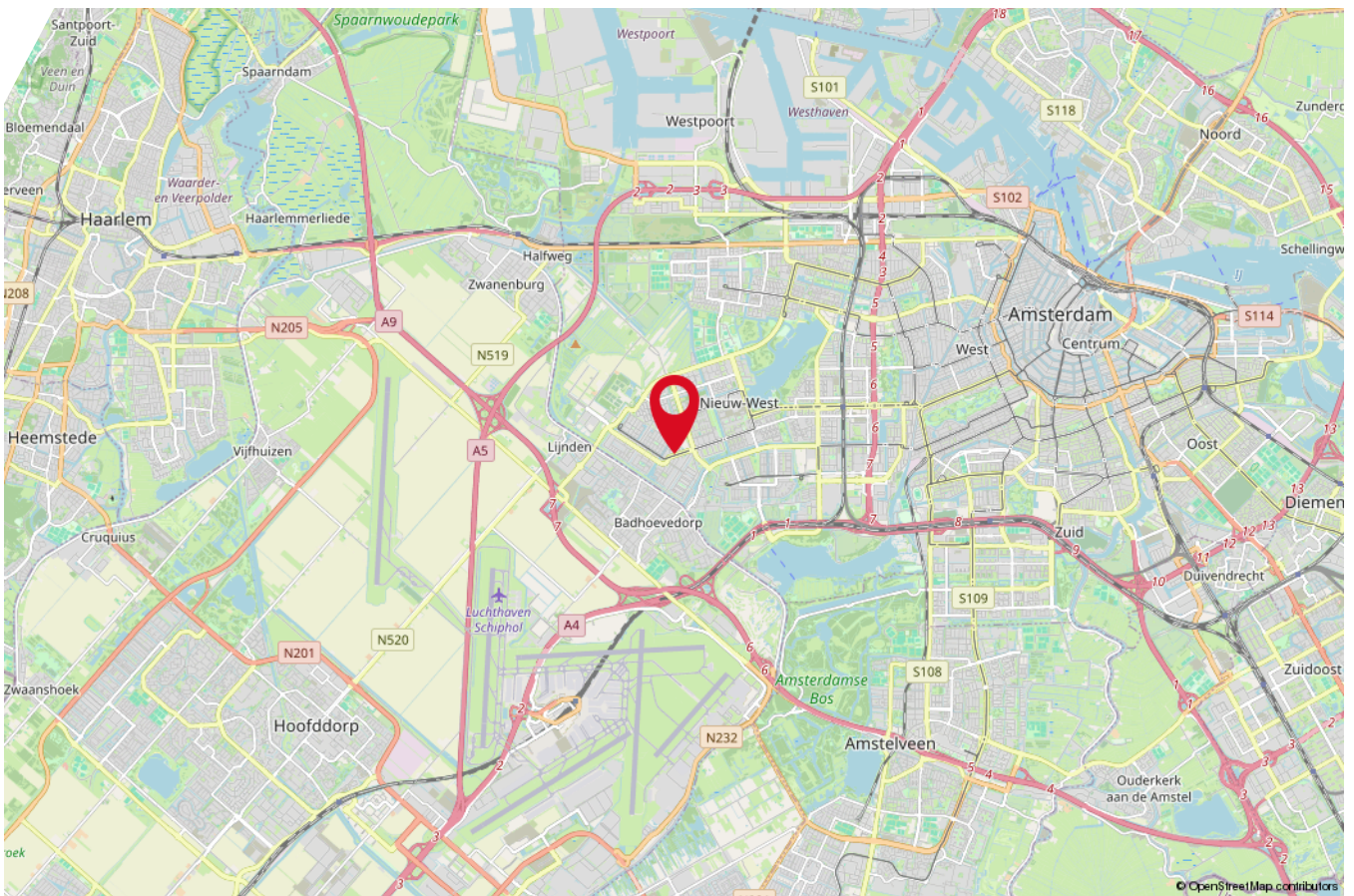
Kadastrale kaart

Uw referentie: P Calandln 624



12345	Deze kaart is noordgericht	Schaal 1: 2000	
25	Perceelnummer	Kadastrale gemeente Sloten Noord-Holland	
—	Huisnummer	Sectie G	
—	Vastgestelde kadastrale grens	Perceel 2788	
—	Voorlopige kadastrale grens		
—	Administratieve kadastrale grens		
—	Bebouwing		
<p>Voor een eensluidend uittreksel, geleverd op 1 maart 2024 De bewaarder van het kadaster en de openbare registers</p> <p>Aan dit uittreksel kunnen geen betrouwbare maten worden ontleend. De Dienst voor het kadaster en de openbare registers behoudt zich de intellectuele eigendomsrechten voor, waaronder het auteursrecht en het databankenrecht.</p>			

LOCATIE OP DE KAART





Heeft u nog vragen?

Neem vrijblijvend contact met ons op!



RE/MAX

RE/MAX Royal

Middellandse Zee 51, 1503 BZ Zaandam

075-6312371 | royal@remax.nl | remax.nl/kantoor/re-max-royal