



Prachtige hoekwoning met garage op super locatie

Matjador 17 / Wervershoof



RE/MAX

RE/MAX Direct
0229-291313 | direct@remax.nl | remax.nl/kantoor/direct



Kom binnen!

Kijk snel verder naar de rest
van de woning



Welkom

bij RE/MAX Direct

Als makelaar werkend bij RE/MAX Direct in Hoorn ga ik voor het optimale resultaat. Met mijn opdrachtgevers bedenk ik een duidelijke plan van aanpak waarin duidelijke verwachtingen worden geschept. Door het sterke merk van RE/MAX en de persoonlijke kennis ga ik voor een optimale presentatie op Funda, Remax.nl en social media. Tijdens dit gehele traject ontzorg ik mijn opdrachtgevers zodat zij met een goed gevoel hun handtekening zetten bij de notaris.

Benieuwd naar mijn plan van aanpak?
De koffie staat altijd klaar.



Bob Beerepoot

RE/MAX Makelaar

06-44255745

bobbeerepoot@remax.nl

www.remax.nl

Zijn jullie benieuwd naar wat ik voor jullie kan betekenen? Neem dan even contact met mij op.



RE/MAX Direct

Breed 36

1621 KC Hoorn

direct@remax.nl

0229-291313

www.remax.nl

OMSCHRIJVING & INDELING

Matjador 17 te Wervershoof

Met gepaste trots mogen wij u deze unieke woonkans aanbieden!

Deze prachtige hoekwoning is gebouwd in 2012 en ligt op een superlocatie gelegen in de nieuwbouw van Wervershoof. De woning is voorzien van een aangebouwde stenen garage, eigen parkeergelegenheid en een ruime tuin op het zonnige zuiden. De woning is voorzien van drietal slaapkamers op de eerste verdieping en een vierde op de tweede verdieping. De Matjador 17 is volledig geïsoleerd en is voorzien van een energielabel A.

Indeling van de woning:

Middels de entree komt u in de hal terecht, aan de linkerkant is de meterkast te vinden en het nette toilet met fontein, middels de linkerdeur komt u in de woonkamer terecht. De woonkamer is gelegen aan de voorzijde van de woning en is voorzien van een ruime lichtinval door de raampartijen aan de voor, zij- en achterzijde. De keuken is gelegen aan de tuinzijde en heeft tevens het voordeel van de grote raampartijen. De keuken is voorzien van een koel-vriescombinatie, vaatwasser op hoogte en een combi-oven en een vijf pits gasfornuis. De trapopgang en de trapkast is te vinden middels de tweetal deuren in de woonkamer, dit geeft een rustig gevoel op de begane grond.

Aangekomen op de eerste verdieping zijn er drie slaapkamers aanwezig. Twee slaapkamers zijn gelegen aan de voorzijde van de woning. De derde slaapkamer is gelegen aan de tuinzijde, eveneens als de luxe badkamer welke is voorzien van vloerverwarming, inloopdouche, dubbele wastafel en een hangcloset. Een leuke extra aan de badkamer is het verlaagde plafond met led-verlichting.

De tweede verdieping is bereikbaar middels de vaste trap. Momenteel is dit een open ruimte, hier is het mogelijk om een wand te plaatsen zodat er een slaapkamer gecreeërd kan worden. Op de tweede verdieping is de wasmachine aansluiting aanwezig en de opstelling van de C.V. ketel (2012).

Tuin:

De tuin is gelegen op het zuiden, door de hoekligging van de woning is de tuin extra breed. Deze is vorig jaar nieuw aangelegd en opgehoogd. De tuin is bereikbaar via het achterom. De garage is tevens te betreden via de achtertuin.

Ligging van de woning:

Wervershoof wordt niet voor niets "het mooiste dorp aan de rand van het IJsselmeer" genoemd. Het dorp kent meerdere voorzieningen waaronder sportpark De Westrand voor de voetbal, handbal, tennis en padel. De Westrand is binnen 2 fietsminuten te bereiken. Het centrum is binnen enkele minuten te bereiken en is onder andere voorzien van een supermarkt, Bakkerij Swart, Keurslagerij Ruiters én natuurlijk de verschillende basisscholen. Sportcentrum de Dars en het IJsselmeer liggen tevens op een steenworp afstand. Kortom, alles binnen handbereik.

Bijzonderheden:

- Woonoppervlakte van 105 m²
- Perceeloppervlakte van 205 m²
- Energielabel A
- Tuin op het zonnige zuiden
- Aangebouwde stenen garage
- Viertal slaapkamers
- Goede ligging in de wijk
- Parkeren op eigen terrein

Aanvaarding: In overleg

KENMERKEN

ALGEMENE INFORMATIE

Type woning	hoekwoning
Straatnaam en huisnummer	Matjador 17
Postcode en woonplaats	1693 MB Wervershoof
Bouwjaar	2012
Aantal kamers	5
Aantal slaapkamers	4
Ligging tuin	zuid
Woonoppervlakte	105 m ²
Overige inpandige ruimte	19 m ²
Inhoud	452 m ³
Perceeloppervlakte	205 m ²
Warmwater/verwarming	c.v.-ketel (2012)
Isolatie	dakisolatie, muurisolatie, vloerisolatie, dubbel glas
Energie label	A

KADASTRALE GEGEVENS

Gemeente	Wervershoof
Sectie	D
Nummer	2984















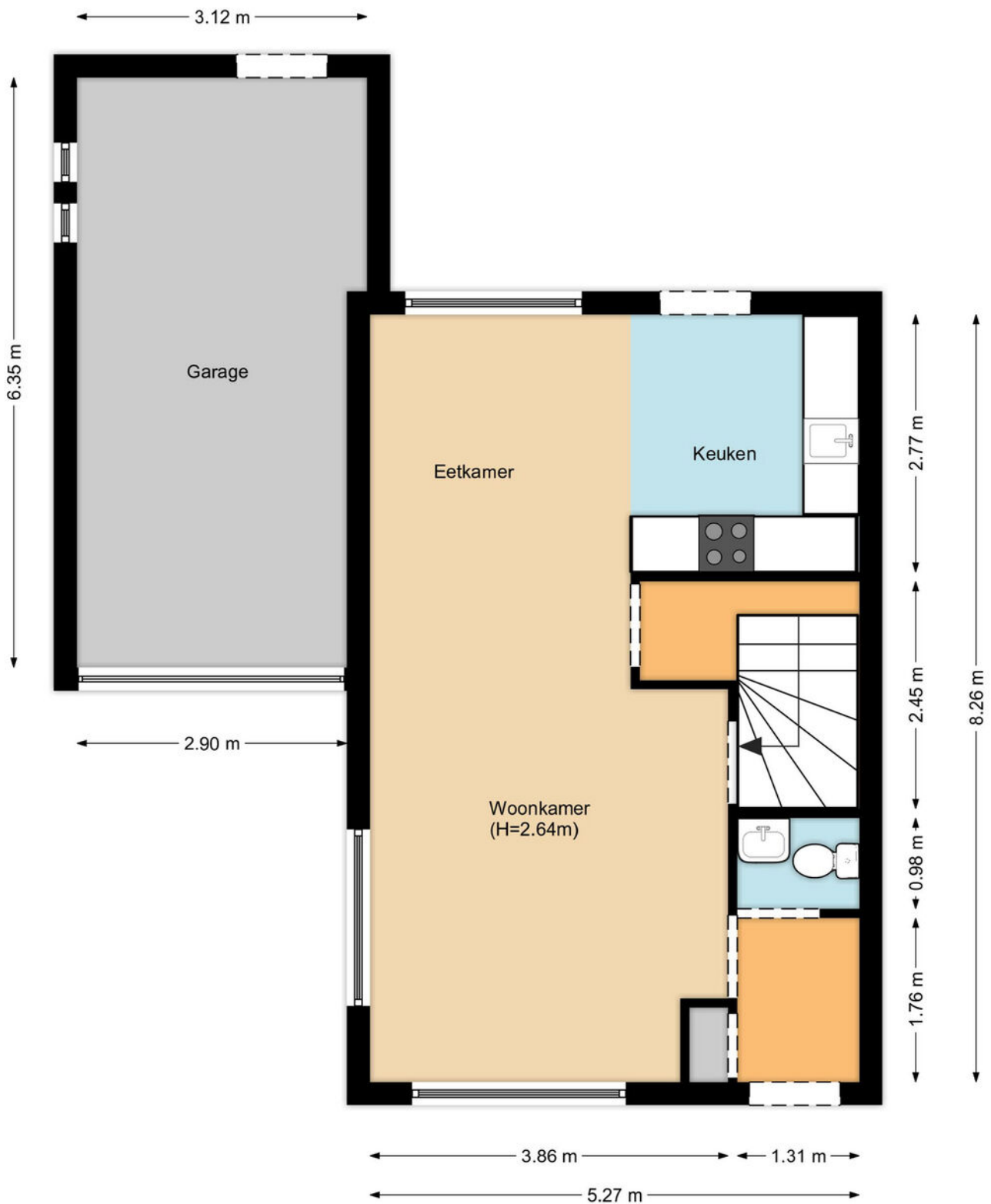




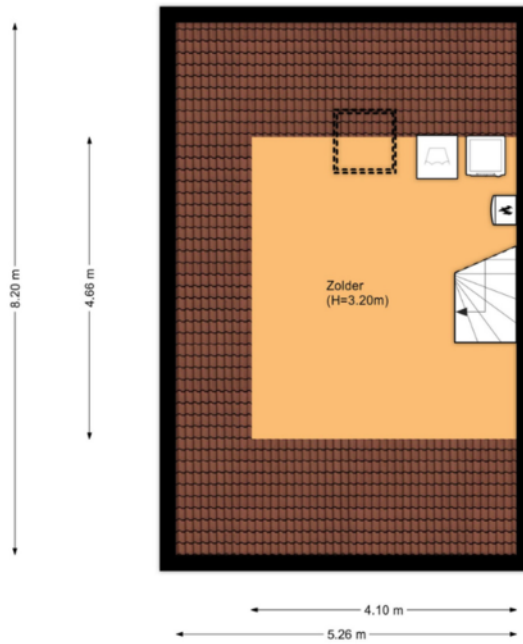




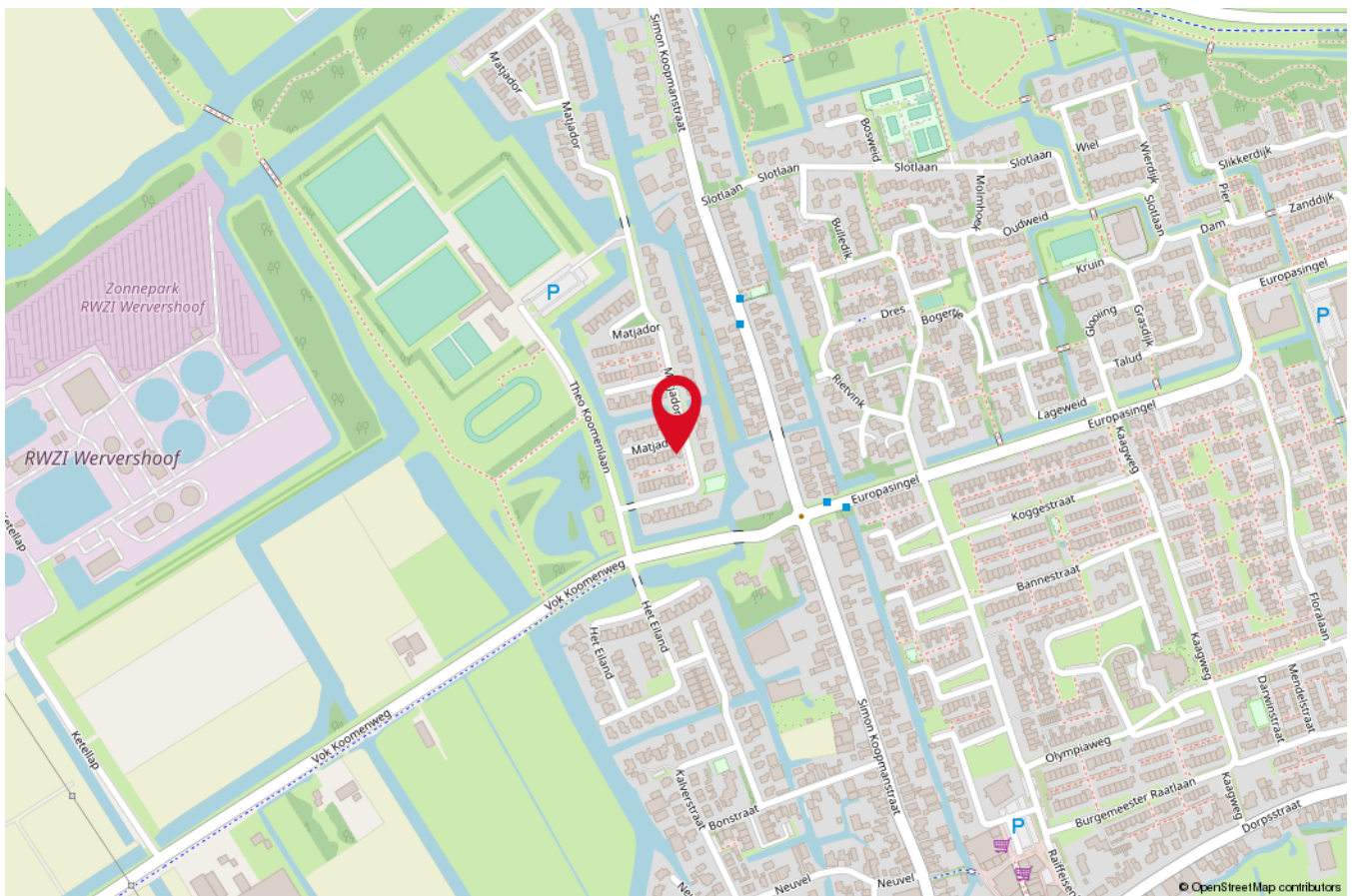
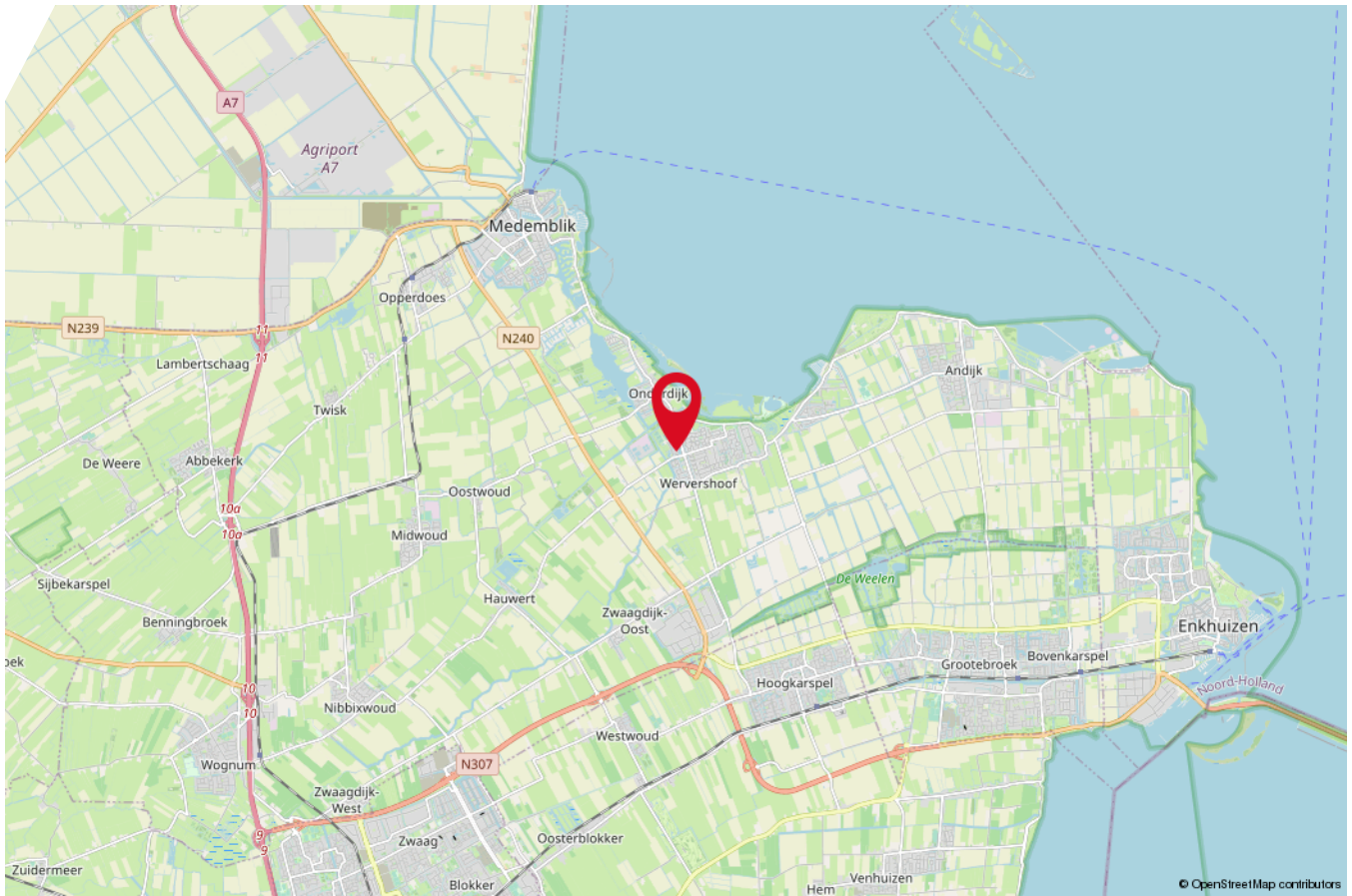
PLATTEGROND



PLATTEGROND



LOCATIE OP DE KAART





Heeft u nog vragen?

Neem vrijblijvend contact met ons op!



RE/MAX

RE/MAX Direct

Breed 36, 1621 KC Hoorn

06-44255745 | bobbeerepoot@remax.nl | remax.nl/kantoor/direct