

Te koop



Graaf Willemstraat 208 te Bovenkarspel



RE/MAX

RE/MAX Direct
0229-291313 | direct@remax.nl | remax.nl/kantoor/direct

Kom binnen!

Kijk snel verder naar de rest
van de woning



Welkom

bij RE/MAX Direct

Ik ben Mariska en ik ben werkzaam als zelfstandig RE/MAX makelaar. Mijn werk is zó persoonlijk, ik ben er immers om jullie te helpen met een van de belangrijkste (ver)kopen van jullie leven. We houden daarom altijd goed contact.

Via Social Media deel ik regelmatig handige tips en sneak peaks van woningen die binnenkort in de verkoop komen te staan. Volg je mij al? Zijn jullie benieuwd naar wat ik voor jullie kan betekenen? Neem dan even contact met mij op.



Mariska Kramer

RE/MAX Makelaar

06-42514078

mariskakramer@remax.nl

www.remax.nl

Zijn jullie benieuwd naar wat ik voor jullie kan betekenen? Neem dan even contact met mij op.



RE/MAX Direct

Breed 36

1621 KC Hoorn

mariskakramer@remax.nl

www.remax.nl

OMSCHRIJVING & INDELING

Wat een ruimte in deze energiezuinige, centraal gelegen twee onder een kapwoning in Bovenkarspel! Door alle duurzaamheidsmaatregelen heeft deze woning zelfs een A-label. Er zijn 4 ruime slaapkamers, een garage en een heerlijke tuin. En dat alles op loopafstand van scholen, het treinstation en winkelcentrum Het Streekhof.

Deze ruime twee onder een kapper staat in het leuke dorp Bovenkarspel. Bovenkarspel is echt een fijne plek om te wonen. Alle mogelijke voorzieningen zijn er en er is meer dan genoeg te doen. Van winkels tot aan sportverenigingen, scholen, evenementen en nog veel meer!

De wijk is zeer kindvriendelijk. Er zijn diverse speeltuintjes. Hou jij van de natuur? Dan is het streekbos ook een heerlijke plek om de benen te strekken of neem een verfrissende duik in het Markermeer.

Indeling:

Via het eigen pad waar plek is voor 2 auto's kom je aan bij de voordeur. Nadat we de jassen hebben opgehangen gaan we eerst een kijkje nemen in de keuken en de woonkamer. De keuken ligt aan de achterzijde van het huis. In de U-opstelling met zeer veel kastruimte zit divers inbouwapparatuur. Onder andere een koelkast, een gaskookplaat, combi magnetron en een vaatwasser. Je hebt hier alles in huis voor een overheerlijke zelf bereide maaltijd. Die maaltijd kun je vervolgens opdienen op de grote eettafel, waar je ruimte genoeg voor hebt in de lichte eetkamer. En beginnen de eerste zonnestralen al te komen? Dan kan je in de aangebouwde serre al heel snel lekker zitten. Via de serre kom je ook uit bij de inpandig bereikbare garage, welke ruimte biedt voor een praktijkruimte, hobbyruimte of gewoon lekker als opbergruimte. Boven de garage zit nog een vlizo zoldertje. De woonkamer ligt aan de straatzijde en de opstelling is vakkundig bedacht door een architect. De woonkamer heeft hierdoor verschillende zitjes, een ingebouwde kast en een open haard. De indeling maakt de begane grond lekker speels en net even anders.

Eerste verdieping:

Via de eetkamer gaan we de spiltrap op naar de eerste verdieping. Geen krappe kamertjes maar echte grote slaapkamers zijn er op de eerste verdieping. De slaapkamer aan de voorzijde beslaat de hele breedte van het huis. Plek genoeg dus voor jouw grote tweepersoonsbed! De hele kledingcollectie kan je makkelijk kwijt in de grote vaste kast. In de achterste slaapkamer hoef je je over bergplek trouwens niet druk te maken. Hier is ook ruimte voor een tweepersoonsbed en een grote kast. Beide slaapkamers zijn keurig afgewerkt met een nieuwe laminaatvloer.

En wat voor een! Echt een mega grote badkamer met alle luxe die je maar kan bedenken. Een groot ligbad, toilet, dubbele wastafel, een aparte douche met een zitje en vloerverwarming.

Tweede verdieping:

Op de zolderverdieping zijn de derde en vierde slaapkamer. Ook de zolder is lekker ruim, we weten het, we vallen in herhaling! Er is hier ook nog extra bergruimte en de CV opstelling. En nu horen we je denken: Waar laten we alle losse spullen die we niet iedere dag gebruiken? Ook hierover is nagedacht! Aan de voorzijde is de perfecte bergplek voor de kerst- of kampeerspullen. Zo liggen ze niet in de weg en kun je ze makkelijk weer even pakken.

Buiten:

Wat een heerlijk kleurrijke tuin! Deze is wel 14 meter diep en beschikt over 3 terrassen. Door de serre wordt binnen en buiten met elkaar verbonden. Is het nog net te koud om al in de tuin te zitten? Grote kans dat de serre de oplossing gaat bieden om toch lekker naar de tuin te kunnen kijken. Deze ruimte is namelijk voorzien van een radiator dus hier kan je lekker warm zitten.

Waar droom jij van? Is het dat ruime huis, de hobby waar je dan plek voor hebt of wil je het liefst wonen op een ruime plek waar voor kinderen zowel binnen als buiten alle ruimte is? Hoog tijd om jouw dromen tot werkelijkheid te maken en dat zou op de Graaf Willemstraat 208 wel eens veel makkelijker kunnen zijn dan jij denkt!

Bijzonderheden:

- Voorzien van 12 zonnepanelen
- Overall is extra geïsoleerd. Zowel de vloer als de gevels en het dak.
- A-label
- Ruime garage
- Ligging dichtbij alle faciliteiten
- Ruime tuin, voorzien van vele kleurrijke planten

Ook de badkamer is op de

KENMERKEN

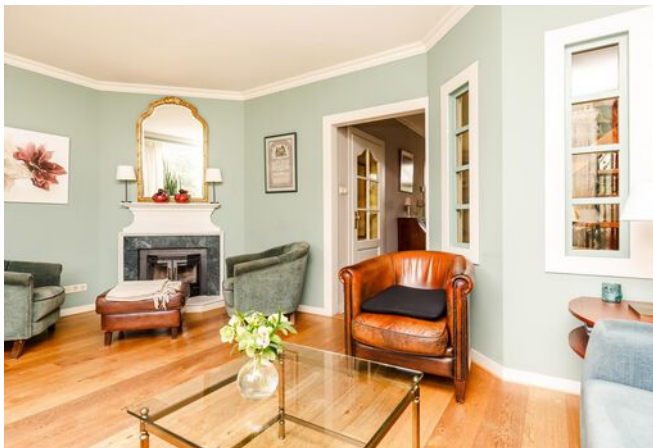
ALGEMENE INFORMATIE

Type woning	2-onder-1-kapwoning
Straatnaam en huisnummer	Graaf Willemstraat 208
Postcode en woonplaats	1611 HP Bovenkarspel
Bouwjaar	1974
Aantal kamers	5
Aantal slaapkamers	4
Ligging tuin	Noord
Woonoppervlakte	130 m ²
Overige inpandige ruimte	18 m ²
Inhoud	498 m ³
Externe bergruimte	0 m ²
Perceeloppervlakte	269 m ²
Warmwater/verwarming	C.V.-ketel 2015
Isolatie	Dakisolatie, muurisolatie, vloerisolatie, dubbel glas, volledig geïsoleerd
Energie label	A

KADASTRALE GEGEVENS

Gemeente	Stede Broec
Sectie	C
Nummer	2259











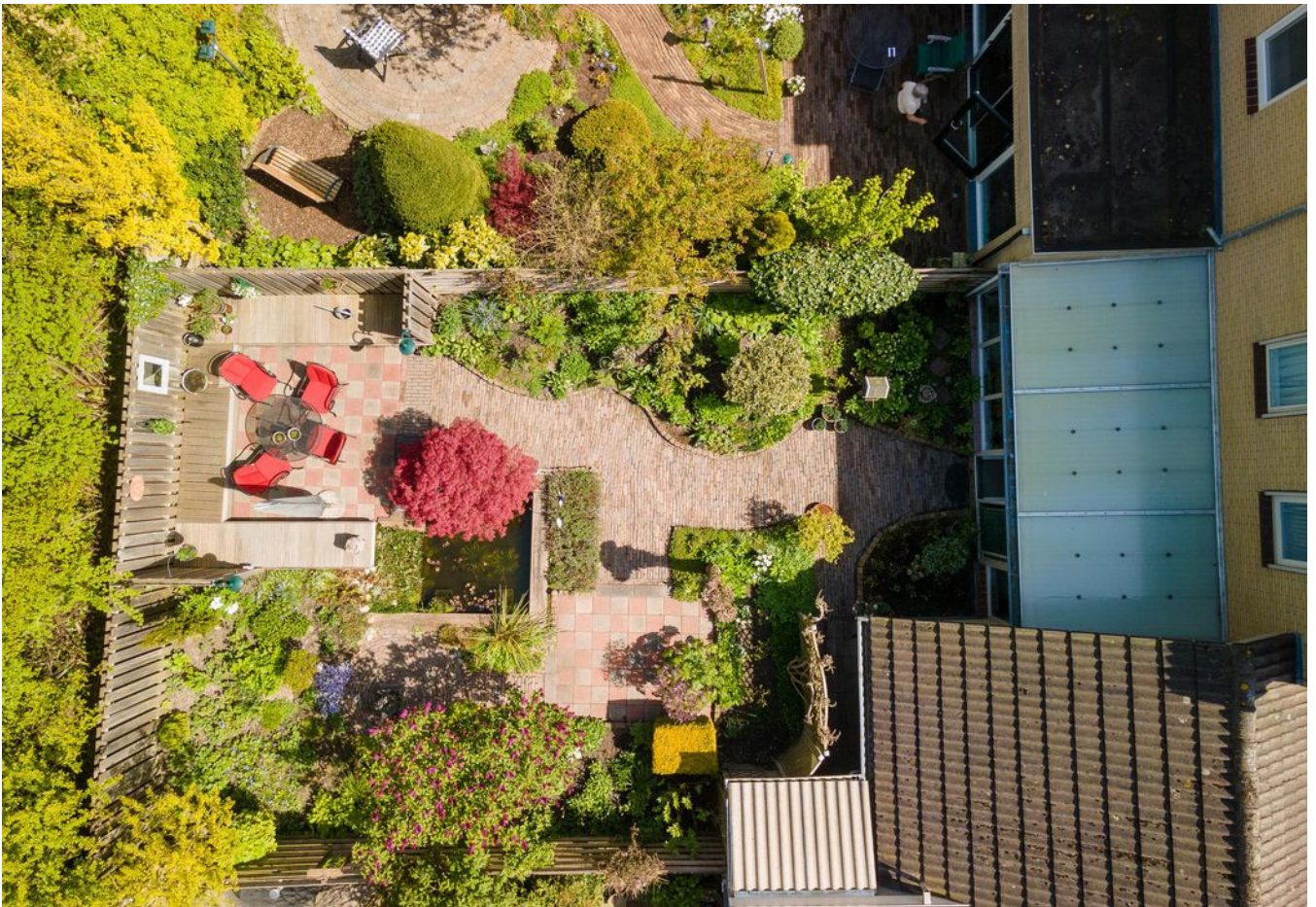














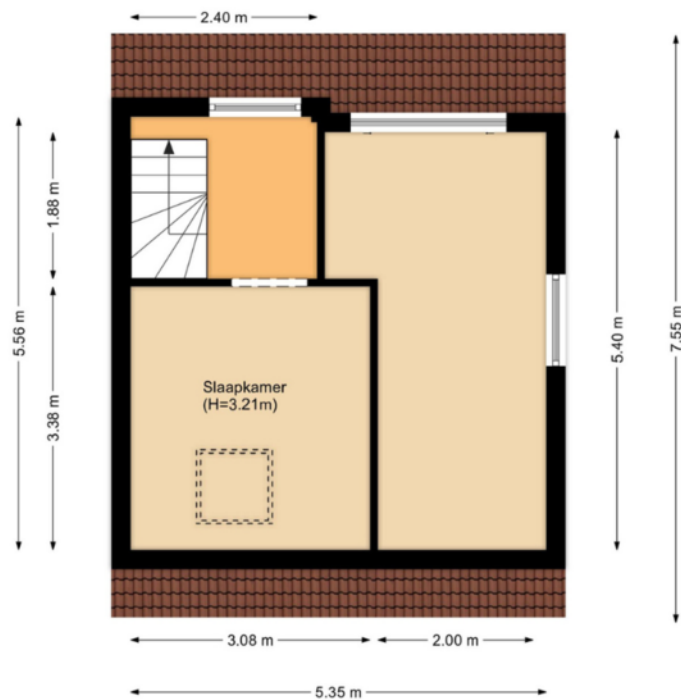
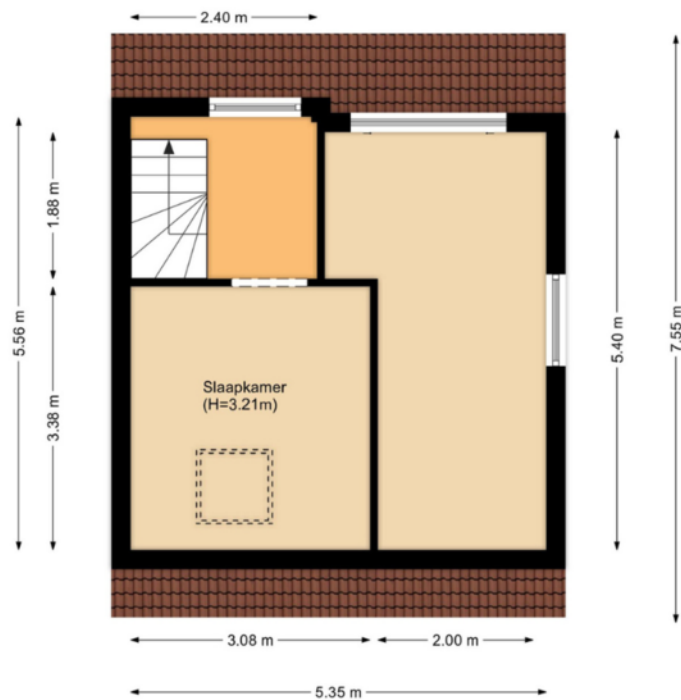
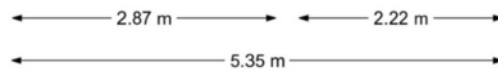
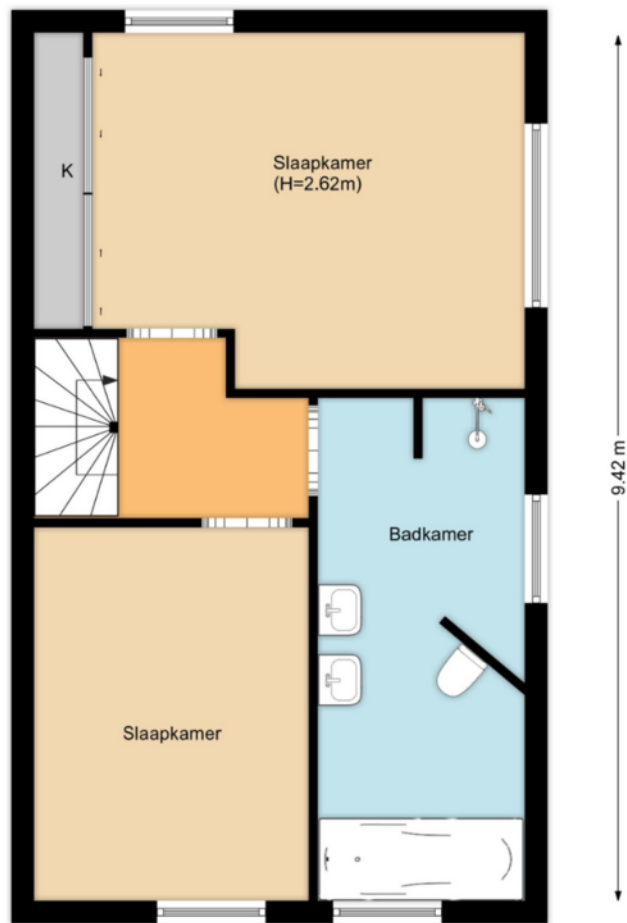




PLATTEGROND



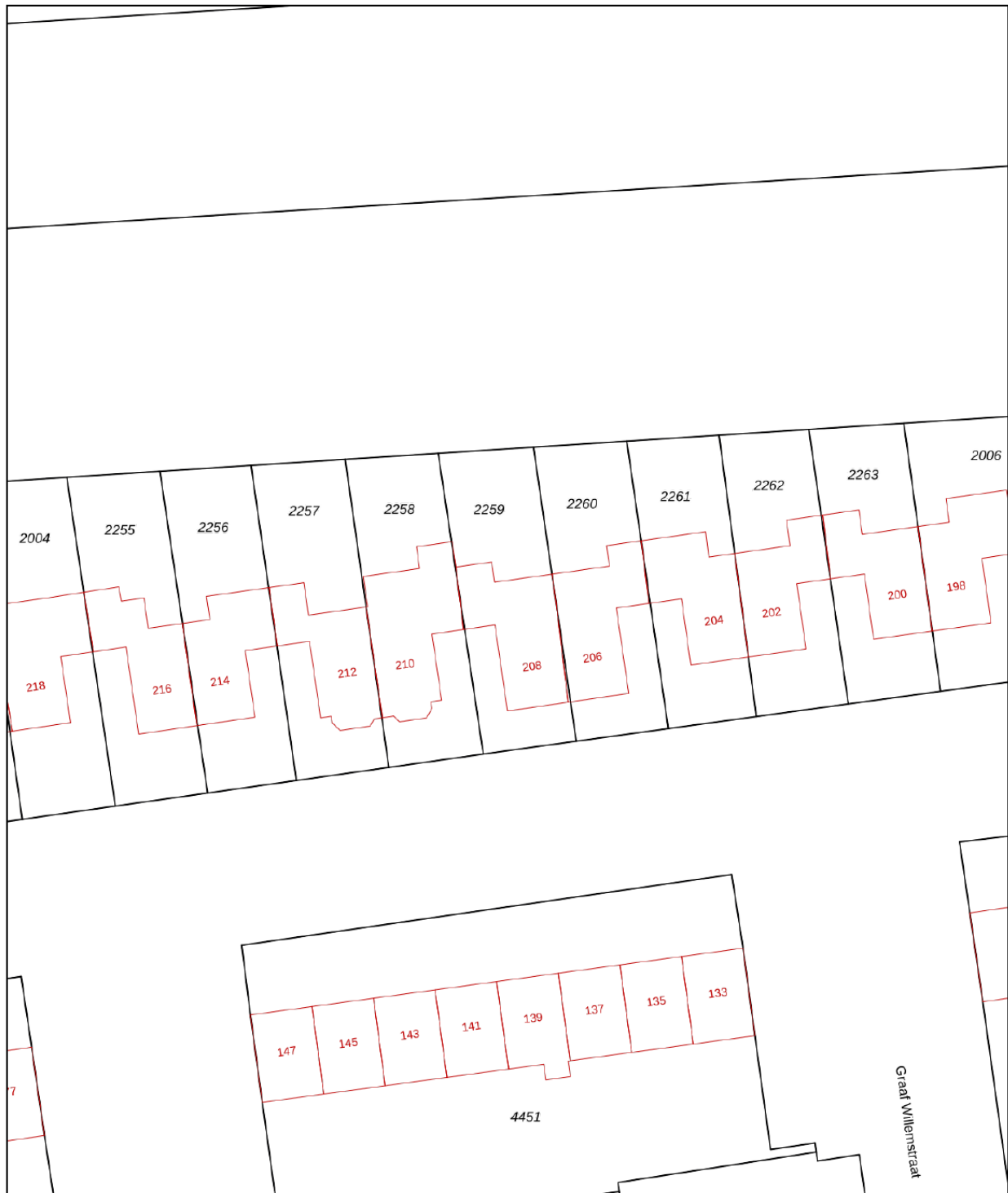
PLATTEGROND



KADASTRALE KAART

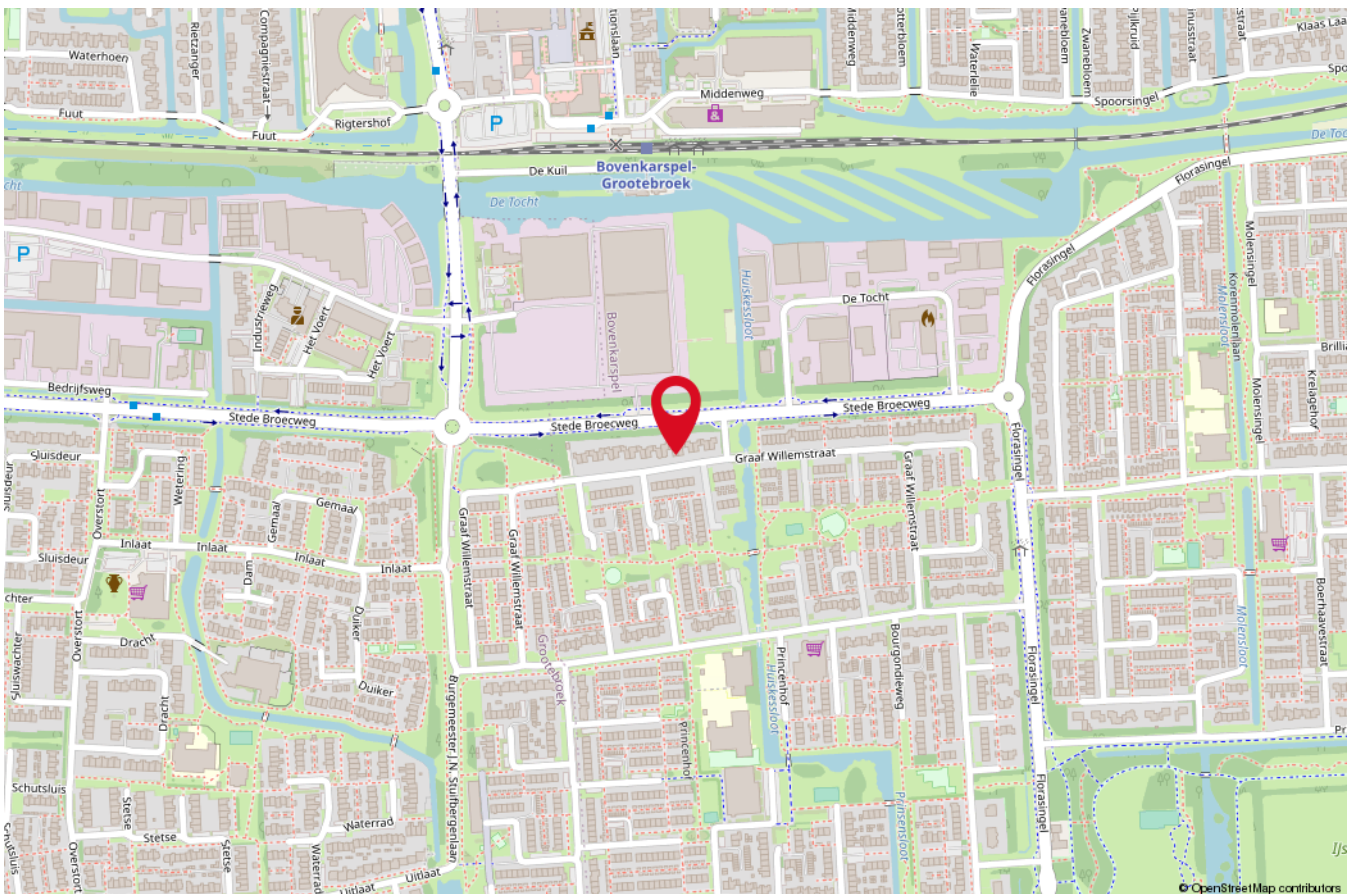
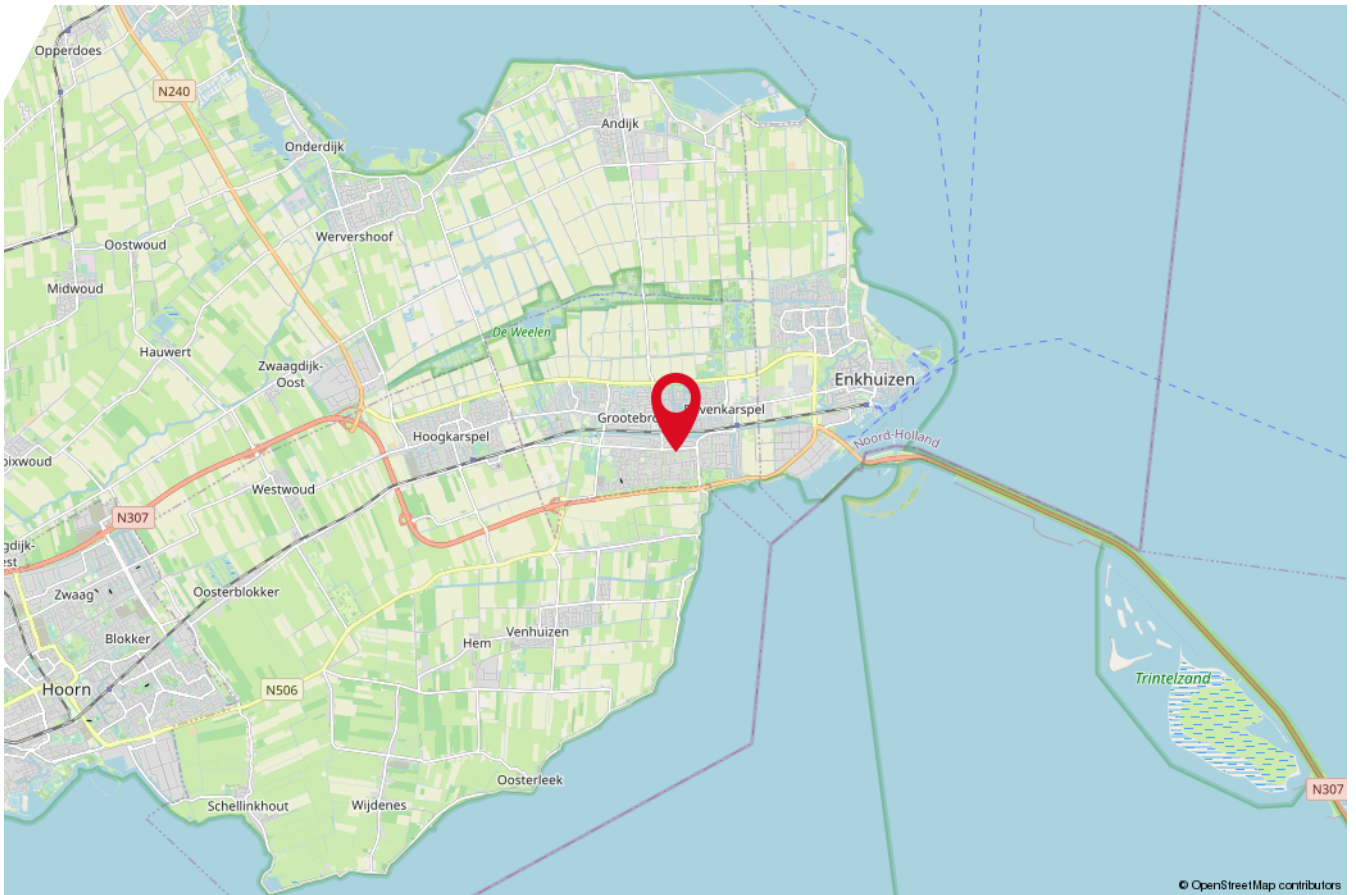
Kadastrale kaart

Uw referentie: Graaf Willem 208



12345	Deze kaart is noordgericht	Schaal 1: 500	
25	Perceelnummer	Kadastrale gemeente Stede Broec	
	Vastgestelde kadastrale grens	Sectie C	
	Voorlopige kadastrale grens	Perceel 2259	
	Administratieve kadastrale grens		
	Bebouwing		
Voor een eensluidend uittreksel, geleverd op 15 mei 2023 De bewaarder van het kadaster en de openbare registers		Aan dit uittreksel kunnen geen betrouwbare maten worden ontleend. De Dienst voor het kadaster en de openbare registers behoudt zich de intellectuele eigendomsrechten voor, waaronder het auteursrecht en het databankenrecht.	

LOCATIE OP DE KAART





Wonen in Bovenkarspel is een keuze die veel mensen maken vanwege de aantrekkelijke eigenschappen van de plaats. Bovenkarspel is een dorp gelegen in de gemeente Stede Broec in de provincie Noord-Holland, Nederland. Het dorp heeft een landelijk karakter en biedt een rustige en vredige woonomgeving.

Een van de voordelen van het wonen in Bovenkarspel is de nabijheid van de natuur. Het dorp is omgeven door prachtige groene gebieden, waaronder het Streekbos, waar men kan genieten van wandelingen, fietsen en andere buitenactiviteiten. Bovendien zijn er verschillende parken en groene zones in de buurt, waardoor Bovenkarspel ideaal is voor natuurliefhebbers.

Daarnaast heeft Bovenkarspel een goede bereikbaarheid. Het dorp heeft goede verbindingen met omliggende steden zoals Enkhuizen, Hoorn en Amsterdam. Met de auto zijn deze plaatsen gemakkelijk te bereiken via de nabijgelegen snelwegen. Daarnaast zijn er ook busverbindingen naar omliggende steden en dorpen.



Wilt u een waardebeoordeling van uw eigen woning?

Neem dan vrijblijvend contact met ons op!



RE/MAX

RE/MAX Direct

Breed 36, 1621 KC Hoorn

06-42514078 | mariskakramer@remax.nl | remax.nl/kantoor/direct