



*Je koop prachtige tussenwoning in Medemblik*

**Koningshof 3 / Medemblik**



**RE/MAX**

RE/MAX Direct  
0229-291313 | [direct@remax.nl](mailto:direct@remax.nl) | [remax.nl/kantoor/direct](https://remax.nl/kantoor/direct)

*Kom binnen!*

Kijk snel verder naar de rest  
van de woning



# Welkom

## bij RE/MAX Direct

Mijn naam is Marco Jonk en ben woonachtig in het bruisende Medemblik. Ik ben als makelaar aangesloten bij RE/MAX Direct te Hoorn. De reden dat ik voor RE/MAX heb gekozen; we zijn allemaal zelfstandig ondernemer en zetten net dat stapje harder voor u om een zo goed mogelijk resultaat te realiseren voor de verkoop of aankoop van uw woning.

Een huis kopen of verkopen doet u niet elke dag, ik ben mij daar terdege van bewust. Ik ga voor maatwerk. Iedereen heeft andere behoeften en eisen, ik sta voor een persoonlijke maar professionele aanpak.

Bereikbaar zijn in de avonduren en weekenden hoort er uiteraard bij. Wenst u een vrijblijvend oriëntatiegesprek in de avond of het weekend is dat geen probleem.



### Marco Jonk

RE/MAX Makelaar

06-30046221  
marcojonk@remax.nl  
www.remax.nl

Zijn jullie benieuwd naar wat ik voor jullie kan betekenen? Neem dan even contact met mij op.



#### RE/MAX Direct

Breed 36  
1621 KC Hoorn  
direct@remax.nl  
0229-291313  
www.remax.nl

# OMSCHRIJVING & INDELING

Met gepaste trots bieden wij u deze instapklare karakteristieke tussenwoning in de binnenstad van Medemblik aan.

Wie wilt dit nou niet? Deze prachtige en flink onderhanden genomen tussenwoning, met uitbouw. De woning beschikt over een vernieuwde keuken, badkamer en toilet. De tuin is gelegen op het westen én de gezellige binnenstad van Medemblik is op loopafstand bereikbaar.

## Indeling

### Begane grond

Vanuit de entree krijgt u toegang tot de hal waar zich de (nieuwe) meterkast, vaste trap naar de eerste verdieping en toegang tot de woonkamer zich bevinden.

De tuingerichte woonkamer beschikt over een zeer fraaie houten vloer met een prachtige houtkachel. Door de grote openslaande en twee grote lichtkoepels is er opvallend veel lichtinval.

De mooi afgewerkte open keuken in hoekopstelling met vloerverwarming beschikt over kwalitatief goede inbouwapparatuur zoals een vaatwasser, inductie kookplaat met een geïntegreerd afzuigsysteem, heteluchtoven en inbouw koel-vriescombinatie. Daarnaast is er veel kastruimte aanwezig. In de bijkeuken treft het toilet en tevens de wasmachine en droger opstelling

### Eerste etage

Middels de vaste trap krijgt u toegang tot de overloop, drie slaapkamers en de badkamer. De fraai afgewerkte badkamer is voorzien van inloopdouche, toilet, wastafel, design radiator en een luxe spiegel voorzien van verlichting

### Tweede etage

De zolder op stahoogte bereikt u via de vlizotrap.

### Tuin

Middels de eigen entree aan de achterzijde van de woning alsmede doormiddel van de openslaande deuren in de woonkamer bereikt u onderhoudsvriendelijke tuin, de tuin is gelegen op het Zuidwesten en waardoor u bijna de gehele dag van de zon kunt genieten,

### Omgeving

De woning is gelegen in de binnenstad van Medemblik nabij supermarkten, scholen en sportaccommodaties. Tevens zijn de uitvalswegen richting Hoorn, Enkhuizen en Amsterdam goed bereikbaar. Het winkelcentrum van Medemblik met de gezellige terrasjes is op loopafstand te bereiken. Medemblik is een historische havenstad gelegen aan het IJsselmeer met een

heerlijk strand en wandelgebied. Bent u net als ons enthousiast over deze woning, neem dan contact met ons op voor het plannen van een bezichtiging.

### Bijzonderheden:

- Fraai verbouwde tussenwoning
- Drie slaapkamers
- Voldoende parkeergelegenheid
- Houtkachel
- Veel voorzieningen in de buurt
- Vloerverwarming (deels)
- Kindvriendelijke woonwijk

# KENMERKEN

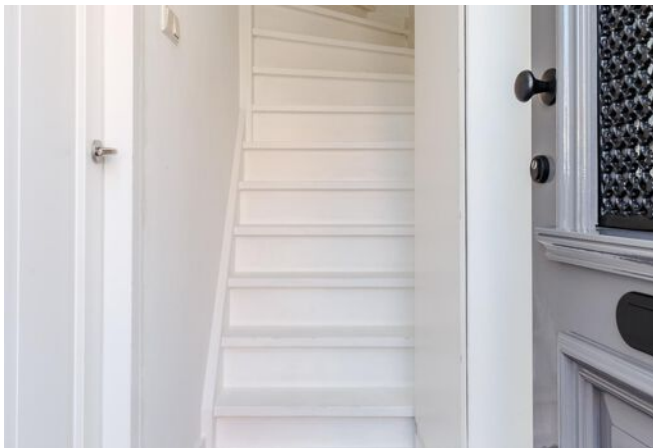
## ALGEMENE INFORMATIE

Type woning	tussenwoning
Straatnaam en huisnummer	Koningshof 3
Postcode en woonplaats	1671 AM Medemblik
Bouwjaar	1935
Aantal kamers	5
Aantal slaapkamers	3
Ligging tuin	west
Woonoppervlakte	90 m <sup>2</sup>
Overige inpandige ruimte	2 m <sup>2</sup>
Inhoud	304 m <sup>3</sup>
Perceeloppervlakte	97 m <sup>2</sup>
Warmwater/verwarming	c.v.-ketel
Isolatie	dubbel glas
Energie label	E

## KADASTRALE GEGEVENS

Gemeente	medemblik
Sectie	a
Nummer	3672









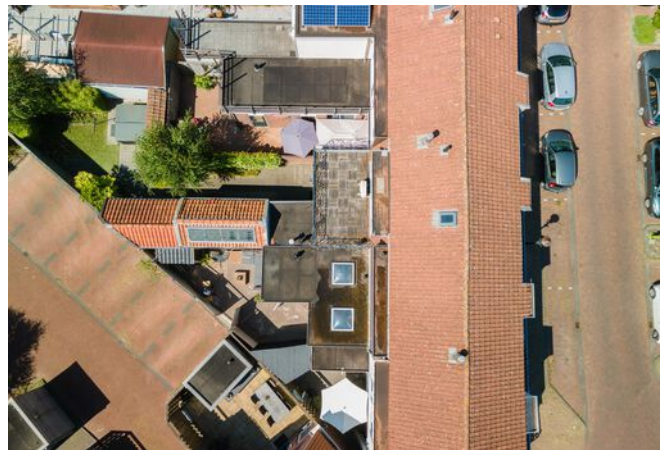






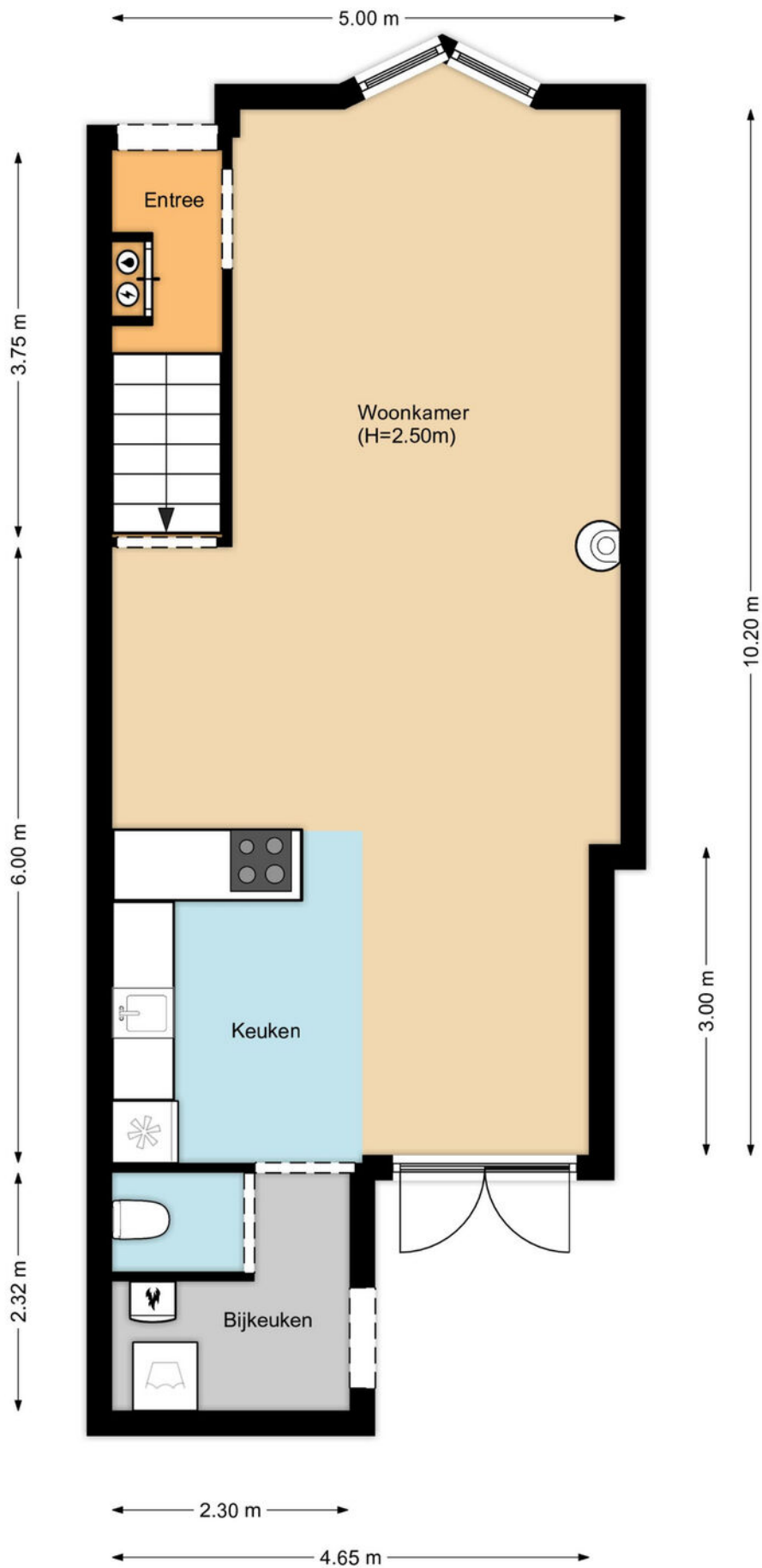




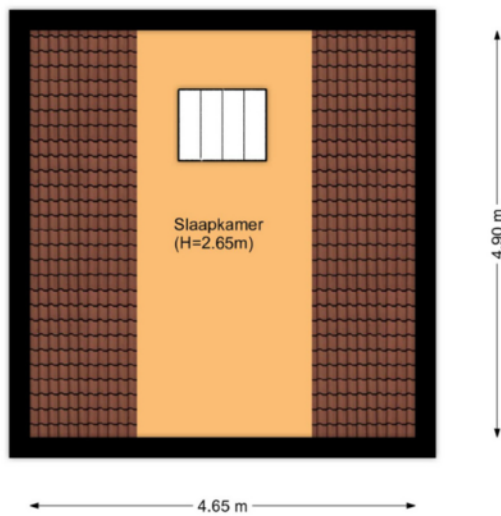
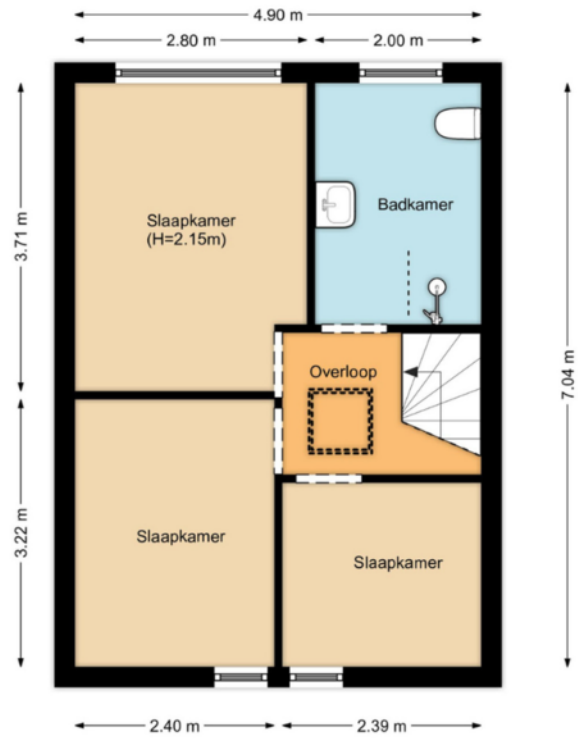




# PLATTEGROND



# PLATTEGROND






# KADASTRALE KAART

Kadastrale kaart

Uw referentie: marcoj

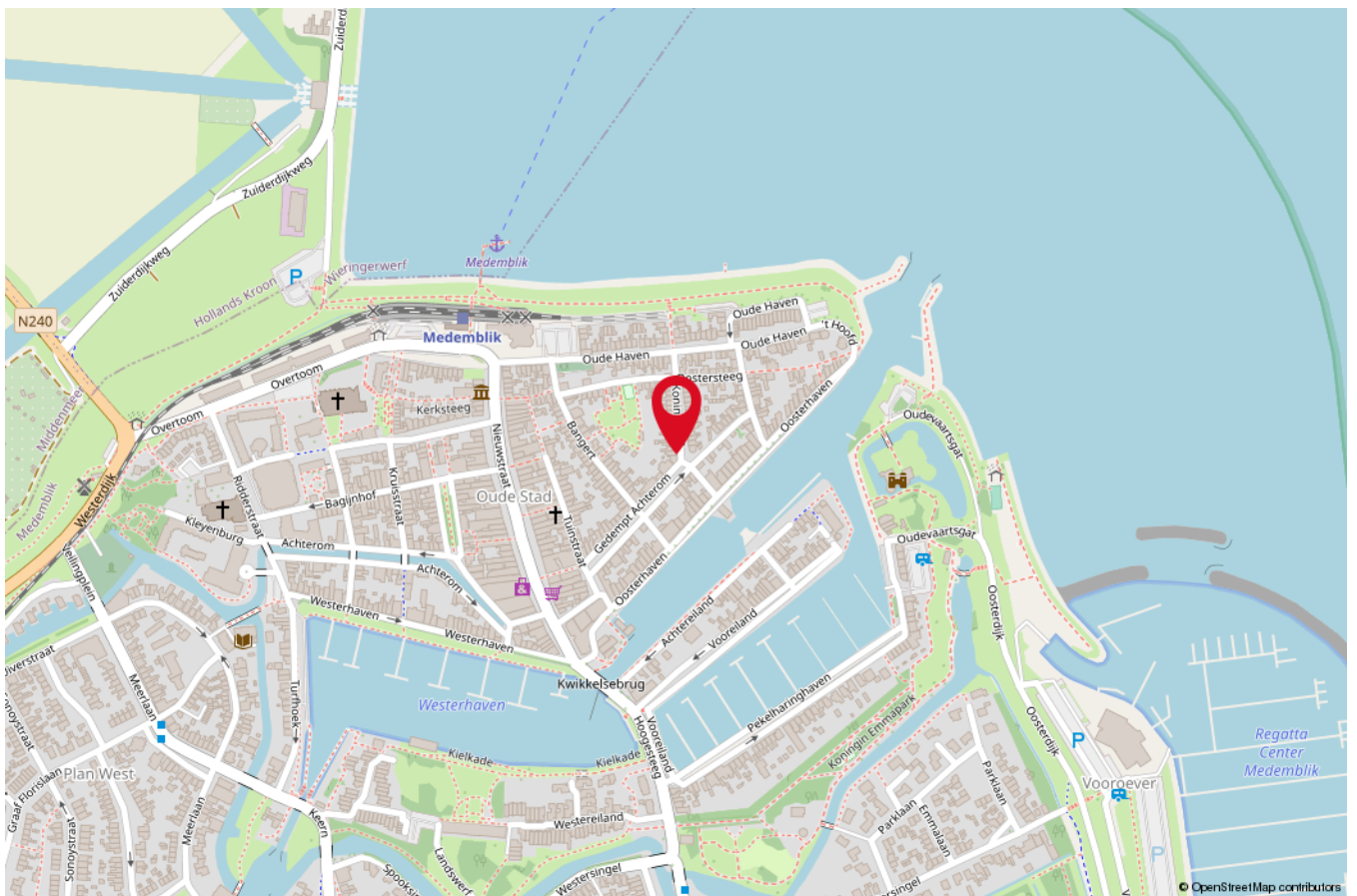
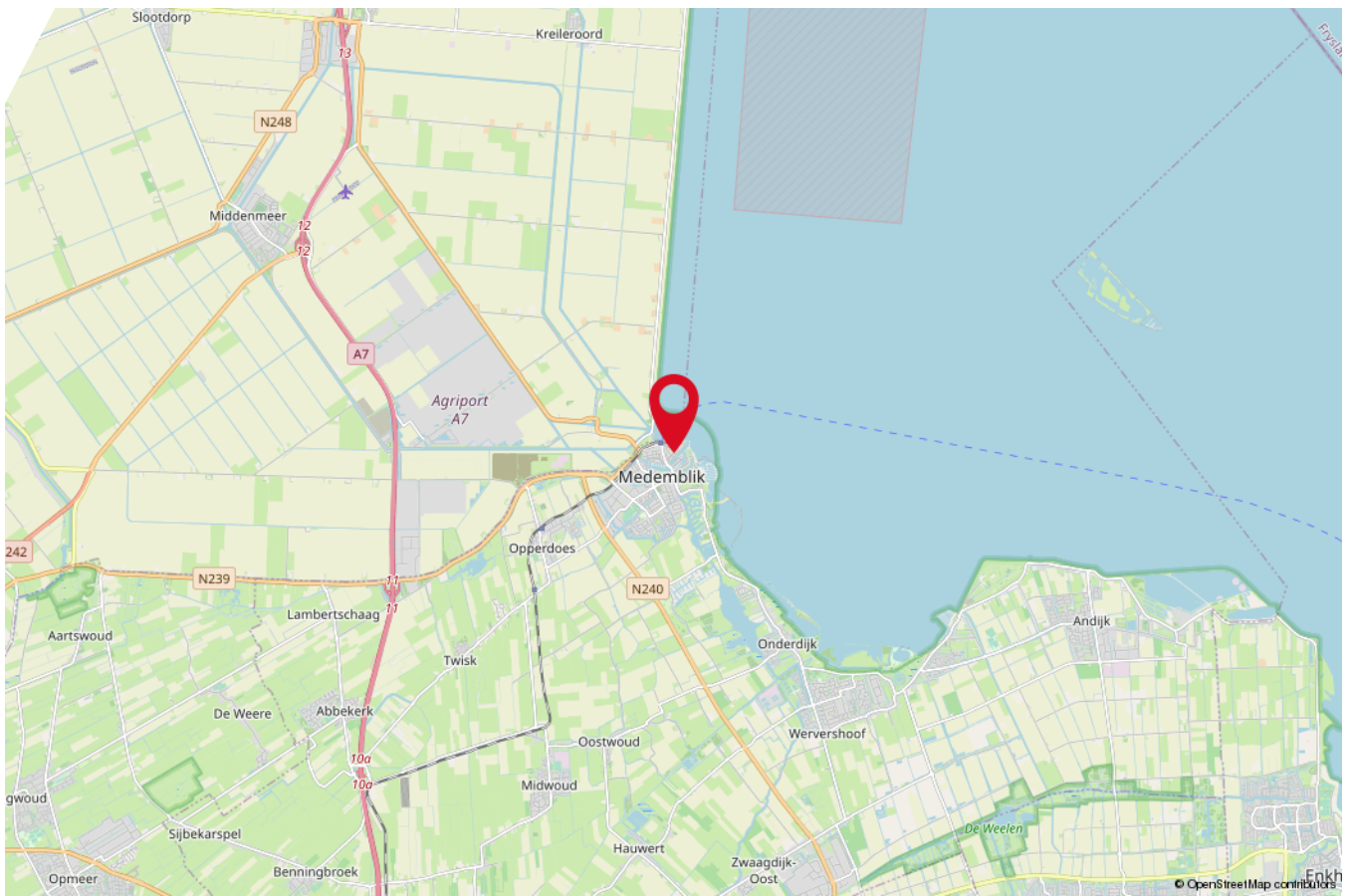


0 5 10 15 20 25m

<p><b>12345</b> Deze kaart is noordgericht</p> <p><b>25</b> Perceelnummer</p> <p>Huisnummer</p> <p>Vastgestelde kadastrale grens</p> <p>Voorlopige kadastrale grens</p> <p>Administratieve kadastrale grens</p> <p>Bebouwing</p>	<p>Schaal 1: 500</p> <p>Kadastrale gemeente Medemblik</p> <p>Sectie A</p> <p>Perceel 3672</p>	<p>Aan dit uittreksel kunnen geen betrouwbare maten worden ontleend. De Dienst voor het kadaster en de openbare registers behoudt zich de intellectuele eigendomsrechten voor, waaronder het auteursrecht en het databankenrecht.</p>	
--	---	---	---

Voor een eensluidend uittreksel, geleverd op 5 juli 2023  
De bewaarder van het kadaster en de openbare registers

# LOCATIE OP DE KAART





Medemblik is een stad en gemeente in de provincie Noord-Holland in Nederland. Het is gelegen aan het IJsselmeer en heeft een rijke geschiedenis die teruggaat tot de middeleeuwen.

Als je overweegt om in Medemblik te wonen, is het belangrijk om te weten dat de stad een breed scala aan woningtypen biedt, van historische panden tot nieuwbouwwoningen en appartementen. Medemblik heeft ook verschillende voorzieningen, zoals supermarkten, scholen, sportfaciliteiten, restaurants en cafés.

Medemblik heeft een levendige gemeenschap en er worden regelmatig evenementen georganiseerd, zoals de Medemblik Regatta en de Najaarsfair. Bovendien is Medemblik een populaire bestemming voor toeristen vanwege de historische haven, het kasteel Radboud en de nabijheid van het IJsselmeer.

Medemblik heeft ook een gunstige ligging voor mensen die graag buiten zijn. Er zijn verschillende parken en groene ruimtes in de stad, evenals fiets- en wandelroutes langs het IJsselmeer en door de omliggende landelijke gebieden.



*Interesse in deze woning?*

**Neem vrijblijvend contact met ons op!**



# RE/MAX

**RE/MAX Direct**

Breed 36, 1621 KC Hoorn

0229-291313 | [direct@remax.nl](mailto:direct@remax.nl) | [remax.nl/kantoor/direct](https://remax.nl/kantoor/direct)