



Vrij gelegen twee-onder-1 kapwoning met uitbouw

Katschip 28 te Enkhuizen



RE/MAX

RE/MAX Direct
0229-291313 | direct@remax.nl | remax.nl/kantoor/direct



Kom binnen!

Kijk snel verder naar de rest
van de woning



Welkom

bij RE/MAX Direct

Mijn naam is Jeroen Westgeest. Ik ben inmiddels ruim 20 jaar werkzaam als makelaar en taxateur in geheel West-Friesland. In de loop der jaren zijn er dan ook maar weinig woningen die ik niet van binnen en van buiten heb gewaardeerd en getaxeerd.

Voordat ik ben aangesloten bij RE/MAX, heb ik een eigen makelaarskantoor gehad in Enkhuizen en heb deze na 10 jaar verkocht. In 2019 ben ik aangesloten als zelfstandig makelaar bij RE/MAX Direct in Hoorn. Een van de redenen om aan te sluiten bij RE/MAX Direct als makelaar, is het deel uitmaken van een grote succesvolle formule met een goede naamsbekendheid en met veel kennis binnen de club. Een andere reden is toch weer het zelfstandig ondernemerschap.



Jeroen Westgeest

RE/MAX Makelaar/Taxateur

06-13207228

jeroenwestgeest@remax.nl

www.remax.nl

Zijn jullie benieuwd naar wat ik voor jullie kan betekenen? Neem dan even contact met mij op.



RE/MAX Direct

Breed 36

1621 KC Hoorn

jeroenwestgeest@remax.nl

www.remax.nl

OMSCHRIJVING & INDELING

Katschip 28 Enkhuizen

Fraai en vrij gelegen 2/1 kapwoning met uitbouw aan de achterzijde en een verlengde garage. De woning is gebouwd in 2014, is gelegen op een perceel van 216 m2 eigen grond, op de 1e en 2e verdieping treft u in totaal een 4-tal slaapkamers. Zoals eerder aangegeven is de woning fraai gelegen met uitzicht over openbaar groen en water waar u uw boot kunt aanleggen en uren kan varen door de polder en de binnenstad van Enkhuizen. In de directe omgeving treft u diverse faciliteiten met op enkele fietsminuten scholen, winkelstraat en een supermarkt. Vanuit Enkhuizen sta je binnen een uur in hartje Amsterdam, dit kan zowel met de auto als met de directe treinverbinding. Op enkele autominuten uitvalswegen naar provinciale wegen naar Lelystad en de rijksweg A7.

Indeling:

Begane grond: entree, hal, meterkast, toilet met hangcloset en de deur naar het woongedeelte. Straatgerichte open keuken in L-vormige opstelling met 5-pits gasfornuis, afzuigkap, vaatwasser, Quooker, combi oven/magnetron en een koelkast, trapkast, open trap naar de 1e verdieping, ruime uitgebouwde woonkamer met openslaande deuren naar de achtertuin. Aansluitend treft u nog de uitgebouwde garage. De achtertuin is netjes aangelegd met een ruim houten terras aan het water. Vanuit de woonkamer en achtertuin heeft een vrij uitzicht over water en openbaar groen.

Eerste verdieping: overloop, 2-tal slaapkamers aan de voorzijde, één slaapkamer aan de achterzijde en een nette badkamer met een wastafelmeubel, inloopdouche en een hangcloset. De volledige 1e verdieping is voorzien van rechte wanden.

Tweede verdieping: bereikbaar via een vaste trap. Ruime slaapkamer met een dakvenster, wasruimte met aansluitingen voor een wasmachine en een droger, opstelling van de C.V. ketel (Intergas 2014) en opstelling van de mechanische ventilatie, aansluitend de 2e badkamer met ligbad, wastafel en een bergkast.

De woning is volledig geïsoleerd, voorzien van 3 zonnepalen, energielabel A, en de volledige begane grond is voorzien van een vloerverwarming.

Aanvaarding: in overleg
Vraagprijs: € 435.000,- k.k.

KENMERKEN

ALGEMENE INFORMATIE

Type woning	2-onder-1-kapwoning
Straatnaam en huisnummer	Katschip 28
Postcode en woonplaats	1602 CS Enkhuzen
Bouwjaar	2014
Aantal kamers	5
Aantal slaapkamers	4
Ligging tuin	Noord
Woonoppervlakte	131 m ²
Overige inpandige ruimte	20 m ²
Inhoud	478 m ³
Externe bergruimte	0 m ²
Perceeloppervlakte	216 m ²
Warmwater/verwarming	C.V.-ketel 2014
Isolatie	Volledig geïsoleerd
Energietabel	A

KADASTRALE GEGEVENS

Gemeente	Enkhuzen
Sectie	H
Nummer	2540

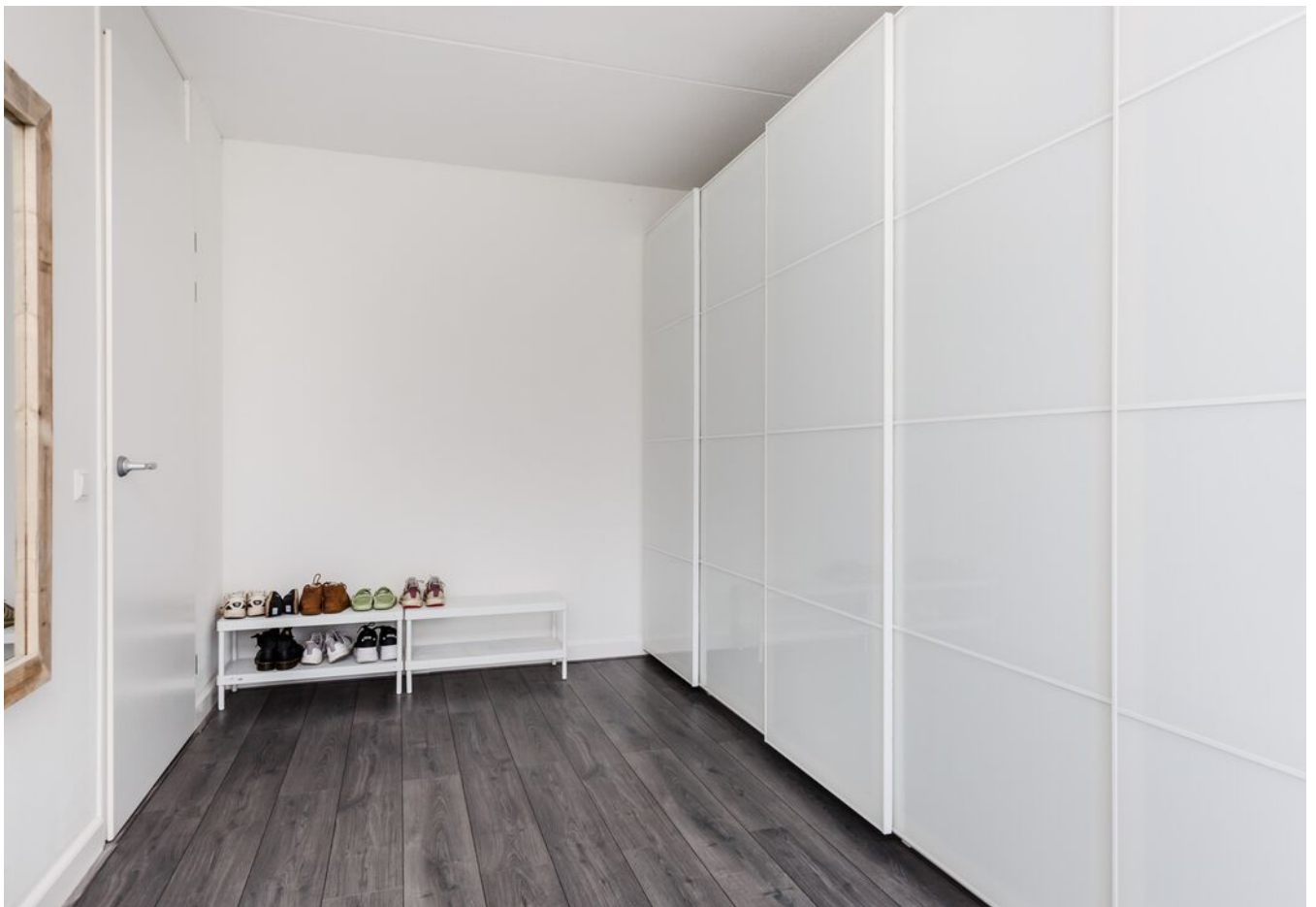




















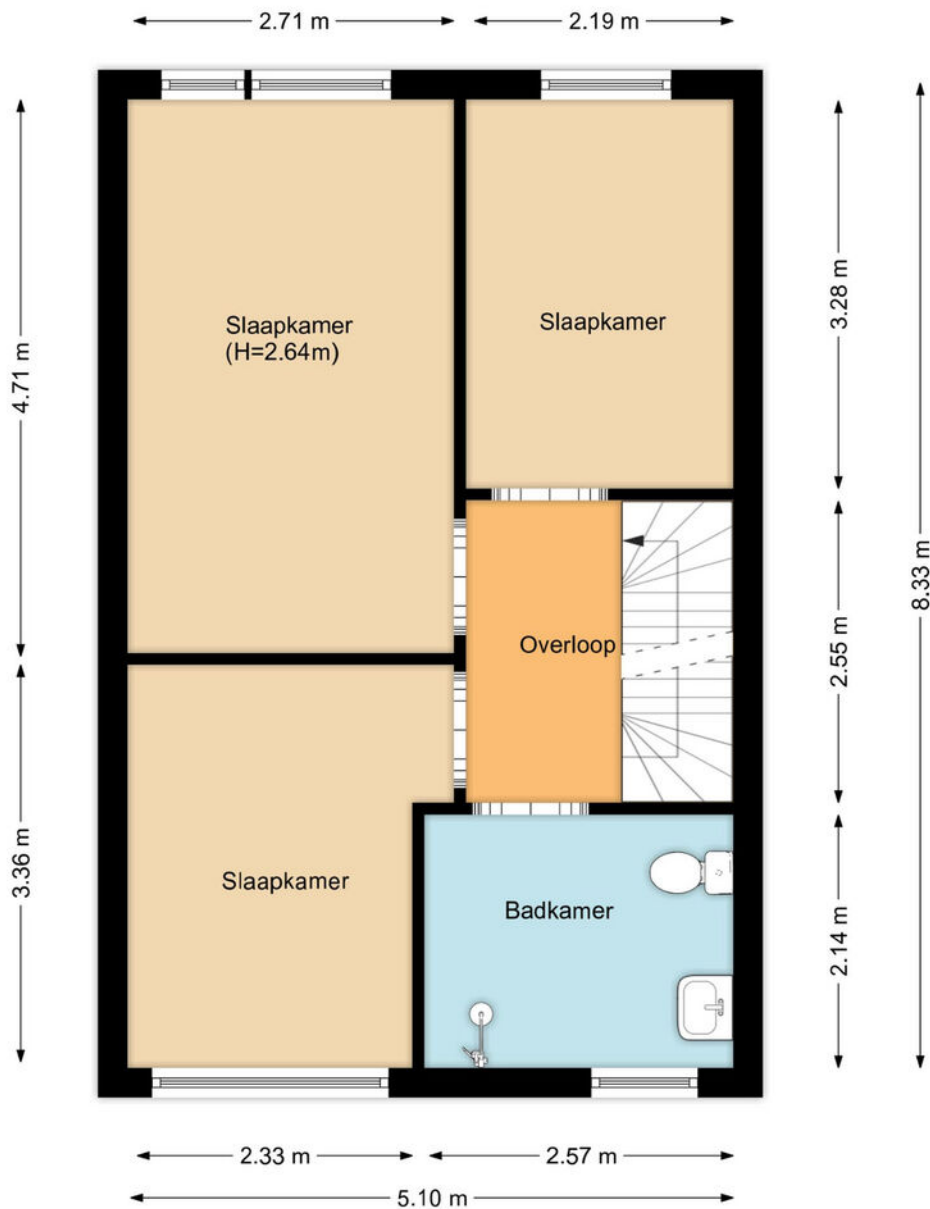




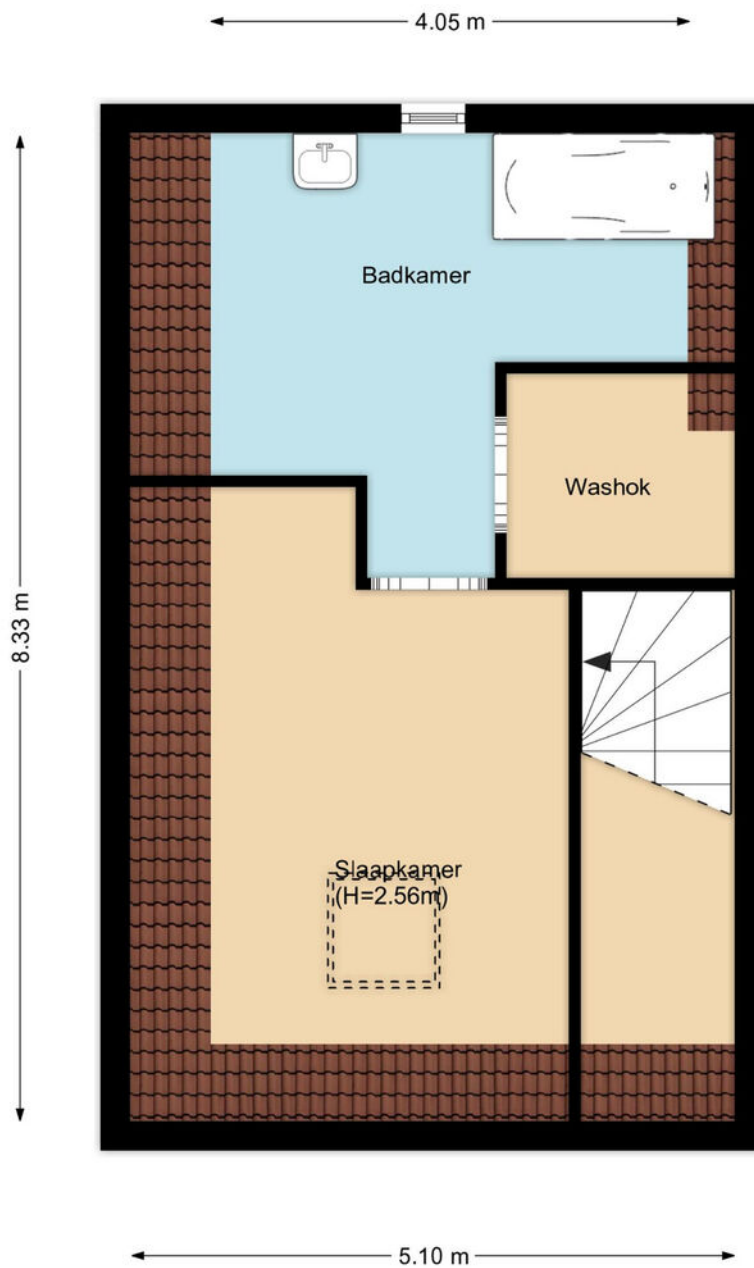
PLATTEGROND BEGANE GROND



PLATTEGROND EERSTE VERDIEPING



PLATTEGROND TWEEDE VERDIEPING








KADASTRALE KAART

Kadastrale kaart

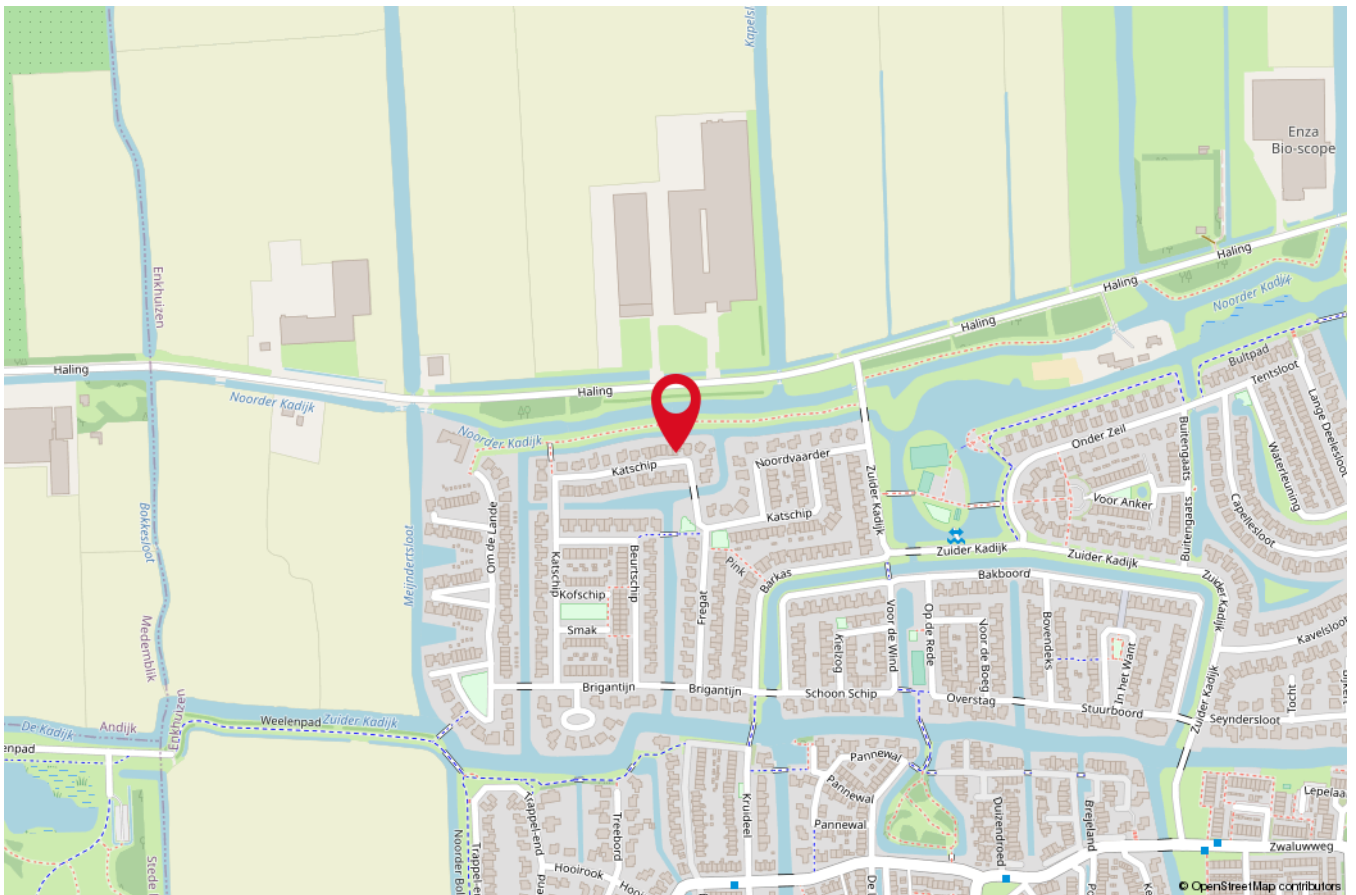
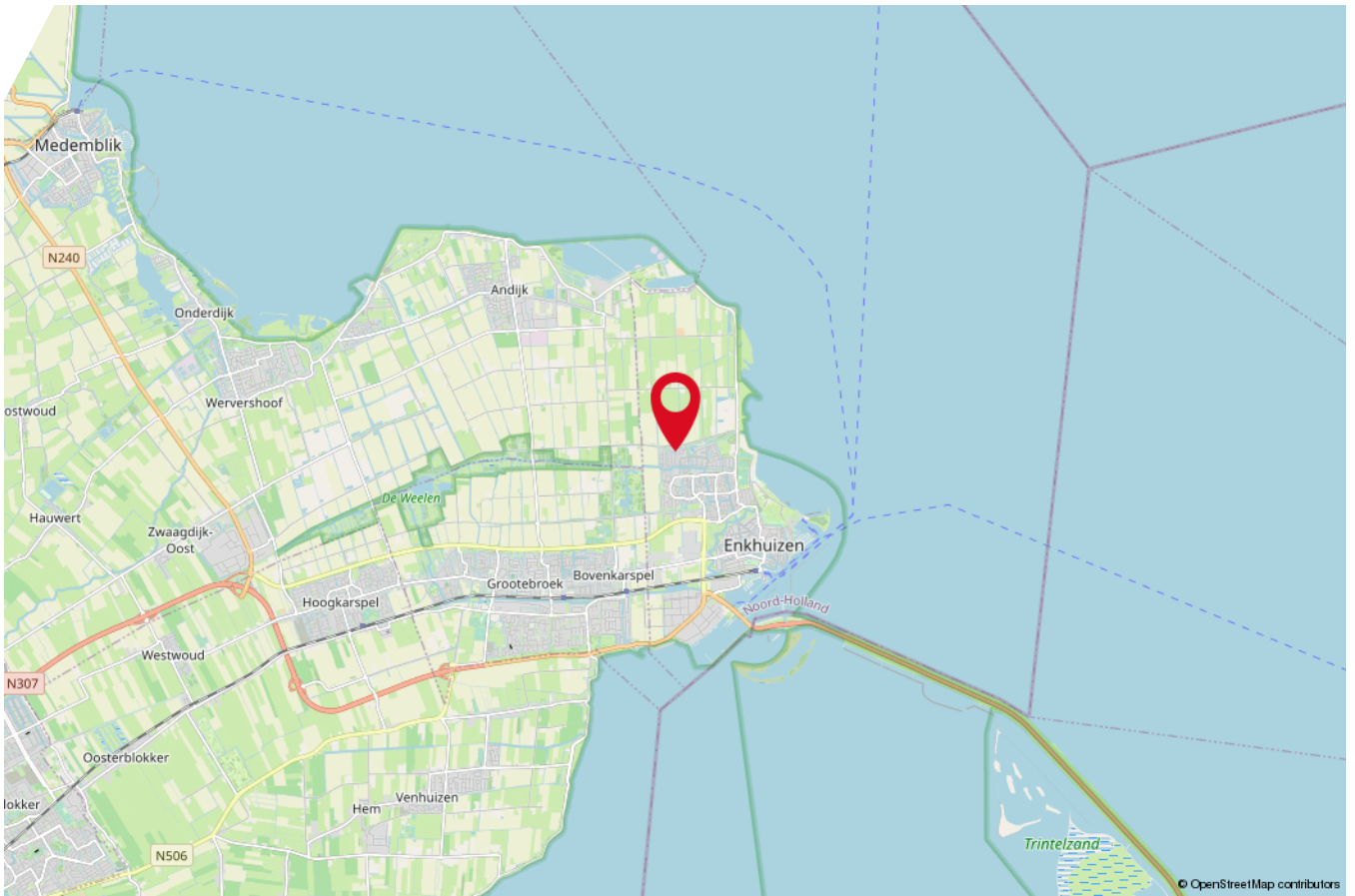
Uw referentie: Katschip 28



0 5 10 15 20 25m

12345	Deze kaart is noordgericht	Schaal 1: 500	
25	Perceelnummer	Kadastrale gemeente Enkhuizen	
	Vastgestelde kadastrale grens	Sectie H	
	Voorlopige kadastrale grens	Perceel 2540	
	Administratieve kadastrale grens	Aan dit uittreksel kunnen geen betrouwbare maten worden ontleend. De Dienst voor het kadaster en de openbare registers behoudt zich de intellectuele eigendomsrechten voor, waaronder het auteursrecht en het databankenrecht.	
	Bebouwing	Voor een eensluidend uittreksel, geleverd op 30 november 2022 De bewaarder van het kadaster en de openbare registers	

LOCATIE OP DE KAART





Enkhuizen is een stad in de gemeente Enkhuizen, gelegen in de provincie Noord-Holland in Nederland. Het is een historische stad met een rijke geschiedenis en cultureel erfgoed.

Als je overweegt om in Enkhuizen te wonen, is het belangrijk om te weten dat de stad een verscheidenheid aan woningtypen biedt, van historische panden tot moderne appartementen en nieuwbouwwoningen. Enkhuizen heeft ook verschillende voorzieningen, zoals supermarkten, scholen, sportfaciliteiten, restaurants en cafés.

Enkhuizen heeft een levendige gemeenschap en er worden het hele jaar door verschillende evenementen georganiseerd, zoals de Zuiderzeeweek en de Enkhuizer Harddraverij. Bovendien is Enkhuizen een belangrijk knooppunt voor toerisme, vanwege de historische haven, de oude binnenstad en de nabijheid van het IJsselmeer.

Enkhuizen heeft ook een gunstige ligging voor mensen die graag buiten zijn. Er zijn verschillende parken en groene ruimtes in de stad, evenals fiets- en wandelroutes langs het IJsselmeer en door de omliggende landelijke gebieden.

50 YEARS OF RE/MAX!



2023 is voor ons een bijzonder jaar:
het is het jaar dat RE/MAX 50 jaar bestaat!

Wij zijn er trots op dit lustrum te mogen vieren.
Deze mijlpaal in ons bestaan was echter niet mogelijk geweest
zonder het vertrouwen van onze Broker/Owners, makelaars en
opdrachtgevers. Hier zijn wij zeer dankbaar voor!

Er is niemand in de makelaardij met zo'n groot netwerk als RE/
MAX,
maar ook weinig die met gepaste trots kunnen zeggen al 50 jaar
actief te zijn.

Wij hopen nog vele jaren met onze opdrachtgevers te mogen
samenwerken en kijken er naar uit om dit 50-jarig jubileum
dit jaar te vieren!



**AL 5 DECENNIA
DE MEEST
ERVAREN
MAKELAAR!**



Wilt u een waardebeoordeling van uw eigen woning?

Neem dan vrijblijvend contact met ons op!



RE/MAX

RE/MAX Direct

Breed 36, 1621 KC Hoorn

06-13207228 | jeroenwestgeest@remax.nl | remax.nl/kantoor/direct