

Te koop



Paul Krugerstraat 24 / Wormerveer





Welkom

bij RE/MAX Connect

Daan is een makelaar die houdt van eerlijkheid en openheid. Samen met een doe maar normaal mentaliteit en zijn brede kennis van de omgeving in de kop van Noord Holland is hij de juiste persoon die altijd voor u klaar staat en u van het juiste advies en hulp kan voorzien.

Daan is geboren en getogen in Heerhugowaard en daarom zeer goed op de hoogte van al het moois dat Heerhugowaard te bieden heeft.

Daan is een nuchtere en zelfstandig ondernemer die het beste met u voor heeft. Hij neemt u graag bij de hand tijdens het gehele aan- of verkoopproces en neemt daar alle tijd voor. U kunt gerust met hem contact opnemen voor een gratis waardebepaling of een geheel vrijblijvend adviesgesprek.



Daan Happe

Makelaar

tel 06 13 04 51 53
daanhappe@remax.nl
www.daanhappe.nl

Via Social Media deel ik regelmatig handige tips en sneak peaks van woningen die binnenkort in de verkoop komen te staan. **Volg je mij al?**



RE/MAX Connect

Bickerstraat 33
1701ED Heerhugowaard
daanhappe@remax.nl
www.daanhappe.nl
Telefoon: 06-13045153

Kom binnen!

Kijk snel verder naar de rest
van de woning

OMSCHRIJVING & INDELING

KARAKTERVOLLE JAREN 30 WONING MET ZONNIGE ACHTERTUIN!

Centraal in Wormerveer gelegen ligt deze leuke jaren 30 woning aan de Paul Krugerstraat nummer 24. De woning ligt op loopafstand van het gezellige Marktplein van Wormerveer. Hier vindt u diverse winkels en horeca gelegenheden. Vanuit de straat bent u zo op de provinciale weg welke u een goede verbinding geeft naar de N8, A8 en de A9. Vanuit hier heeft u met de auto dus directe verbindingen met Amsterdam, Haarlem, Alkmaar en de rest van Noord-Holland. Reist u liever met de trein? Ook dan zit u hier goed. De Paul Krugerstraat is namelijk op loopafstand van het NS Station.

Deze woning is gebouwd in 1938 en is net als de rest van de woningen in de straat gebouwd in de mooie jaren 30 stijl. De straat is qua verkeer rustig en de mooie grote bomen geven de straat een groen karakter.

Kortom: Een woning met sfeer en karakter op een top locatie!

De woning beschikt aan de voorzijde over een erker en een straatgerichte woonkamer. Van daaruit heeft u zicht op de rustige straat. Aansluitend is aan de achterzijde van de woning de eetkamer gesitueerd. De openslaande deuren geven vanuit de achter/eetkamer direct toegang tot de zonnige achtertuin. Op die manier zit u gezellig aan de keukentafel maar toch een beetje buiten. Vanuit de eetkamer loopt u zo de keuken in welke zich in het achterste deel van de woning is bevindt. De keuken is netjes, voorzien van diverse inbouw apparatuur en uitgevoerd in een lichte en neutrale kleurstelling.

Boven op de eerste verdieping vindt u drie slaapkamers en een badkamer. Op de overloop vindt u de trap welke toegang geeft tot de ruime zolder welke nog geheel naar eigen inzicht is in te richten.

Indeling:

Begane grond: Vanuit de hal heeft u toegang tot de meterkast en de deur naar de woon-en eetkamer. De woonkamer is voorzien van een karakteristieke erker welke een gezellige sfeer geeft. De achter/eetkamer geeft toegang tot de achtertuin. De keuken is half open. Achterin de woning is een halletje met de achterdeur en het beneden toilet. De gehele benedenverdieping is voorzien van een mooie houten vloer.

Eerste verdieping: Via de trap bereikt u de eerste verdieping. Hier vindt u drie slaapkamers en de badkamer met tweede toilet en douche.

Tweede verdieping: Via de vaste trap naar zolder bereikt u de tweede verdieping. Hier vindt u een zee aan ruimte. Deze verdieping is nog geheel naar eigen inzicht in te richten en af te werken.

Tuin: De achtertuin is gelegen op het westen en dus heerlijk zonnig. Hier vindt u een berging voor fietsen en tuingereedschap. De tuin is via een achterom te bereiken.

Bijzonderheden:

- Karaktervolle jaren 30 woning
- De bovenverdieping is voorzien van kunststof kozijnen
- Op loopafstand van het Marktplein (centrum Wormerveer)
- Nabij alle grote uitvalswegen en NS station
- Tuin op het westen

Maak snel een afspraak met RE/MAX makelaar Daan Happe voor een bezichtiging op afspraak.

KENMERKEN

ALGEMENE INFORMATIE

Type woning	tussenwoning
Straatnaam en huisnummer	Paul Krugerstraat 24
Postcode en woonplaats	1521 EJ Wormerveer
Bouwjaar	1938
Aantal kamers	4
Aantal slaapkamers	3
Ligging tuin	west
Woonoppervlakte	101 m ²
Overige inpandige ruimte	-
Inhoud	360 m ³
Externe bergruimte	-
Perceeloppervlakte	112 m ²
Warmwater/verwarming	c.v.-ketel
Isolatie	dakisolatie, muurisolatie, gedeeltelijk dubbel glas
Energietabel	D

KADASTRALE GEGEVENS

Gemeente	WORMERVEER
Sectie	B
Nummer	5654



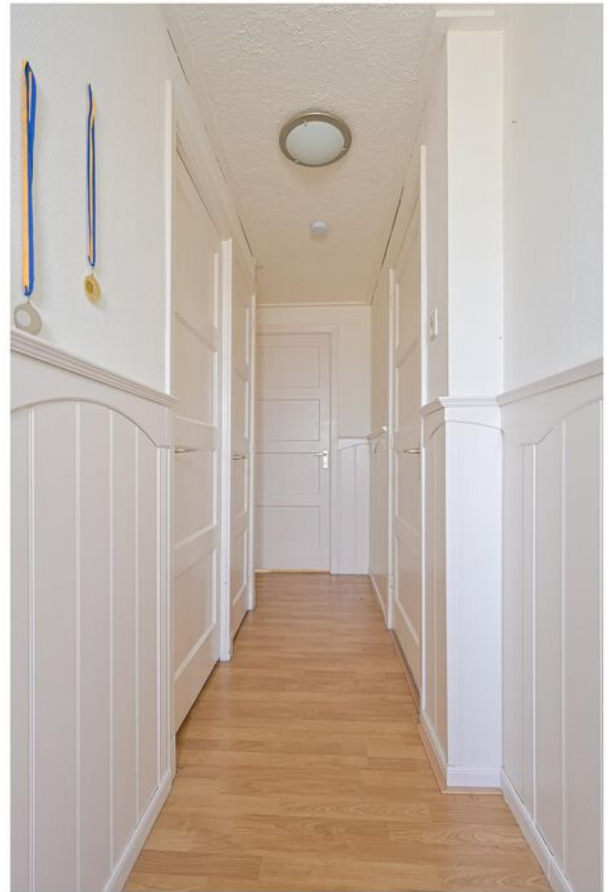




















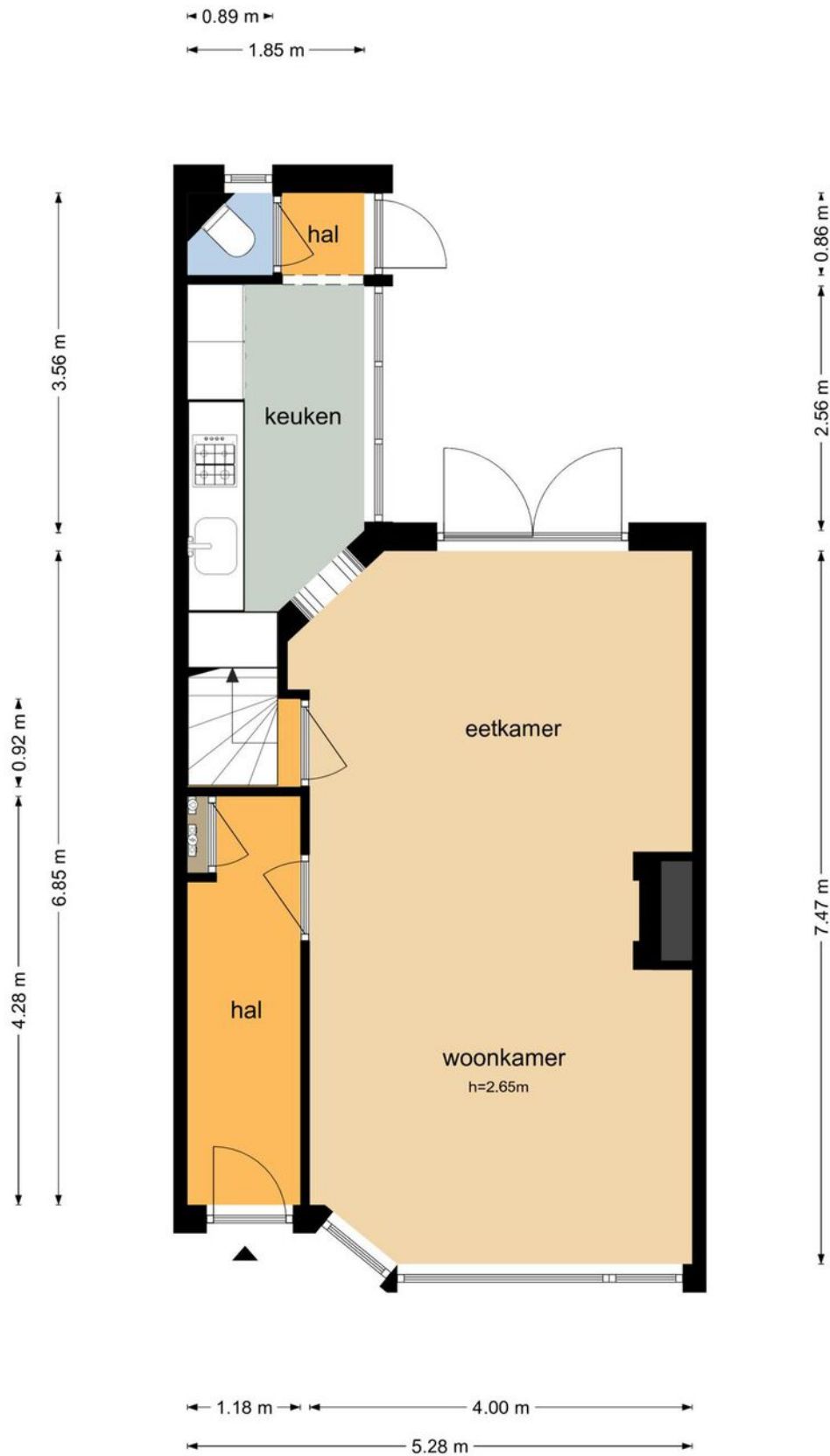






PLATTEGROND

Paul Krugerstraat 24 - Wormerveer Begane Grond



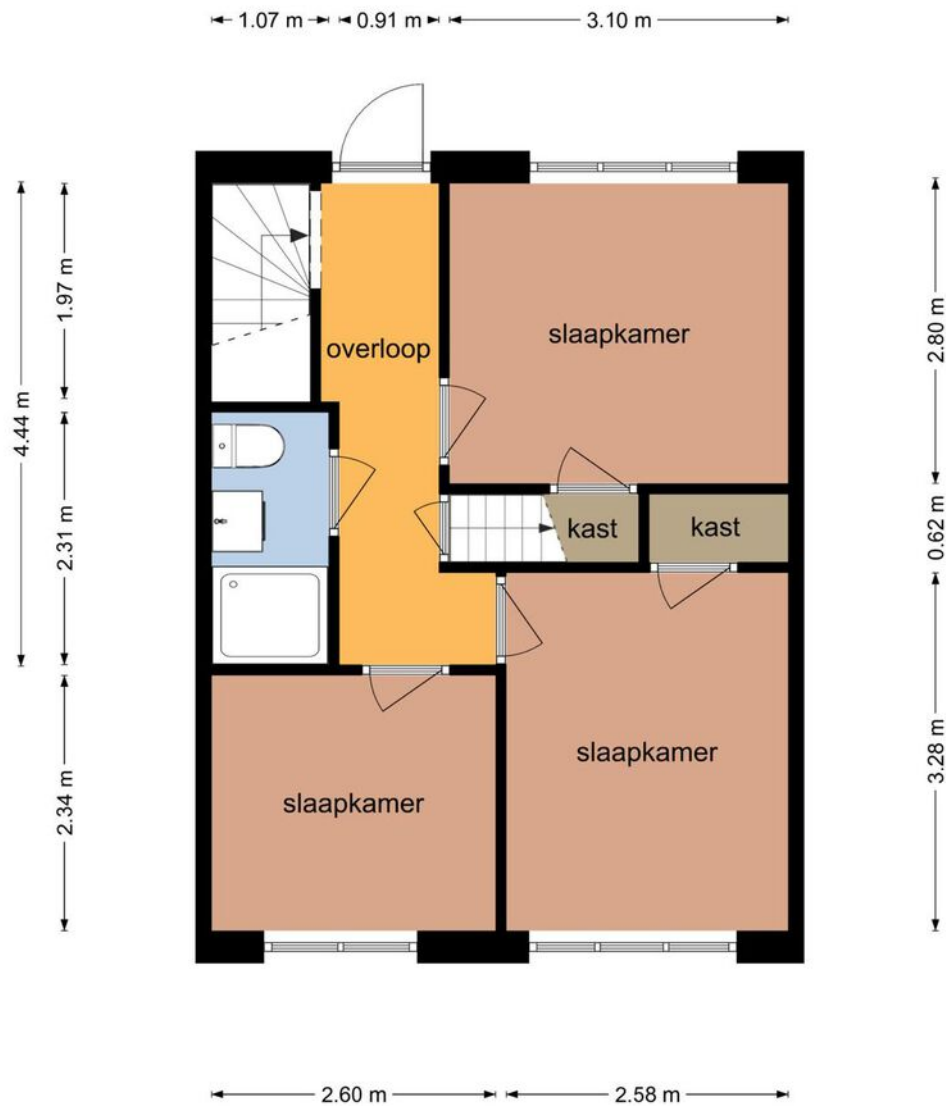
De plattegronden zijn geproduceerd voor promotionele doeleinden en ter indicatie.
Aan de plattegronden kunnen geen rechten worden ontleend
© www.objectenco.nl

PLATTEGROND



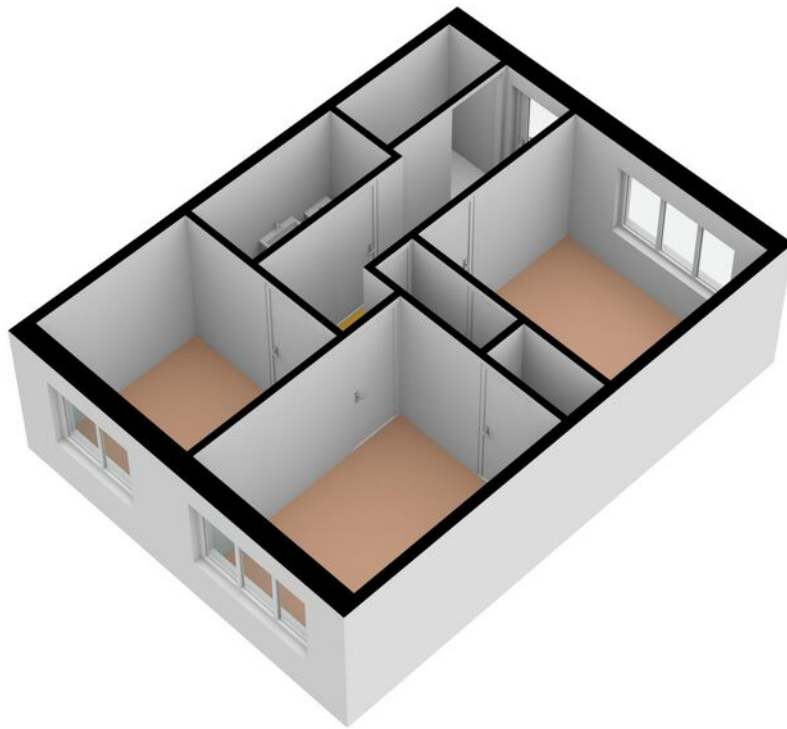
PLATTEGROND

Paul Krugerstraat 24 - Wormerveer Eerste Verdieping



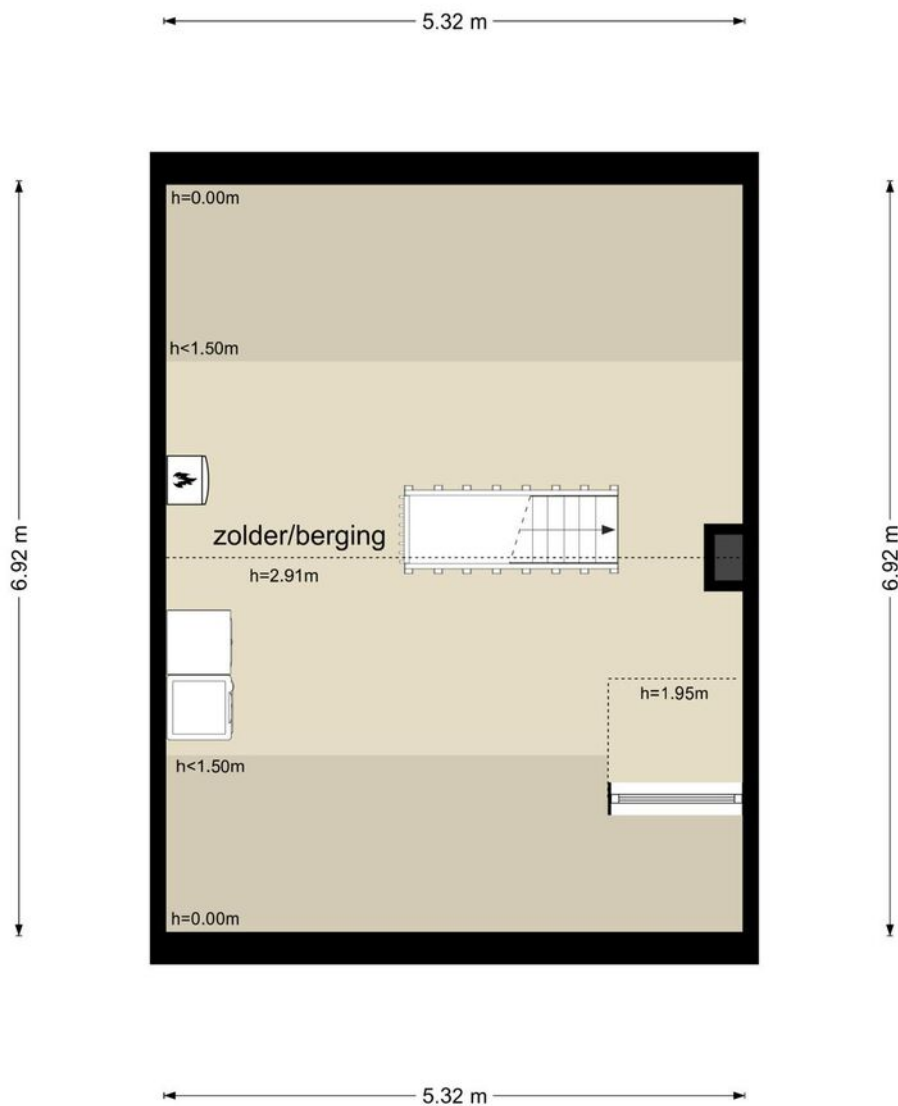
De plattegronden zijn geproduceerd voor promotionele doeleinden en ter indicatie.
Aan de plattegronden kunnen geen rechten worden ontleend
© www.objectenco.nl

PLATTEGROND



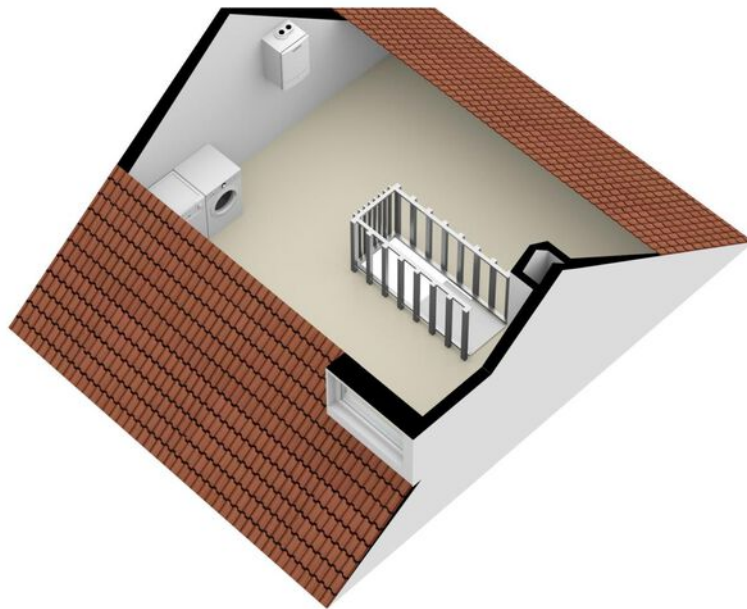
PLATTEGROND

Paul Krugerstraat 24 - Wormerveer Tweede Verdieping

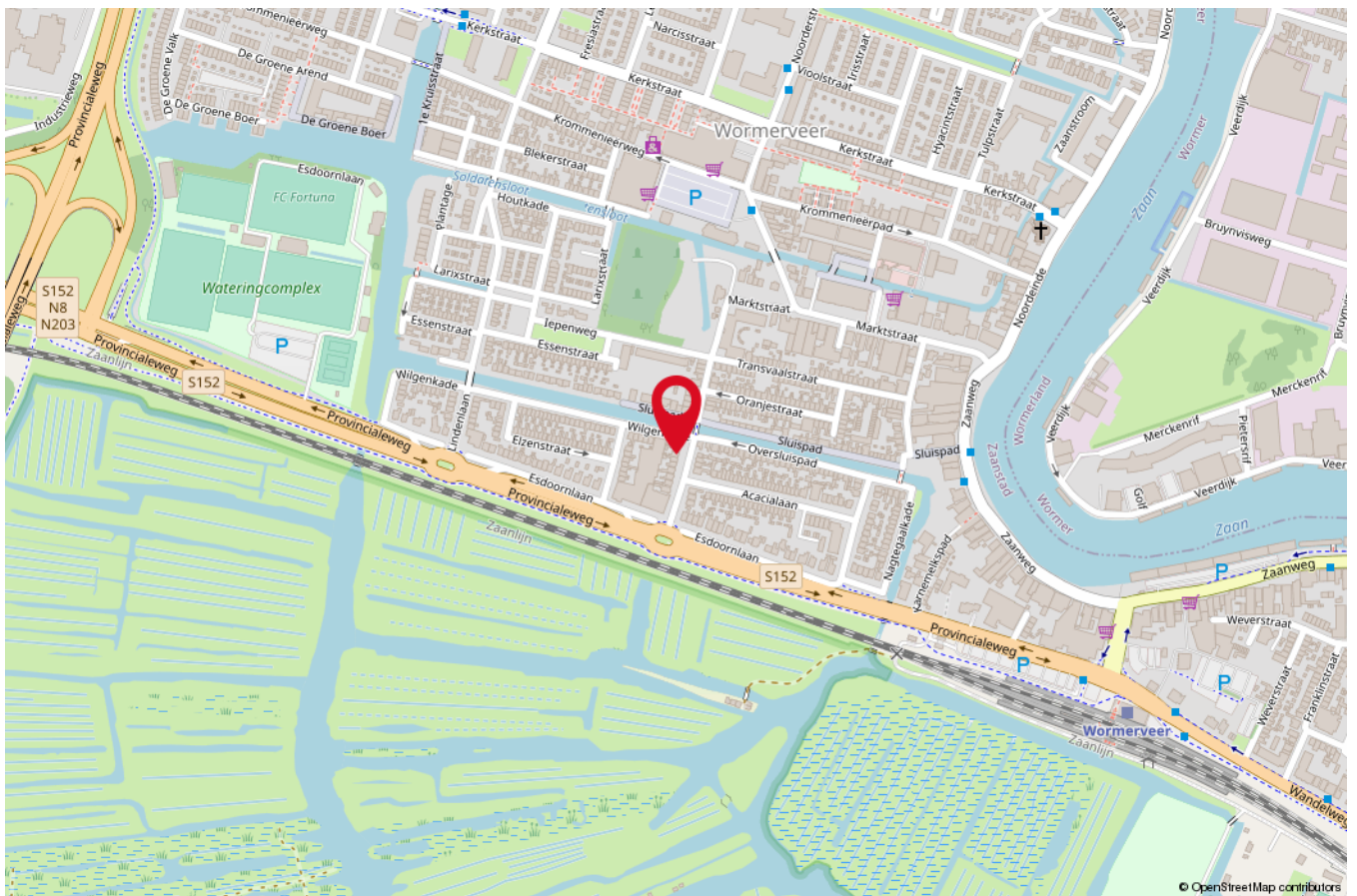
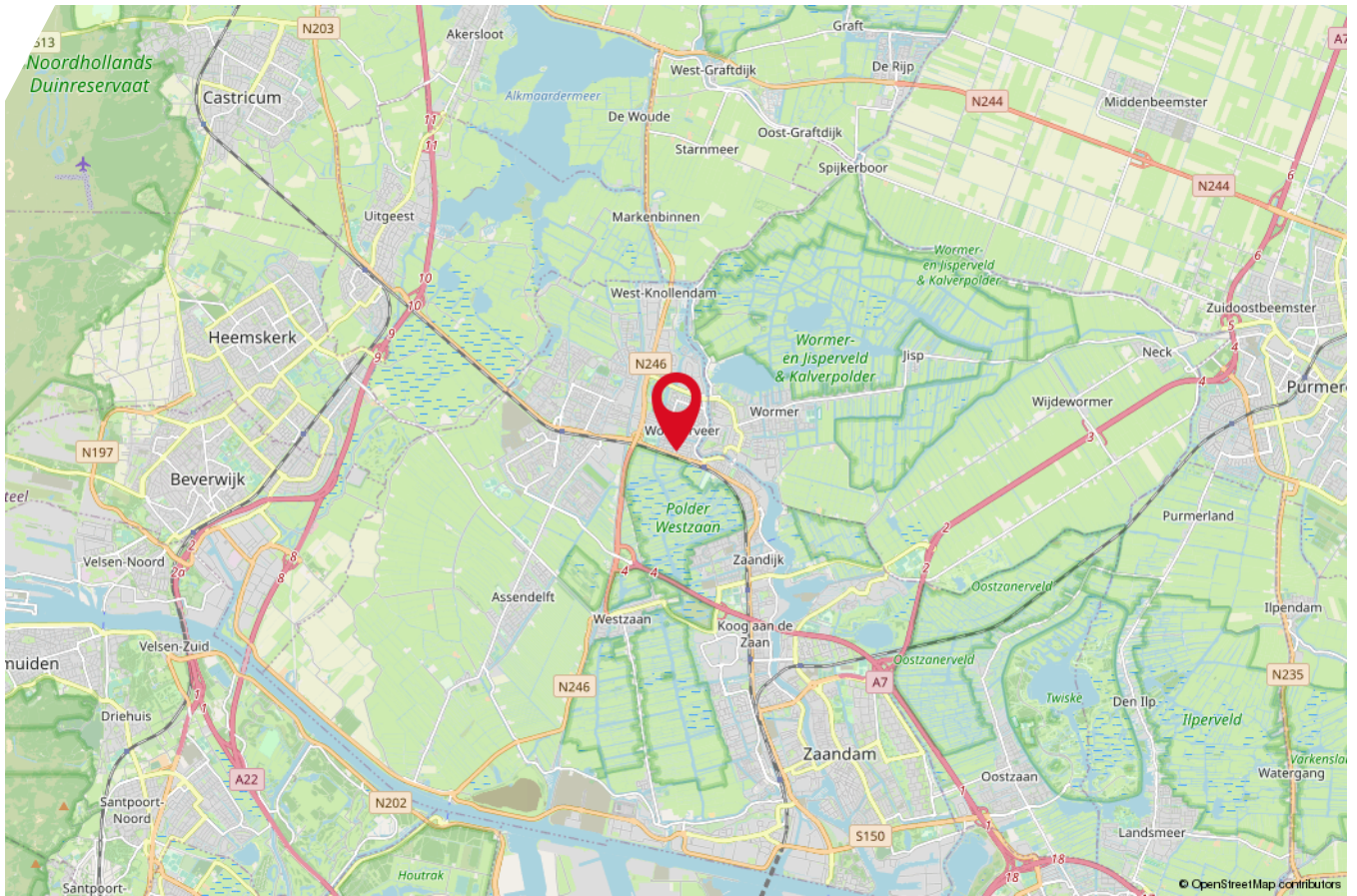


De plattegronden zijn geproduceerd voor promotionele doeleinden en ter indicatie.
Aan de plattegronden kunnen geen rechten worden ontleend
© www.objectenco.nl

PLATTEGROND



LOCATIE OP DE KAART





Interesse in deze woning?

Neem vrijblijvend contact met ons op!



RE/MAX

RE/MAX Connect

Bickerstraat 33, 1701ED Heerhugowaard

072-200 888 5 | 06-13045153 | daanhappe@remax.nl