

078- 7440182



Zuidersingel 190

2993 PR Barendrecht

Vraagprijs:

€ 450.000,- k.k.





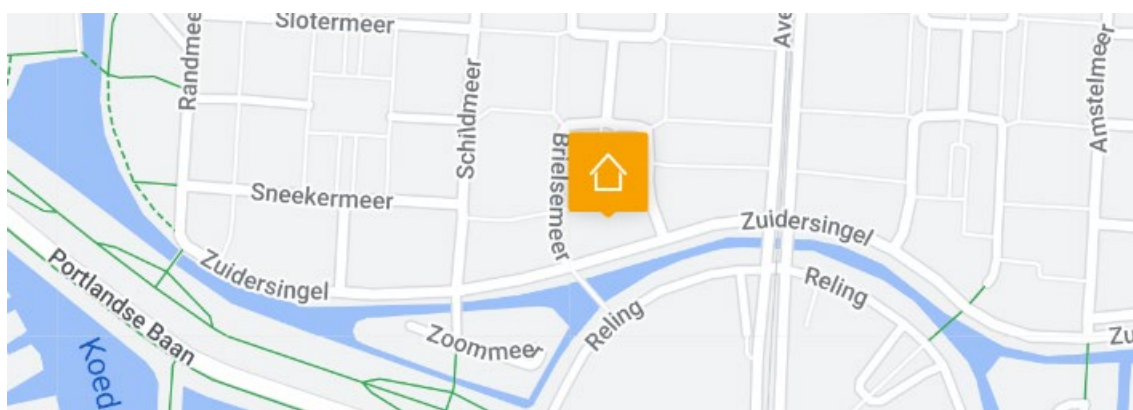
Ruim 4-kamerappartement gelegen op de eerste verdieping van het moderne en luxueuze appartementencomplex 'Singel Crescent V' met een heerlijk terras gesitueerd op het zonnige zuiden, eigen berging en een eigen inpandige parkeerplaats!

Dit verrassend ruime appartement is gelegen op de 1^e verdieping van een representatief appartementencomplex met afgesloten entree en liftinstallatie. Het appartement beschikt over een royale en lichte woonkamer met toegang tot het terras, gunstig gesitueerd op het zonnige zuiden, een open keuken, 3 slaapkamers, badkamer, toilet en een aparte wasruimte. Dit populaire appartementencomplex is gelegen in de geliefde woonwijk Carnisselande, Meerwede Zuid, aan een rustige weg en centraal gesitueerd ten opzichte van winkels (Carnisse Veste), multifunctioneel zorgcentrum Carnisselande, diverse sportaccommodaties en openbaar vervoer (o.a. tramverbinding naar Rotterdam) en diverse uitvalswegen.

Kenmerken:

vraagprijs:	€ 450.000,- kosten koper
type woning:	appartement
aantal kamers:	4 kamers, waarvan 3 slaapkamers
inhoud woning:	381 m ³
gebruiksoppervlakte:	125 m ²
bouwjaar:	2001
ligging:	gelegen in de geliefde woonwijk Carnisselande
isolatie:	geheel voorzien van dubbel glas
loggia:	gelegen op het zonnige zuiden
parkeren:	eigen parkeerplaats en openbaar parkeren
verwarming:	cv-combiketel (Intergas, 2001)

Locatie





Begane grond:

- afgesloten grote entree/hal met videofooninstallatie, brievenbussen, bellentableau, liftinstallatie, trappenhuis, bergingen en parkeergarage.

Appartement (eerste verdieping):

- entree in een ruime en lange hal met meterkast (2 aardlekschakelaars en 9 groepen), videofooninstallatie en toegang tot alle vertrekken. Grenen houten vloerafwerking en spachtelputz als wandafwerking;
- grote woonkamer met open keuken, grenen houten vloerafwerking, spachtelputz als wandafwerking en schuifpui naar het terras;
- het terras is heerlijk gesitueerd op het zonnige zuiden;
- open keuken, voorzien van diverse inbouwapparatuur, t.w.: 5-pits gasfornuis met een dubbele oven, RVS afzuigkap, koelkast, combi-oven/magnetron, vaatwasser, apothekerskast, draicarrousel, granieten aanrechtblad, groot werkeiland met granieten aanrechtblad en verder veel laden en kasten;
- slaapkamer 1 is voorzien van een nette laminaatvloer en spachtelputz als wandafwerking. Vanuit deze slaapkamer heeft u toegang tot een aparte wasruimte met aansluiting wasmachine en droger en opstelplaats cv-ketel;
- slaapkamer 2 is voorzien van een nette laminaatvloer en spuitwerk als wandafwerking;
- slaapkamer 3 is eveneens voorzien van een nette laminaatvloer en spuitwerk als wandafwerking;
- volledig betegelde badkamer met ligbad, separate douche, wastafel met meubel, medicijnkast, handdoekenkast en een designradiator;
- volledig betegeld toilet met hangend closet en een fonteintje.





Algemeen:

- bouwjaar ca. 2001;
- volledig voorzien van dubbel glas;
- actieve VvE;
- maandelijkse bijdrage VvE € 268,23;
- energielabelklasse A+ geldig tot 12-06-2033;
- W.O.Z. 01-01-2023: € 441.000,--;
- elektrische bedienbare screens en elektrisch bedienbaar zonnescherm;
- eigen berging en parkeerplaats.

Kadastrale aanduiding:

- Gemeente **Barendrecht**, sectie **B**, nummer **6154**, appartementsindex **A20**.

Oplevering:

- in overleg.





Diversen:

Advema NVM Makelaardij behartigt de belangen van de verkopende partij. Indien u interesse heeft in deze woning is het raadzaam uw eigen onafhankelijke NVM aankoopmakelaar in de arm te nemen. Er komt heel wat kijken bij het aankopen van een woning en het nemen van tal van financiële beslissingen.

Waarborgsom:

In onze koopovereenkomsten wordt een bankgarantie/waarborgsom van 10% van de koopsom door koper gesteld ter zekerheid na finaal akkoord hypotheek, 1 week na het verlopen van de ontbindende voorwaarden financiering.

Afmetingen:

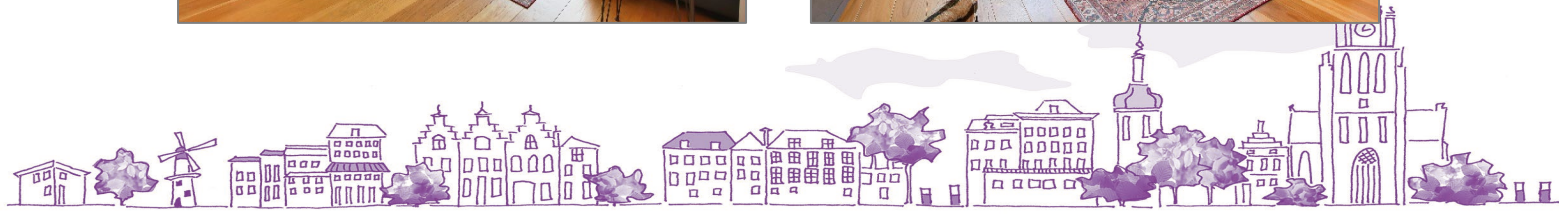
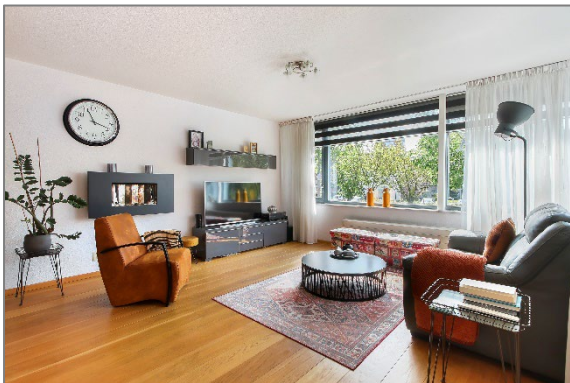
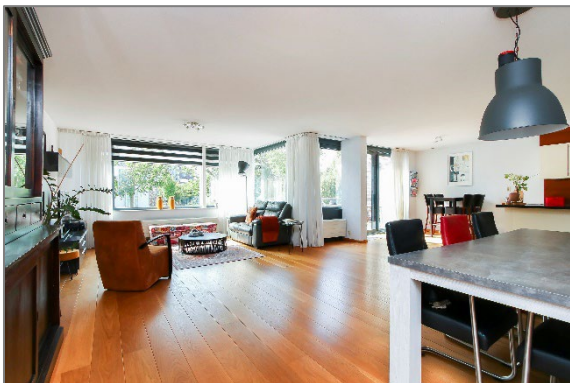
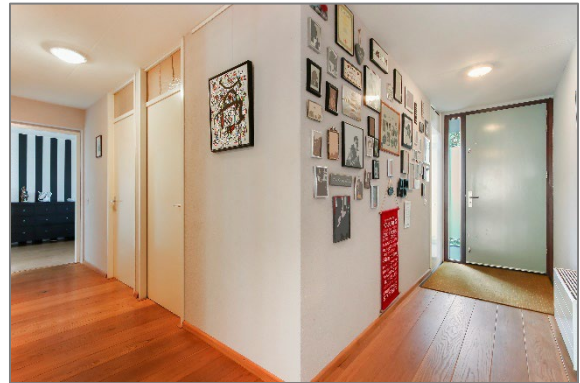
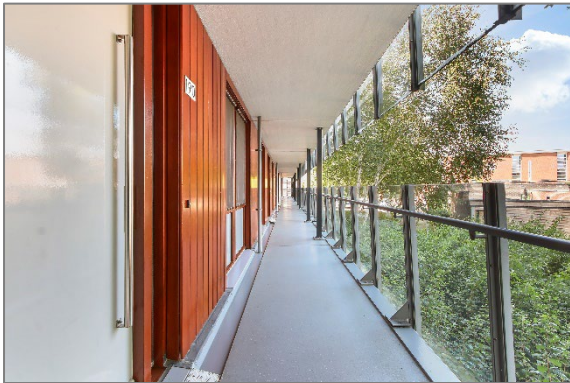
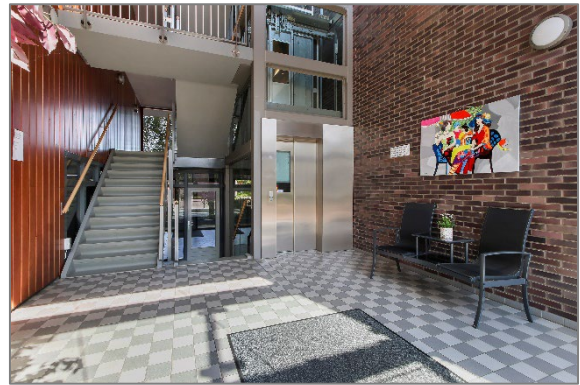
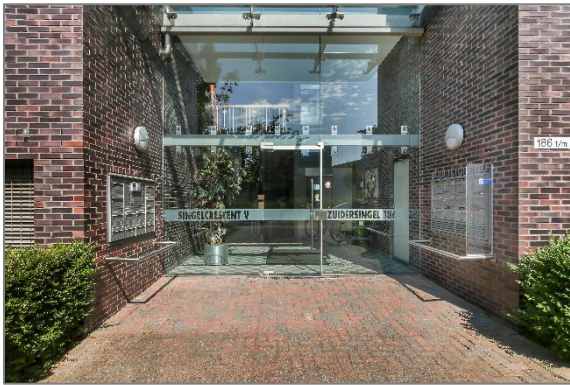
De vermelde afmetingen/oppervlakten in deze informatie zijn gemeten op basis van NEN-2580. De meetinstructie sluit verschillen in meetuitkomsten niet volledig uit, door bijvoorbeeld interpretatieverschillen, afrondingen of beperkingen bij het uitvoeren van de meting.

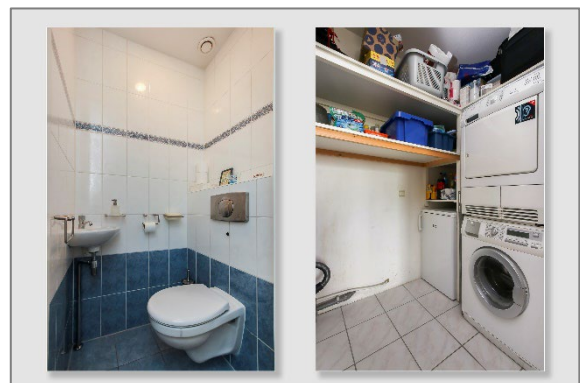
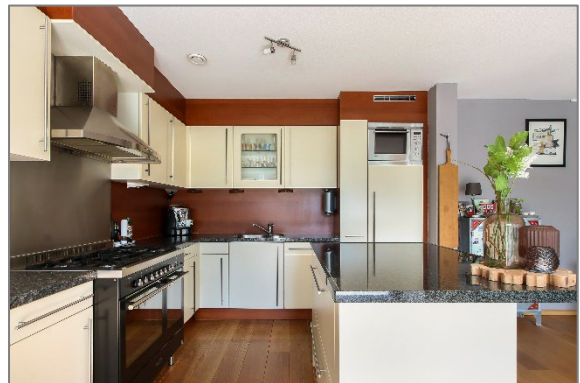
Rechtsgeldige koopovereenkomst pas na ondertekening:

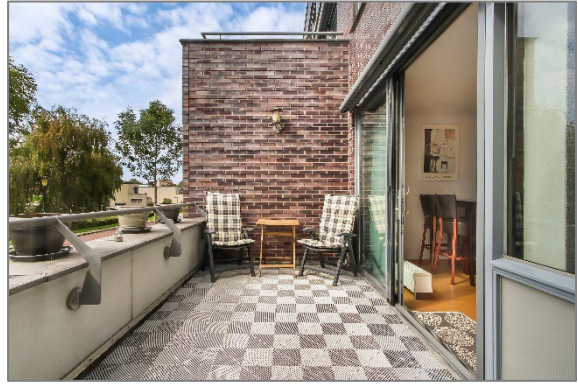
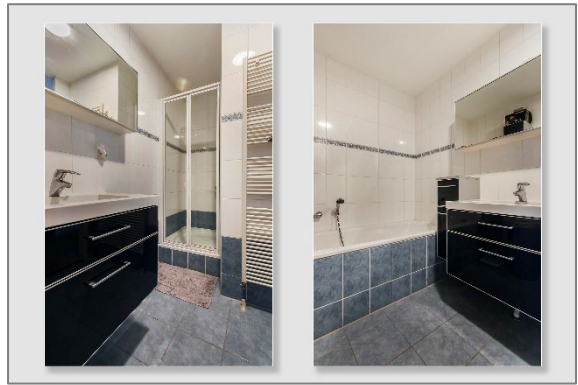
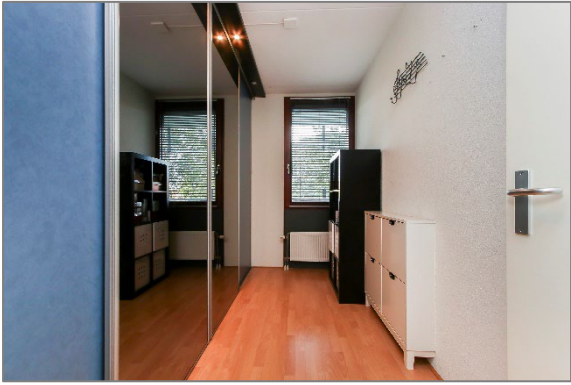
Een mondelinge overeenstemming tussen de particuliere verkoper en de particuliere koper is niet rechtsgeldig. Met andere woorden: er is geen koop. Er is pas sprake van een rechtsgeldige koop als de particuliere verkoper en de particuliere koper de koopovereenkomst hebben ondertekend. Dit vloeit voort uit artikel 7:2 van het Burgerlijk Wetboek. Een bevestiging van de mondelinge overeenstemming per e-mail of een toegestuurd concept van de koopovereenkomst wordt overigens niet gezien als een ondertekende koopovereenkomst.

Deze informatie is door ons met de nodige zorgvuldigheid samengesteld. Onzerzijds wordt echter geen enkele aansprakelijkheid aanvaard voor enige onvolledigheid, onjuistheid of anderszins, dan wel de gevolgen daarvan. Alle opgegeven maten en oppervlakten zijn indicatief.











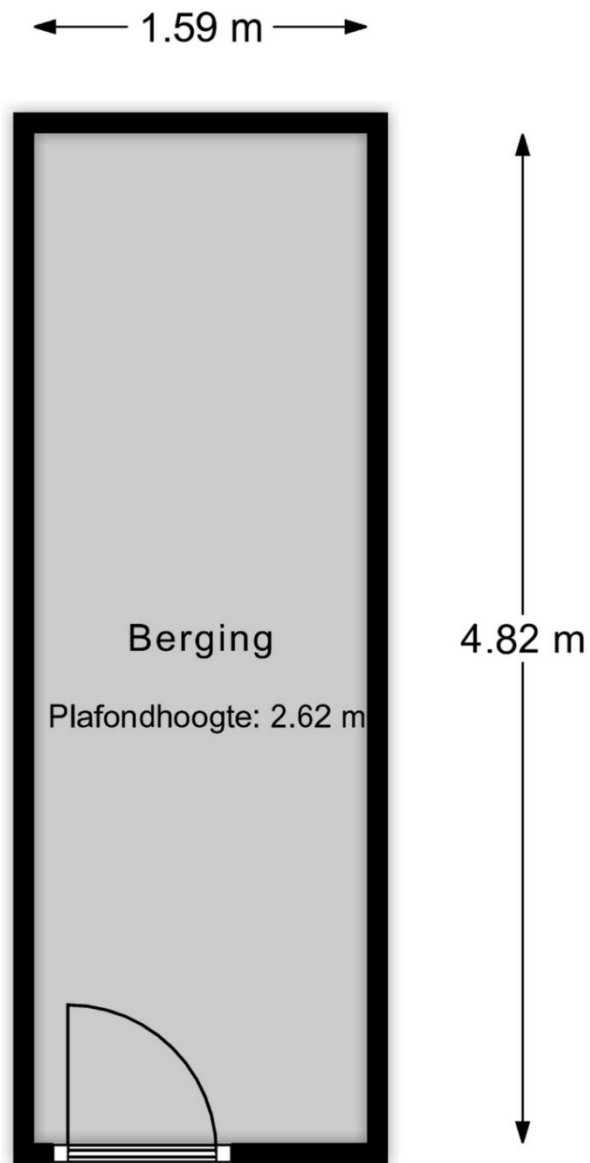
Plattegronden



Plattegrond

MAATVOERINGEN ZIJN INDICATIEF
Aan deze tekening kunnen geen rechten worden ontleend





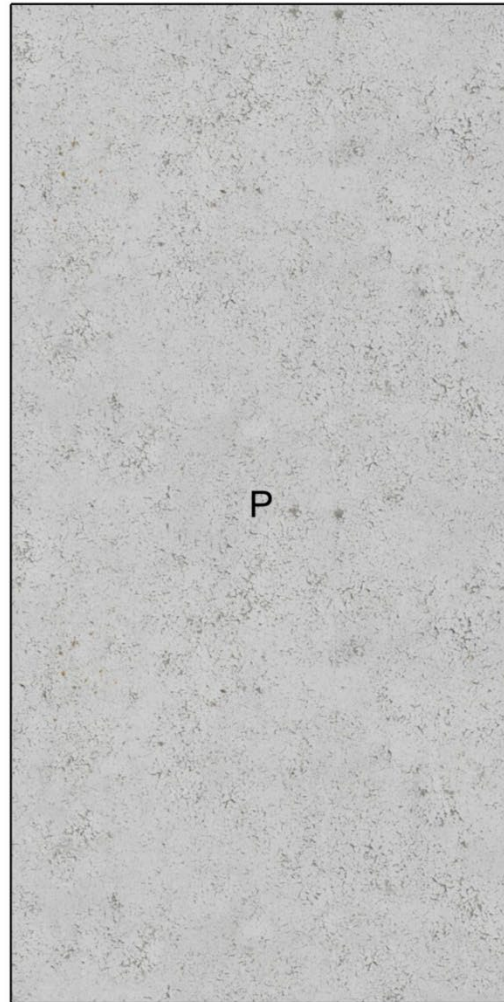
Berging

MAATVOERINGEN ZIJN INDICATIEF
Aan deze tekening kunnen geen rechten worden ontleend





← 2.50 m →



↑
5.00 m
↓

Parkeerplaats

MAATVOERINGEN ZIJN INDICATIEF
Aan deze tekening kunnen geen rechten worden ontleend

