

078- 7440182



Toutenburg 65

3328 WK Dordrecht

Vraagprijs:

€ 192.500,- k.k.





Super tof, modern afgewerkt 2-kamerappartement fraai gelegen met balkon op het zuiden en met eigen parkeerplaats in de afgesloten parkeergarage.

Dit goed onderhouden, modern afgewerkte 2-kamerappartement is gelegen op mooie, groene locatie in de wijk Sterrenburg vlakbij uitvalswegen, scholen, openbaar vervoer en op loopafstand van winkelcentra. Het appartement is zeer verzorgd afgewerkt in moderne kleurstellingen met gewrapte, zwarte keuken, vergrote badkamer en een ruime woonkamer met fraai uitzicht en middels schuifpui toegang tot het balkon op het zonnige zuiden. De berging en eigen parkeerplaats zijn gelegen in de afgesloten parkeergarage.

Kenmerken

Vraagprijs:	€ 192.500,- kosten koper
Type woning:	appartement
Aantal kamers:	2 kamers, waarvan 1 slaapkamer
Inhoud woning:	196 m ³
Gebruiksoppervlakte:	59 m ²
Bouwjaar:	1978
Ligging:	gelegen in de wijk Sterrenburg
parkeergelegenheid:	parkeergarage en openbaar parkeren
Balkon:	woningbreed en gelegen op het zuiden
Verwarming:	verwarming middels cv-ketel Intergas (2015)

Locatie





Indeling appartement;

- entree via de 2^e verdieping met hal, bergkast/ garderobekast en trapopgang naar de woonverdieping;
- overloop, toilet, cv-kast met hangplaats cv-combiketel (Intergas 2015), meterkast (5 groepen + aardlekschakelaar) en toegang tot de woonkamer;
- toilet voorzien van gedeeltelijk betegelde wanden en zwevend closet;
- woonkamer met open keuken, laminaat vloerafwerking, spuitwerk wandafwerking en schuifpui naar het terras op het zuiden;
- keuken voorzien van gewrapte, zwarte inrichting voorzien van gaskookplaat, RVS afzuigkap, koel/ vriescombinatie, combimagnetron en aansluiting voor de wasmachine,
- slaapkamer voorzien van laminaatvloer, vaste kastenwand en toegang tot de badkamer;
- badkamer (vergroot) voorzien van geheel betegelde vloer en wanden, whirlpool, wastafel met meubel en design radiator.

Berging + parkeerplaats;

- eigen berging en parkeerplaats (de 2^e vanuit de ingang) gesitueerd in de afgesloten parkeergarage onder het complex.

Bijzonderheden;

- bouwjaar 1978;
- energielabel C (04-04- 2028);
- bijdrage VVE € 133,21 per maand;
- verwarming middels cv-ketel Intergas (2015);
- grotendeels voorzien van isolerende beglazing;
- in het gebouw is een lift aanwezig voor bewoners (toegang via sleutel).

Kadastrale aanduiding;

- Gemeente **Dordrecht**, sectie **Q**, nummer **3014**, appartementsindex **A14**.





Oplevering;

In overleg, juni 2021.

Diversen:

Advema NVM Makelaardij behartigt de belangen van de verkopende partij. Indien u interesse heeft in deze woning is het raadzaam uw eigen onafhankelijke NVM aankoopmakelaar in de arm te nemen. Er komt heel wat kijken bij het aankopen van een woning en het nemen van tal van financiële beslissingen.

Waarborgsom:

In onze koopovereenkomsten wordt een bankgarantie/waarborgsom van 10% van de koopsom door koper gesteld ter zekerheid na finaal akkoord hypotheek, 1 week na het verlopen van de ontbindende voorwaarden financiering.

Afmetingen:

De vermelde afmetingen/oppervlakten in deze informatie zijn gemeten op basis van NEN-2580. De meetinstructie sluit verschillen in meetuitkomsten niet volledig uit, door bijvoorbeeld interpretatieverschillen, afrondingen of beperkingen bij het uitvoeren van de meting.

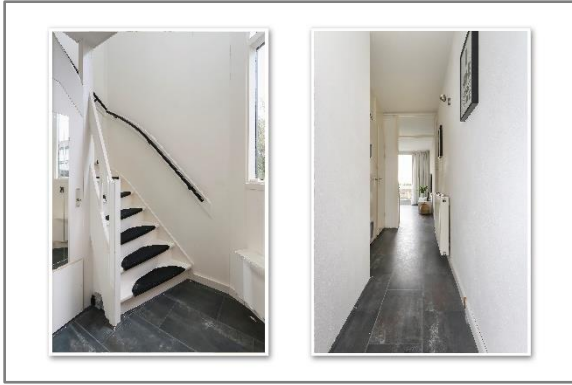
Rechtsgeldige koopovereenkomst pas na ondertekening:

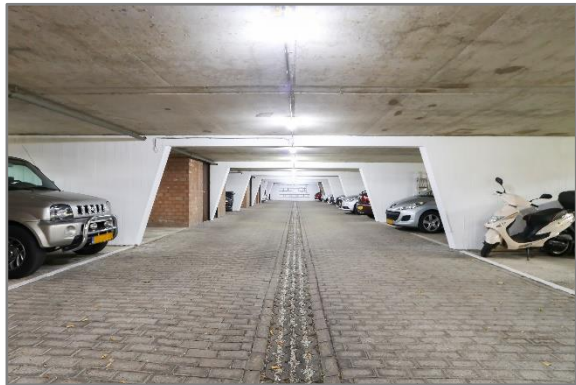
Een mondelinge overeenstemming tussen de particuliere verkoper en de particuliere koper is niet rechtsgeldig. Met andere woorden: er is geen koop. Er is pas sprake van een rechtsgeldige koop als de particuliere verkoper en de particuliere koper de koopovereenkomst hebben ondertekend. Dit vloeit voort uit artikel 7:2 van het Burgerlijk Wetboek. Een bevestiging van de mondelinge overeenstemming per e-mail of een toegestuurd concept van de koopovereenkomst wordt overigens niet gezien als een ondertekende koopovereenkomst.

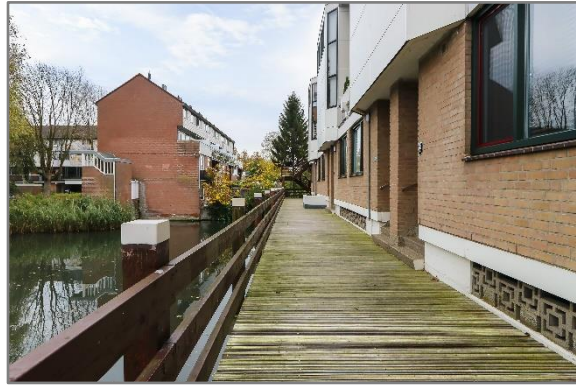
Bij onze partner Advema Financiële Dienstverlening kunt u ook terecht voor een vrijblijvend hypotheekadvies. Advema Makelaardij & Financiële Dienstverlening (078) 7440182.

Deze informatie is door ons met de nodige zorgvuldigheid samengesteld. Onzerzijds wordt echter geen enkele aansprakelijkheid aanvaard voor enige onvolledigheid, onjuistheid of anderszins, dan wel de gevolgen daarvan. Alle opgegeven maten en oppervlakten zijn indicatief.



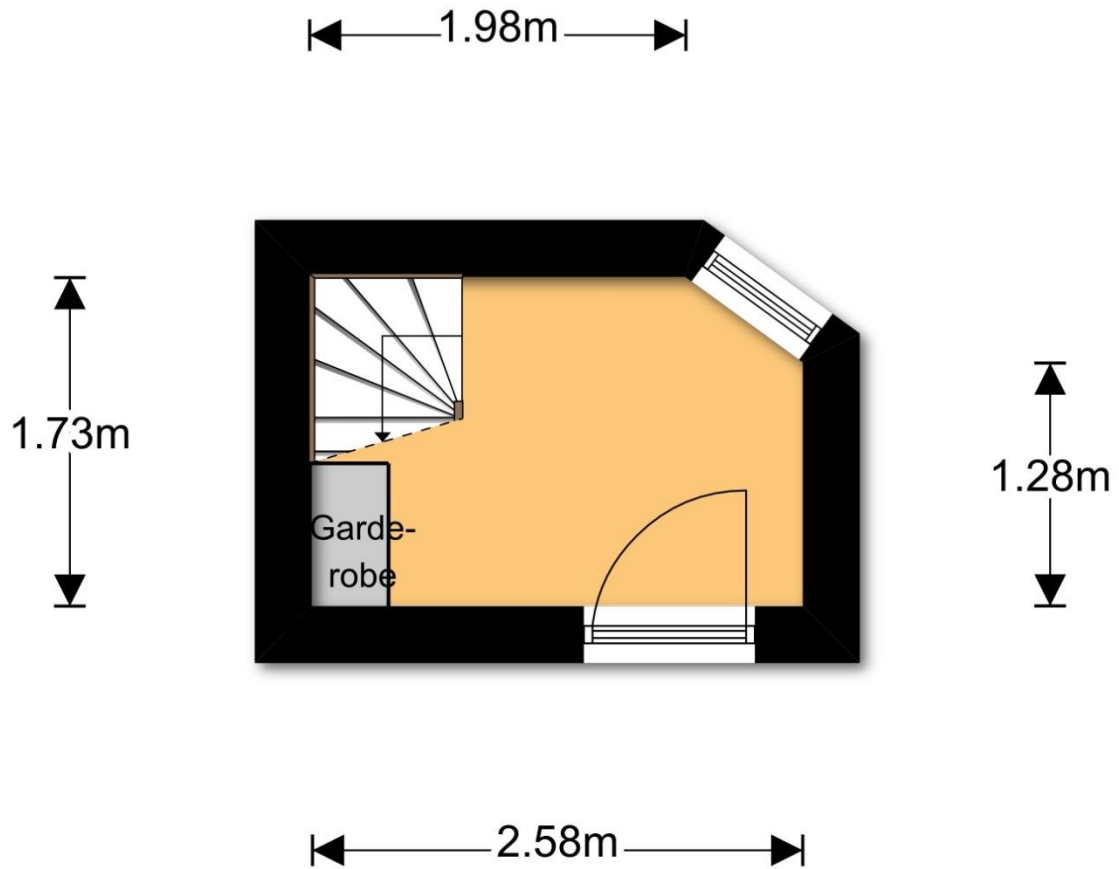






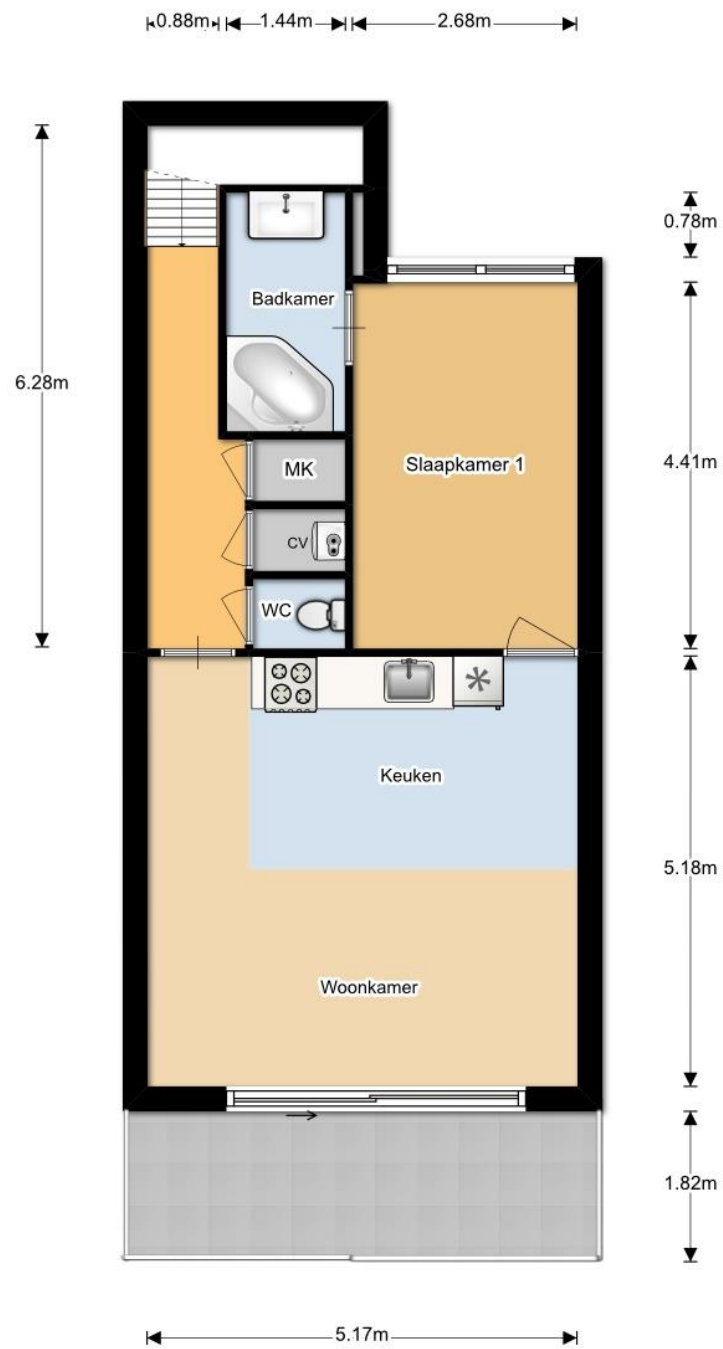


Plattegronden



2e Verdieping



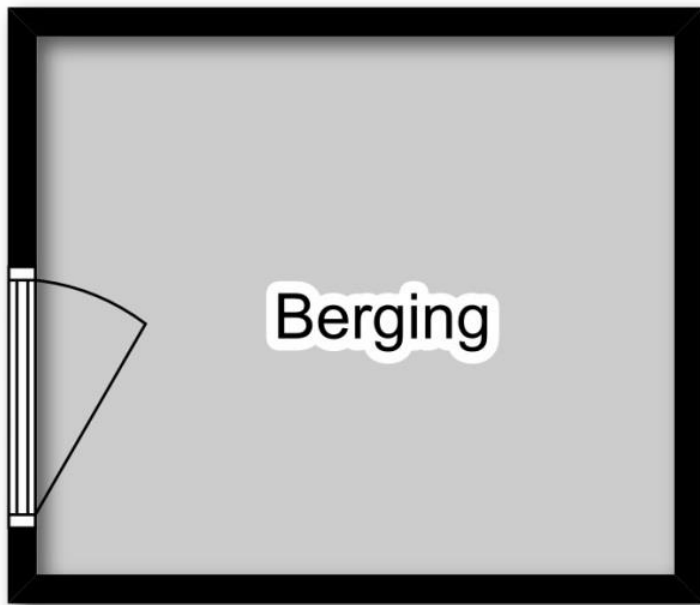


3e Verdieping





2.20m



1.86m

Berging





5.30m



2.90m

Parkeerplaats

