

078- 7440182



Schipbeekstraat 70

3313 AR Dordrecht

Vraagprijs:

€ 190.000,- k.k.





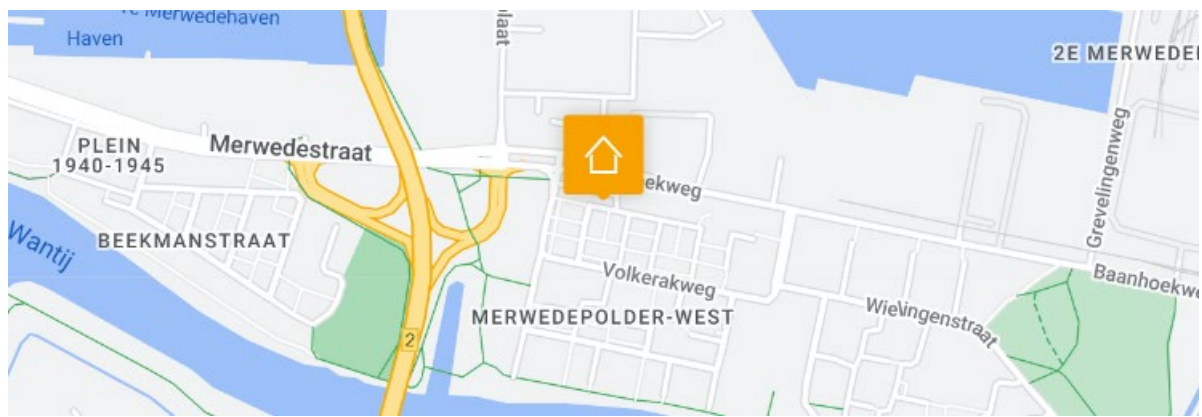
Ruim 3-kamerappartement (voormalig 4-kamerappartement) met balkon op het zuiden.

Dit ruime 3-kamerappartement met een balkon op het zuiden is gelegen op de vijfde verdieping en heeft een ruime woonkamer, half open keuken, 2 slaapkamers, een badkamer en een toilet. U dient er rekening mee te houden dat het appartement wel gemoderniseerd moet worden. Het appartement heeft een prima ligging nabij scholen, winkels, De Merwelanden en diverse uitvalswegen (N3, A15 en A16).

Kenmerken:

vraagprijs:	€ 190.000,- kosten koper
type woning:	appartement
aantal kamers:	3 kamers, waarvan 2 slaapkamers
inhoud woning:	263 m ³
gebruiksoppervlakte:	80 m ²
bouwjaar:	1965
isolatie:	kunststof kozijnen met dubbel glas
terras:	zuiden
parkeren:	openbaar parkeren
verwarming:	blokverwarming

Locatie





Indeling appartement vijfde verdieping:

- entree in tochtportaal met toegang naar de keuken en deur naar de ruime hal met toegang naar alle ruimtes;
- grote woonkamer;
- keuken met hangplaats elektrische boiler;
- gedeeltelijk betegelde badkamer met douche en een wastafel;
- gedeeltelijk betegeld toilet met stand closet en een fonteintje;
- slaapkamer 1 met deur naar het balkon;
- slaapkamer 2 met deur naar het balkon.

Berging:

- het appartement beschikt over een eigen berging op de begane grond van het appartementencomplex.

Algemeen:

- bouwjaar ca. 1965;
- volledig voorzien van kunststof kozijnen met dubbel glas;
- energielabel D, geldig tot 30 januari 2025;
- meterkast zit naast de voordeur en heeft 2 groepen;
- VvE bijdrage ca. € 209 ,-- per maand.

Kadastrale aanduiding:

- Gemeente **Dordrecht**, sectie **R**, nummer **2214, A35**

Oplevering:

- in overleg.





Diversen:

Advema NVM Makelaardij behartigt de belangen van de verkopende partij. Indien u interesse heeft in deze woning is het raadzaam uw eigen onafhankelijke NVM aankoopmakelaar in de arm te nemen.

Er komt heel wat kijken bij het aankopen van een woning en het nemen van tal van financiële beslissingen.

Waarborgsom:

In onze koopovereenkomsten wordt een bankgarantie/waarborgsom van 10% van de koopsom door koper gesteld ter zekerheid na finaal akkoord hypotheek, 1 week na het verlopen van de ontbindende voorwaarden financiering.

Afmetingen:

De vermelde afmetingen/oppervlakten in deze informatie zijn gemeten op basis van NEN-2580.

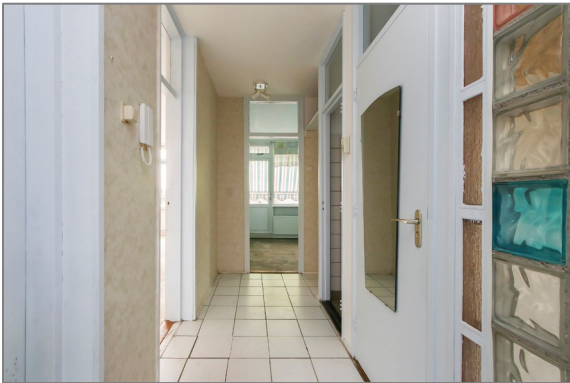
De meetinstructie sluit verschillen in meetuitkomsten niet volledig uit, door bijvoorbeeld interpretatieverschillen, afrondingen of beperkingen bij het uitvoeren van de meting.

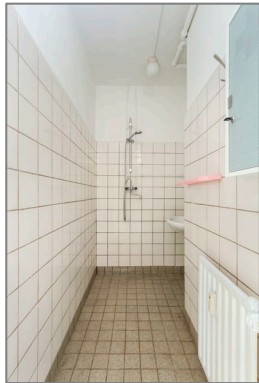
Rechtsgeldige koopovereenkomst pas na ondertekening:

Een mondelinge overeenstemming tussen de particuliere verkoper en de particuliere koper is niet rechtsgeldig. Met andere woorden: er is geen koop. Er is pas sprake van een rechtsgeldige koop als de particuliere verkoper en de particuliere koper de koopovereenkomst hebben ondertekend. Dit vloeit voort uit artikel 7:2 van het Burgerlijk Wetboek. Een bevestiging van de mondelinge overeenstemming per e-mail of een toegestuurd concept van de koopovereenkomst wordt overigens niet gezien als een ondertekende koopovereenkomst.

Deze informatie is door ons met de nodige zorgvuldigheid samengesteld. Onzerzijds wordt echter geen enkele aansprakelijkheid aanvaard voor enige onvolledigheid, onjuistheid of anderszins, dan wel de gevolgen daarvan. Alle opgegeven maten en oppervlakten zijn indicatief.

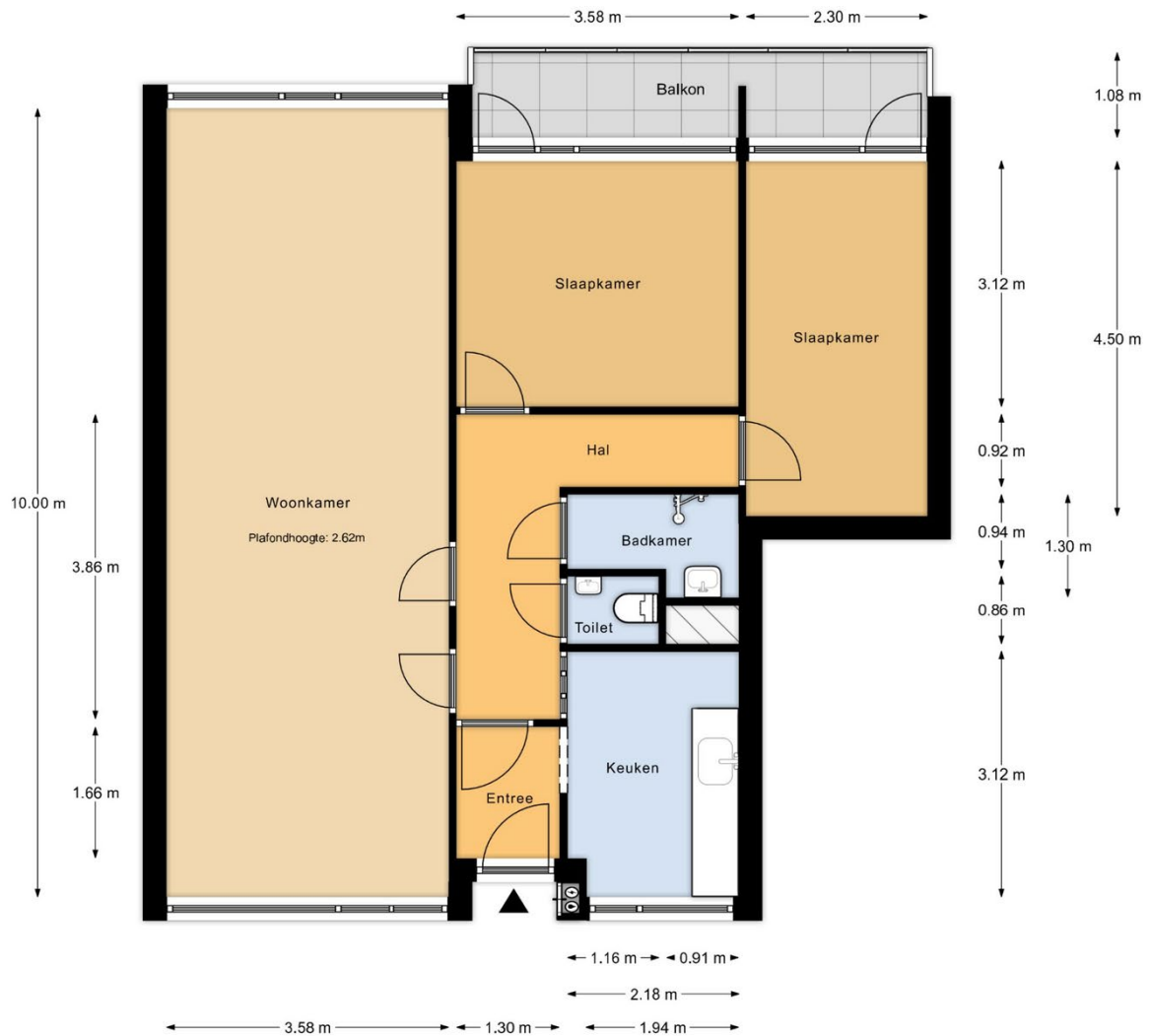








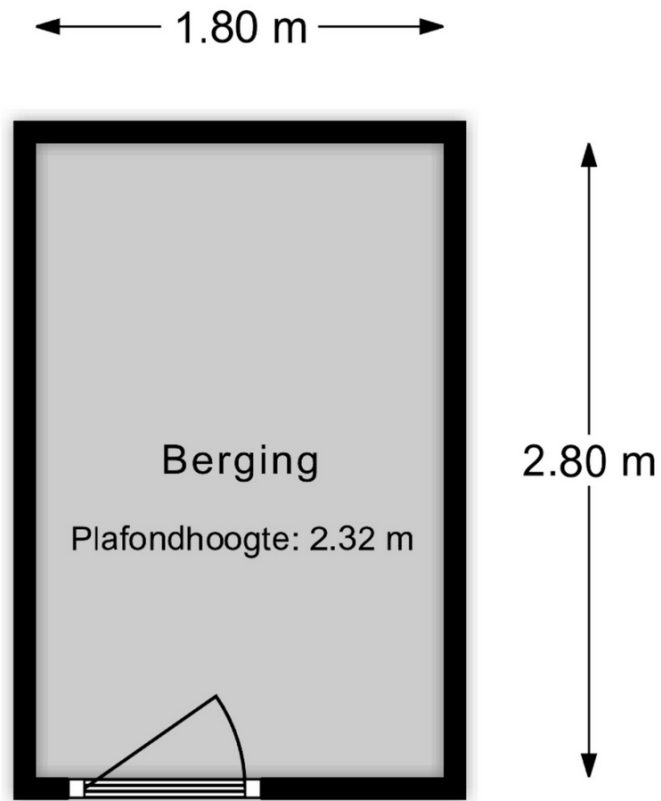
Plattegronden



Plattegrond

MAATVOERINGEN ZIJN INDICATIEF
Aan deze tekening kunnen geen rechten worden ontleend





Berging

MAATVOERINGEN ZIJN INDICATIEF
Aan deze tekening kunnen geen rechten worden ontleend

