

078- 7440182



## Uilenvliet 1 P 33

3333 BS Zwijndrecht

Vraagprijs:

**€ 329.000,- k.k.**





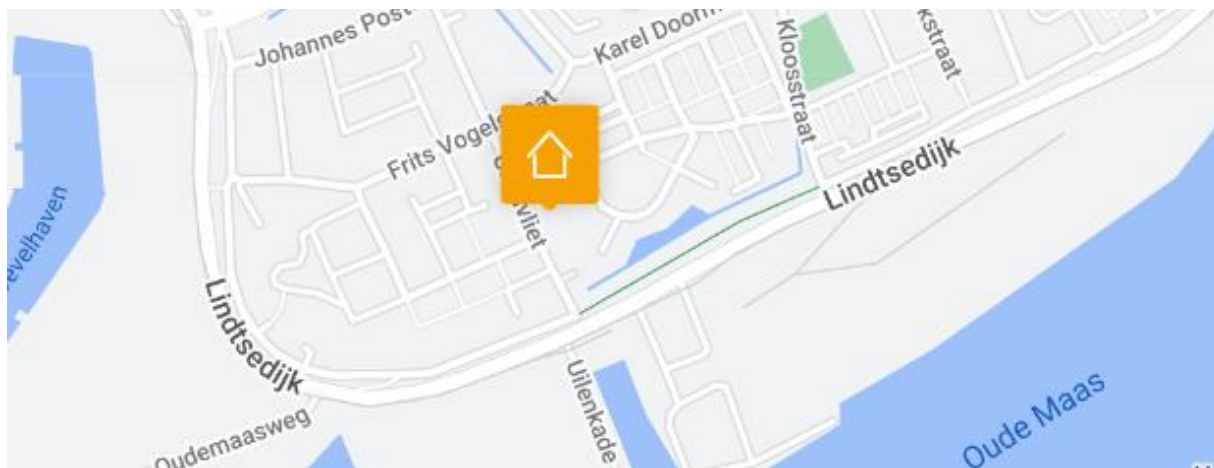
## Royaal en modern 3-kamerappartement met balkon op het zuidwesten gelegen op de 3<sup>e</sup> verdieping met eigen parkeerplaats en berging.

Dit keurig verzorgde 3-kamerappartement is gelegen op de derde verdieping van een goed onderhouden appartementencomplex 'De Uilenhof' met lift, afgesloten entree en privé parkeerterrein. Het appartement is geheel voorzien van isolerende beglazing, een fraaie pvc vloer, een woonkamer met deur naar het zonnige balkon en een open keuken met nette afwerkingen, 2 slaapkamers, een nette badkamer, separaat toilet en praktische inpandige berging/ wasruimte. Het gehele appartement is voorzien van HR++ beglazing en heeft energielabel A gekregen. De ligging is ideaal ten opzichte van winkelcentra, scholen en diverse uitvalswegen.

### Kenmerken:

Vraagprijs:	€ 329.000,- kosten koper
Type woning:	appartement, galerijflat
Aantal kamers:	3 kamers, waarvan 2 slaapkamers
Inhoud woning:	278 m <sup>3</sup>
Gebruiksoppervlakte:	86 m <sup>2</sup>
Gebonden buitenruimte:	8 m <sup>2</sup>
Externe bergruimte:	4 m <sup>2</sup>
Bouwjaar:	2009
Ligging:	gelegen in de wijk Kort Ambacht
Parkeergelegenheid:	eigen parkeerplaats en openbaar parkeren
Verwarming:	cv-combiketel (Intergas 2009)

### Locatie







### **Begane grond:**

- afgesloten entree/ hal met bellentableau, brievenbussen, toegang tot de bergingen, het parkeerterrein aan de achterzijde, de liftinstallatie en trapopgang naar de appartementen.

### **Indeling derde verdieping:**

- entree/ruime hal, meterkast (7 groepen + aardlekschakelaar) en toegang tot alle vertrekken;
- woonkamer met open keuken voorzien van nette pvc vloer, airconditioning, elektrische screens en deur naar het zonnige balkon;
- nette open keuken in lichte kleurstelling met 4-pits gaskookplaat met afzuigkap, oven, koelkast, vriezer, carrouselkast en verder veel lades en kasten;
- slaapkamer 1 gelegen aan de galerijzijde voorzien van een pvc vloer;
- slaapkamer 2 gelegen aan de galerijzijde voorzien van een pvc vloer;
- badkamer voorzien van geheel betegelde vloer en wanden, wastafel met meubel en grote inloopdouche;
- separaat toilet voorzien van geheel betegelde wanden;
- inpandige berging met aansluiting voor de wasmachine en hangplaats cv-combiketel (Intergas 2009).

### **Balkon:**

- Het ruime balkon is gelegen op het zuidwesten.

### **Algemeen:**

- bouwjaar 2009;
- verwarming middels cv-combiketel Intergas (2009);
- geheel voorzien van HR++ beglazing;
- energielabel A geldig tot 18 maart 2034;
- bijdrage Vereniging van Eigenaren € 109,50 per maand;
- eigen (fietsen) berging op de begane grond van het complex.





**Kadastrale aanduiding:**

- Gemeente **Zwijndrecht**, sectie **D**, nummer **6291**, appartementsindex **A-33 (appartement)**,
- Gemeente **Zwijndrecht**, sectie **D**, nummer **6291**, appartementsindex **A-73 (parkeerplaats)**.

**Oplevering:**

- in overleg.





### Diversen:

**Advema NVM Makelaardij** behartigt de belangen van de verkopende partij. Indien u interesse heeft in deze woning is het raadzaam uw eigen onafhankelijke NVM aankoopmakelaar in de arm te nemen.

Er komt heel wat kijken bij het aankopen van een woning en het nemen van tal van financiële beslissingen.

### Waarborgsom:

In onze koopovereenkomsten wordt een bankgarantie/waarborgsom van 10% van de koopsom door koper gesteld ter zekerheid na finaal akkoord hypotheek, 1 week na het verlopen van de ontbindende voorwaarden financiering.

### Afmetingen:

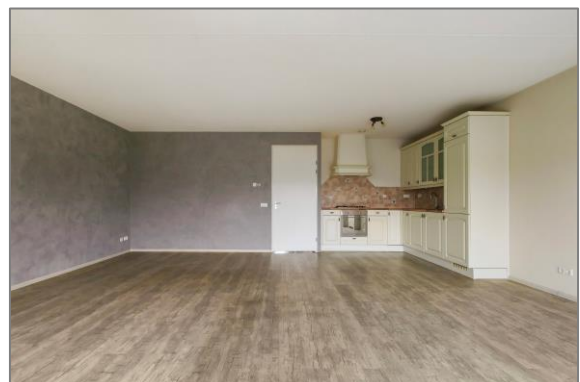
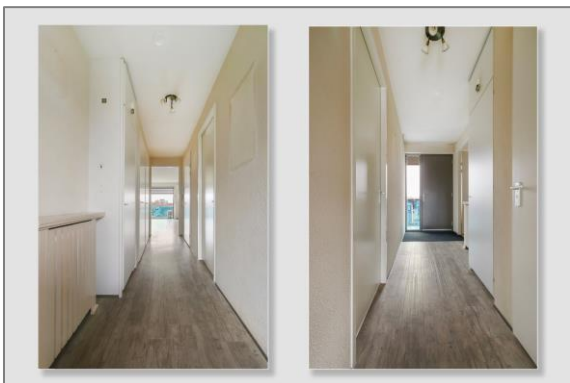
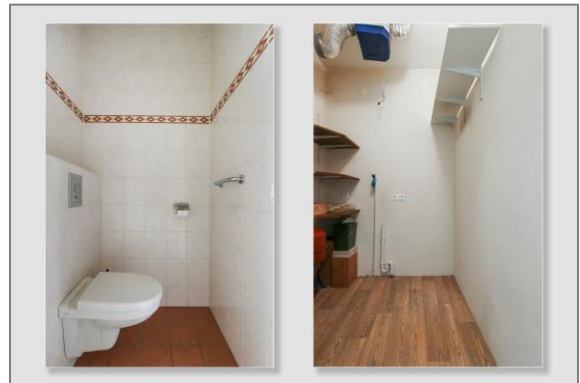
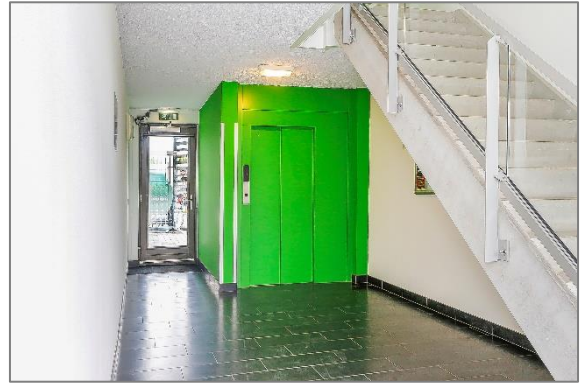
De vermelde afmetingen/oppervlakten in deze informatie zijn gemeten op basis van NEN-2580. De meetinstructie sluit verschillen in meetuitkomsten niet volledig uit, door bijvoorbeeld interpretatieverschillen, afrondingen of beperkingen bij het uitvoeren van de meting.

### Rechtsgeldige koopovereenkomst pas na ondertekening:

Een mondelinge overeenstemming tussen de particuliere verkoper en de particuliere koper is niet rechtsgeldig. Met andere woorden: er is geen koop. Er is pas sprake van een rechtsgeldige koop als de particuliere verkoper en de particuliere koper de koopovereenkomst hebben ondertekend. Dit vloeit voort uit artikel 7:2 van het Burgerlijk Wetboek. Een bevestiging van de mondelinge overeenstemming per e-mail of een toegestuurd concept van de koopovereenkomst wordt overigens niet gezien als een ondertekende koopovereenkomst.

Deze informatie is door ons met de nodige zorgvuldigheid samengesteld. Onzerzijds wordt echter geen enkele aansprakelijkheid aanvaard voor enige onvolledigheid, onjuistheid of anderszins, dan wel de gevolgen daarvan. Alle opgegeven maten en oppervlakten zijn indicatief.

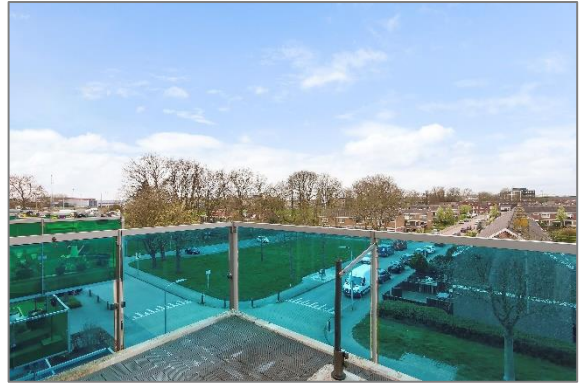








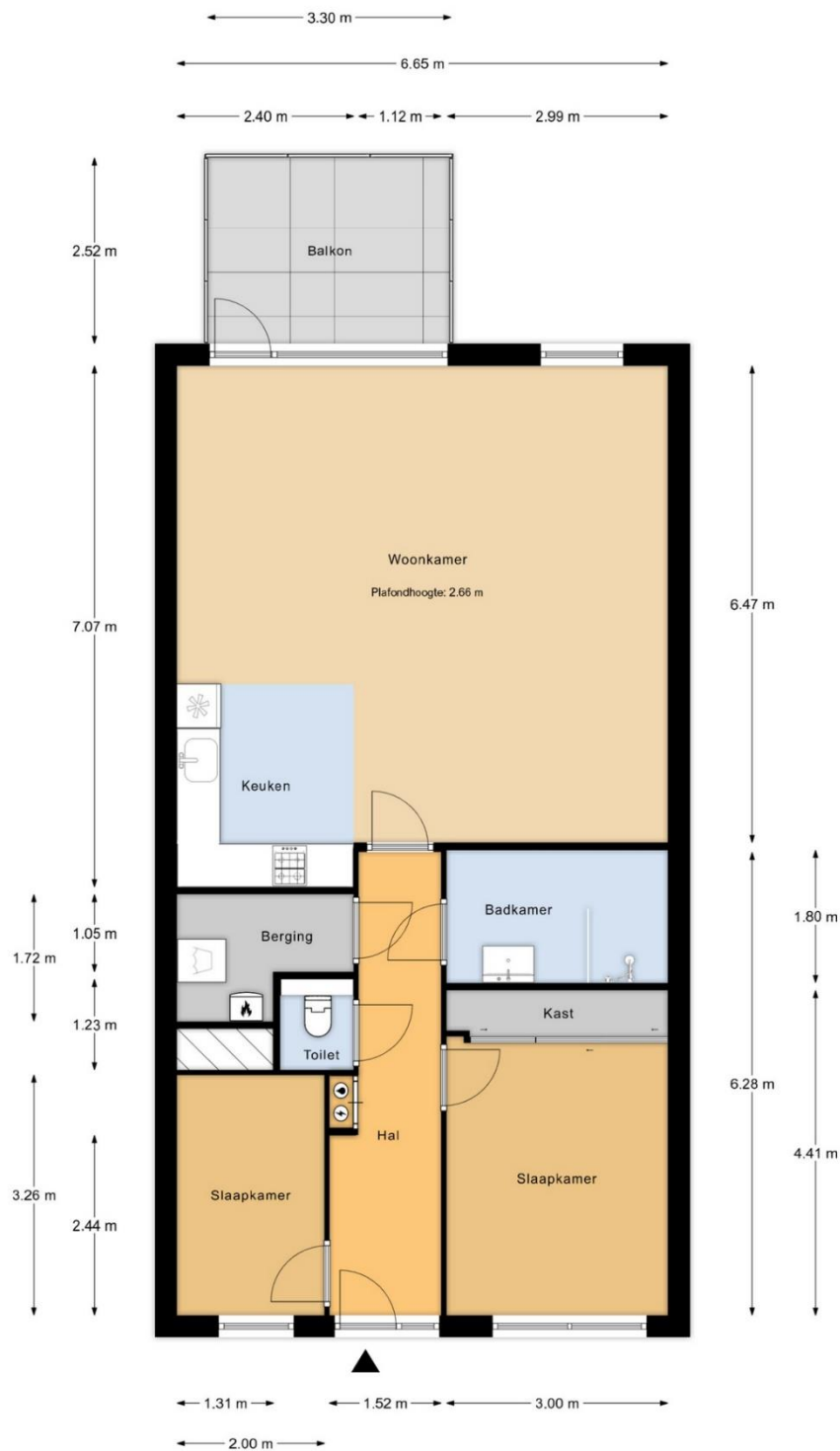








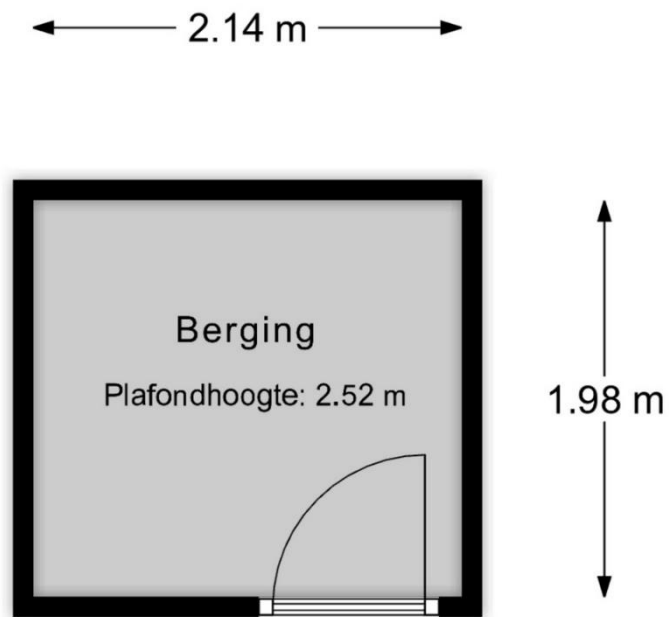
# Plattegronden



3e Verdieping

MAATVOERINGEN ZIJN INDICATIEF  
Aan deze tekening kunnen geen rechten worden ontleend





Berging

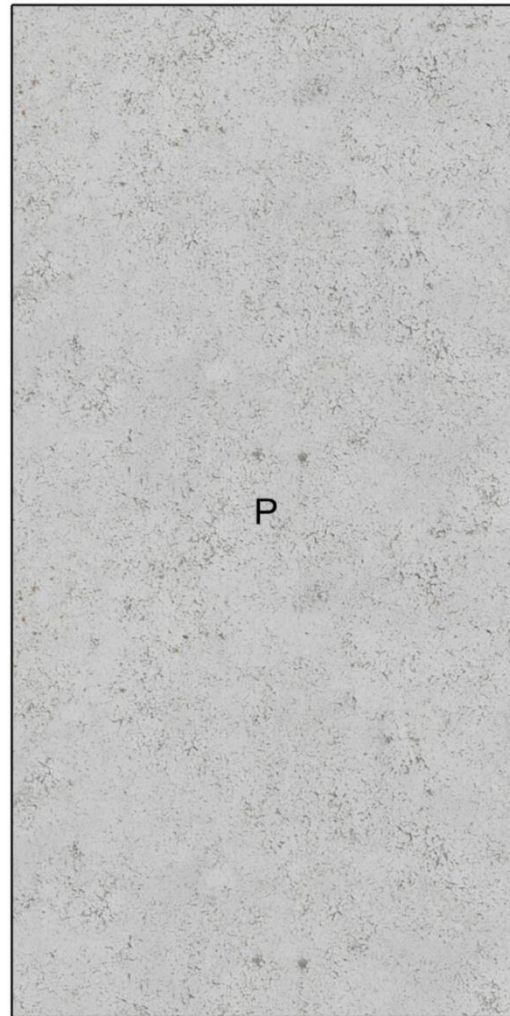
MAATVOERINGEN ZIJN INDICATIEF  
Aan deze tekening kunnen geen rechten worden ontleend







← 2.50 m →



↑  
5.00 m  
↓

Parkeerplaats

**MAATVOERINGEN ZIJN INDICATIEF**  
Aan deze tekening kunnen geen rechten worden ontleend

