

078- 7440182



Burgemeester Jansenlaan 129

3331 HE Zwijndrecht

Vraagprijs:

€ 210.000,- k.k.





Ruim en goed onderhouden 3-kamer (voorheen 4) hoekappartement met balkon, geweldig vrij uitzicht gelegen op de 6^e verdieping boven winkelcentrum Noord.

Dit ruime 3-kamerappartement is gelegen op de zesde verdieping van een geliefd appartementencomplex met afgesloten entree en liftinstallatie. Het appartement heeft een heerlijk ruime woonkamer met open keuken, badkamer met douche en toilet, 1 slaapkamer en nog een aparte berging/was-/stookruimte/werkkamer. De ligging van het appartement is zeer centraal, A16 binnen een paar minuutjes bereikbaar, op loopafstand van NS-station, diverse winkelcentra en het Veerplein met diverse gezellige horeca en waterbus naar o.a. Dordrecht en Rotterdam.

Kenmerken:

Vraagprijs:	€ 210.000,- kosten koper
Type woning:	appartement, galerijflat
Aantal kamers:	3 kamers, waarvan 1 slaapkamer
Inhoud woning:	214 m ³
Gebruiksoppervlakte:	64 m ²
Bouwjaar:	1965
Ligging:	zuidoosten
Parkeergelegenheid:	openbaar parkeren
Verwarming:	cv-ketel (Remeha Avanta, 2011)

Locatie





Begane grond:

- afgesloten hal met bellentableau, brievenbussen, intercominstallatie, trapopgang naar de appartementen en toegang tot de lift.

Indeling zesde verdieping:

- entree in hal met toegang alle ruimtes, meterkast (1 hoofdschakelaar, 2 aardlekschakelaars, 2 fornuisgroepen en 6 groepen) en airco (2022). Laminaat als vloerafwerking en glasvezelbehang als wandafwerking;
- zéér ruime woonkamer met grote raampartijen waardoor veel lichtinval en een geweldig uitzicht richting Dordrecht maar ook richting Rotterdam. Laminaat als vloerafwerking en glasvezelbehang als wandafwerking;
- half open keuken (2011) in U-opstelling geplaatst en voorzien van diverse inbouwapparatuur, t.w.: keramische kookplaat, RVS/glas afzuigkap, koelkast, combi-oven/magnetron, vaatwasser, 2 draaicarroussels en verder veel laden en kasten;
- slaapkamer 1 is gelegen aan de achterzijde van het appartement met deur naar het balkon (zuidoosten);
- berging/was-/stookruimte/werkkamer is gelegen aan de voorzijde van het appartement;
- volledig betegelde badkamer (2011) met inloopdouche, wastafel + meubel, hangend toilet en inbouwspots.

Balkon:

- het balkon is gunstig gelegen op het zuidoosten.

Algemeen:

- bouwjaar ca. 1965;
- geheel voorzien van kunststof kozijnen met dubbel glas;
- bijdrage Vereniging van Eigenaren € 180,-- per maand;
- gezonde VvE;
- eigen berging (voorzien van elektra) op de begane grond van het complex.





Kadastrale aanduiding:

- Gemeente **Zwijndrecht**, sectie **B**, nummer **5343**, appartementsindex **A32** appartement

Oplevering:

- 1 juni 2024.





Diversen:

Advema NVM Makelaardij behartigt de belangen van de verkopende partij. Indien u interesse heeft in deze woning is het raadzaam uw eigen onafhankelijke NVM aankoopmakelaar in de arm te nemen. Er komt heel wat kijken bij het aankopen van een woning en het nemen van tal van financiële beslissingen.

Waarborgsom:

In onze koopovereenkomsten wordt een bankgarantie/waarborgsom van 10% van de koopsom door koper gesteld ter zekerheid na finaal akkoord hypotheek, 1 week na het verlopen van de ontbindende voorwaarden financiering.

Afmetingen:

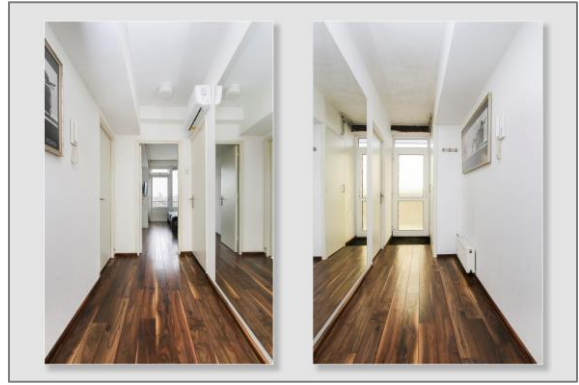
De vermelde afmetingen/oppervlakten in deze informatie zijn gemeten op basis van NEN-2580. De meetinstructie sluit verschillen in meetuitkomsten niet volledig uit, door bijvoorbeeld interpretatieverschillen, afrondingen of beperkingen bij het uitvoeren van de meting.

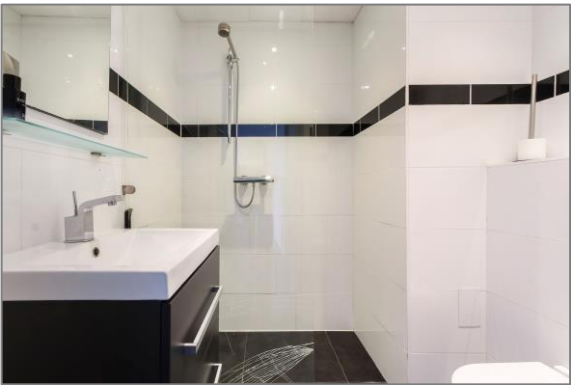
Rechtsgeldige koopovereenkomst pas na ondertekening:

Een mondelinge overeenstemming tussen de particuliere verkoper en de particuliere koper is niet rechtsgeldig. Met andere woorden: er is geen koop. Er is pas sprake van een rechtsgeldige koop als de particuliere verkoper en de particuliere koper de koopovereenkomst hebben ondertekend. Dit vloeit voort uit artikel 7:2 van het Burgerlijk Wetboek. Een bevestiging van de mondelinge overeenstemming per e-mail of een toegestuurd concept van de koopovereenkomst wordt overigens niet gezien als een ondertekende koopovereenkomst.

Deze informatie is door ons met de nodige zorgvuldigheid samengesteld. Onzerzijds wordt echter geen enkele aansprakelijkheid aanvaard voor enige onvolledigheid, onjuistheid of anderszins, dan wel de gevolgen daarvan. Alle opgegeven maten en oppervlakten zijn indicatief.









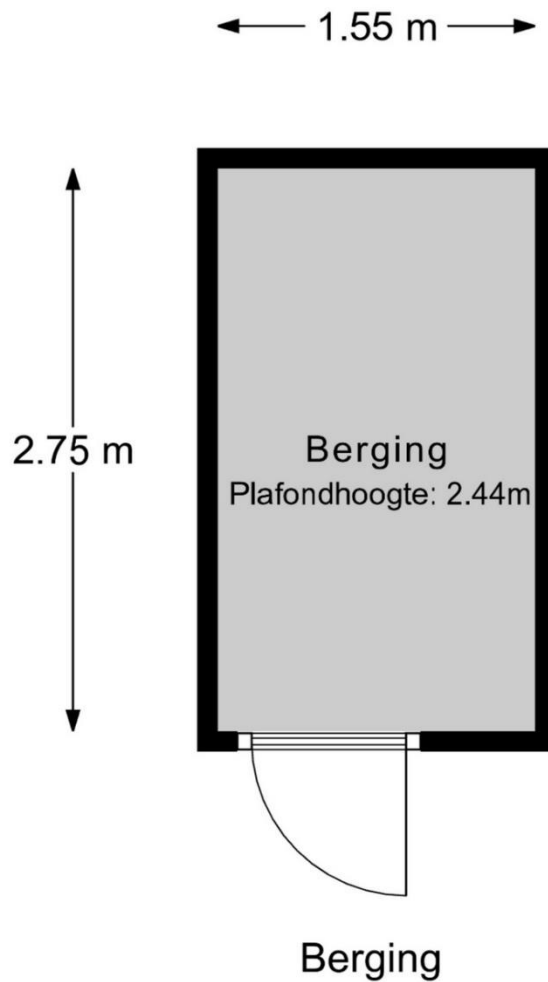
Plattegronden



6e Verdieping

MAATVOERINGEN ZIJN INDICATIEF
Aan deze tekening kunnen geen rechten worden ontleend





MAATVOERINGEN ZIJN INDICATIEF
Aan deze tekening kunnen geen rechten worden ontleend

