

078- 7440182



Vrijheer van Eslaan 123

3353 TC Papendrecht

Vraagprijs: **€ 215.000,- k.k.**





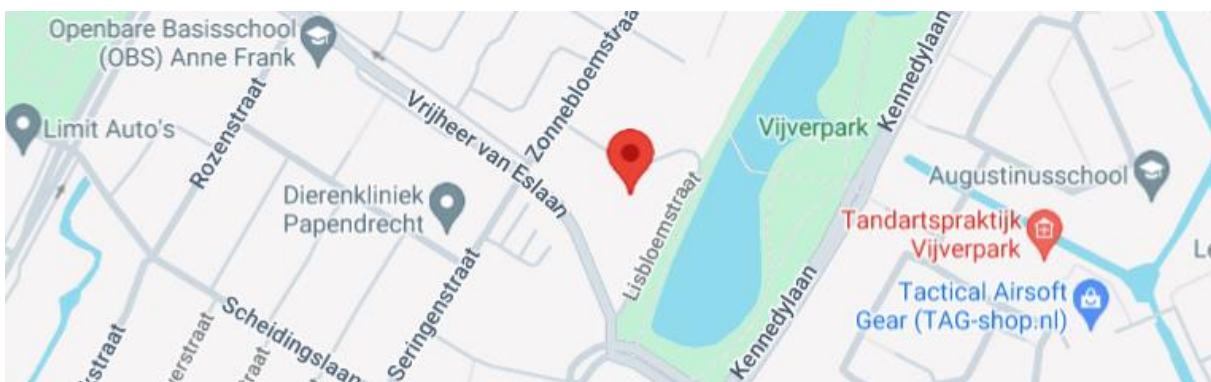
Keurig onderhouden, modern afgewerkt 2 (voorheen) 3-kamerappartement met balkon gelegen op de 2^e verdieping van een complex met lift.

Dit keurig verzorgde 2-kamerappartement is gelegen op de 2^e verdieping van de 'Sterflat' met afgesloten entree en dubbele liftinstallatie. Het appartement beschikt over frisse en moderne afwerkingen met een mooie keuken- en badkamerinrichting. Door de samenvoeging van 1 slaapkamer met de woonkamer beschikt het appartement over een ruime woonkamer met mooie schuifkasten en toegang tot het balkon aan de voorzijde. De vergrote slaapkamer aan de galerijzijde is ook ruim en voorzien van een grote schuifkastenwand. In 2015 is vrijwel het gehele appartement voorzien van HR++ beglazing en beschikt het appartement over screens als zonwering. Verwarming middels blokverwarming. De eigen (fietsen) berging op de begane grond van het complex maakt het compleet. Uitstekende ligging in Papendrecht nabij winkels, sportfaciliteiten en uitvalswegen.

Kenmerken:

vraagprijs:	€ 215.000,- kosten koper
type woning:	appartement
aantal kamers:	2 kamers, waarvan 1 slaapkamer
inhoud woning:	182 m ³
gebruiksoppervlakte:	57 m ²
bouwjaar:	1966
isolatie:	volledig voorzien van HR++ beglazing
balkon:	gelegen op het zuidwesten
parkeren:	openbaar parkeren
verwarming:	blokverwarming
warm water:	huur boiler (Inventum Eneco € 14,21 per maand)

Locatie





Indeling begane grond:

- afgesloten entree met intercominstallatie en brievenbussen, toegang tot de dubbele liftinstallatie en trapopgang naar de appartementen.

Indeling appartement 2e verdieping:

- entree/ hal, meterkast (8 groepen + aardlekschakelaar) en toegang tot alle vertrekken;
- open keuken voorzien van nette/ hoek opgestelde inrichting in hoogglans witte kleurstelling met veel kastruimte, inbouwspots, 4-pits gaskookplaat, vlakscherm, koelkast en vaatwasmachine (de vaatwasmachine wordt vanwege een lekke slang momenteel niet gebruikt);
- woonkamer (samengevoegd met 1 slaapkamer) voorzien van fraaie laminaatvloer, schuifkastenwand en toegang tot het balkon aan de voorzijde. Deze deur is voorzien van een hordeur en er zijn screens ter plaatse van de ramen;
- slaapkamer gelegen aan de galerijzijde voorzien van laminaatvloer en mooie, grote schuifkastenwand;
- badkamer voorzien van vrijwel geheel betegelde wanden, zwevend closet, wastafel met meubel en inloofdouche.

Berging:

- het appartement beschikt over een ruime berging op de begane grond van het appartementencomplex en is voorzien van elektra.





Algemeen:

- bouwjaar ca. 1966;
- energielabel E, geldig tot 21-01-2025;
- VvE bijdrage € 307,74-- per maand Incl. € 33 stookkosten. Deze bijdrage is recent verhoogd. De VvE heeft een lening verkregen om groot onderhoud uit te voeren en door deze lening is de bijdrage verhoogd. Op dit moment worden de galerijen opgeknapt aan de achterzijde;
- HR++ beglazing geplaatst in 2015;
- Appartement is voorzien van (handbedienbare) screens;
- Verwarming middels blokverwarming en warm water via huurboiler (Inventum Eneco € 14,21 per maand.

Kadastrale aanduiding:

- Gemeente **Papendrecht**, sectie **B**, nummer **3841, A31**

Oplevering:

- in overleg, voorkeur ca. half december 2024.





Diversen:

Advema NVM Makelaardij behartigt de belangen van de verkopende partij. Indien u interesse heeft in deze woning is het raadzaam uw eigen onafhankelijke NVM aankoopmakelaar in de arm te nemen. Er komt heel wat kijken bij het aankopen van een woning en het nemen van tal van financiële beslissingen.

Afmetingen:

De vermelde afmetingen/oppervlakten in deze informatie zijn gemeten op basis van NEN-2580. De meetinstructie sluit verschillen in meetuitkomsten niet volledig uit, door bijvoorbeeld interpretatieverschillen, afrondingen of beperkingen bij het uitvoeren van de meting.

Rechtsgeldige koopovereenkomst pas na ondertekening:

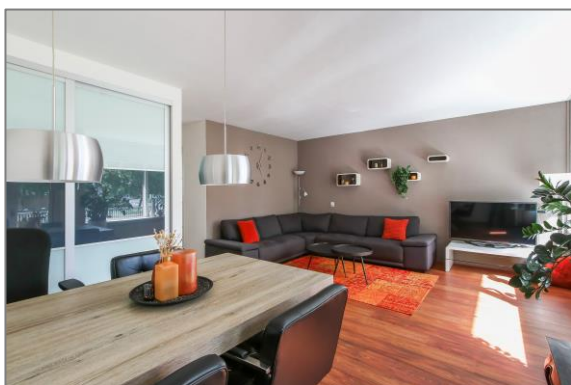
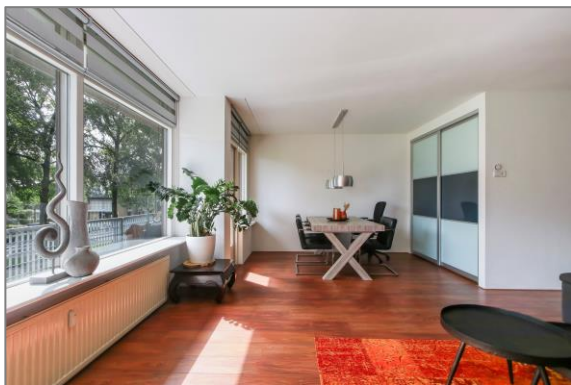
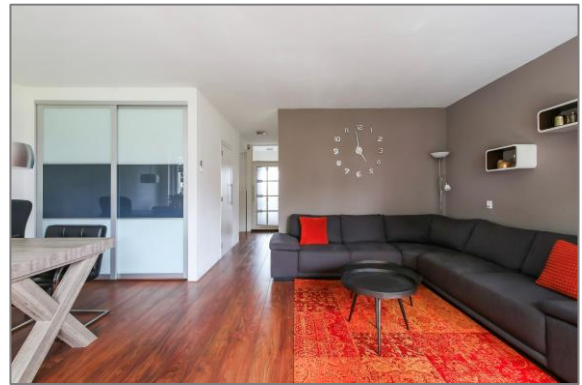
Een mondelinge overeenstemming tussen de particuliere verkoper en de particuliere koper is niet rechtsgeldig. Met andere woorden: er is geen koop. Er is pas sprake van een rechtsgeldige koop als de particuliere verkoper en de particuliere koper de koopovereenkomst hebben ondertekend. Dit vloeit voort uit artikel 7:2 van het Burgerlijk Wetboek. Een bevestiging van de mondelinge overeenstemming per e-mail of een toegestuurd concept van de koopovereenkomst wordt overigens niet gezien als een ondertekende koopovereenkomst.

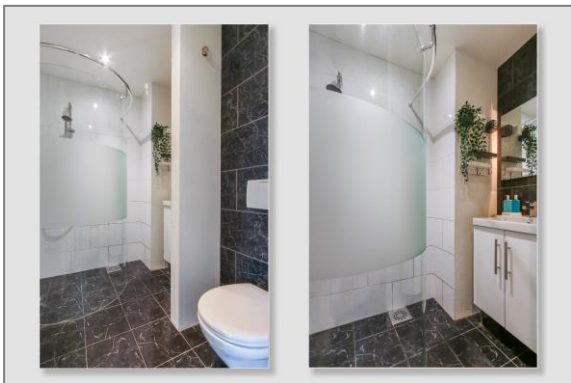
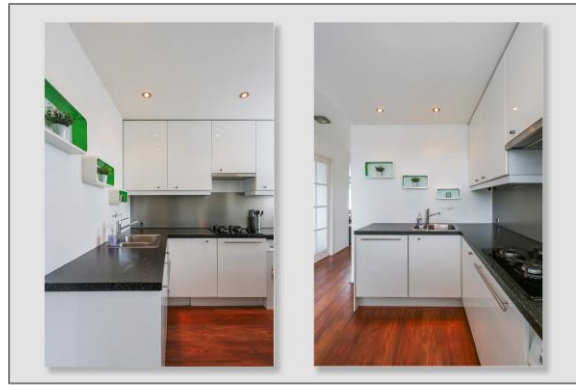
Bij onze partner Advema Financiële Dienstverlening kunt u ook terecht voor een vrijblijvend hypotheekadvies.

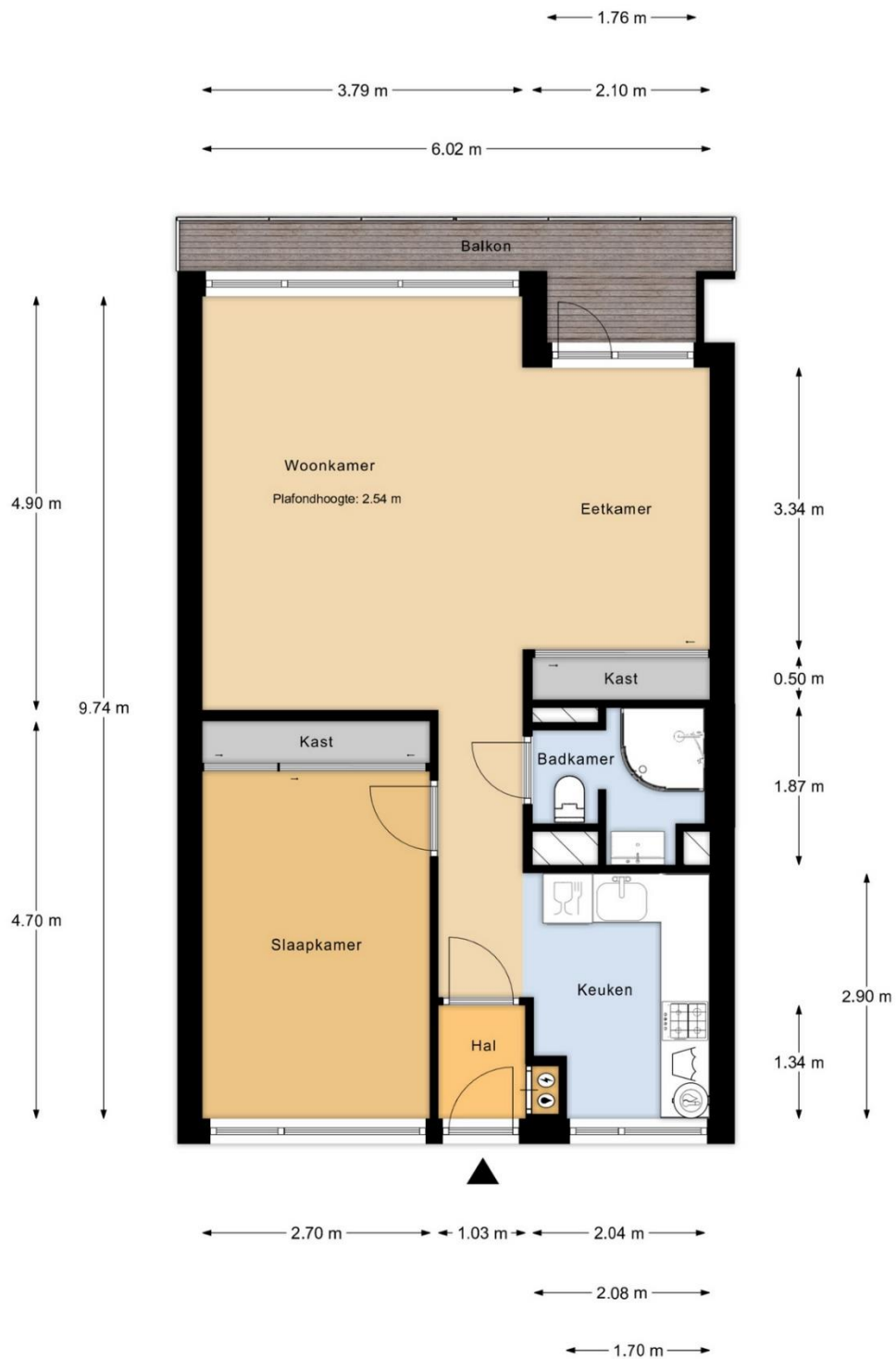
Advema Makelaardij & Financiële Dienstverlening (078) 7440182.

Deze informatie is door ons met de nodige zorgvuldigheid samengesteld. Onzerzijds wordt echter geen enkele aansprakelijkheid aanvaard voor enige onvolledigheid, onjuistheid of anderszins, dan wel de gevolgen daarvan. Alle opgegeven maten en oppervlakten zijn indicatief.









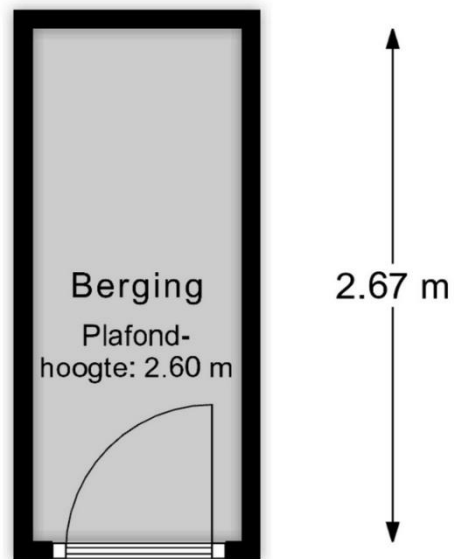
1e Verdieping

MAATVOERINGEN ZIJN INDICATIEF
Aan deze tekening kunnen geen rechten worden ontleend





← 1.08 m →



Berging

MAATVOERINGEN ZIJN INDICATIEF
Aan deze tekening kunnen geen rechten worden ontleend

