

078- 7440182



Sterrenburgplein 21

3318 JT Dordrecht

Vraagprijs:

€ 205.000,- k.k.





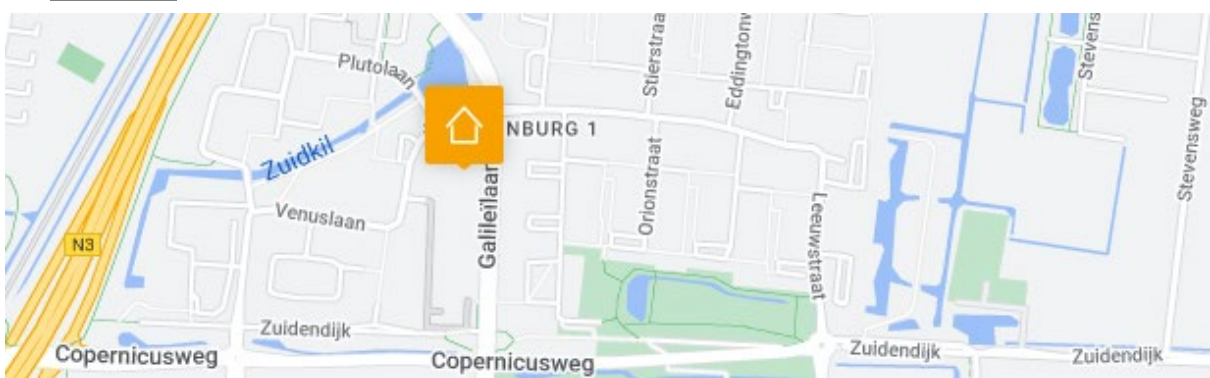
Wat een geweldig afgewerkt appartement gelegen op de 3^e verdieping van een geliefd appartementencomplex!

Wauw wat een gaaf, strak en geheel modern afgewerkt 2-kamerappartement! Het appartement is gelegen op de 3^e verdieping van een geliefd appartementencomplex. De afgelopen jaren is dit appartement volledig vernieuwd en voorzien van glad gestuukte wandafwerking, gedeeltelijk glasvezelbehang als wandafwerking, glad gestuukte plafonds, mooie laminaatvloeren en een moderne en luxe keuken- en badkamerinrichting. Het appartement is voorzien van een heerlijke woonkamer met open keuken, ruime slaapkamer, mooie badkamer, mooi toilet, grote tussenhal, 2 bergingen en een heerlijk ruim terras op het westen. De ligging van het appartement in de wijk Sterrenburg is zeer gunstig t.o.v. van alle belangrijke voorzieningen, zoals winkels, openbaar vervoer, uitvalswegen en scholen. Wacht niet te lang en maak snel een afspraak om dit leuke appartement te komen bekijken!

Kenmerken:

vraagprijs:	€ 205.000,- kosten koper
type woning:	appartement
aantal kamers:	2 kamers , waarvan 1 slaapkamers
inhoud woning:	213 m³
gebruiksoppervlakte:	66 m²
bouwjaar:	1973
balkon:	westen
parkeren:	openbaar parkeren
verwarming:	blokverwarming

Locatie





Indeling 3^e verdieping:

- entree met meterkast (2 hoofdschakelaars, 2 aardlekschakelaars en 8 groepen. In 2018 is de meterkast volledig vernieuwd), laminaat als vloerafwerking en glasvezelbehang als wandafwerking en deur naar de woonkamer;
- fijne woonkamer, voorzien van een laminaatvloer, glad gestuukte wanden en plafond, toegang tot een tussenhall naar de overige vertrekken en een deur naar het balkon gelegen op het westen;
- moderne open keuken in U-opstelling geplaatst en voorzien van diverse inbouwapparatuur, t.w.: inductiekookplaat, RVS afzuigkap, oven, koel-/vriescombinatie, vaatwasser en verder veel laden en kastruimte. De keuken is in 2018 volledig vernieuwd;
- tussenhall met toegang tot de badkamer, slaapkamer en toilet. Hier is tevens de aansluiting wasmachine. Laminaat als vloerafwerking en glasvezelbehang als wandafwerking;
- de slaapkamer is voorzien van een laminaatvloer, glasvezelbehang als wandafwerking en een losse kast;
- volledig betegelde mooie moderne badkamer met inloopdouche en een wastafel met meubel. De badkamer is in 2018 volledig vernieuwd;
- volledig betegeld mooi modern toilet, voorzien van een staand closet. Het toilet is in 2018 volledig vernieuwd.

Algemeen:

- bouwjaar ca. 1978;
- nagenoeg het gehele appartement is volledig voorzien van dubbel glas;
- eigen berging (1 op de begane grond en 1 op de woonverdieping);
- gezonde VvE;
- maandelijkse VvE bijdrage bedraagt € 180,-- per maand;
- voorschot blokverwarming € 80,-- per maand;
- geen gasaansluiting.





Kadastrale aanduiding:

- Gemeente **Dordrecht**, sectie **N**, nummer **4551**, appartementsindex **A21**.

Oplevering:

- in overleg/kan snel.





Diversen:

Advema NVM Makelaardij behartigt de belangen van de verkopende partij. Indien u interesse heeft in deze woning is het raadzaam uw eigen onafhankelijke NVM aankoopmakelaar in de arm te nemen.

Er komt heel wat kijken bij het aankopen van een woning en het nemen van tal van financiële beslissingen.

Waarborgsom:

In onze koopovereenkomsten wordt een bankgarantie/waarborgsom van 10% van de koopsom door koper gesteld ter zekerheid na finaal akkoord hypotheek, 1 week na het verlopen van de ontbindende voorwaarden financiering.

Afmetingen:

De vermelde afmetingen/oppervlakten in deze informatie zijn gemeten op basis van NEN-2580.

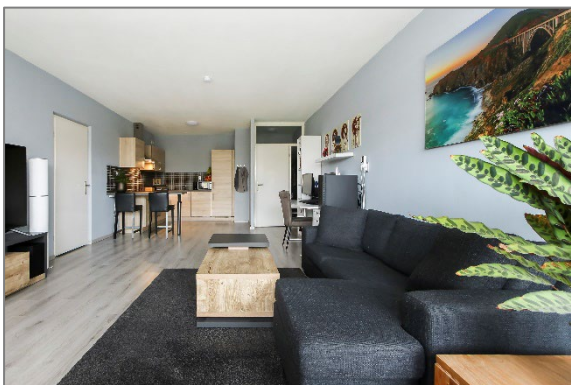
De meetinstructie sluit verschillen in meetuitkomsten niet volledig uit, door bijvoorbeeld interpretatieverschillen, afrondingen of beperkingen bij het uitvoeren van de meting.

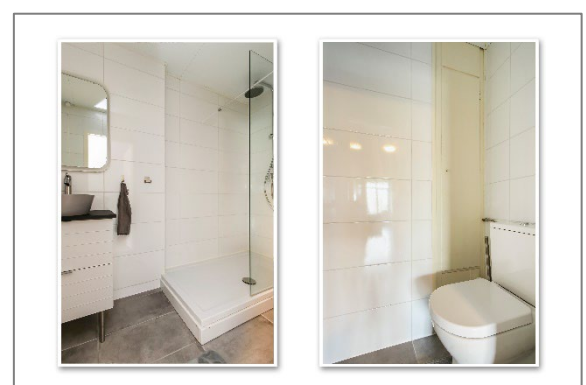
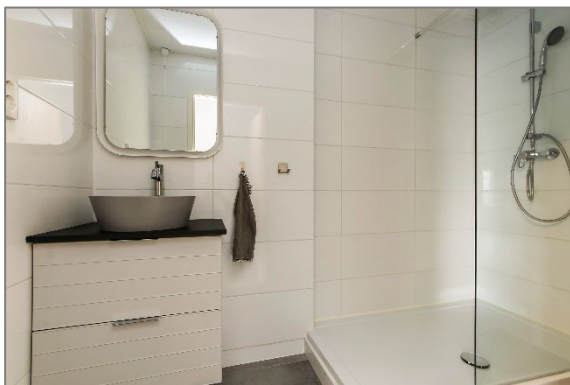
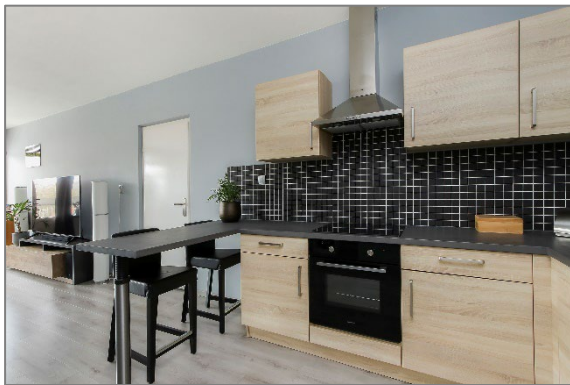
Rechtsgeldige koopovereenkomst pas na ondertekening:

Een mondelinge overeenstemming tussen de particuliere verkoper en de particuliere koper is niet rechtsgeldig. Met andere woorden: er is geen koop. Er is pas sprake van een rechtsgeldige koop als de particuliere verkoper en de particuliere koper de koopovereenkomst hebben ondertekend. Dit vloeit voort uit artikel 7:2 van het Burgerlijk Wetboek. Een bevestiging van de mondelinge overeenstemming per e-mail of een toegestuurd concept van de koopovereenkomst wordt overigens niet gezien als een ondertekende koopovereenkomst.

Deze informatie is door ons met de nodige zorgvuldigheid samengesteld. Onzerzijds wordt echter geen enkele aansprakelijkheid aanvaard voor enige onvolledigheid, onjuistheid of anderszins, dan wel de gevolgen daarvan. Alle opgegeven maten en oppervlakten zijn indicatief.



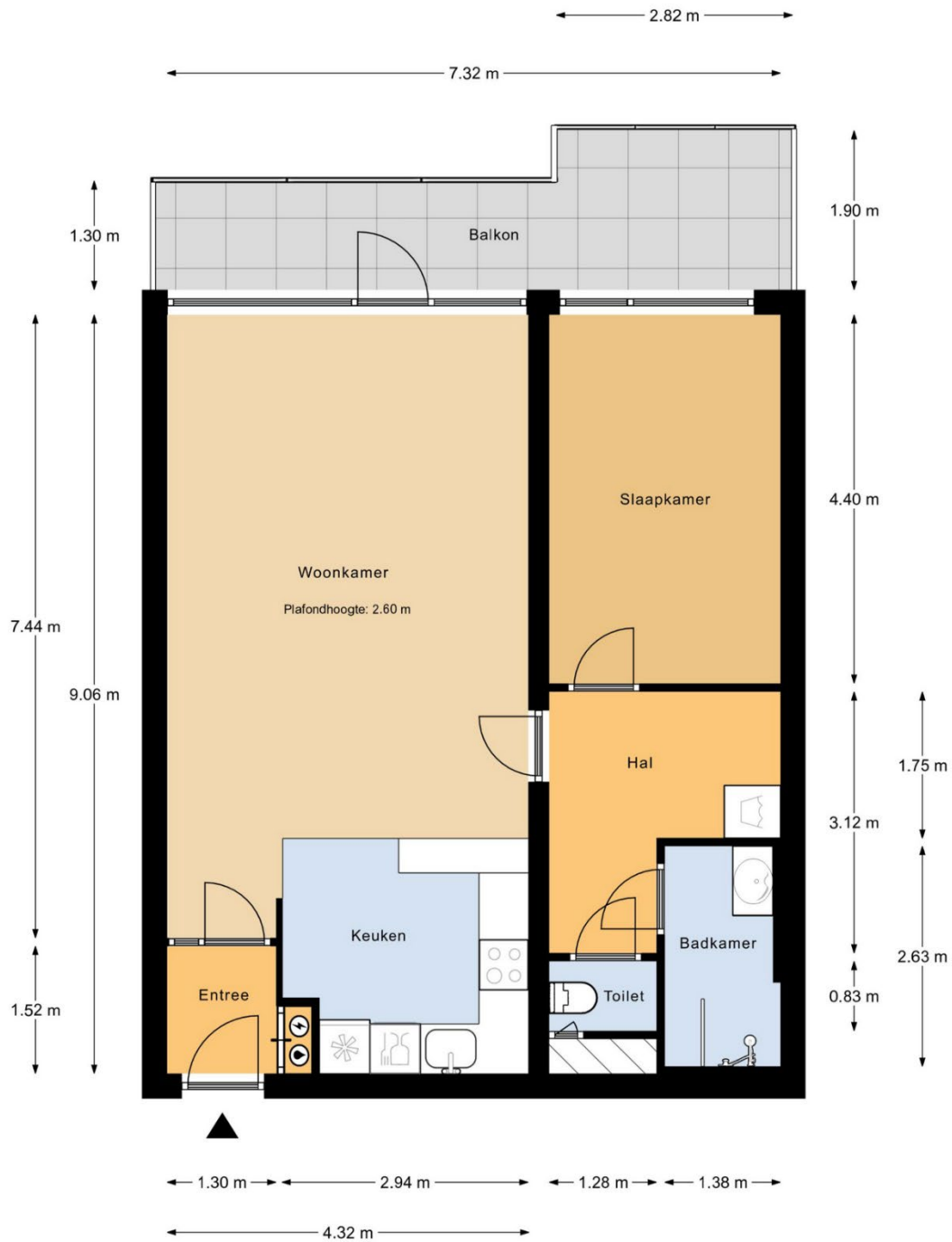








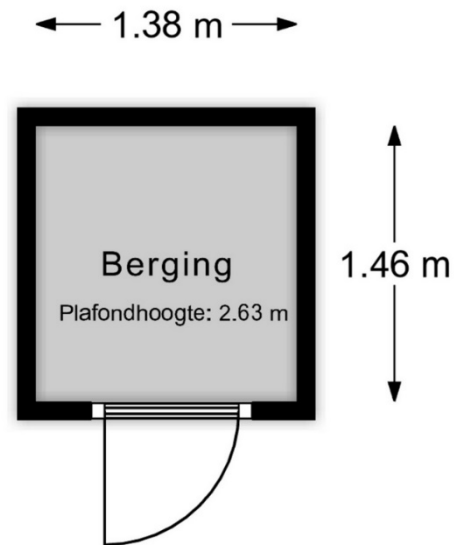
Plattegronden



Plattegrond

MAATVOERINGEN ZIJN INDICATIEF
Aan deze tekening kunnen geen rechten worden ontleend

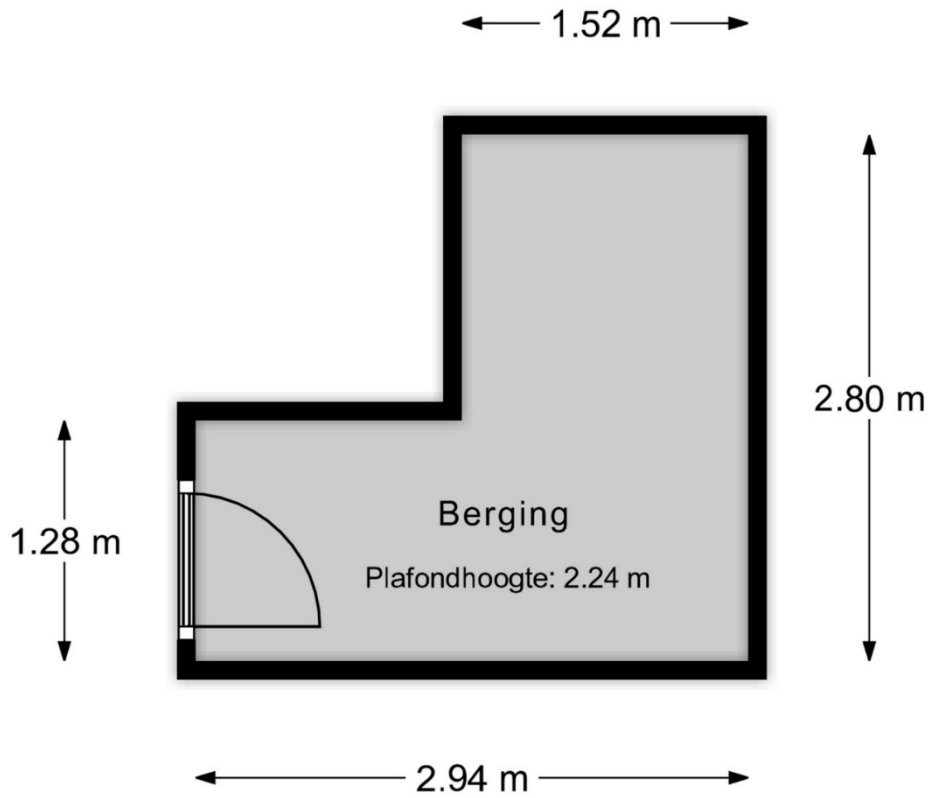




Berging

MAATVOERINGEN ZIJN INDICATIEF
Aan deze tekening kunnen geen rechten worden ontleend





Berging

MAATVOERINGEN ZIJN INDICATIEF
Aan deze tekening kunnen geen rechten worden ontleend

