

VOOR ANKER 17



Amstelveen

VOOR ANKER 17

Wonen aan een park

Op één van de mooiste locaties in Amstelveen gelegen:

Een ruime 5-kamer HOEK eengezinswoning met een bijna 13 meter diepe tuin op het noord/oosten gelegen en met een stenen berging aan de voorzijde.



U woont hier heerlijk rustig aan een park, met voor en achter geen directe burenen.

Gunstig gelegen, nabij een klein winkelcentrum, openbaar vervoer (tram en bus), uitvalswegen en recreatie- / wandelgebied met nieuw aangelegde golfbaan Amsteldijk.



Vraagprijs: € 355.000,- kosten koper

Winkels en recreatie om de hoek

Indeling:

Begane grond: entree, meterkast, hal, toilet, nette maar eenvoudige keuken zonder apparatuur, woonkamer met o.a. zijraam en toegang tot de achtertuin.

1e etage: overloop, drie ruime slaapkamers en een witte badkamer met wastafel, toilet en ligbad.

2e etage: overloop, cv- en wasruimte, ruime zolderkamer met dakraam.



Aanvullende informatie

- ✓ grotendeels voorzien van dubbel glas
- ✓ cv-combiketel van 2017
- ✓ circa 8 minuten lopen naar metro 51, halte Meent
- ✓ alle maten zijn circa maten, hieraan kunnen geen rechten worden ontleend
- ✓ oplevering in overleg
- ✓ projectnotaris Amson & Kolhoff in Amstelveen



Afmetingen

Woonkamer: 5.24 x 5.17 meter.

Keuken: 3.49 x 2.70 meter.

Berging: 2.50 x 1.73 meter.

Voortuin: 6 meter lang.

Achtertuin: 5.65 x 12.85 meter.

Slaapkamer 1: 3.49 x 3.00 meter.

Slaapkamer 2: 5.24 x 3.00 meter.

Slaapkamer 3: 4.29 x 2.10 meter.

Badkamer: 2.47 x 2.10 meter.

Zolderkamer: 5.00 x 3.00 meter.

Kadastrale gegevens

Bouwjaar: 1984

Gemeente: Amstelveen

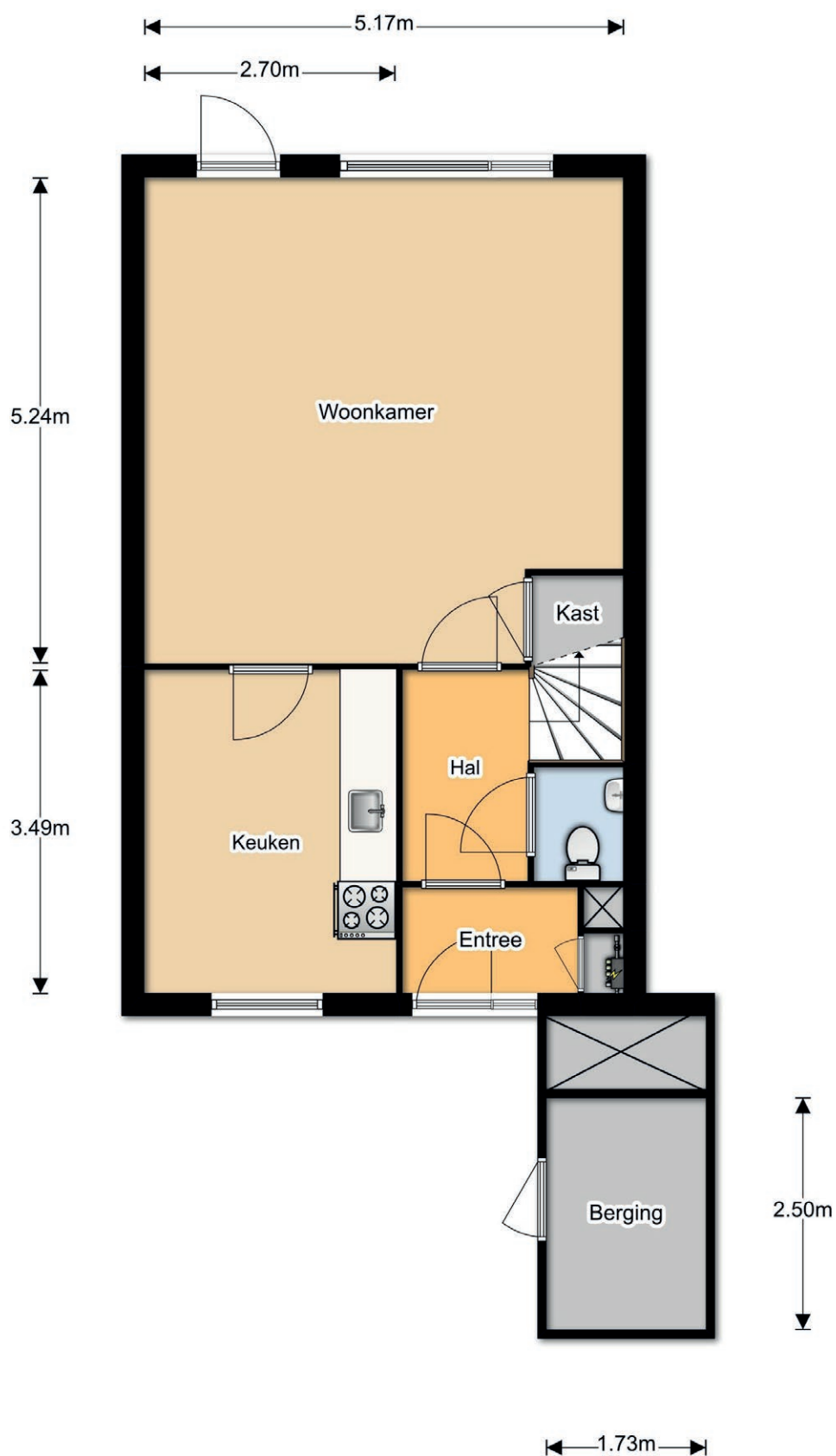
Sectie: L

Nummer: 3458

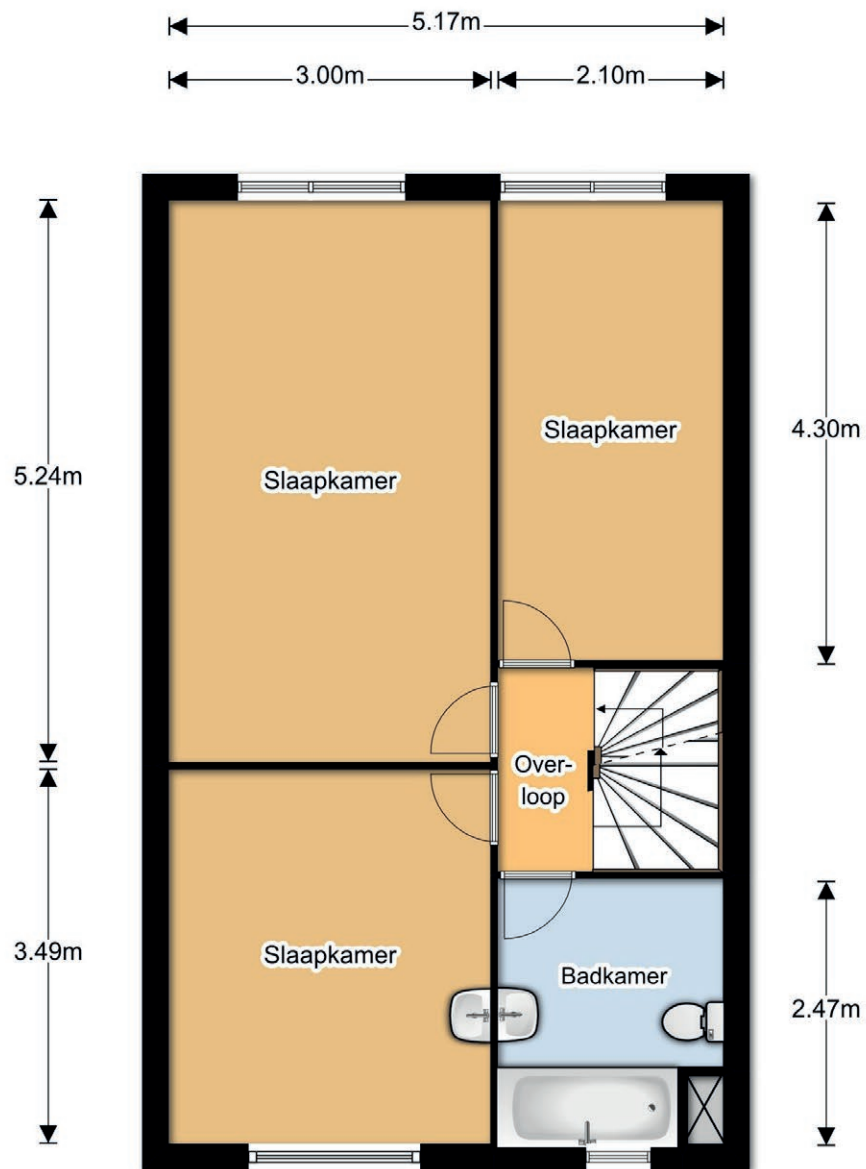




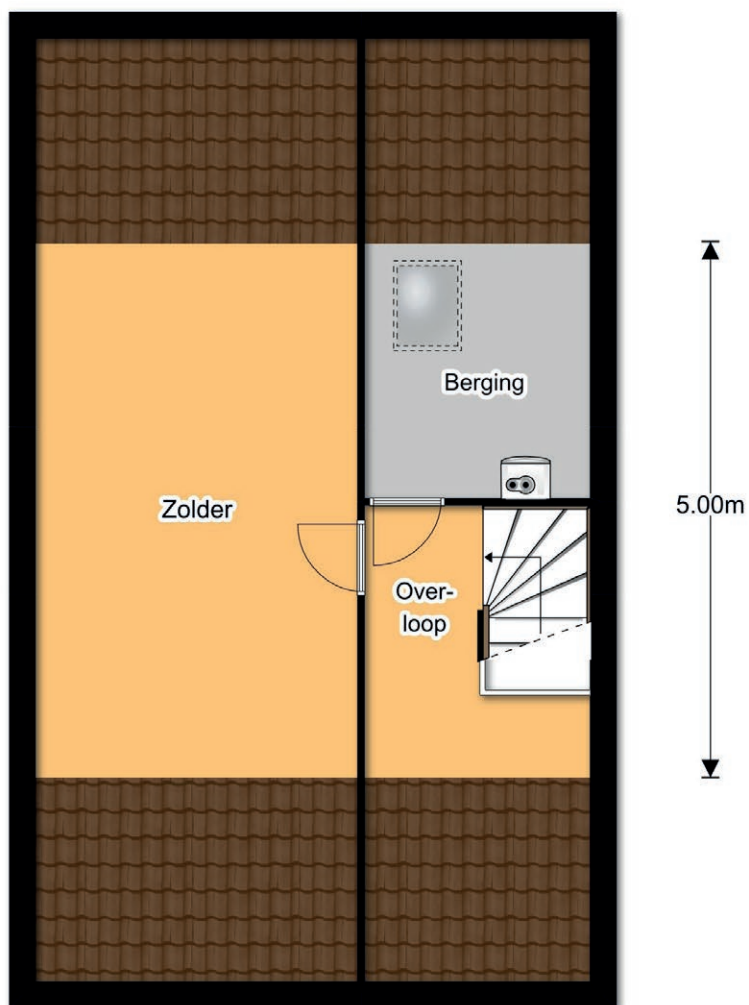
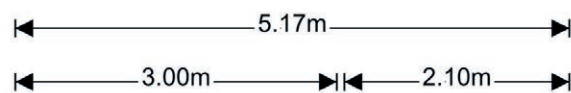
Plattegrond 1



Plattegrond 2



Plattegrond 3



Kadastrale kaart

Uittreksel Kadastrale Kaart

Uw referentie: Voor Anker 17, 1186



<p>12345 25</p>	<p>Deze kaart is noordgericht Perceelnummer Huisnummer — Vastgestelde kadastrale grens — Voorlopige kadastrale grens — Administratieve kadastrale grens — Bebouwing — Overige topografie</p>	<p>Schaal 1:500 Kadastrale gemeente Sectie Perceel</p>	<p>AMSTELVEEN L 3458</p>	
<p>Voor een eensluitend uittreksel, Apeldoorn, 2 februari 2017 De bewaarder van het kadaster en de openbare registers</p>		<p>Aan dit uittreksel kunnen geen betrouwbare maten worden ontleend. De Dienst voor het kadaster en de openbare registers behoudt zich de intellectuele eigendomsrechten voor, waaronder het auteursrecht en het databankenrecht.</p>		

Mocht u nadere informatie wensen of wilt u een afspraak maken voor een oriënterend gesprek met één van onze makelaars dan kunt u contact opnemen met ons kantoor.

E info@rijsterborgh.nl | T 020 645 11 46 | F 020 643 51 44

Rijsterborgh Makelaars B.V.
Eleanor Rooseveltlaan 255 | 1183 CK AMSTELVEEN

Kantoortijden
Maandag t/m vrijdag van 9.00 tot 17.30 uur.

