

Meetrapport Branche Brede Meetinstructies (BBMI)

De richtlijn voor de makelaar bestaande bouw.

Boykeys heeft een branche brede meetinstructie rapport opgesteld. De Meetinstructies voor de gebruiksoppervlakte en bruto-inhoud van een gebouw zijn ontwikkeld door een samenwerkingsverband van diverse brancheorganisaties van makelaars en taxateurs (o.a. NVM, VBO, VastgoedPro, NWWI) en de VNG. Dit alles onder leiding van de Waarderingskamer.

Gebruiksoppervlakte & Bruto inhoud

Adres: De Uitvlugt 89 te Amstelveen

Makelaar: Bert van Vulpen Makelaars

Totaal woning	Gebruiksoppervlak wonen	m2	Ca.	109,0
	Overige inpandige ruimte	m2	Ca.	0,0
	Gebouw gebonden buitenruimte	m2	Ca.	0,0
	Externe Bergruimte	m2	Ca.	5,1
	Bruto inhoud Woning	m3	Ca.	391

1 ^e woonlaag	Gebruiksoppervlak woning			46,9	
	Wonen			46,9	
	Overige inpandige ruimte			0,0	
	Aftrekposten (nissen, trapgaten, vides)			0,0	
	Gebruiksoppervlak gebouw gebonden buitenruimte				0,0
	Gebruiksoppervlak externe bergruimte			5,1	

2 ^e woonlaag	Gebruiksoppervlak woning			41,8	
	Wonen			41,8	
	Overige inpandige ruimte			0,0	
	Aftrekposten (nissen, trapgaten, vides)			0,0	
	Gebruiksoppervlak gebouw gebonden buitenruimte				0,0
	Gebruiksoppervlak externe bergruimte			0,0	

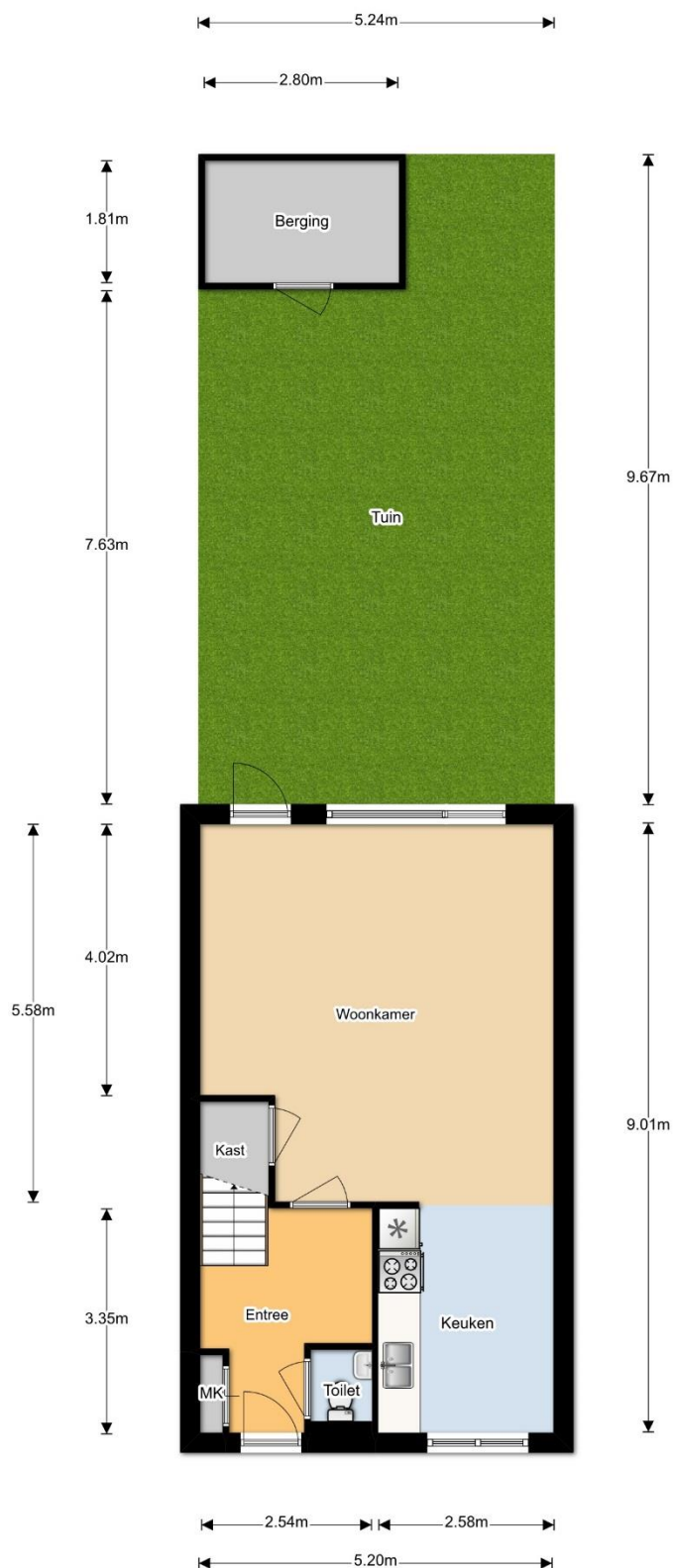
3 ^e woonlaag	Gebruiksoppervlak woning			20,3	
	Wonen			20,3	
	Overige inpandige ruimte			0,0	
	Aftrekposten (nissen, trapgaten, vides)			0,0	
	Gebruiksoppervlak gebouw gebonden buitenruimte				0,0
	Gebruiksoppervlak externe bergruimte			0,0	

Dit BBMI rapport is naar eer en geweten en met de grootst mogelijke zorg opgesteld maar dient slechts ter indicatie en voor promotionele doeleinden. Boykeys aanvaardt geen aansprakelijkheid voor eventuele fouten en omissies. Aan dit rapport kunnen geen rechten worden ontleend. Wij vragen u om binnen drie werkdagen na levering van dit rapport de metingen op hoofdlijnen te controleren. Mocht u andere inzichten hebben betreft de door Boykeys verrichte metingen, neemt u dan graag binnen 3 werkdagen na ontvangst van dit rapport contact met ons op. Wij maken dan zo snel mogelijk een nieuwe afspraak om de metingen ter plaatse nogmaals te controleren. Mocht Boykeys binnen drie werkdagen geen reactie hebben ontvangen gaan wij er automatisch vanuit dat u akkoord bent met dit meetrapport. © Boykeys

Branche brede meetinstructie

Gebruiksoppervlakte wonen	109,0 m2
Overige inpandige ruimte	0,0 m2
Gebouw gebonden buitenruimte	0,0 m2
Externe bergruimte	5,1 m2

Situatie, De Uitvlugt 89 te Amstelveen

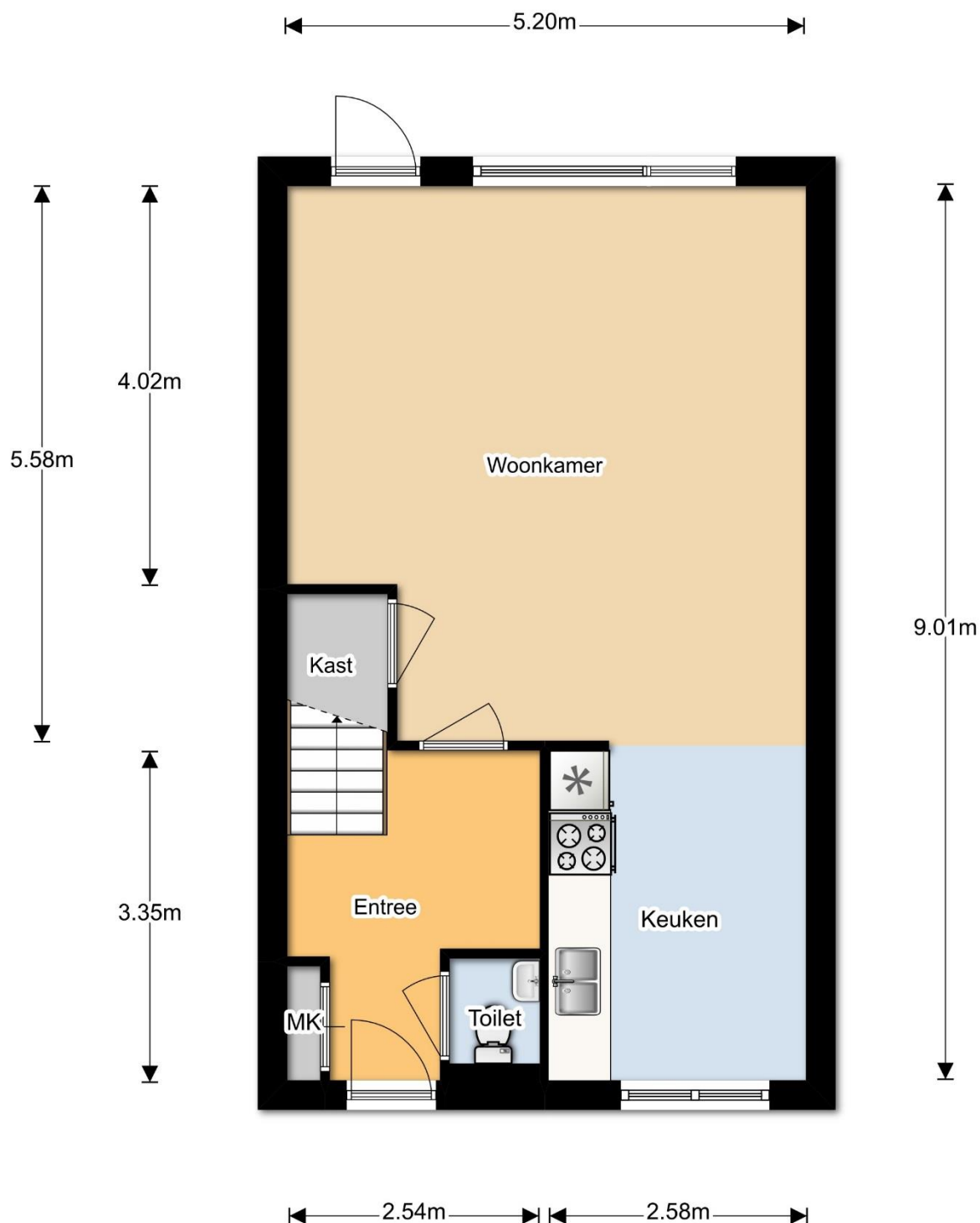


Dit BBMI rapport is naar eer en geweten en met de grootst mogelijke zorg opgesteld maar dient slechts ter indicatie en voor promotionele doeleinden. Boykeys aanvaardt geen aansprakelijkheid voor eventuele fouten en omissies. Aan dit rapport kunnen geen rechten worden ontleend. Wij vragen u om binnen drie werkdagen na levering van dit rapport de metingen op hoofdlijnen te controleren. Mocht u andere inzichten hebben betreft de door Boykeys verrichte metingen, neemt u dan graag binnen 3 werkdagen na ontvangst van dit rapport contact met ons op. Wij maken dan zo snel mogelijk een nieuwe afspraak om de metingen ter plaatse nogmaals te controleren. Mocht Boykeys binnen drie werkdagen geen reactie hebben ontvangen gaan wij er automatisch vanuit dat u akkoord bent met dit meetrapport. © Boykeys

Branche brede meetinstructie

Gebruiksoppervlakte wonen	109,0 m ²
Overige inpanidige ruimte	0,0 m ²
Gebouw gebonden buitenruimte	0,0 m ²
Externe bergruimte	5,1 m ²

Eerste woonlaag, De Uitvlugt 89 te Amstelveen

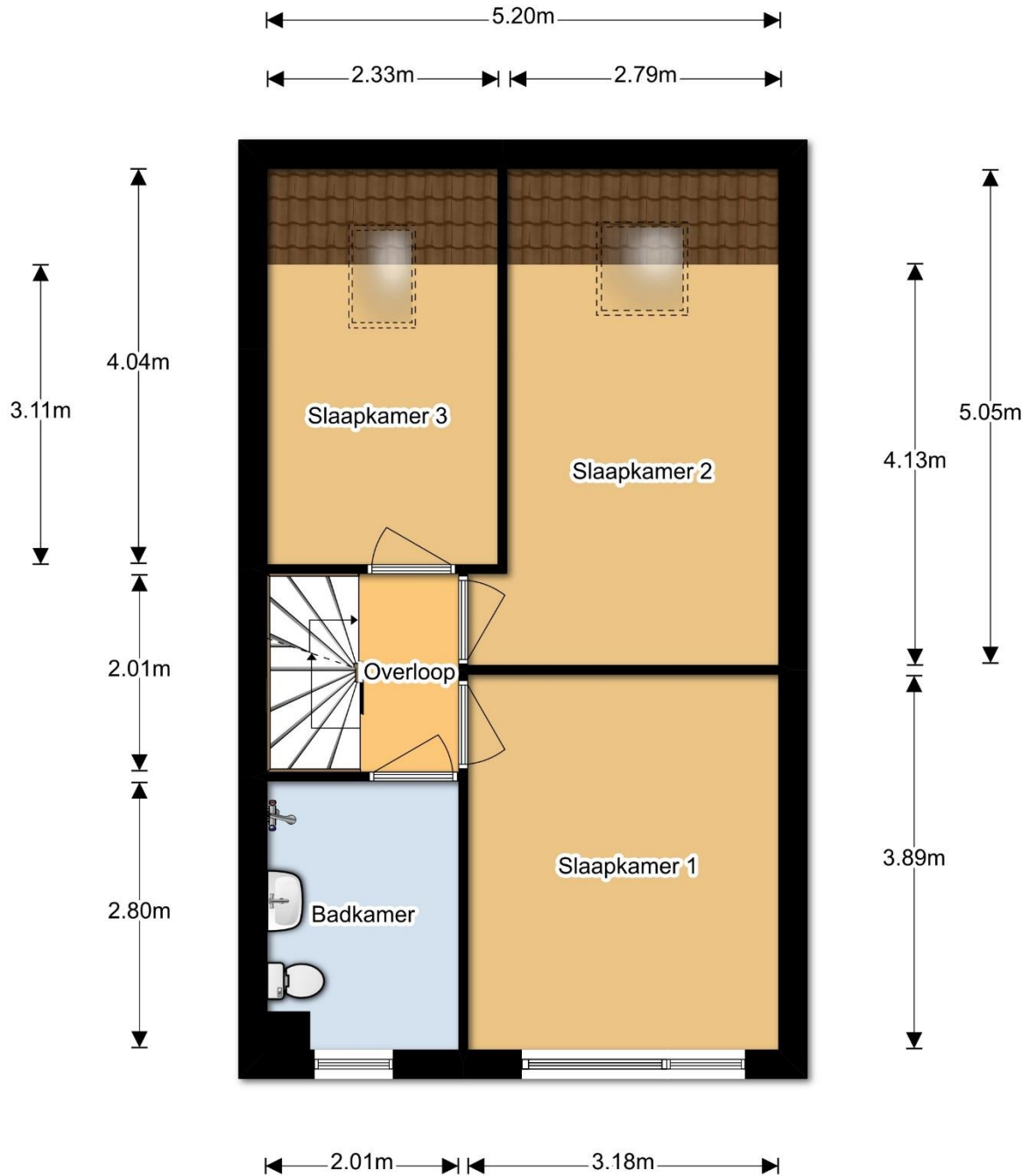


Dit BBMI rapport is naar eer en geweten en met de grootst mogelijke zorg opgesteld maar dient slechts ter indicatie en voor promotionele doeleinden. Boykeys aanvaardt geen aansprakelijkheid voor eventuele fouten en omissies. Aan dit rapport kunnen geen rechten worden ontleend. Wij vragen u om binnen drie werkdagen na levering van dit rapport de metingen op hoofdlijnen te controleren. Mocht u andere inzichten hebben betreft de door Boykeys verrichte metingen, neemt u dan graag binnen 3 werkdagen na ontvangst van dit rapport contact met ons op. Wij maken dan zo snel mogelijk een nieuwe afspraak om de metingen ter plaatse nogmaals te controleren. Mocht Boykeys binnen drie werkdagen geen reactie hebben ontvangen gaan wij er automatisch vanuit dat u akkoord bent met dit meetrapport. © Boykeys

Branche brede meetinstructie

Gebruiksoppervlakte wonen	109,0 m ²
Overige inpandige ruimte	0,0 m ²
Gebouw gebonden buitenruimte	0,0 m ²
Externe bergruimte	5,1 m ²

Tweede woonlaag, De Uitvlugt 89 te Amstelveen

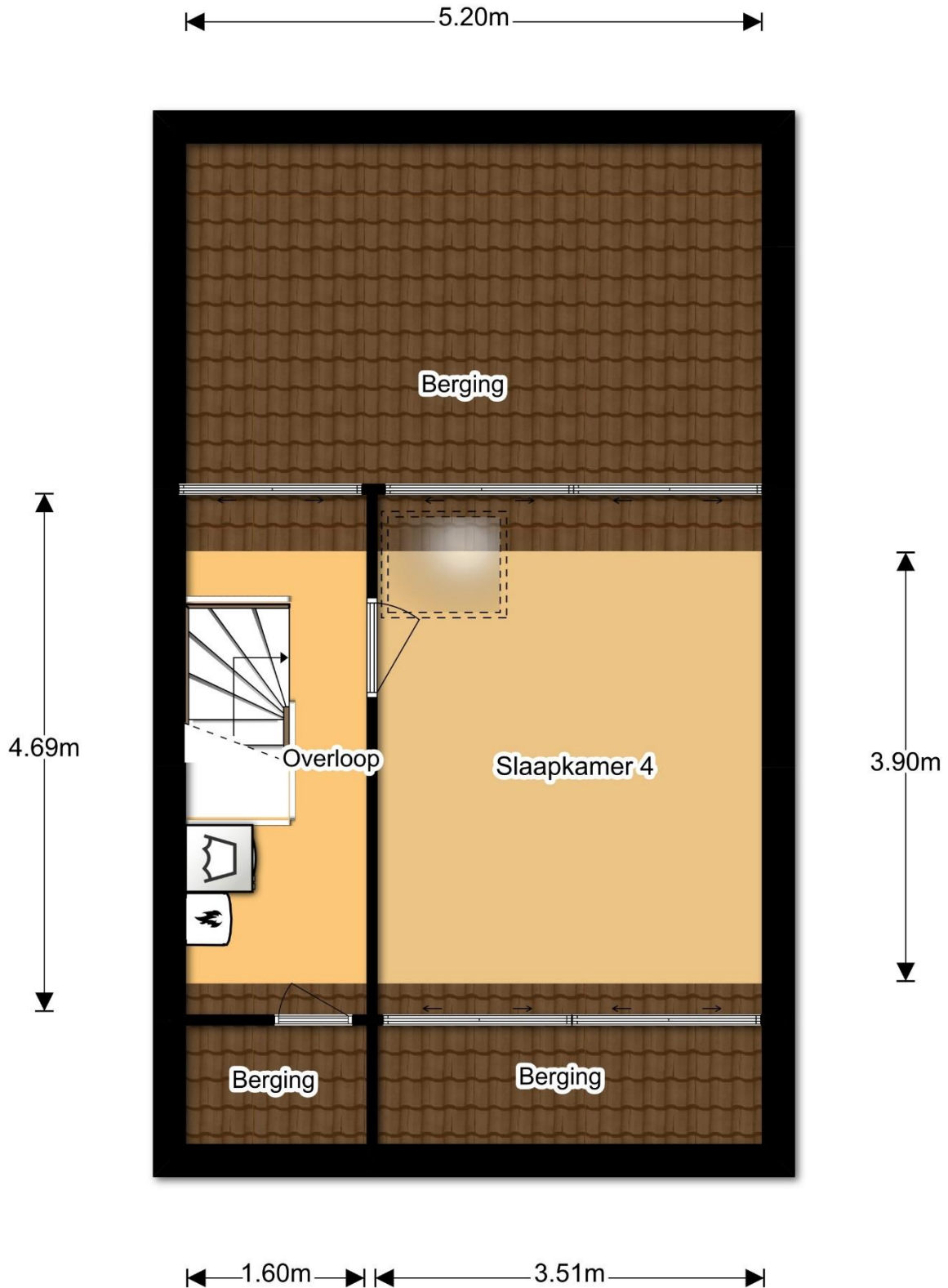


Dit BBMI rapport is naar eer en geweten en met de grootst mogelijke zorg opgesteld maar dient slechts ter indicatie en voor promotionele doeleinden. Boykeys aanvaardt geen aansprakelijkheid voor eventuele fouten en omissies. Aan dit rapport kunnen geen rechten worden ontleend. Wij vragen u om binnen drie werkdagen na levering van dit rapport de metingen op hoofdlijnen te controleren. Mocht u andere inzichten hebben betreft de door Boykeys verrichte metingen, neemt u dan graag binnen 3 werkdagen na ontvangst van dit rapport contact met ons op. Wij maken dan zo snel mogelijk een nieuwe afspraak om de metingen ter plaatse nogmaals te controleren. Mocht Boykeys binnen drie werkdagen geen reactie hebben ontvangen gaan wij er automatisch vanuit dat u akkoord bent met dit meetrapport. © Boykeys

Branche brede meetinstructie

Gebruiksoppervlakte wonen	109,0 m ²
Overige in pandige ruimte	0,0 m ²
Gebouw gebonden buitenruimte	0,0 m ²
Externe bergruimte	5,1 m ²

Derde woonlaag, De Uitvlugt 89 te Amstelveen



Dit BBMI rapport is naar eer en geweten en met de grootst mogelijke zorg opgesteld maar dient slechts ter indicatie en voor promotionele doeleinden. Boykeys aanvaardt geen aansprakelijkheid voor eventuele fouten en omissies. Aan dit rapport kunnen geen rechten worden ontleend. Wij vragen u om binnen drie werkdagen na levering van dit rapport de metingen op hoofdlijnen te controleren. Mocht u andere inzichten hebben betreft de door Boykeys verrichte metingen, neemt u dan graag binnen 3 werkdagen na ontvangst van dit rapport contact met ons op. Wij maken dan zo snel mogelijk een nieuwe afspraak om de metingen ter plaatse nogmaals te controleren. Mocht Boykeys binnen drie werkdagen geen reactie hebben ontvangen gaan wij er automatisch vanuit dat u akkoord bent met dit meetrapport. © Boykeys

Branche brede meetinstructie

Gebruiksoppervlakte wonen	109,0 m ²
Overige inpanidige ruimte	0,0 m ²
Gebouw gebonden buitenruimte	0,0 m ²
Externe bergruimte	5,1 m ²