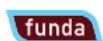


BEEKMAN
makelaardij o.g.



Vogelenzangstraat 18 II, 1058 SR Amsterdam

€ 395.000,00 kosten koper



Beekman Makelaardij o.g. B.V.
Rijnstraat 236 I
1079 HV, AMSTERDAM
Tel: 020-6792020

E-mail: info@beekman-makelaardij.nl
www.beekman-makelaardij.nl

Omschrijving

ENGLISH TEXT BELOW

Indien u op zoek bent naar een jaren dertig woning met authentieke details die u naar eigen smaak en inzicht kunt verbouwen dan moet u zeker een afspraak maken. Deze op de tweede en tevens bovenste woonverdieping gelegen woning ademt de jaren dertig sfeer uit. De kenmerkende schouw, paneeldeuren maar ook het authentieke deurbeslag vindt u hier terug. Bijzonder is de ligging tegenover een zijstraat waardoor er vanuit de woonkamer vrij uitzicht is. Op de derde verdieping direct boven de woning ligt nog een ruime zolderberging met grote ramen die eventueel via het plaatsen van een interne trap bij de woning kan worden getrokken. De woning ligt in een rustige straat in de Hoofddorppleinbuurt in Amsterdam Zuid en staat op eigen grond

INDELING

Via het gemeenschappelijk trappenhuis, dat wordt gedeeld met slechts één andere woning, bereikt u op de tweede verdieping de entree van de woning. U komt binnen in de hal van waaruit alle ruimtes bereikbaar zijn. De woonkamer is aan de voorzijde gelegen. Door de ligging tegenover de Groenendaalstraat is er een prachtig vrij uitzicht. De aan de woonkamer grenzende kamer is geschikt voor diverse functies maar kan ook bij de woonkamer worden getrokken. De ruime slaapkamer met wastafel en openslaande deuren naar het balkon is aan de achterzijde gelegen. De keuken met origineel keukenblok is relatief ruim. Indien de keuken wordt verplaatst naar de woonkamer kan een tweede slaapkamer worden gecreëerd. Vanuit de keuken is er ook toegang tot het balkon. Het balkon strekt zich uit over de volledige breedte van de woning en is gelegen op het noorden. De douche/toiletcombinatie is bereikbaar vanuit de hal.

Direct boven de woning aan de achterzijde ligt een ruime zolderberging welke is verdeeld in twee ruimtes.

De woning heeft diverse inbouwkasten

LIGGING

De Hoofddorppleinbuurt is gelegen in Amsterdam Zuid. De buurt met de kenmerkende jaren dertig woningen is centraal gelegen. Met de fiets bent u via het Vondelpark in 10 minuten in het centrum en in 5 minuten fietst u naar het dichtstbijzijnde treinstation. De entree van het Vondelpark is slechts 600 m van de woning. Tram- en bushalte op het Surinameplein zijn op loopafstand. Winkels en gezellige horeca zoals Van Mechelen en Gent aan de Schinkel u vindt het hier allemaal. De aansluiting met de auto op de Ringweg A10 is uitstekend.

VERENIGING VAN EIGENAREN

De VvE, welke bestaat uit 3 woningen, wordt professioneel beheerd. Jaarlijks is er een vergadering. De vereniging heeft een meerjarenonderhoudsplan en een reservefonds. De servicekosten zijn € 206,46 per maand.

DIVERSEN

- woonoppervlakte 46 m²
- oppervlakte zolderberging (officiële bestemming berging) 12,40 m²
- voor het plaatsen van een trap en wijzigen bestemming zolderkamers is toestemming nodig van de VvE en een vergunning van overheidswege



- in de koopakte zal een asbestclausule en as is where is-clausule worden opgenomen
- Oplevering kan op korte termijn

ENGLISH

If you are looking for a 1930s apartment with authentic details that you can renovate to your own taste and insight, then you should definitely make an appointment. This house, located on the second and top residential floor, exudes the 1930s atmosphere. The characteristic fireplace, panel doors, but also the authentic door fittings can be found here. The location opposite a side street is special, so there is an unobstructed view from the living room. On the third floor directly above the house is a spacious attic storage room with large windows that can be added to the house by placing an internal staircase. The house is located in a quiet street in the Hoofddorppleinbuurt in Amsterdam South and is on private land

LAYOUT

Via the common staircase, which is shared with only one other house, you reach the entrance of the house on the second floor. You enter the hall from which all areas are accessible. The living room is located at the front. Due to its location opposite the Groenendaalstraat, there is a beautiful unobstructed view. The room adjacent to the living room is suitable for various functions, but can also be added to the living room. The spacious bedroom with sink and patio doors to the balcony is located at the rear. The kitchen with original kitchen unit is relatively spacious. If the kitchen is moved to the living room, a second bedroom can be created. From the kitchen there is also access to the balcony. The balcony extends over the full width of the house and is located on the north. The shower/toilet combination is accessible from the hall. Directly above the house at the rear is a spacious attic storage room which is divided into two areas.

The house has several fitted wardrobes

LOCATION

The Hoofddorppleinbuurt is located in Amsterdam South. The neighborhood with the characteristic 1930s homes is centrally located. You can reach the center in 10 minutes by bike via the Vondelpark and you can cycle to the nearest train station in 5 minutes. The entrance to the Vondelpark is only 600 m from the house. Tram and bus stop on Surinameplein are within walking distance. Shops and cozy restaurants such as Van Mechelen and Gent aan de Schinkel you will find it all here. The connection by car to the A10 ring road is excellent.

OWNERS ASSOCIATION

The VvE, which consists of 3 homes, is professionally managed. There is an annual meeting. The association has a multi-year maintenance plan and a reserve fund. The service costs are € 206.46 per month.

MISCELLANEOUS

- living area 46 m²
- attic storage area (official destination storage) 12.40 m²
 - Permission from the VvE and a government permit are required for placing a staircase and changing the use of attic rooms
- an asbestos clause and an as is where is clause will be included in the purchase deed
- Delivery is possible in the short term

**Vogelenzangstraat 18 II - 1058 SR
Amsterdam**

Beekman Makelaardij o.g. B.V.
Rijnstraat 236 I
1079 HV, AMSTERDAM
Tel: 020-6792020
E-mail: info@beekman-makelaardij.nl
www.beekman-makelaardij.nl

Kenmerken

Object gegevens	
Soort appartement	Bovenwoning
Open portiek	Nee
Bouwjaar	1935

Maten object	
Aantal kamers	4 kamers
Aantal slaapkamers	2 slaapkamer(s)
Inhoud woning	157 m ³
Gebruiksoppervlakte woonfunctie	58 m ²

Details	
Voorzieningen	Natuurlijke ventilatie
Schuur / berging	Inpandig
Garage	Geen garage
Kabel	Nee
Buitenzonwering	Nee

Energie	
Energie label	G
Verwarming	Geen verwarming
Warmwater	Geen

Tuin gegevens	
Tuin	Geen tuin

Foto's



**Vogelenzangstraat 18 II - 1058 SR
Amsterdam**

**Beekman Makelaardij o.g. B.V.
Rijnstraat 236 I
1079 HV, AMSTERDAM
Tel: 020-6792020
E-mail: info@beekman-makelaardij.nl
www.beekman-makelaardij.nl**

Foto's



Foto's



Foto's



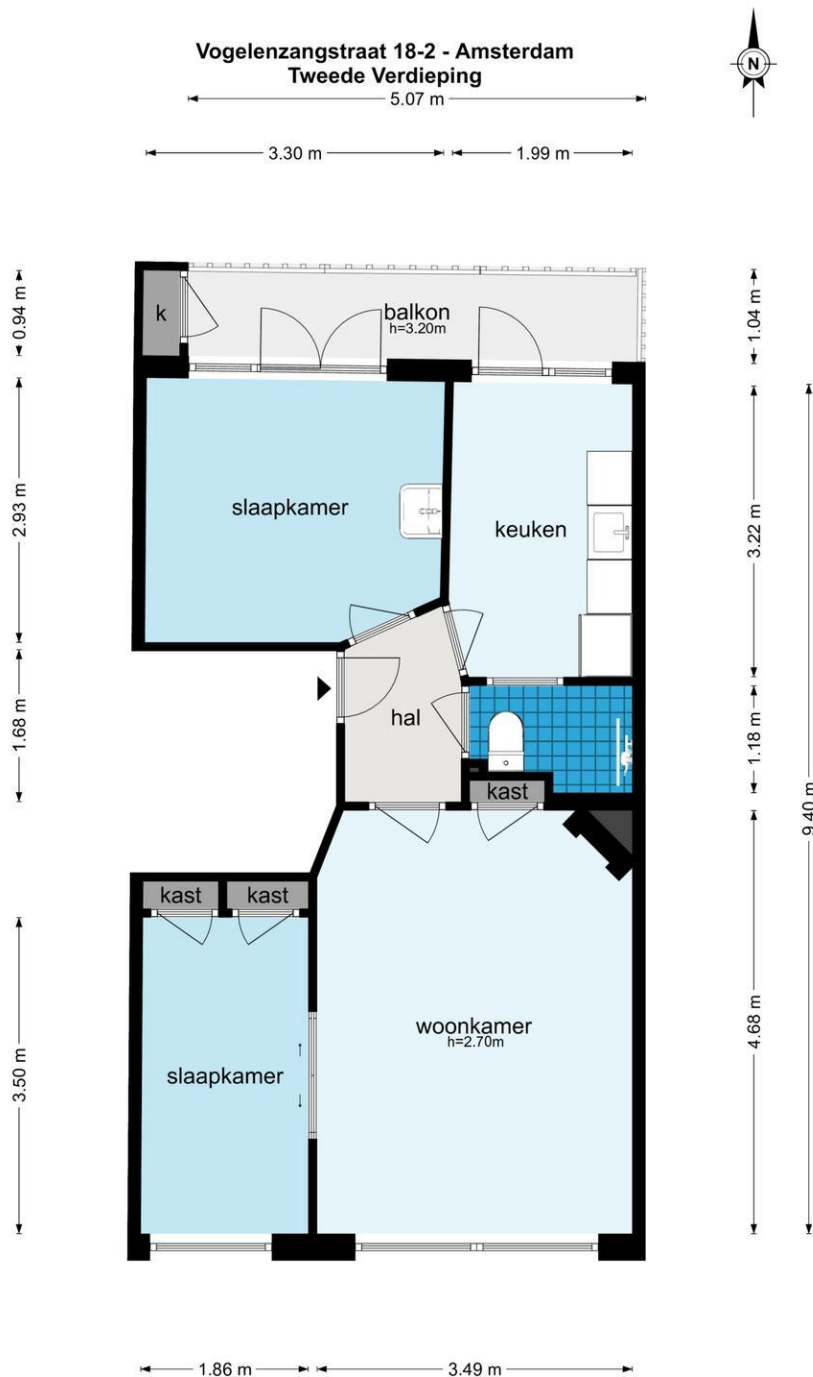
**Vogelenzangstraat 18 II - 1058 SR
Amsterdam**

**Beekman Makelaardij o.g. B.V.
Rijnstraat 236 I
1079 HV, AMSTERDAM
Tel: 020-6792020
E-mail: info@beekman-makelaardij.nl
www.beekman-makelaardij.nl**

Foto's



Plattegrond

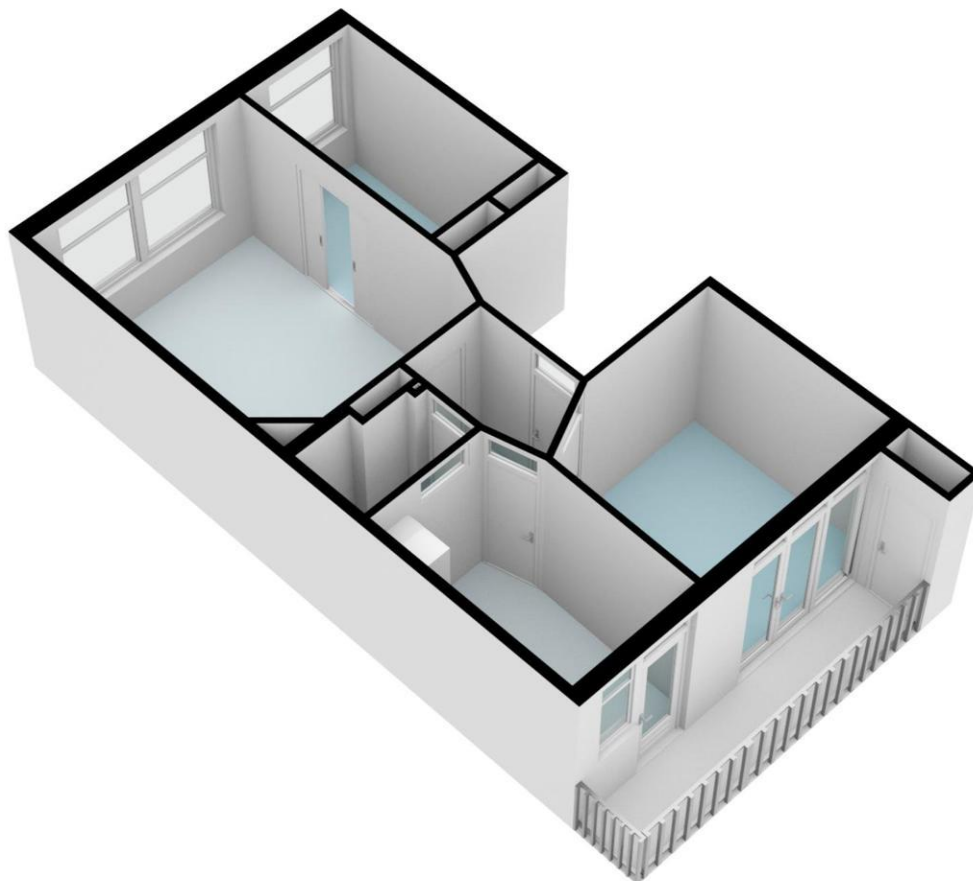


De plattegronden zijn geproduceerd voor promotionele doeleinden en ter indicatie.
Aan de plattegronden kunnen geen rechten worden ontleend
© www.woningmedia.nl

Vogelenzangstraat 18 II - 1058 SR
Amsterdam

Beekman Makelaardij o.g. B.V.
Rijnstraat 236 I
1079 HV, AMSTERDAM
Tel: 020-6792020
E-mail: info@beekman-makelaardij.nl
www.beekman-makelaardij.nl

Plattegrond



Vogelenzangstraat 18 II - 1058 SR
Amsterdam

Beekman Makelaardij o.g. B.V.
Rijnstraat 236 I
1079 HV, AMSTERDAM
Tel: 020-6792020
E-mail: info@beekman-makelaardij.nl
www.beekman-makelaardij.nl

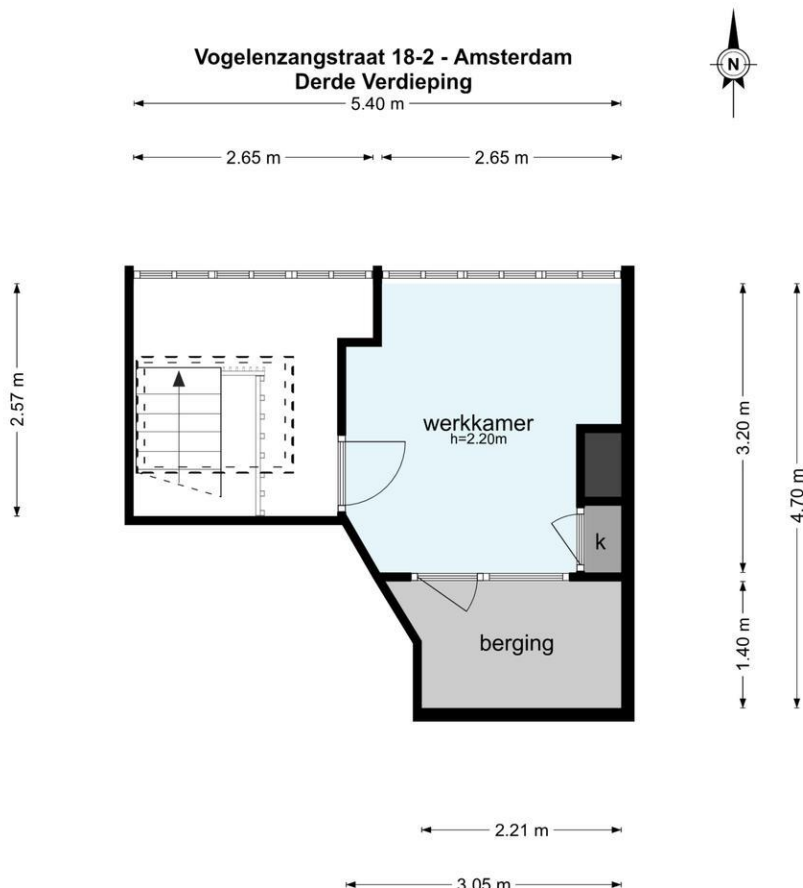
Plattegrond



Vogelenzangstraat 18 II - 1058 SR
Amsterdam

Beekman Makelaardij o.g. B.V.
Rijnstraat 236 I
1079 HV, AMSTERDAM
Tel: 020-6792020
E-mail: info@beekman-makelaardij.nl
www.beekman-makelaardij.nl

Plattegrond

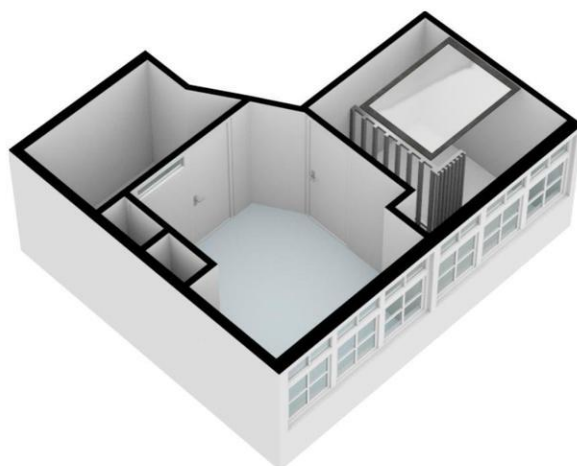


De plattegronden zijn geproduceerd voor promotionele doeleinden en ter indicatie.
Aan de plattegronden kunnen geen rechten worden ontleend
© www.woningmedia.nl

Vogelenzangstraat 18 II - 1058 SR
Amsterdam

Beekman Makelaardij o.g. B.V.
Rijnstraat 236 I
1079 HV, AMSTERDAM
Tel: 020-6792020
E-mail: info@beekman-makelaardij.nl
www.beekman-makelaardij.nl

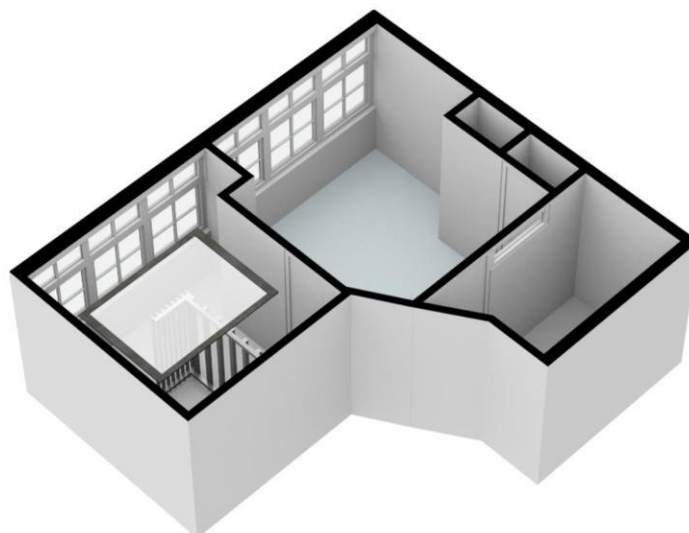
Plattegrond



**Vogelenzangstraat 18 II - 1058 SR
Amsterdam**

**Beekman Makelaardij o.g. B.V.
Rijnstraat 236 I
1079 HV, AMSTERDAM
Tel: 020-6792020
E-mail: info@beekman-makelaardij.nl
www.beekman-makelaardij.nl**

Plattegrond



Vogelenzangstraat 18 II - 1058 SR
Amsterdam

Beekman Makelaardij o.g. B.V.
Rijnstraat 236 I
1079 HV, AMSTERDAM
Tel: 020-6792020
E-mail: info@beekman-makelaardij.nl
www.beekman-makelaardij.nl



Kadastrale gegevens

Adres	Vogelenzangstraat 18 II
Postcode / Plaats	1058 SR Amsterdam
Gemeente	Sloten
Sectie / Perceel	O / 2790
Indexnummer	3
Soort	Volle eigendom

Kadastrale gegevens

Adres	Vogelenzangstraat 18 II
Postcode / Plaats	1058 SR Amsterdam
Gemeente	Sloten
Sectie / Perceel	O / 2790
Indexnummer	4
Soort	Volle eigendom

Kadastrale gegevens

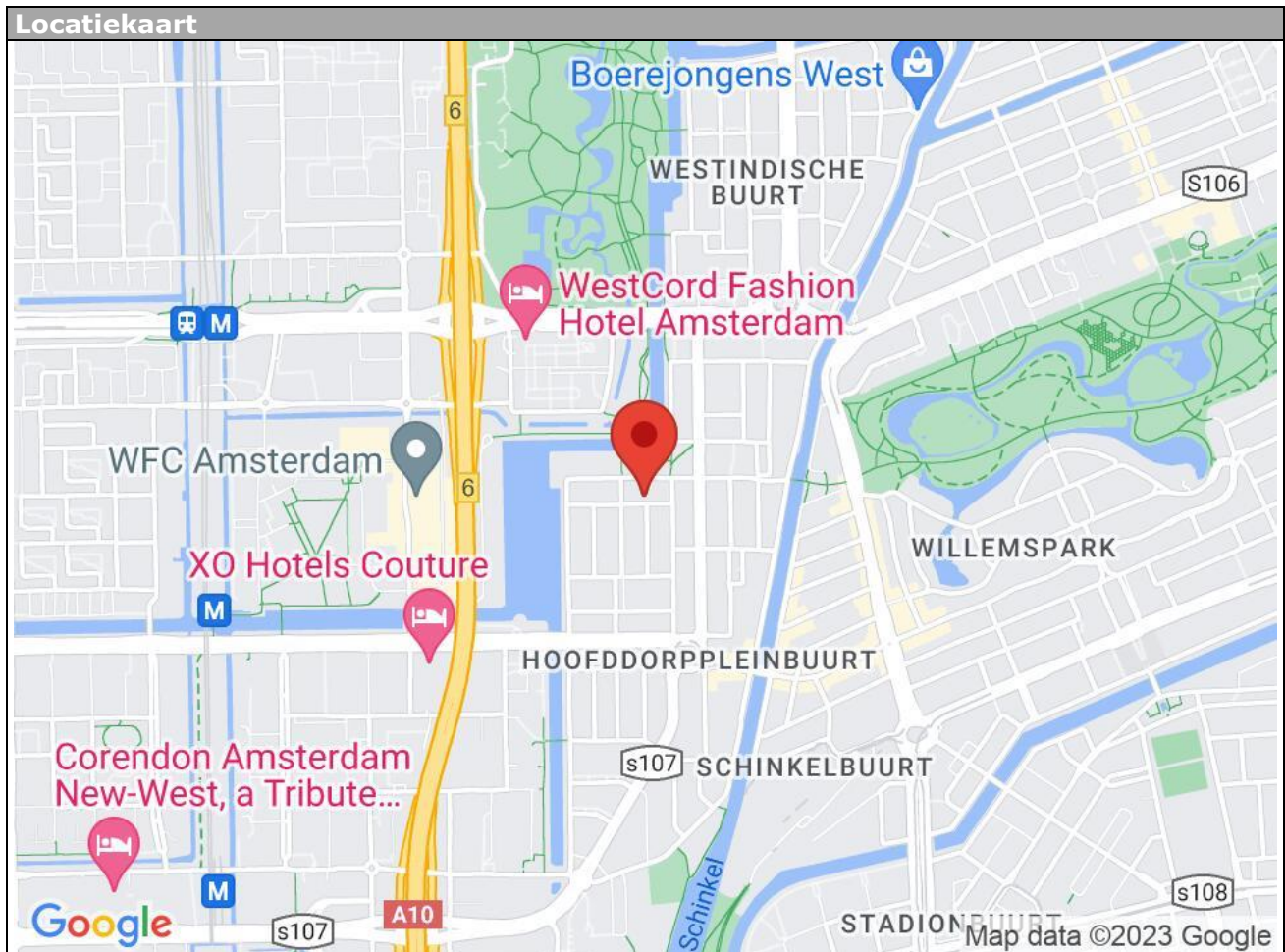
Adres	Vogelenzangstraat 18 II
Postcode / Plaats	1058 SR Amsterdam
Gemeente	Sloten
Sectie / Perceel	O / 2790
Indexnummer	6
Soort	Volle eigendom

**Vogelenzangstraat 18 II - 1058 SR
Amsterdam**

Beekman Makelaardij o.g. B.V.
Rijnstraat 236 I
1079 HV, AMSTERDAM
Tel: 020-6792020
E-mail: info@beekman-makelaardij.nl
www.beekman-makelaardij.nl

Locatie

Adres gegevens	
Adres	Vogelenzangstraat 18 II
Postcode / plaats	1058 SR Amsterdam
Provincie	Noord-Holland





Beekman Makelaardij o.g. B.V.
Rijnstraat 236 I
1079 HV, AMSTERDAM
Tel: 020-6792020

E-mail: info@beekman-makelaardij.nl