



Hunzestraat 130 2, 1079 WJ Amsterdam

€ 690.000,00 kosten koper

Omschrijving

ENGLISH TEXT BELOW

In de Rivierenbuurt in Amsterdam Zuid ligt dit dubbele bovenhuis met maar liefst 7 kamers. Indien u een vergunning krijgt kunt u op het bovengelegen platdak ook nog een dakterras aanleggen. Er is al toestemming vanuit de VvE. Deze voormalige huurwoning uit 1935 met nog diverse authentieke details dient te worden gerenoveerd. Een kans om de indeling naar eigen inzicht te optimaliseren en de woning naar eigen smaak te verbouwen. Door de indeling en de locatie is deze woning ook zeer geschikt voor gezinnen.

INDELING

Centrale entree met trapopgang. De trapopgang wordt gedeeld met slechts één andere woning. Op de eerste verdieping kunt u de voordeur plaatsen

Tweede verdieping

Via de hal bereikt u de woonkamer, gelegen aan de voorzijde. De woonkamer heeft een authentieke schouw en een erker waarbij de fraaie glas in lood bovenlichten bewaard zijn gebleven. Vanuit de erker heeft u mooi uitzicht op de omgeving. De aangrenzende kamer, een ideale eet-, werk-, of slaapkamer, wordt afgesloten door originele schuifdeuren met glas in lood glas. De tweede slaapkamer, met wastafel is aan de achterzijde gelegen. Vanuit deze kamer zijn er openslaande deuren naar het balkon. De dichte keuken is ook aan de achterzijde gelegen en heeft eveneens openslaande deuren naar het balkon. De douche-/toiletcombinatie is vanuit de hal bereikbaar. Het balkon aan de achterzijde is gelegen op het westen.

Derde verdieping

Bijzonder is dat er twee trappen zijn die leiden naar de derde verdieping. Op deze verdieping zijn 4 (slaap)kamers waarvan 2 met wastafel. De masterbedroom heeft een erker en authentieke schouw. Op deze verdieping is ook een aparte berging.

LIGGING

De woning ligt in de Rivierenbuurt aan een rustige, brede eenrichtingsstraat met plantsoen. Vroeger reed de tram door de straat maar deze tramlijn is al een aantal jaren geleden opgeheven. Hert spoor in de straat herinnert hier nog aan. Een ideale plek voor het combineren van het stadse leven met de natuur. U woont hier op loopafstand van de bekende winkelstraat de Rijnstraat. In deze straat vindt naast de bekende supermarkten Vomar en Albert Heijn een grote diversiteit aan bedrijvigheid bestaande uit winkels, restaurants, cafés en afhaalrestaurants. In enkele minuten fietst u naar de RAI en in 10 minuten naar het centrum. Ideaal voor rustzoekers, natuurmensen en gezinnen is de nabijheid van de Amstel, het Martin Luther Kingpark, bekend door de jaarlijkse parade, het Amstelpark met speeltuin en kinderboerderij en het Beatrixpark met het kinderbad. U woont hier nabij station RAI en Amstelstation. Er is tevens een uitstekende aansluiting op de A2 en A10.

BIJZONDERHEDEN

- bouwjaar 1935
- woonoppervlakte 105,9 m²
- servicekosten € 120,- per maand
- erfpachtcanon € 1214,91 per jaar (de canon is fiscaal aftrekbaar voor eigenaar/bewoner)

Hunzestraat 130 2 - 1079 WJ Amsterdam

Beekman Makelaardij o.g. B.V.
Rijnstraat 236 I
1079 HV, AMSTERDAM
Tel: 020-6792020

E-mail: info@beekman-makelaardij.nl
www.beekman-makelaardij.nl

- herzieningsdatum erfpacht 1 juni 2060
- aanvraag overstap naar eeuwigdurende erfpacht onder gunstige voorwaarden is aangevraagd
- volledig voorzien van dubbele beglazing met houten kozijnen, ramen en deuren
- diverse inbouwkasten
- combi hre cv-ketel, bouwjaar 2021
- de woning wordt verkocht in de huidige staat, er zal een as is where is clause en asbestclause in de koopakte worden opgenomen
- levering kan eventueel snel

ENGLISH

This double upper house with 7 rooms is located in the Rivierenbuurt in Amsterdam South. If you obtain a permit, you can also create a roof terrace on the upper flat roof. There is already permission from the VvE. This former rental home from 1935 with various authentic details needs to be renovated. An opportunity to optimize the layout according to your own insights and to renovate the home to your own taste. Due the layout and location is the apartment also very suitable for families.

LAYOUT

Central entrance with stairs. The staircase is shared with only one other apartment. You can place the front door on the first floor

Second floor

Through the hall you reach the living room, located at the front. The living room has a bay window where the beautiful stained glass skylights have been preserved. From the bay window you have a beautiful view of the surroundings. The adjoining room, an ideal dining, work or bedroom, is closed by original sliding doors with stained glass. The second bedroom, with sink, is located at the rear. From this room there are patio doors to the balcony. The closed kitchen is also located at the rear and also has French doors to the balcony. The shower/toilet combination is accessible from the hall. The balcony at the rear is located on the west.

Third floor

What is special is that there are two stairs that lead to the third floor. There are 4 (bed)rooms on this floor, 2 of which have a sink. The master bedroom has a bay window. There is also a separate storage room on this floor.

LOCATION

The house is located in the Rivierenbuurt on a quiet, wide one-way street with a park. The tram used to run through the street, but this tram line was discontinued a number of years ago. A deer trail in the street is a reminder of this. An ideal place for combining city life with nature. You live here within walking distance of the shopping street Rijnstraat. In addition to the well-known supermarkets Vomar and Albert Heijn, this street has a wide variety of activities consisting of shops, restaurants, cafes and takeaways. You can cycle to the RAI in a few minutes and to the center in 10 minutes. The proximity of the Amstel, the Martin Luther King Park, known for its annual parade, the Amstel Park with playground and petting zoo and the Beatrix Park with the children's pool is ideal for those seeking peace and quiet, nature lovers and families. You live here near RAI station and Amstel station. There is also an excellent connection to the A2 and A10.

PARTICULARITIES

Hunzestraat 130 2 - 1079 WJ Amsterdam

Beekman Makelaardij o.g. B.V.
Rijnstraat 236 I
1079 HV, AMSTERDAM
Tel: 020-6792020
E-mail: info@beekman-makelaardij.nl
www.beekman-makelaardij.nl



- built in 1935
- living area 105.9 m²
- service costs € 120 per month
- leasehold canon € 1214.91 per year (the canon is tax deductible for owner/occupant)
- leasehold review date June 1, 2060
- application for switching to perpetual leasehold under favorable conditions has been requested
- fully equipped with double glazing with wooden frames, windows and doors
- various fitted wardrobes
- combi hre central heating boiler, built in 2021
- the house is sold in its current state, there will be an as is where is clause and asbestos clause in the deed of sale
- delivery may be possible quickly

Hunzestraat 130 2 - 1079 WJ Amsterdam

Beekman Makelaardij o.g. B.V.
Rijnstraat 236 I
1079 HV, AMSTERDAM
Tel: 020-6792020
E-mail: info@beekman-makelaardij.nl
www.beekman-makelaardij.nl

Kenmerken

Object gegevens	
Soort appartement	Bovenwoning
Open portiek	Nee
Bouwjaar	1935

Maten object	
Aantal kamers	7 kamers
Aantal slaapkamers	5 slaapkamer(s)
Inhoud woning	357 m ³
Gebruiksoppervlakte woonfunctie	106 m ²

Details	
Schuur / berging	Inpandig
Garage	Geen garage
Kabel	Nee
Buitenzonwering	Nee

Energie	
Energie label	D
Isolatie	Dubbel glas
Verwarming	C.V.-Ketel
Warmwater	C.v.-ketel
C.V.-ketel	HRE (Gas gestookt combiketel uit 2021, eigendom)

Tuin gegevens	
Tuin	Geen tuin

Foto's



Foto's



Foto's



Foto's



Foto's



Hunzestraat 130 2 - 1079 WJ Amsterdam

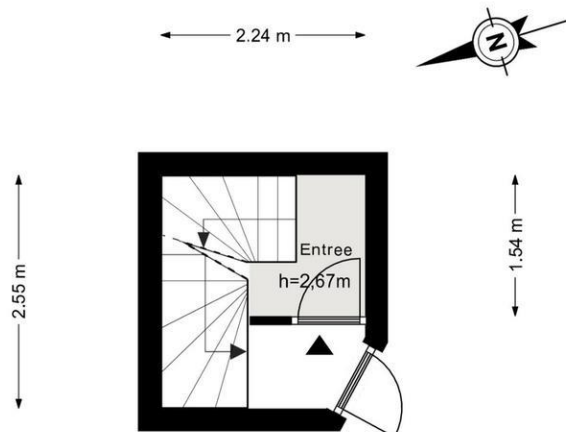
Beekman Makelaardij o.g. B.V.
Rijnstraat 236 I
1079 HV, AMSTERDAM
Tel: 020-6792020
E-mail: info@beekman-makelaardij.nl
www.beekman-makelaardij.nl

Foto's



Plattegrond

Hunzestraat 130-2 - Amsterdam
Eerste verdieping

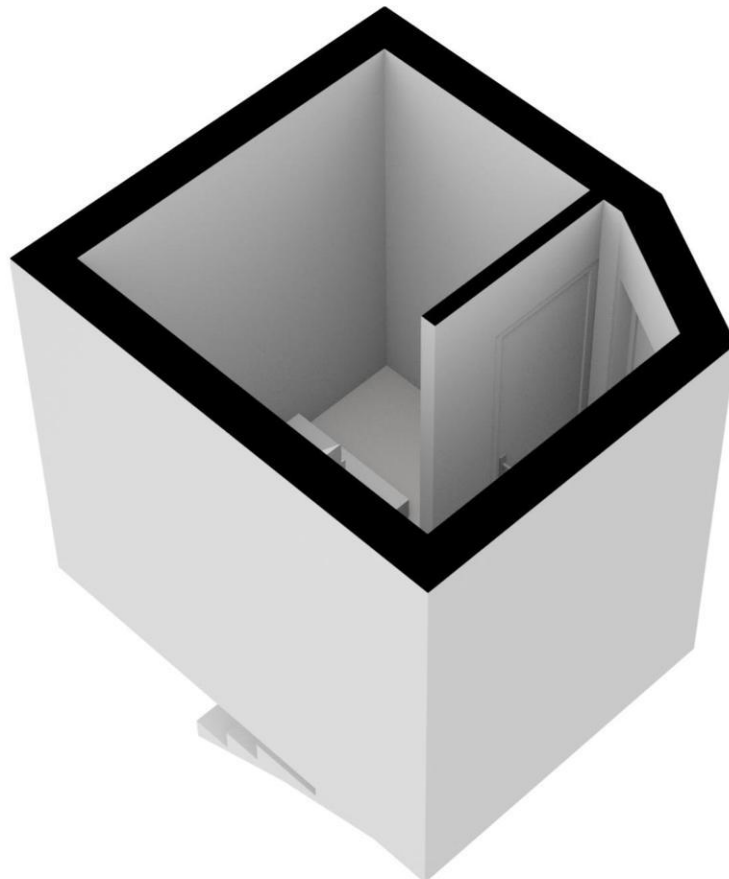


De plattegronden zijn geproduceerd voor promotionele doeleinden en ter indicatie.
Aan de plattegronden kunnen geen rechten worden ontleend.
© www.woningmedia.nl

Hunzestraat 130 2 - 1079 WJ Amsterdam

Beekman Makelaardij o.g. B.V.
Rijnstraat 236 I
1079 HV, AMSTERDAM
Tel: 020-6792020
E-mail: info@beekman-makelaardij.nl
www.beekman-makelaardij.nl

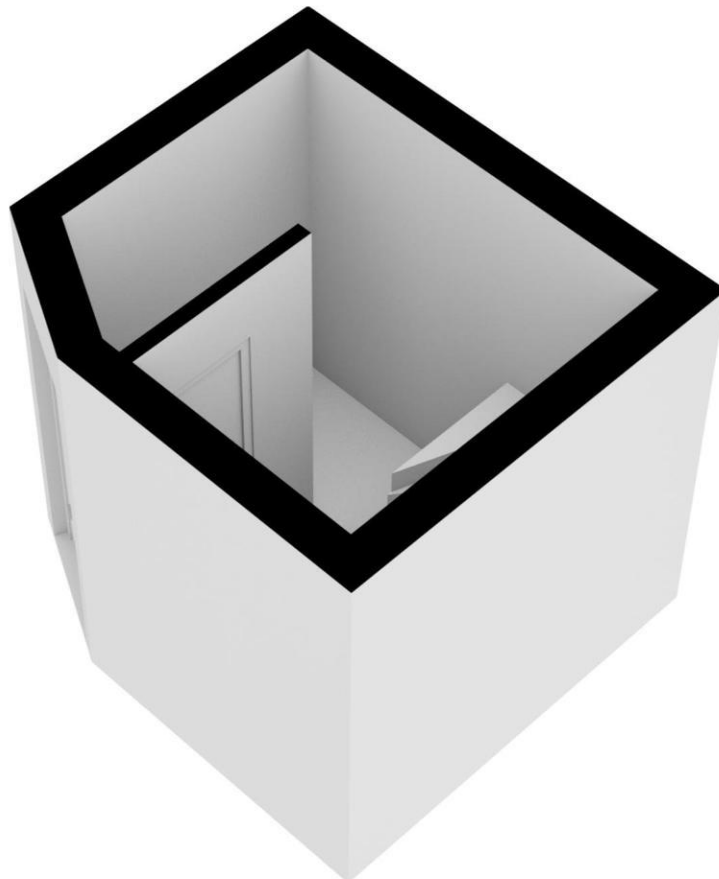
Plattegrond



Hunzestraat 130 2 - 1079 WJ Amsterdam

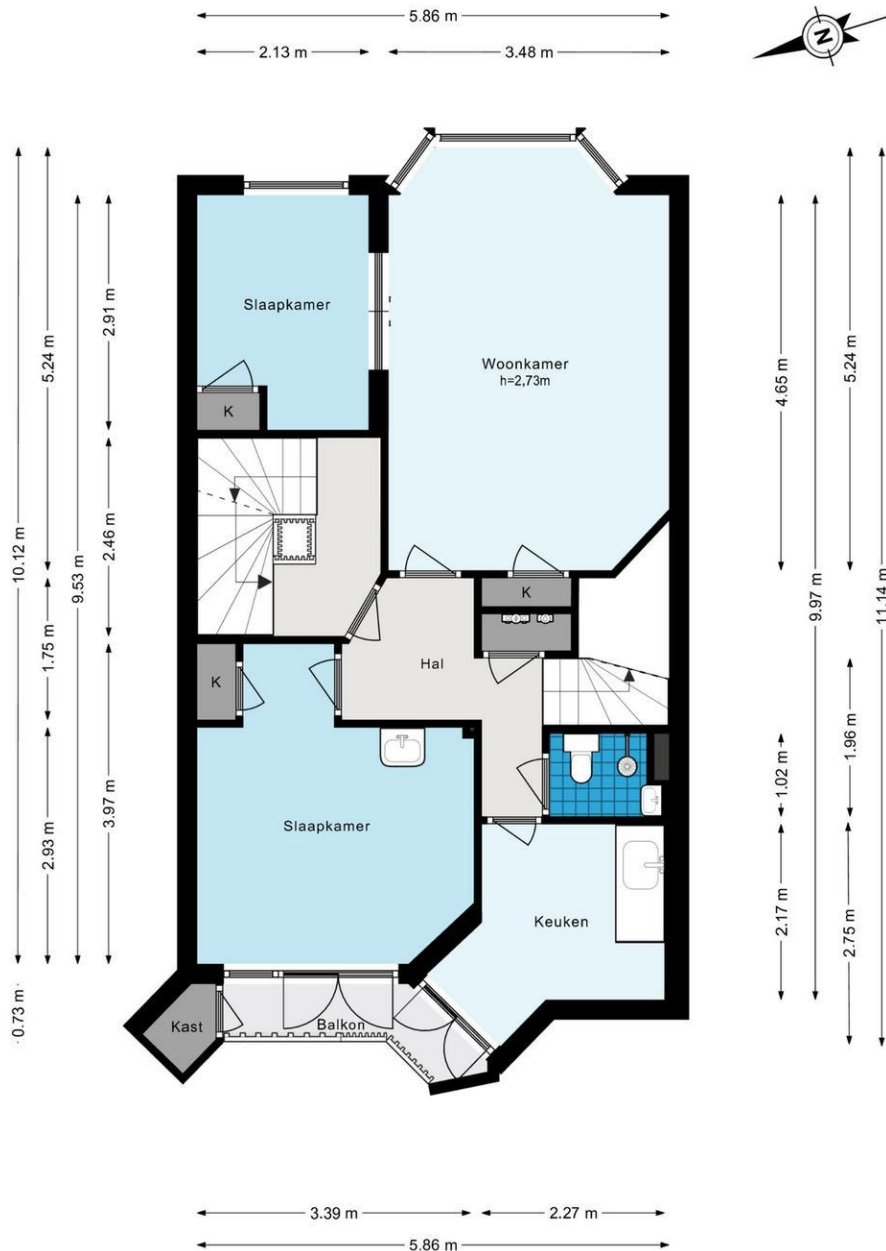
Beekman Makelaardij o.g. B.V.
Rijnstraat 236 I
1079 HV, AMSTERDAM
Tel: 020-6792020
E-mail: info@beekman-makelaardij.nl
www.beekman-makelaardij.nl

Plattegrond



Plattegrond

Hunzestraat 130-2 - Amsterdam Tweede verdieping

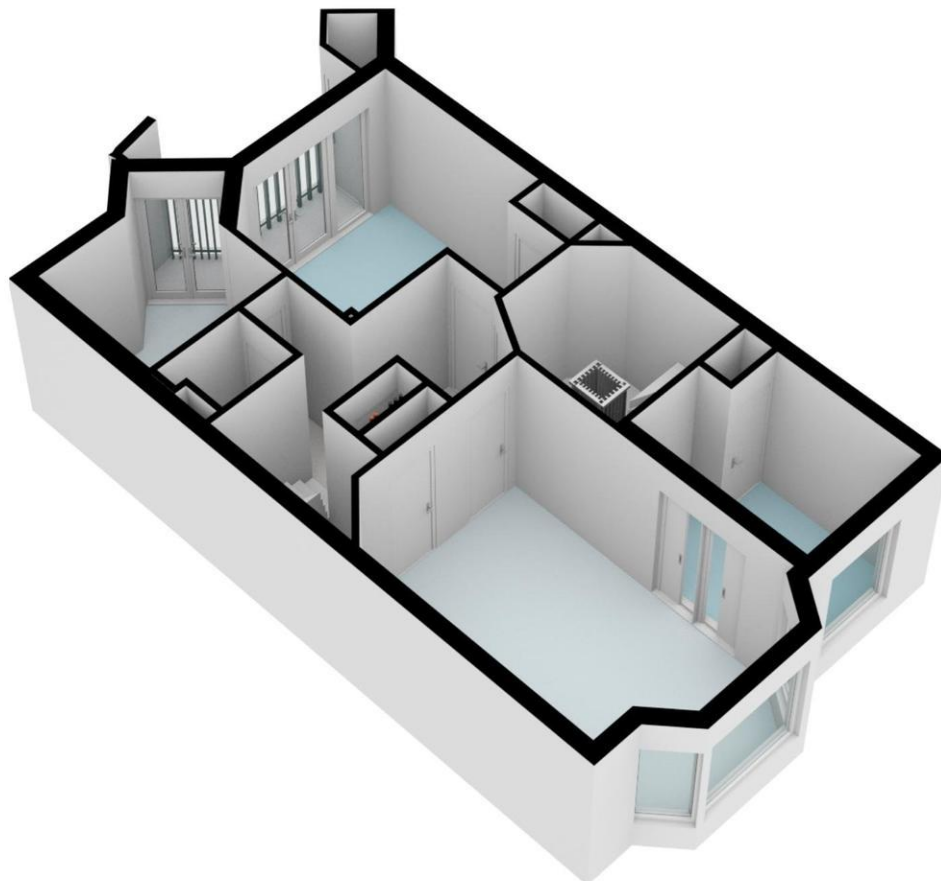


De plattegronden zijn geproduceerd voor promotionele doeleinden en ter indicatie.
Aan de plattegronden kunnen geen rechten worden ontleend.
© www.woningmedia.nl

Hunzestraat 130 2 - 1079 WJ Amsterdam

Beekman Makelaardij o.g. B.V.
Rijnstraat 236 I
1079 HV, AMSTERDAM
Tel: 020-6792020
E-mail: info@beekman-makelaardij.nl
www.beekman-makelaardij.nl

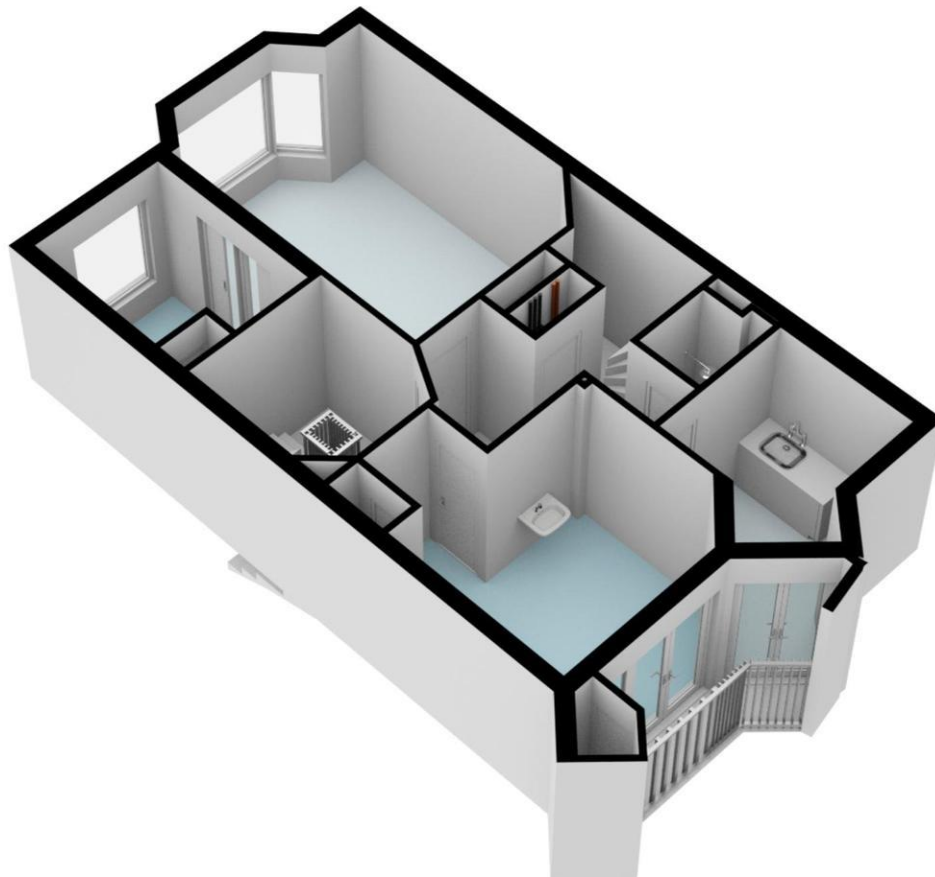
Plattegrond



Hunzestraat 130 2 - 1079 WJ Amsterdam

Beekman Makelaardij o.g. B.V.
Rijnstraat 236 I
1079 HV, AMSTERDAM
Tel: 020-6792020
E-mail: info@beekman-makelaardij.nl
www.beekman-makelaardij.nl

Plattegrond

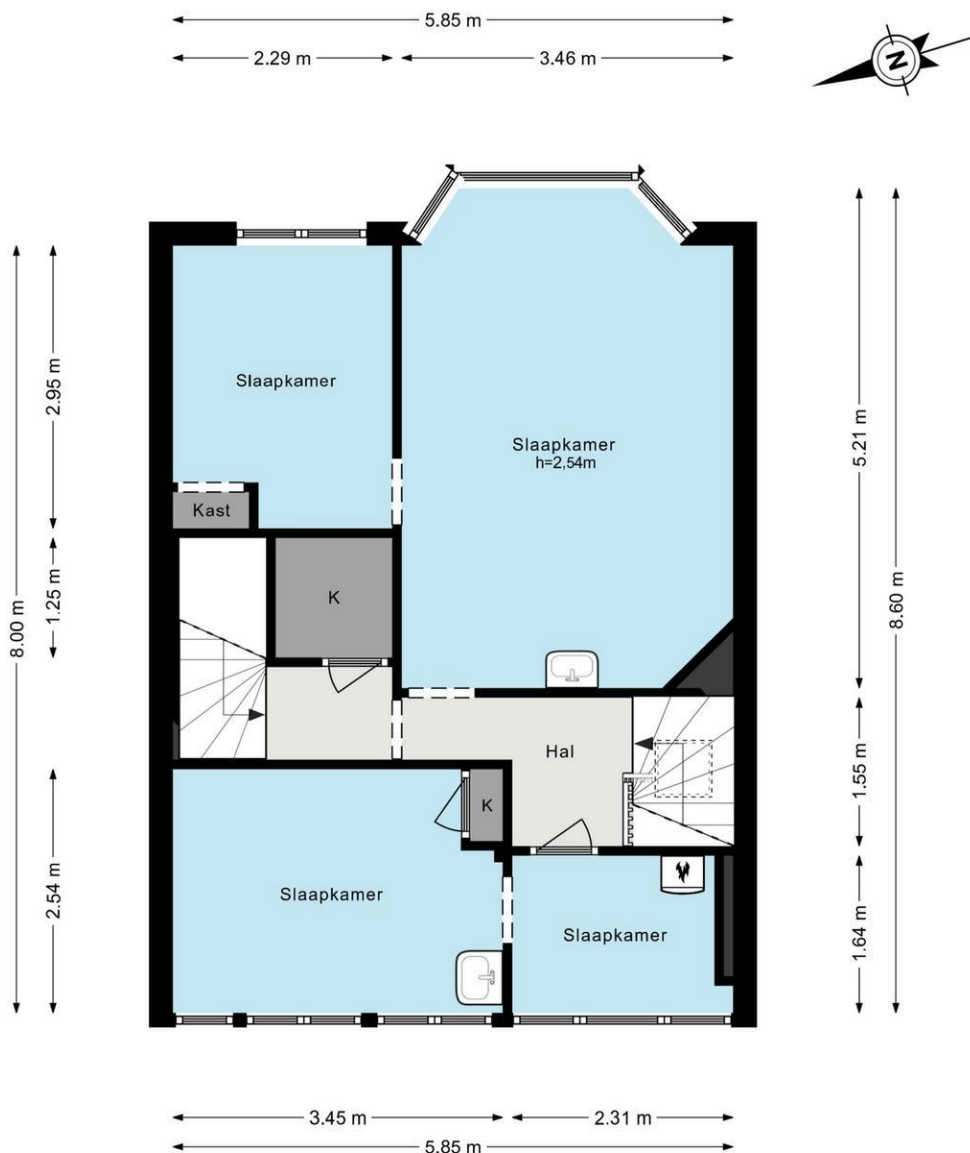


Hunzestraat 130 2 - 1079 WJ Amsterdam

Beekman Makelaardij o.g. B.V.
Rijnstraat 236 I
1079 HV, AMSTERDAM
Tel: 020-6792020
E-mail: info@beekman-makelaardij.nl
www.beekman-makelaardij.nl

Plattegrond

Hunzestraat 130-2 - Amsterdam
Derde verdieping

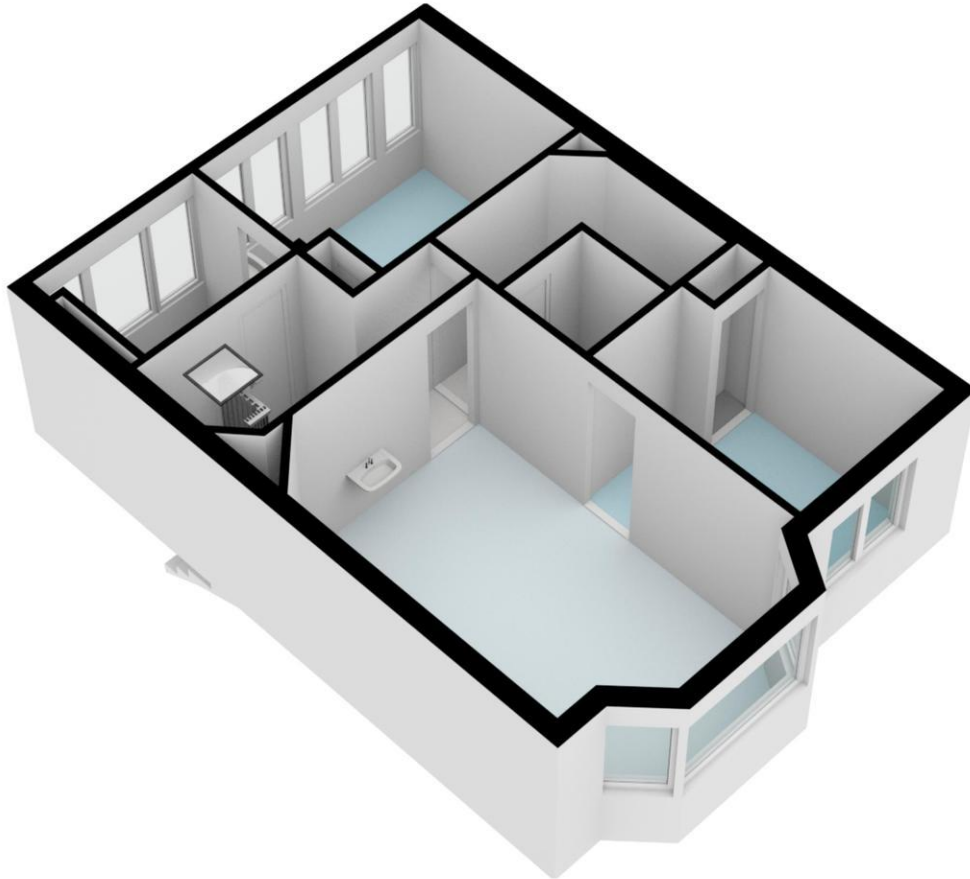


De plattegronden zijn geproduceerd voor promotionele doeleinden en ter indicatie.
Aan de plattegronden kunnen geen rechten worden ontleend.
© www.woningmedia.nl

Hunzestraat 130 2 - 1079 WJ Amsterdam

Beekman Makelaardij o.g. B.V.
Rijnstraat 236 I
1079 HV, AMSTERDAM
Tel: 020-6792020
E-mail: info@beekman-makelaardij.nl
www.beekman-makelaardij.nl

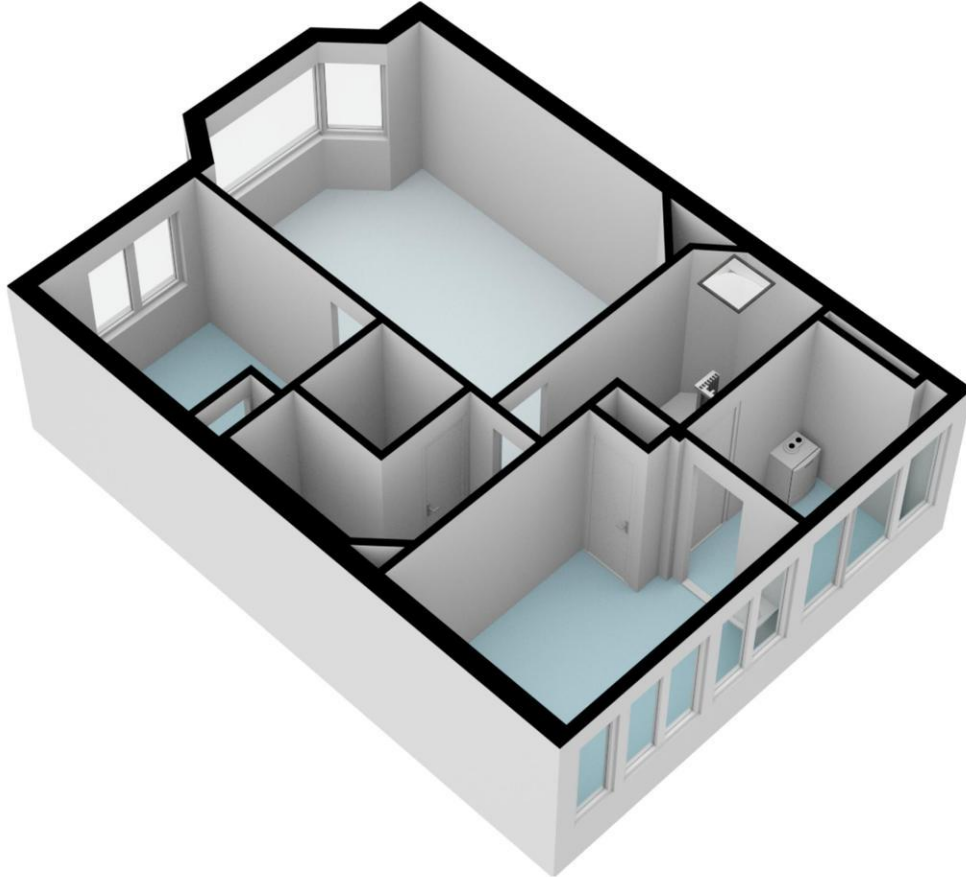
Plattegrond



Hunzestraat 130 2 - 1079 WJ Amsterdam

Beekman Makelaardij o.g. B.V.
Rijnstraat 236 I
1079 HV, AMSTERDAM
Tel: 020-6792020
E-mail: info@beekman-makelaardij.nl
www.beekman-makelaardij.nl

Plattegrond



Hunzestraat 130 2 - 1079 WJ Amsterdam

Beekman Makelaardij o.g. B.V.
Rijnstraat 236 I
1079 HV, AMSTERDAM
Tel: 020-6792020
E-mail: info@beekman-makelaardij.nl
www.beekman-makelaardij.nl



Kadastrale gegevens

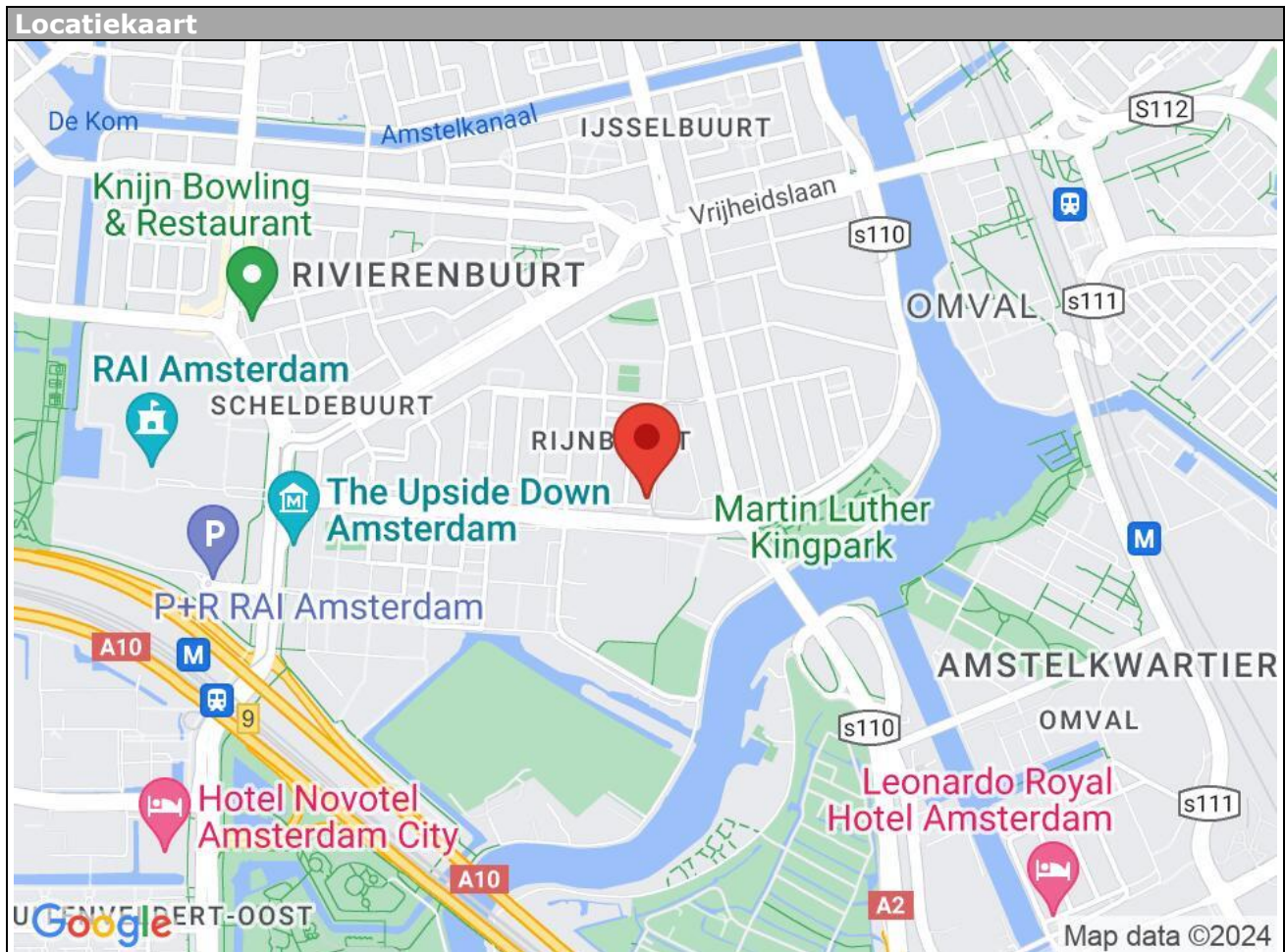
Adres	Hunzestraat 130 2
Postcode / Plaats	1079 WJ Amsterdam
Gemeente	Amsterdam
Sectie / Perceel	V / 10810
Indexnummer	3
Soort	Erfpacht

Hunzestraat 130 2 - 1079 WJ Amsterdam

Beekman Makelaardij o.g. B.V.
Rijnstraat 236 I
1079 HV, AMSTERDAM
Tel: 020-6792020
E-mail: info@beekman-makelaardij.nl
www.beekman-makelaardij.nl

Locatie

Adres gegevens	
Adres	Hunzestraat 130 2
Postcode / plaats	1079 WJ Amsterdam
Provincie	Noord-Holland



Hunzestraat 130 2 - 1079 WJ Amsterdam

Beekman Makelaardij o.g. B.V.
Rijnstraat 236 I
1079 HV, AMSTERDAM
Tel: 020-6792020
E-mail: info@beekman-makelaardij.nl
www.beekman-makelaardij.nl



Hunzestraat 130 2 - 1079 WJ Amsterdam

**Beekman Makelaardij o.g. B.V.
Rijnstraat 236 I
1079 HV, AMSTERDAM
Tel: 020-6792020
E-mail: info@beekman-makelaardij.nl
www.beekman-makelaardij.nl**