



Spaarndammerdijk 703, 1014 AE Amsterdam

Vraagprijs € 375.000,00 kosten koper



Omschrijving

ENGLISH TEXT BELOW

Dit is een uniek object. Een karakteristiek halfvrijstaand woonhuis, gebouwd omstreeks 1850 en gelegen aan een autovrij hof in het buurtschap[Sloterdijk. Een zeer karakteristiek stukje Amsterdam op nog geen 10 minuten fietsen van het centrum. Aan de voorzijde is een grote gemeenschappelijke tuin welke wordt gedeeld met 4 andere woningen. De woning staat op eigen grond.

INDELING

Vanaf de Spaarndammerdijk loopt u via een autovrij pad en de grote gemeenschappelijke tuin naar de woning. U komt binnen in een kleine hal met meterkast. De aangrenzende woonkamer heeft een open keuken met een keukenblok voorzien van veel kastruimte en diverse inbouwapparatuur. De badkamer heeft inloofdouche, hangend closet, wastafel en handdoekradiator. De trap in de woonkamer leidt naar de ruime slaapkamer op de eerste verdieping.

In de grote gemeenschappelijke en verzorgde tuin kunt u heerlijk genieten van de zon.

LIGGING

Sloterdijk is een dorpje uit 1465 gelegen binnen de Ringweg van Amsterdam. Sloterdijk grenst aan het Westerpark en Bos & Lommer. Het lijkt wel of de tijd hier heeft stilgestaan door de karakteristieke woningen en de monumentale Petruskerk. Toch grenst u aan de stad met al haar faciliteiten. Via het mooie Westerpark, met de bekende culturele hotspot Westergas, fietst u binnen 10 minuten naar het centrum. De dagelijkse boodschappen doet u in Bos & Lommer. De winkels zijn slechts enkele minuten fietsen. Bijzonder is de zeer centrale ligging en goede bereikbaarheid. Treinstation Sloterdijk, ligt 1 km verderop, de tram naar het centrum is op loopafstand en met de auto bent u zo op de snelweg.

DIVERSEN

- gebruiksoppervlakte 41,70 m² (bvo 61,80 m²)
- bouwjaar 1850
- centrale verwarming met combi-ketel
- dubbel glas
- eiken lamelparket
- gemeenschappelijke tuin van 285 m²
- energielabel G
- in de koopakte zal een asbestclausule, ouderdomsclausule en niet-bewonersclausule (een clausule dat de woning nimmer door de eigenaar is bewoond) worden opgenomen

ENGLISH

This is a unique object. A characteristic semi-detached house, built around 1850 and located on a car-free court in the hamlet of Sloterdijk. A very characteristic part of Amsterdam less than 10 minutes by bike from the center. At the front is a large communal garden which is shared with 4 other houses. The house is on private land.

Spaarndammerdijk 703 - 1014 AE Amsterdam

Beekman Makelaardij o.g. B.V.
Rijnstraat 236 I
1079 HV, AMSTERDAM
Tel: 020-6792020
E-mail: info@beekman-makelaardij.nl
www.beekman-makelaardij.nl



LAYOUT

From the Spaarndammerdijk you walk via a car-free path and the large communal garden to the house. You enter a small hall with meter cupboard. The adjoining living room has an open kitchen with a kitchen unit with plenty of cupboard space and various built-in appliances. The bathroom has a walk-in shower, hanging closet, sink and towel radiator. The staircase in the living room leads to the spacious bedroom on the first floor.

You can enjoy the sun in the large communal and well-kept garden.

LOCATION

Sloterdijk is a village from 1465 located within the ring road of Amsterdam. Sloterdijk borders the Westerpark and Bos & Lommer. It seems as if time has stood still here because of the characteristic houses and the monumental Petruskerk. Yet you are adjacent to the city with all its facilities. Via the beautiful Westerpark, with the famous cultural hotspot Westergas, you can cycle to the center within 10 minutes. You can do your daily shopping in Bos & Lommer. The shops are only a few minutes by bike. Special is the very central location and good accessibility. Sloterdijk train station is 1 km away, the tram to the center is within walking distance and you can reach the highway in no time by car.

MISCELLANEOUS

- usable area 41.70 m² (GFA 61.80 m²)
- built in 1850
- central heating with combi boiler
- double glazing
- oak parquet flooring
- shared garden of 285 m²
- energy label G
- an asbestos clause, old age clause and non-residents clause (a clause that the house has never been occupied by the owner) will be included in the deed of sale included

Kenmerken

Object gegevens	
Soort woning	Eengezinswoning
Type woning	Hoekwoning
Bouwjaar	1850

Maten object	
Aantal kamers	2 kamers
Aantal slaapkamers	1 slaapkamer(s)
Perceel oppervlakte	317 m ²

Details	
Ligging	Vrij uitzicht, beschutte ligging
Garage	Geen garage
Kabel	Nee
Buitenzonwering	Nee

Energie	
Energie label	G
Isolatie	Dubbel glas
Verwarming	C.V.-Ketel
Warmwater	C.v.-ketel
C.V.-ketel	hoogrendement (Gas gestookt combiketel uit 2004, eigendom)

Tuin gegevens	
Tuin	Voortuin
Tuin diepte (cm)	1.425
Tuin breedte (cm)	2.000
Hoofdtuin	Voortuin
Kwaliteit	Normaal

Foto's



Foto's



Foto's



Spaarndammerdijk 703 - 1014 AE Amsterdam

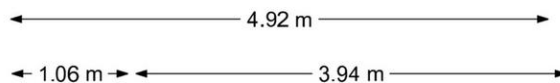
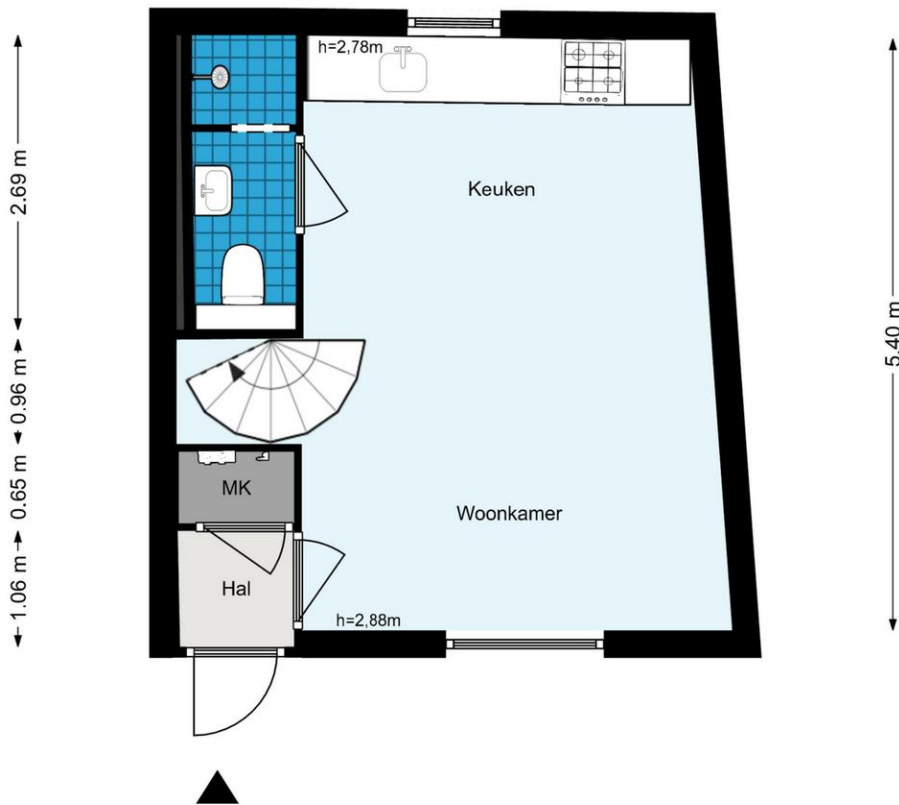
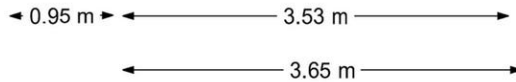
Beekman Makelaardij o.g. B.V.
Rijnstraat 236 I
1079 HV, AMSTERDAM
Tel: 020-6792020
E-mail: info@beekman-makelaardij.nl
www.beekman-makelaardij.nl

Foto's



Plattegrond

Spaarndammerdijk 703 - Amsterdam Begane grond

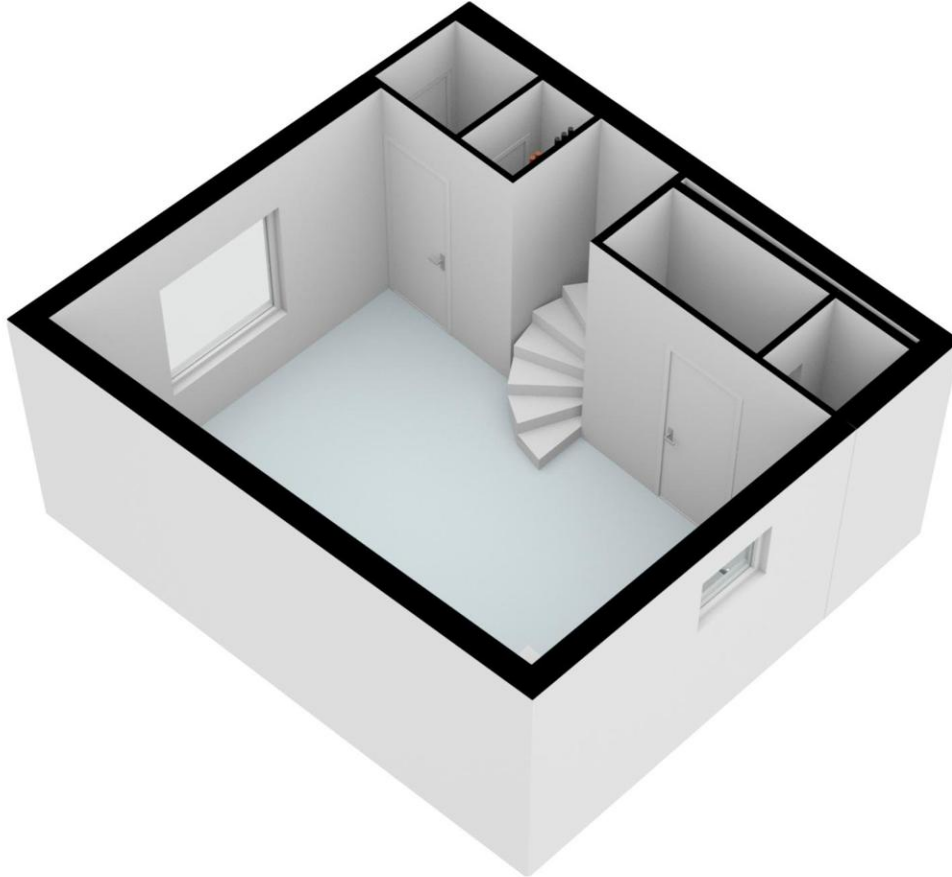


De plattegronden zijn geproduceerd voor promotionele doeleinden en ter indicatie.
Aan de plattegronden kunnen geen rechten worden ontleend.
© www.woningmedia.nl

Spaarndammerdijk 703 - 1014 AE Amsterdam

Beekman Makelaardij o.g. B.V.
Rijnstraat 236 I
1079 HV, AMSTERDAM
Tel: 020-6792020
E-mail: info@beekman-makelaardij.nl
www.beekman-makelaardij.nl

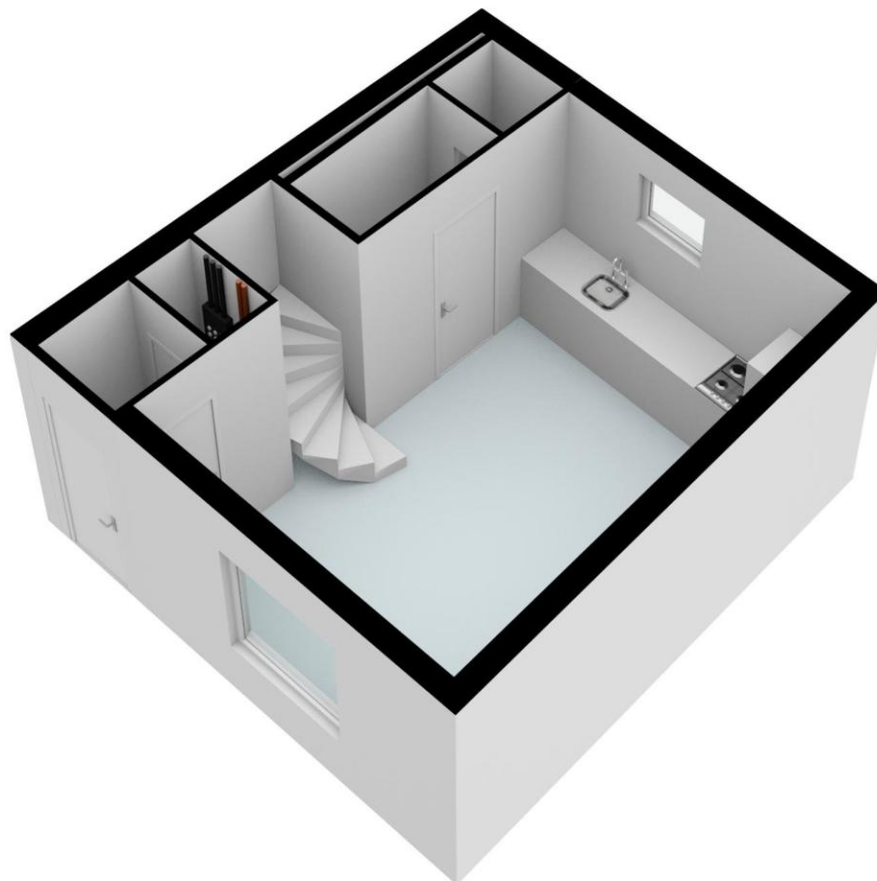
Plattegrond



Spaarndammerdijk 703 - 1014 AE Amsterdam

Beekman Makelaardij o.g. B.V.
Rijnstraat 236 I
1079 HV, AMSTERDAM
Tel: 020-6792020
E-mail: info@beekman-makelaardij.nl
www.beekman-makelaardij.nl

Plattegrond

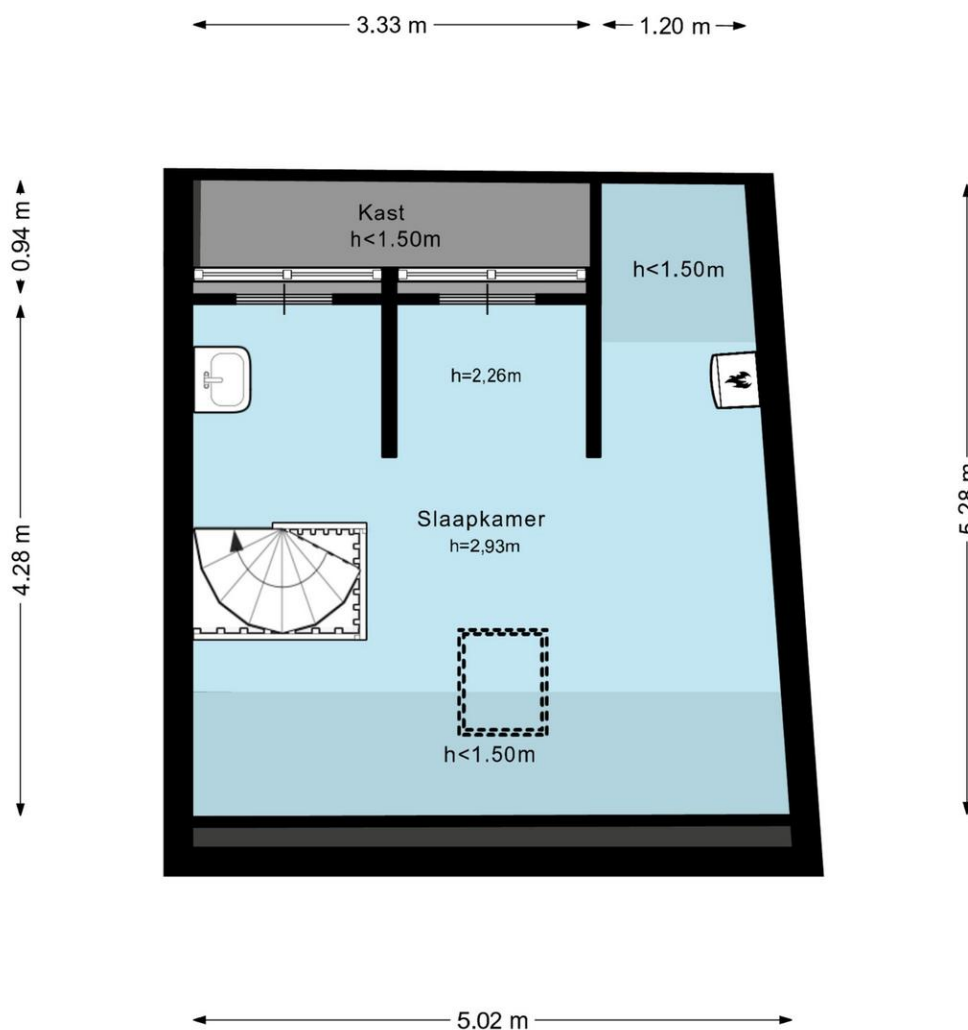


Spaarndammerdijk 703 - 1014 AE Amsterdam

Beekman Makelaardij o.g. B.V.
Rijnstraat 236 I
1079 HV, AMSTERDAM
Tel: 020-6792020
E-mail: info@beekman-makelaardij.nl
www.beekman-makelaardij.nl

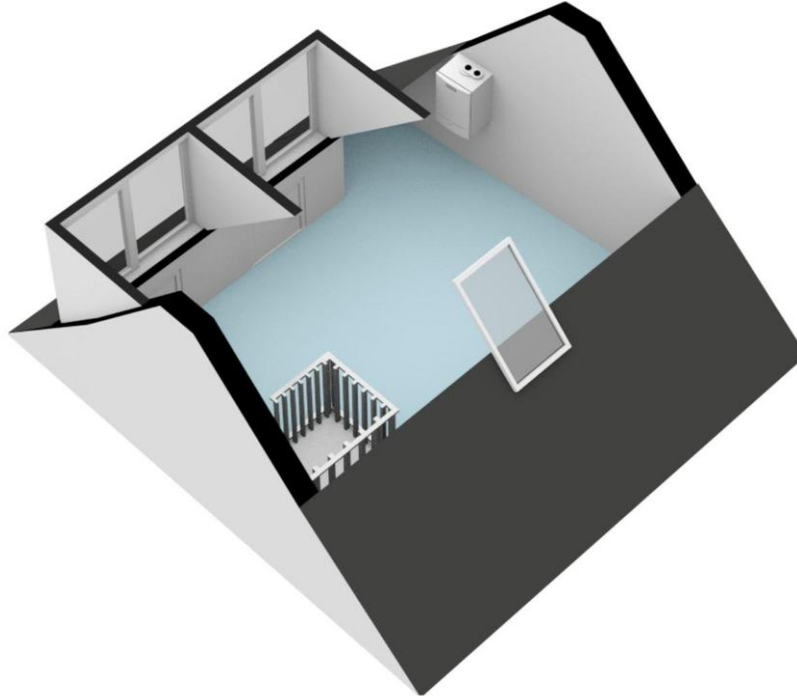
Plattegrond

Spaarndammerdijk 703 - Amsterdam Eerste Verdieping

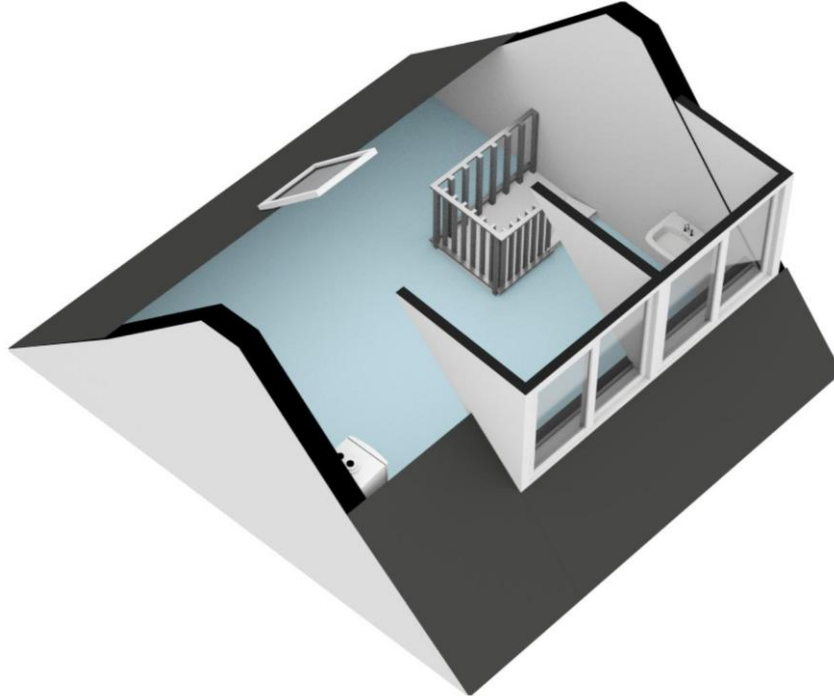


De plattegronden zijn geproduceerd voor promotionele doeleinden en ter indicatie.
Aan de plattegronden kunnen geen rechten worden ontleend.
© www.woningmedia.nl

Plattegrond



Plattegrond



Spaarndammerdijk 703 - 1014 AE Amsterdam

Beekman Makelaardij o.g. B.V.
Rijnstraat 236 I
1079 HV, AMSTERDAM
Tel: 020-6792020
E-mail: info@beekman-makelaardij.nl
www.beekman-makelaardij.nl



Kadastrale gegevens

Adres	Spaarndammerdijk 703
Postcode / Plaats	1014 AE Amsterdam
Gemeente	Sloten
Sectie / Perceel	B / 2274
Oppervlakte	32 m ²
Soort	Volle eigendom

Kadastrale gegevens

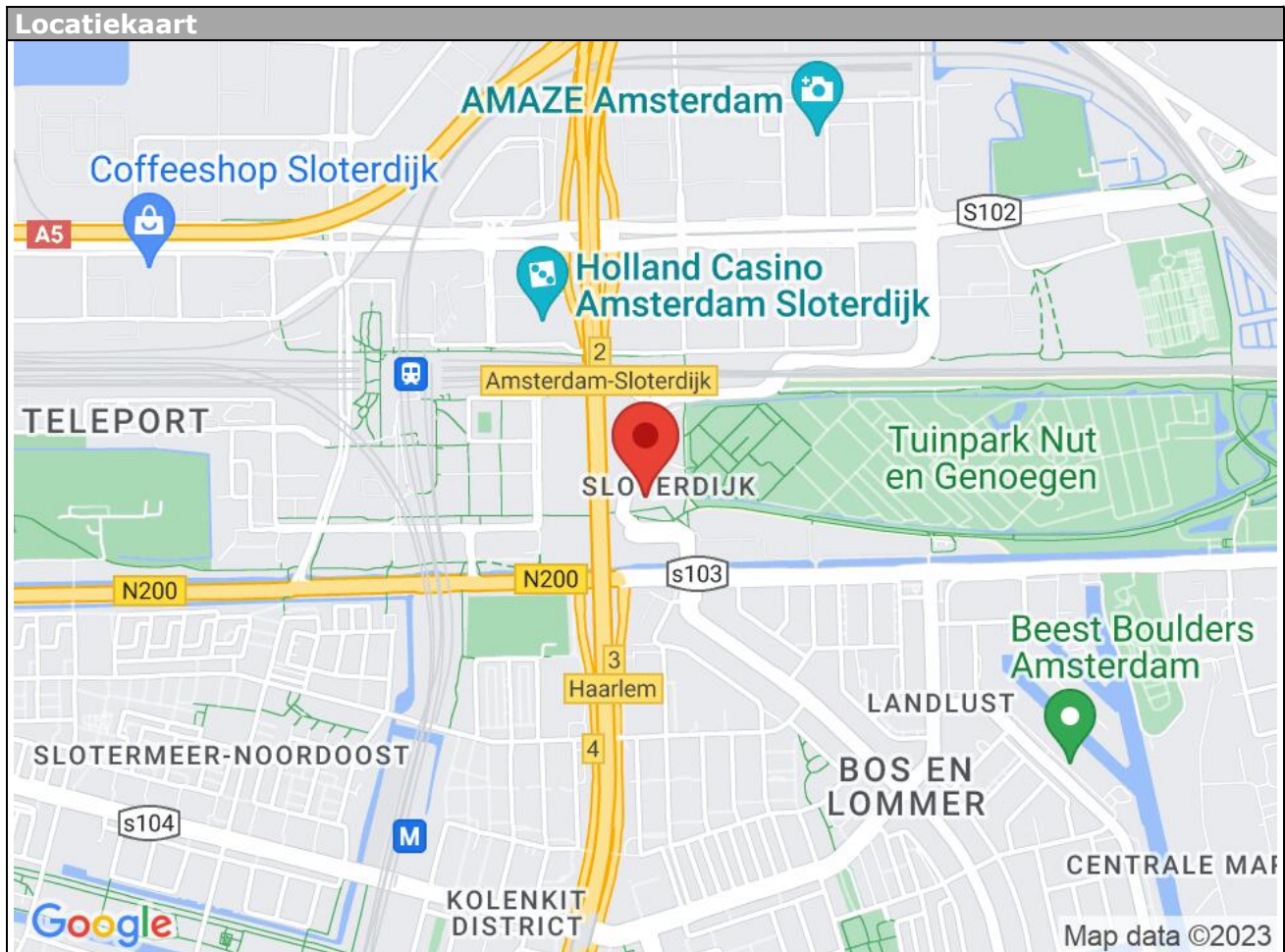
Adres	Spaarndammerdijk 703
Postcode / Plaats	1014 AE Amsterdam
Gemeente	Sloten
Sectie / Perceel	B / 2144
Oppervlakte	285 m ²
Soort	Volle eigendom

Spaarndammerdijk 703 - 1014 AE Amsterdam

Beekman Makelaardij o.g. B.V.
Rijnstraat 236 I
1079 HV, AMSTERDAM
Tel: 020-6792020
E-mail: info@beekman-makelaardij.nl
www.beekman-makelaardij.nl

Locatie

Adres gegevens	
Adres	Spaarndammerdijk 703
Postcode / plaats	1014 AE Amsterdam
Provincie	Noord-Holland



Spaarndammerdijk 703 - 1014 AE Amsterdam

Beekman Makelaardij o.g. B.V.
Rijnstraat 236 I
1079 HV, AMSTERDAM
Tel: 020-6792020
E-mail: info@beekman-makelaardij.nl
www.beekman-makelaardij.nl





Beekman Makelaardij o.g. B.V.
Rijnstraat 236 I
1079 HV, AMSTERDAM
Tel: 020-6792020

E-mail: info@beekman-makelaardij.nl