



## **Ringdijk BP 1, 1186 WB Amstelveen**

**€ 2.400.000,00 kosten koper**



## Omschrijving

ENGLISH TEXT BELOW

UW EIGEN PARADIJS MET MOGELIJKHEID ÉÉN OF TWEE WONINGEN OP UNIEKE PLEK

Landelijk maar niet afgelegen wonen?

Tussen de Amstel en golfbaan ligt de monumentale boerderij "Mariahoeve" op een door sloten omringd perceel van 9105 m<sup>2</sup>. Vanuit de woning is er een prachtig weids uitzicht over de omliggende landerijen en golfbaan. Geniet van de stilte en de natuur onder de rook van Amsterdam op 5 tot 10 minuten afstand van faciliteiten zoals winkelcentra, het prachtige Stadshart van Amstelveen, basis- en middelbare scholen en ziekenhuis. Bovendien woont u hier op nog geen 20 minuten van Schiphol.

Vanaf de Amsteldijk Zuid rijdt u via een goed begaanbaar en verhard pad naar deze unieke plek, die enigszins verscholen ligt achter hoge bomen. Een klein landgoed met een boerderij bestaande uit een dwarshuis met aansluitend grote stallen en naastgelegen zomerhuis, totale gebruiksoppervlakte 680 m<sup>2</sup>. Verder vindt u op het terrein een hooiberg, (varkens)stal en schuur. Dit gemeentemonument, gebouwd omstreeks 1900, verdient een renovatie. Er zijn voorbeelden van vergelijkbare objecten die zijn verbouwd tot magnifieke droomhuizen.

### INDELING

De boerderij en het naastgelegen zomerhuis zijn met elkaar verbonden.

Via de gezamenlijke entree bereikt u de hal van het voorhuis. Aan de voorzijde ligt de woonkamer, type opkamer, met halfopen keuken. Vanuit de grote, hoge ramen is er een prachtig uitzicht over de weilanden richting de Amsteldijk. Aan de achterzijde is een ruime slaapkamer met kastenwand, badkamer met ligbad, douche en wastafel, kamer/berging en toilet. Onder de opkamer ligt een souterrain met een prachtig gewelfd plafond en diverse ramen. Op de eerste verdieping zijn 2 slaapkamers. De 21 m diepe stal grenst aan de achterzijde van de woning zodat het geheel kan worden samengevoegd tot een zeer ruim woonhuis.

Het naastgelegen zomerhuis heeft een woonkeuken en (woon)kamer. Op de eerste verdieping is een loze ruimte die eventueel bij de woning kan worden getrokken. Aan de achterzijde grenst de woning aan stallen zodat ook hier de woonruimte aanzienlijk kan worden vergroot.

Het omliggende terrein biedt volop mogelijkheden. Uw eigen paardenweide met -stal, een hooiberg die kan worden verbouwd tot overdekt terras, een moestuin of boomgaard zijn slechts enkele opties.

### LIGGING

De woning ligt een paar honderd meter van de Amsteldijk Zuid waardoor veel rust en privacy. Het terrein grenst aan drie zijden aan de golfbaan. Aan alle zijden is er een weids uitzicht. Op fietsafstand zijn de winkelcentra Groenhof en Bankrashof voor de dagelijkse boodschappen en het vermaarde Stadshart om heerlijk te shoppen, terrasje of bioscoop te pikken. Voor gezinnen is het fijn dat de basis- en middelbare scholen op amper 10 minuten fietsafstand liggen. Amstelveen staat bekend om de vele sportfaciliteiten waarvan een aantal, zoals voetbal- en hockeyvelden, fitnesscentrum en sporthal op korte fietsafstand liggen. Even verderop langs de

**Ringdijk BP 1 - 1186 WB Amstelveen**

**Beekman Makelaardij o.g. B.V.**  
**Rijnstraat 236 I**  
**1079 HV, AMSTERDAM**  
**Tel: 020-6792020**  
**E-mail: [info@beekman-makelaardij.nl](mailto:info@beekman-makelaardij.nl)**  
**[www.beekman-makelaardij.nl](http://www.beekman-makelaardij.nl)**



Amstel vindt u aan de Amstelzijde een historisch stukje Ouderkerk aan de Amstel met diverse restaurants. Amsterdam is binnen handbereik. In 15 minuten rijdt u met de auto naar de Zuidas en binnen 25 minuten bent u in het centrum. Met de fiets bent u ruim 10 minuten langer onderweg. Het dichtstbijzijnde treinstation, in het Arenagebied bij het Johan Cruyff stadion, ligt 7,5 km van de woning. Door de uitstekende aansluiting op de A9, A2 en A10 bent u niet alleen binnen 20 minuten op Schiphol maar zijn ook de grote steden zoals Utrecht en Den Haag uitstekend bereikbaar.

#### DIVERSEN

- perceeloppervlakte 9105 m<sup>2</sup>
- oppervlakte woningen en aangrenzende stallen bruto vloeroppervlakte (bvo) 786,5 m<sup>2</sup> en gebruiksoppervlakte (go) 680,2 m<sup>2</sup>
- externe opstallen 170,7 m<sup>2</sup>
- dwarshuis, zomerhuis en hoofdstal zijn gemeentemonument
- agrarische bestemming kan worden omgezet naar bestemming wonen en tuin indien geen afbreuk wordt gedaan aan oorspronkelijke karakter van het monument
- eventueel optie onder voorwaarden realiseren meerdere woningen
- in koopakte wordt een asbest- en as is where is- clausule opgenomen

#### ENGLISH

#### YOUR OWN PARADISE WITH THE POSSIBILITY OF ONE OR TWO HOMES IN A UNIQUE LOCATION

Living in the countryside but not isolated?

The monumental farm "Mariahoeve" is located between the Amstel and the golf course on a plot of 9105 m<sup>2</sup> surrounded by ditches. From the house there is a beautiful panoramic view of the surrounding fields and golf course. Enjoy the silence and nature near Amsterdam, 5 to 10 minutes away from facilities such as shopping centres, the beautiful Stadshart of Amstelveen, primary and secondary schools and a hospital. Moreover, you live here less than 20 minutes from Schiphol.

From the Amsteldijk Zuid you drive via a well-maintained and paved path to this unique location, which is somewhat hidden behind tall trees. A small estate with a farm consisting of a transverse house with adjoining large stables and adjacent summer house, total usable area 680 m<sup>2</sup>. You will also find a haystack, (pig)sty and barn on the site. This municipal monument, built around 1900, deserves a renovation. There are examples of similar objects that have been converted into magnificent dream homes.

#### LAYOUT

The farm and the adjacent summer house are connected.

You reach the hall of the front house via the shared entrance. At the front is the living room, type upper room, with semi-open kitchen. From the large, high windows there is a beautiful view over the meadows towards the Amsteldijk. At the rear is a spacious bedroom with wardrobe, bathroom with bath, shower and sink, room/storage room and toilet. Under the upper room is a basement with a beautiful vaulted ceiling and various windows. There are 2 bedrooms on the first floor. The 21 m deep stable borders the rear of the house so that the whole can be combined into a very spacious house.

**Ringdijk BP 1 - 1186 WB Amstelveen**

**Beekman Makelaardij o.g. B.V.**  
**Rijnstraat 236 I**  
**1079 HV, AMSTERDAM**  
**Tel: 020-6792020**  
**E-mail: info@beekman-makelaardij.nl**  
**www.beekman-makelaardij.nl**



The adjacent summer house has a kitchen and (living) room. On the first floor is an empty space that can possibly be added to the house. At the rear, the house borders on stables, so that the living space can be significantly increased here as well.

The surrounding grounds offer plenty of possibilities. Your own horse pasture with stable, a haystack that can be converted into a covered terrace, a vegetable garden or orchard are just a few options.

#### LOCATION

The house is located a few hundred meters from the Amsteldijk Zuid, which provides plenty of peace and privacy. The grounds border the golf course on three sides. There is a wide view on all sides. Within cycling distance are the Groenhof and Bankrashof shopping centers for daily shopping and the famous Stadshart for wonderful shopping, a terrace or a movie. For families, it is nice that the primary and secondary schools are only a 10-minute bike ride away. Amstelveen is known for its many sports facilities, some of which, such as football and hockey fields, a fitness center and sports hall, are a short bike ride away. A little further along the Amstel, you will find a historic part of Ouderkerk aan de Amstel on the Amstel side with various restaurants. Amsterdam is within easy reach. In 15 minutes you can drive to the Zuidas and within 25 minutes you are in the city center. By bike you are more than 10 minutes longer on the road. The nearest train station, in the Arena area near the Johan Cruyff stadium, is 7.5 km from the house. Due to the excellent connection to the A9, A2 and A10 you are not only at Schiphol within 20 minutes but also the big cities like Utrecht and The Hague are easily accessible.

#### MISCELLANEOUS

- plot area 9105 m<sup>2</sup>
- surface area of ??houses and adjacent stables gross floor area (GFA) 786.5 m<sup>2</sup> and usable area (GO) 680.2 m<sup>2</sup>
- external buildings 170.7 m<sup>2</sup>
- transverse house, summer house and main stable are municipal monuments
- agricultural destination can be changed to residential and garden destination if the original character of the monument is not compromised
- possible option to realise multiple houses under conditions
- an asbestos and as is where is clause will be included in the purchase deed

## Kenmerken

Object gegevens	
Soort woning	Woonboerderij
Type woning	Vrijstaande woning
Bouwperiode	-1906

Maten object	
Aantal kamers	6 kamers
Aantal slaapkamers	3 slaapkamer(s)
Inhoud woning	2.558 m <sup>3</sup>
Perceel oppervlakte	9.105 m <sup>2</sup>
Gebruiksoppervlakte woonfunctie	680 m <sup>2</sup>

Details	
Bijzonderheden	Monument
Schuur / berging	Vrijstaand steen
Garage	Geen garage
Kabel	Nee
Buitenzonwering	Nee

Energie	
Verwarming	C.V.-Ketel
Warmwater	C.v.-ketel
C.V.-ketel	eigendom

Tuin gegevens	
Tuin	Tuin rondom
Hoofdtuin	Tuin rondom
Kwaliteit	Aan te leggen

## Foto's



## Foto's



## Foto's





## Foto's



Ringdijk BP 1 - 1186 WB Amstelveen

**Beekman Makelaardij o.g. B.V.**  
Rijnstraat 236 I  
1079 HV, AMSTERDAM  
Tel: 020-6792020  
E-mail: [info@beekman-makelaardij.nl](mailto:info@beekman-makelaardij.nl)  
[www.beekman-makelaardij.nl](http://www.beekman-makelaardij.nl)

## Foto's



## Foto's

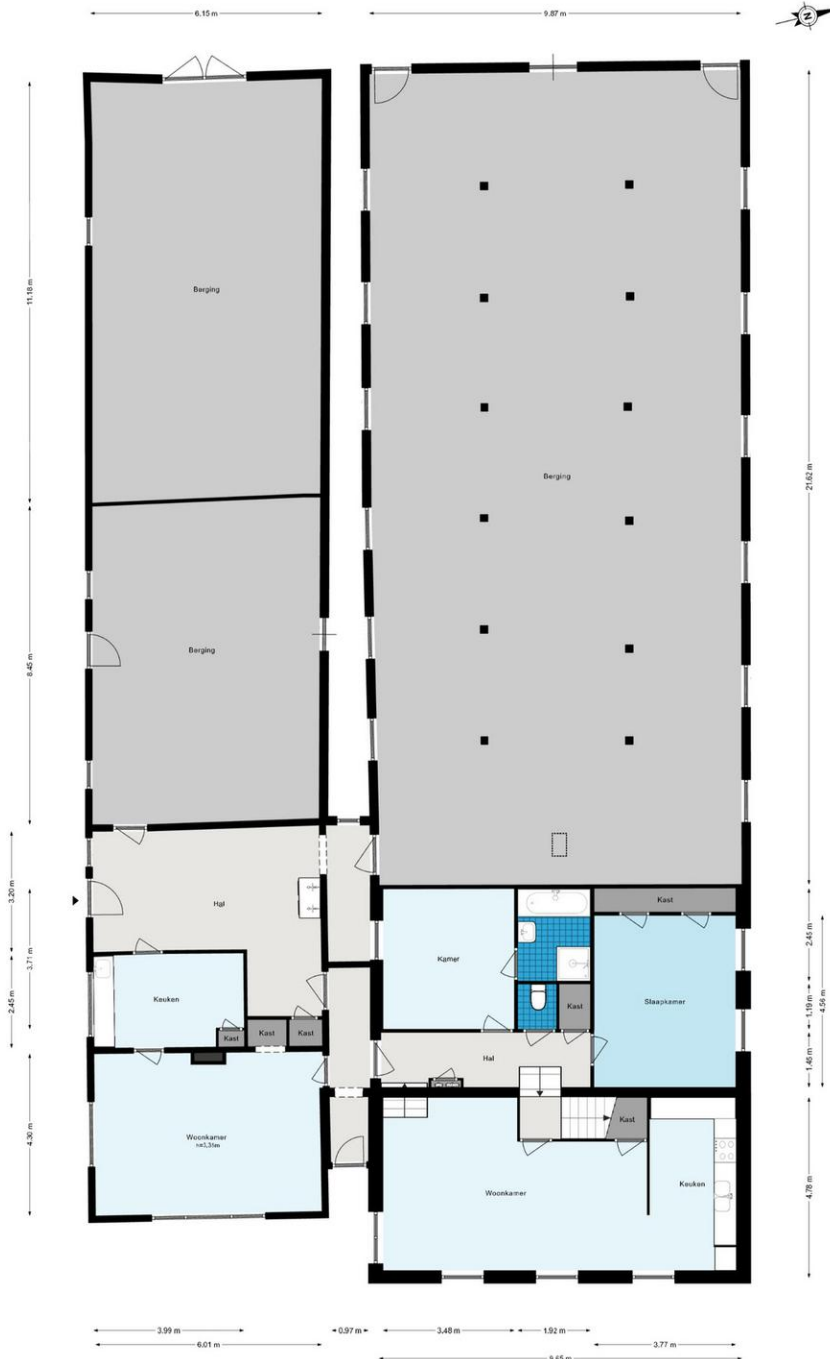


## Foto's



# Plattegrond

Ringdijk BP 1 - Amstelveen  
Begane grond

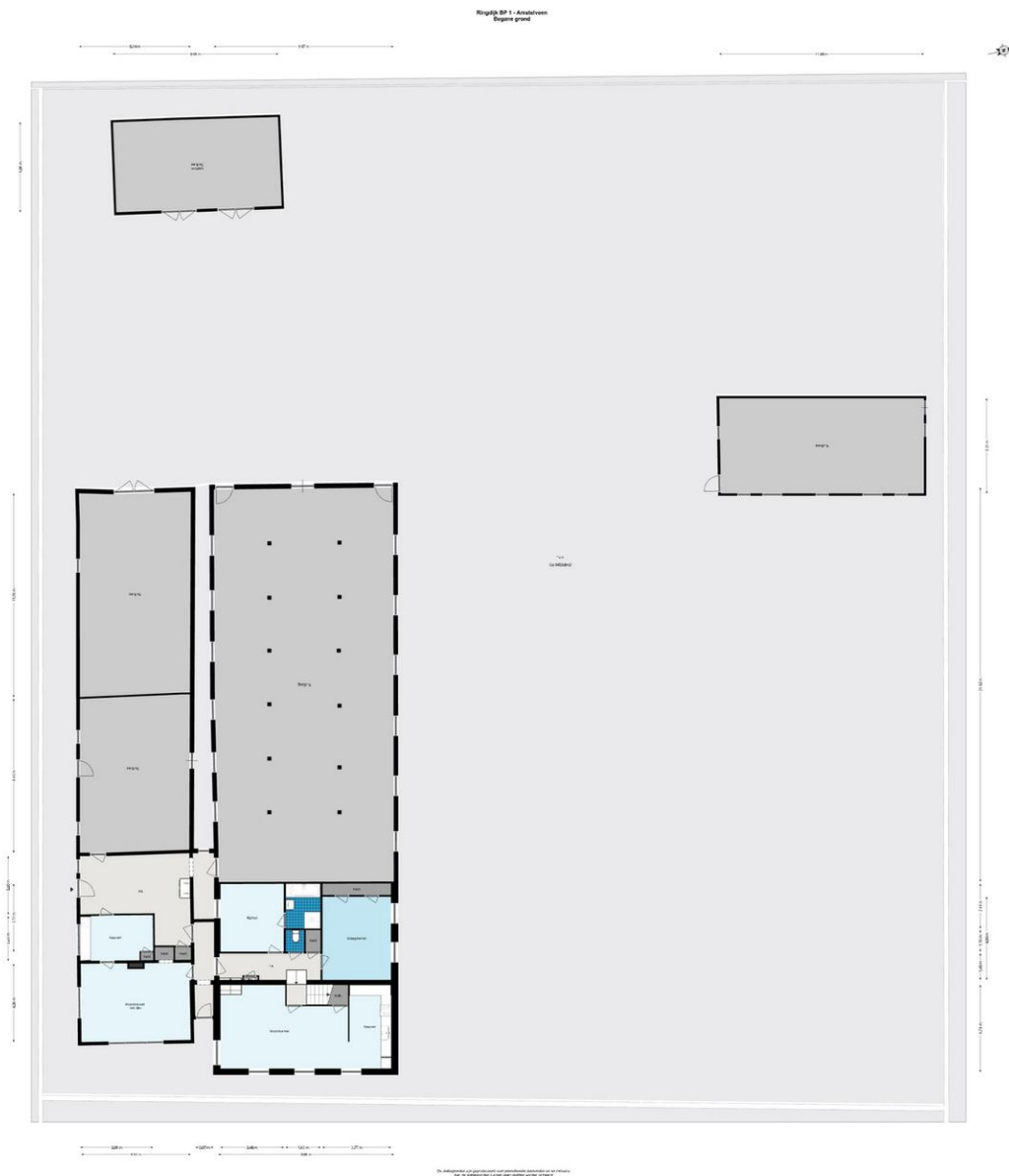


De plattegronden zijn geproduceerd voor promotionele doeleinden en ter indicatie.  
Aan de plattegronden kunnen geen rechten worden ontleend.  
© www.woningmedia.nl

Ringdijk BP 1 - 1186 WB Amstelveen

**Beekman Makelaardij o.g. B.V.**  
Rijnstraat 236 I  
1079 HV, AMSTERDAM  
Tel: 020-6792020  
E-mail: [info@beekman-makelaardij.nl](mailto:info@beekman-makelaardij.nl)  
[www.beekman-makelaardij.nl](http://www.beekman-makelaardij.nl)

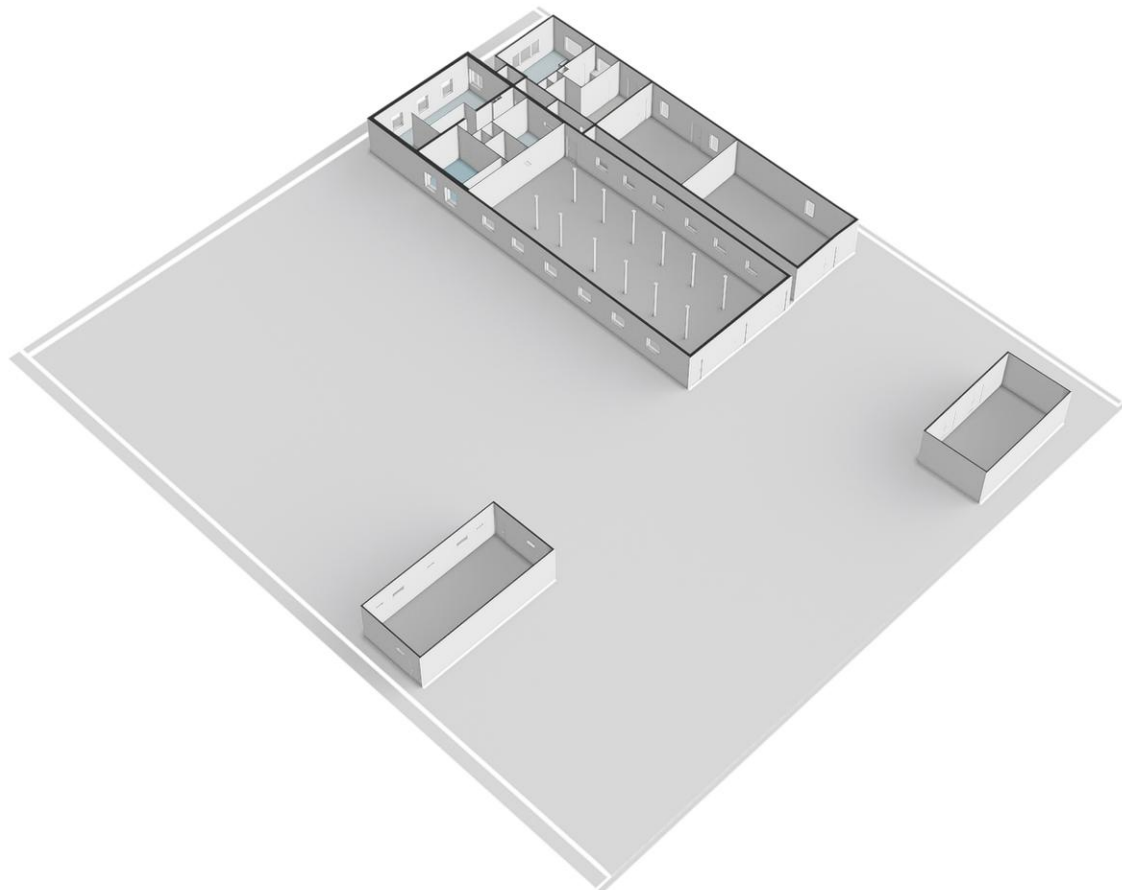
# Plattegrond



Ringdijk BP 1 - 1186 WB Amstelveen

**Beekman Makelaardij o.g. B.V.**  
Rijnstraat 236 I  
1079 HV, AMSTERDAM  
Tel: 020-6792020  
E-mail: [info@beekman-makelaardij.nl](mailto:info@beekman-makelaardij.nl)  
[www.beekman-makelaardij.nl](http://www.beekman-makelaardij.nl)

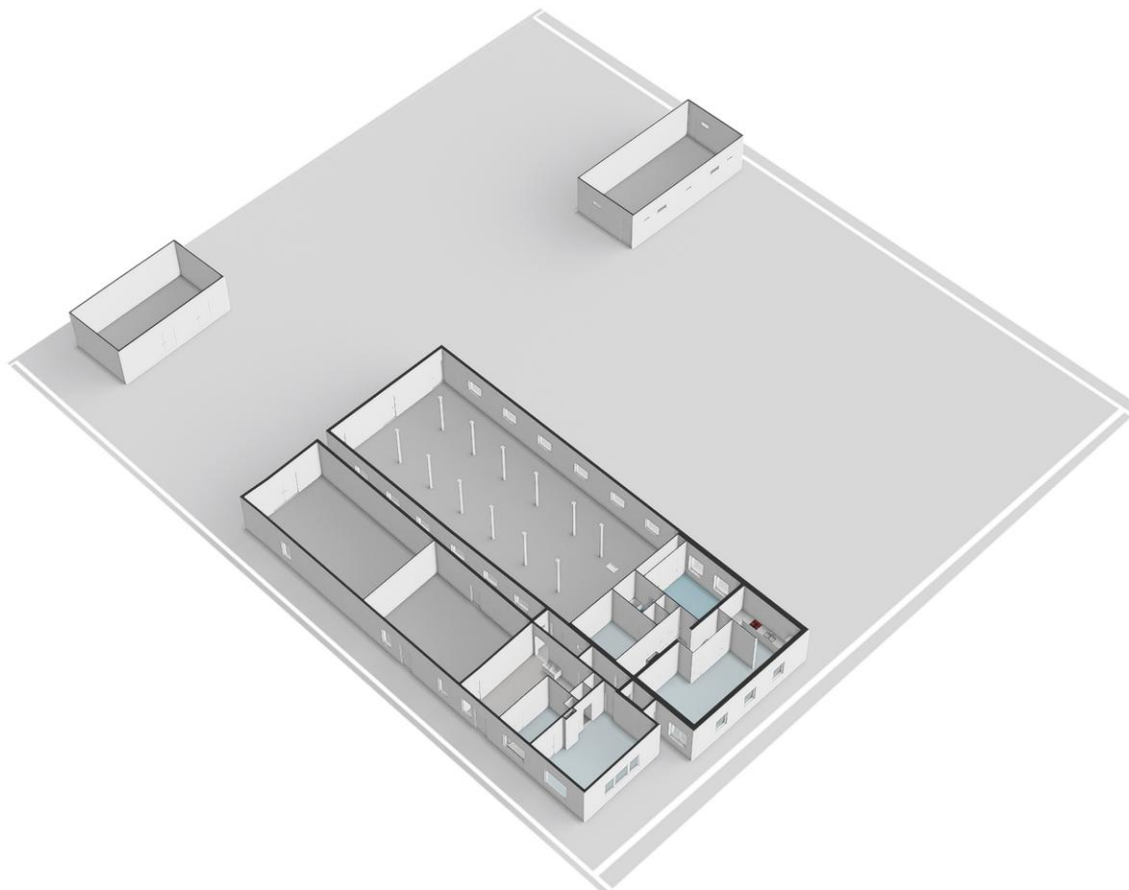
## Plattegrond



**Ringdijk BP 1 - 1186 WB Amstelveen**

**Beekman Makelaardij o.g. B.V.**  
Rijnstraat 236 I  
1079 HV, AMSTERDAM  
Tel: 020-6792020  
E-mail: [info@beekman-makelaardij.nl](mailto:info@beekman-makelaardij.nl)  
[www.beekman-makelaardij.nl](http://www.beekman-makelaardij.nl)

## Plattegrond



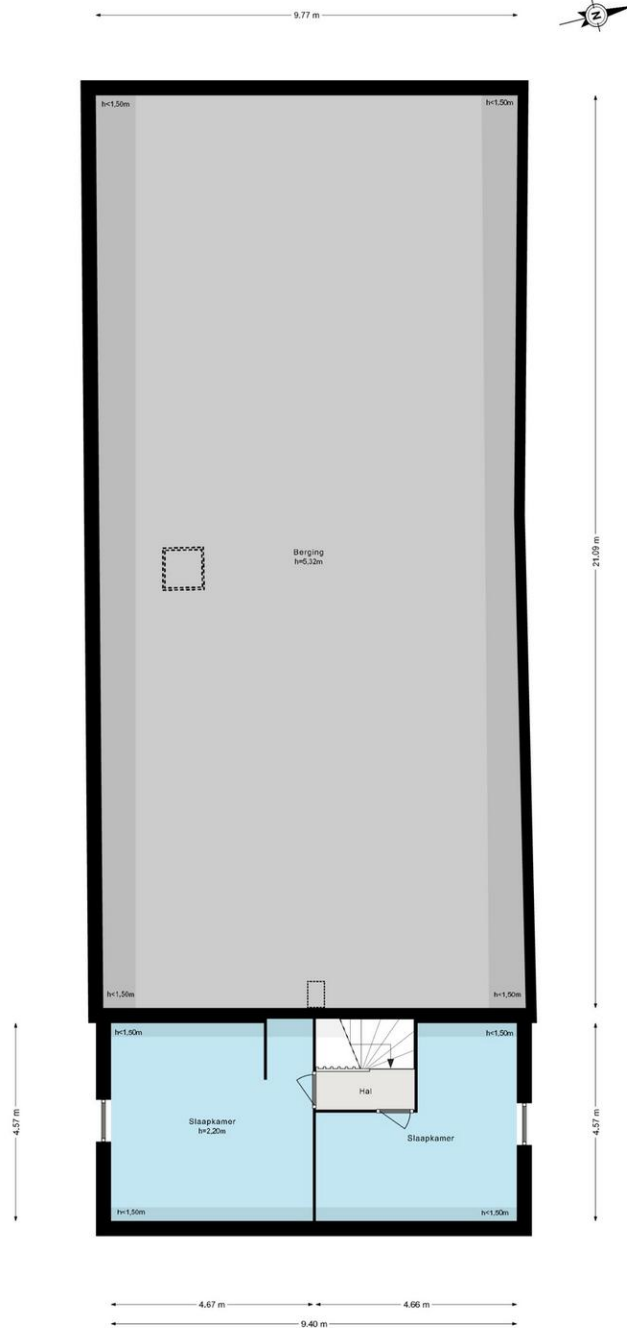
**Ringdijk BP 1 - 1186 WB Amstelveen**

**Beekman Makelaardij o.g. B.V.**  
Rijnstraat 236 I  
1079 HV, AMSTERDAM  
Tel: 020-6792020  
E-mail: [info@beekman-makelaardij.nl](mailto:info@beekman-makelaardij.nl)  
[www.beekman-makelaardij.nl](http://www.beekman-makelaardij.nl)



# Plattegrond

Ringdijk BP 1 - Amstelveen  
Eerste verdieping

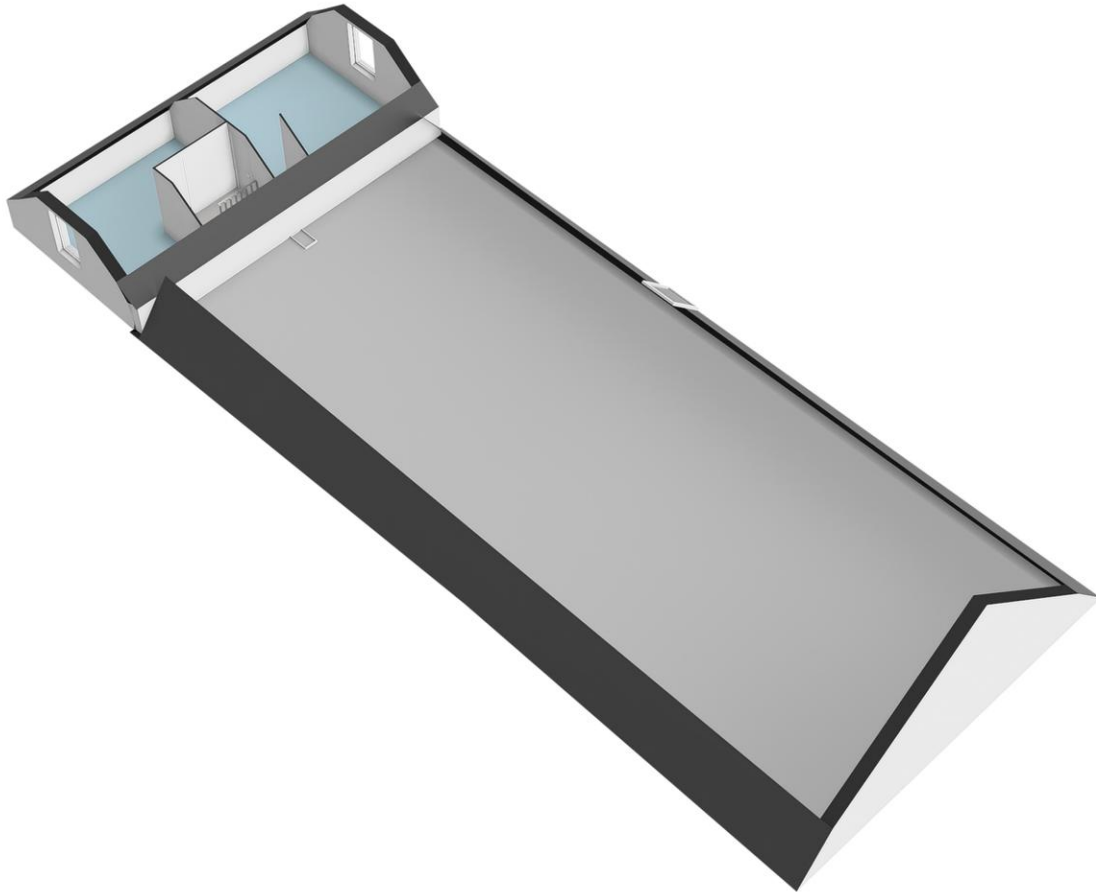


De plattegronden zijn geproduceerd voor promotionele doeleinden en ter indicatie.  
Aan de plattegronden kunnen geen rechten worden ontleend.  
© www.woningmedia.nl

Ringdijk BP 1 - 1186 WB Amstelveen

**Beekman Makelaardij o.g. B.V.**  
Rijnstraat 236 I  
1079 HV, AMSTERDAM  
Tel: 020-6792020  
E-mail: [info@beekman-makelaardij.nl](mailto:info@beekman-makelaardij.nl)  
[www.beekman-makelaardij.nl](http://www.beekman-makelaardij.nl)

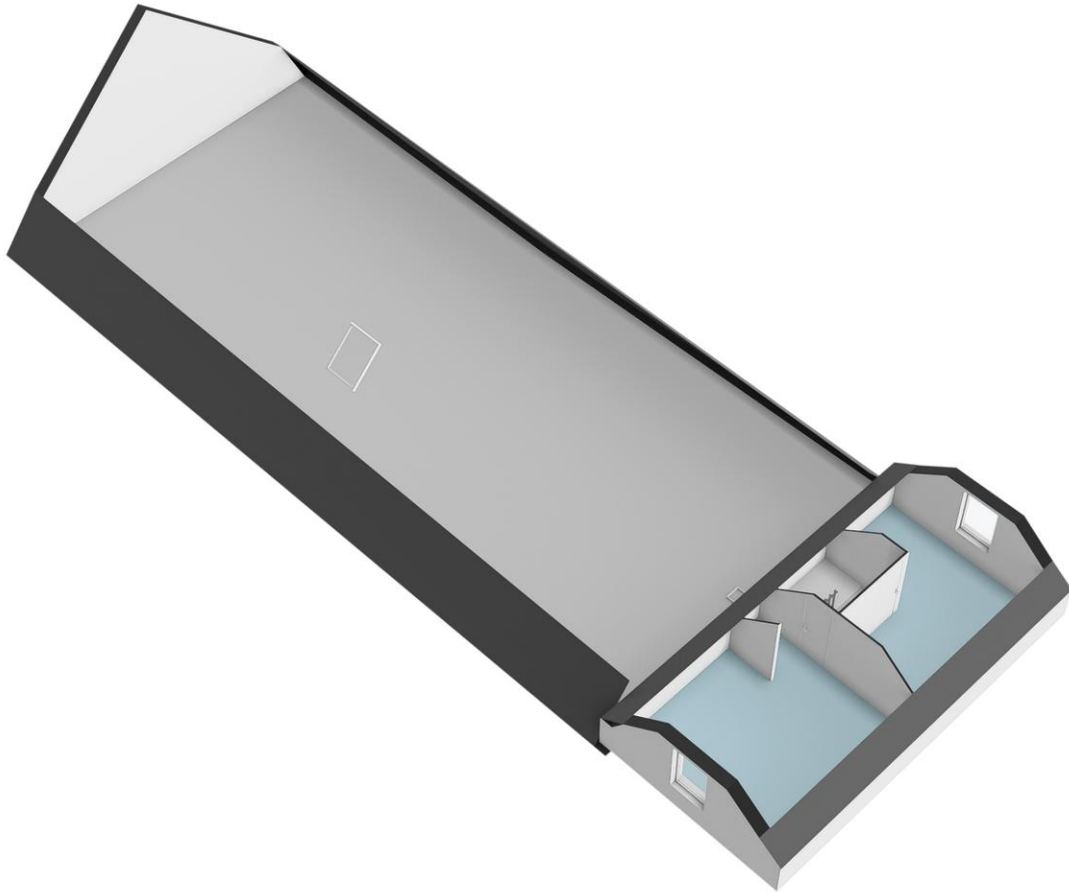
## Plattegrond



Ringdijk BP 1 - 1186 WB Amstelveen

Beekman Makelaardij o.g. B.V.  
Rijnstraat 236 I  
1079 HV, AMSTERDAM  
Tel: 020-6792020  
E-mail: [info@beekman-makelaardij.nl](mailto:info@beekman-makelaardij.nl)  
[www.beekman-makelaardij.nl](http://www.beekman-makelaardij.nl)

## Plattegrond

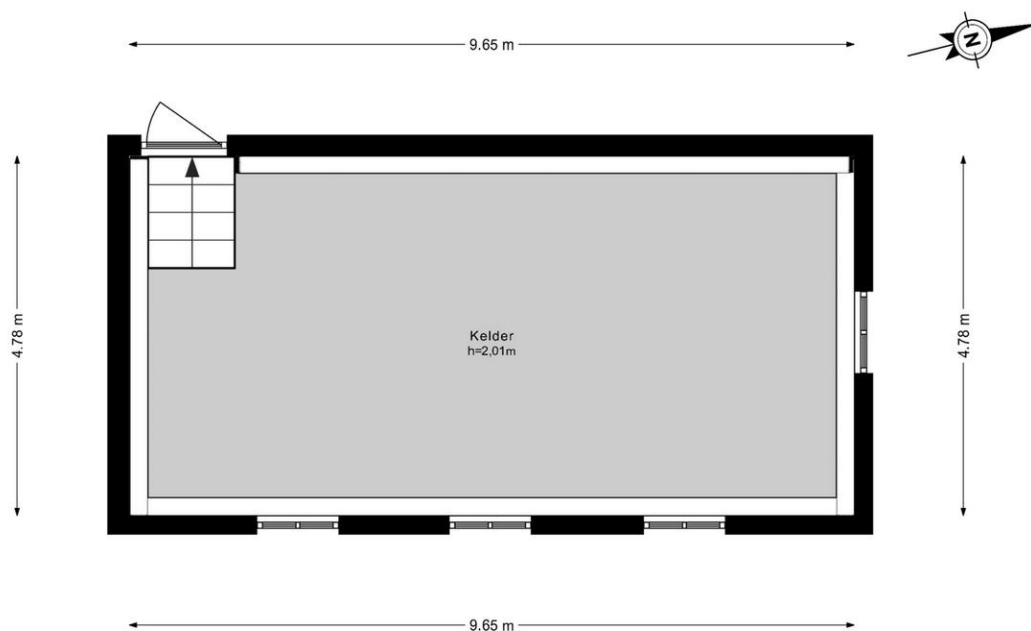


Ringdijk BP 1 - 1186 WB Amstelveen

Beekman Makelaardij o.g. B.V.  
Rijnstraat 236 I  
1079 HV, AMSTERDAM  
Tel: 020-6792020  
E-mail: [info@beekman-makelaardij.nl](mailto:info@beekman-makelaardij.nl)  
[www.beekman-makelaardij.nl](http://www.beekman-makelaardij.nl)

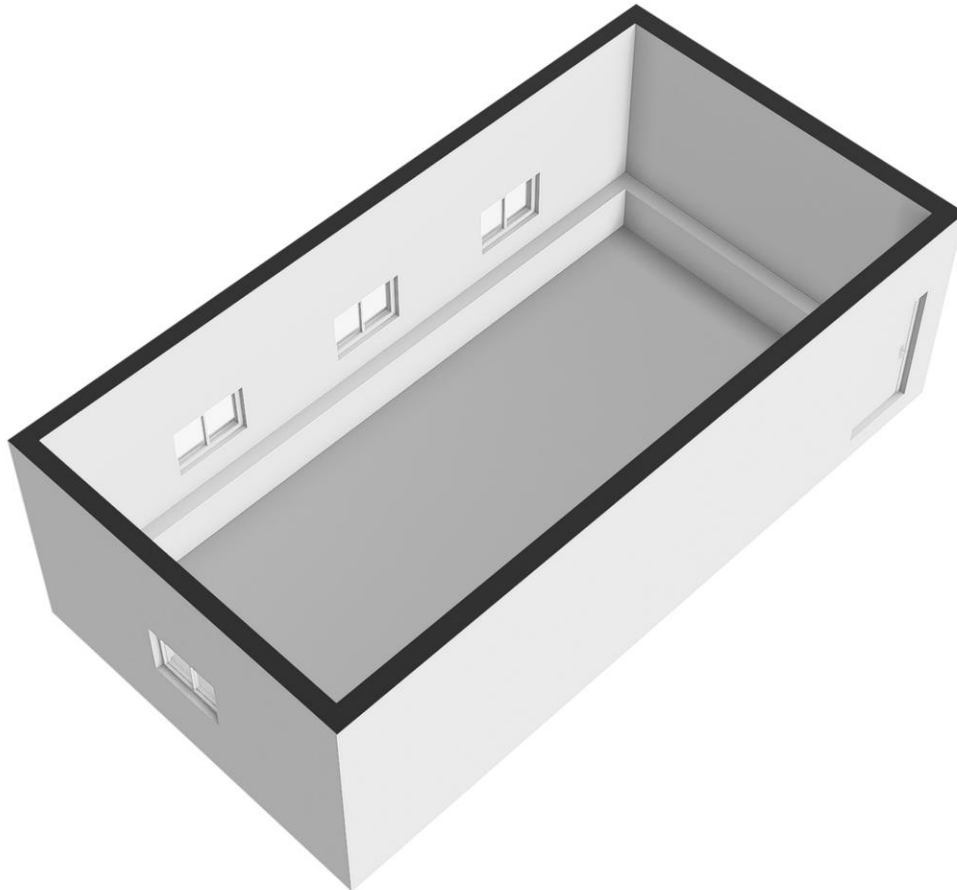
# Plattegrond

## Ringdijk BP 1 - Amstelveen Kelder



De plattegronden zijn geproduceerd voor promotionele doeleinden en ter indicatie.  
Aan de plattegronden kunnen geen rechten worden ontleend.  
© www.woningmedia.nl

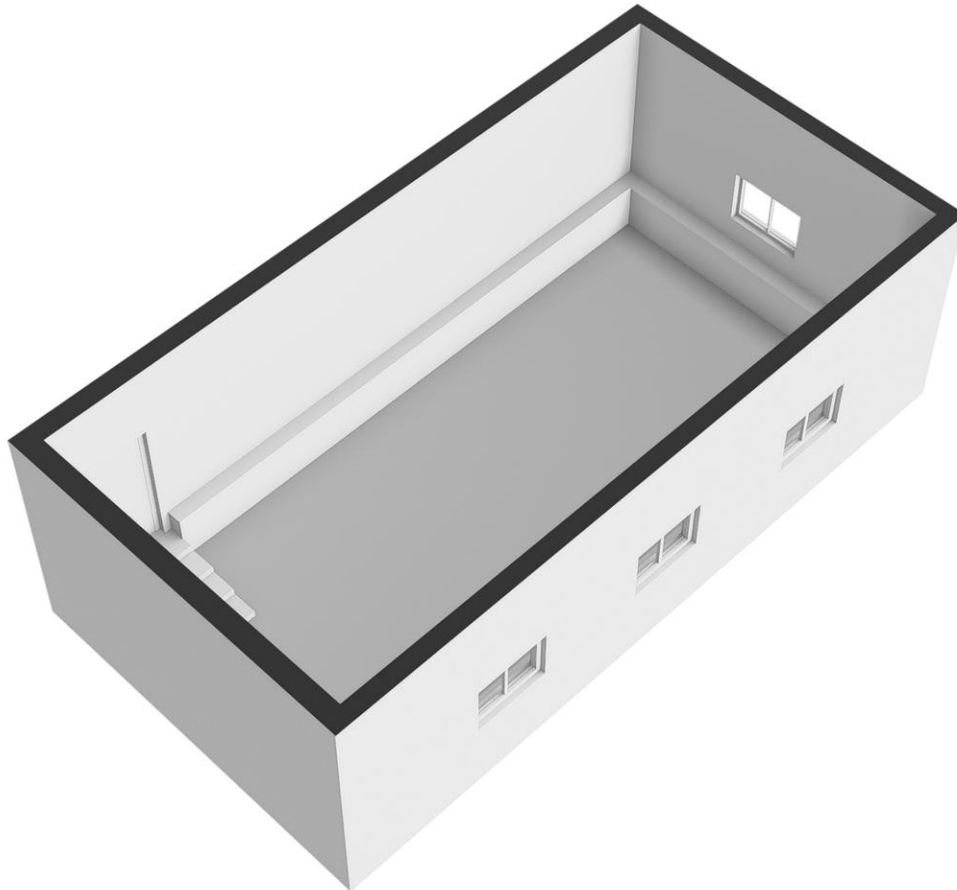
## Plattegrond



**Ringdijk BP 1 - 1186 WB Amstelveen**

**Beekman Makelaardij o.g. B.V.**  
Rijnstraat 236 I  
1079 HV, AMSTERDAM  
Tel: 020-6792020  
E-mail: [info@beekman-makelaardij.nl](mailto:info@beekman-makelaardij.nl)  
[www.beekman-makelaardij.nl](http://www.beekman-makelaardij.nl)

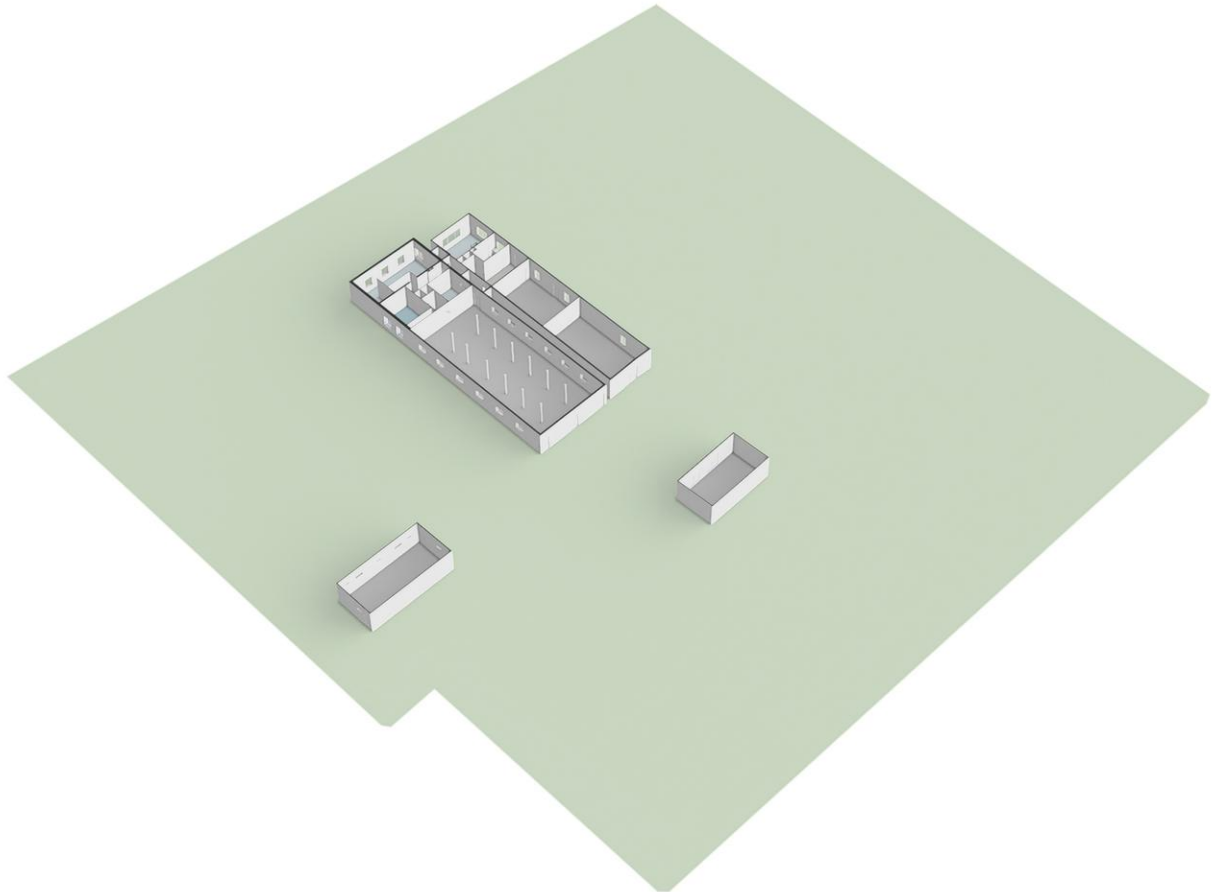
## Plattegrond



**Ringdijk BP 1 - 1186 WB Amstelveen**

**Beekman Makelaardij o.g. B.V.**  
Rijnstraat 236 I  
1079 HV, AMSTERDAM  
Tel: 020-6792020  
E-mail: [info@beekman-makelaardij.nl](mailto:info@beekman-makelaardij.nl)  
[www.beekman-makelaardij.nl](http://www.beekman-makelaardij.nl)

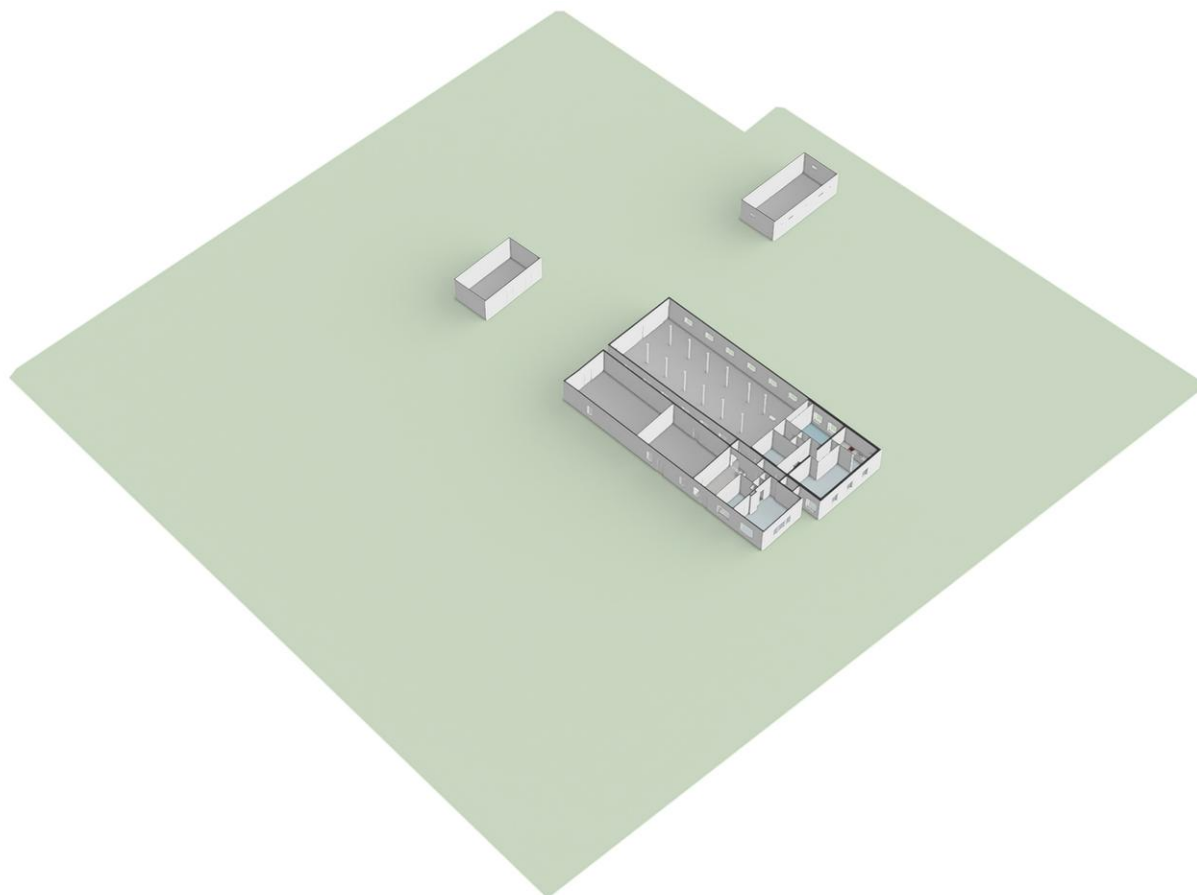
## Plattegrond



**Ringdijk BP 1 - 1186 WB Amstelveen**

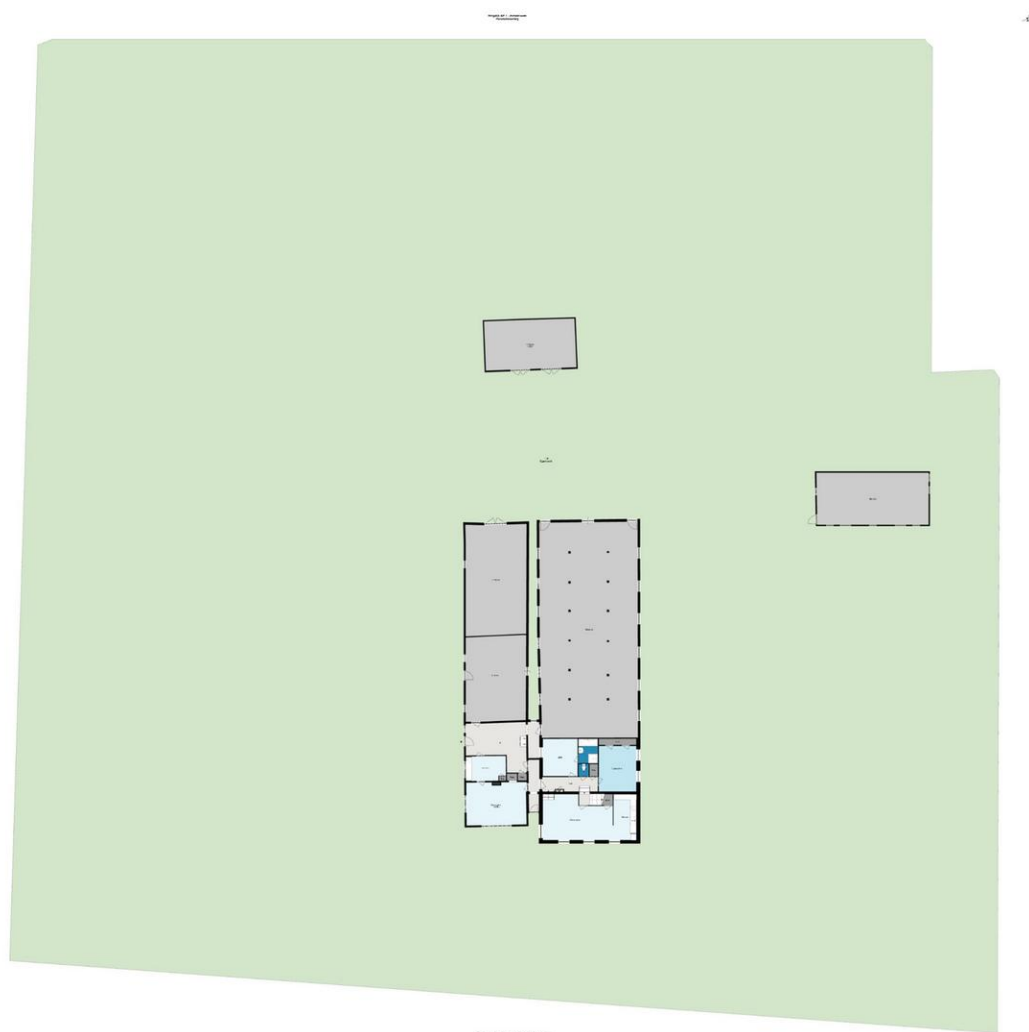
**Beekman Makelaardij o.g. B.V.**  
Rijnstraat 236 I  
1079 HV, AMSTERDAM  
Tel: 020-6792020  
E-mail: [info@beekman-makelaardij.nl](mailto:info@beekman-makelaardij.nl)  
[www.beekman-makelaardij.nl](http://www.beekman-makelaardij.nl)

## Plattegrond





## Plattegrond



Ringdijk BP 1 - 1186 WB Amstelveen

Beekman Makelaardij o.g. B.V.  
Rijnstraat 236 I  
1079 HV, AMSTERDAM  
Tel: 020-6792020  
E-mail: [info@beekman-makelaardij.nl](mailto:info@beekman-makelaardij.nl)  
[www.beekman-makelaardij.nl](http://www.beekman-makelaardij.nl)



## Kadastrale gegevens

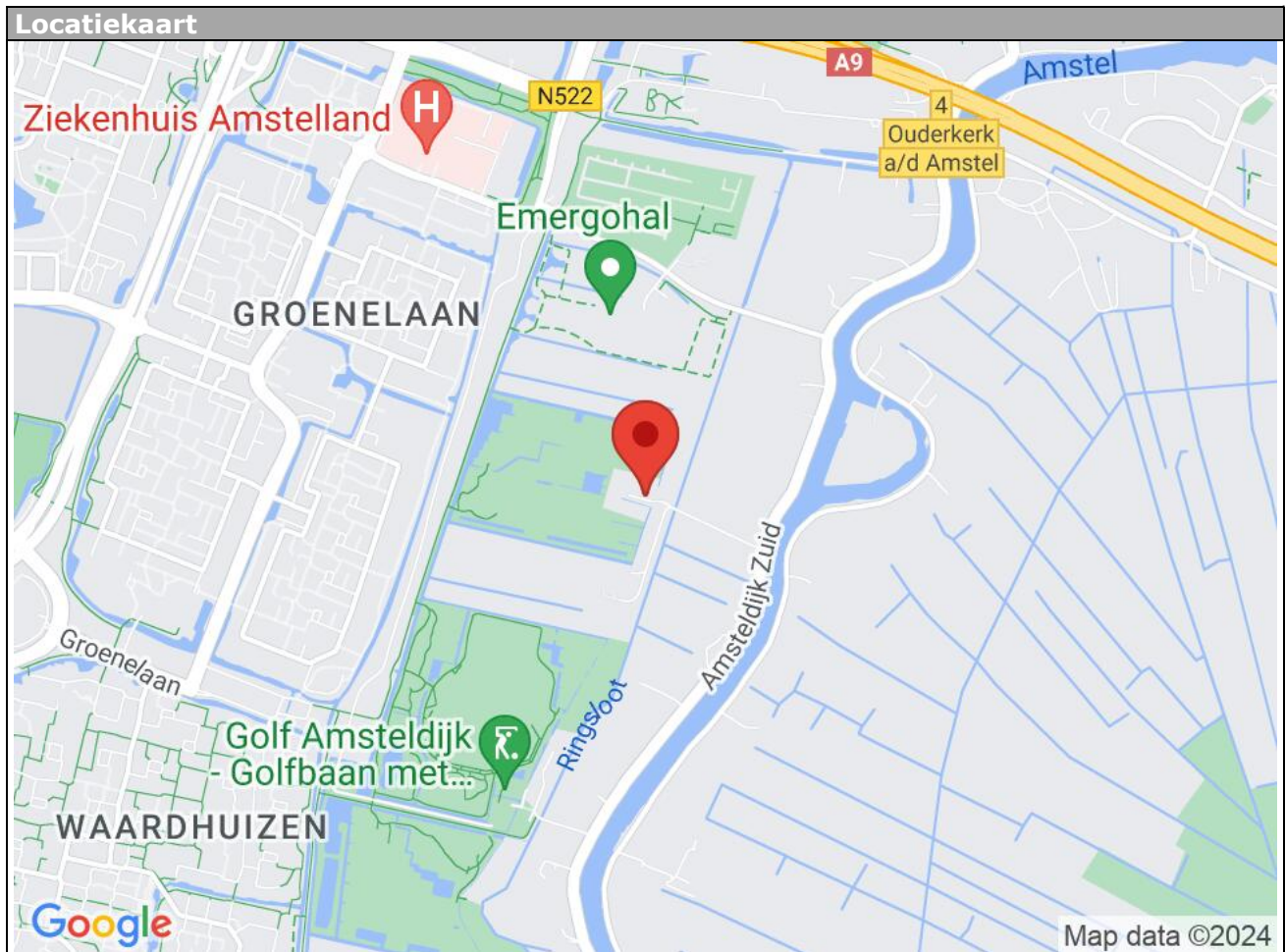
Adres	Ringdijk BP 1
Postcode / Plaats	1186 WB Amstelveen
Gemeente	Amstelveen
Sectie / Perceel	X / 307
Oppervlakte	9.105 m <sup>2</sup>
Soort	Volle eigendom

**Ringdijk BP 1 - 1186 WB Amstelveen**

**Beekman Makelaardij o.g. B.V.**  
**Rijnstraat 236 I**  
**1079 HV, AMSTERDAM**  
**Tel: 020-6792020**  
**E-mail: [info@beekman-makelaardij.nl](mailto:info@beekman-makelaardij.nl)**  
**[www.beekman-makelaardij.nl](http://www.beekman-makelaardij.nl)**

## Locatie

Adres gegevens	
Adres	Ringdijk BP 1
Postcode / plaats	1186 WB Amstelveen
Provincie	Noord-Holland



Ringdijk BP 1 - 1186 WB Amstelveen

Beekman Makelaardij o.g. B.V.  
Rijnstraat 236 I  
1079 HV, AMSTERDAM  
Tel: 020-6792020  
E-mail: [info@beekman-makelaardij.nl](mailto:info@beekman-makelaardij.nl)  
[www.beekman-makelaardij.nl](http://www.beekman-makelaardij.nl)

