



**Stadhouderslaan 1 E, 3761 EJ Soest**

**Vraagprijs € 975.000,00 kosten koper**



## Omschrijving

### ENGLISH TEXT BELOW

Hartje centrum Soest, zeer hoogwaardig afgewerkt hoekappartement met een gezellige royale serre, 2 parkeerplaatsen in de ondergelegen parkeergarage en een bijzonder ruime berging. De serre kan in een oogwenk worden omgetoverd tot een fantastisch zonnig buitenterras waar volop kan worden genoten van de zomerse dagen en avonden, de fijne omgeving en het mooie uitzicht, overdag op de gezellige winkelstraat en in de avond over de lichtjes van Soest. De woning, met oog voor detail afgewerkt, heeft een woonoppervlakte van 164 m<sup>2</sup> en ligt op de tweede en tevens bovenste verdieping van een kleinschalig appartementencomplex met slechts 5 royale woningen en een lift. De heerlijke en centrale ligging met het levendige centrum aan de voorzijde, het buitengebied aan de achterzijde en prachtige vrije zichtlijnen rondom maken deze woning uniek. Door het recente bouwjaar bent u verzekerd van het gebruik van kwalitatief uitstekende bouwmaterialen, goede isolatie en moderne technieken zoals een warmte terugwininstallatie. De woning heeft dan ook energielabel A+.

### INDELING

Met de auto rijdt u de ondergelegen, afgesloten parkeergarage in waar u de beschikking heeft over twee parkeerplaatsen. Op de begane grond is er een representatieve entree. Met de lift of trap bereikt u vanuit de parkeerkelder en begane grond de ruime centrale hal op de tweede verdieping. Deze hal wordt gedeeld met één andere woning. U komt binnen in een ruime ontvangsthall met een kastenwand waarachter naast technische installaties en veel bergruimte ook een garderoberuimte schuil gaat. Het grote gastentoilet is volledig betegeld in een warme kleurstelling en voorzien van een hangend closet en fonteinmeubel. De ruime woonkamer is zeer licht door de vele ramen aan twee zijden. Door de hogere ligging ervaart u hier veel privacy. Er is een sfeervolle gashaard en via de schuifpui heeft u toegang tot de serre annex terras met een mooie doorkijk op de Van Weedestraat, de winkelstraat van Soest. De (half)open keuken heeft een luxe en compleet L-vormig keukenblok met natuurstenen aanrechtblad, een vaatwasmachine, koelkast, vriezer met ijsblokmaschine, hetelucht-oven, afzuigkap en een kookplaat met 6 kookzones waarvan 2 op gas. De bijkeuken, met wasmachineaansluiting en veel extra opbergruimte, grenst direct aan de keuken. Er zijn 2 ruime slaapkamers. Bij binnenkomst van de masterbedroom springen de strakke kastenwanden aan weerszijden in het oog die voldoende bergruimte bieden voor een uitgebreide garderobe, gevolgd door het slaapgedeelte zelf. De badkamer is voorzien van een ruime inloopdouche met regenkop en aparte handdouche, dubbele wastafel met -meubel en separaat een tweede hangend closet. In de kelder is nog een zeer ruime berging voorzien van elektra, ideaal voor fietsen (die u eventueel meteen kunt opladen), vakantiespullen, golfassen en allerhande andere spullen.

### LIGGING

De woning ligt op de hoek Stadhouderslaan/Van Weedestraat. Wonen in het centrum van Soest betekent meer dan 100 winkels op loopafstand, van de bakker, slager, speciaalzaken, tot bekende ketens als Hema, Etos en Albert Heijn. U kunt hier ook genieten van een heerlijke lunch, kopje koffie of drankje in een van de gezellige horeca gelegenheden of op het terras. Prachtige uitgestrekte bossen en duinen zoals Baarnse Bos, Lange en Korte Duinen zijn op fietsafstand. Door de centrale ligging van Soest bent u met de auto zo in Amsterdam, Utrecht, Amersfoort en Hilversum. Treinstation Soestdijk, 300 m lopen vanaf de woning, heeft een

**Stadhouderslaan 1 E - 3761 EJ Soest**

**Beekman Makelaardij o.g. B.V.**  
**Rijnstraat 236 I**  
**1079 HV, AMSTERDAM**  
**Tel: 020-6792020**

**E-mail: [info@beekman-makelaardij.nl](mailto:info@beekman-makelaardij.nl)**  
**[www.beekman-makelaardij.nl](http://www.beekman-makelaardij.nl)**



rechtstreeks verbinding met Utrecht Centraal (23 minuten) en station Baarn, met goede aansluitende verbindingen naar het hele land.

#### VVE

VvE "De Stadhouders" bestaat uit 5 woningen op de eerste en tweede verdieping, 2 bedrijfsruimtes op de begane grond en parkeerplaatsen in de kelder. Het beheer van deze vereniging is uitbesteed aan een professionele administrateur. Er is een meerjarenonderhoudsplan en een onderhoudsreserve. Jaarlijks vindt er ook een ledenvergadering plaats. De servicekosten zijn € 334,61 per maand. In de servicekosten zijn naast onderhoudskosten, reservering groot onderhoud en opstalverzekering ook o.a. de schoonmaak van de gemeenschappelijke ruimtes en glasbewassing opgenomen.

#### DIVERSEN

- woonoppervlakte 163,5 m<sup>2</sup>
- serre/terras 10,3 m<sup>2</sup>
- externe berging 14,1 m<sup>2</sup>
- videofoon
- woning is geheel voorzien van airconditioning
- woning is geheel voorzien van larm
- mogelijkheid tweede badkamer
- bouwjaar 2016/2017
- oplevering in overleg

#### ENGLISH

In the heart of the center of Soest, very high-quality finished corner apartment with a cozy spacious conservatory, 2 parking spaces in the underground parking garage and a large storage room. The conservatory can be transformed in an instant into a fantastic sunny outdoor terrace where you can fully enjoy the summer days and evenings, the pleasant surroundings and the beautiful view, during the day on the pleasant shopping street and in the evening over the lights of Soest. The apartment, finished with an eye for detail, has a living area of 164 m<sup>2</sup> and is located on the second and top floor of a small-scale apartment complex with only 5 spacious apartments and an elevator. The wonderful and central location with the lively center at the front, the outside area at the rear and beautiful unobstructed sight lines all around make this apartment unique. Due to the recent construction year, you are assured of the use of excellent quality building materials, good insulation and modern techniques such as a heat recovery installation. The apartment therefore has energy label A +.

#### LAYOUT

By car you drive into the underground, closed parking garage where you have access to two parking spaces. On the ground floor there is a representative entrance. With the elevator or stairs you reach the spacious central hall on the second floor. This hall is shared with one other apartment. You enter a spacious reception hall with a cupboard wall behind which, in addition to technical installations and plenty of storage space, there is also a wardrobe space. The large guest toilet is fully tiled in a warm color scheme and equipped with a hanging closet and fountain furniture. The spacious living room is very light due to the many windows on two sides. Due to the higher location you will experience a lot of privacy here. There is an attractive gas fireplace and through the sliding door you have access to the conservatory annex terrace with a beautiful view of the Van Weestraat, the shopping street of Soest. The

**Stadhouderslaan 1 E - 3761 EJ Soest**

**Beekman Makelaardij o.g. B.V.**  
**Rijnstraat 236 I**  
**1079 HV, AMSTERDAM**  
**Tel: 020-6792020**  
**E-mail: [info@beekman-makelaardij.nl](mailto:info@beekman-makelaardij.nl)**  
**[www.beekman-makelaardij.nl](http://www.beekman-makelaardij.nl)**

(semi) open kitchen has a luxurious and complete L-shaped kitchen block with natural stone worktops, a dishwasher, refrigerator, freezer with ice maker, convection oven, extractor hood and a hob with 6 cooking zones, 2 of which are gas. The scullery, with washing machine connection and lots of extra storage space, is directly adjacent to the kitchen. There are 2 spacious bedrooms. Upon entering the master bedroom, the sleek cupboard walls on both sides catch the eye, which offer sufficient storage space for an extensive wardrobe, followed by the sleeping area itself. The bathroom has a spacious walk-in shower with rain head and separate hand shower, double sink with furniture and a separate second hanging closet. In the basement there is a very large storage room with electricity, ideal for bicycles (which you can charge immediately), holiday gear, golf bags and all kinds of other items.

#### LOCATION

The apartment is located on the corner of Stadhouderslaan/Van Weedestraat. Living in the center of Soest means more than 100 shops within walking distance, from the bakery, butcher, specialty shops, to well-known retail chains such as Hema, Etos and Albert Heijn. You can also enjoy a delicious lunch, cup of coffee or drink in one of the cozy catering establishments or on the terrace. Beautiful forests and dunes such as Baarnse Bos, Lange and Korte Duinen are within cycling distance. Due to the central location of Soest, you can easily reach Amsterdam, Utrecht, Amersfoort and Hilversum by car. Soestdijk railway station, a 300 m walk from the apartment, has a direct connection to Utrecht Central (23 minutes) and Baarn railway station, with good connecting connections to the entire country.

#### VVE

VvE "De Stadhouders" consists of 5 homes on the first and second floor, 2 business spaces on the ground floor and parking spaces in the basement. The management of this association is outsourced to a professional administrator. There is a multi-year maintenance plan and a maintenance reserve. A membership meeting is also held annually. The service costs are € 334,61 per month. In addition to maintenance costs, reservation for major maintenance and home insurance, the service costs also include cleaning of the common areas and window cleaning.

#### MISCELLANEOUS

- living area 163.5 m<sup>2</sup>
- conservatory/terrace 10.3 m<sup>2</sup>
- external storage room 14.1 m<sup>2</sup>
- videophone
- house is fully air-conditioned
- house is fully equipped with alarm
- possibility second bathroom
- year of construction 2016/2017
- Delivery in consultation

## Kenmerken

Object gegevens	
<b>Soort appartement</b>	Portiekflat
<b>Open portiek</b>	Nee
<b>Bouwjaar</b>	2017

Maten object	
<b>Aantal kamers</b>	3 kamers
<b>Aantal slaapkamers</b>	2 slaapkamer(s)
<b>Inhoud woning</b>	531 m <sup>3</sup>
<b>Gebruiksoppervlakte woonfunctie</b>	164 m <sup>2</sup>

Details	
<b>Ligging</b>	In centrum, vrij uitzicht
<b>Voorzieningen</b>	Mechanische ventilatie, Alarminstallatie, TV kabel, Lift, Airconditioning, Rookkanaal, Schuifpui
<b>Schuur / berging</b>	Box
<b>Garage</b>	Parkeerkelder
<b>Kabel</b>	Ja
<b>Buitenzonwering</b>	Nee

Energie	
<b>Energie label</b>	A+
<b>Verwarming</b>	C.V.-Ketel, Warmte terugwininstallatie
<b>Warmwater</b>	C.v.-ketel

Tuin gegevens	
<b>Tuin</b>	Geen tuin

## Foto's



Stadhouderslaan 1 E - 3761 EJ Soest

**Beekman Makelaardij o.g. B.V.**  
Rijnstraat 236 I  
1079 HV, AMSTERDAM  
Tel: 020-6792020  
E-mail: [info@beekman-makelaardij.nl](mailto:info@beekman-makelaardij.nl)  
[www.beekman-makelaardij.nl](http://www.beekman-makelaardij.nl)

## Foto's



## Foto's





## Foto's



**Stadhouderslaan 1 E - 3761 EJ Soest**

**Beekman Makelaardij o.g. B.V.  
Rijnstraat 236 I  
1079 HV, AMSTERDAM  
Tel: 020-6792020  
E-mail: [info@beekman-makelaardij.nl](mailto:info@beekman-makelaardij.nl)  
[www.beekman-makelaardij.nl](http://www.beekman-makelaardij.nl)**

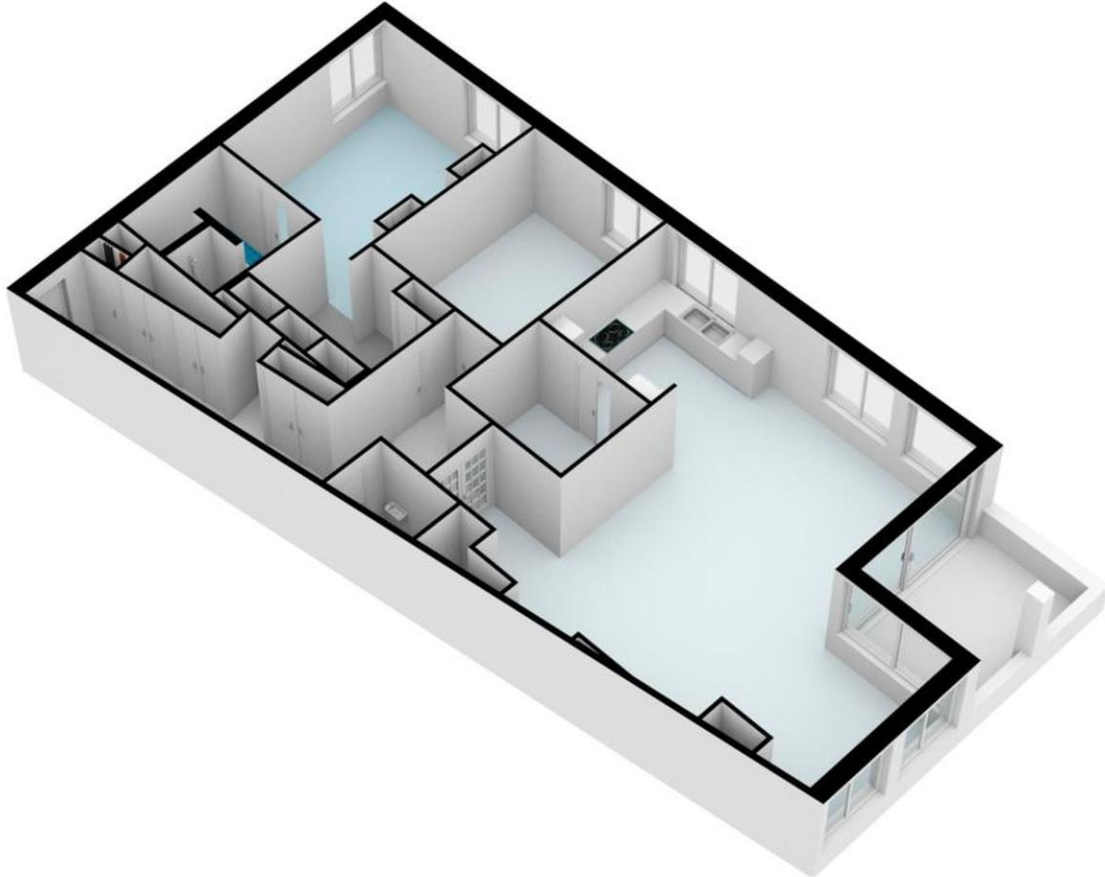
# Plattegrond



Stadhouderslaan 1 E - 3761 EJ Soest

**Beekman Makelaardij o.g. B.V.**  
Rijnstraat 236 I  
1079 HV, AMSTERDAM  
Tel: 020-6792020  
E-mail: info@beekman-makelaardij.nl  
www.beekman-makelaardij.nl

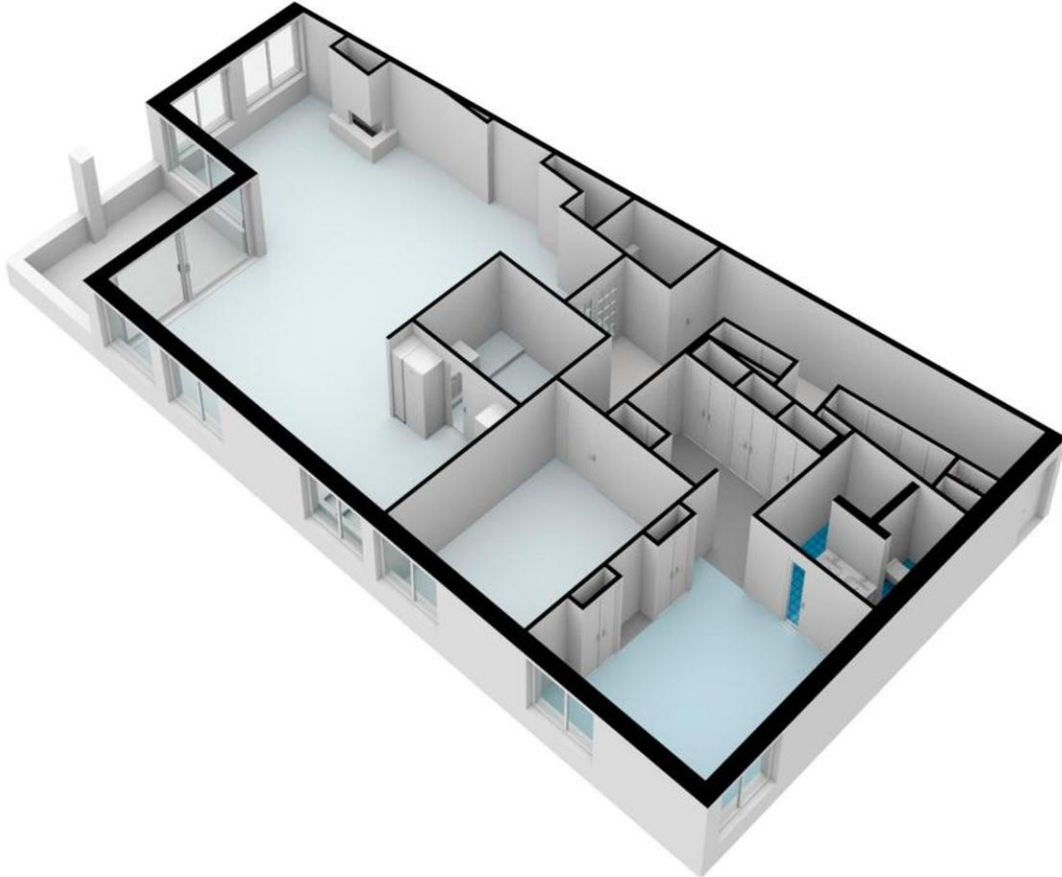
## Plattegrond



Stadhouderslaan 1 E - 3761 EJ Soest

Beekman Makelaardij o.g. B.V.  
Rijnstraat 236 I  
1079 HV, AMSTERDAM  
Tel: 020-6792020  
E-mail: [info@beekman-makelaardij.nl](mailto:info@beekman-makelaardij.nl)  
[www.beekman-makelaardij.nl](http://www.beekman-makelaardij.nl)

## Plattegrond



Stadhouderslaan 1 E - 3761 EJ Soest

Beekman Makelaardij o.g. B.V.  
Rijnstraat 236 I  
1079 HV, AMSTERDAM  
Tel: 020-6792020  
E-mail: [info@beekman-makelaardij.nl](mailto:info@beekman-makelaardij.nl)  
[www.beekman-makelaardij.nl](http://www.beekman-makelaardij.nl)

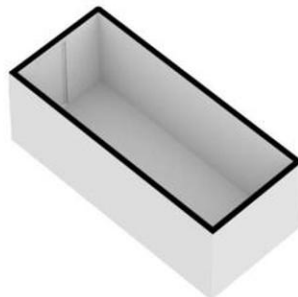


# Plattegrond

**Stadhouderslaan 1 E - 3761 EJ Soest**

**Beekman Makelaardij o.g. B.V.**  
**Rijnstraat 236 I**  
**1079 HV, AMSTERDAM**  
**Tel: 020-6792020**  
**E-mail: [info@beekman-makelaardij.nl](mailto:info@beekman-makelaardij.nl)**  
**[www.beekman-makelaardij.nl](http://www.beekman-makelaardij.nl)**

## Plattegrond



## Plattegrond





## Kadastrale gegevens

Adres	Stadhouderslaan 1 E
Postcode / Plaats	3761 EJ Soest
Gemeente	Soest
Sectie / Perceel	A / 5865
Indexnummer	6
Soort	Volle eigendom

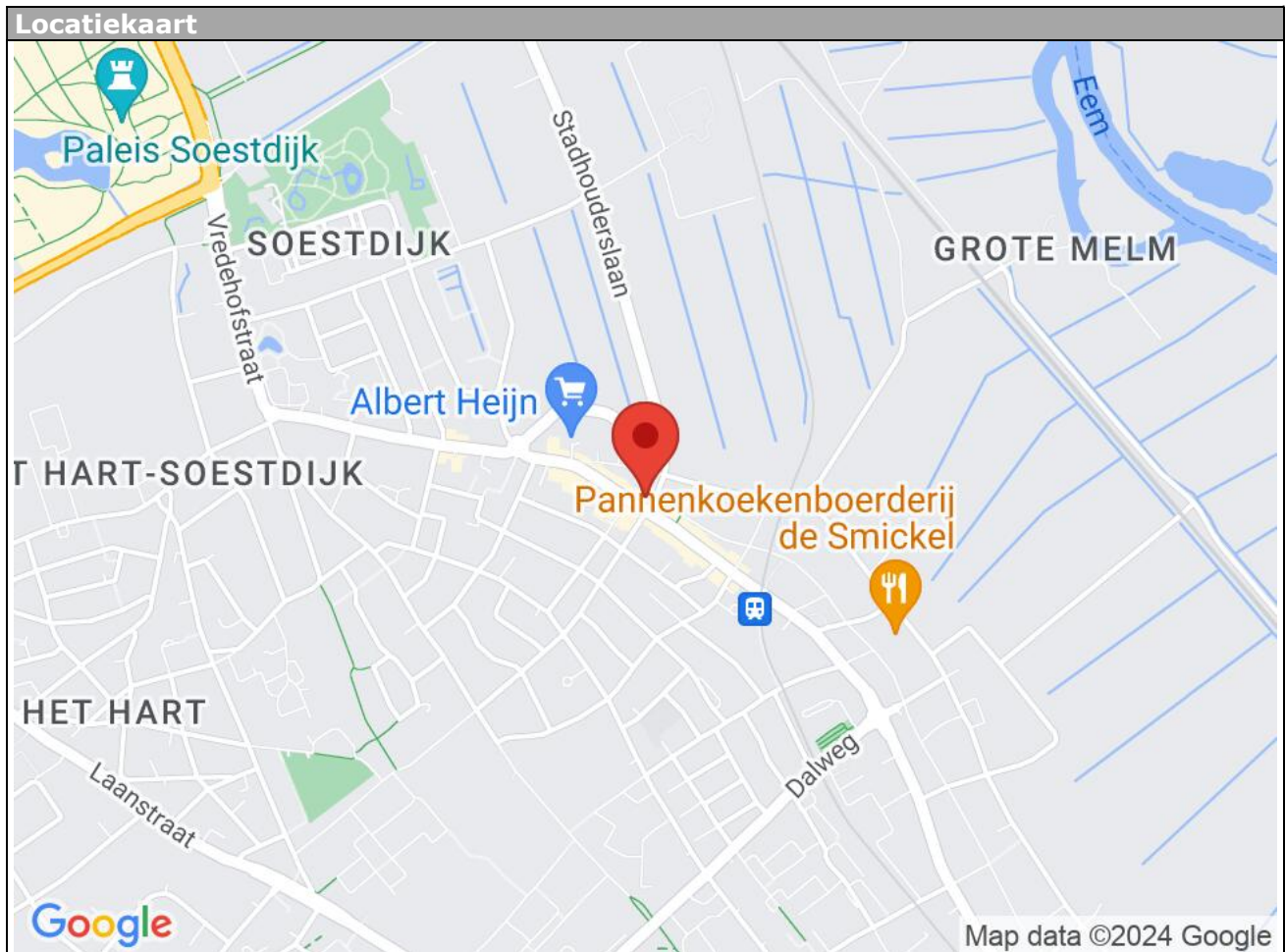
**Stadhouderslaan 1 E - 3761 EJ Soest**

**Beekman Makelaardij o.g. B.V.**  
**Rijnstraat 236 I**  
**1079 HV, AMSTERDAM**  
**Tel: 020-6792020**  
**E-mail: [info@beekman-makelaardij.nl](mailto:info@beekman-makelaardij.nl)**  
**[www.beekman-makelaardij.nl](http://www.beekman-makelaardij.nl)**



## Locatie

Adres gegevens	
Adres	Stadhouderslaan 1 E
Postcode / plaats	3761 EJ Soest
Provincie	Utrecht



Stadhouderslaan 1 E - 3761 EJ Soest

Beekman Makelaardij o.g. B.V.  
Rijnstraat 236 I  
1079 HV, AMSTERDAM  
Tel: 020-6792020  
E-mail: [info@beekman-makelaardij.nl](mailto:info@beekman-makelaardij.nl)  
[www.beekman-makelaardij.nl](http://www.beekman-makelaardij.nl)



