



Admiraal De Ruijterweg 315 3, 1055 LX Amsterdam

Vraagprijs € 450.000,00 kosten koper



Omschrijving

ENGLISH TEXT BELOW

Ruim 3-kamerappartement met een zonnig balkon en vrij uitzicht aan achterzijde. De woning is centraal gelegen op loopafstand van winkels en openbaar vervoer. De erfpacht van deze woning is EEUWIGDUREND afgekocht.

INDELING

Gemeenschappelijk trappenhuis

Woningentree op de derde verdieping; hal; ruime woonkamer met open keuken voorzien van enige inbouwapparatuur, Frans balkon aan voorzijde en toegang tot het balkon aan de achterzijde; slaapkamer achterzijde met toegang tot balkon; slaapkamer voorzijde met kastenwand; badkamer met ligbad en wastafelmeubel en eveneens met toegang tot balkon; toilet; balkon over de volledige breedte en gelegen op het zuidwesten.

LIGGING

De woning ligt in het veelzijdige Bos en Lommer aan een doorgaande weg. De halte voor de tram naar het centrum, Oost en station Sloterdijk ligt praktisch voor de deur. Om de hoek vindt u het cultuurcentrum podium Mozaïk en de winkelgebieden Bos en Lommerweg en Bos en Lommerplein. Hier is een groot winkelaanbod waaronder diverse supermarkten, bakkers, slager, boekhandel, toko etc. In 10 minuten fietst u naar het centrum. In de buurt zijn diverse scholen en speelgelegenheden voor kinderen waaronder het Wachterliedplantsoen met kinderboerderij en speeltuin en het aangrenzende Erasmuspark. Met de auto is er een uitstekende aansluiting op de Ringweg A10. Bos en Lommer, tegenwoordig ook wel Bolo genoemd, heeft zich ontwikkeld tot een trendy wijk waar het heerlijk wonen is.

ERFPACHT

De erfpacht is eeuwigdurend afgekocht. U betaalt dus nu en in de toekomst GEEN canon.

DIVERSEN

- woonoppervlakte 69,5 m²
- bouwjaar 1922
- dubbele beglazing
- centrale verwarming met combi-ketel, hoogrendement (hr), bouwjaar 2006
- servicekosten € 111,03 per maand
- in de koopakte zal een asbestclausule, ouderdomsclausule en een clausule dat de woning nimmer door de eigenaar is bewoond (niet-bewonersclausule) worden opgenomen

ENGLISH

Spacious 3-room apartment with a sunny balcony and unobstructed view at the rear. The house is centrally located within walking distance of shops and public transport. The leasehold of this house has been bought off FOREVER.

LAYOUT

Communal stairwell

Housing entrance on the third floor; hall; spacious living room with open kitchen with some

**Admiraal De Ruijterweg 315 3 - 1055 LX
Amsterdam**

Beekman Makelaardij o.g. B.V.
Rijnstraat 236 I
1079 HV, AMSTERDAM
Tel: 020-6792020
E-mail: info@beekman-makelaardij.nl
www.beekman-makelaardij.nl

built-in appliances, French balcony at the front and access to the balcony at the rear; rear bedroom with access to balcony; front bedroom with closet and; bathroom with bath and washbasin and also with access to balcony; toilet; balcony over the full width and located on the southwest.

LOCATION

The house is located in the versatile Bos en Lommer on a main road. The stop for the tram to the center, East and Sloterdijk station is practically on the doorstep. Around the corner you will find the cultural center podium Mozaïk and the shopping areas Bos en Lommerweg and Bos en Lommerplein. There is a wide range of shops here, including various supermarkets, bakers, butchers, bookstores, toko, etc. You can cycle to the center in 10 minutes. There are various schools and play opportunities for children in the area, including the Wachterliedplantsoen with a petting zoo and playground and the adjacent Erasmus Park. By car there is an excellent connection to the A10 ring road. Bos en Lommer, nowadays also called Bolo, has developed into a trendy neighborhood where it is wonderful to live.

GROUND LEASE

The lease has been bought off perpetually. So you pay NO ground rent now and in the future.

MISCELLANEOUS

- living area 69.5 m²
- construction year 1922
- double glass
- central heating with combi boiler, high efficiency (hr), built in 2006
- service costs € 111.03 per month
- the purchase deed will contain an asbestos clause, an old age clause and a clause that the property is
has never been occupied by the owner (non-resident clause) are included

Kenmerken

Object gegevens	
Soort appartement	Bovenwoning
Open portiek	Nee
Bouwjaar	1922

Maten object	
Aantal kamers	3 kamers
Aantal slaapkamers	2 slaapkamer(s)
Inhoud woning	212 m ³
Gebruiksoppervlakte woonfunctie	70 m ²

Details	
Voorzieningen	Frans balkon
Garage	Geen garage
Kabel	Nee
Buitenzonwering	Nee

Energie	
Energielabel	C
Isolatie	Dubbel glas
Verwarming	C.V.-Ketel
Warmwater	C.v.-ketel
C.V.-ketel	uit 2006, eigendom

Tuin gegevens	
Tuin	Geen tuin

Foto's



**Admiraal De Ruijterweg 315 3 - 1055 LX
Amsterdam**

**Beekman Makelaardij o.g. B.V.
Rijnstraat 236 I
1079 HV, AMSTERDAM
Tel: 020-6792020
E-mail: info@beekman-makelaardij.nl
www.beekman-makelaardij.nl**

Foto's



Foto's



Foto's



**Admiraal De Ruijterweg 315 3 - 1055 LX
Amsterdam**

**Beekman Makelaardij o.g. B.V.
Rijnstraat 236 I
1079 HV, AMSTERDAM
Tel: 020-6792020
E-mail: info@beekman-makelaardij.nl
www.beekman-makelaardij.nl**

Foto's

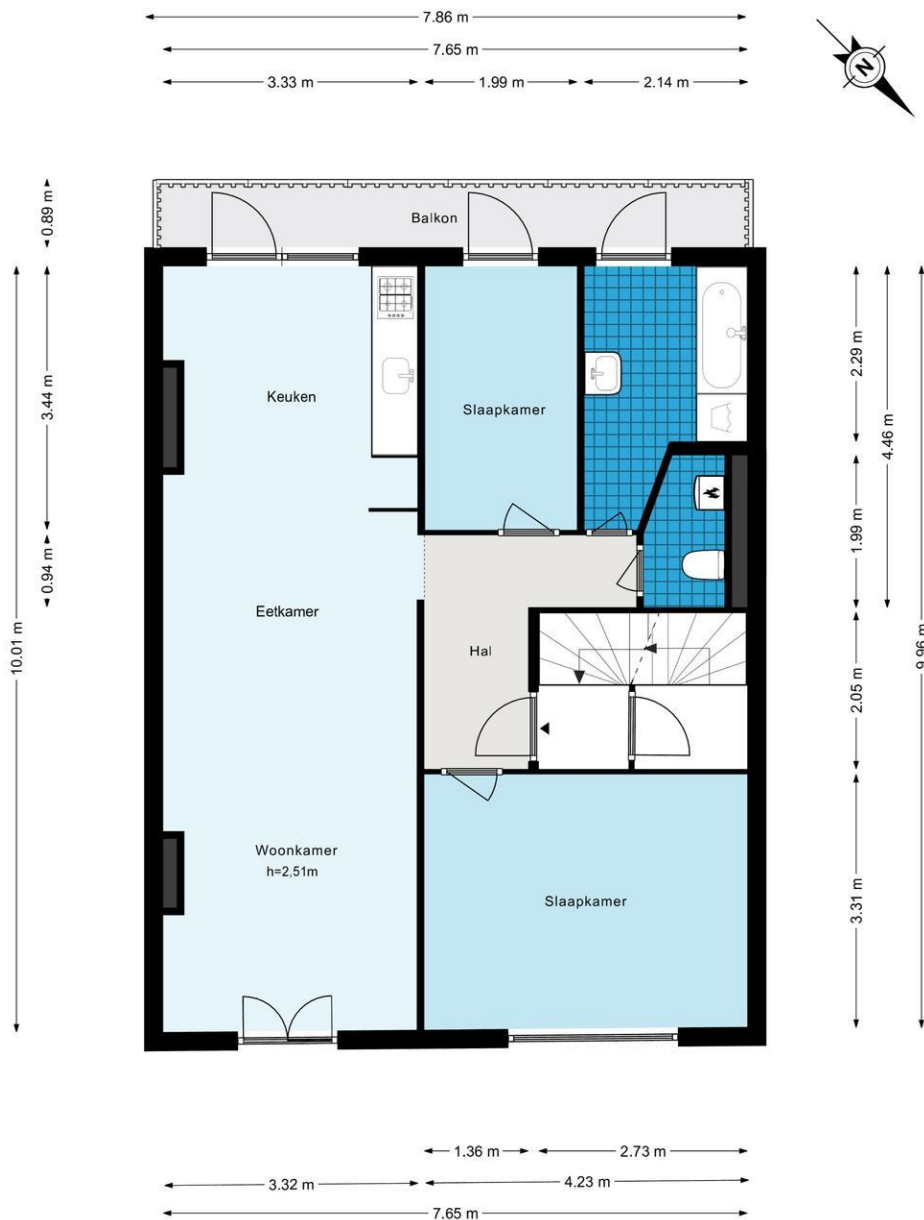


**Admiraal De Ruijterweg 315 3 - 1055 LX
Amsterdam**

**Beekman Makelaardij o.g. B.V.
Rijnstraat 236 I
1079 HV, AMSTERDAM
Tel: 020-6792020
E-mail: info@beekman-makelaardij.nl
www.beekman-makelaardij.nl**

Plattegrond

Admiraal de Ruijterweg 315-3 - Amsterdam
Derde verdieping

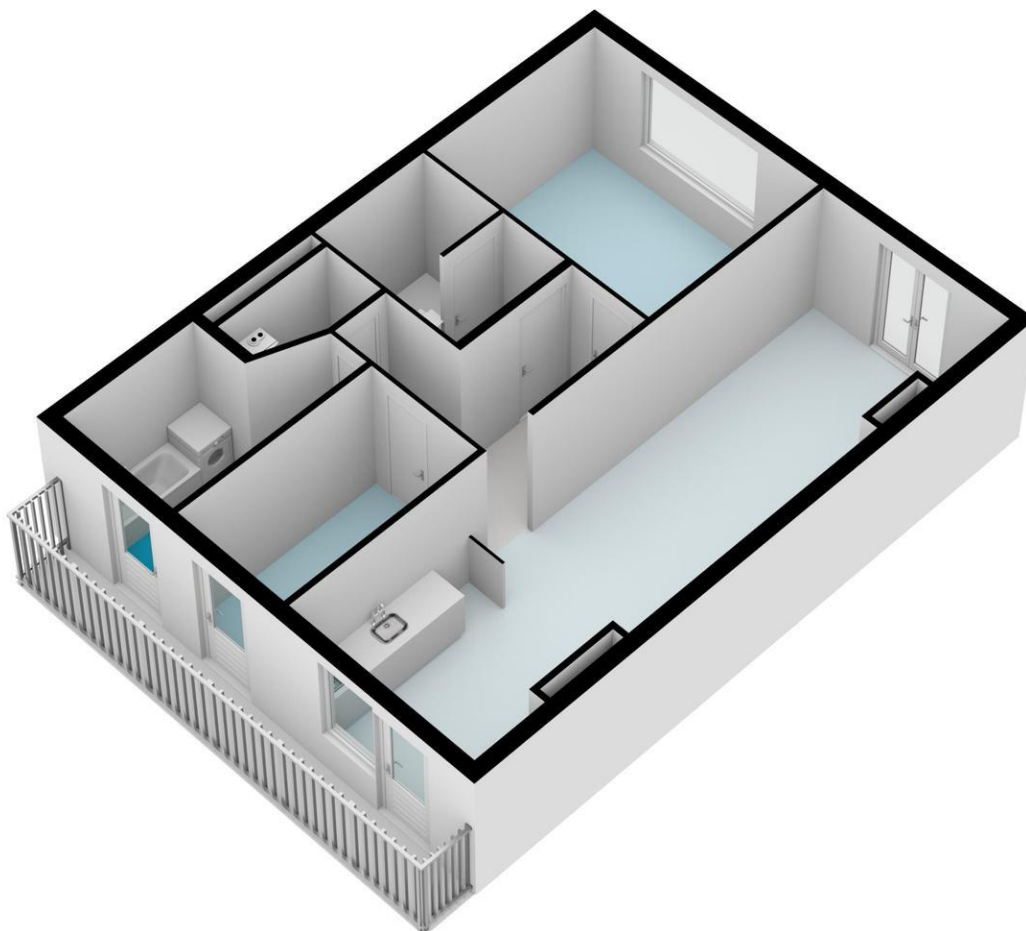


De plattegronden zijn geproduceerd voor promotionele doeleinden en ter indicatie.
Aan de plattegronden kunnen geen rechten worden ontleend.
© www.woningmedia.nl

Admiraal De Ruijterweg 315 3 - 1055 LX
Amsterdam

Beekman Makelaardij o.g. B.V.
Rijnstraat 236 I
1079 HV, AMSTERDAM
Tel: 020-6792020
E-mail: info@beekman-makelaardij.nl
www.beekman-makelaardij.nl

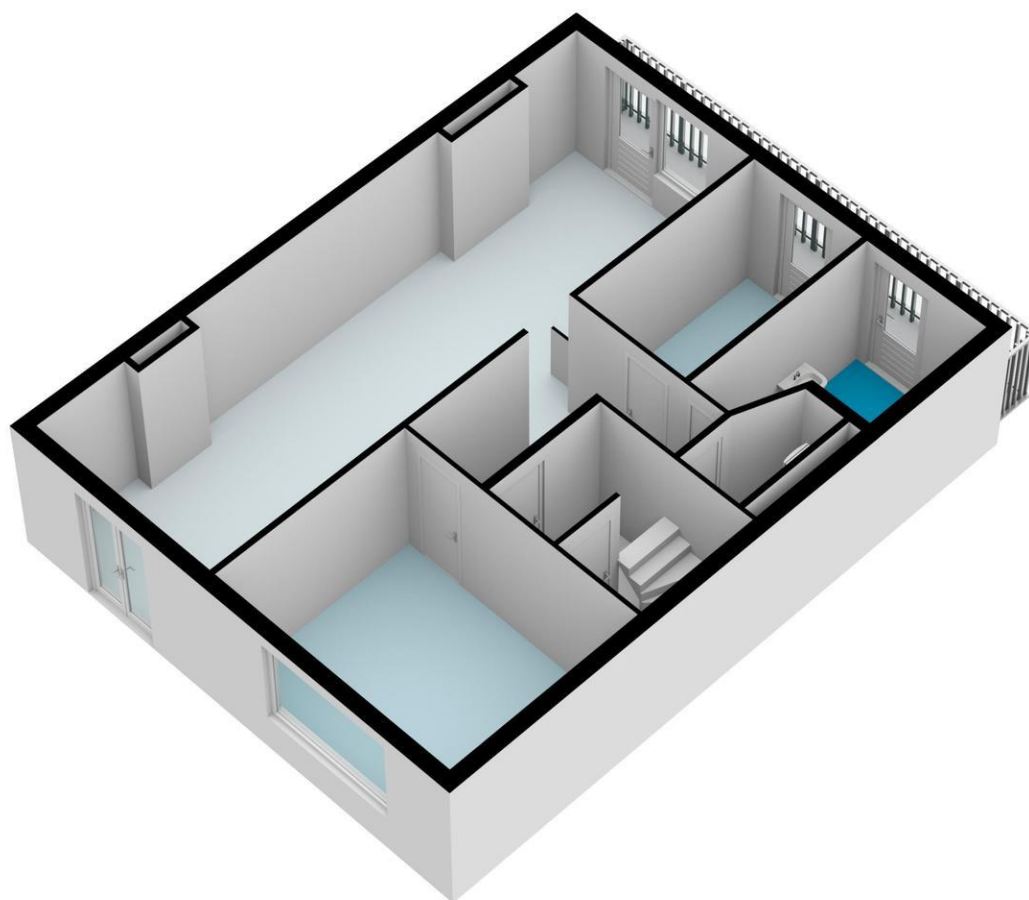
Plattegrond



**Admiraal De Ruijterweg 315 3 - 1055 LX
Amsterdam**

**Beekman Makelaardij o.g. B.V.
Rijnstraat 236 I
1079 HV, AMSTERDAM
Tel: 020-6792020
E-mail: info@beekman-makelaardij.nl
www.beekman-makelaardij.nl**

Plattegrond



**Admiraal De Ruijterweg 315 3 - 1055 LX
Amsterdam**

**Beekman Makelaardij o.g. B.V.
Rijnstraat 236 I
1079 HV, AMSTERDAM
Tel: 020-6792020
E-mail: info@beekman-makelaardij.nl
www.beekman-makelaardij.nl**



Kadastrale gegevens

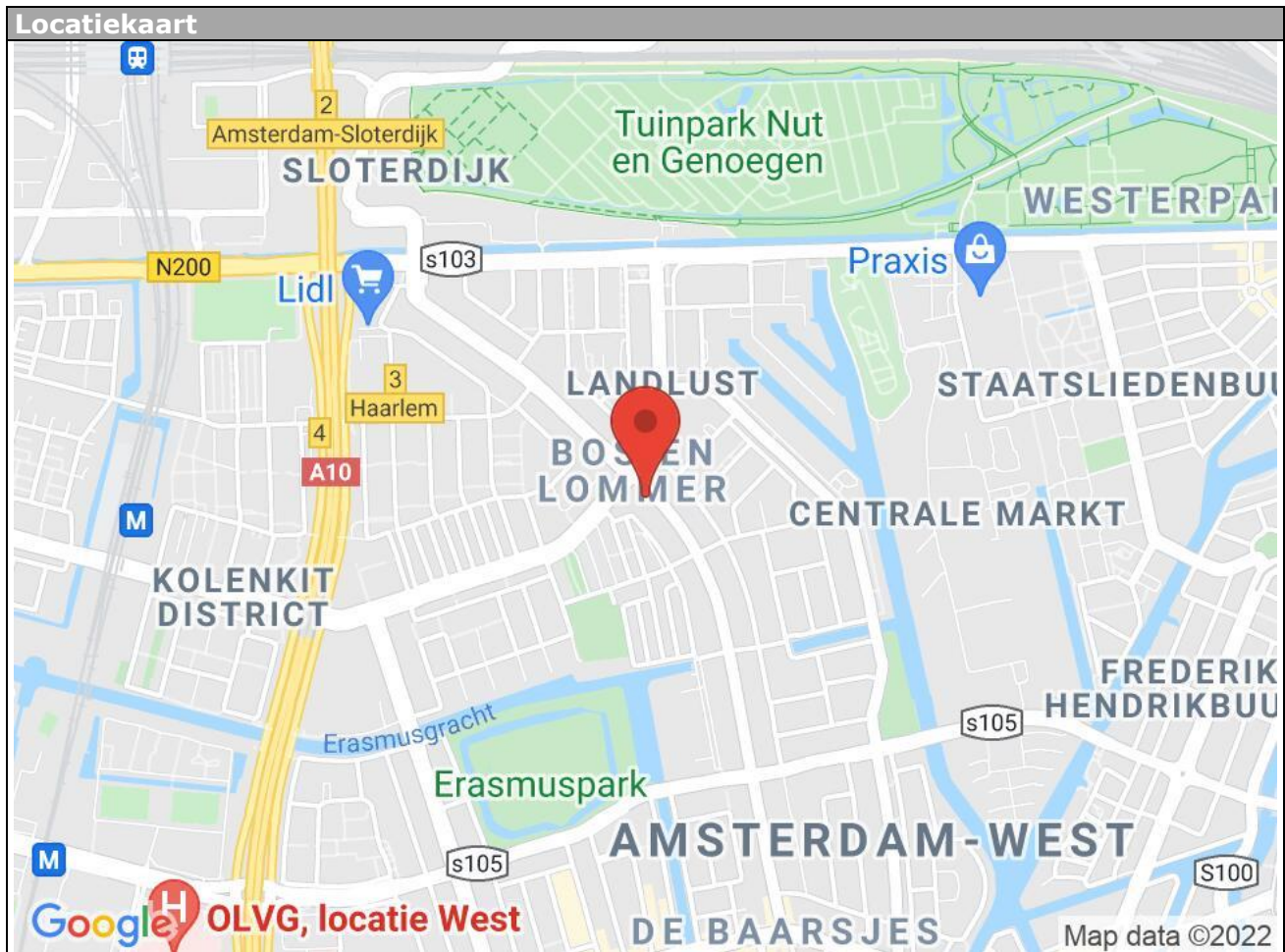
Adres	Admiraal De Ruijterweg 315 3
Postcode / Plaats	1055 LX Amsterdam
Gemeente	Sloten
Sectie / Perceel	C / 1117
Indexnummer	13
Soort	Erfpacht

**Admiraal De Ruijterweg 315 3 - 1055 LX
Amsterdam**

**Beekman Makelaardij o.g. B.V.
Rijnstraat 236 I
1079 HV, AMSTERDAM
Tel: 020-6792020
E-mail: info@beekman-makelaardij.nl
www.beekman-makelaardij.nl**

Locatie

Adres gegevens	
Adres	Admiraal De Ruijterweg 315 3
Postcode / plaats	1055 LX Amsterdam
Provincie	Noord-Holland



Admiraal De Ruijterweg 315 3 - 1055 LX
Amsterdam

Beekman Makelaardij o.g. B.V.
Rijnstraat 236 I
1079 HV, AMSTERDAM
Tel: 020-6792020
E-mail: info@beekman-makelaardij.nl
www.beekman-makelaardij.nl



Beekman Makelaardij o.g. B.V.
Rijnstraat 236 I
1079 HV, AMSTERDAM
Tel: 020-6792020

E-mail: info@beekman-makelaardij.nl