

COMMISSARIS
makelaarsgroep

020-6737370
info@commissaris.nl
www.commissaris.nl

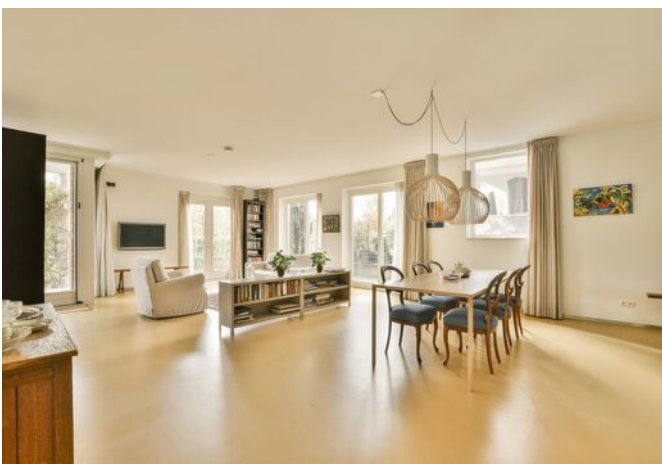


DOORNBURG 104

AMSTERDAM

VRAAGPRIJS € 799.000 K.K.

KENMERKEN



WOONOPPERVLAKTE

114 m²

ENERGIELABEL

A+ (bouwjaar 2008)

PLAFONDHOOGTE

ca. 2,80 m

LIGGING

Zuidwesten

BIJZONDERHEDEN

Tuin, parkeer- & fietsenplek



OMSCHRIJVING

Op de grens van Amsterdam en Amstelveen bieden wij dit ruime, lichte, begane grond appartement aan met een zonnige terrastuin op het zuidwesten en uitzicht op groen en water. Het appartement maakt deel uit van het in 2008 gebouwde complex 'Kalfjeslaan' dat in 2010 genomineerd werd voor de Amsterdamse Nieuwbouwprijs. De architect Luuk Naarding heeft met zijn ontwerp in rode baksteen met wit betonnen accenten een warm en luxueus jaren-dertig-gevoel gecreëerd. Het complex omvat 70 appartementen in laagbouw met 5 woonlagen. Bij het appartement is een verplicht over te nemen parkeerplaats in de ondergelegen garage te koop € 35.000,= k.k., alsmede de verplicht over te nemen rijwiel opstelplaats voor € 6.000,= k.k.

Het appartement is zowel via de hoofdentree als met de lift vanuit de parkeergarage bereikbaar, de parkeerplaats is gunstig gelegen ten opzichte van het trappenhuis en de lift. Vanuit de lift komt u in een imposant atrium met rondom de appartementen.

De indeling is als volgt:

Ruim entree met toilet en toegang tot de zeer ruime woonkamer (met de mogelijkheid om een 2e slaapkamer te creëren) en zeer licht door de vele raampartijen met vrij uitzicht, alsmede de ruime open keuken. Vanuit de woonkamer toegang tot de zonnige terrastuin op het zuidwesten met uitzicht over de gemeenschappelijke binnentuin. Toegang naar de ruime slaapkamer met eveneens toegang tot de zonnige terras-tuin. Aansluitend aan de slaapkamer is de badkamer gelegen. De badkamer is zeer ruim van opzet en voorzien van een inloopdouche, wastafel en een tweede toilet. De badkamer is eveneens vanuit de hal bereikbaar. In de interne bergruimte bevinden zich de CV-installatie en de wasmachine- en drogeraansluiting.

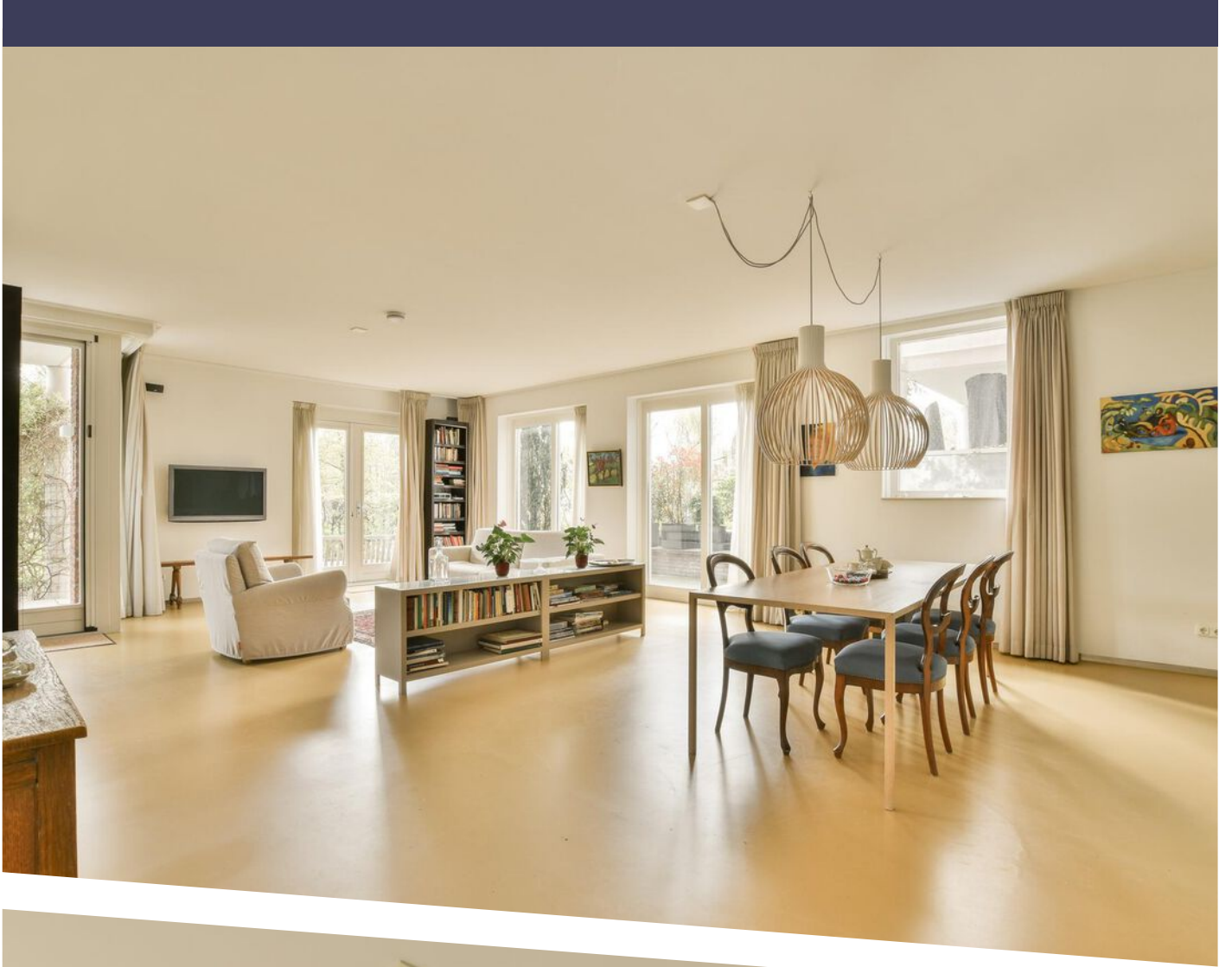
Riant begane grond appartement met aan de zuidkant een zonnige terras-tuin. Toegang tot het gemeenschappelijke zeer ruime en fraai aangelegde buitentuin langs de gehele lengte van het complex en het water aan de Kalfjeslaan, met bankjes, die alleen toegankelijk is voor de bewoners.

De tuin is professioneel beplant en wordt prachtig onderhouden door de tuinmannen. Het complex is gelegen op steenworp afstand van de Zuidas en op de grens van Amsterdam en Amstelveen.

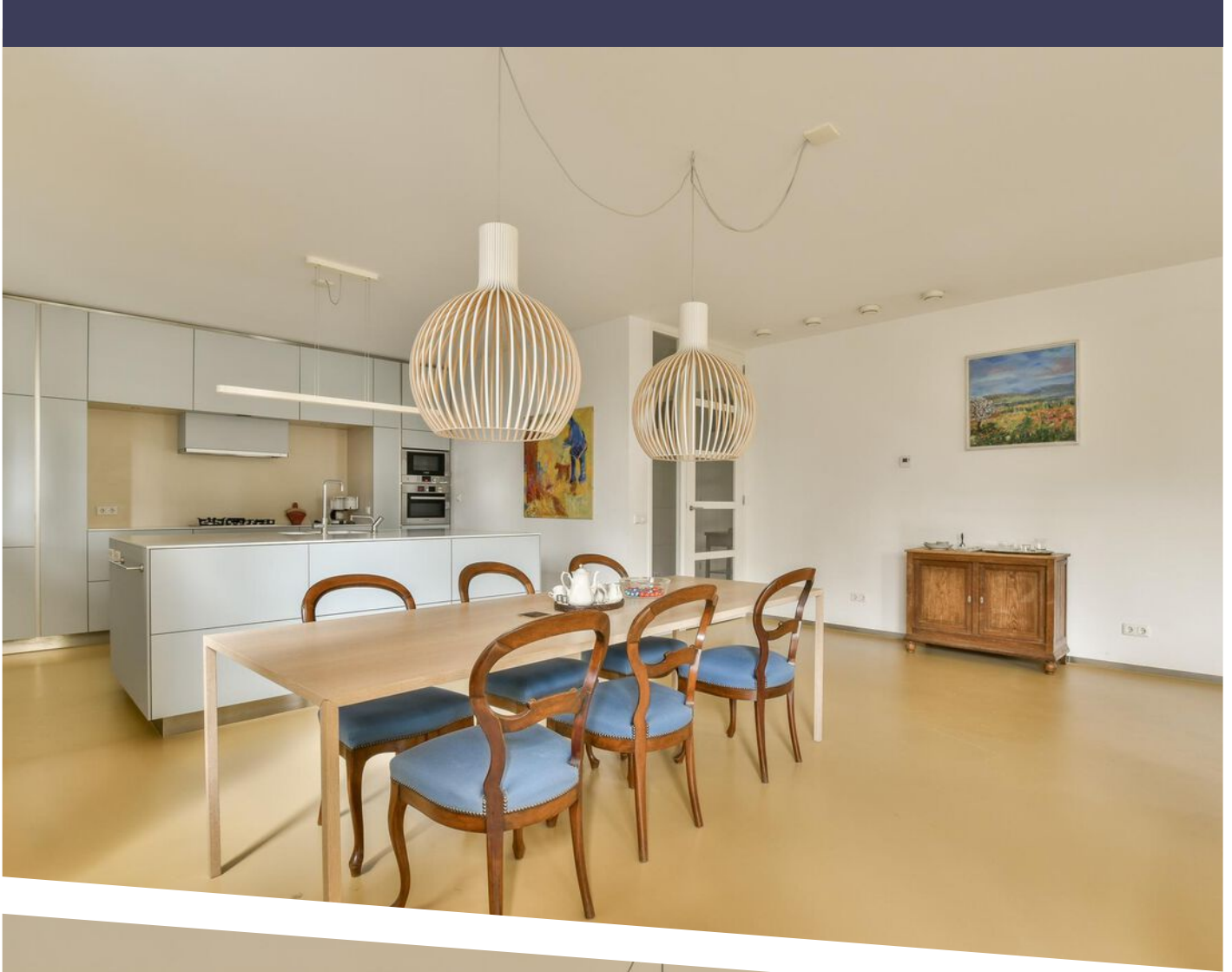
De ingang van het complex is gesitueerd aan de Doornburg, de sfeer wordt bepaald door het achterliggende groen van de Kalfjeslaan aan weerszijden van de wetering op de grens van Amsterdam en Amstelveen. Alle denkbare voorzieningen bevinden zich in de directe omgeving. Hockey-, cricket-, tennis- en paardensportclubs liggen op loopafstand in en aan het Amsterdamse Bos. De stad is in 10 fiets minuten te bereiken, net als het Stadshart van Amstelveen. Het (gratis) busje naar het luxueuze winkelcentrum Gelderlandplein stopt praktisch voor de deur. Het complex is zowel per auto (A9, A10) als met diverse zeer nabij gelegen OV verbindingen gemakkelijk bereikbaar. Luchthaven Schiphol ca. 10 minuten met de auto.

Bijzonderheden:

- * Eigen grond
- * Terrastuin met fantastisch groen uitzicht en voorzien van een wind- en zonnescerm
- * Zeer centraal gelegen op loopafstand van het Amsterdamse Bos
- * Moderne lichte woonkamer (met de mogelijkheid voor het creëren van een extra slaapkamer)
- * Moderne open keuken met inbouwapparatuur zoals: Bosch vaatwasser, koelkast met flessenlade, oven, Itho afzuigkap en een 5-pits kookcomfort.
- * Bouwjaar: 2008
- * Woonoppervlakte circa 115m²
- * Verwarming via een Intergas Kompakt HR ketel met warmte-terug-win unit, bouwjaar 2008
- * VvE bijdrage € 276,41 per maand inclusief parkeer-/en opstelplaats
- * Parkeren kan in de ondergelegen beveiligde parkeergarage.
- * Betaald parkeren via een vergunningensysteem voor de bewoners met de mogelijkheid voor het aanmelden van bezoekers.
- * Oplevering in overleg.







DESCRIPTION

On the border of Amsterdam and Amstelveen, we offer this spacious, bright, ground-floor flat with a sunny south-west facing terrace garden and views of greenery and water. The flat is part of the 'Kalfjeslaan' complex, built in 2008 and nominated for the Amsterdamse Nieuwbouwprijs in 2010. Architect Luuk Naarding created a warm and luxurious 1930s feel with his design in red brick with white concrete accents. The complex comprises 70 low-rise flats with five floors. The flat comes with an obligatory takeover parking space in the underground garage for € 35,000,= k.k., as well as the obligatory takeover of the bicycle parking space for € 6,000,= k.k.

The flat is accessible both via the main entrance and by lift from the garage, the parking space is conveniently located in relation to the stairwell and the lift. From the lift, you enter an imposing atrium surrounding the flats.

The layout is as follows:

Spacious entrance hall with toilet and access to the very spacious living room (with the possibility of creating a 2nd bedroom) and very bright due to the many windows with unobstructed views, as well as the spacious open kitchen. From the living room access to the sunny south-west facing terrace garden overlooking the communal courtyard garden. Access to the spacious bedroom with also access to the sunny terrace garden. Adjacent to the bedroom is the bathroom. The bathroom is very spacious and equipped with a walk-in shower, washbasin and a second toilet. The bathroom is also accessible from the hallway. The internal storage room houses the central heating system and the washing machine and dryer connections.

Spacious ground floor flat with a sunny terrace garden on the south side. Access to the communal very spacious and beautifully landscaped outdoor garden along the entire length of the complex and the water at the Kalfjeslaan, with benches, which is only accessible to residents.

The garden is professionally planted and beautifully maintained by the gardeners. The complex is located a stone's throw from the Zuidas and on the border of Amsterdam and Amstelveen.

The entrance to the complex is located on Doornburg and the atmosphere is determined by the greenery of the Kalfjeslaan behind it on both sides of the canal on the border of Amsterdam and Amstelveen. All imaginable amenities are in the immediate vicinity. Hockey, cricket, tennis and equestrian clubs are within walking distance in and at the Amsterdamse Bos. The city can be reached in 10 cycling minutes, as can Amstelveen's city centre. The (free) bus to the luxurious Gelderlandplein shopping centre stops practically in front of the door. The complex is easily accessible both by car (A9, A10) and by various very nearby public transport connections. Schiphol Airport approx. 10 minutes by car.

Details:

- * Own land
- * Terraced garden with fantastic green views and equipped with a wind and sunshade
- * Very centrally located within walking distance of the Amsterdamse Bos
- * Modern bright living room (with the possibility of creating an extra bedroom)
- * Modern open kitchen with built-in appliances such as: Bosch dishwasher, fridge with bottle drawer, oven, ltho extractor hood and a 5-burner cooking comfort.
- * Year built: 2008
- * Living area approximately 115 sqm.
- * Heating via an Intergas Kompakt HR boiler with heat recovery unit, built in 2008
- * Communal contribution € 276.41 per month including parking and parking space
- * Parking is available in the secure underground car park.
- * Paid parking via a permit system for residents with the possibility of registering visitors.
- * Delivery in consultation.





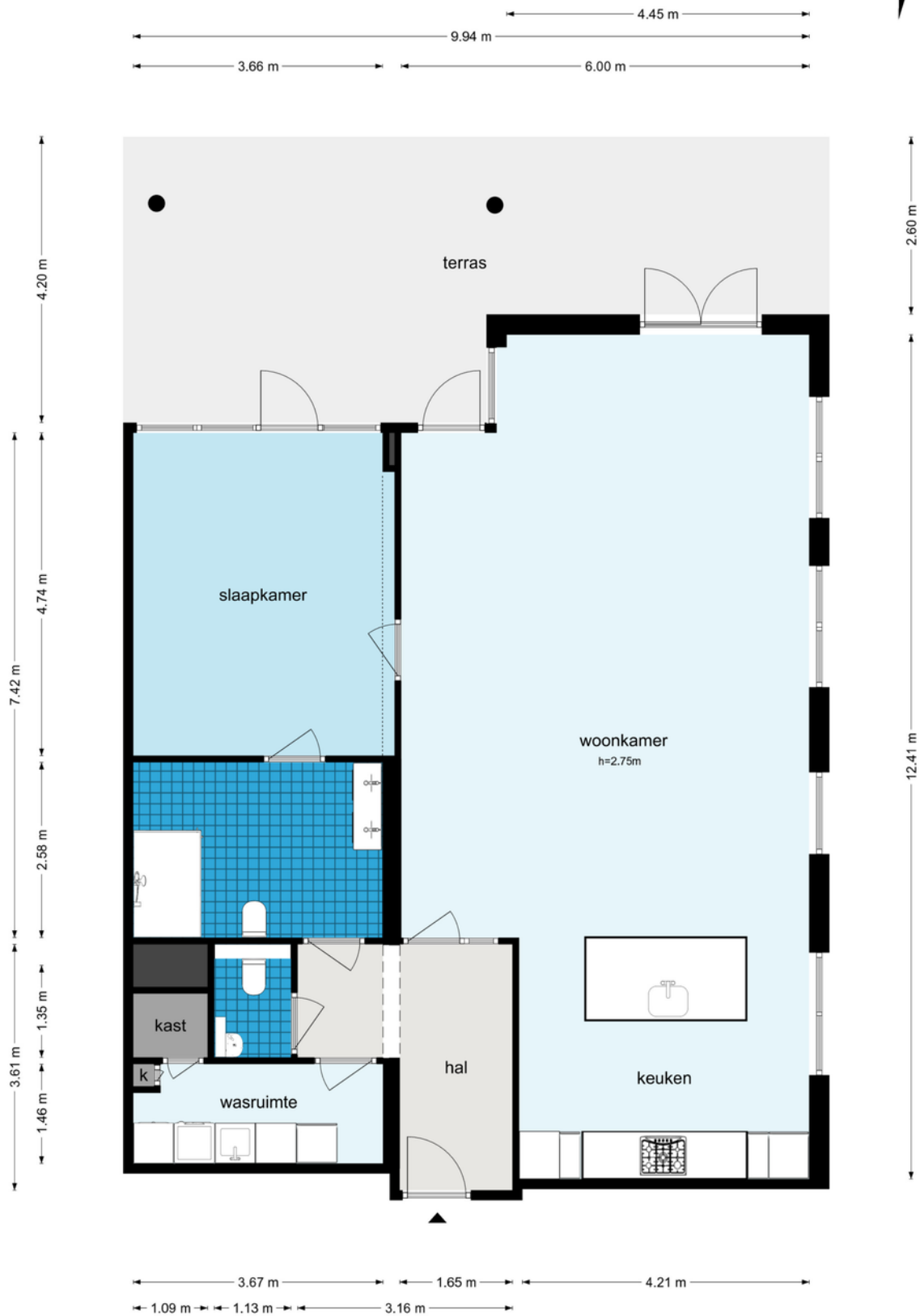








Doornburg 104 - Amsterdam
Begane Grond



De plattegronden zijn geproduceerd voor promotionele doeleinden en ter indicatie.
Aan de plattegronden kunnen geen rechten worden ontleend
© www.woningmedia.nl

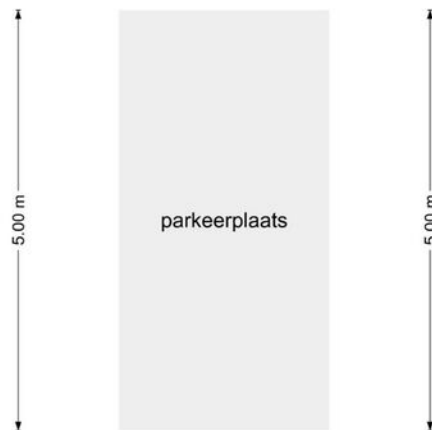
PLATTEGROND



Doornburg 104 - Amsterdam
Parkeerplaats



← 2.50 m →



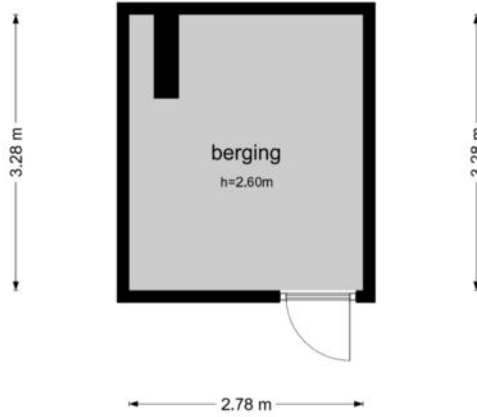
← 2.50 m →

De plattegronden zijn geproduceerd voor promotionele doeleinden en ter indicatie.
Aan de plattegronden kunnen geen rechten worden ontleend.
© www.woningmedia.nl

**Doornburg 104 - Amsterdam
Berging**



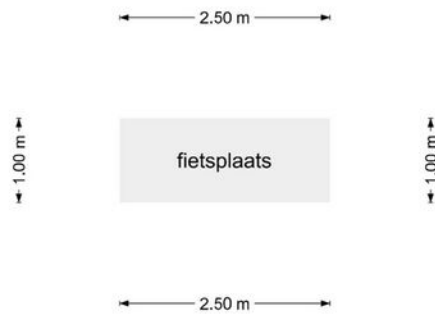
2.78 m



De plattegronden zijn geproduceerd voor promotionele doeleinden en ter indicatie.
Aan de plattegronden kunnen geen rechten worden ontleend
© www.woningmedia.nl

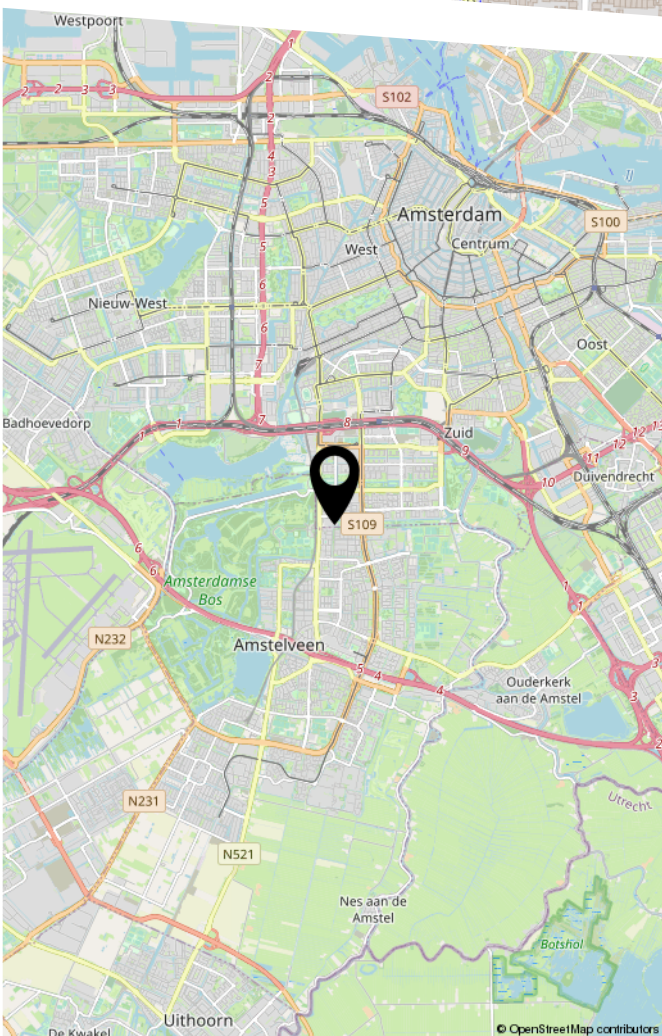
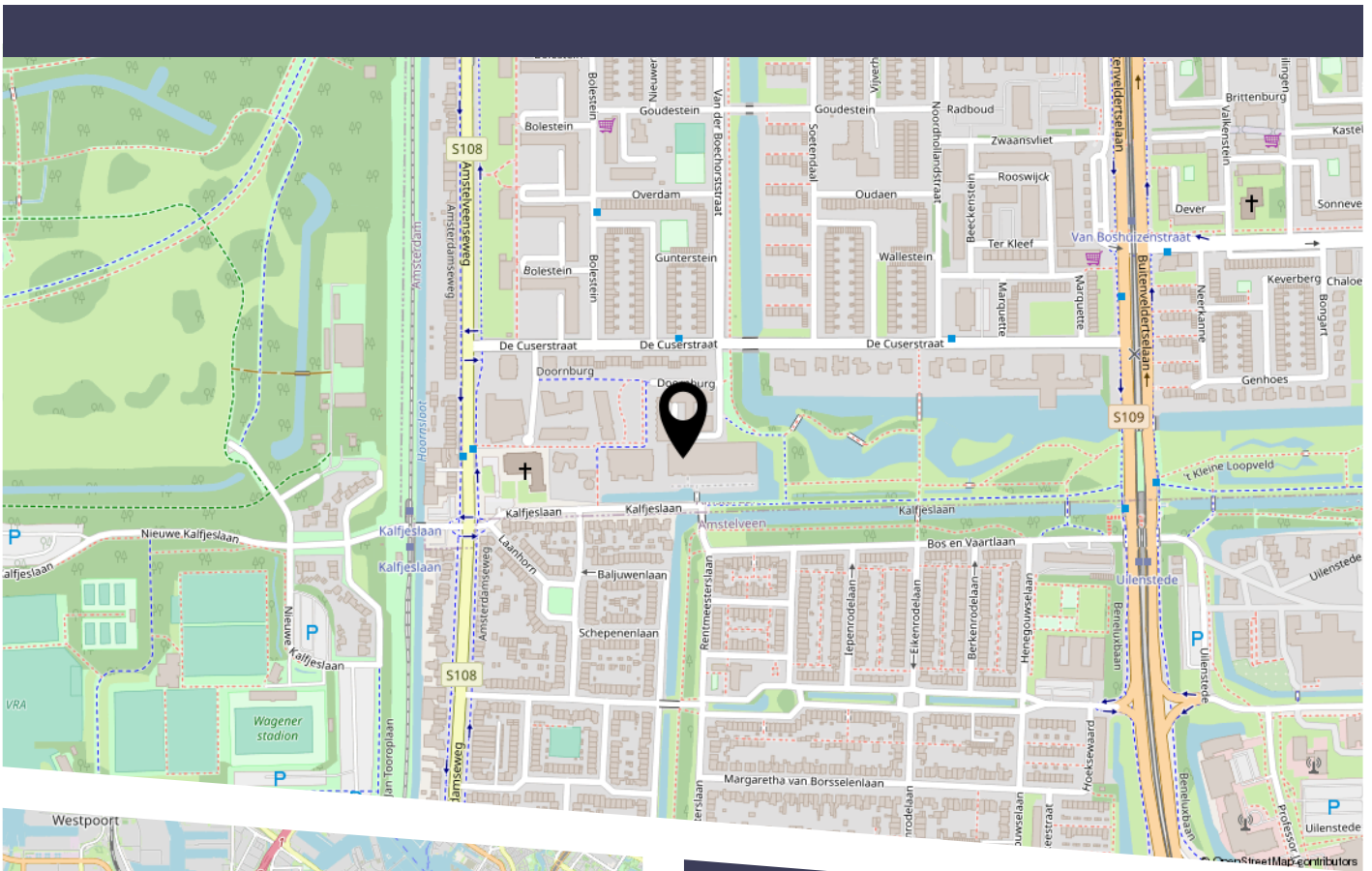


**Doornburg 104 - Amsterdam
Fietsplaats**



De plattegronden zijn geproduceerd voor promotionele doeleinden en ter indicatie.
Aan de plattegronden kunnen geen rechten worden ontleend
© www.woningmedia.nl

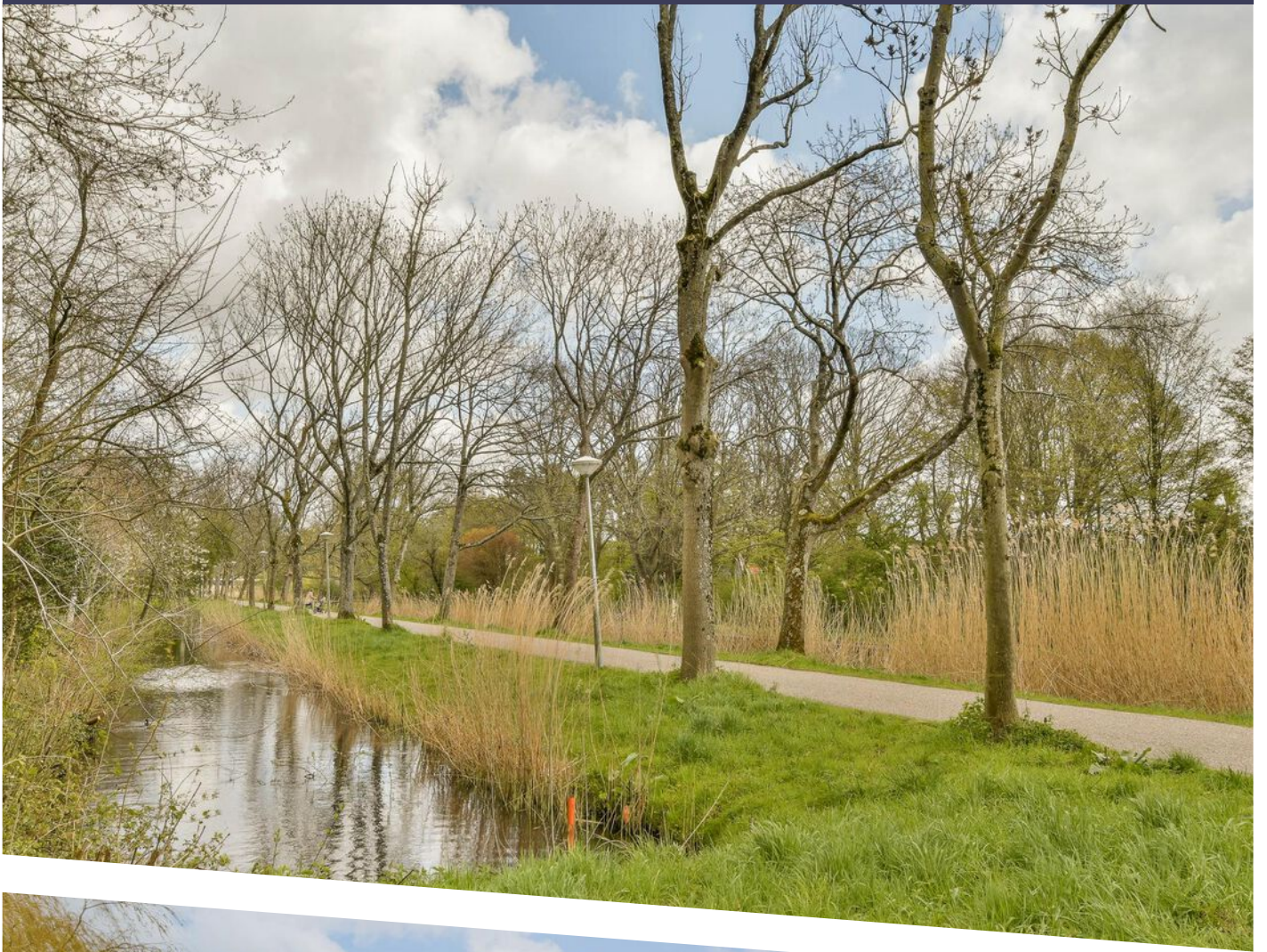
LOCATIE OP DE KAART



De ingang van het complex is gesitueerd aan de Doornburg, de sfeer wordt bepaald door het achterliggende groen van de Kalfjeslaan aan weerszijden van de wetering op de grens van Amsterdam en Amstelveen.

Alle denkbare voorzieningen bevinden zich in de directe omgeving. Hockey-, cricket-, tennis- en paardensportclubs liggen op loopafstand en in aan het Amsterdamse Bos.

De stad is in 10 fiets minuten te bereiken, net als het Stadshart van Amstelveen. Het (gratis) busje naar het luxueuze winkelcentrum Gelderlandplein stopt praktisch voor de deur. Het complex is zowel per auto (A9, A10) als met diverse zeer nabij gelegen OV verbindingen gemakkelijk bereikbaar. Luchthaven Schiphol ca. 10 minuten met de auto.





BEKIJK DEZE WONING ONLINE!

www.doornburg104.nl



Scan deze code
en bekijk de woning
op je mobiel!

DISCLAIMER

De koopakte en leveringsakte zullen uitsluitend worden opgemaakt volgens het model van de Koninklijke Notariële Beroepsorganisatie en het ringmodel koopcontract Amsterdam, Amstelveen, Diemen, Badhoevedorp en Hoofddorp. Het notaris kantoor van keuze dient te zijn gevestigd in één van de genoemde plaatsen.

DISCLAIMER

Deze informatie is door ons met de nodige zorgvuldigheid samengesteld. Onzerzijds wordt echter geen enkele aansprakelijkheid aanvaard voor enige onvolledigheid, onjuistheid of anderszins, dan wel de gevolgen daarvan. Alle opgegeven maten en oppervlakten zijn indicatief. Koper heeft zijn eigen onderzoekplicht naar alle zaken die voor hem of haar van belang zijn. Met betrekking tot deze woning is de makelaar adviseur van verkoper. Wij adviseren u een deskundige (NVM-)makelaar in te schakelen die u begeleidt bij het aankoopproces. Indien u specifieke wensen heeft omtrent de woning, adviseren wij u deze tijdig kenbaar te maken aan uw aankopend makelaar en hiernaar zelfstandig onderzoek te (laten) doen. Indien u geen deskundige vertegenwoordiger inschakelt, acht u zich volgens de wet deskundige genoeg om alle zaken die van belang zijn te kunnen overzien. Van toepassing zijn de MVA voorwaarden.

NENCLAUSULE

De gebruiksoppervlakte is berekend conform de branche vastgestelde NEN 2580- norm. De oppervlakte kan derhalve afwijken van vergelijkbare panden en/of oude referenties. Dit heeft vooral te maken met deze (nieuwe) rekenmethode. Koper verklaart voldoende te zijn geïnformeerd over de hiervoor bedoelde normering. Verkoper en diens makelaar doen hun uiterste best de juiste oppervlakte en inhoud te berekenen aan de hand van eigen metingen en dit zoveel mogelijk te ondersteunen door het plaatsen van plattegronden met maatvoering. Mocht de maatvoering onverhoopt niet (volledig) overeenkomstig de normering zijn vastgesteld, wordt dit door koper aanvaard. Koper is voldoende in de gelegenheid gesteld de maatvoering zelf te (laten) controleren.

Verschillen in de opgegeven maat en grootte geven geen der partijen enig recht, zo ook niet op aanpassing van de koopsom. Verkoper en diens makelaar aanvaarden geen enkele aansprakelijkheid in deze.

COMMISSARIS

makelaarsgroep

HEEFT U INTERESSE IN DEZE WONING?

NEEM DAN CONTACT MET ONS OP!

COMMISSARIS
MAKELAARSGROEP O.G.
Parnassusweg 208
1076 AV, Amsterdam

020-6737370
info@commissaris.nl
www.commissaris.nl