

COMMISSARIS  
makelaarsgroep

020-6737370  
info@commissaris.nl  
[www.commissaris.nl](http://www.commissaris.nl)

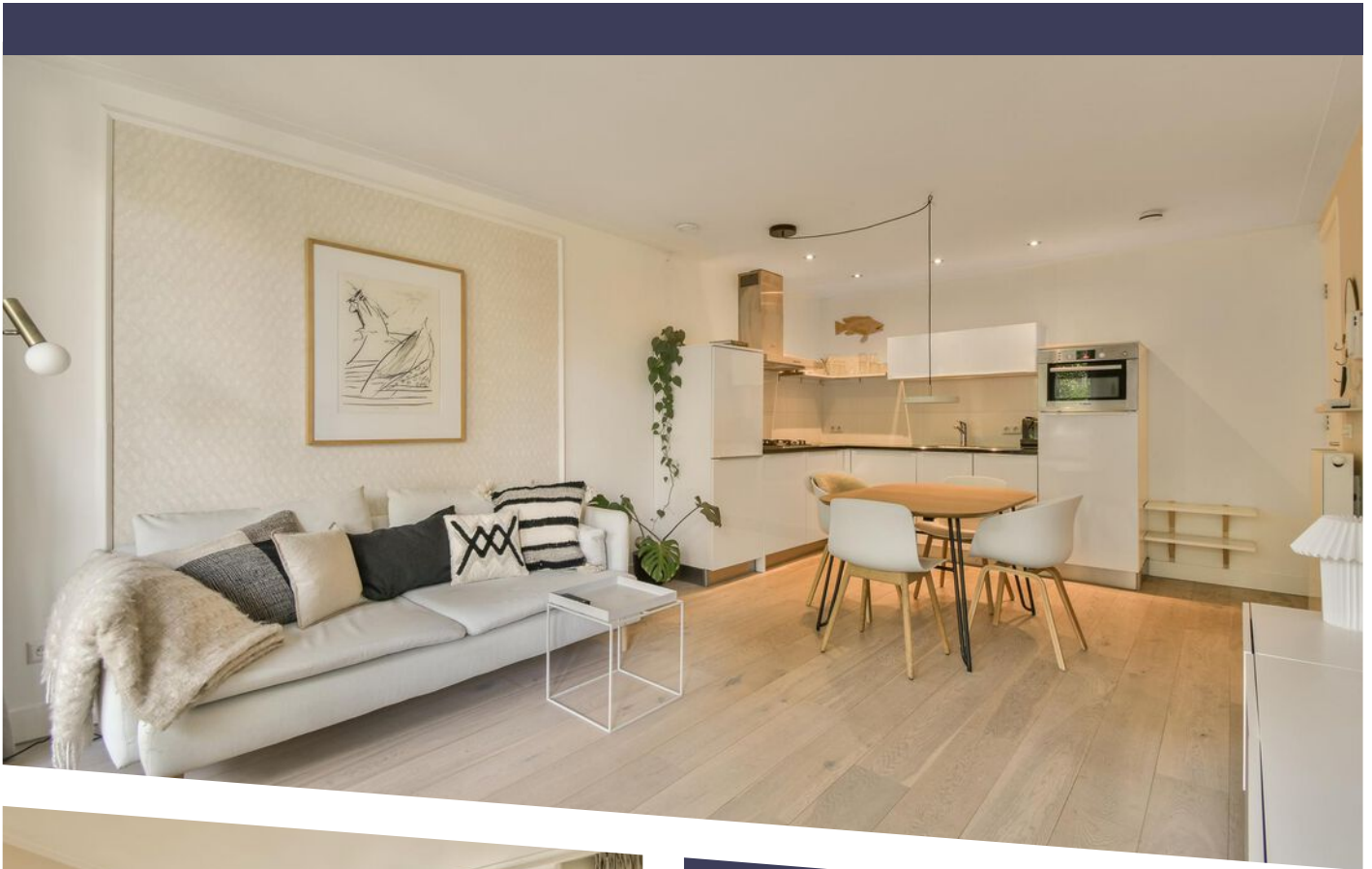


# DANIEL STALPERTSTRAAT 101 2A AMSTERDAM

VRAAGPRIJS € 349.000 K.K.



# KENMERKEN



**WOONOPPERVLAKTE**  
33 m<sup>2</sup>

**INHOUD**  
105 m<sup>3</sup>

**RENOVATIEJAAR**  
2014

**ENERGIELABEL**  
A+

# OMSCHRIJVING

Welkom bij dit unieke en prachtige appartement, een ware oase van rust te midden van het bruisende hart van de oude Pijp! Het appartement is volledig gerenoveerd (2014) en geïsoleerd, beschikt over een royaal balkon, energielabel A+ en is op eigen grond gelegen! Geniet hier van het beste van beide werelden: stap naar buiten en je bevindt je in de levendige oude pijp, stap binnen en je wordt omarmd door een serene sfeer, perfect om te ontspannen en tot rust te komen.

## De indeling:

Via de nette gemeenschappelijke entree bereikt u op de tweede verdieping het appartement is gesitueerd aan de achterzijde van het gebouw. De indeling van dit appartement is zeer courant, wat betekent dat het slim en praktisch is ontworpen. Elke vierkante meter is optimaal benut, waardoor je een ruim en comfortabel gevoel krijgt. De lichte woonkamer staat in verbinding met de open keuken en biedt een ideale plek om heerlijke maaltijden te bereiden en is het middelpunt van gezellige gesprekken. De keuken is voorzien van diverse inbouwapparatuur o.a. een vaatwasser, koelkast met vriezer, ingebouwde gaskookplaat, RVS afzuigkap, magnetron combioven en plaats voor de wasmachine. Het hoogtepunt van dit appartement is het heerlijke balkon, waar je op elk moment van de dag kunt genieten van de frisse lucht en het buitenleven, kijkend op een groene binnentuin. Vanuit de woonkamer is toegang tot de ruime slaapkamer, welke ruimte biedt voor een 2-persoonsbed en kledingkast. De luxe badkamer is stijlvol afgewerkt en is voorzien van een inloopdouche met glazen deur, wastafelmeubel en zwevend toilet.

## De locatie:

Rondom het appartement vind je vele cafés, restaurants, winkels en boetiekjes. De verschillende aanlooproutes hebben allen hun eigen aantrekkingskracht en karakter ontwikkeld. Zo zijn er: het bruisende Sarphatipark -dat zomers door buurtbewoners benut wordt- en de horecapleinen; het Gerard Douplein en het Marie Heinekenplein. Het Rijksmuseum, het Stedelijk en Van Gogh

Museum zijn allen in de buurt. Het appartement is zowel met de auto als met het openbaar vervoer goed bereikbaar. Binnen enkele minuten bent u op de ringweg A-10. Wilt u van het openbaar vervoer gebruik maken dan kan dat natuurlijk ook, de Noord-/Zuidlijn is om de hoek van de straat gelegen. De Noord-/Zuidlijn is uitermate geschikt voor een snelle verbinding naar Schiphol, de internationale luchthaven van Amsterdam en Amsterdam Centraal!

## Bijzonderheden:

- Volledig gerenoveerd in 2014;
- Eigen grond, dus geen erfpacht;
- Actieve VvE, servicekosten bedragen € 99,56;
- Energielabel A+;
- Balkon van circa 9 M2;
- Noord/Zuidlijn bevindt zich op de hoek van de straat;
- Gelegen aan de rustige achterzijde.

# DESCRIPTION

Welcome to this unique and beautiful apartment, a true oasis of calm amidst the vibrant heart of the old Pijp area! The apartment has been fully renovated (2014) and insulated, features a generous balcony, energy label A+ and is located on own ground! Enjoy the best of both worlds here: step outside and you are in the lively old pipe, step inside and you are embraced by a serene atmosphere, perfect for relaxing and unwinding.

## The layout:

Through the neat communal entrance you reach the second floor the apartment is situated at the rear of the building. The layout of this apartment is well-designed, which means it has been cleverly and practically designed. Every square metre has been optimally utilised, giving you a spacious and comfortable feeling. The bright living room is connected to the open-plan kitchen and provides an ideal place to prepare delicious meals and is the centre of cosy conversations. The kitchen is equipped with various built-in appliances including a dishwasher, fridge-freezer, built-in gas hob, stainless steel extractor hood, microwave combi oven and space for the washing machine. The highlight of this apartment is the lovely balcony, where you can enjoy the fresh air and outdoor life any time of day, looking out onto a green courtyard garden. From the living room you can access the spacious bedroom, which offers space for a double bed and wardrobe. The luxurious bathroom is stylishly finished and features a walk-in shower with glass door, washbasin and floating toilet.

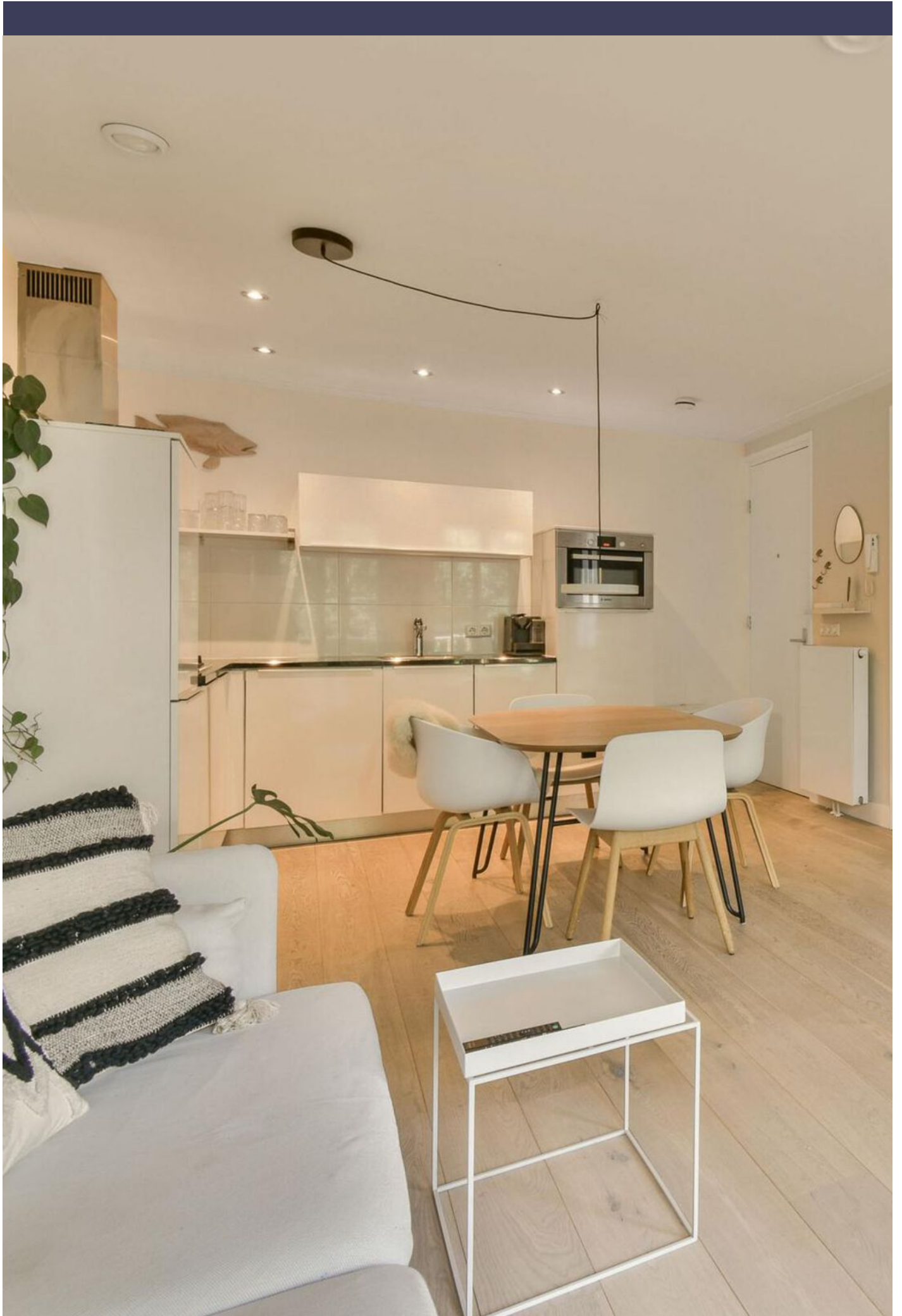
## Location:

Around the apartment you will find many cafés, restaurants, shops and boutiques. The various approach routes have all developed their own appeal and character. These include: the lively Sarphatipark -which is used by local residents in summer- and the squares for restaurants; Gerard Douplein and Marie Heinekenplein. The Rijksmuseum, the Stedelijk and Van Gogh Museum are all nearby. The apartment is easily accessible by both car and public transport. Within minutes, you are on the A-10 ring road. If you want to use public

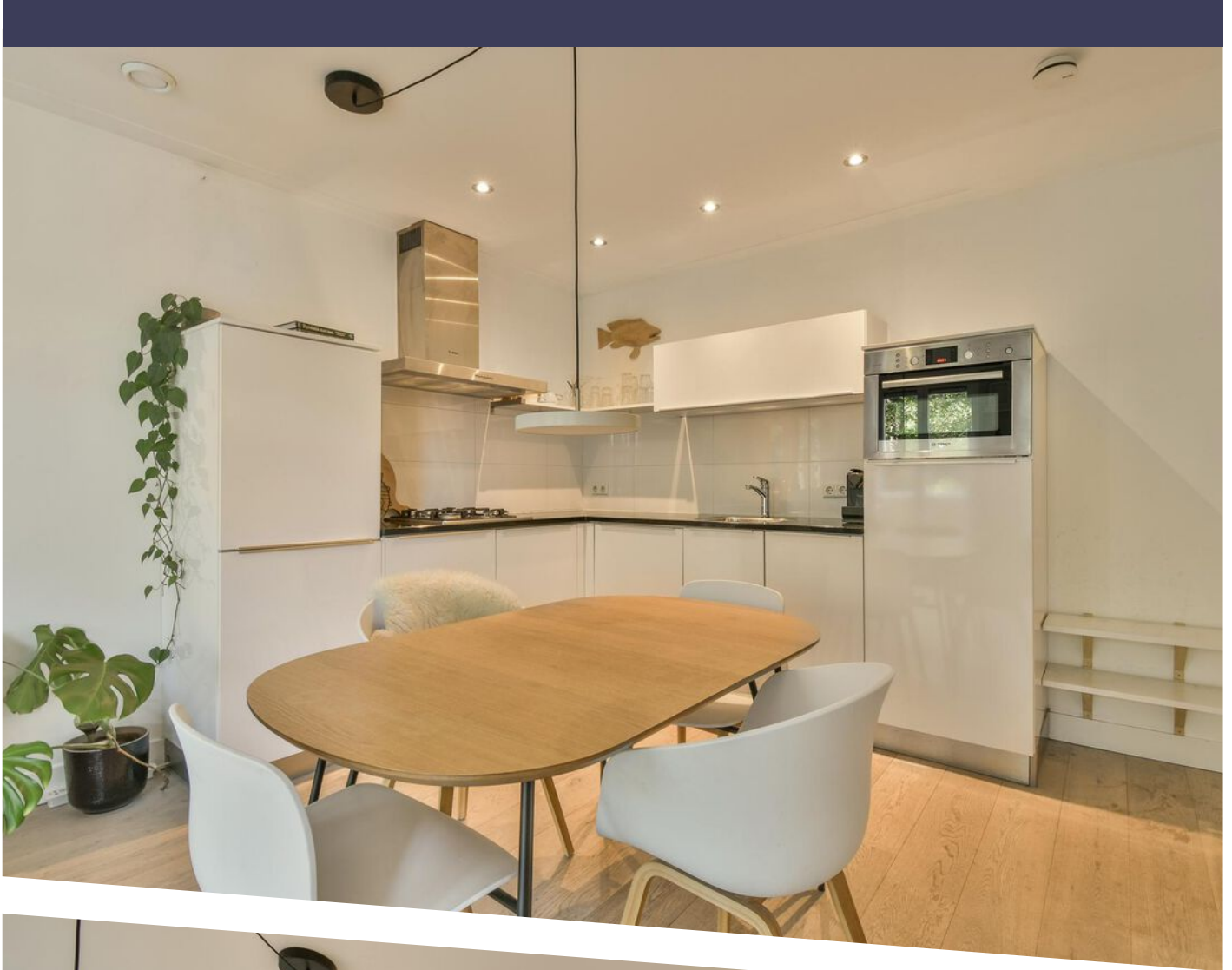
transport, the North/South line is just around the corner. The North/South line is perfect for a quick connection to Schiphol Airport, Amsterdam's international airport and Amsterdam Central Station!

## Details:

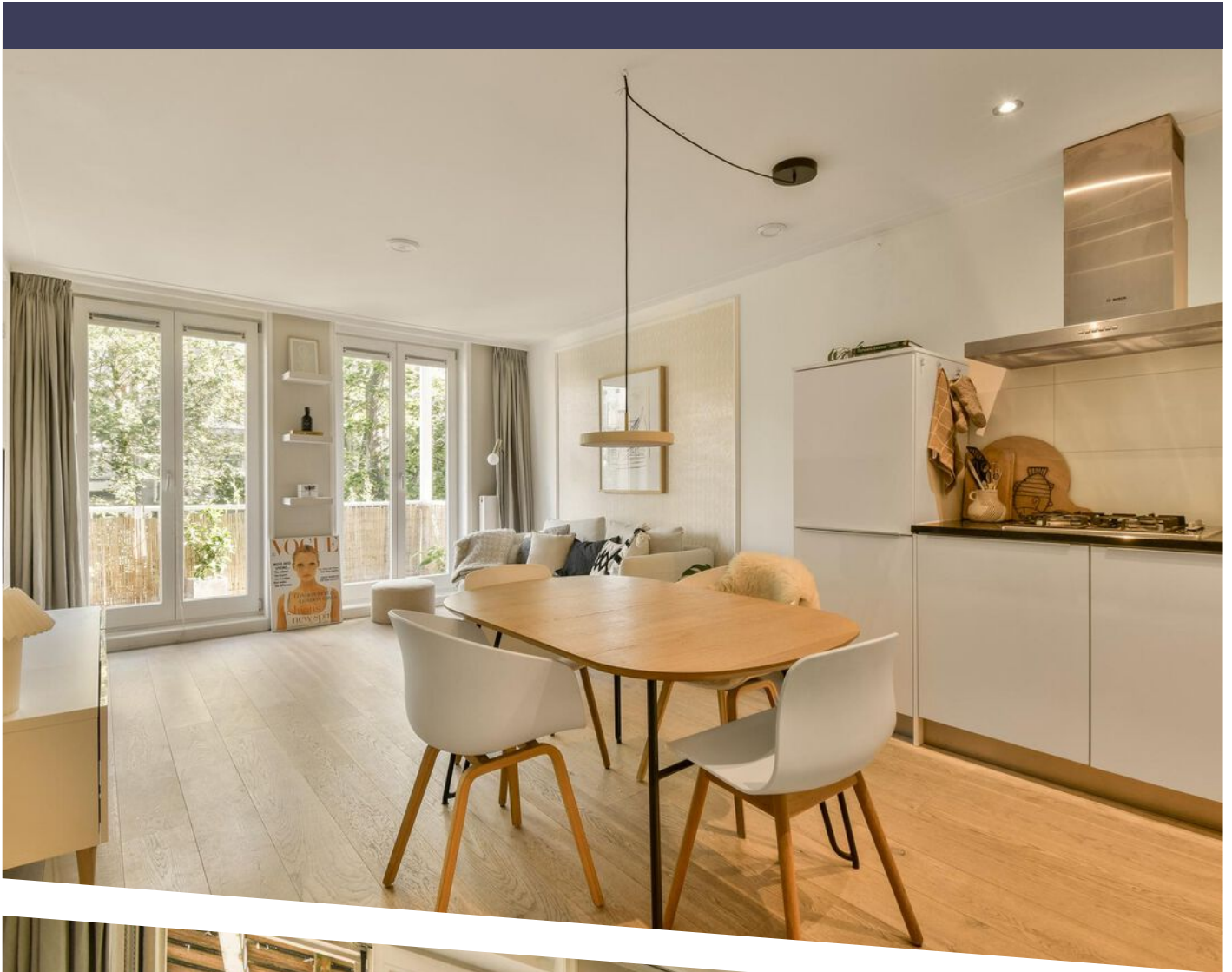
- Completely renovated in 2014;
- Own ground, so no ground lease;
- Active VvE, service costs are € 99,56;
- Energy label A+;
- Balcony of approximately 9 M2;
- North/South line is on the corner of the street;
- Located at the quiet rear.



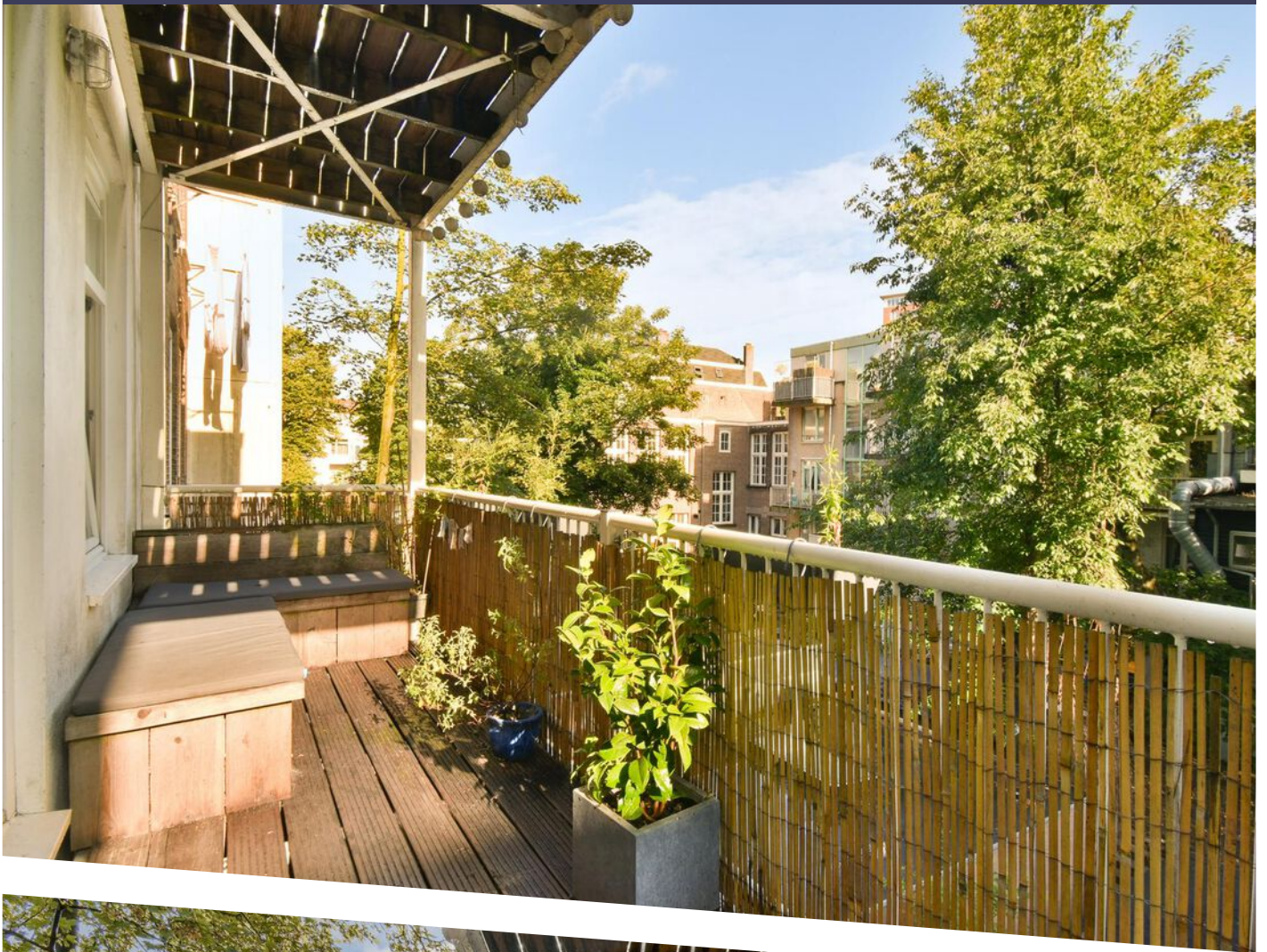






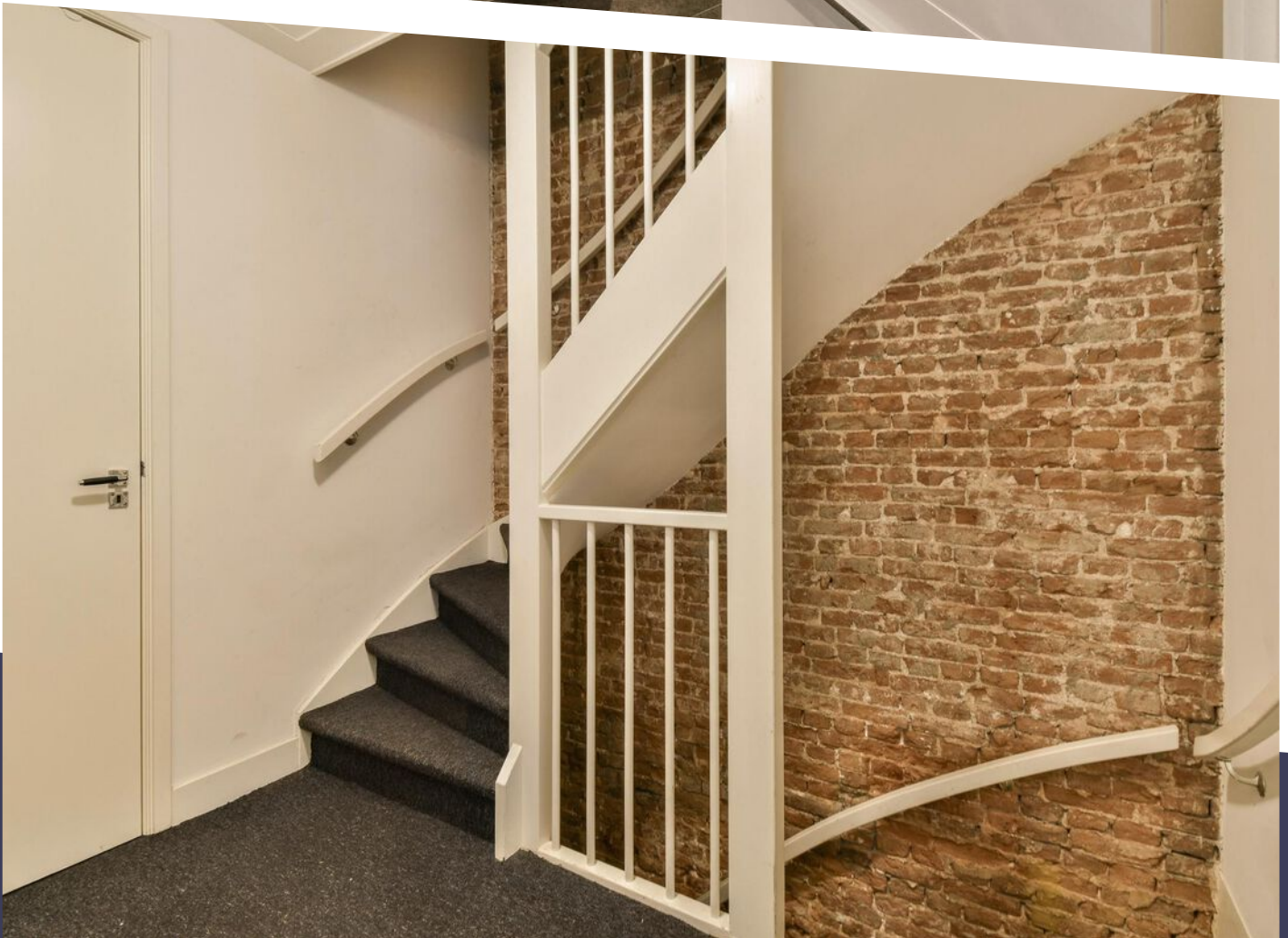
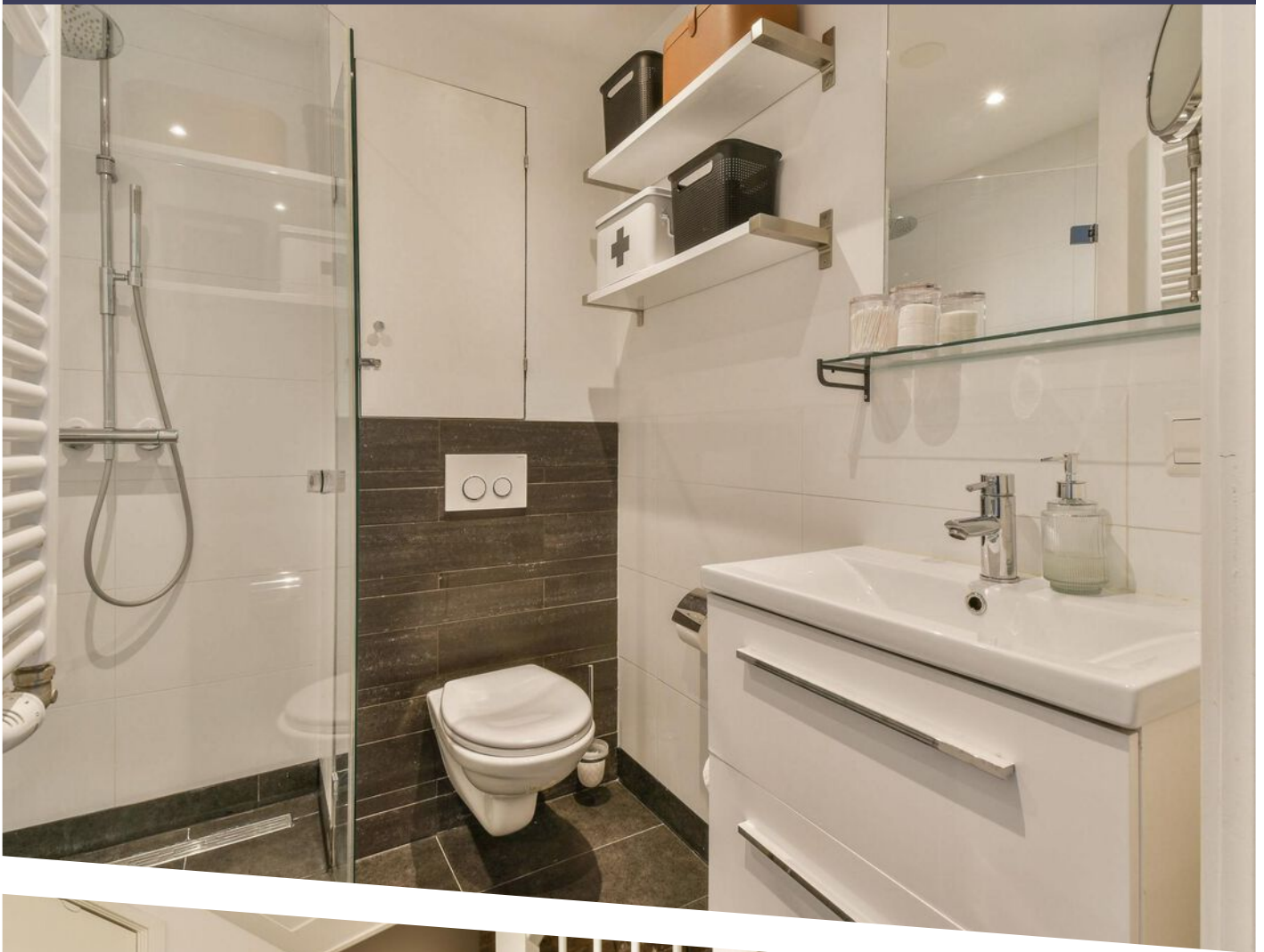










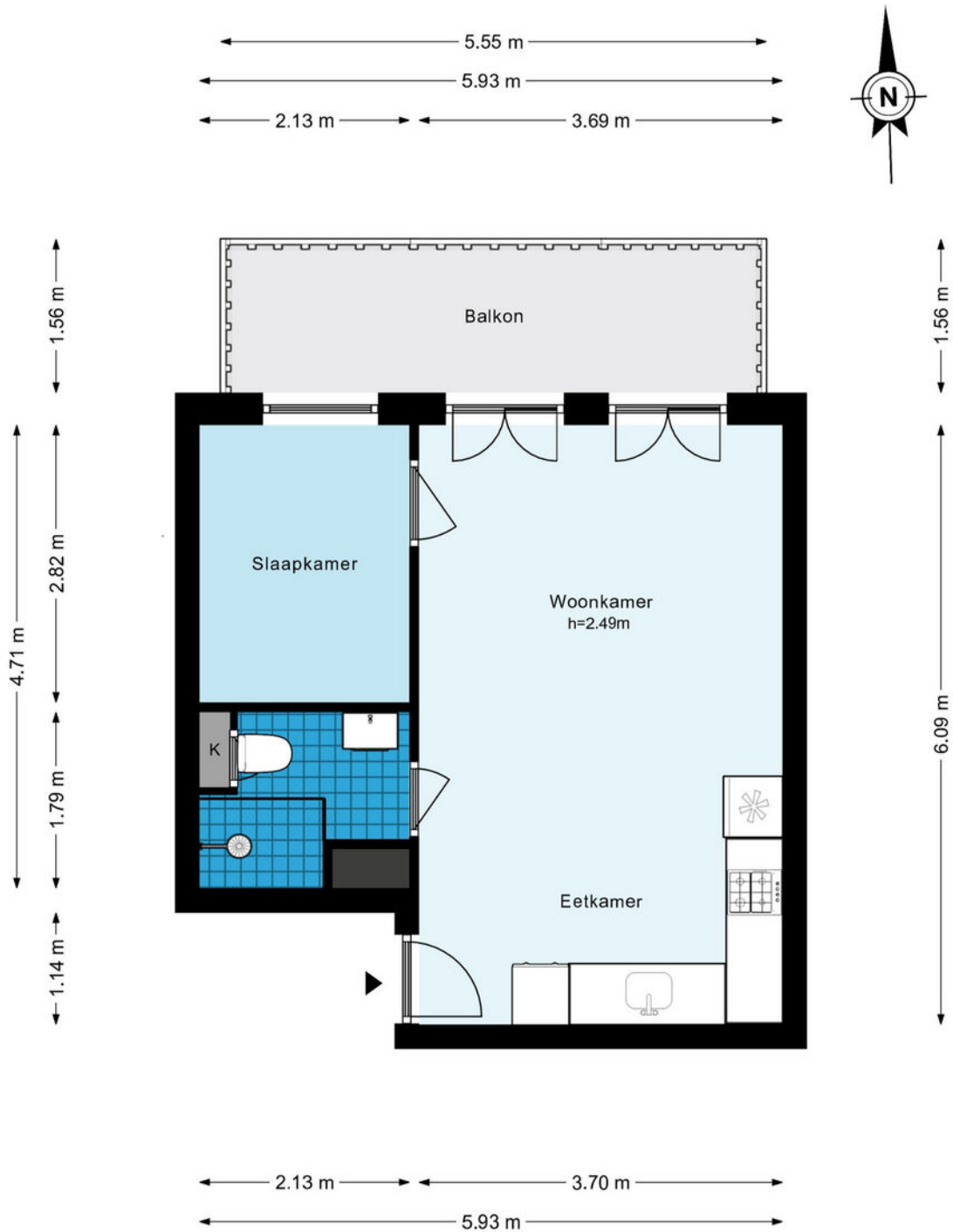








Daniel Stalpertstraat 101-2A - Amsterdam  
Tweede verdieping



De plattegronden zijn geproduceerd voor promotionele doeleinden en ter indicatie.  
Aan de plattegronden kunnen geen rechten worden ontleend.  
© www.woningmedia.nl

PLATTEGROND

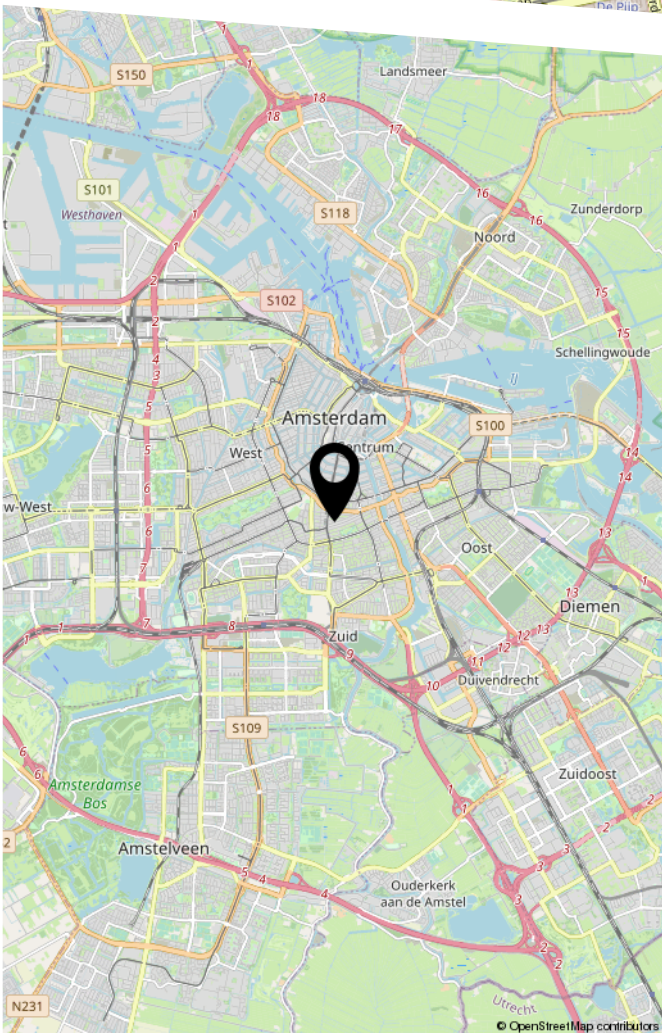
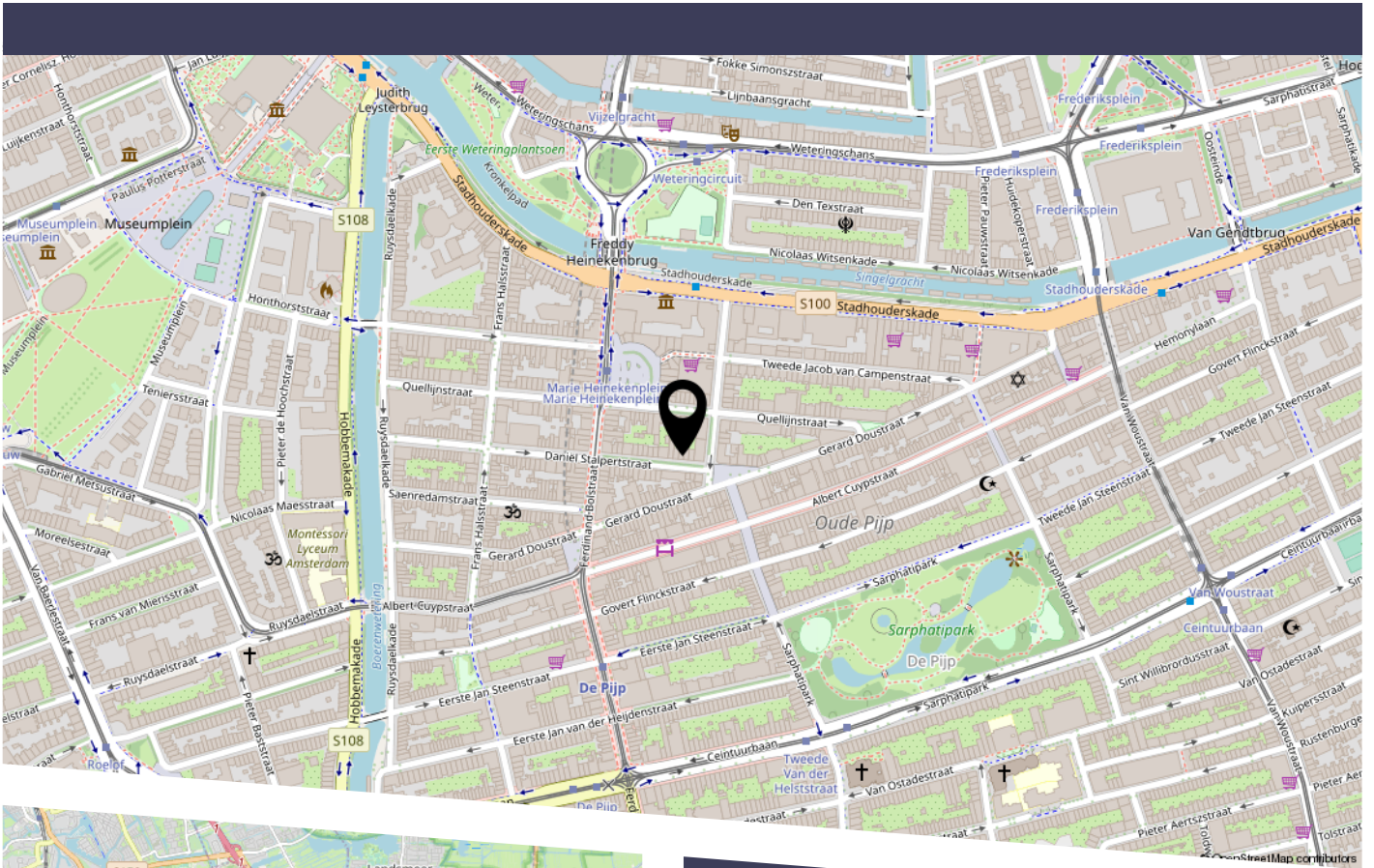




12345	Deze kaart is noordgericht	Schaal 1: 500	
25	Perceelnummer	Kadastrale gemeente Amsterdam	
—	Huisnummer	Sectie R	<p>Aan dit uittreksel kunnen geen betrouwbare maten worden ontleend. De Dienst voor het kadaster en de openbare registers behoudt zich de intellectuele eigendomsrechten voor, waaronder het auteursrecht en het databankenrecht.</p>
—	Vastgestelde kadastrale grens	Perceel 739	
—	Voorlopige kadastrale grens		
—	Administratieve kadastrale grens		
—	Bebouwing		
<p>Voor een eensluitend uittreksel, geleverd op 25 juli 2023 De bewaarder van het kadaster en de openbare registers</p>			

# KADASTRALE KAART

# LOCATIE OP DE KAART



Rondom het appartement vind je vele cafés, restaurants, winkels en boetiekjes. De verschillende aanlooproutes hebben allen hun eigen aantrekkingskracht en karakter ontwikkeld. Zo zijn er: het bruisende Sarphatipark -dat zomers door buurtbewoners benut wordt- en de horecapleinen; het Gerard Douplein en het Marie Heinekenplein. Het Rijksmuseum, het Stedelijk en Van Gogh Museum zijn allen in de buurt. Het appartement is zowel met de auto als met het openbaar vervoer goed bereikbaar. Binnen enkele minuten bent u op de ringweg A-10. Wilt u van het openbaar vervoer gebruik maken dan kan dat natuurlijk ook, de Noord-/Zuidlijn is om de hoek van de straat gelegen. De Noord-/Zuidlijn is uitermate geschikt voor een snelle verbinding naar Schiphol, de internationale luchthaven van Amsterdam en Amsterdam Centraal!



# BEKIJK DEZE WONING ONLINE!

**daniel stalpertstraat101 2a.nl**

CONNEXARIS

Daniel Stalpertstraat 101 2A, Amsterdam



Scan deze code  
en bekijk de woning  
op je mobiel!

COMMISSARIS

makelaarsgroep

# HEEFT U INTERESSE IN DEZE WONING?

**NEEM DAN CONTACT MET ONS OP!**

COMMISSARIS  
MAKELAARSGROEP O.G.  
Parnassusweg 208  
1076 AV, Amsterdam

020-6737370  
[info@commissaris.nl](mailto:info@commissaris.nl)  
[www.commissaris.nl](http://www.commissaris.nl)