

COMMISSARIS  
makelaarsgroep

020-6737370  
info@commissaris.nl  
[www.commissaris.nl](http://www.commissaris.nl)



# BIJDORP 39

## AMSTELVEEN

VRAAGPRIJS € 460.000 K.K.



# KENMERKEN



**WOONOPPERVLAKTE**  
77 m<sup>2</sup>

**INHOUD**  
241 m<sup>3</sup>

**BOUWJAAR**  
1962

**ENERGIELABEL**  
D



# OMSCHRIJVING

Ruim en recent gerenoveerd (2019) 3-kamer appartement met balkon op het zuiden en fraai uitzicht op een plantsoen. Gelegen op loopafstand van het Stadshart van Amstelveen en tram 5 en de metrolijn 25. Het appartement bevindt zich op de 2e verdieping en is gelegen in een goed onderhouden appartementencomplex met lift!

- VvE Actief en gezond, bijdrage € 250,- per maand inclusief voorschot stookkosten € 90,-;
- Algehele renovatie 2019;
- Verkoper heeft het verkochte niet zelf-bewoond, een niet zelf-bewoningsclausule is van toepassing;
- Oplevering in overleg.

De indeling is als volgt:

Entree/hal, meterkast, toegang tot de woonkamer welke zeer licht is door de grote raampartij aan de achterzijde. De moderne open keuken is volledig greep loos uitgevoerd en voorzien van diverse inbouwapparatuur: Combi oven/magnetron, vaatwasser, 4-pits inductie kookplaat, koelkast en vriezer. Vanuit de woonkamer heeft u toegang tot het balkon op het zuiden. Hier geniet u de gehele dag van de zon! Het appartement beschikt over 2 ruime slaapkamers aan de voor- en achterzijde. De slaapkamer gesitueerd aan de achterzijde is eenvoudig op te splitsen in 2 slaapkamers, waardoor het appartement over 3 slaapkamers beschikt. In de onderbouw bevindt zich een separate berging.

Een ideaal appartement voor mensen die op zoek zijn naar een instap klaar appartement op een groene en centrale locatie!

Het appartementencomplex met lift is gelegen op loopafstand van het Stadshart van Amstelveen, nabij scholen, openbaar vervoer (sneltram en lijn 5) en de uitvalswegen (A9-A2 en A10) met een snelle verbinding naar o.a. Amsterdam, Haarlem en Schiphol. Voor de dagelijkse boodschappen loopt of fietst u naar winkelcentrum Kostverlorenhof, Bankrashof of het Stadshart van Amstelveen met een keur aan winkels, horeca en stadsschouwburg.

Bijzonderheden

- Gunstige zonligging, balkon en woongedeelte op het Zuiden;
- Uitzicht op een groen plantsoen;
- Erg fraai onderhouden appartement;
- Woonoppervlakte 77m<sup>2</sup> NEN2580;
- Alle verblijfsruimten zijn ruim van opzet;

# DESCRIPTION

Spacious and recently renovated (2019) 3-room apartment with south-facing balcony and beautiful view of a park. Located within walking distance of the city centre of Amstelveen and tram 5 and metro line 25. The apartment is situated on the 2nd floor and is located in a well-maintained apartment complex with lift!

- Overall renovation 2019;
- A non-self-occupation clause applies;
- Delivery in consultation.

The layout is as follows:

Entrance/hallway, meter cupboard, access to the living room which is very light due to the large windows at the rear. The modern open kitchen is fully equipped with various appliances: Combi oven/microwave, dishwasher, 4-burner induction hob, fridge and freezer. From the living room, you have access to the south-facing balcony. Here you can enjoy the sun all day long! The apartment has 2 spacious bedrooms at the front and rear. The bedroom situated at the rear can easily be split into 2 bedrooms, providing the apartment with 3 bedrooms. There is a separate storage room in the basement.

An ideal apartment for people looking for a ready-to-use apartment in a green and central location!

The apartment complex with lift is located within walking distance of the Amstelveen city centre, near schools, public transport (express tram and line 5) and the arterial roads (A9-A2 and A10) with fast connections to Amsterdam, Haarlem and Schiphol Airport, for example. For daily shopping, walk or cycle to shopping centre Kostverlorenhof, Bankrashof or the Amstelveen city centre with a choice of shops, restaurants and the city theatre.

Special features

- Favourable sun position, balcony and living area facing south;
- View of a green park;
- Very well maintained apartment;
- Living area 77m<sup>2</sup> NEN2580;
- All living areas are spacious;
- VvE Active and healthy, contribution € 250, - per month including advance heating costs € 90, -;







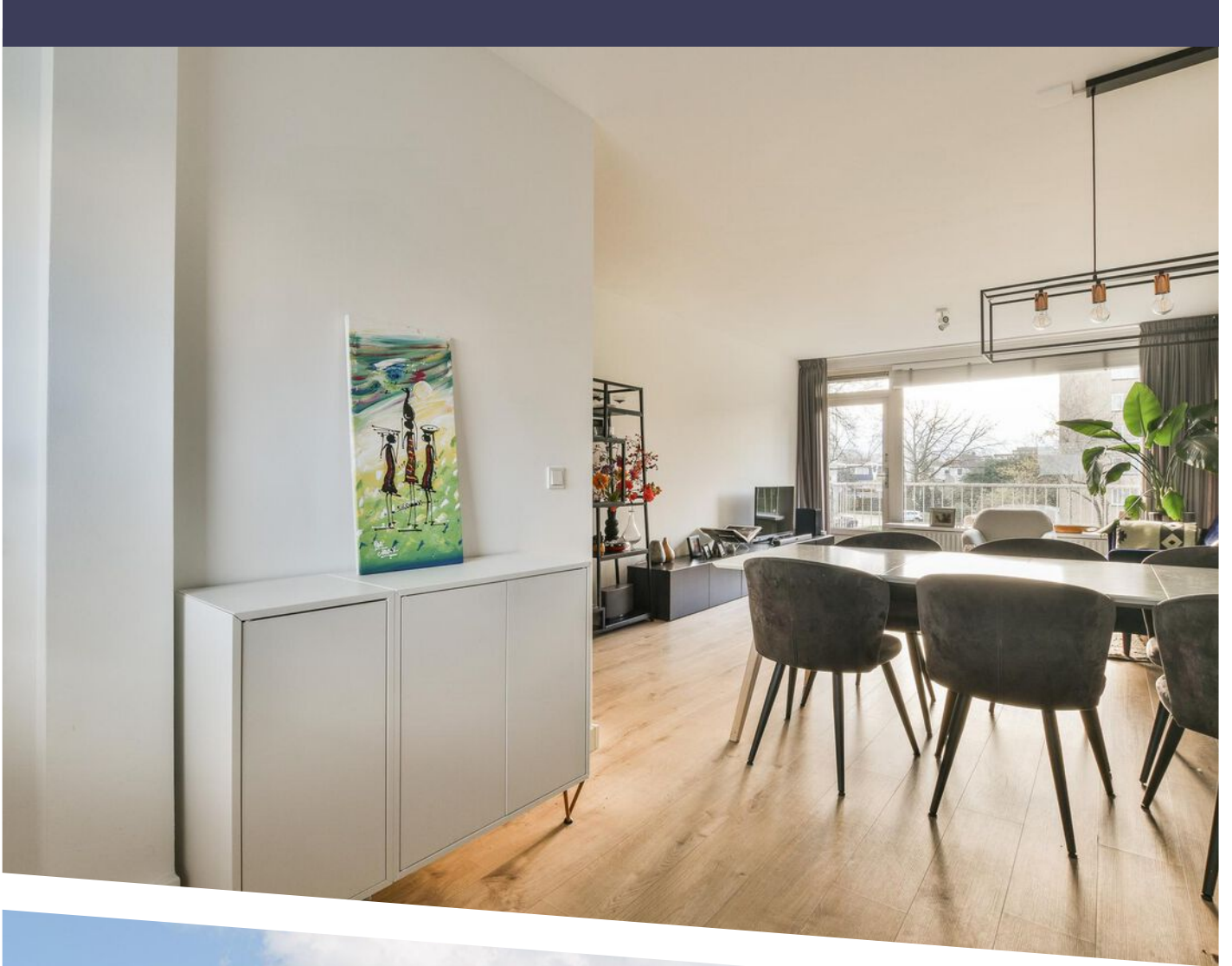








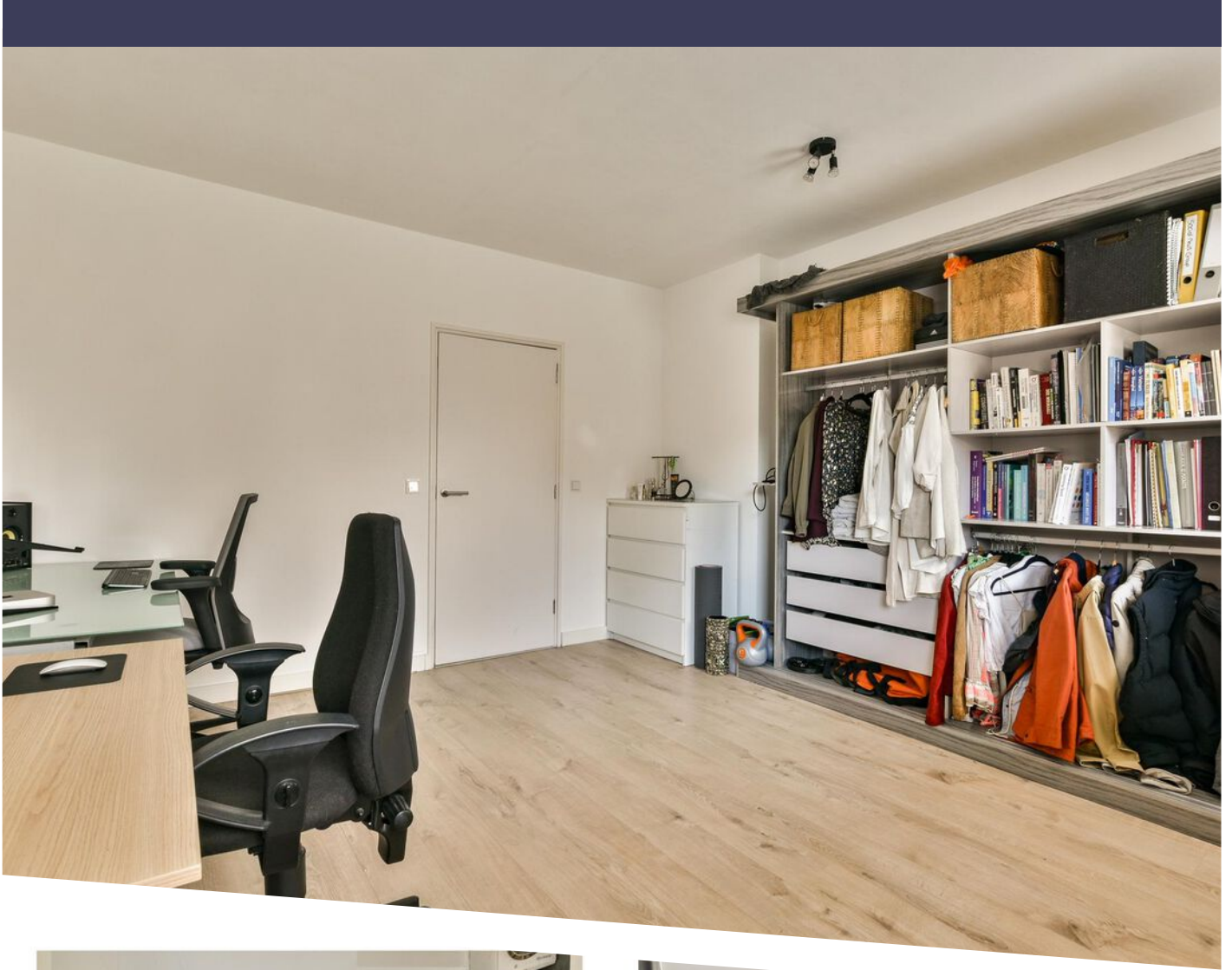


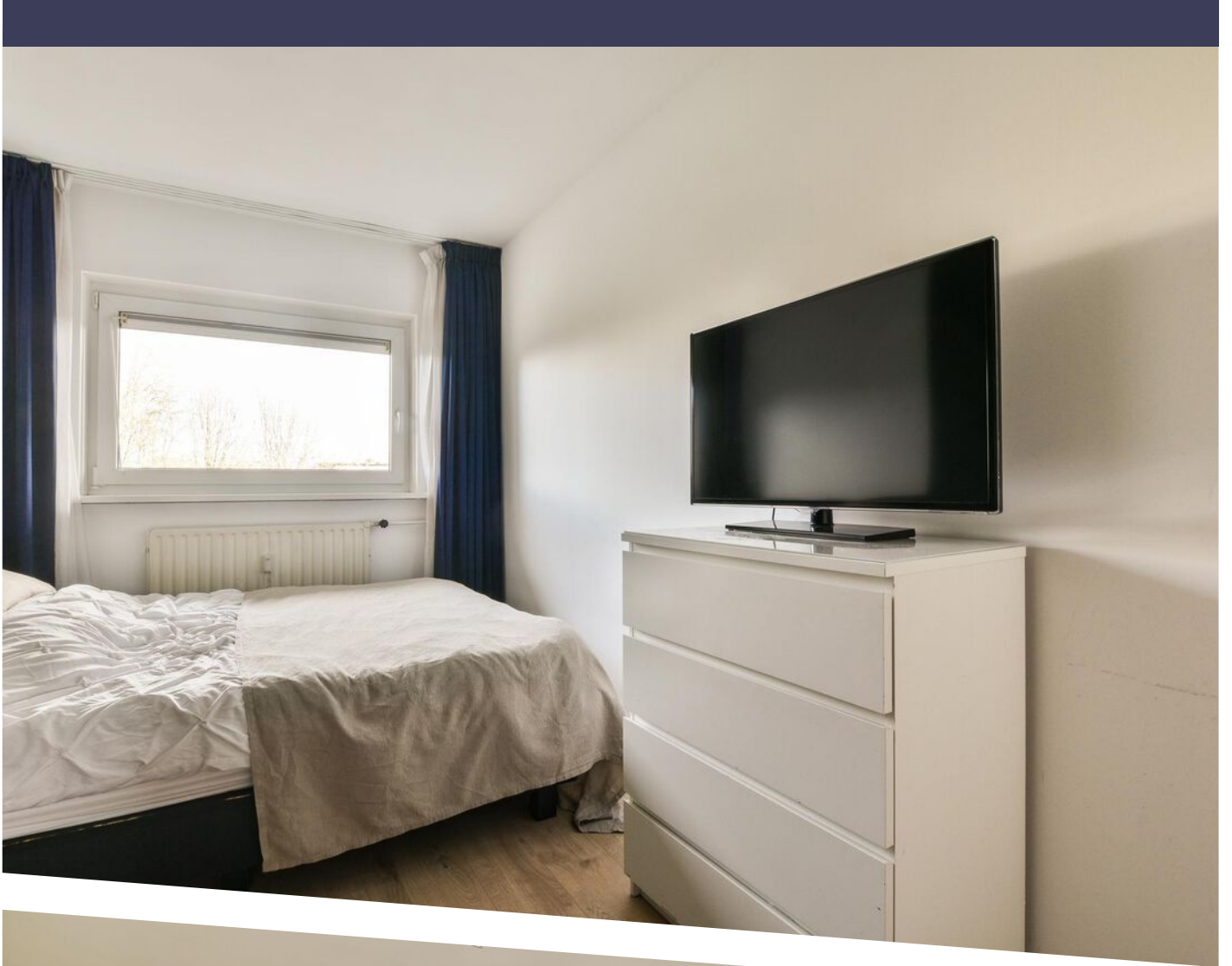






















## Bijldorp 39 - Amstelveen Tweede verdieping

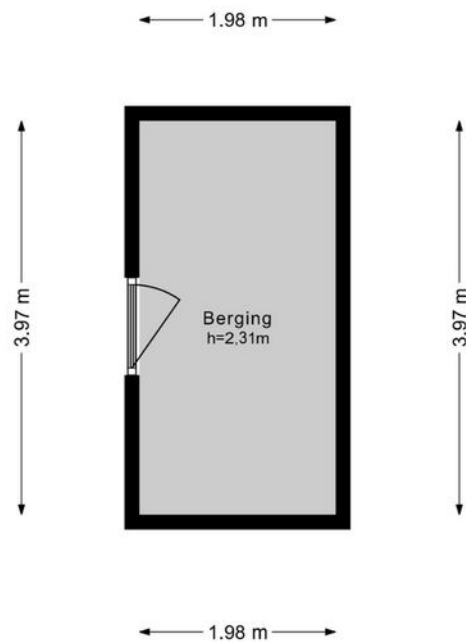


De plattegronden zijn geproduceerd voor promotionele doeleinden en ter indicatie.  
Aan de plattegronden kunnen geen rechten worden ontleend.  
© www.woningmedia.nl

# PLATTEGROND



## Bijdorp 39 - Amstelveen Berging



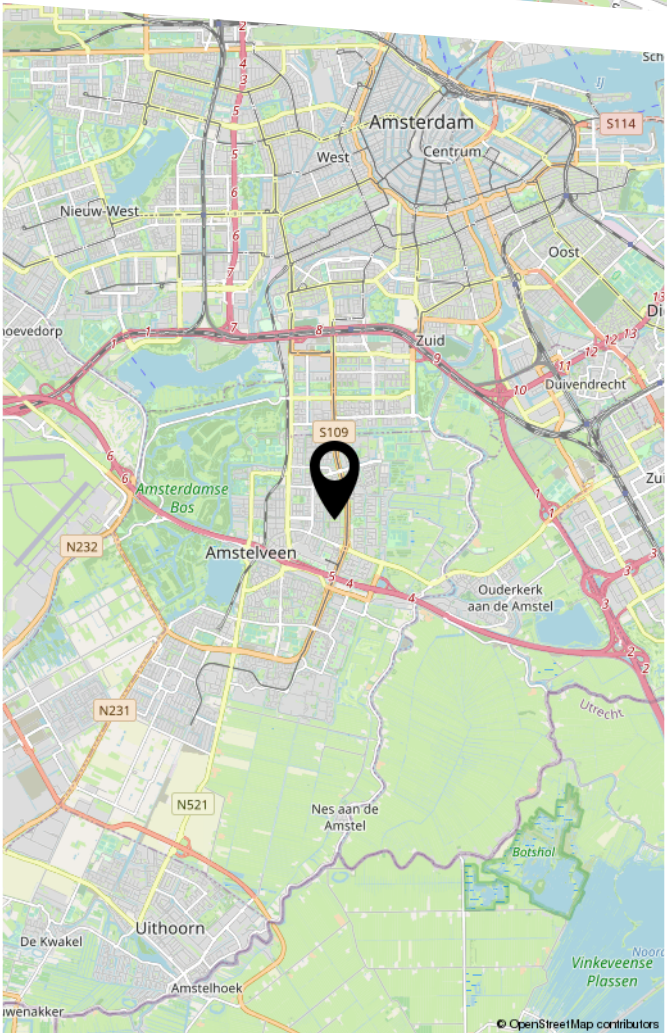
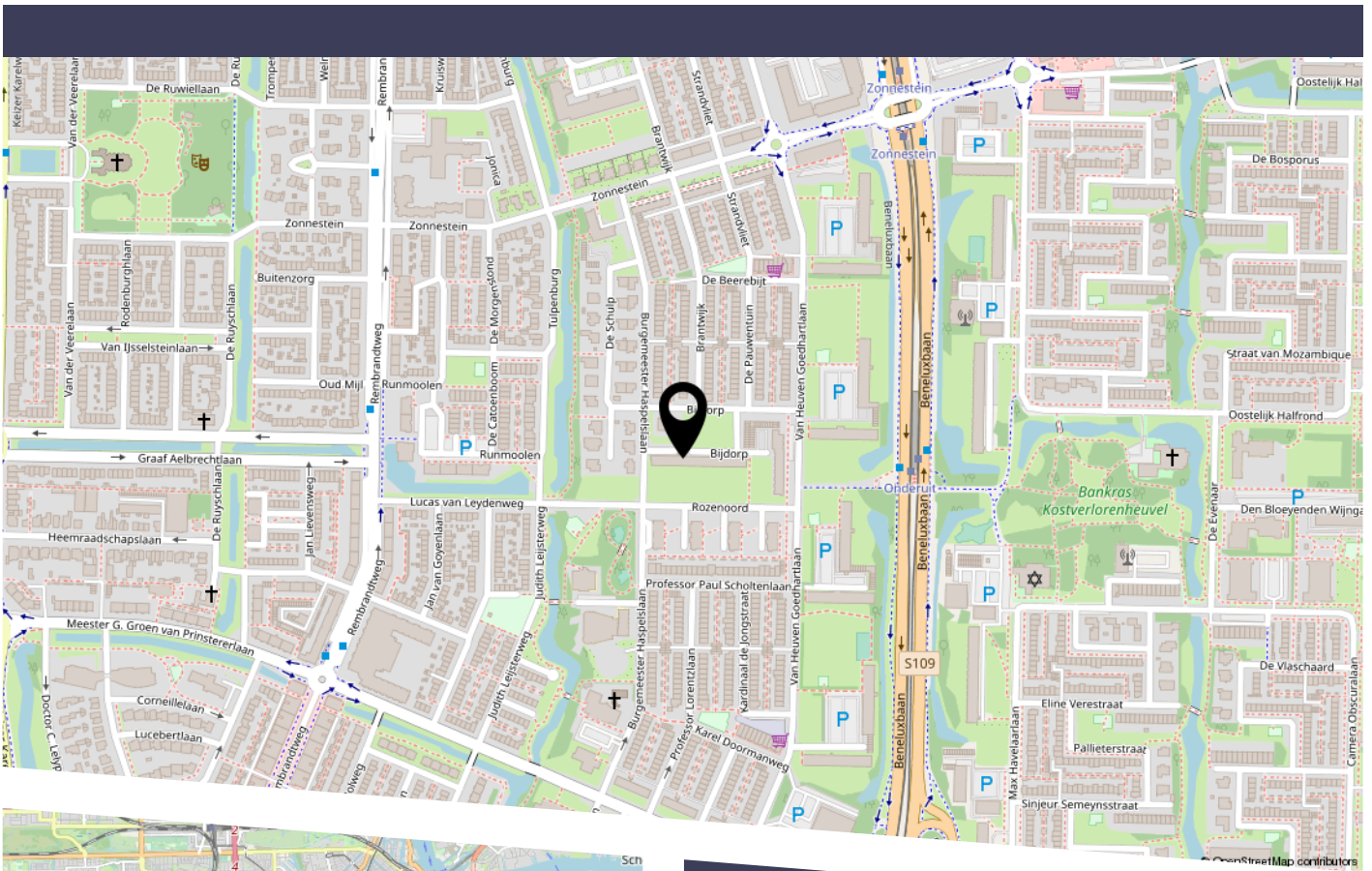
De plattegronden zijn geproduceerd voor promotionele doeleinden en ter indicatie.  
Aan de plattegronden kunnen geen rechten worden ontleend.  
© [www.woningmedia.nl](http://www.woningmedia.nl)







# LOCATIE OP DE KAART



Het appartementencomplex met lift is gelegen op loopafstand van het Stadshart van Amstelveen, nabij scholen, openbaar vervoer (sneltram en lijn 5) en de uitvalswegen (A9-A2 en A10) met een snelle verbinding naar o.a. Amsterdam, Haarlem en Schiphol. Voor de dagelijkse boodschappen loopt of fietst u naar winkelcentrum Kostverlorenhof, Bankrashof of het Stadshart van Amstelveen met een keur aan winkels, horeca en stadsschouwburg.

The apartment complex with lift is located within walking distance of the Amstelveen city centre, near schools, public transport (express tram and line 5) and the arterial roads (A9-A2 and A10) with fast connections to Amsterdam, Haarlem and Schiphol Airport, for example. For daily shopping, walk or cycle to shopping centre Kostverlorenhof, Bankrashof or the Amstelveen city centre with a choice of shops, restaurants and the city theatre.

# BEKIJK DEZE WONING ONLINE!

**bijdor39.nl**



Scan deze code  
en bekijk de woning  
op je mobiel!



COMMISSARIS

makelaarsgroep

# HEEFT U INTERESSE IN DEZE WONING?

**NEEM DAN CONTACT MET ONS OP!**

COMMISSARIS  
MAKELAARSGROEP O.G.  
Parnassusweg 208  
1076 AV, Amsterdam

020-6737370  
[info@commissaris.nl](mailto:info@commissaris.nl)  
[www.commissaris.nl](http://www.commissaris.nl)