

COMMISSARIS
makelaarsgroep

020-6737370
info@commissaris.nl
www.commissaris.nl



STRAAT VAN MAGELHAENS 15 AMSTELVEEN

HUURPRIJS € 3.500 P.M.

KENMERKEN



WOONOPPERVLAKTE

174 m²

INHOUD

582 m³

BOUWJAAR

1966

ENERGIELABEL

A

OMSCHRIJVING

Zeer gunstig gelegen, totaal gerenoveerd, volledig gemeubileerd familiehuis zeer geschikt voor expats. Gelegen nabij het Kostverlorenhof, park en de sneltram 25 naar Amsterdam Zuid. Bij de verbouwing is gebruik gemaakt van duurzame en luxe materialen. De kozijnen zijn recent vernieuwd en voorzien van triple beglazing. Twee nieuwe badkamers, nieuwe keuken met inbouwapparatuur, 5 slaapkamers en tuin en terras op het zuiden. Inpandige berging met wasmachine en droger.

De indeling is als volgt:

Begane grond: hal, inpandige berging met de wasmachine en droger, gang met 2 slaapkamers en openslaande deur naar de tuin, nieuwe badkamer. Trap naar de 1e etage: overloop met vernieuwd toilet, deur naar de L-vormige woonkamer met balkon en open keuken. Vaste trap naar de 2e etage: overloop met toegang tot de 3 slaapkamers, badkamer bereikbaar vanaf de overloop en vanuit de hoofdslaapkamer.

Natuur- en recreatiegebied Amstelland, met prachtige fiets en wandelpaden door riet- en weiland en langs de Amstel. In een paar minuten lopen bent u in de natuur en de rust van de Middelpolder, die uiteindelijk uitmondt in de rivier de Amstel. Dit alles op steenworp afstand van Amsterdam. Ook op loopafstand zijn scholen en het overdekte winkelcentrum 'Het Kostverlorenhof' enerzijds en 'Bankrashof' anderzijds, alwaar een keur aan winkels te vinden is waaronder een Albert Heijn en Dirk van den Broek, en ook verschillende speciaalzaken en plezierige restaurants. Het Groot Gelderlandplein en het Stadshart met Cultureel Centrum Amstelveen, alsmede de uitvalsweg A9 met verbinding naar de A10 (de ring rondom Amsterdam) en de Schiphollijn zijn op zeer korte afstand bereikbaar. Parkeren is in dit deel van Amstelveen vergunning plichtig (€ 40,= per jaar, gasten € 0.25,=/uur). De woning ligt binnen loopafstand van het openbaar vervoer met de vernieuwde halte Onderuit en de nieuwe ondergrondse halte Zonnestein voor de tram 5 en metro 25.

Bijzonderheden:

- Woonoppervlakte ca 174 m²;
- Volledig gemeubileerd;
- Visgraat gelegd bamboeparket in huiskamer, gehele bovenverdieping en slaapkamer beneden;
- Nieuwe keuken voorzien van inbouwapparatuur: inductieplaat en afzuigkap, oven, losse magnetron, vaatwasser, ontbijtbar en aparte "Coffee corner".
- Badkamer begane grond: dubbel wastafelmeubel met spiegelkast, zwevend toilet en inloopdouche en handdoekradiator;
- Badkamer 2e verdieping: wastafelmeubel, spiegelkast, zwevend toilet, inloopdouche met glazen deur, handdoekradiator;
- Acoustische voorzetwanden in woonkamer, tuinkamer en masterbedroom;
- Moderne europees design inrichting o.a. Pastoe, Rolf Benz, Skalma en Ikea;
- Huurprijs is exclusief G/W/E en internet/telefonie.
- Beschikbaar per 1 juli 2023;
- Huurcontract voor bepaalde tijd (max 24 maanden).

Description

Very conveniently located, totally renovated, fully furnished family house very suitable for expats. Located near the Kostverlorenhof, park and the tram 25 to Amsterdam South. Durable and luxurious materials have been used in the renovation. The window frames have recently been renewed and triple-glazed. Two new bathrooms, new kitchen with built-in appliances, 5 bedrooms and south-facing garden and terrace. Indoor storage room with washing machine and dryer.

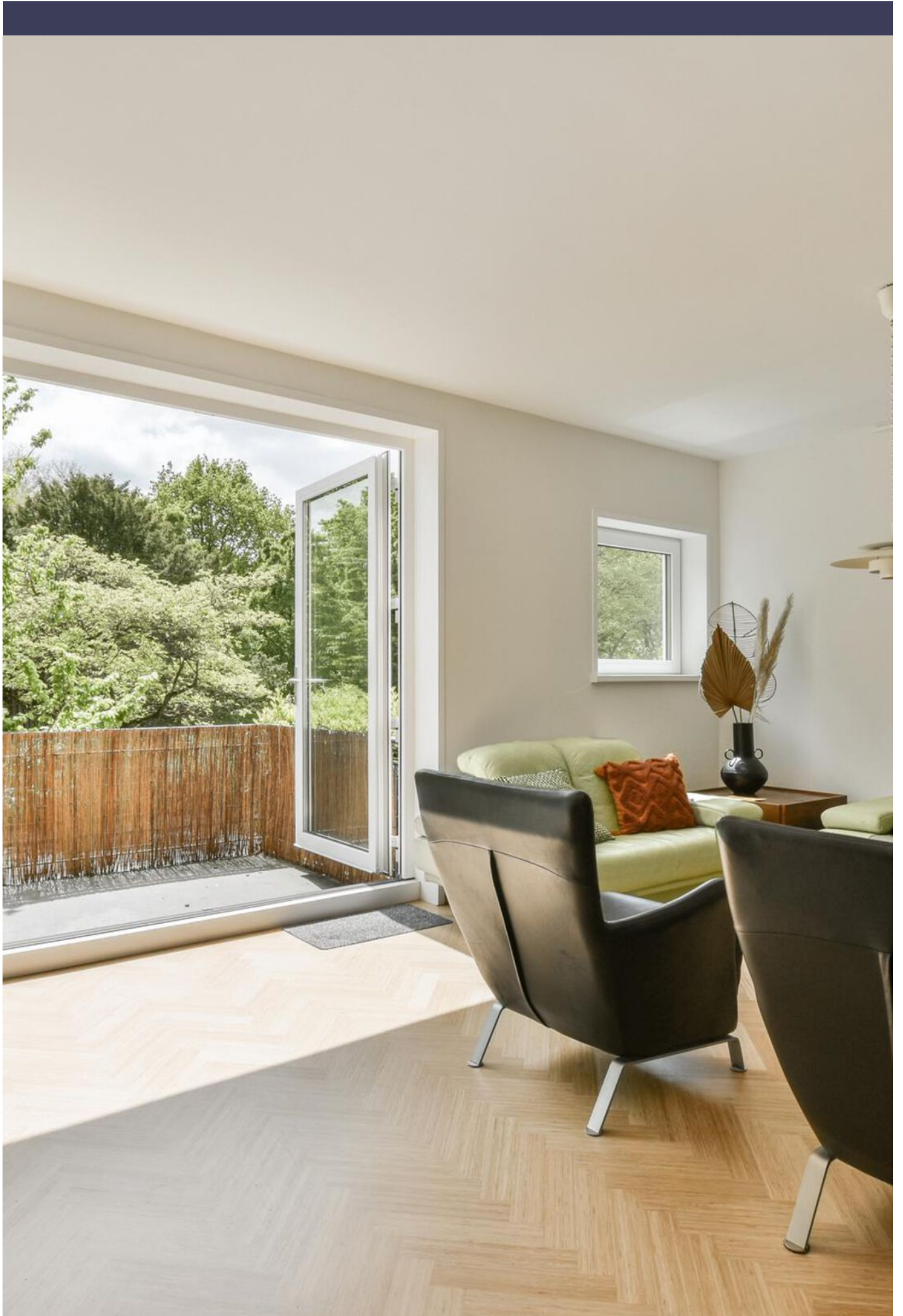
The layout is as follows:

Ground floor: entrance hall, indoor storage room with washing machine and dryer, hallway with 2 bedrooms and French door to the garden, new bathroom. Stairs to 1st floor: landing with updated toilet, door to L-shaped living room with balcony and open kitchen. Fixed stairs to 2nd floor: landing with access to the 3 bedrooms, bathroom accessible from the landing and from the master bedroom.

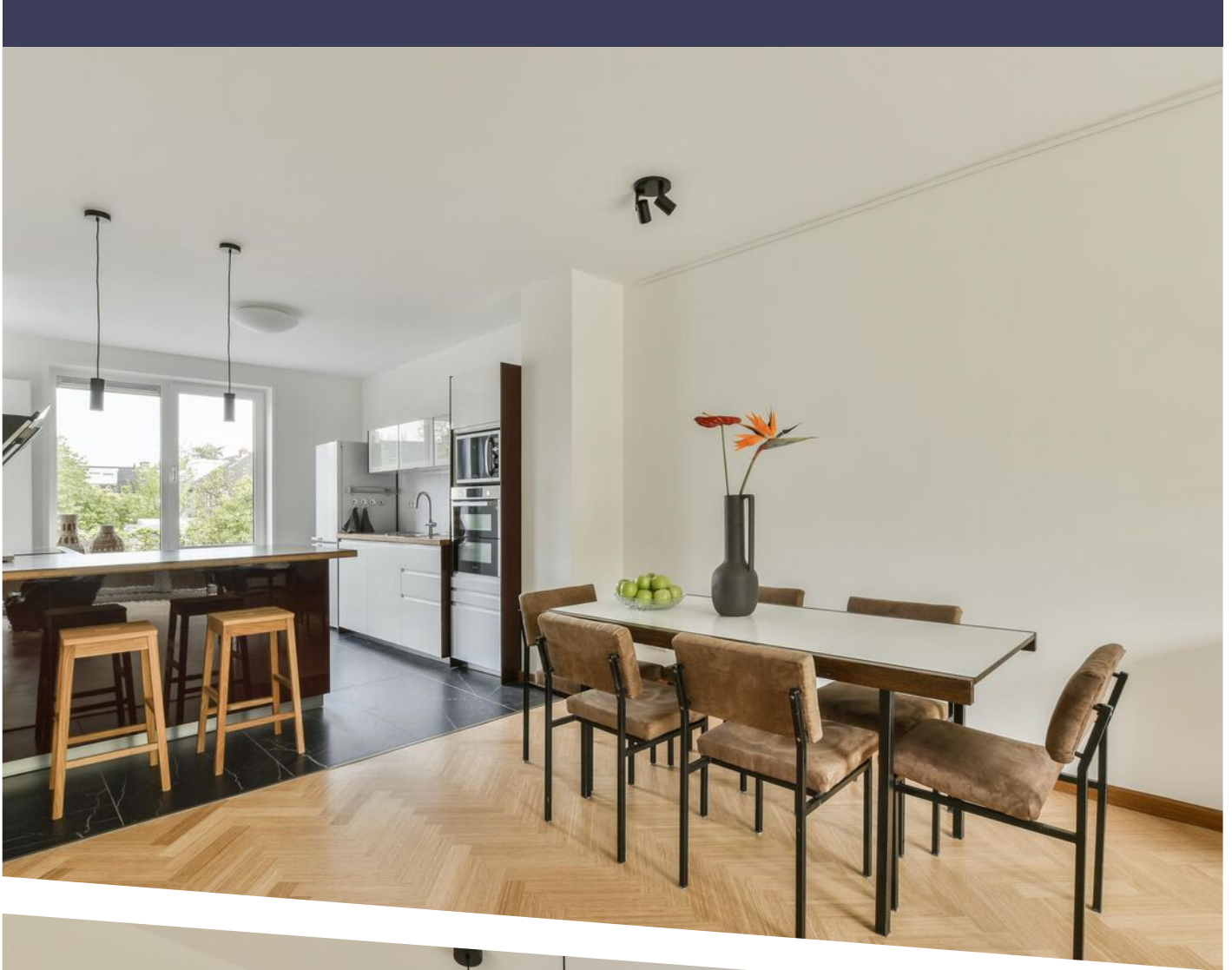
Nature and recreation area Amstelland, with beautiful cycling and walking paths through reeds and meadows and along the Amstel river. A few minutes' walk takes you to the nature and tranquillity of the Middelpolder, which eventually flows into the Amstel river. All this is near Amsterdam. Also within walking distance are schools and the indoor shopping centre 'Het Kostverlorenhof' and 'Bankrashof' on the other, where you will find a variety of shops including an Albert Heijn and Dirk van den Broek, as well as various specialist shops and pleasant restaurants. The Groot Gelderlandplein and the Stadshart with the Amstelveen Cultural Centre, as well as the A9 motorway connecting to the A10 (the ring road around Amsterdam) and the Schiphol Airport are within very short reach. Parking is required in this part of Amstelveen (€ 40,= per year, guests € 0.25,=/hour). The property is within walking distance of public transport with the renewed Onderuit stop and the new underground Zonnestein stop for tram 5 and metro 25.

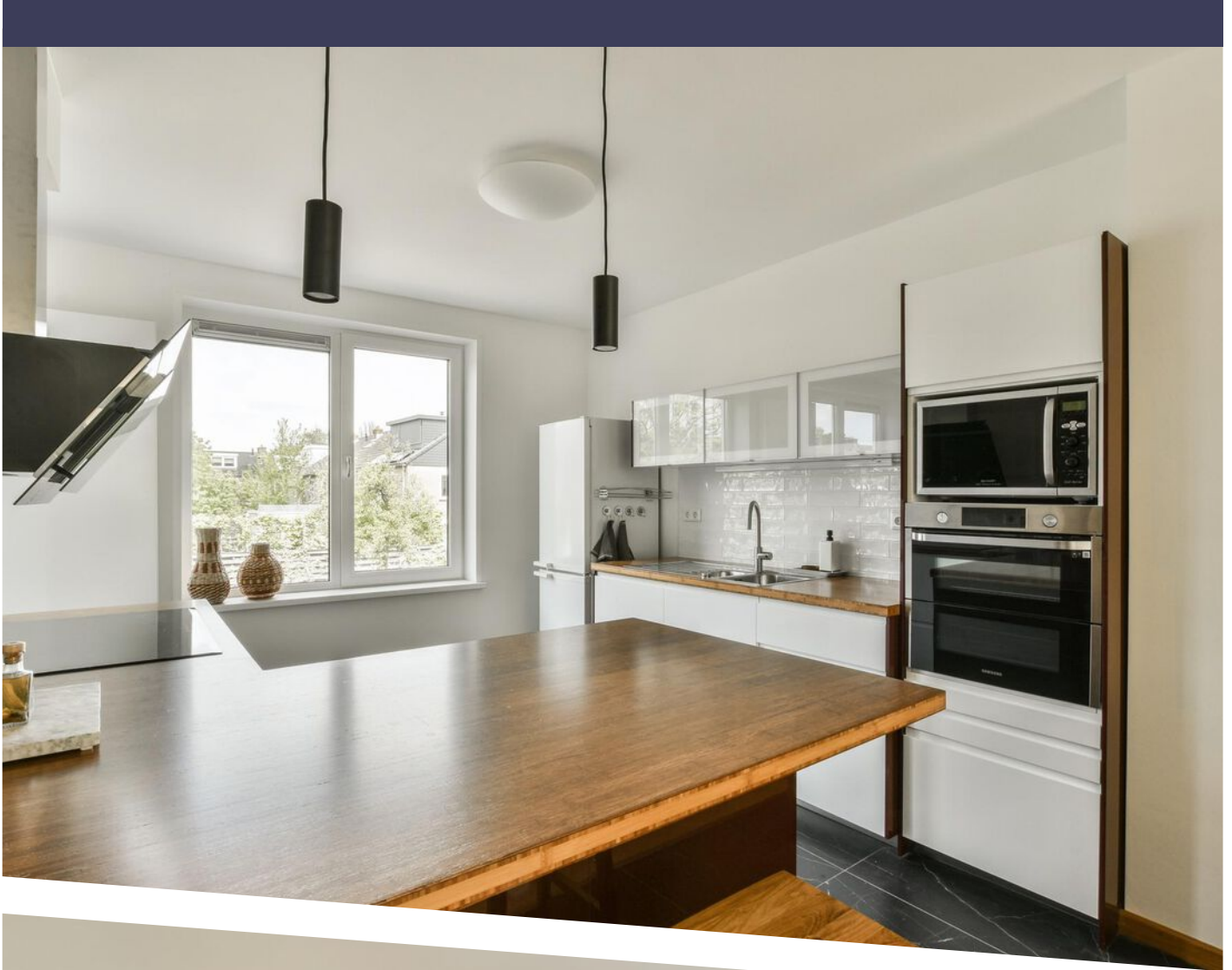
Details:

- Living area approx 174 m²;
- Fully furnished;
- Herringbone laid bamboo parquet in living room, entire upper floor and downstairs bedroom;
- New kitchen with built-in appliances: induction hob and extractor, oven, separate microwave, dishwasher, breakfast bar and separate "Coffee corner".
- Bathroom ground floor: double washbasin cabinet with mirror cabinet, floating toilet and walk-in shower and towel radiator;
- Bathroom 2nd floor: washbasin cabinet, mirror cabinet, floating toilet, walk-in shower with glass door, towel radiator;
- Acoustic pre-walls in living room, garden room and master bedroom;
- Modern European design furnishings including Pastoe, Rolf Benz, Skalma and Ikea;
- Rent does not include G/W/E and internet/telephony.
- Available from 1 July 2023;
- Fixed-term rental contract (max 24 months).
- The property will not be rented to students;
- Tenant(s) need to register;
- Deposit is 2 months rent;
- Landlord reserves right of award.



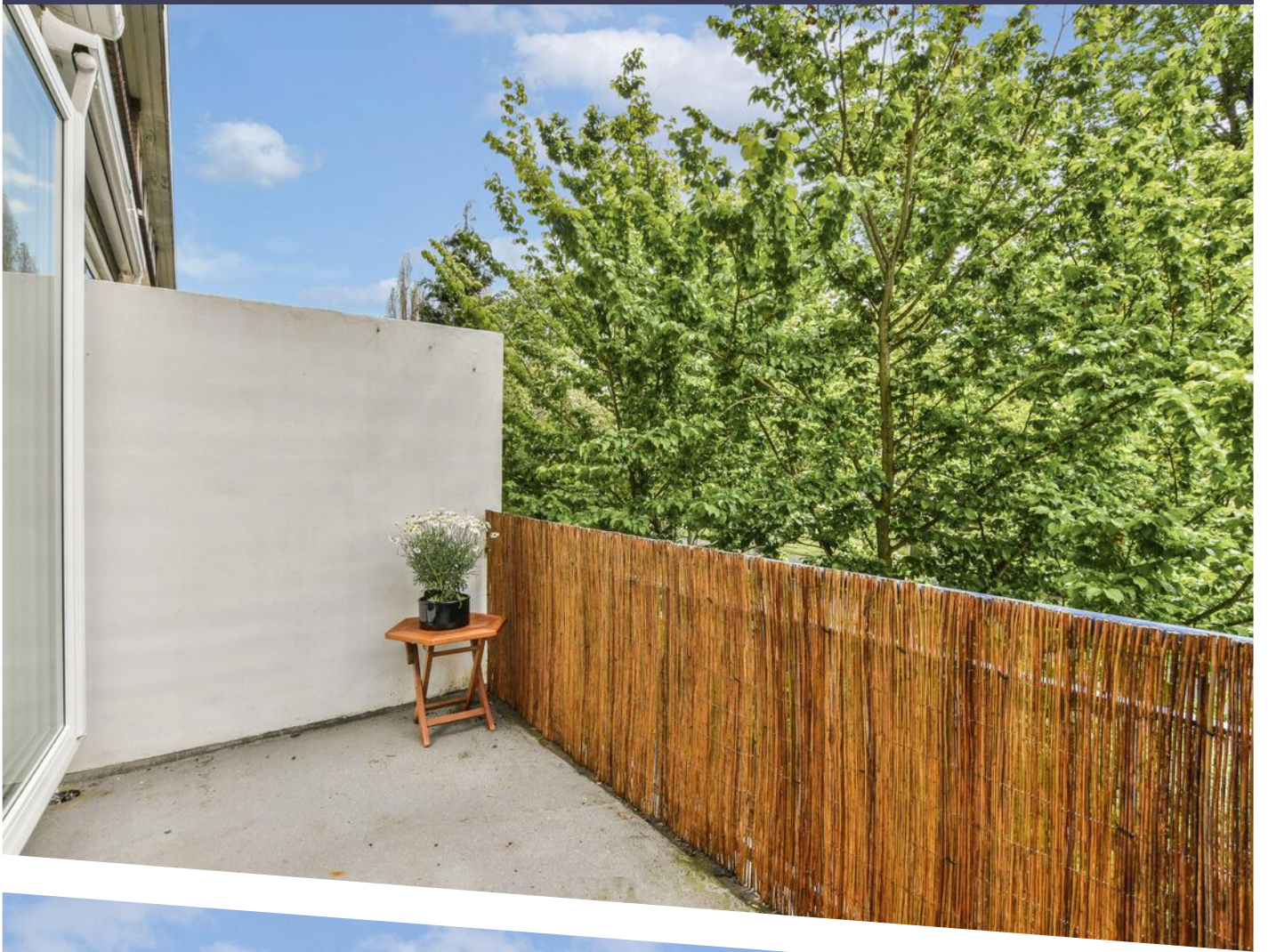


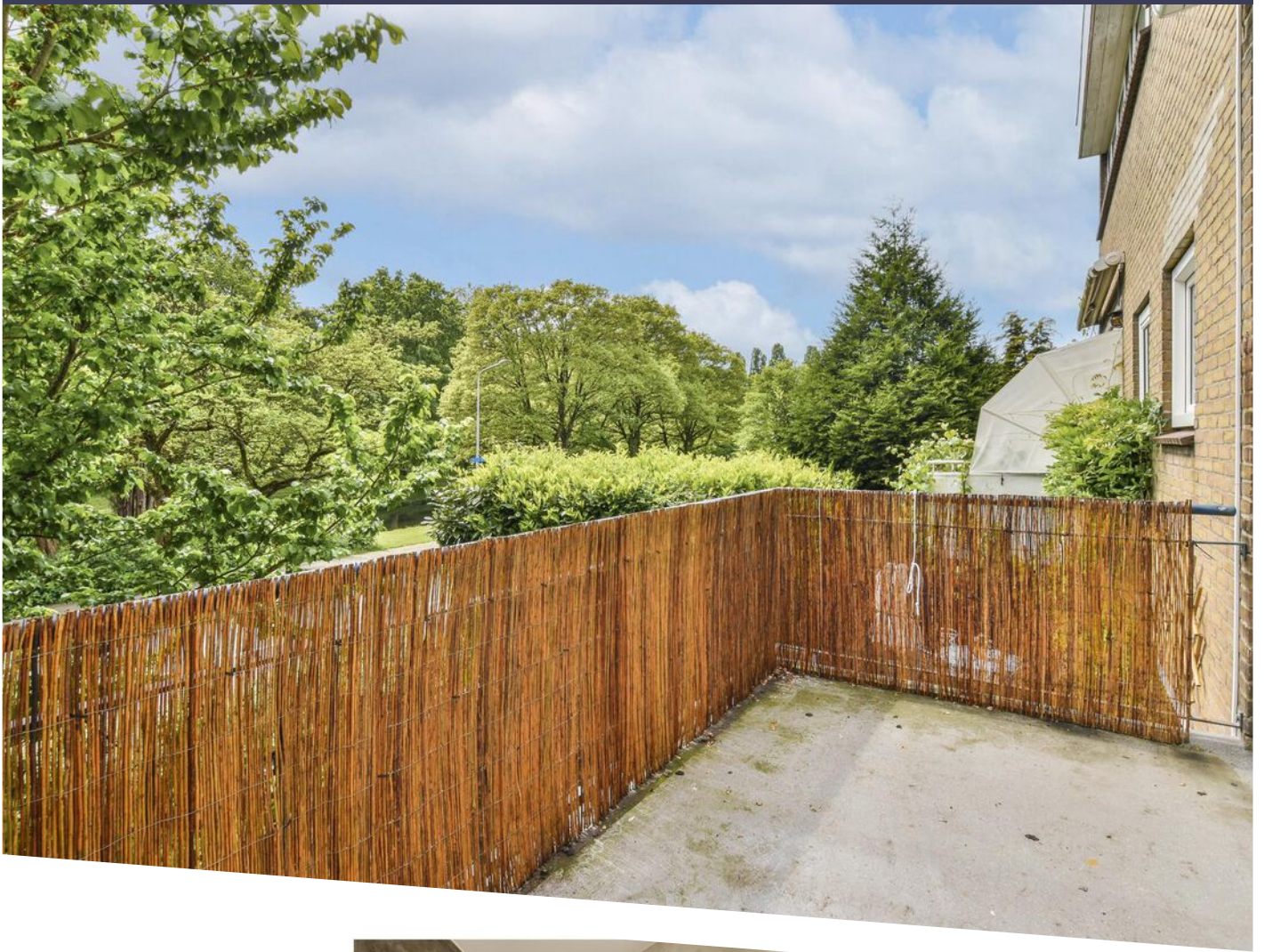


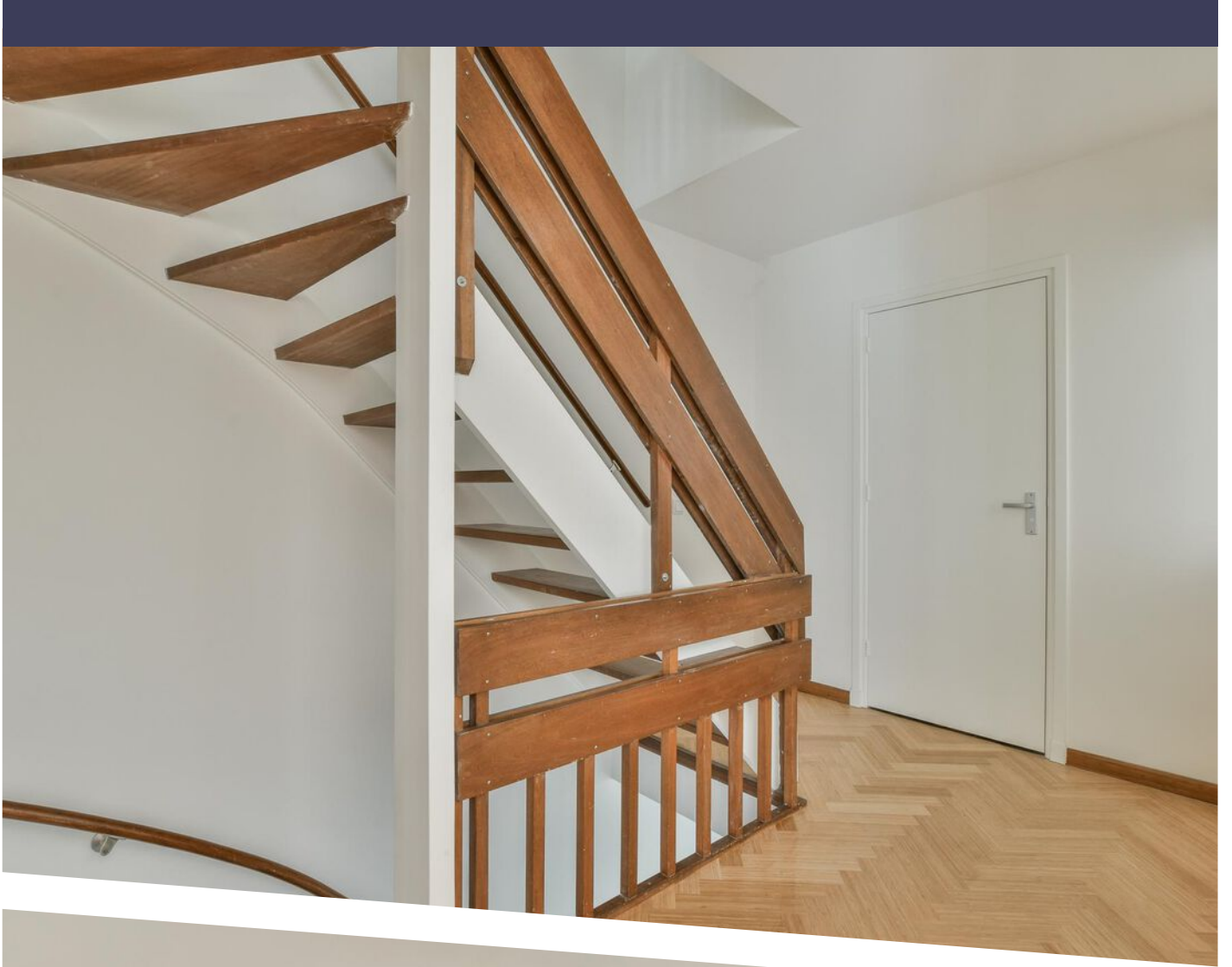


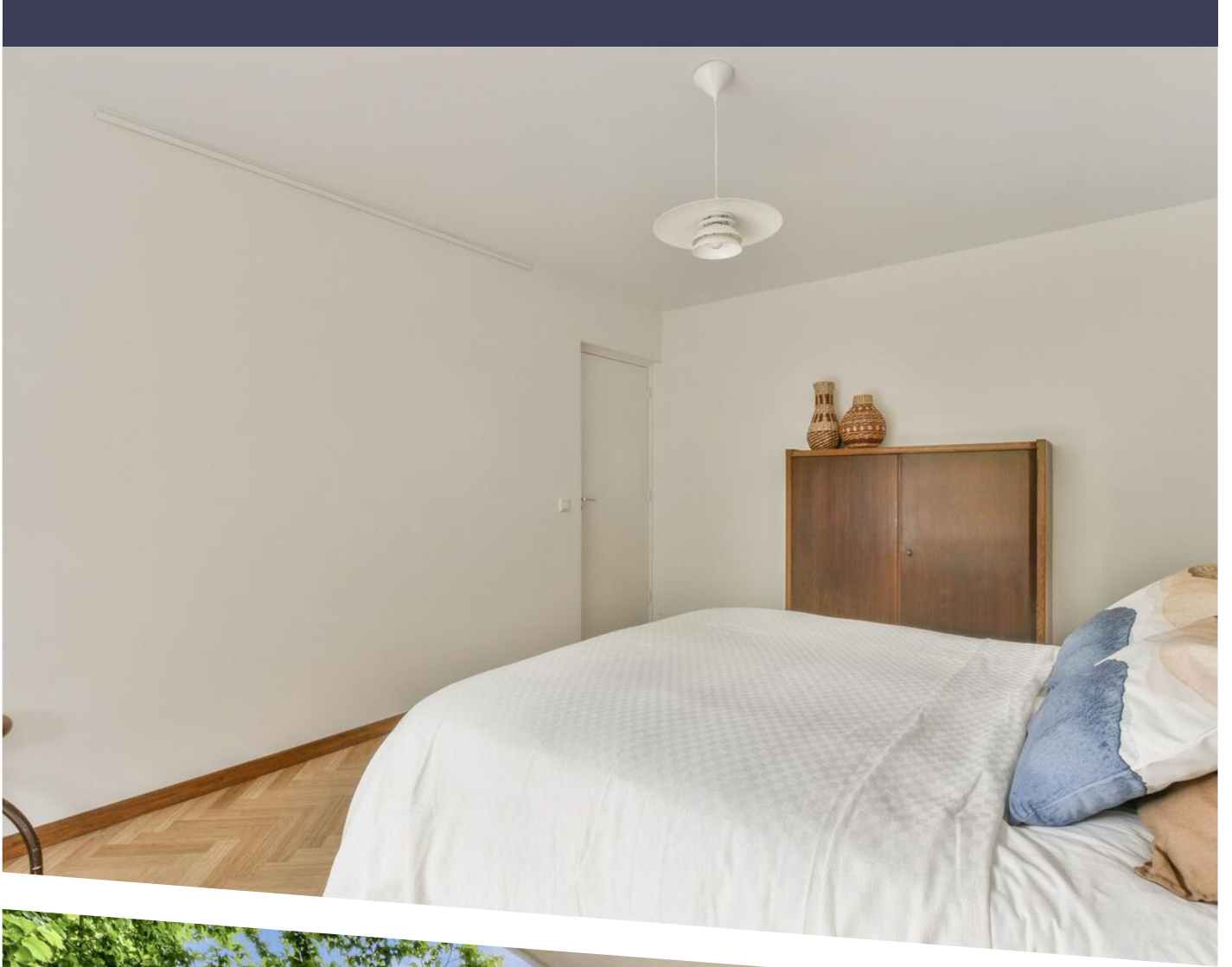




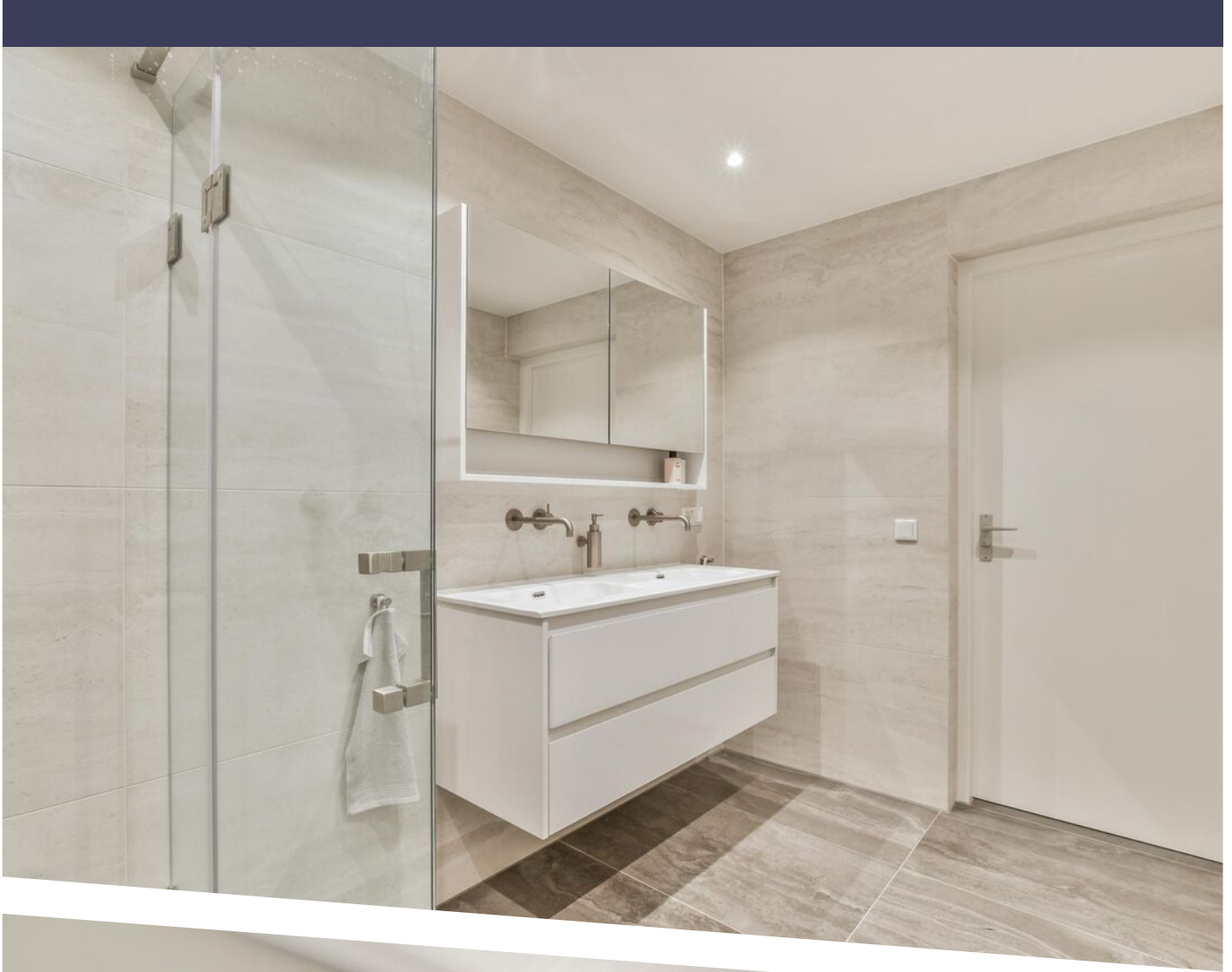


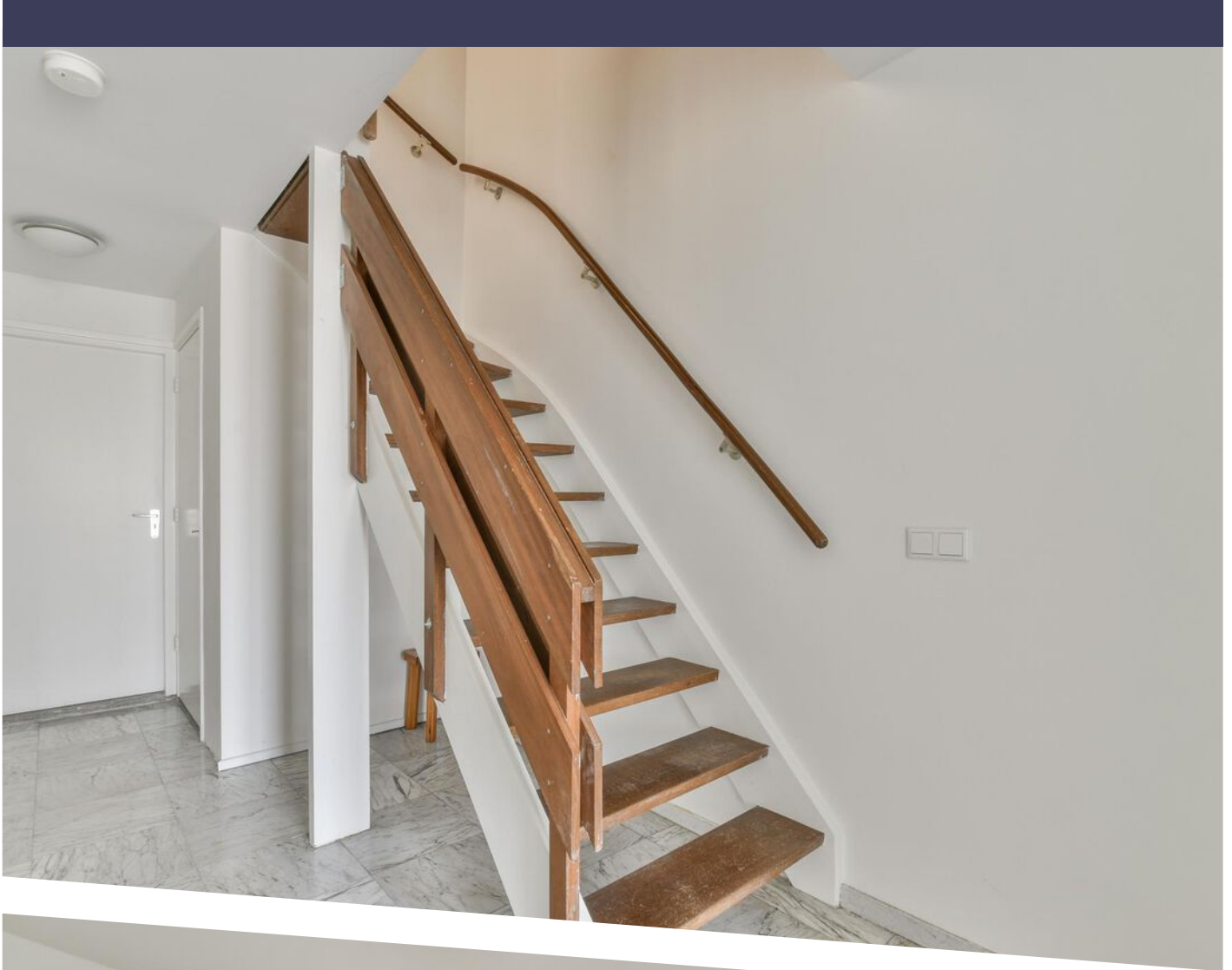






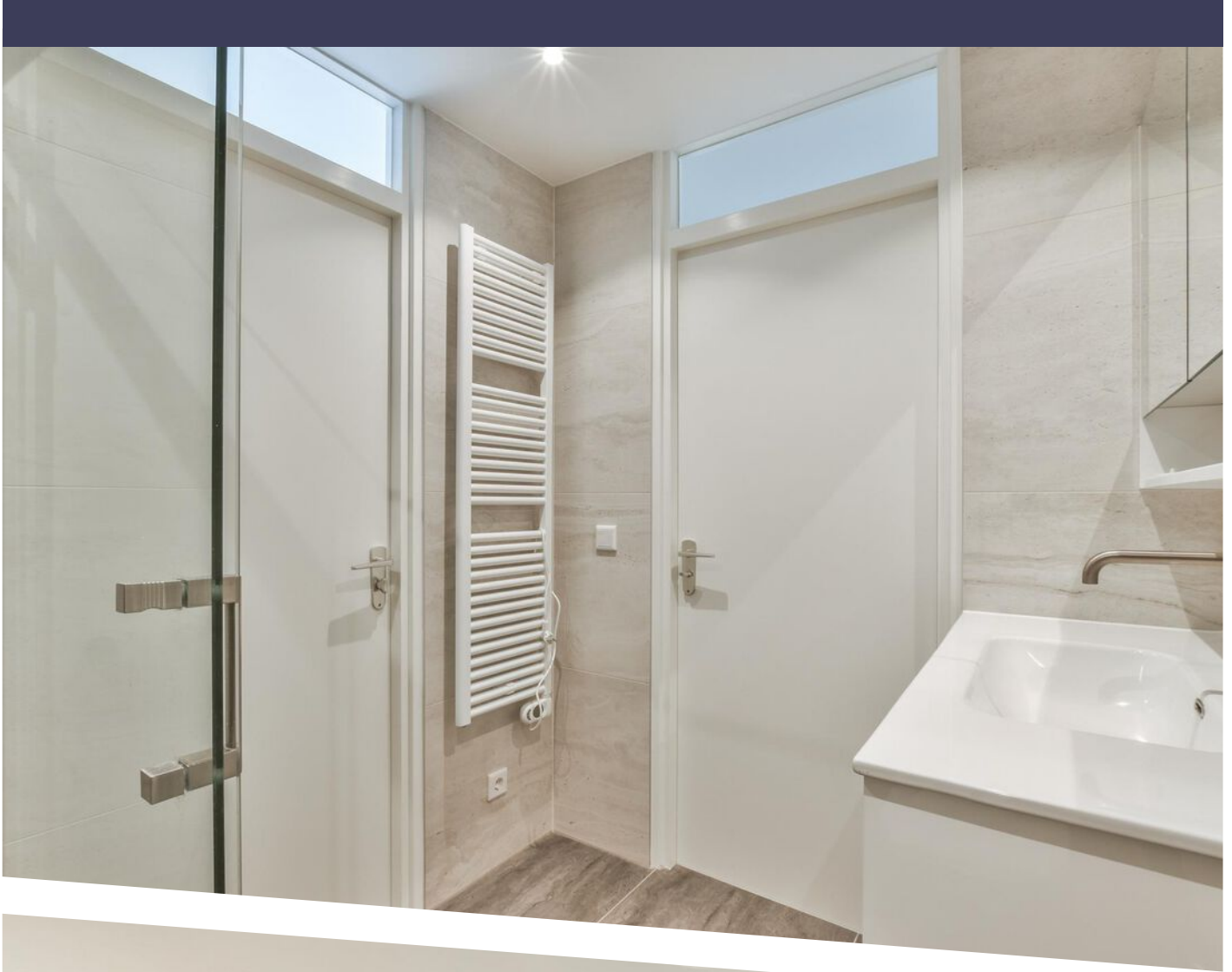


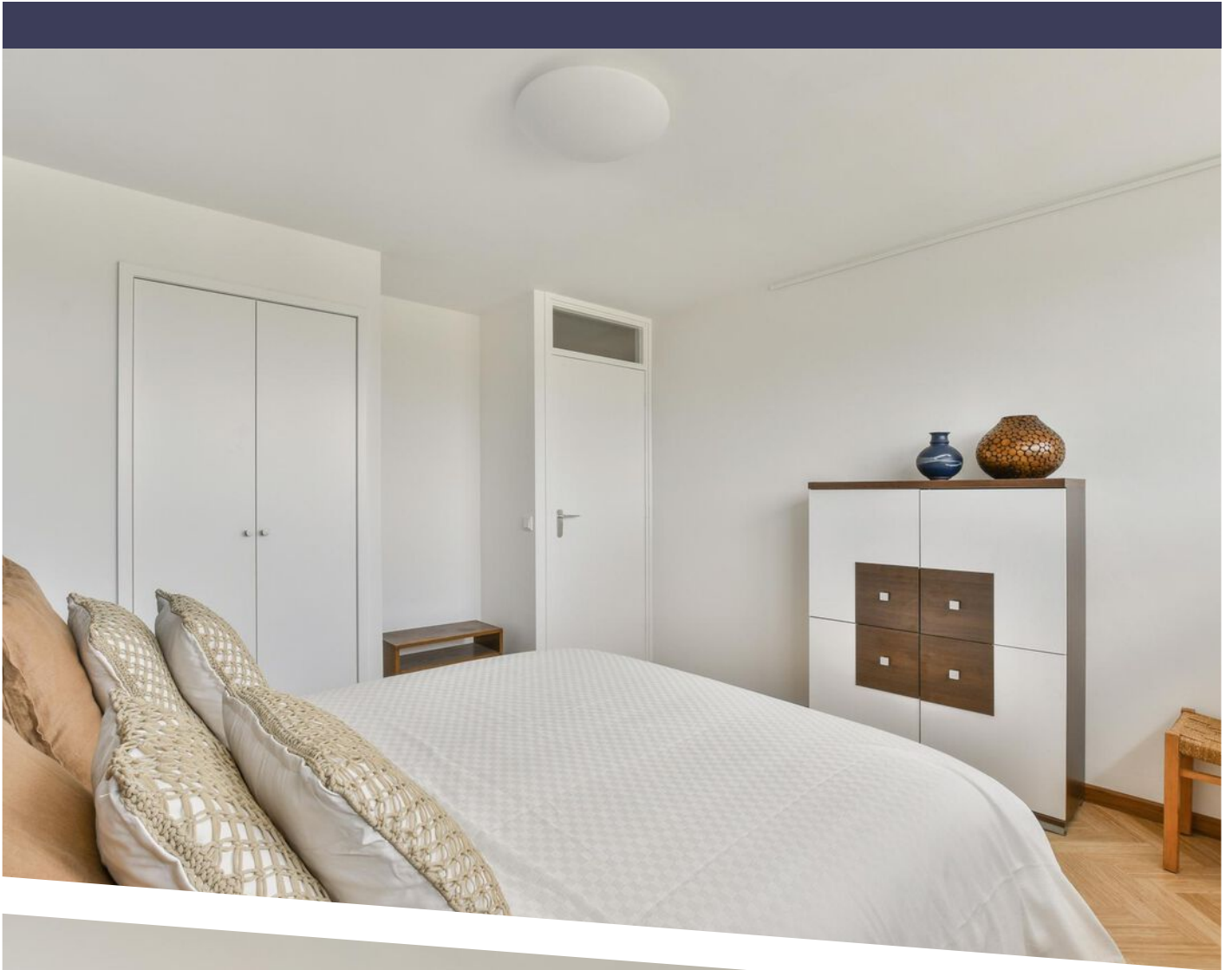


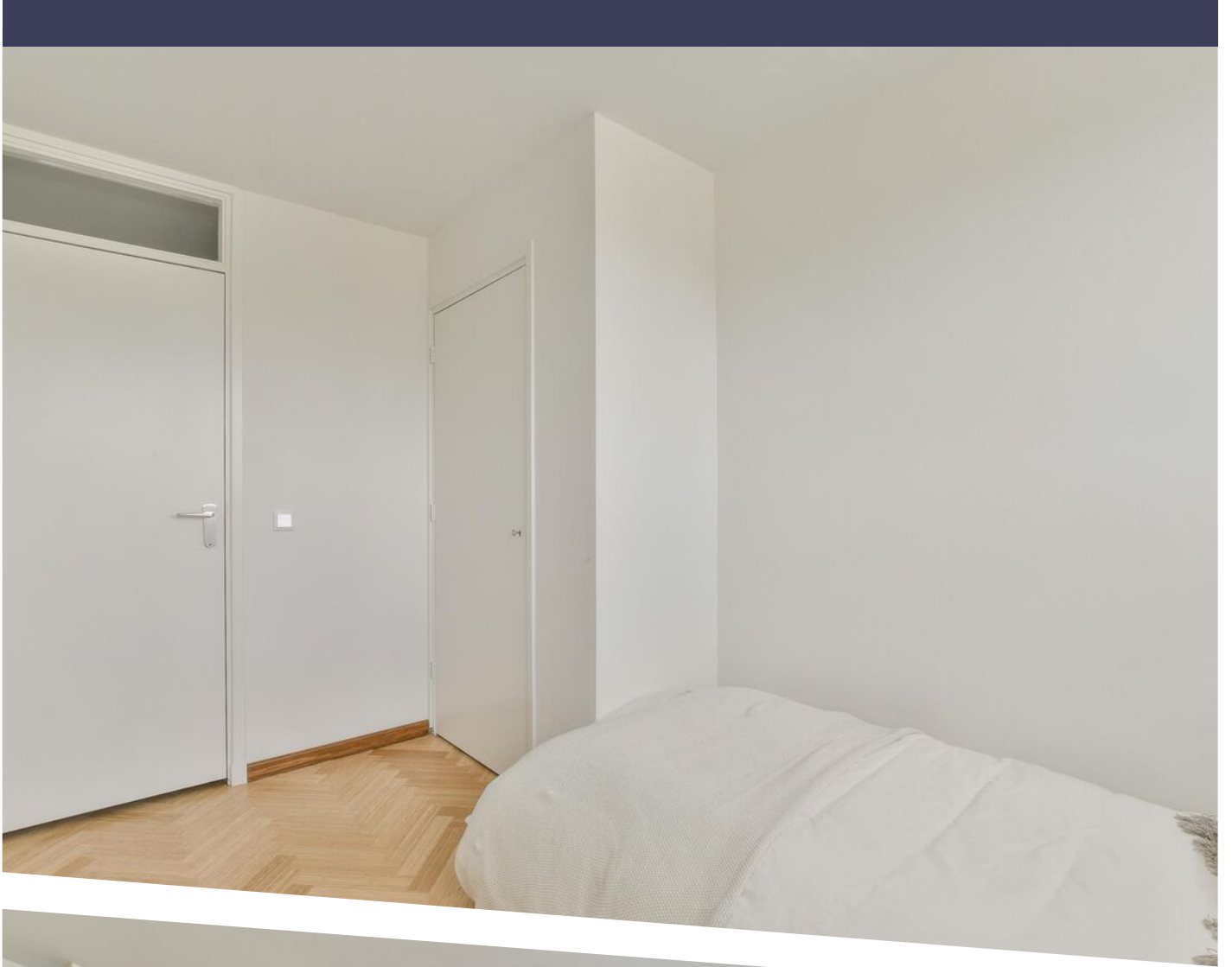






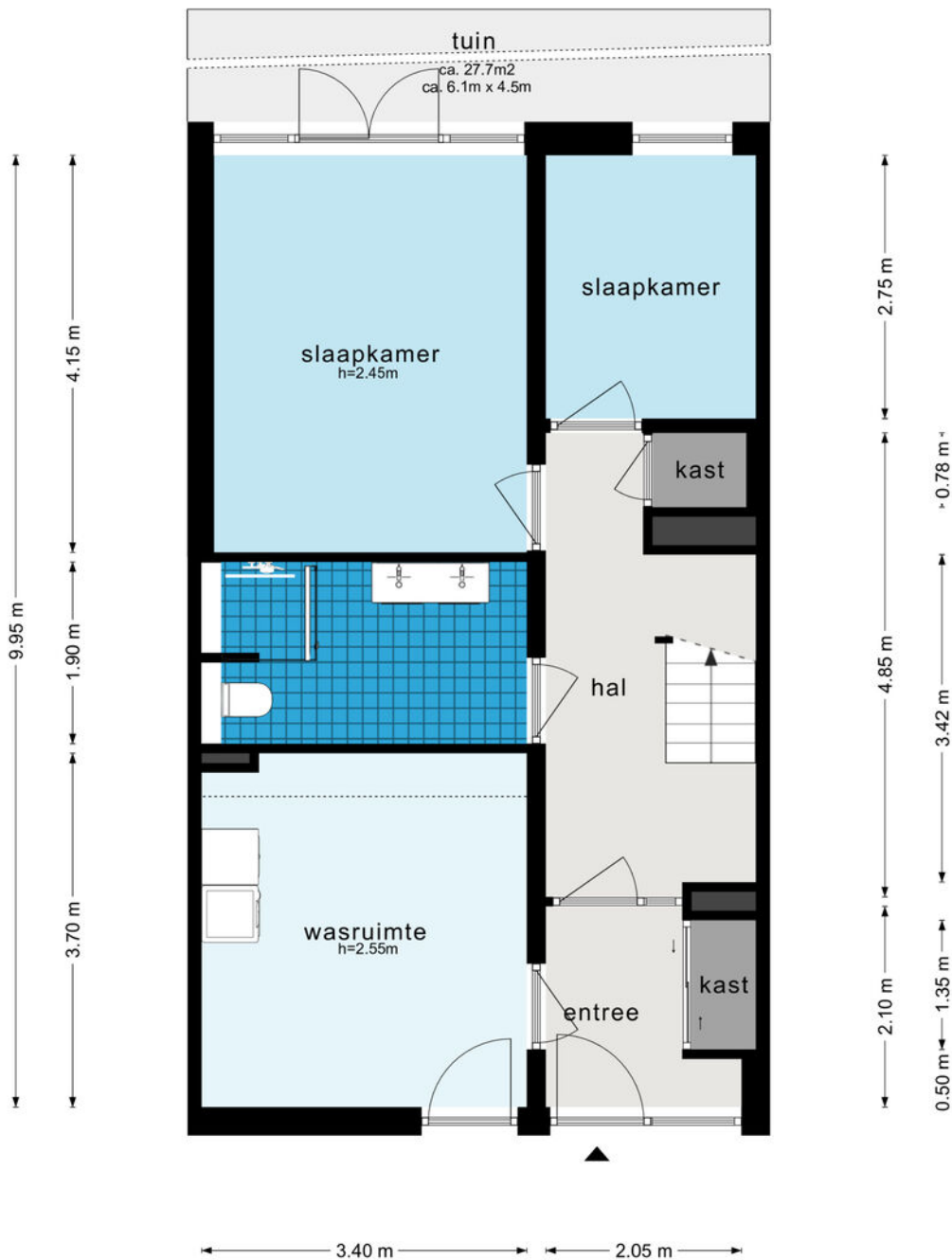
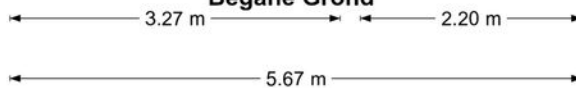








Straat van Magelhaens 15 - Amstelveen
Begane Grond



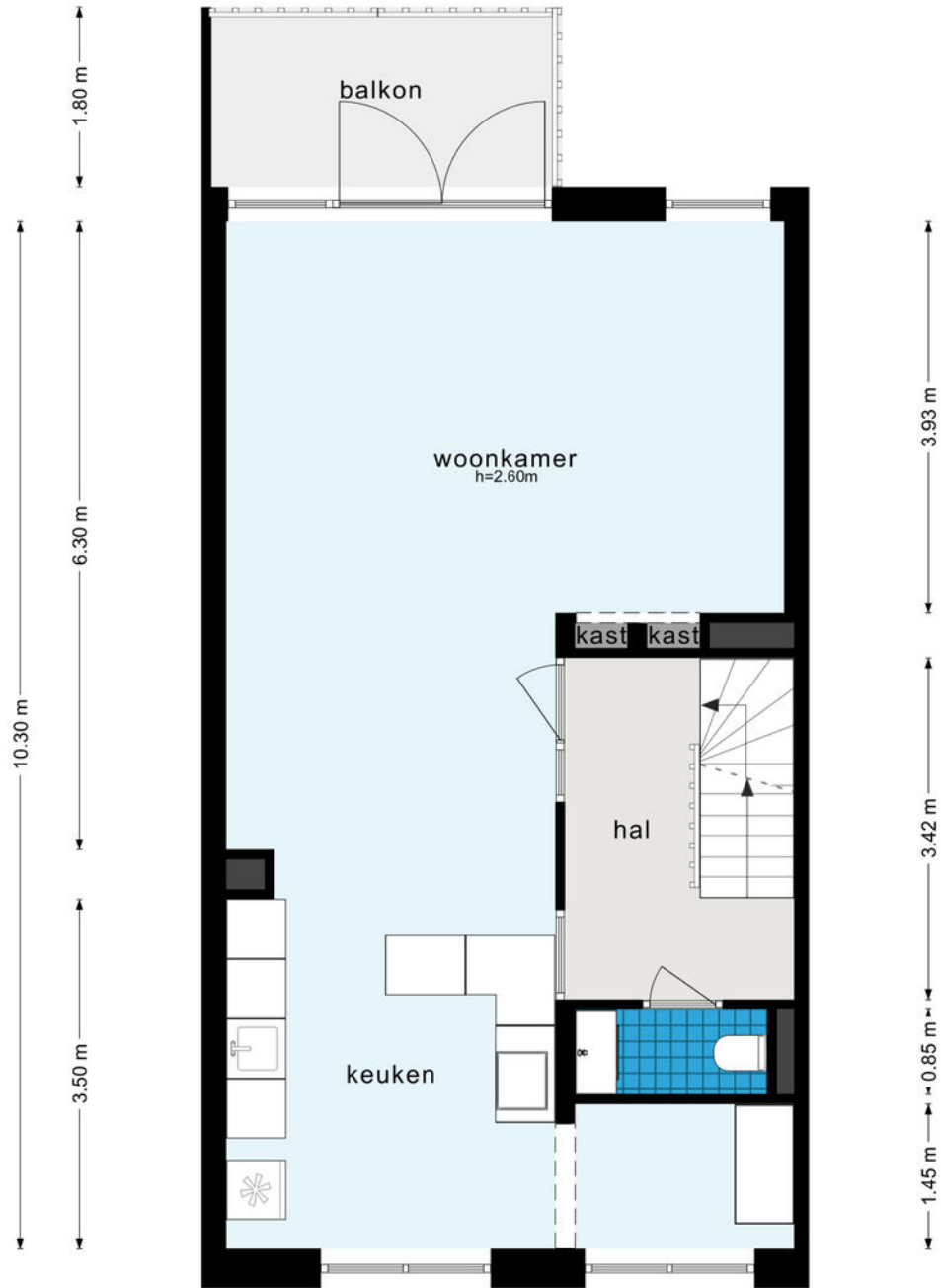
De plattegronden zijn geproduceerd voor promotionele doeleinden en ter indicatie.
 Aan de plattegronden kunnen geen rechten worden ontleend
 © www.woningmedia.nl

PLATTEGROND

Straat van Magelhaens 15 - Amstelveen
Eerste Verdieping



3.52 m
5.60 m



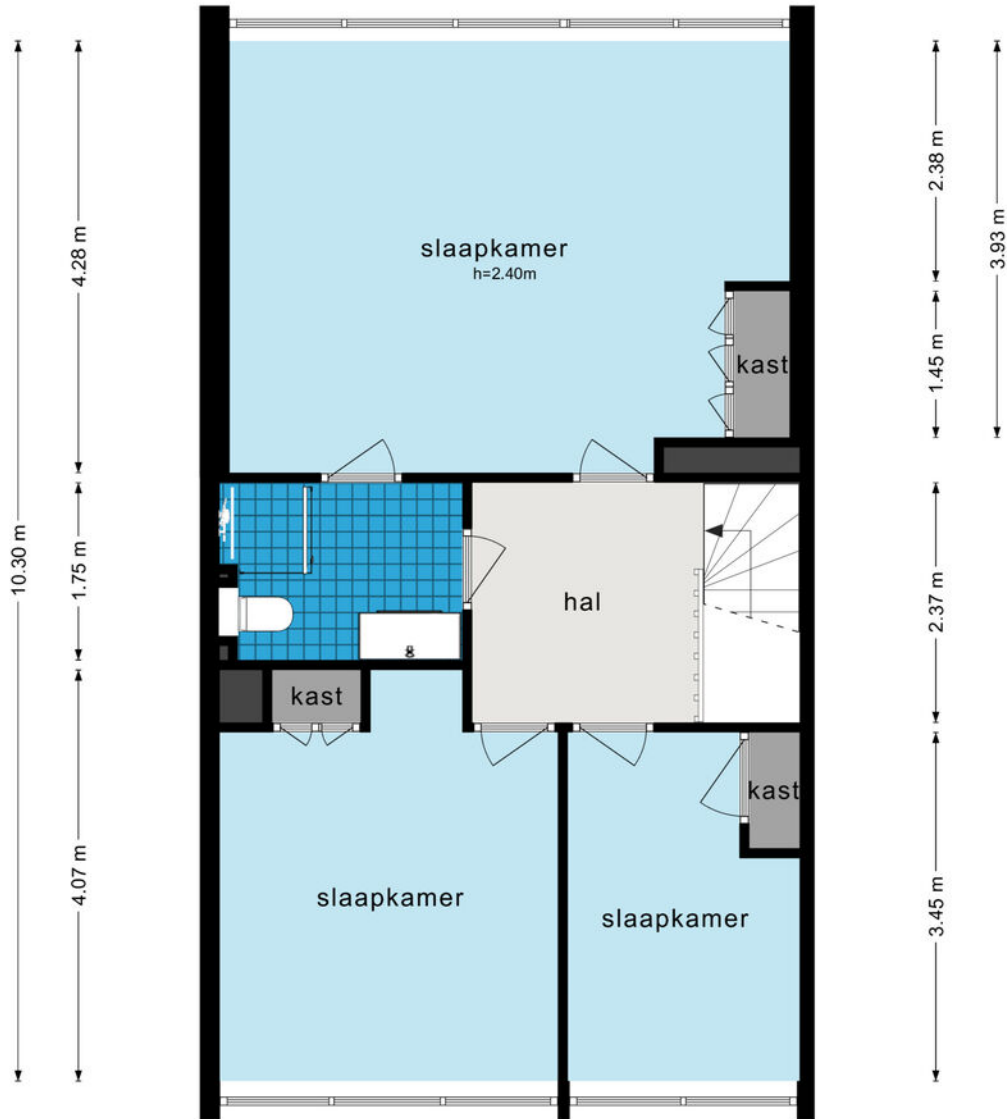
3.30 m 2.20 m

De plattegronden zijn geproduceerd voor promotionele doeleinden en ter indicatie.
Aan de plattegronden kunnen geen rechten worden ontleend
© www.woningmedia.nl

PLATTEGROND

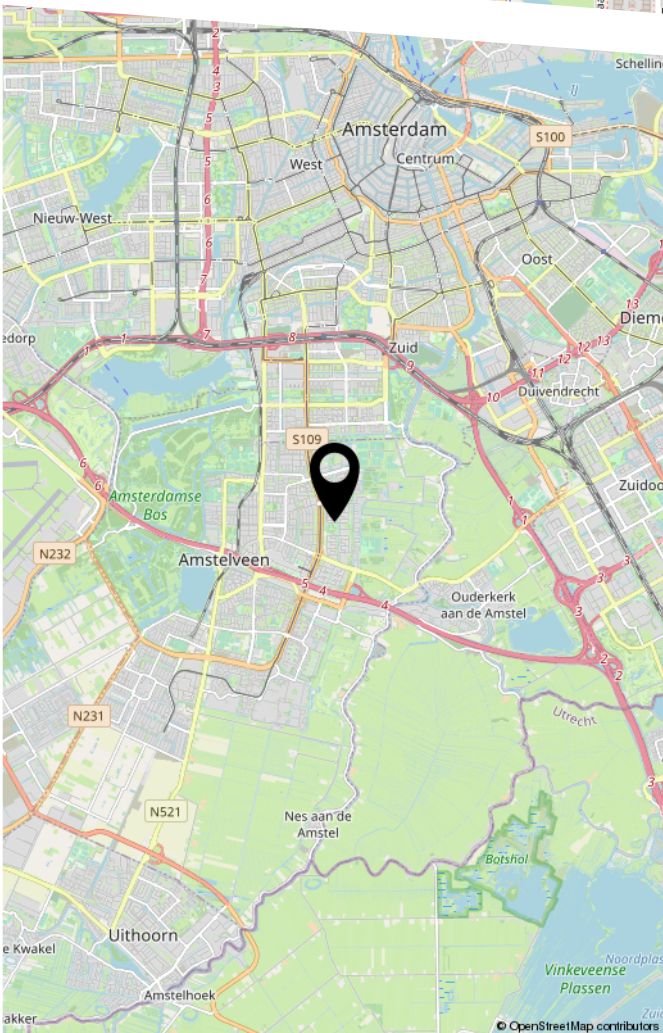
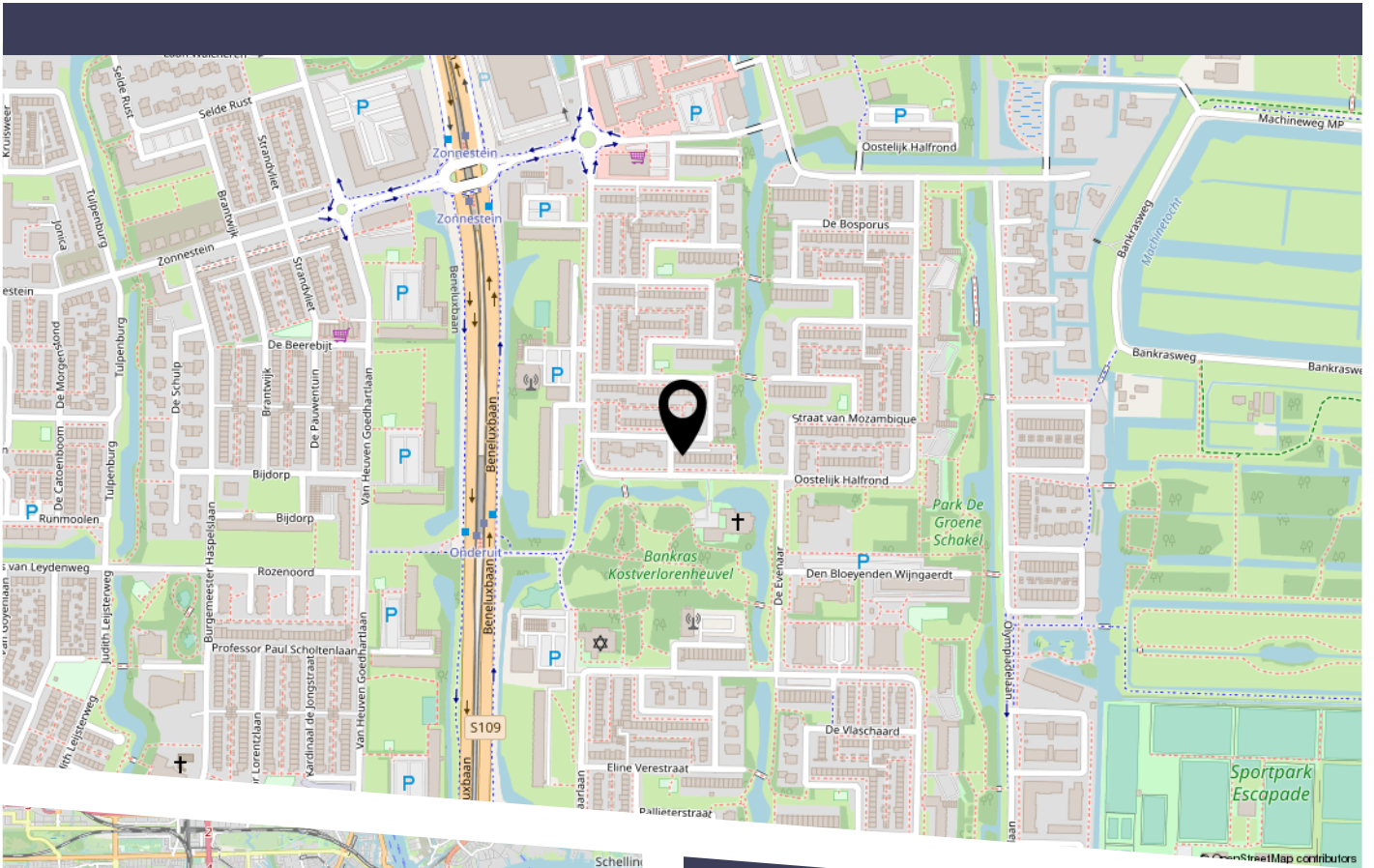
Straat van Magelhaens 15 - Amstelveen
Tweede Verdieping

5.55 m




De plattegronden zijn geproduceerd voor promotionele doeleinden en ter indicatie.
Aan de plattegronden kunnen geen rechten worden ontleend
© www.woningmedia.nl

LOCATIE OP DE KAART



Natuur- en recreatiegebied Amstelland, met prachtige fiets en wandelpaden door riet- en weiland en langs de Amstel. In een paar minuten lopen bent u in de natuur en de rust van de Middenpolder, die uiteindelijk uitmondt in de rivier de Amstel. Dit alles op steenworp afstand van Amsterdam. Ook op loopafstand zijn scholen en het overdekte winkelcentrum 'Het Kostverlorenhof' enerzijds en 'Bankrashof' anderzijds, alwaar een keur aan winkels te vinden is waaronder een Albert Heijn en Dirk van den Broek, en ook verschillende specialzaken en plezierige restaurants. Het Groot Gelderlandplein en het Stadshart met Cultureel Centrum Amstelland, alsmede de uitvalsweg A9 met verbinding naar de A10 (de ring rondom Amsterdam) en de Schiphollijn zijn op zeer korte afstand bereikbaar. De woning ligt binnen loopafstand van het openbaar vervoer met de vernieuwde halte Onderuit en de nieuwe ondergrondse halte Zonnestein voor de tram 5 en metro 25.

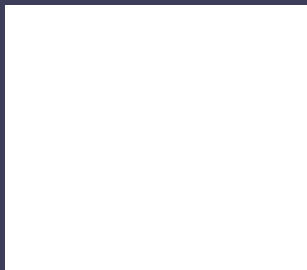


12345	Deze kaart is noordgericht	Schaal 1: 500	
25	Perceelnummer	Kadastrale gemeente Amstelveen	
—	Huisnummer	Sectie I	
—	Vastgestelde kadastrale grens	Perceel 3854	
—	Voorlopige kadastrale grens	Aan dit uittreksel kunnen geen betrouwbare maten worden ontleend.	
—	Administratieve kadastrale grens	De Dienst voor het kadaster en de openbare registers behoudt zich de intellectuele eigendomsrechten voor, waaronder het auteursrecht en het databankenrecht.	
—	Bebouwing		
Voor een eensluitend uittreksel, geleverd op 26 mei 2023 De bewaarder van het kadaster en de openbare registers			

KADASTRALE KAART

BEKIJK DEZE WONING ONLINE!

straat van magelhaens15.nl



Scan deze code
en bekijk de woning
op je mobiel!

COMMISSARIS

makelaarsgroep

HEEFT U INTERESSE IN DEZE WONING?

NEEM DAN CONTACT MET ONS OP!

COMMISSARIS
MAKELAARSGROEP O.G.
Parnassusweg 208
1076 AV, Amsterdam

020-6737370
info@commissaris.nl
www.commissaris.nl