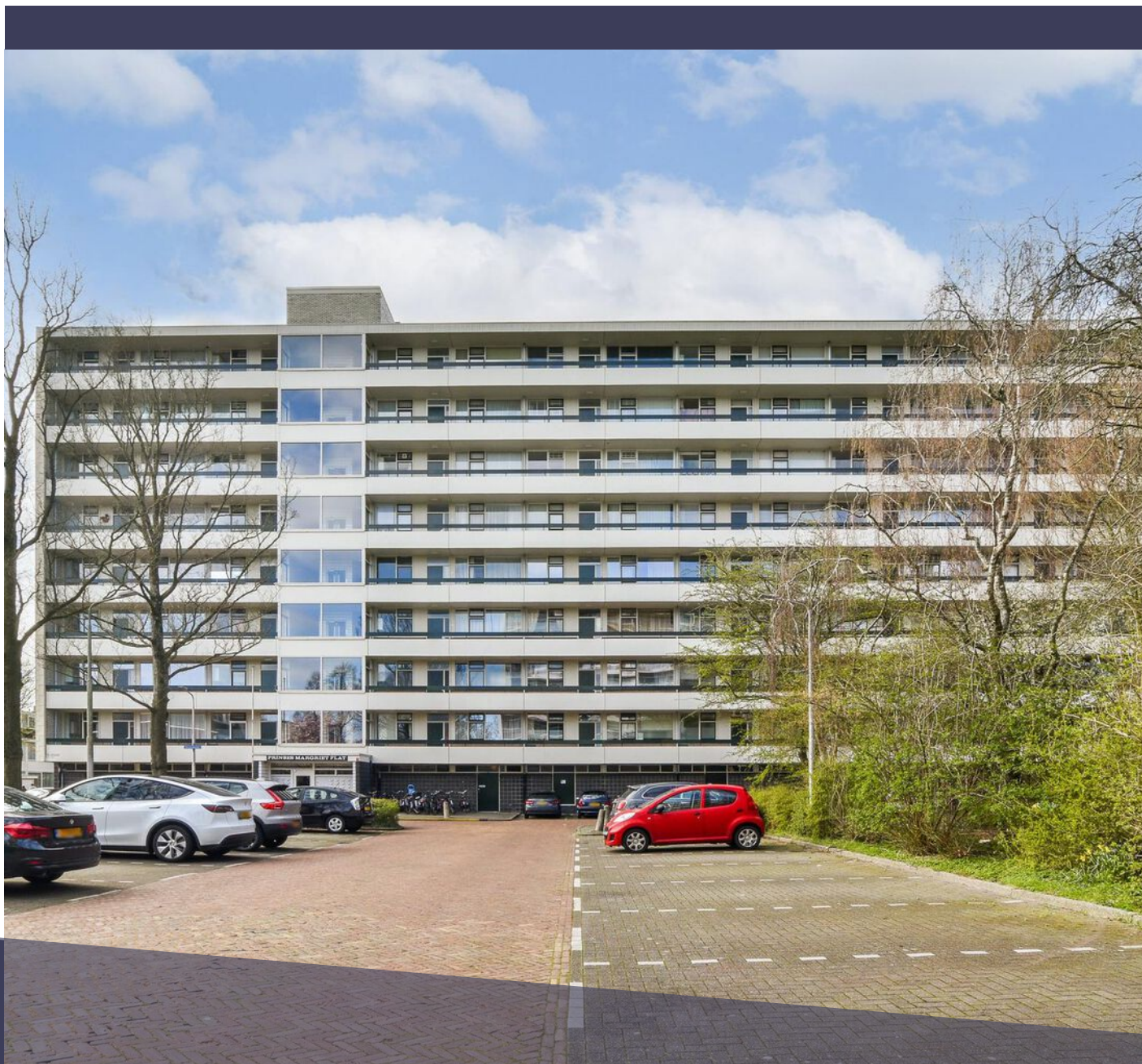


COMMISSARIS  
makelaarsgroep

020-6737370  
info@commissaris.nl  
[www.commissaris.nl](http://www.commissaris.nl)

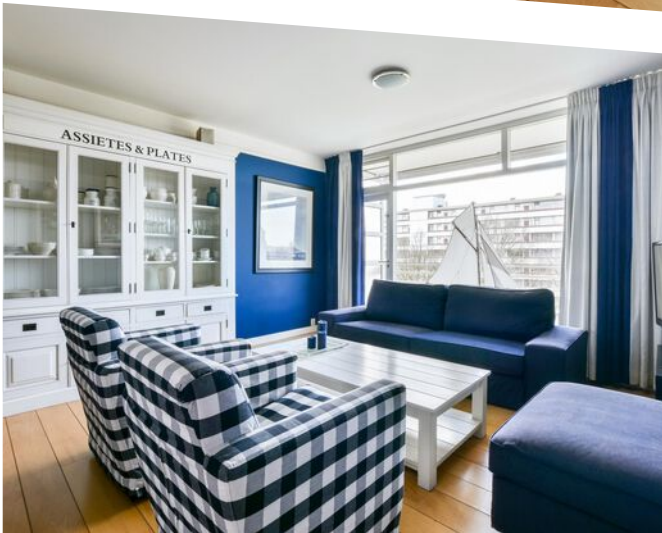
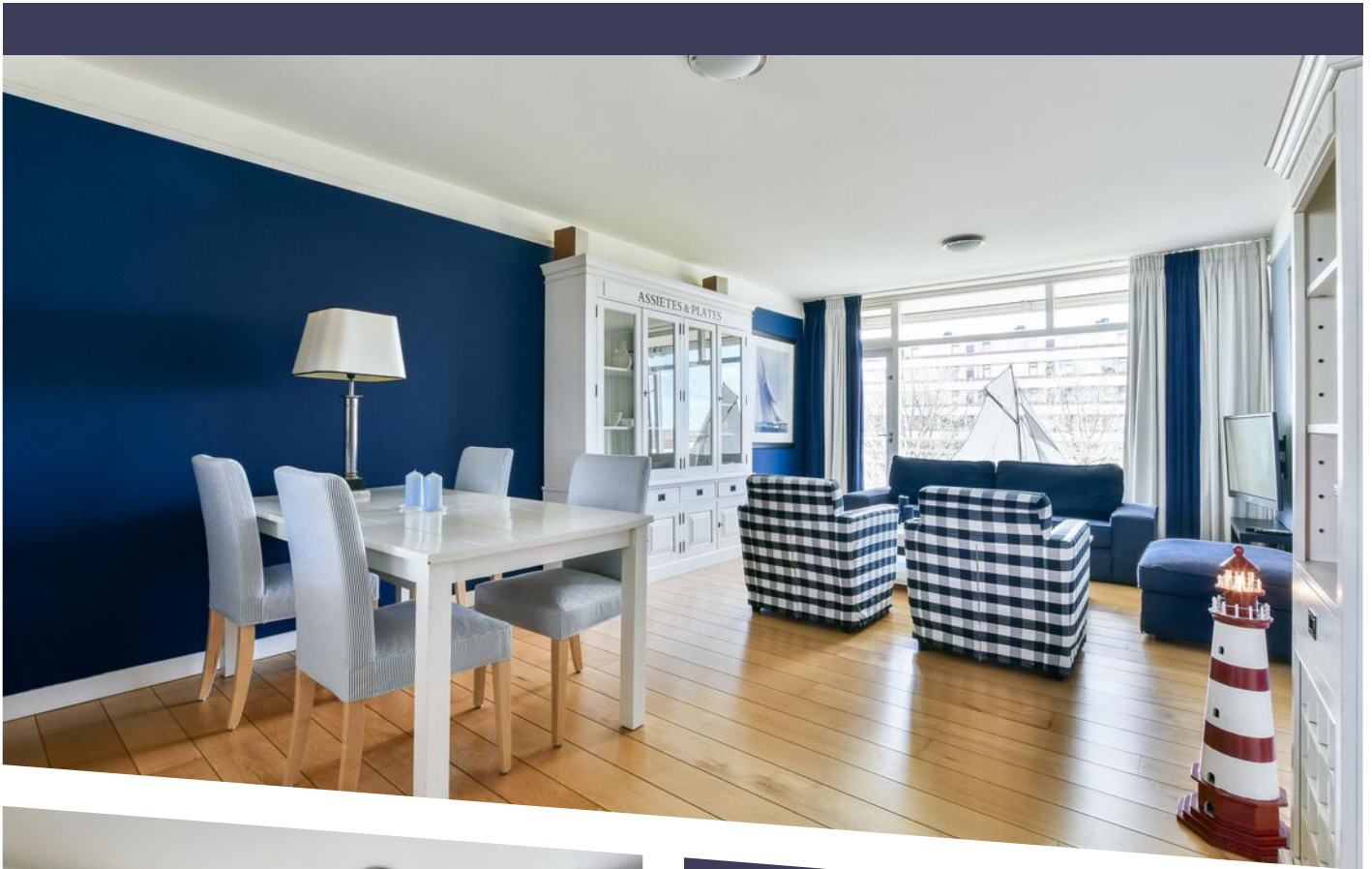


# BEVELANDSELAAN 95

## AMSTELVEEN

VRAAGPRIJS € 425.000 K.K.

# KENMERKEN



**WOONOPPERVLAKTE**  
78 m<sup>2</sup>

**INHOUD**  
243 m<sup>3</sup>

**BOUWJAAR**  
1965

**ENERGIELABEL**  
D

# OMSCHRIJVING

Stijlvol ingericht 3-kamerappartement, gelegen op de vijfde verdieping met prachtig uitzicht geheel in mediterrane stijl ingericht. Gesitueerd aan de rand van het gewilde Elsrijk, tussen Amstelveen en Amsterdam, met voldoende parkeergelegenheid. Het diepe balkon strekt zich uit over de gehele breedte van het appartement op het westen. Inclusief berging in de onderbouw en toegang tot 2 liften.

De indeling van het appartement omvat: een entree met meterkast en handig weggewerkte wasmachine en droger. De woonkamer omvat een open woonkeuken met inbouwapparatuur, met aangrenzend toegang tot het diepe balkon op het westen. Daarnaast biedt het appartement een ruime slaapkamer aan de achterzijde met balkontoegang, en aan de galerijzijde nog een ruime slaapkamer. De badkamer is voorzien van een diep bad/douche, wastafel en handdoekradiator, met een apart toilet. Het gehele appartement is voorzien van een parketvloer. In de onderbouw bevindt zich een ruime berging.

Dit verzorgde appartement biedt niet alleen uitzicht en privacy, maar is tevens perfect gelegen!

Het complex 'Prinses Margriet' bevindt zich in de nabijheid van de Amsterdamse Zuidas, het WTC, het VU ziekenhuis en de Universiteit. Voor uw dagelijkse boodschappen kunt u terecht aan de Rembrandtweg, en op slechts 10 minuten fietsen vindt u het (deels) overdekte winkelcentrum 'Het Stadshart', met talloze winkels, warenhuizen zoals De Bijenkorf, een Cultureel Centrum (met bioscoop en theater), het Cobra museum en diverse eetgelegenheden. Diverse bushaltes richting winkels en Amsterdam Centrum zijn aanwezig, evenals tram- en metrolijnen (5 en 51), en de nabijheid van uitvalswegen naar de A9 met verbinding naar de A10 (de ring rondom Amsterdam) en de Schiphollijn zorgen voor uitstekende bereikbaarheid.

Kenmerken:

- Woonoppervlakte appartement 78 m<sup>2</sup>;
- Eigen grond;
- Parketvloer door het hele appartement;
- Goed afgewerkt en zeer goed onderhouden;
- Berging in de onderbouw;
- Zonnig balkon op het westen;
- Professionele Vereniging van Eigenaren;
- Servicekosten € 198,25 en € 175 voorschot stookkosten;
- De eigenaar is niet de bewoner en zal in de koopakte opnemen: niet-bewoningsclausule, asbestclausule, ouderdomsclausule en NEN 2580 clausule.

De koopakte en leveringsakte zullen uitsluitend worden opgemaakt volgens het model van de Koninklijke Notariële Beroepsorganisatie en het ringmodel koopcontract Amsterdam, Amstelveen, Diemen, Badhoevedorp en Hoofddorp. Het notariskantoor van keuze dient te zijn gevestigd in één van de genoemde plaatsen.

## DISCLAIMER

Deze informatie is door ons met de nodige zorgvuldigheid samengesteld. Onzerzijds wordt echter geen enkele aansprakelijkheid aanvaard voor enige onvolledigheid, onjuistheid of anderszins, dan wel de gevolgen daarvan. Alle opgegeven maten en oppervlakten zijn indicatief. Koper heeft zijn eigen onderzoekplicht naar alle zaken die voor hem of haar van belang zijn. Met betrekking tot deze woning is de makelaar adviseur van verkoper. Wij adviseren u een deskundige (NVM-)makelaar in te schakelen die u begeleidt bij het aankoopproces. Indien u specifieke wensen heeft omtrent de woning, adviseren wij u deze tijdig kenbaar te maken aan uw aankopend makelaar en hiernaar zelfstandig onderzoek te (laten) doen. Indien u geen deskundige vertegenwoordiger inschakelt, acht u zich volgens de wet deskundige genoeg om alle zaken die van belang zijn te kunnen overzien. Van toepassing zijn de MVA voorwaarden.

# DESCRIPTION

Stylishly furnished 3-room apartment, located on the fifth floor with beautiful views entirely decorated in Mediterranean style. Situated on the edge of the popular Elsrijk, between Amstelveen and Amsterdam, with enough parking space. The deep balcony extends the entire width of the apartment facing west. Includes storage in the basement and access to 2 elevators.

The layout of the apartment includes: an entrance hall with meter cupboard and conveniently hidden washer and dryer. The living room includes an open plan kitchen with built-in appliances, with adjacent access to the deep west facing balcony. In addition, the apartment offers a spacious rear bedroom with balcony access, and another spacious bedroom on the gallery side. The bathroom has a deep bathtub/shower, sink and towel radiator, with a separate toilet. The entire apartment has parquet flooring. In the basement is a spacious storage room.

This well maintained apartment offers not only views and privacy, but is also perfectly located!

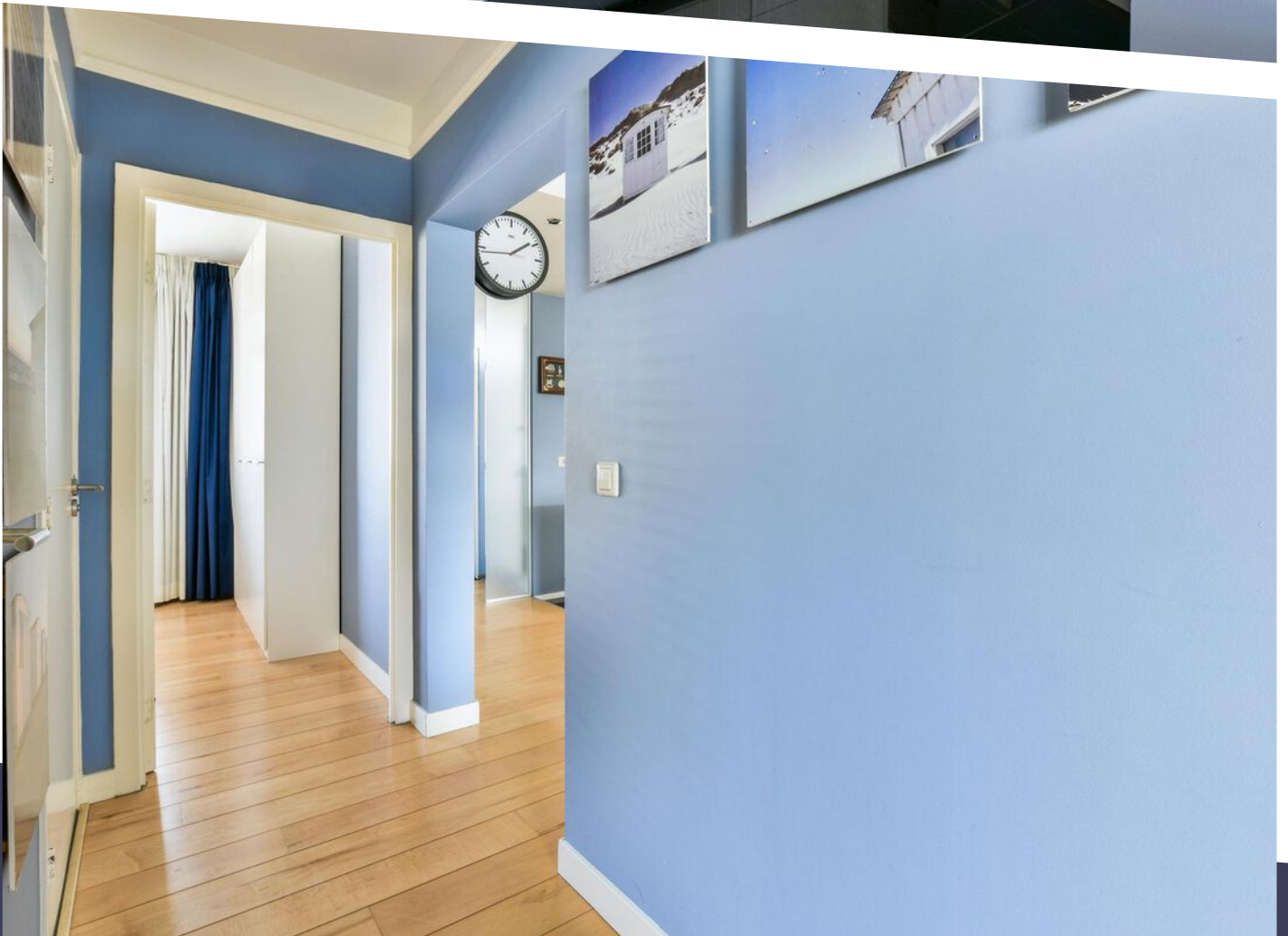
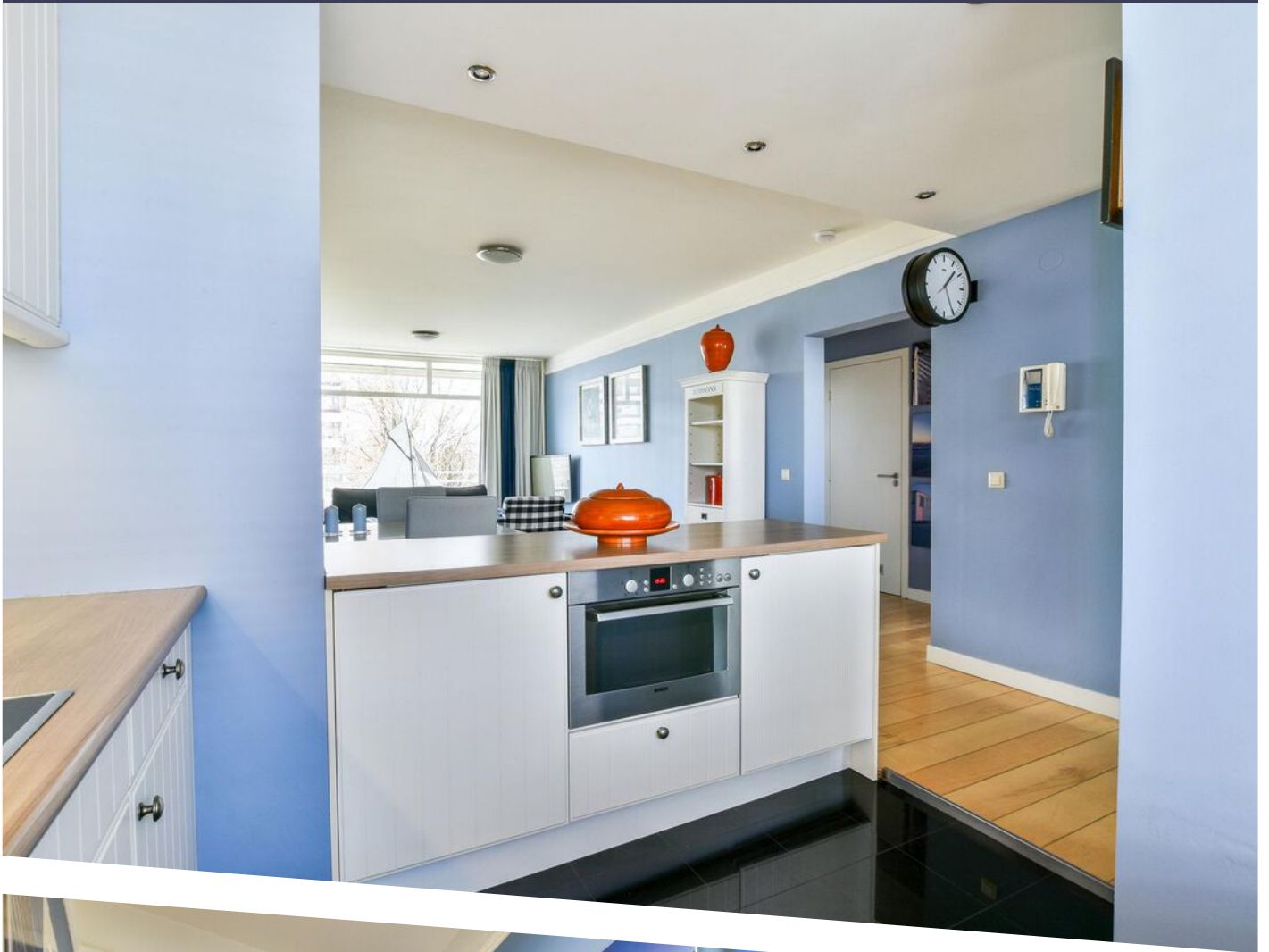
The 'Prinses Margriet' complex is located near the Amsterdam Zuidas, the WTC, the VU hospital and the University. For your daily shopping you can go to the Rembrandtweg, and just 10 minutes by bike you will find the (partially) covered shopping center 'Het Stadshart', with numerous stores, department stores such as De Bijenkorf, a Cultural Center (with cinema and theater), the Cobra museum and various restaurants. Several bus stops towards stores and Amsterdam Center are present, as well as streetcar and metro lines (5 and 51), and the proximity of arterial roads to the A9 with connection to the A10 (the ring around Amsterdam) and the Schiphollijn provide excellent accessibility.

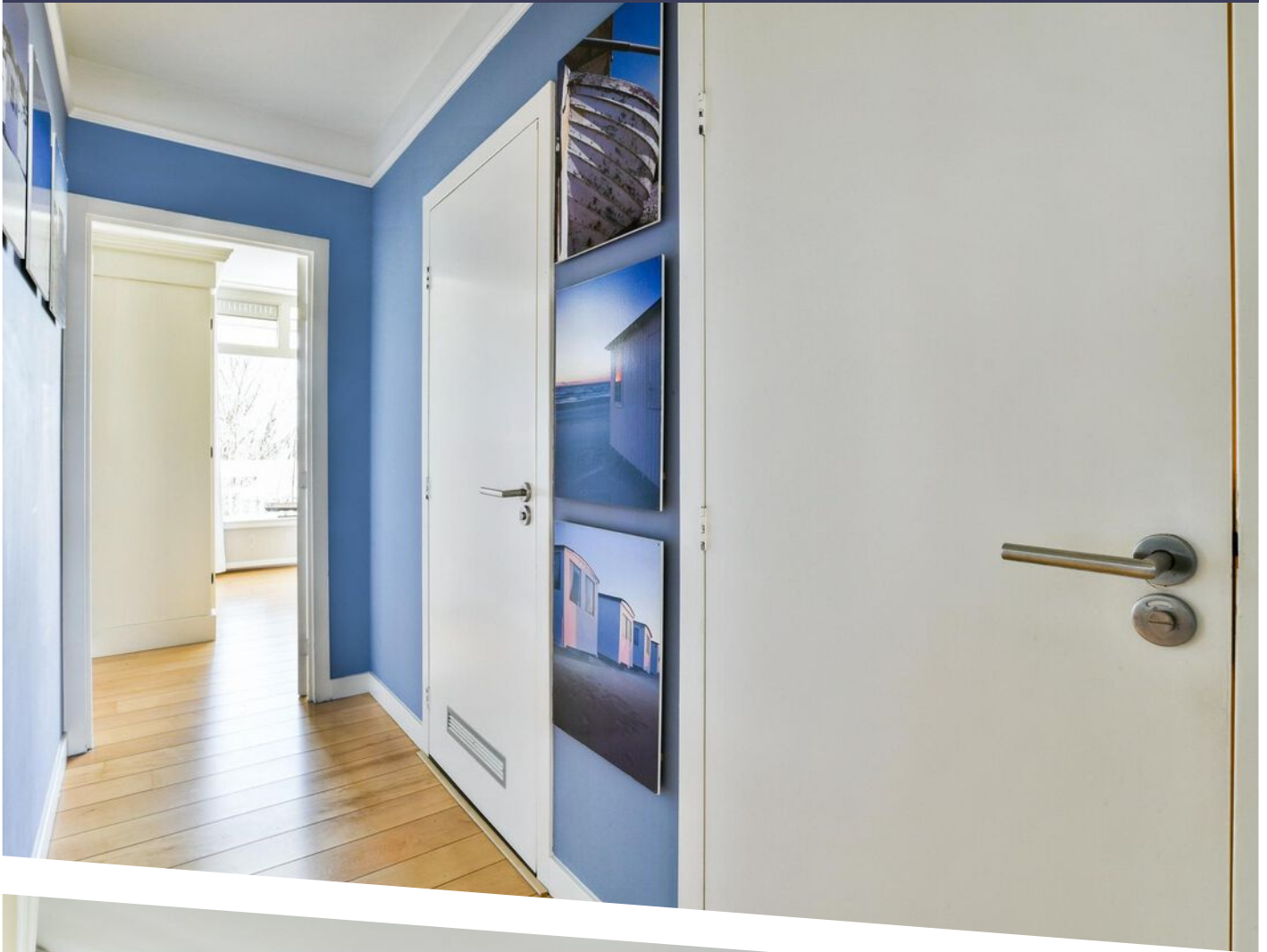
Features:

- Living area apartment 78 m<sup>2</sup>;
- Own land;
- Parquet flooring throughout the apartment;
- Well finished and very well maintained;
- Storage in the basement;
- Sunny balcony facing west;
- Professional Owners Association;
- Service costs € 198,25 and € 175 advance heating costs;
- The owner is not the occupant and will include in the deed of sale: non occupancy clause, asbestos clause, age clause and NEN 2580 clause.

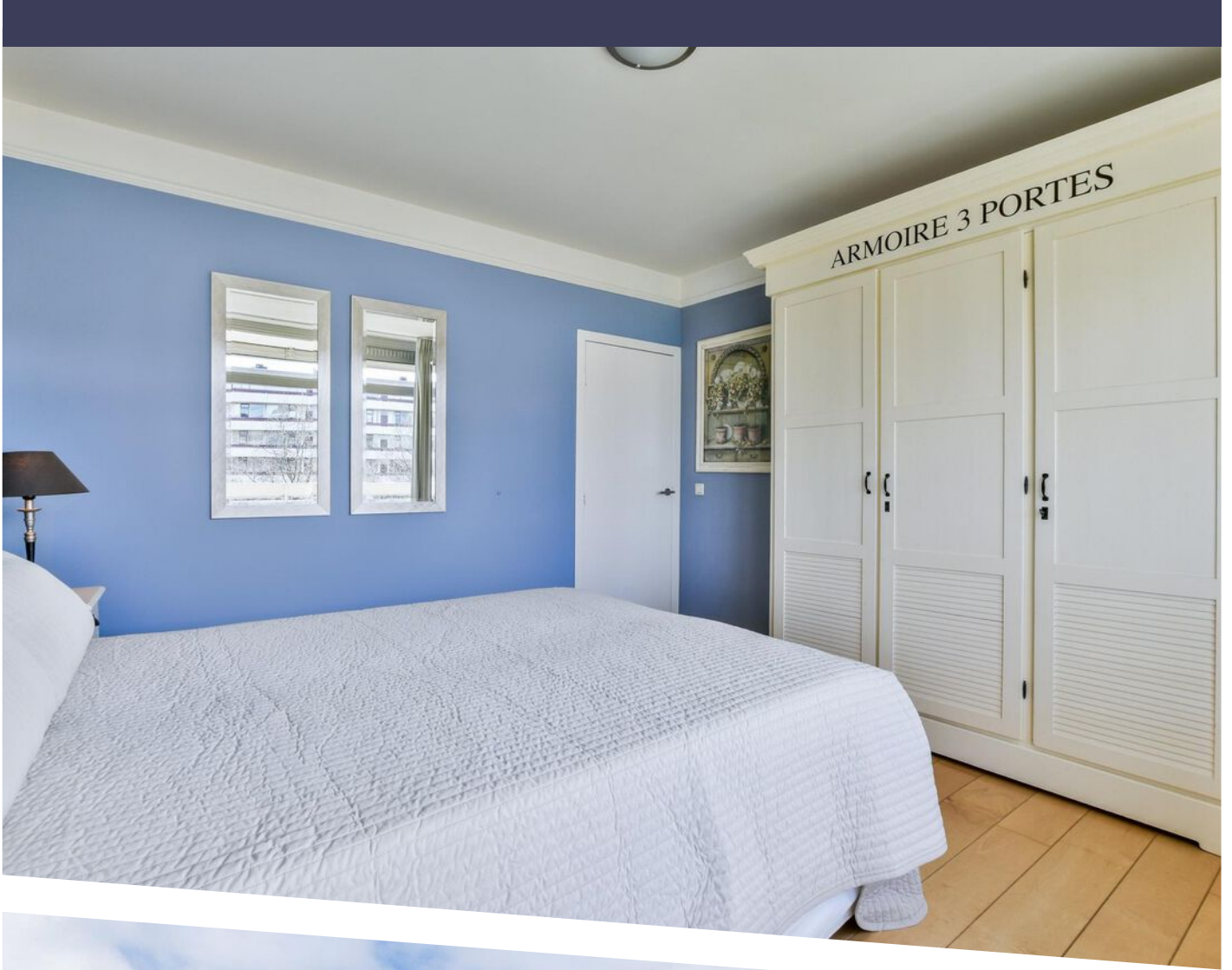


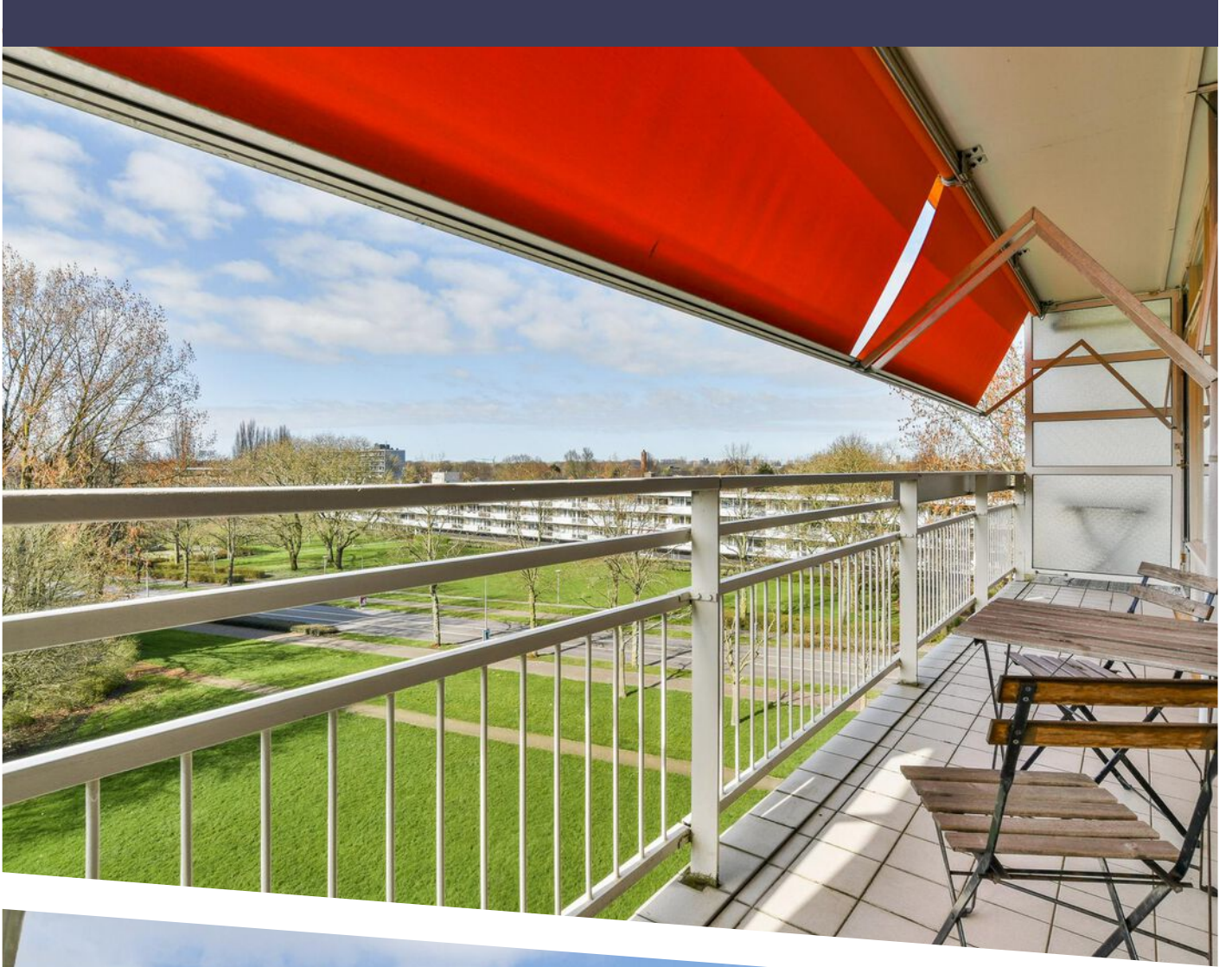






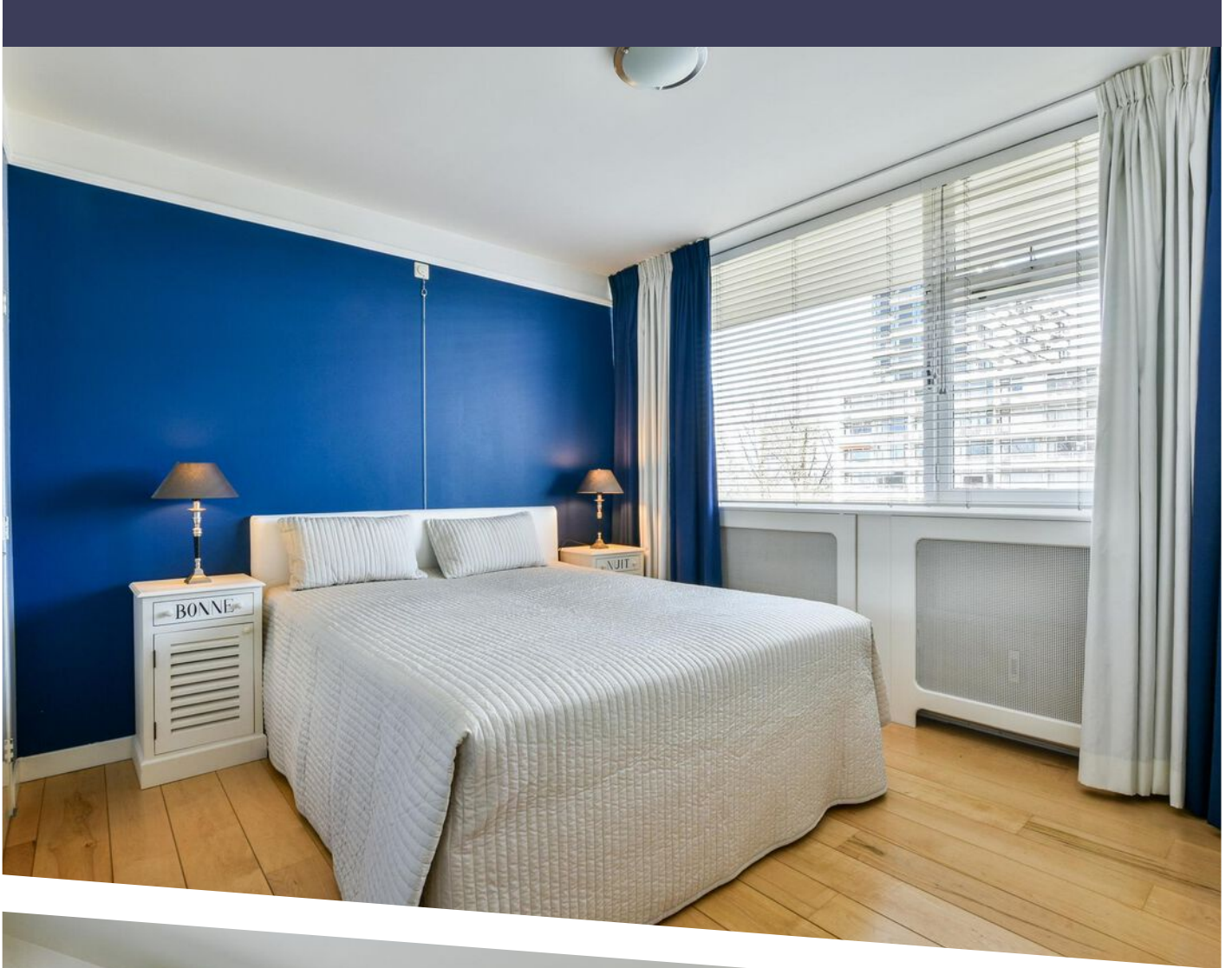


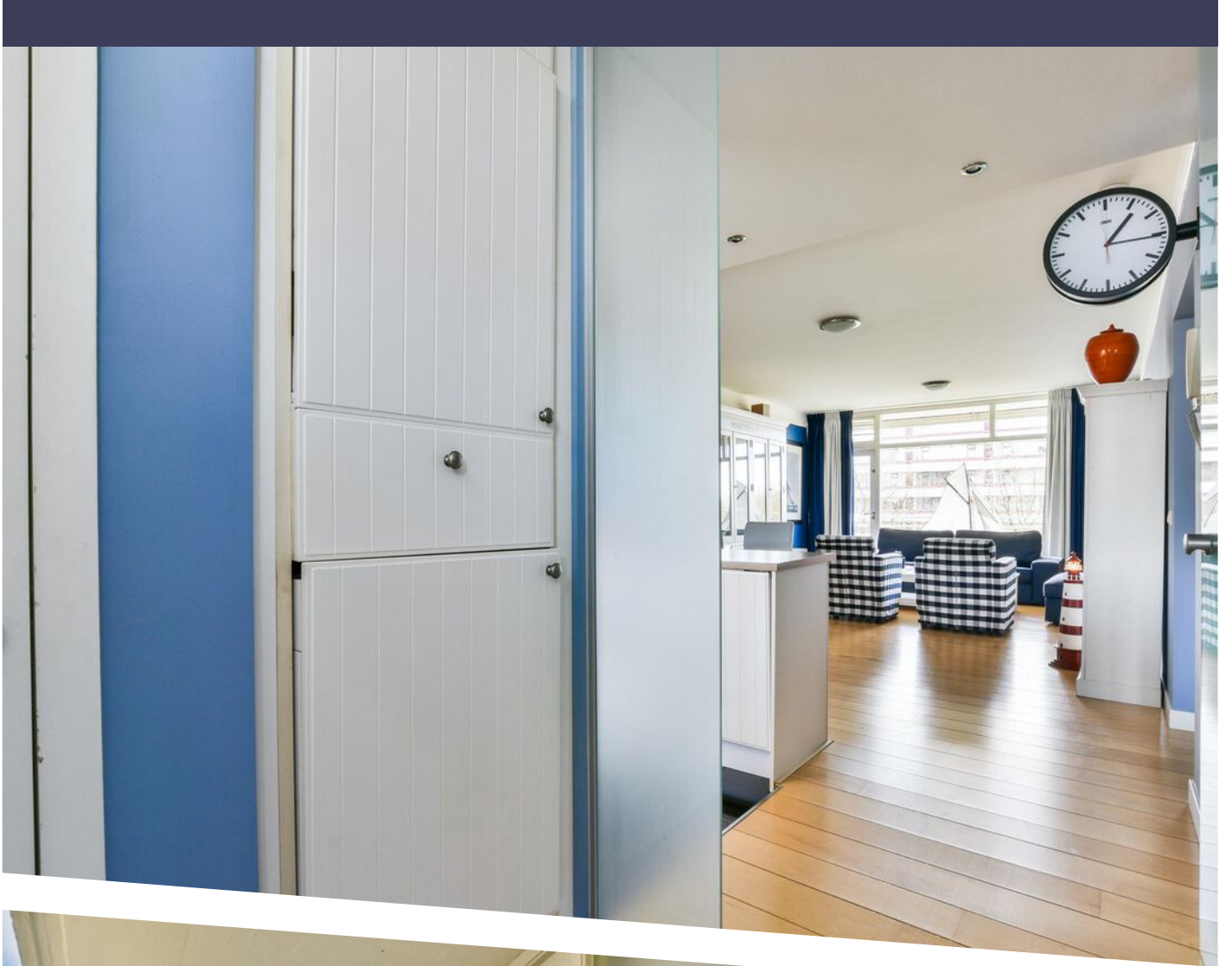






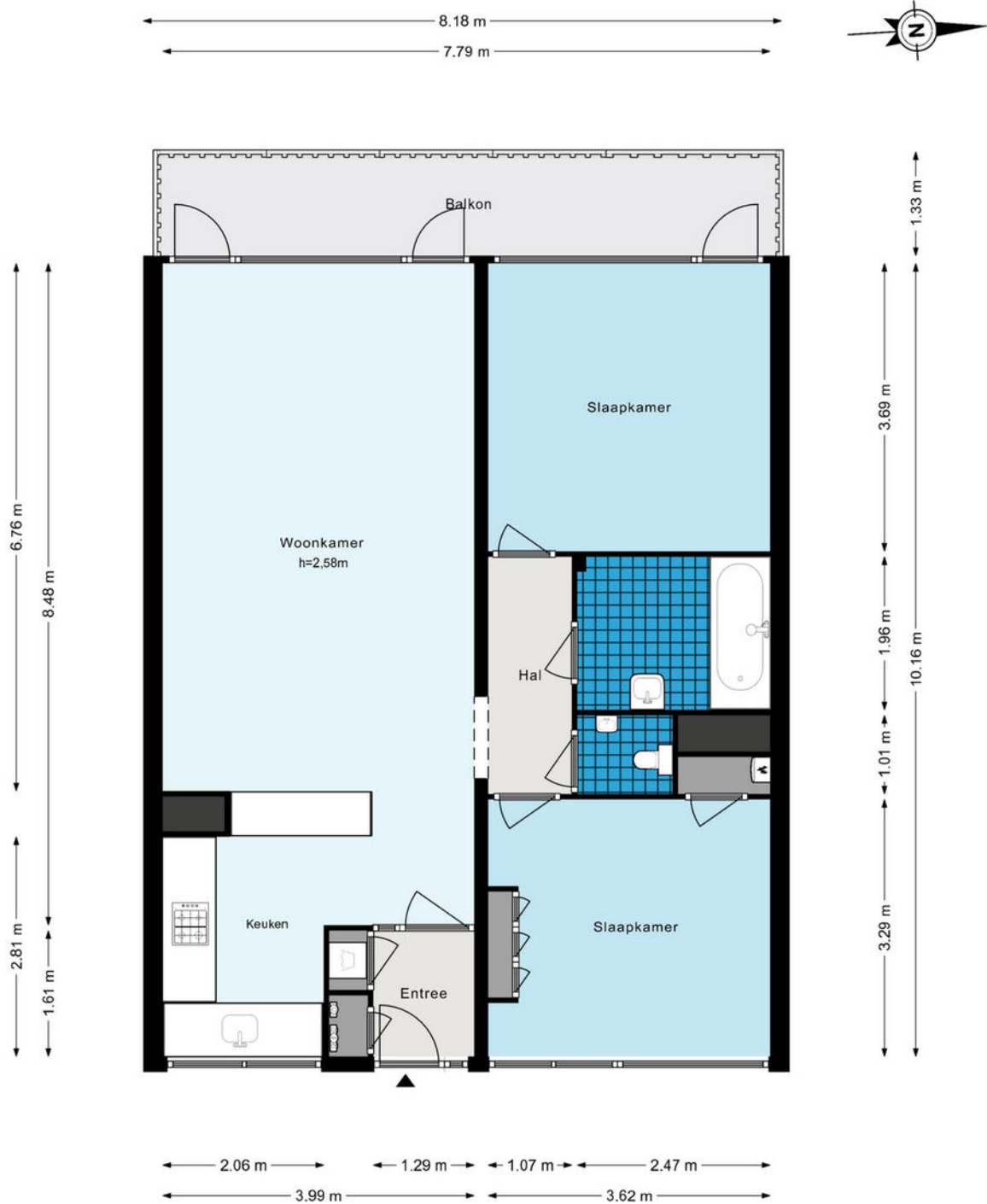








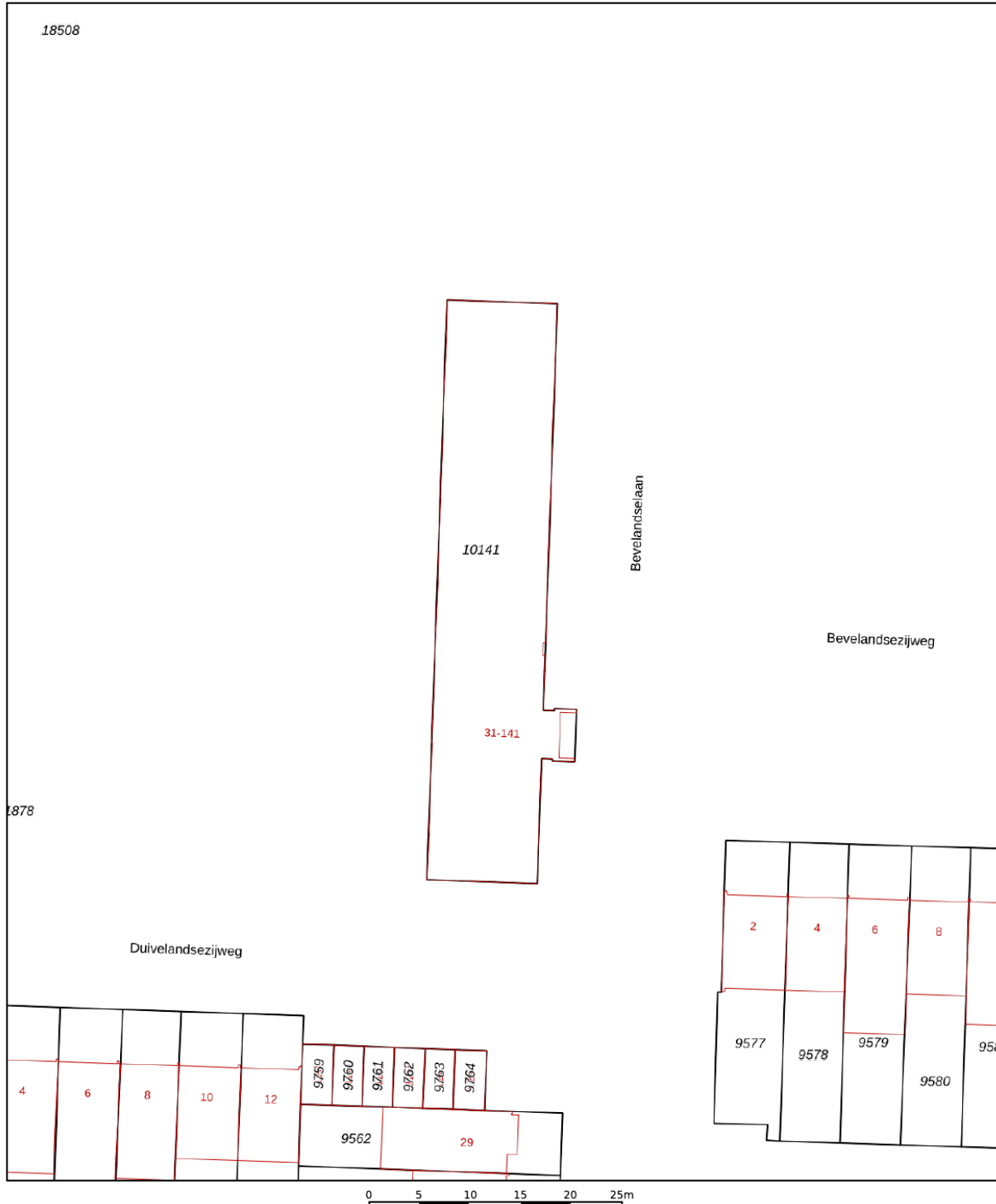
Bevelandselaan 95 - Amstelveen  
Appartement




De plattegronden zijn geproduceerd voor promotionele doeleinden en ter indicatie.  
Aan de plattegronden kunnen geen rechten worden ontleend.  
© www.woningmedia.nl

PLATTEGROND

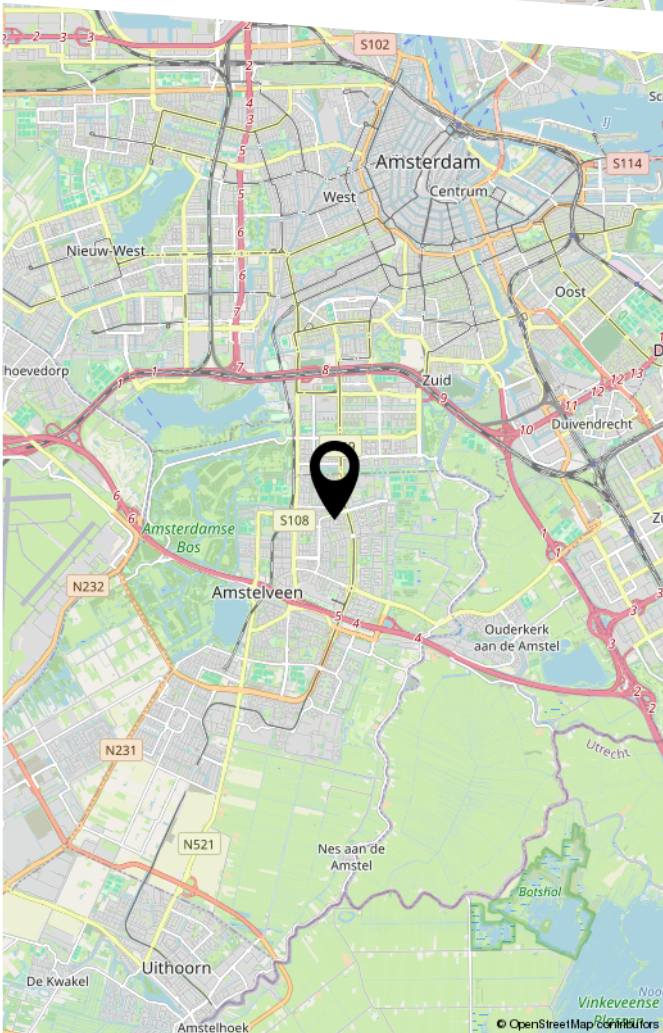
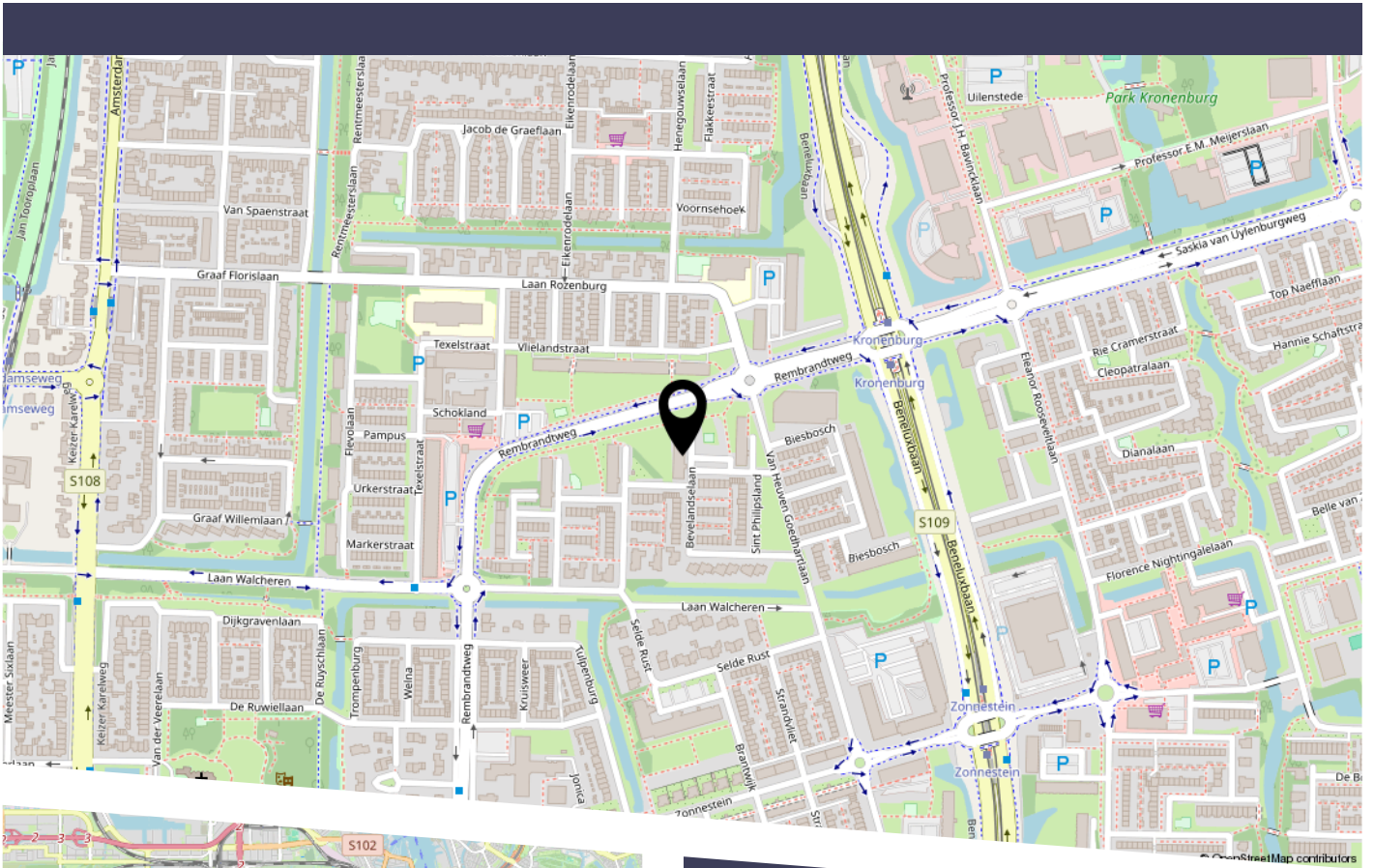




<p>12345 25</p> <p>— Vastgestelde kadastrale grens — Voorlopige kadastrale grens — Administratieve kadastrale grens — Bebouwing</p> <p>Voor een eensluitend uittreksel, geleverd op 15 februari 2024 De bewaarder van het kadaster en de openbare registers</p>	<p>Schaal 1: 500</p> <p>Kadastrale gemeente Amstelveen Sectie H Perceel 10141</p> <p>Aan dit uittreksel kunnen geen betrouwbare maten worden ontleend. De Dienst voor het kadaster en de openbare registers behoudt zich de intellectuele eigendomsrechten voor, waaronder het auteursrecht en het databankenrecht.</p>	
---	---	---

# KADASTRALE KAART

# LOCATIE OP DE KAART



Het complex 'Prinses Margriet' bevindt zich in de nabijheid van de Amsterdamse Zuidas, het WTC, het VU ziekenhuis en de Universiteit. Voor uw dagelijkse boodschappen kunt u terecht aan de Rembrandtweg, en op slechts 10 minuten fietsen vindt u het (deels) overdekte winkelcentrum 'Het Stadshart', met talloze winkels, warenhuizen zoals De Bijenkorf, een Cultureel Centrum (met bioscoop en theater), het Cobra museum en diverse eetgelegenheden. Diverse bushaltes richting winkels en Amsterdam Centrum zijn aanwezig, evenals tram- en metrolijnen (5 en 51), en de nabijheid van uitvalswegen naar de A9 met verbinding naar de A10 (de ring rondom Amsterdam) en de Schiphollijn zorgen voor uitstekende bereikbaarheid.

# BEKIJK DEZE WONING ONLINE!

**bevelandselaan95.nl**



Scan deze code  
en bekijk de woning  
op je mobiel!

COMMISSARIS

makelaarsgroep

# HEEFT U INTERESSE IN DEZE WONING?

**NEEM DAN CONTACT MET ONS OP!**

COMMISSARIS  
MAKELAARSGROEP O.G.  
Parnassusweg 208  
1076 AV, Amsterdam

020-6737370  
[info@commissaris.nl](mailto:info@commissaris.nl)  
[www.commissaris.nl](http://www.commissaris.nl)