

COMMISSARIS
makelaarsgroep

020-6737370
info@commissaris.nl
www.commissaris.nl

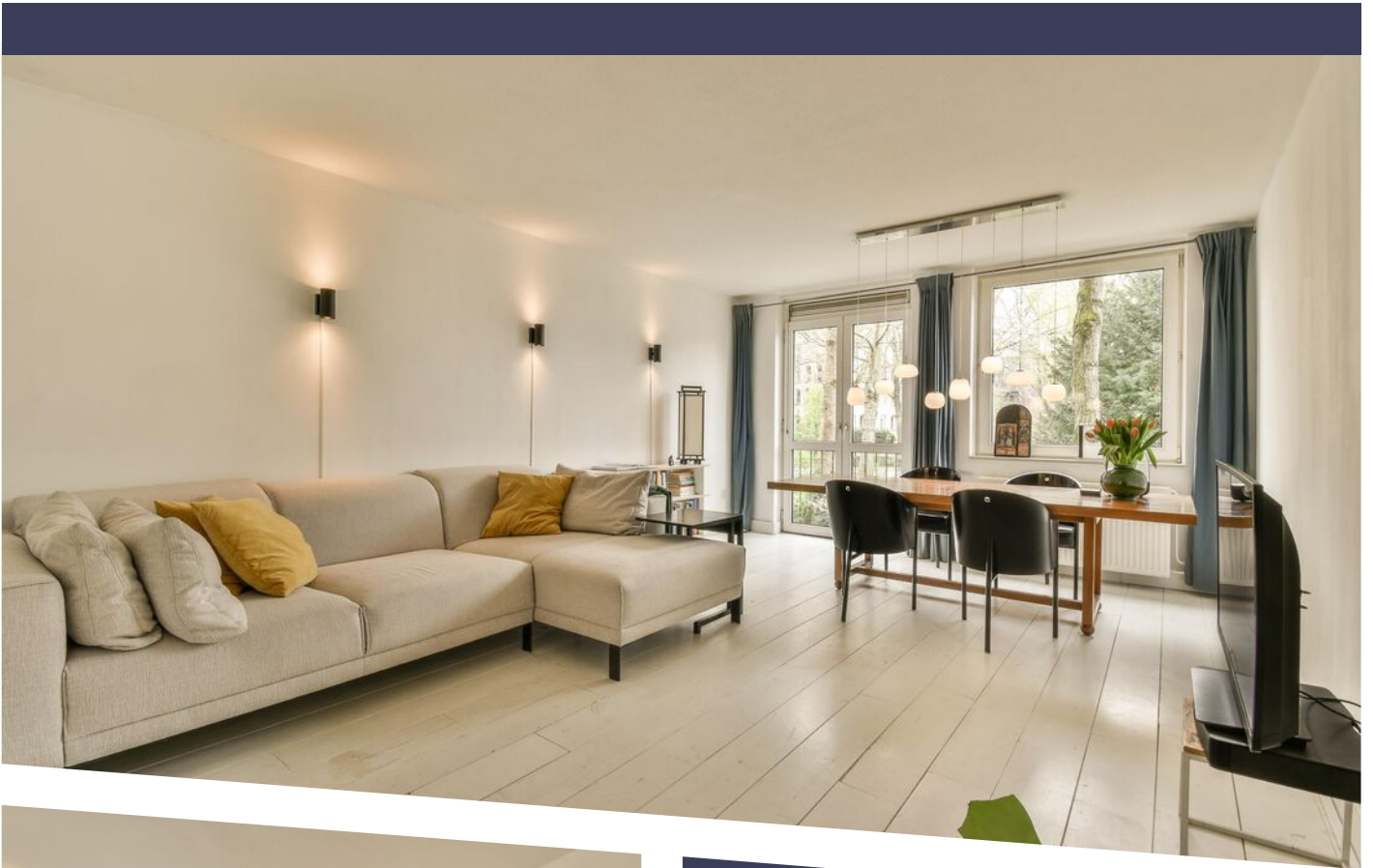


OOSTENBURGERPARK 114

AMSTERDAM

VRAAGPRIJS € 575.000 K.K.

KENMERKEN



WOONOPPERVLAKTE
71 m²

ACHTERTUIN
ca. 45 m² op het zuidwesten

BERGING
ca. 5 m²

BOUWJAAR
1990

ENERGIELABEL
C

OMSCHRIJVING

Fantastisch licht en ruim opgezet 3-kamer appartement (71m²) gelegen op de begane grond met zonnige tuin (45m²) op het zuidwesten. Het appartement ligt aan de voorzijde een halve verdieping boven straatniveau waardoor je geen last hebt van inkijk en fraai naar het Oostenburgerpark kijkt.

Kortom, centraal wonen in Amsterdam met het comfort en luxe van eigen buitenruimte en uitzicht op groene omgeving.

Het appartement is gelegen op Oostenburg dat deel uitmaakt van de Oostelijke Eilanden (centrum 4) die in 1650 zijn aangelegd als scheepswerven voor de VOC. Tot de Oostelijke Eilanden behoren verder nog Kattenburg en Wittenburg. De buurt kent een zeer rijke geschiedenis. In de jaren '70 en '80 is er veel vernieuwd in de buurt, maar de karakteristieke Oosterkerk met plein is intact gebleven. In de zomer wordt het vaarwater rijkelijk gebruikt en bevinden in de directe omgeving meerdere "hot spots" zoals: Artis, de Hortus Botanicus, de Plantagebuurt, het zwem-stadsstrand op het Marineterrein, het Funenpark, Scheepvaartmuseum en de klassieke windmolen De Gooyer met zijn brouwerij en terras. Op loopafstand bereikt u de Czaar Peterstraat, hier vindt u o.a. unieke hippe boetiek-winkels, horecagelegenheden, biologische winkels, delicatessen- en speciaalzaken. Er zijn diverse grote supermarkten in de directe omgeving.

De bereikbaarheid met de auto en openbaar vervoer is zeer goed, binnen vijf minuten bent u via de Piet Heintunnel of de IJtunnel op de ringweg (A10). Met de tram of bus bent u in enkele minuten bij het Centraal Station, het Muiderpoortstation maar ook in de Jordaan. De ring A10 is via de Piet Hein (S114) of de IJ-tunnel (S116) goed te bereiken. Parkeren is in de omgeving van het appartement geen probleem en er is mogelijkheid voor een parkeervergunning.

Indeling:

Via het nette gemeenschappelijke trappenhuis krijgt u toegang tot de woning gelegen op de benedenverdieping. Vanuit de royale hal zijn alle vertrekken bereikbaar. Er zijn twee ruime slaapkamers, een badkamer met een douche en wastafel en een wasruimte waar tevens de cv-ketel hangt. Vanuit de keuken aan de achterzijde is toegang tot de ruime achtertuin op het zuidwesten. De keuken is ruim bemeten en biedt mogelijkheid voor een hoge bar/eetgedeelte. Aan de voorzijde van de woning ligt de woonkamer met een pittoresk Frans balkon. Vanuit de woonkamer is er fraai zicht op het park.

In de kelder bevindt zich nog een separate (fietsen-)berging van circa 5 m² voorzien van elektra.

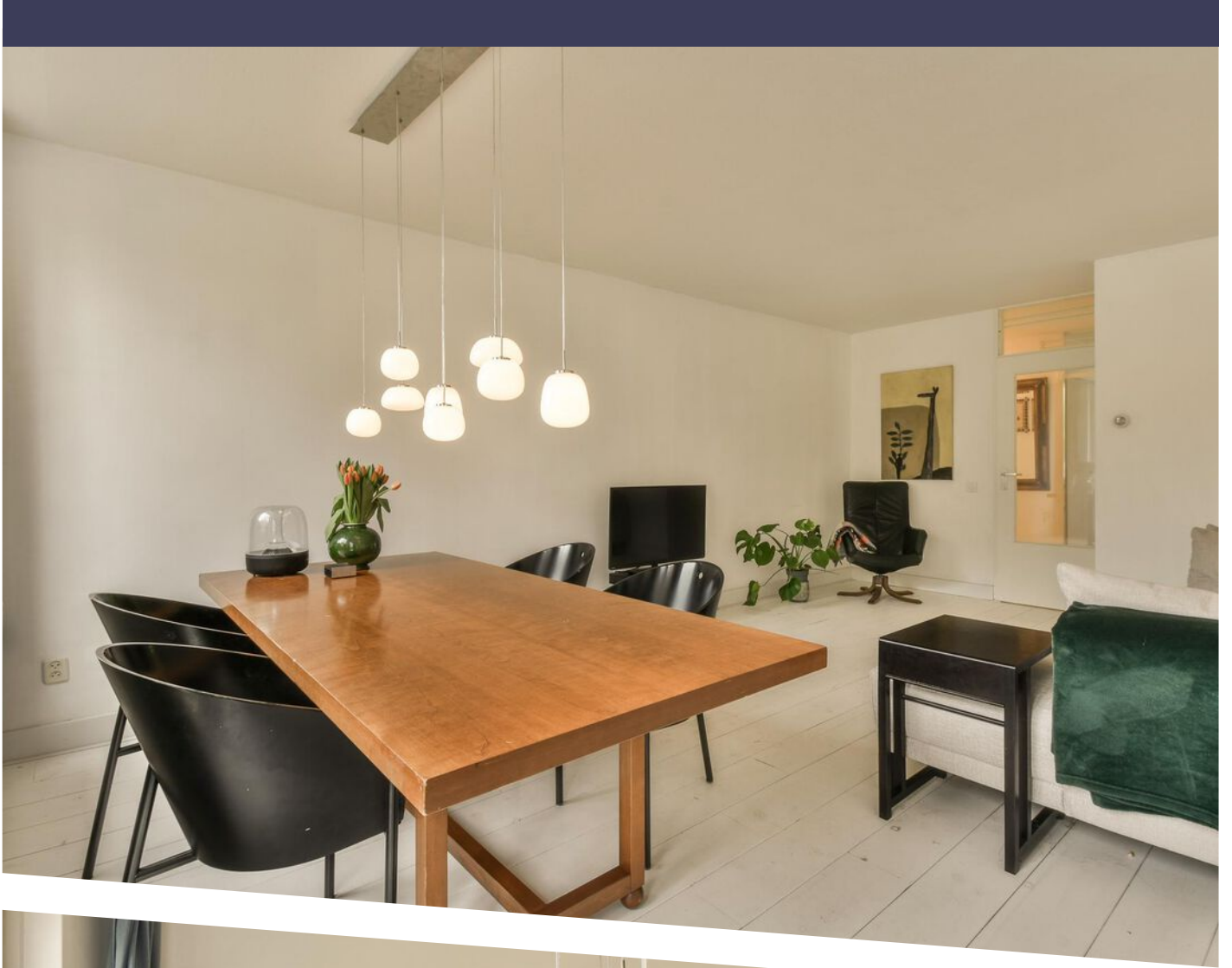
Bijzonderheden

- Benedenwoning met een tuin (ca. 45 m²) en een berging (ca. 5 m²)
- Woonoppervlak 71 m² (NEN-2580)
- Bouwjaar 1990
- Twee goed bemeten slaapkamers
- Frans balkon aan de voorzijde met uitzicht over het park
- Energielabel C, geheel voorzien van dubbelglas
- Professioneel beheerde VvE (De Alliantie) met duurzaam onderhoudsplan, servicekosten €106,57 per maand
- Oplevering in overleg

Eigendomsinformatie

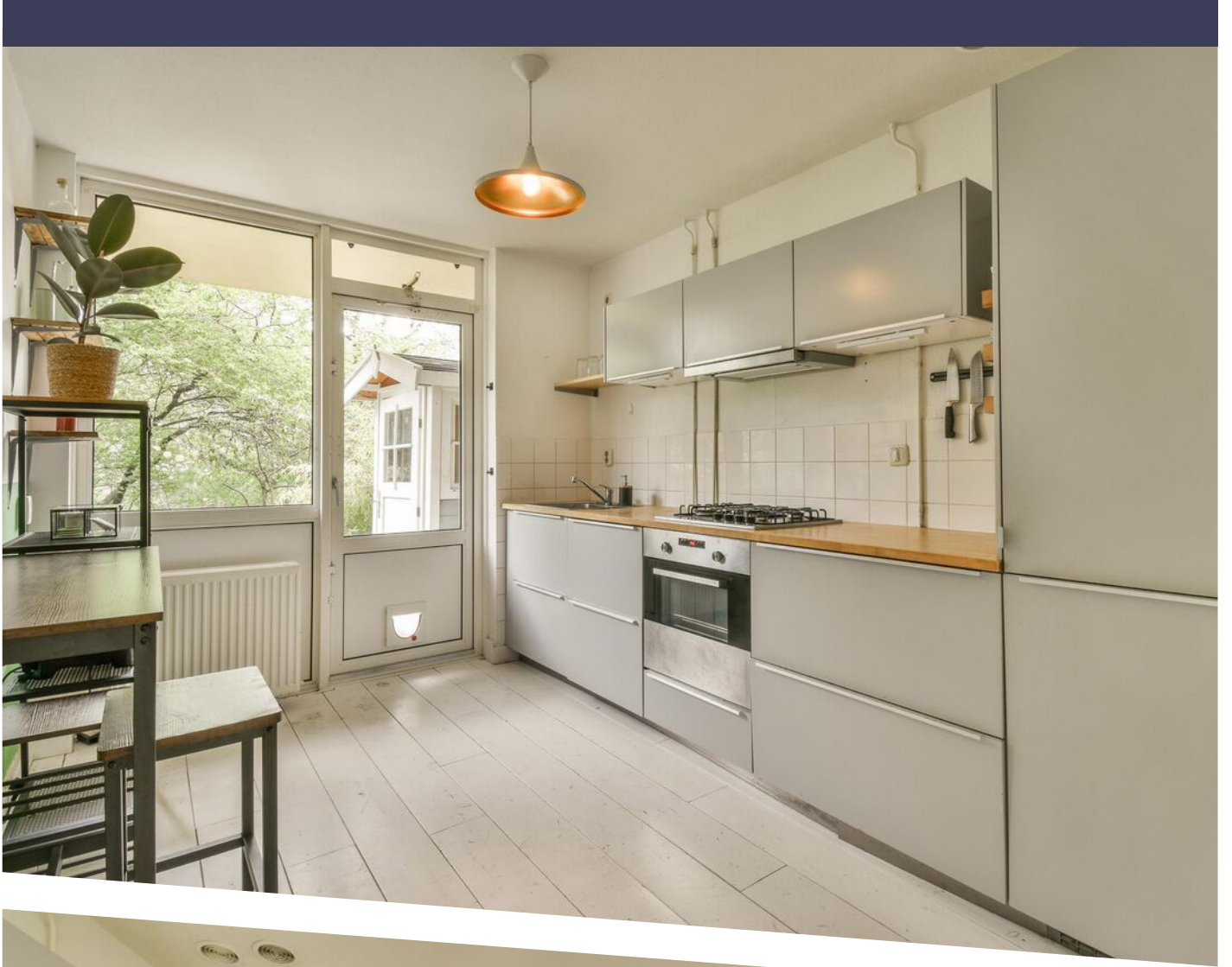
- Algemene Bepalingen voor eeuwigdurende erfpacht (AB2016) zijn van toepassing
- De erfpachtcanon is afgekocht tot en met 31 januari 2041
- Overgestapt onder financieel gunstige voorwaarden naar het eeuwigdurende stelsel
- Erfpachtcanon na 31 januari 2041 circa 800 euro exclusief jaarlijkse indexatie



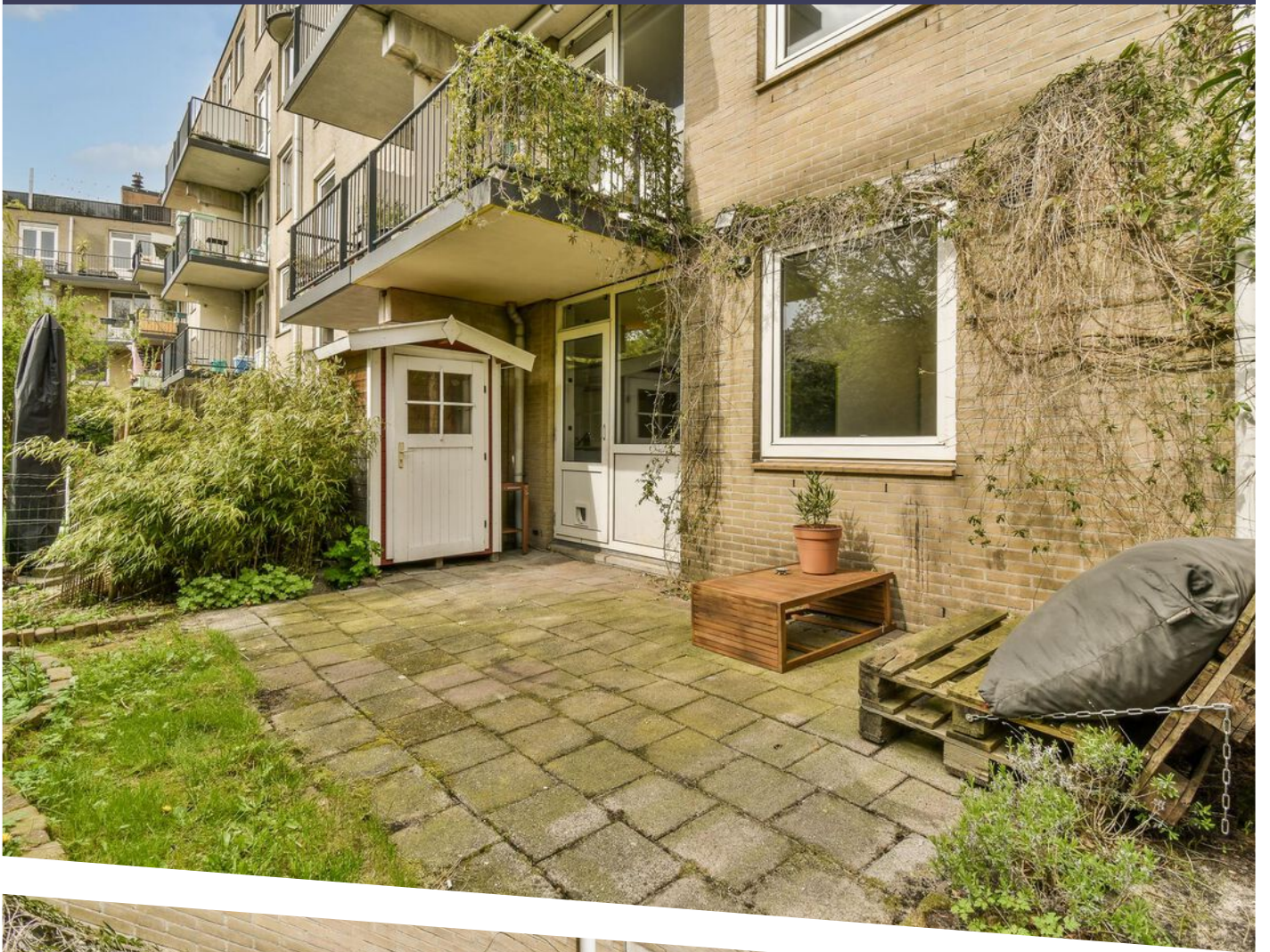












Oostenburgerpark 114 - Amsterdam
Begane grond



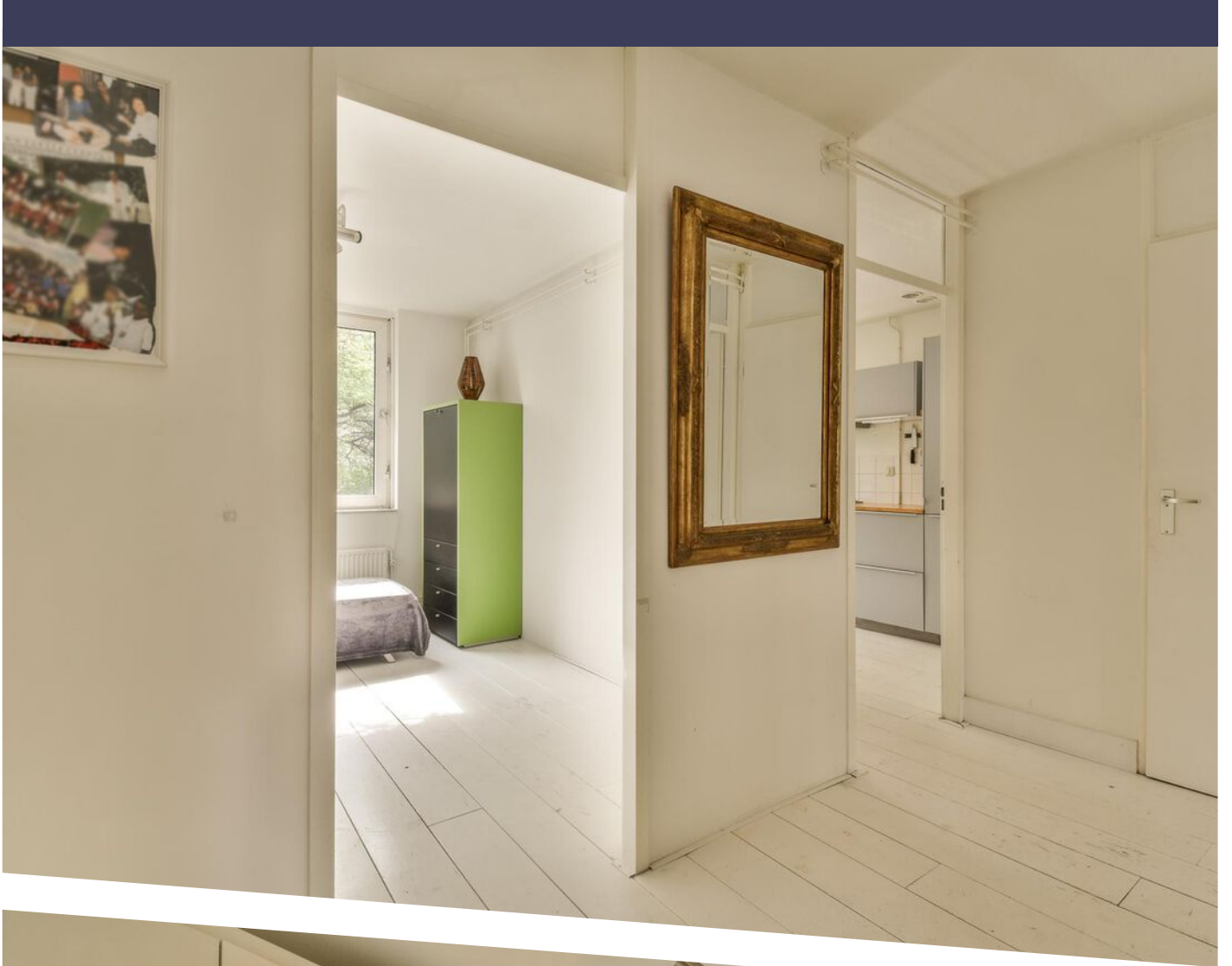
De plattegronden zijn geproduceerd voor promotionele doeleinden en ter indicatie.
Aan de plattegronden kunnen geen rechten worden ontleend.
© www.woningmedia.nl

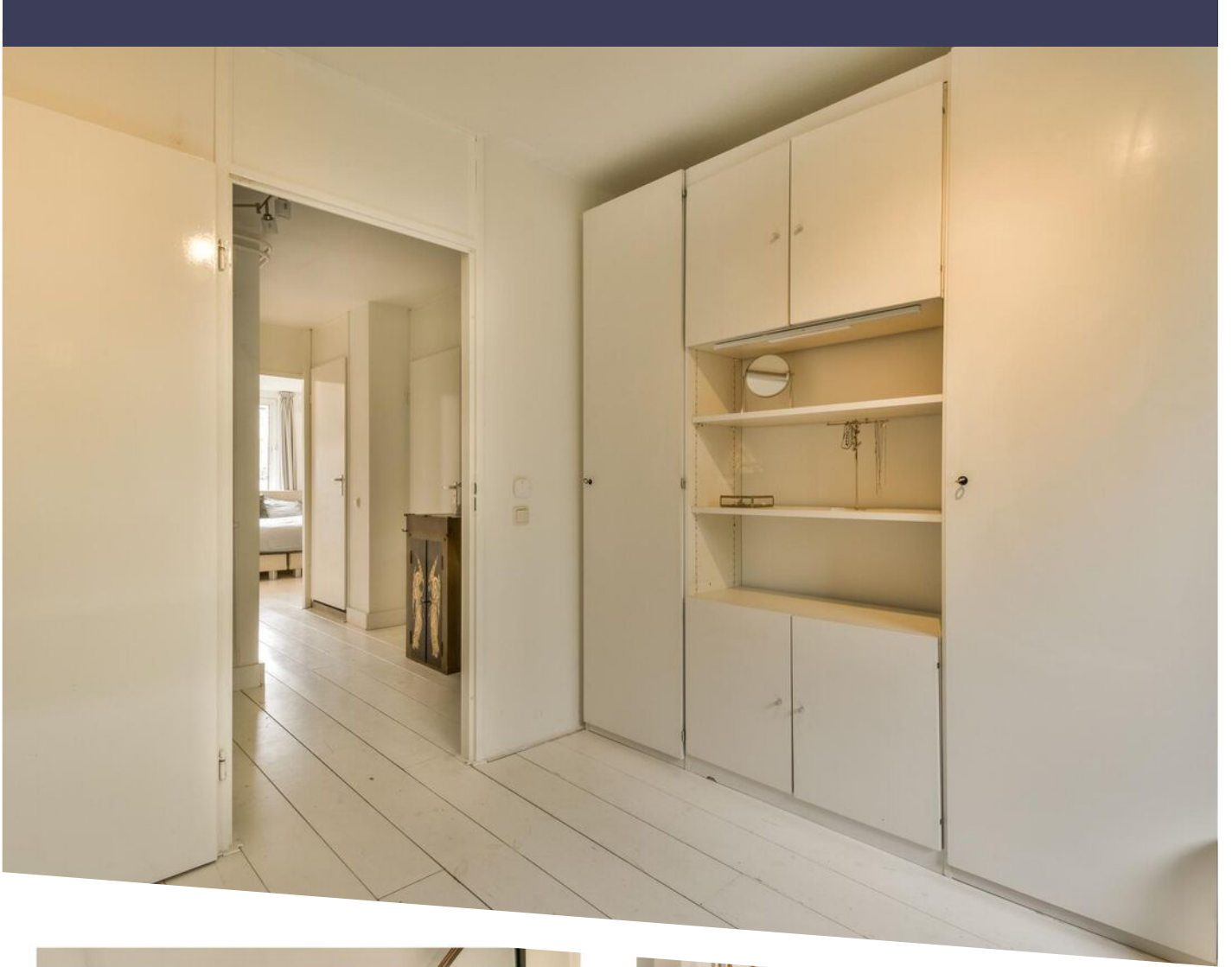
PLATTEGROND



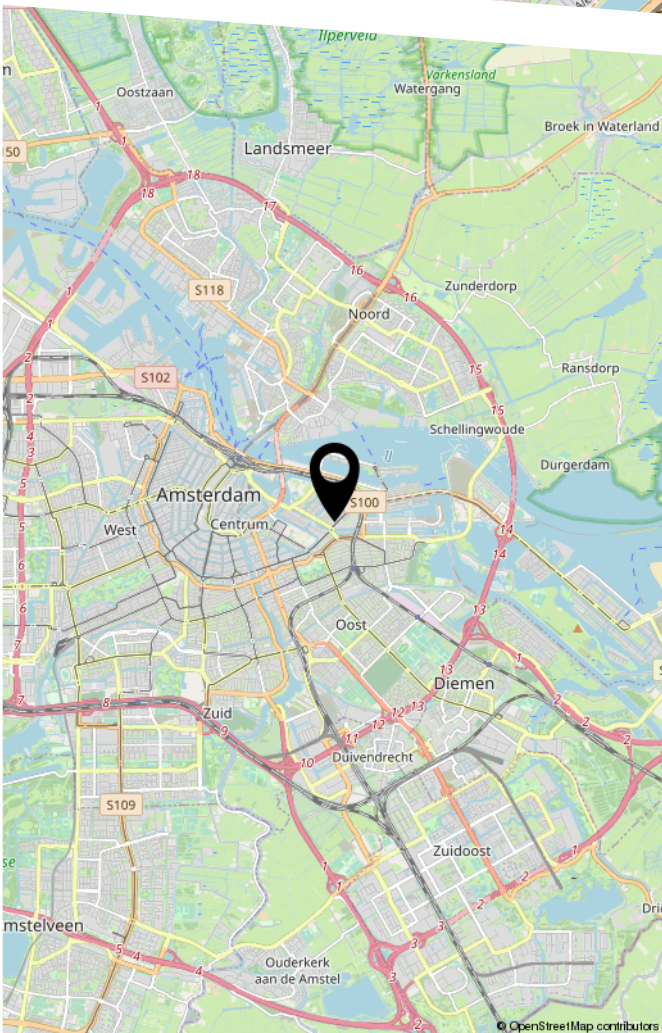
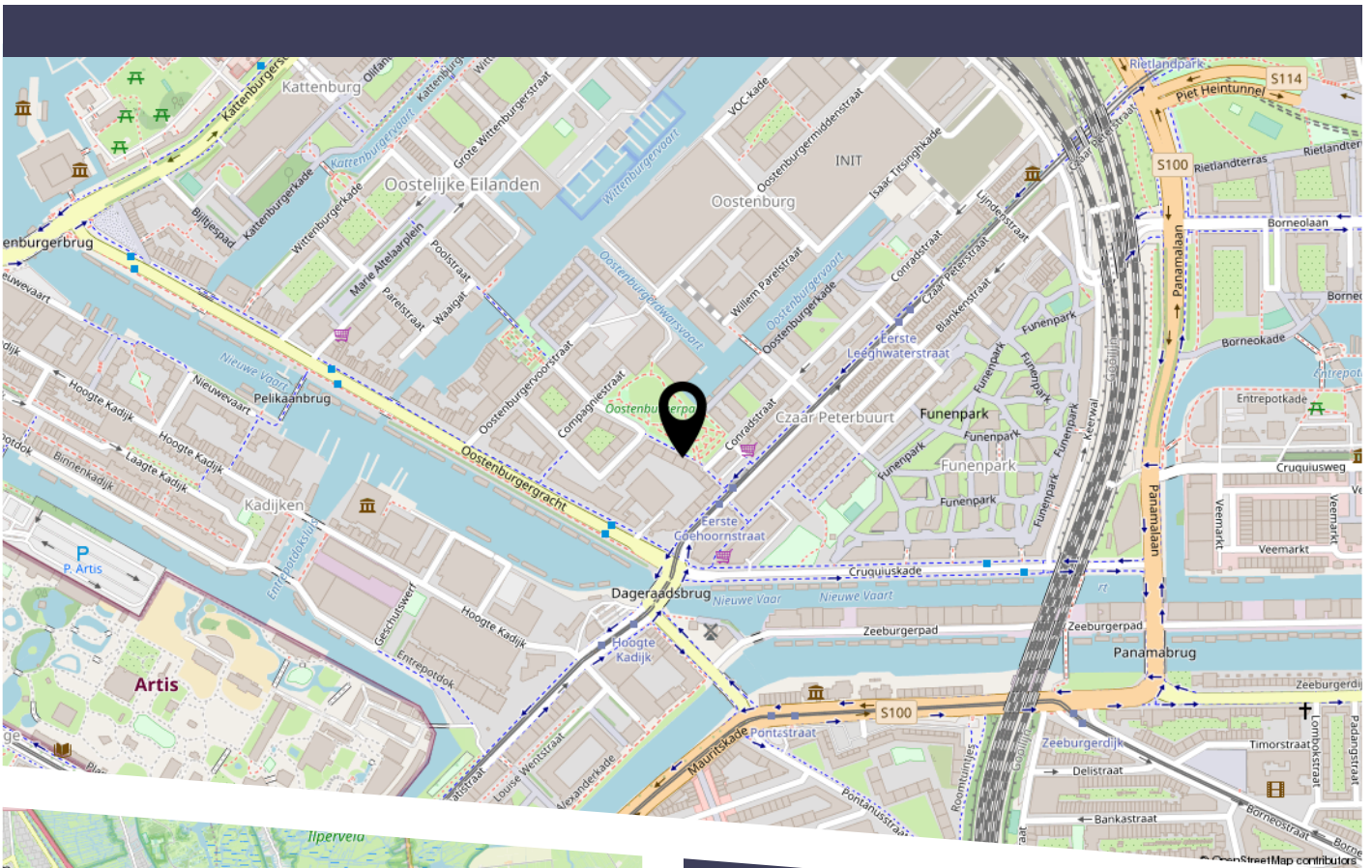






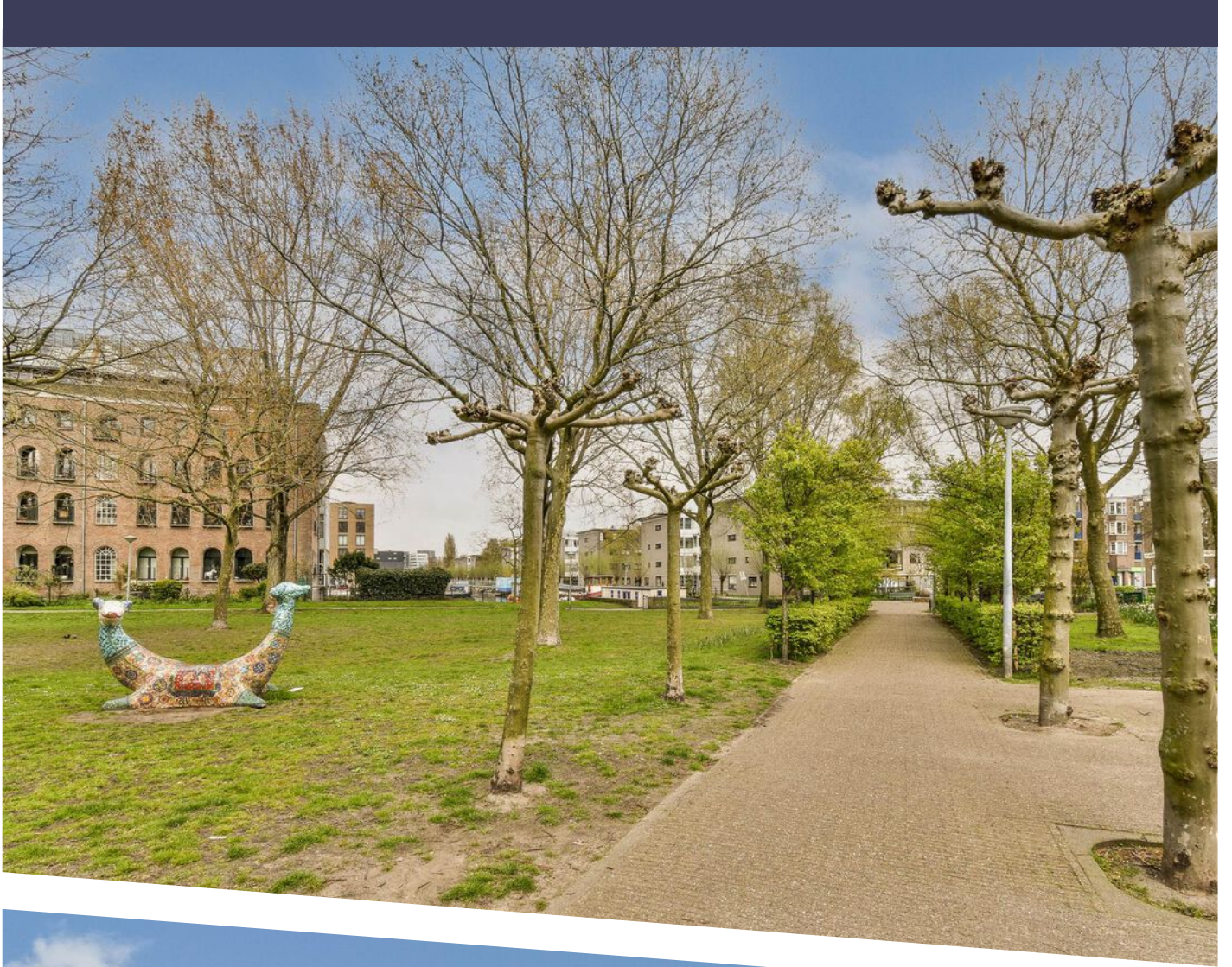


LOCATIE OP DE KAART



Het appartement is gelegen op Oostenburg dat deel uitmaakt van de Oostelijke Eilanden (centrum 4) die in 1650 zijn aangelegd als scheepswerven voor de VOC. Tot de Oostelijke Eilanden behoren verder nog Kattenburg en Wittenburg. De buurt kent een zeer rijke geschiedenis. In de jaren '70 en '80 is er veel vernieuwd in de buurt, maar de karakteristieke Oosterkerk met plein is intact gebleven. In de zomer wordt het vaarwater rijkelijk gebruikt en bevinden in de directe omgeving meerdere "hot spots" zoals: Artis, de Hortus Botanicus, de Plantagebuurt, het zwem-stadsstrand op het Marineterrein, het Funenpark, Scheepvaartmuseum en de klassieke windmolen De Gooyer met zijn brouwerij en terras. Op loopafstand bereikt u de Czaar Peterstraat, hier vindt u o.a. unieke hippe boetiek-winkels, horecagelegenheden, biologische winkels, delicatessen- en speciaalzaken. Er zijn diverse grote supermarkten in de directe omgeving.







BEKIJK DEZE WONING ONLINE!

www.oostenburgerpark114.nl

COMMISSARIS
NATUURBOUW

Oostenburgerpark 114, Amsterdam



Scan deze code
en bekijk de woning
op je mobiel!

DISCLAIMER

De koopakte en leveringsakte zullen uitsluitend worden opgemaakt volgens het model van de Koninklijke Notariële Beroepsorganisatie en het ringmodel koopcontract Amsterdam, Amstelveen, Diemen, Badhoevedorp en Hoofddorp. Het notaris kantoor van keuze dient te zijn gevestigd in één van de genoemde plaatsen.

Koper is voldoende in de gelegenheid gesteld de maatvoering zelf te (laten) controleren. Verschillen in de opgegeven maat en grootte geven geen der partijen enig recht, zo ook niet op aanpassing van de koopsom. Verkoper en diens makelaar aanvaarden geen enkele aansprakelijkheid in deze.

DISCLAIMER

Deze informatie is door ons met de nodige zorgvuldigheid samengesteld. Onzerzijds wordt echter geen enkele aansprakelijkheid aanvaard voor enige onvolledigheid, onjuistheid of anderszins, dan wel de gevolgen daarvan. Alle opgegeven maten en oppervlakten zijn indicatief. Koper heeft zijn eigen onderzoekplicht naar alle zaken die voor hem of haar van belang zijn. Met betrekking tot deze woning is de makelaar adviseur van verkoper. Wij adviseren u een deskundige (NVM-)makelaar in te schakelen die u begeleidt bij het aankoopproces. Indien u specifieke wensen heeft omtrent de woning, adviseren wij u deze tijdig kenbaar te maken aan uw aankopend makelaar en hiernaar zelfstandig onderzoek te (laten) doen. Indien u geen deskundige vertegenwoordiger inschakelt, acht u zich volgens de wet deskundige genoeg om alle zaken die van belang zijn te kunnen overzien. Van toepassing zijn de MVA voorwaarden.

NENCLAUSULE

De gebruiksoppervlakte is berekend conform de branche vastgestelde NEN 2580- norm. De oppervlakte kan derhalve afwijken van vergelijkbare panden en/of oude referenties. Dit heeft vooral te maken met deze (nieuwe) rekenmethode. Koper verklaart voldoende te zijn geïnformeerd over de hiervoor bedoelde normering. Verkoper en diens makelaar doen hun uiterste best de juiste oppervlakte en inhoud te berekenen aan de hand van eigen metingen en dit zoveel mogelijk te ondersteunen door het plaatsen van plattegronden met maatvoering. Mocht de maatvoering onverhoopt niet (volledig) overeenkomstig de normering zijn vastgesteld, wordt dit door koper aanvaard.

COMMISSARIS

makelaarsgroep

HEEFT U INTERESSE IN DEZE WONING?

NEEM DAN CONTACT MET ONS OP!

COMMISSARIS
MAKELAARSGROEP O.G.
Parnassusweg 208
1076 AV, Amsterdam

020-6737370
info@commissaris.nl
www.commissaris.nl