

COMMISSARIS
makelaarsgroep

020-6737370
info@commissaris.nl
www.commissaris.nl



GERARD DOULAAN 92

AMSTELVEEN

VRAAGPRIJS € 425.000 K.K.

KENMERKEN



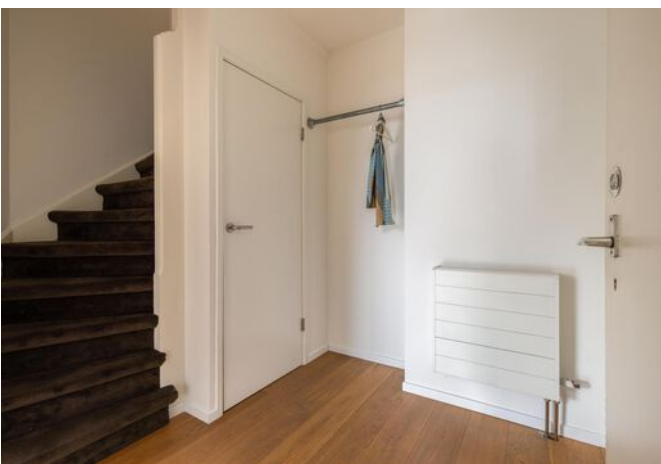
WOONOPPERVLAKTE
84 m²

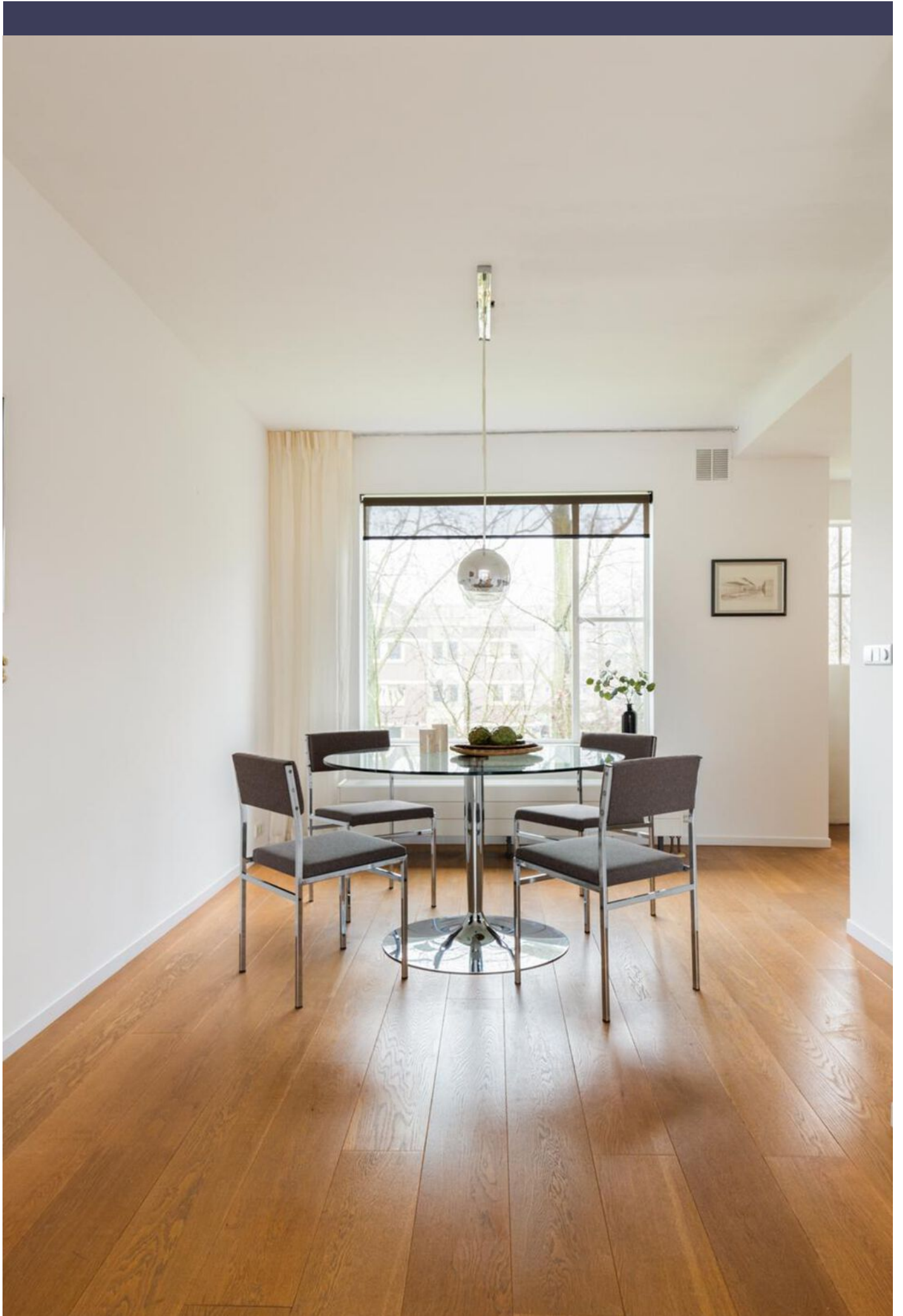
BERGRUIMTE
ca. 6 m²

PLAFONDHOOGTE
ca. 2,6 m

BOUWJAAR
1955

ENERGIELABEL
D





OMSCHRIJVING

Licht, modern en keurig onderhouden 3-kamer maisonnette appartement in het centrum van Amstelveen. De woning maakt deel uit van een kleinschalig appartementencomplex met een afgesloten portiek, vrij uitzicht aan de voorzijde en een prachtig uitzicht op een parkje met sierwater aan de achterzijde.

De ligging in het Stadshart Amstelveen biedt u alle voorzieningen, zoals een grote diversiteit aan winkels, restaurants, bioscoop, het Cobra museum en het busstation. De haltes van sneltram 25 en tramlijn 5 liggen op nog geen 500 meter afstand en ook de uitvalswegen, zoals de A9, A2 en A10, zijn snel en goed te bereiken.

Indeling:

Begane grond: afgesloten portiek met trapopgang naar de tweede verdieping en toegang tot ruime berging.

Tweede verdieping: entree, hal met garderoberuimte, entree naar ruime woonkamer, open keuken met inbouwapparatuur. Vanuit de keuken is er toegang tot een balkon met uitzicht op het park met sierwater.

Vanuit de hal gaat een binnentrap naar de derde verdieping.

Derde verdieping: Overloop met kast voor wasmachine en droger, badkamer voorzien van een douche en moderne wastafel. Twee slaapkamers waarvan één aan de voorzijde en één aan de achterzijde. De slaapkamer aan de achterzijde is voorzien van een walk-in closet.

Bijzonderheden:

- * Eigen grond
- * Fantastisch groen uitzicht
- * Zeer centraal gelegen in Amstelveen
- * Moderne lichte woonkamer en fraaie open keuken
- * Bouwjaar: 1955
- * Woonoppervlakte circa 84 m²
- * Ruime berging van ca 6 m² met daglichttoetreding
- * Vliering voor extra bergruimte
- * Verwarming via een moderne C.V.-ketel
- * V.v.E. bijdrage € 123,23,- per maand
- * Parkeren via een vergunningensysteem, volgens verkregen informatie van de gemeente Amstelveen zijn de kosten voor een eerste bewonersvergunning € 40,- per jaar daarnaast zijn er mogelijkheden voor het verkrijgen van bezoekersvergunningen
- * Opkoopbescherming niet van toepassing!

De koopakte en leveringsakte zullen uitsluitend worden opgemaakt volgens het model van de Koninklijke Notariële Beroepsorganisatie en het ringmodel koopcontract Amsterdam, Amstelveen, Diemen, Badhoevedorp en Hoofddorp.

Het notariskantoor van keuze dient te zijn gevestigd in één van de genoemde plaatsen.

De gebruiksoppervlakte is berekend conform de branche vastgestelde NEN 2580- norm. De oppervlakte kan derhalve afwijken van vergelijkbare panden en/of oude referenties. Dit heeft vooral te maken met deze (nieuwe) rekenmethode. Koper verklaart voldoende te zijn geïnformeerd over de hiervoor bedoelde normering. Verkoper en diens makelaar doen hun uiterste best de juiste oppervlakte en inhoud te berekenen aan de hand van eigen metingen en dit zoveel mogelijk te ondersteunen door het plaatsen van plattegronden met maatvoering. Mocht de maatvoering onverhoopt niet (volledig) overeenkomstig de normering zijn vastgesteld, wordt dit door koper aanvaard. Koper is voldoende in de gelegenheid gesteld de maatvoering zelf te (laten) controleren. Verschillen in de opgegeven maat en grootte geven geen der partijen enig recht, zo ook niet op aanpassing van de koopsom. Verkoper en diens makelaar aanvaarden geen enkele aansprakelijkheid in deze.

DESCRIPTION

Bright, modern and well maintained 3-room maisonette apartment in the center of Amstelveen. The house is part of a small apartment complex with an enclosed porch, unobstructed views to the front and a beautiful view of a park with ornamental water at the rear.

The location in the Stadshart Amstelveen offers all amenities, such as a wide variety of stores, restaurants, cinema, the Cobra museum and the bus station. The stops of express streetcar 25 and streetcar line 5 are less than 500 meters away and also the highways, such as the A9, A2 and A10, are quick and easy to reach.

Layout:

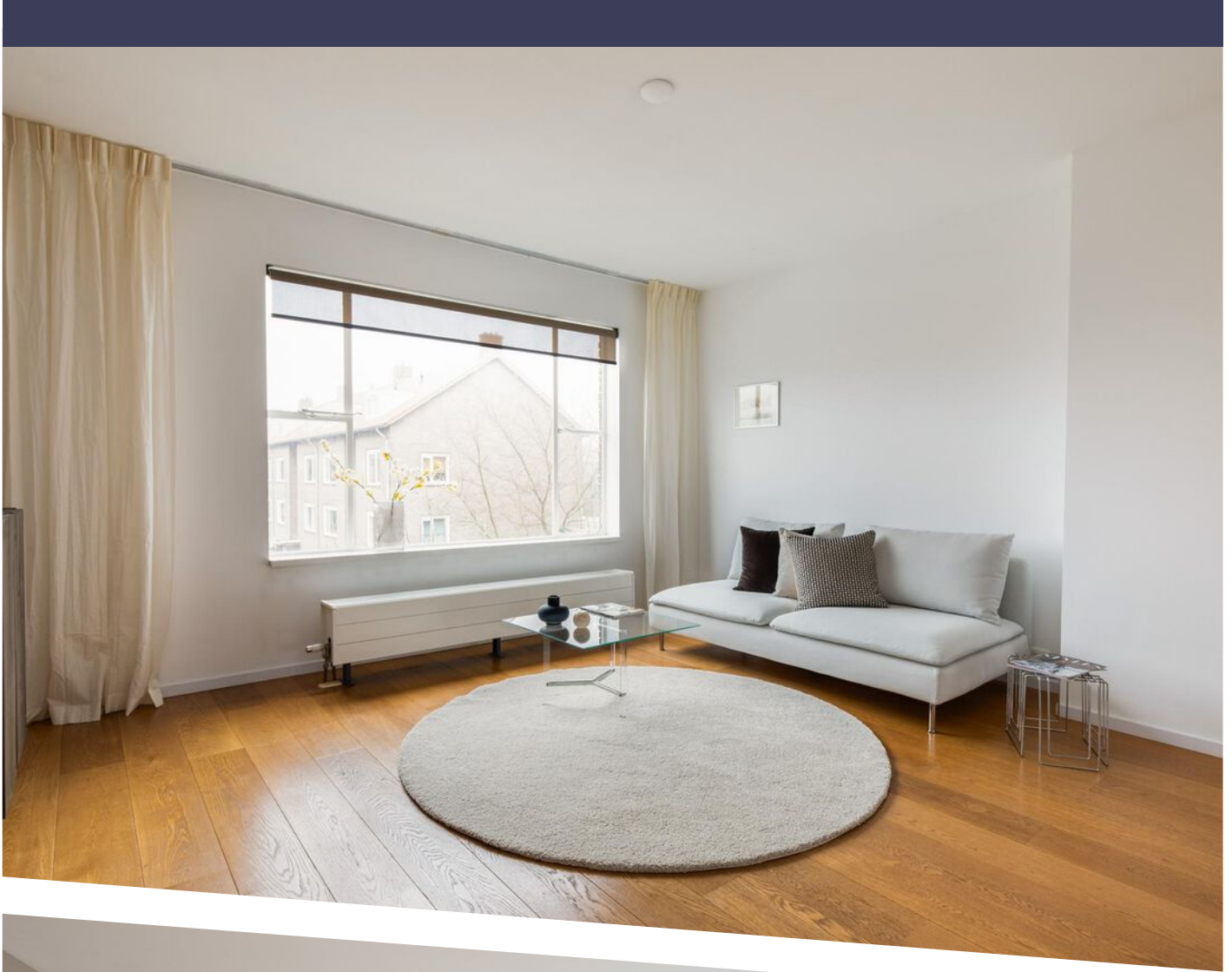
Ground floor: closed porch with staircase to the second floor and access to large storage room.

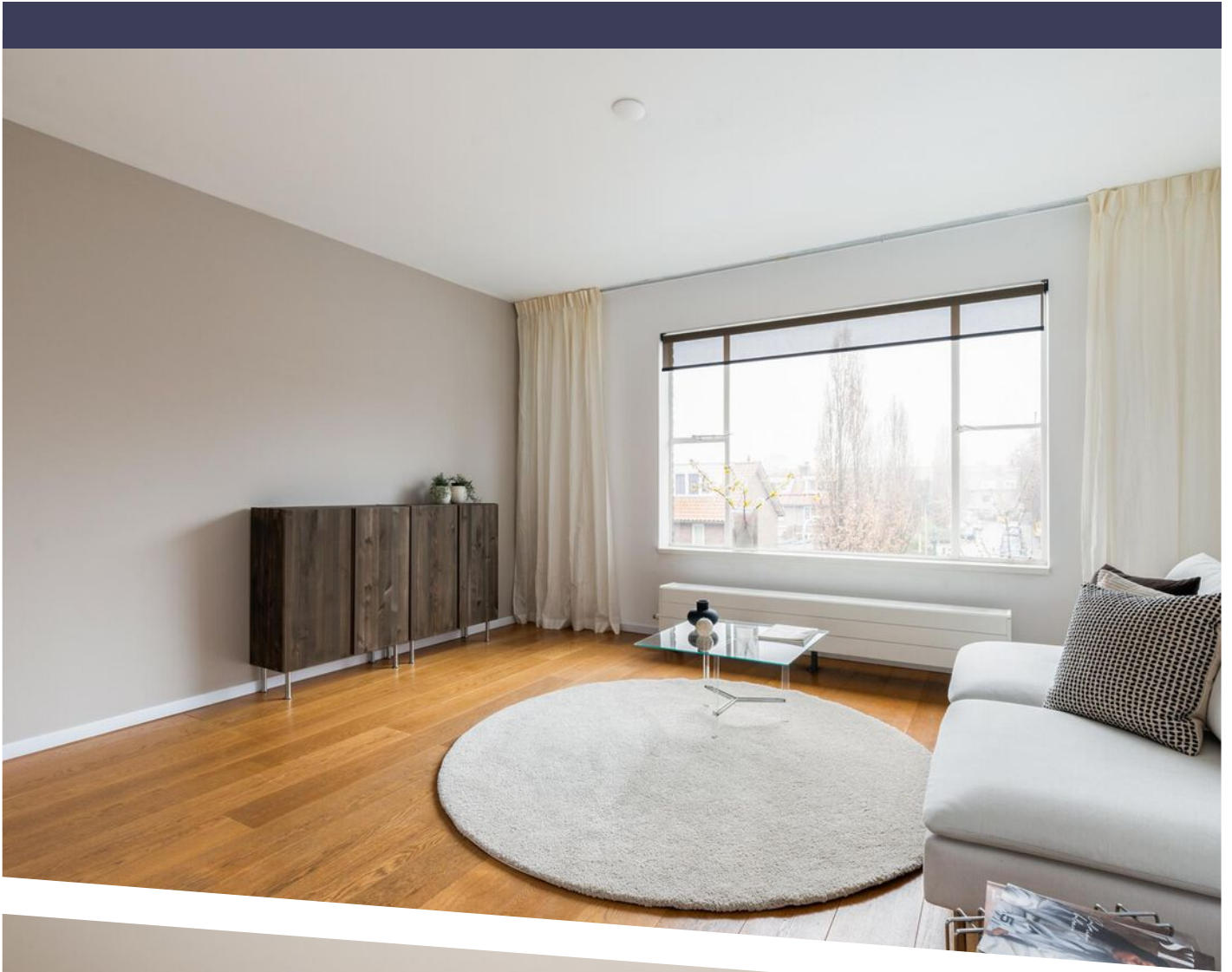
Second floor: entrance hall with wardrobe space, entrance to spacious living room, open kitchen with appliances. From the kitchen there is access to a balcony overlooking the park with ornamental water. From the hall an internal staircase leads to the third floor.

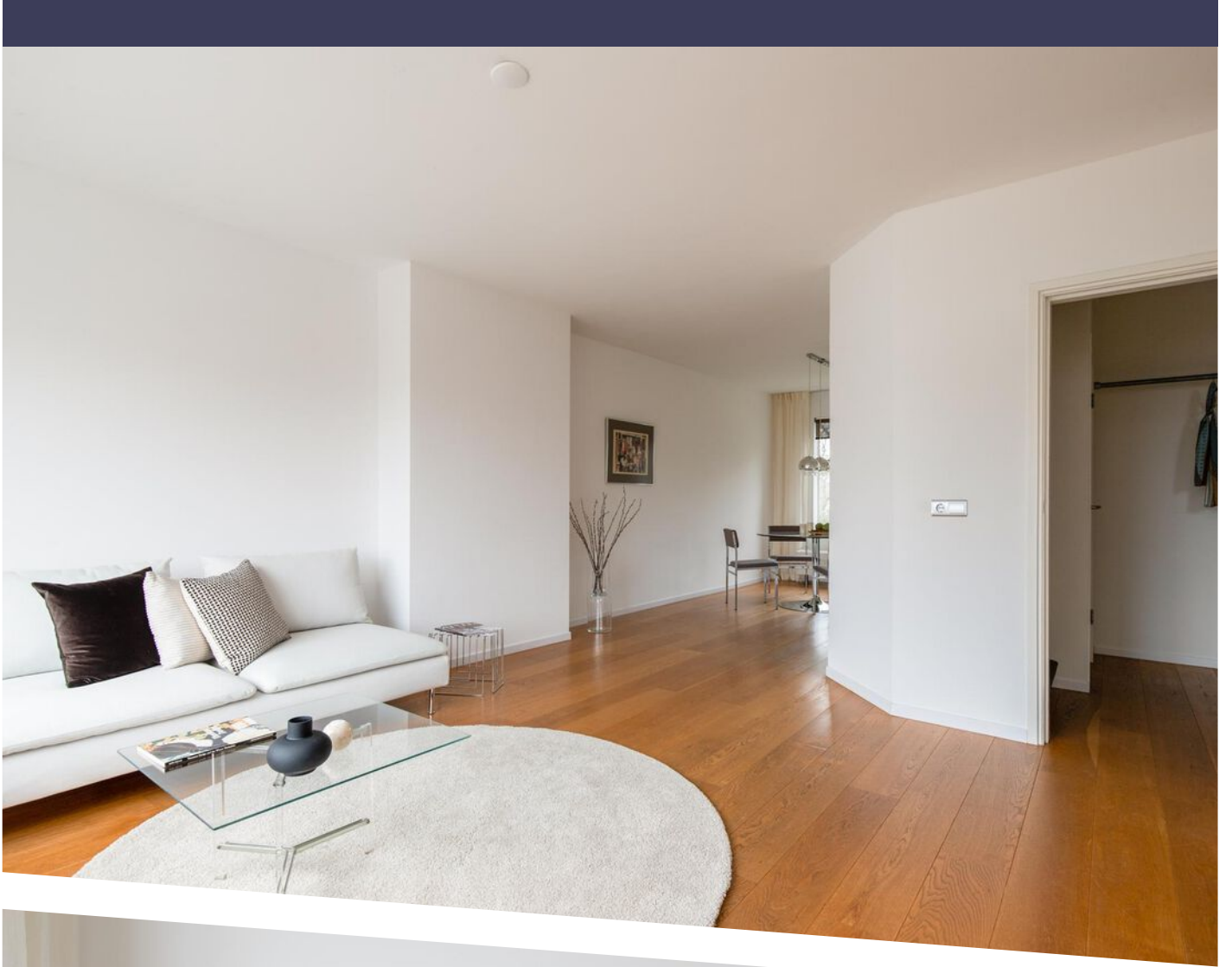
Third floor: Landing with closet for washer and dryer, bathroom equipped with a shower and modern sink. Two bedrooms, one at the front and one at the rear. The rear bedroom has a walk-in closet.

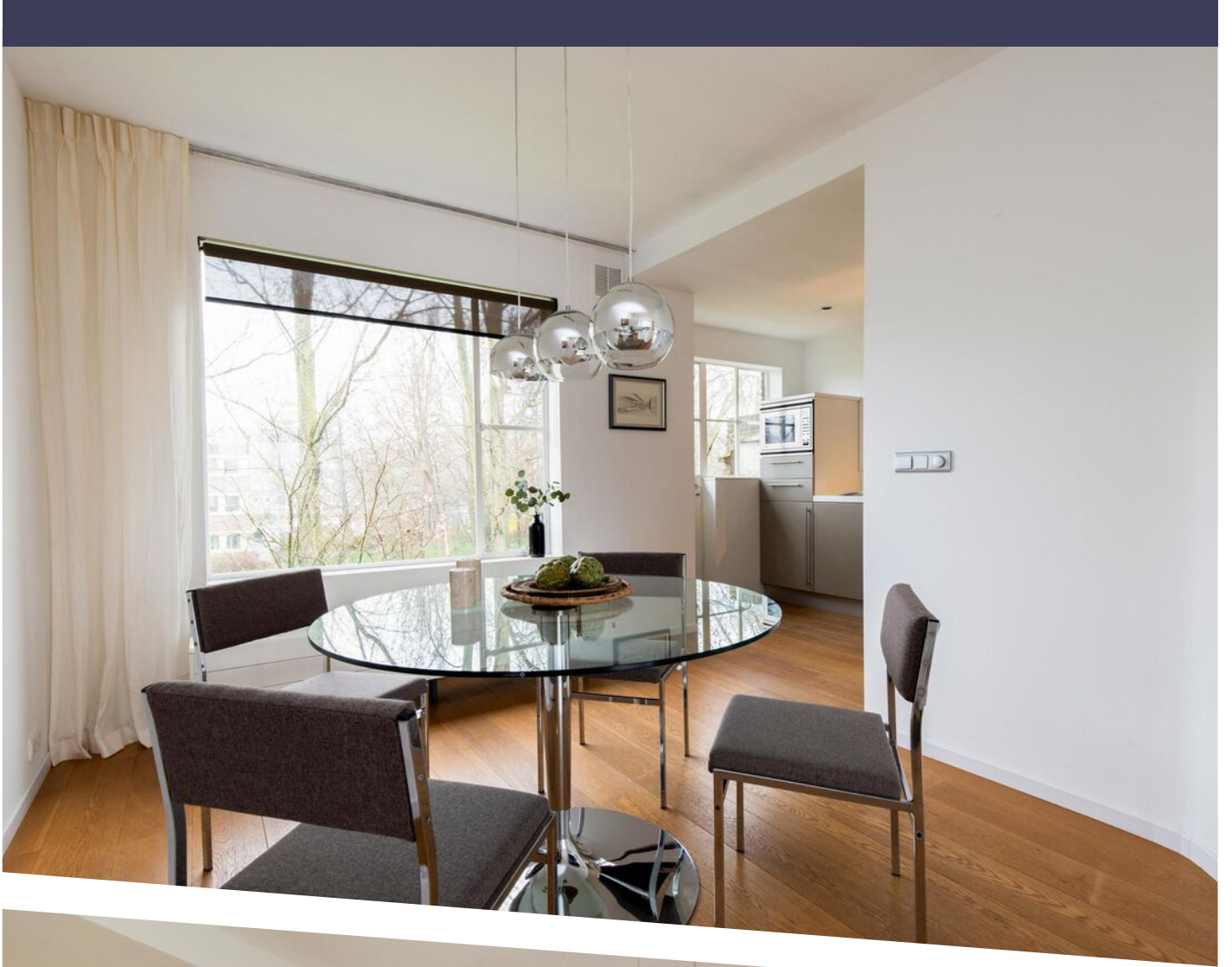
Details:

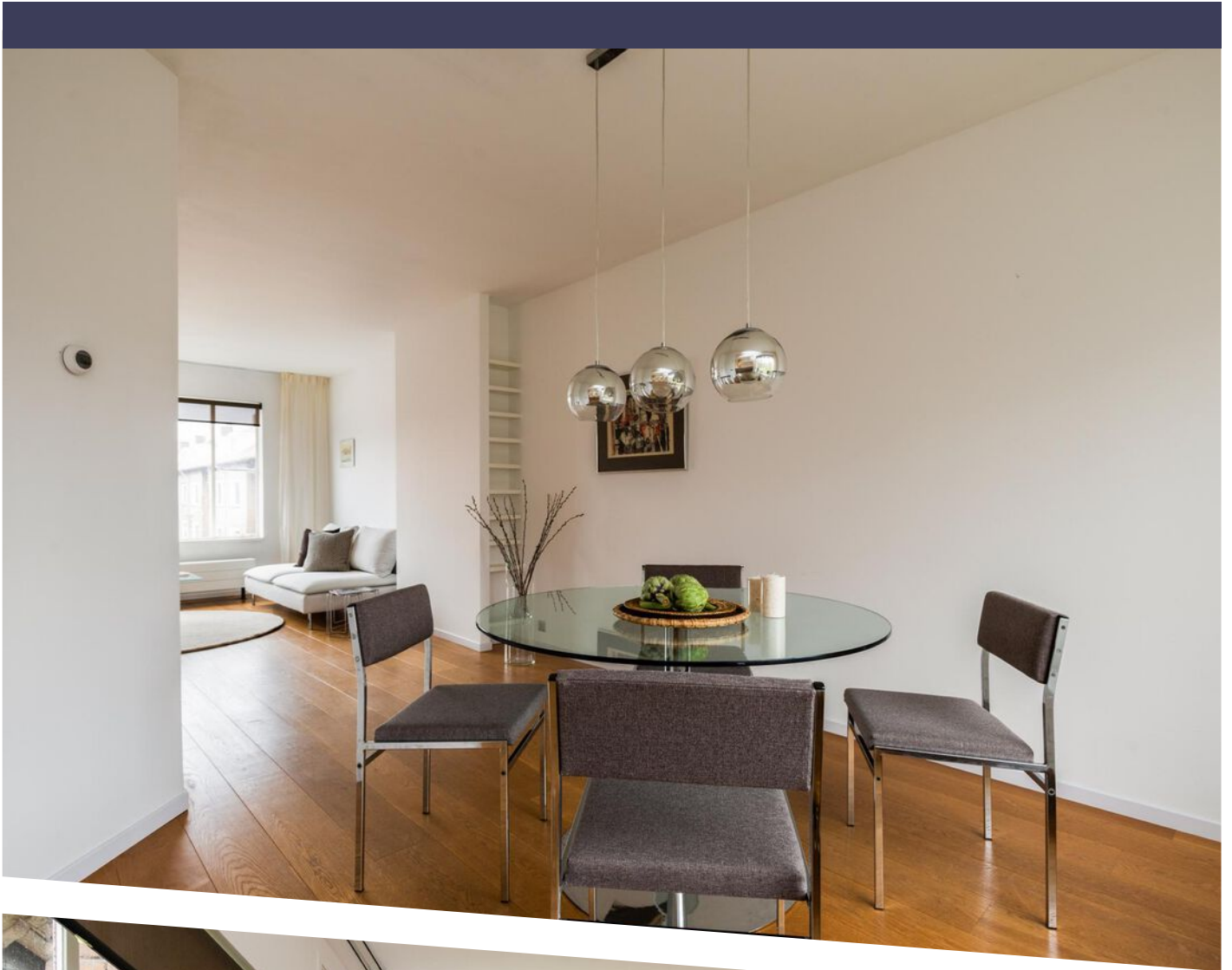
- * Own ground
- * Fantastic green views
- * Very centrally located in Amstelveen
- * Modern bright living room and beautiful open kitchen
- * Year built: 1955
- * Living area approx 84 sqm
- * Spacious storage room of about 6 sqm with daylight
- * Attic for extra storage space
- * Heating via a modern central heating boiler.
- * Property management contribution € 123, 23, - per month.
- * Parking through a permit system, according to information obtained from the municipality of Amstelveen, the cost for a first occupant € 40, - per year in addition there are opportunities to obtain visitor permits.
- * Purchase protection of gemeente Amstelveen not applicable!



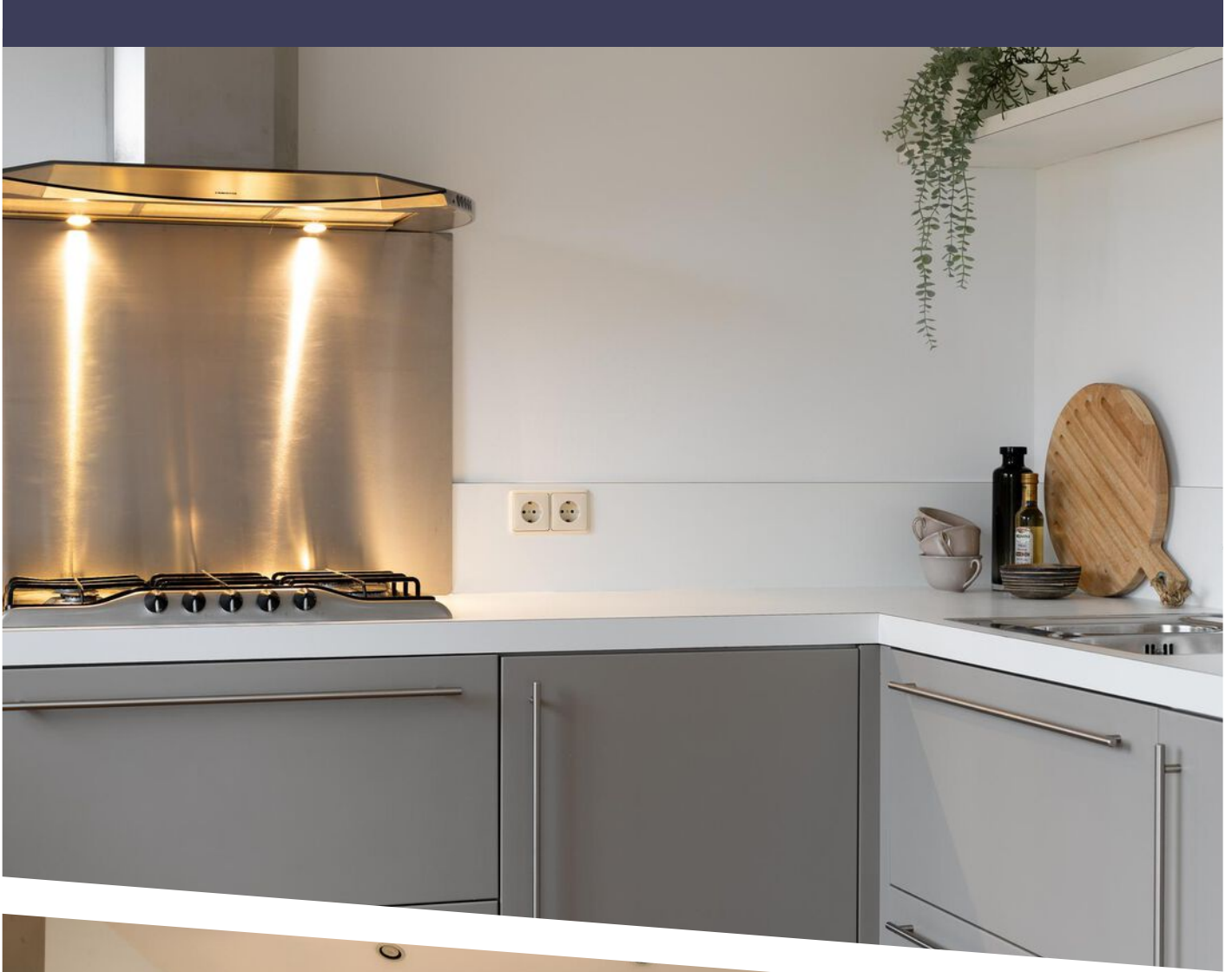


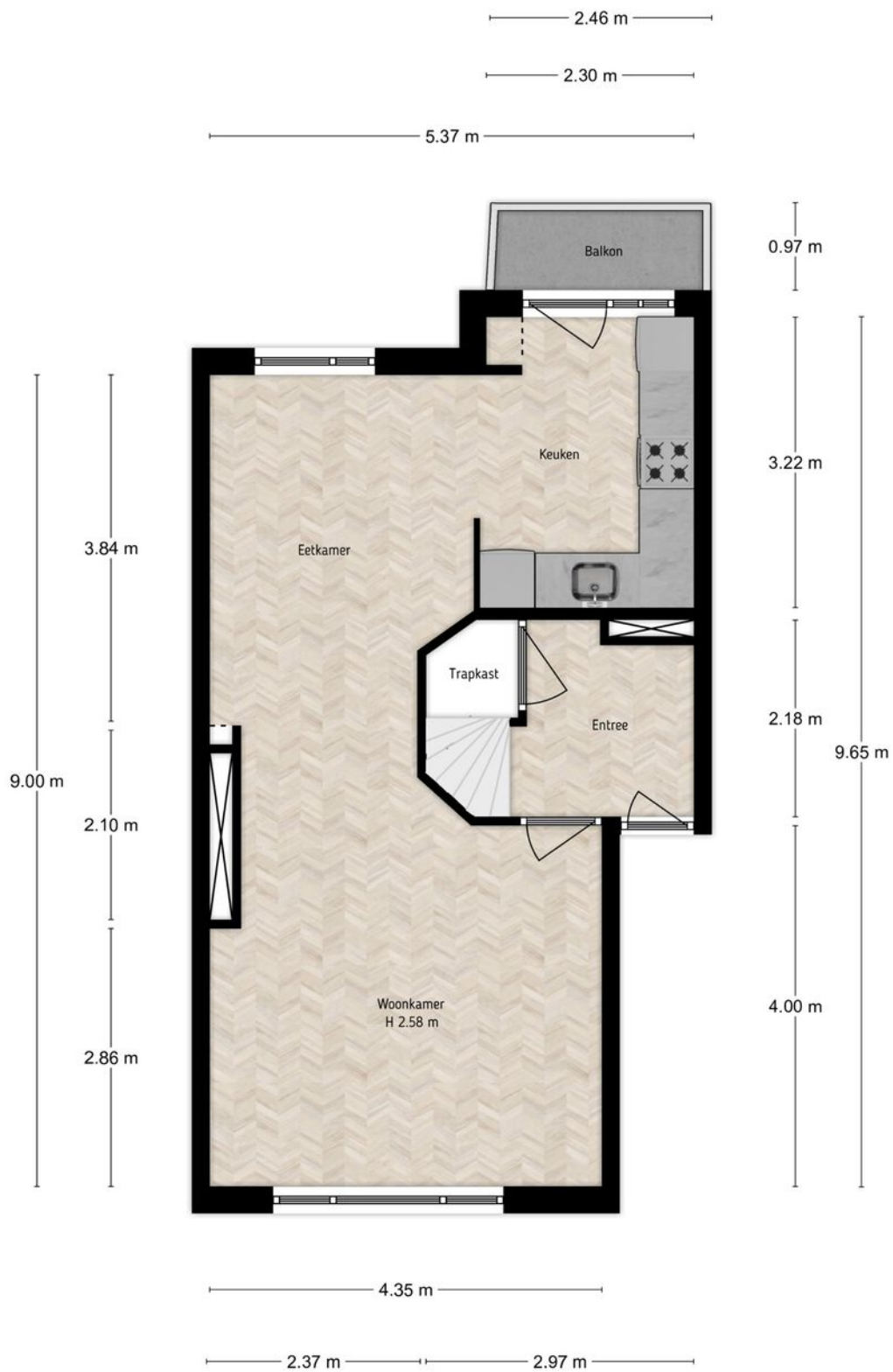








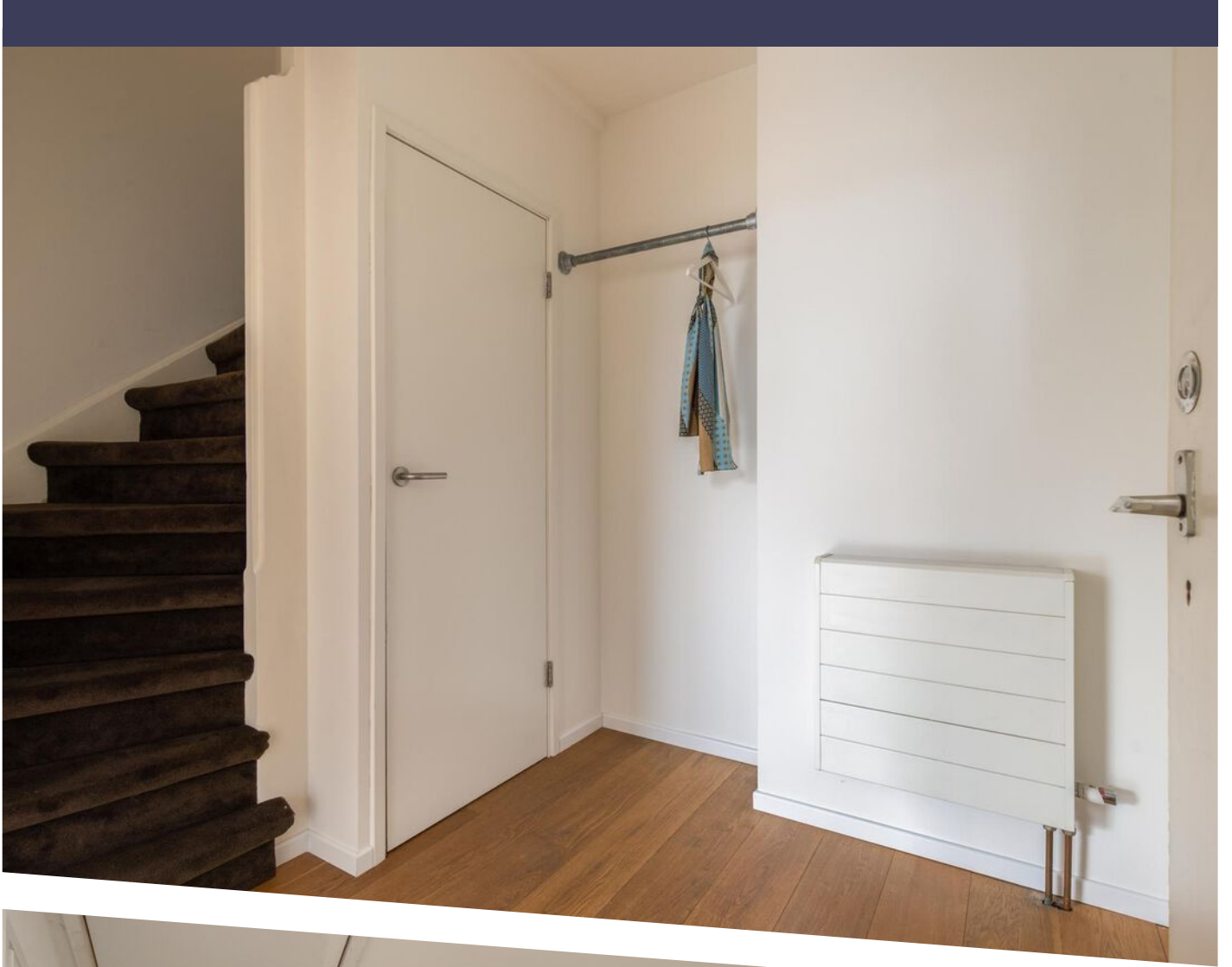




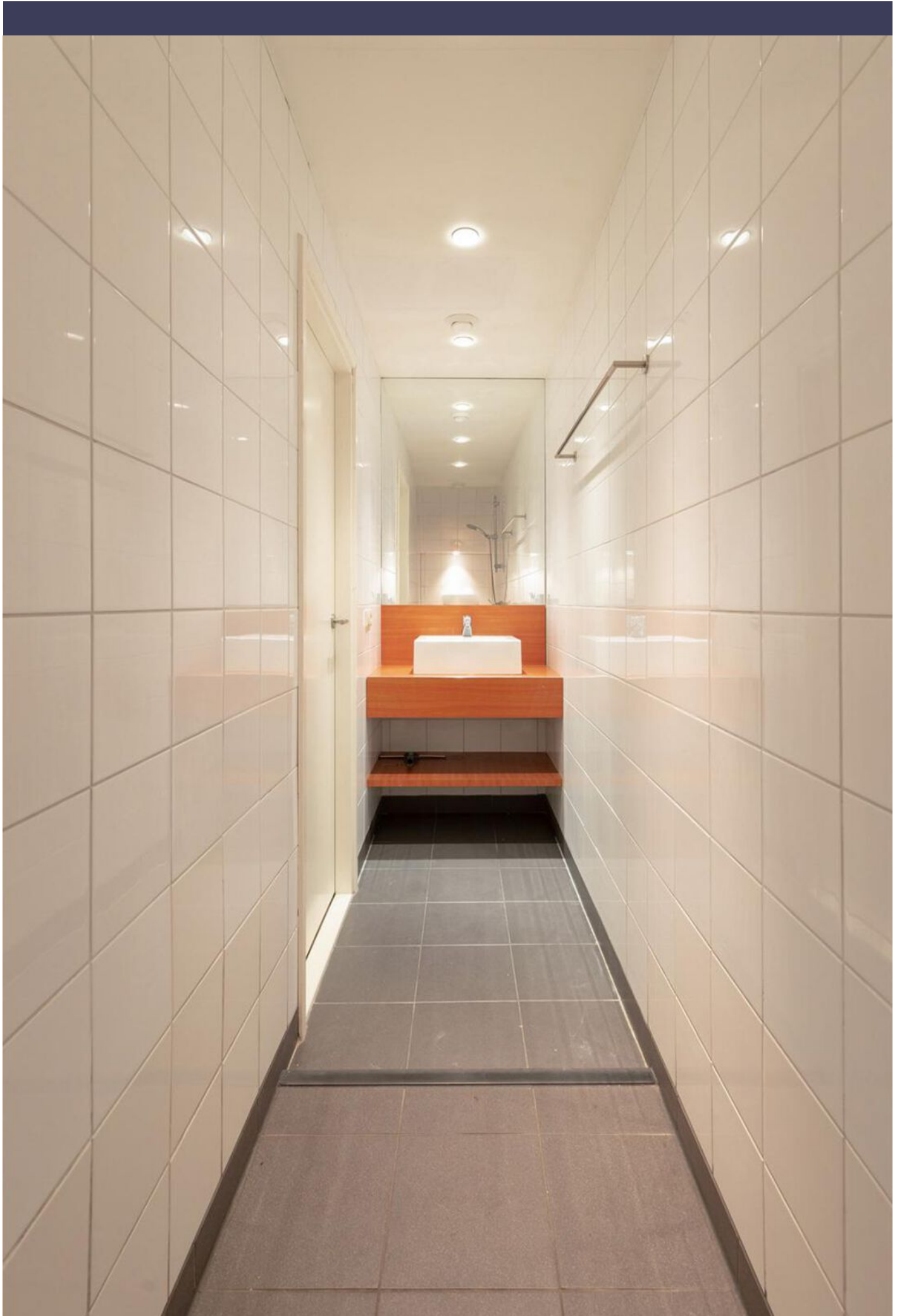
Adres Gerard Doulaan 92, Amstelveen
 Verdieping Tweede verdieping
 Tekenaar iMeasure
 Datum 22-03-2023

iMeasure heeft deze plattegronden zorgvuldig vervaardigd t.b.v. promotionele doeleinden.
 Aan de plattegronden kunnen geen rechten worden ontleend.
 Copyright: iMeasure

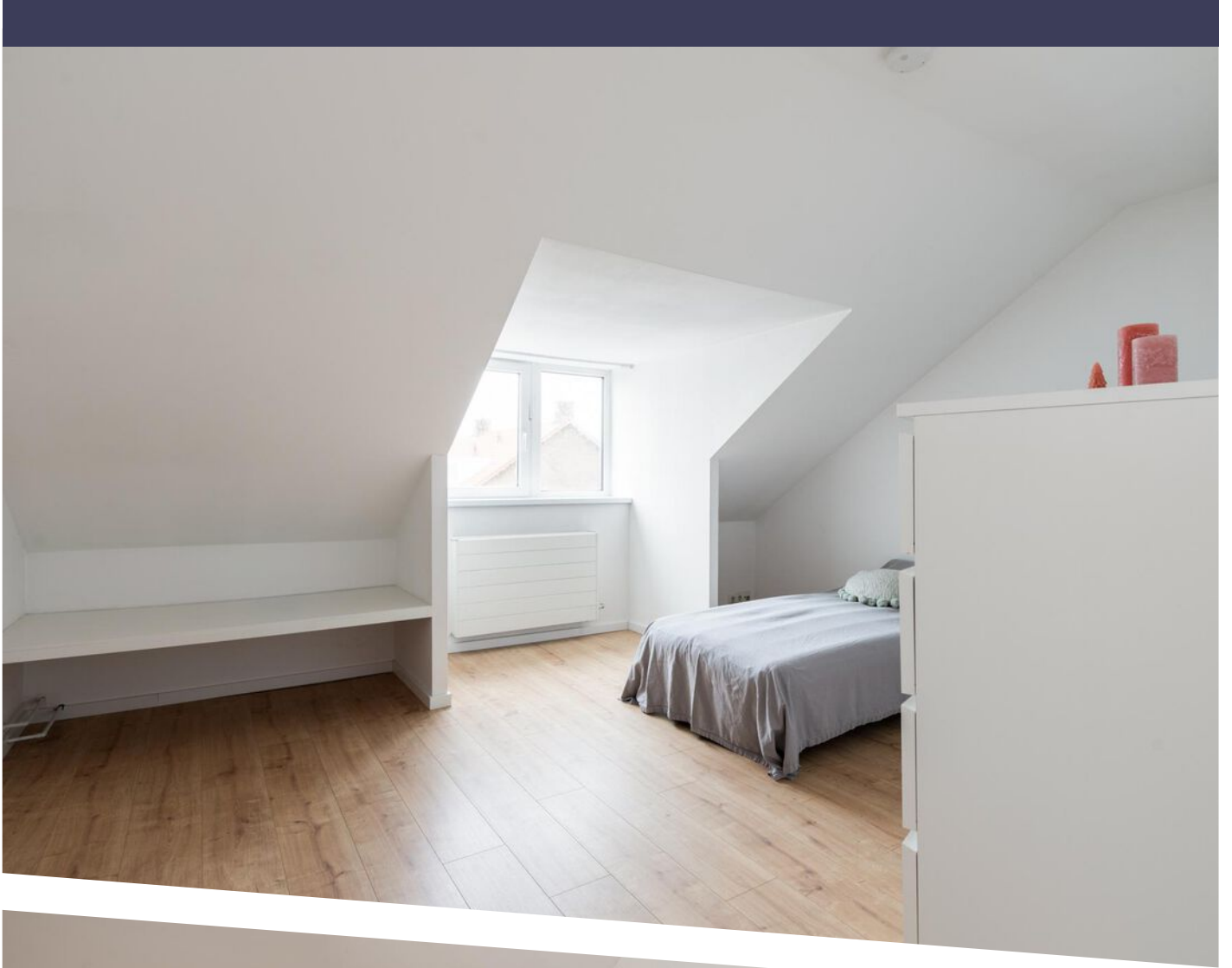
PLATTEGROND



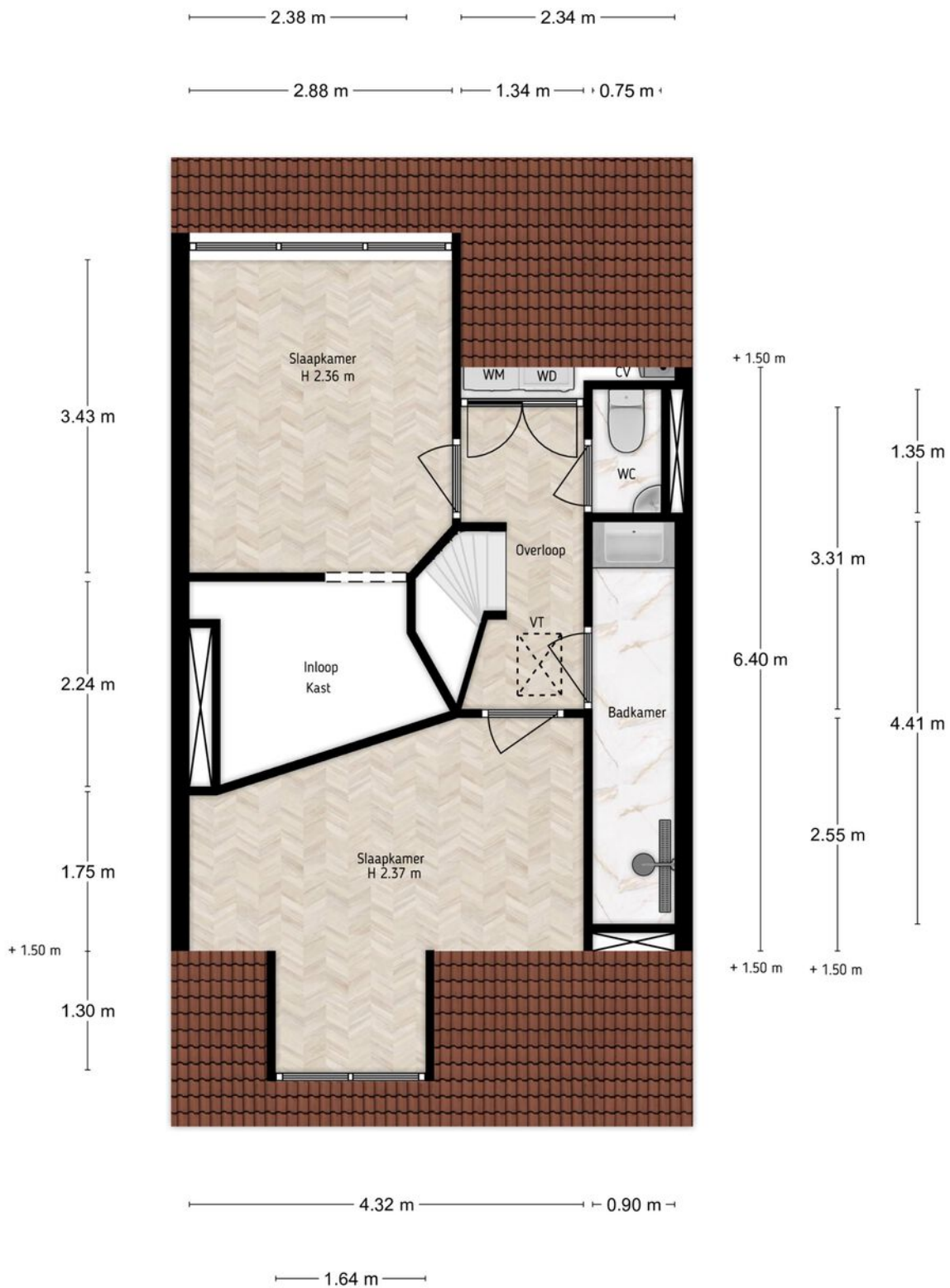








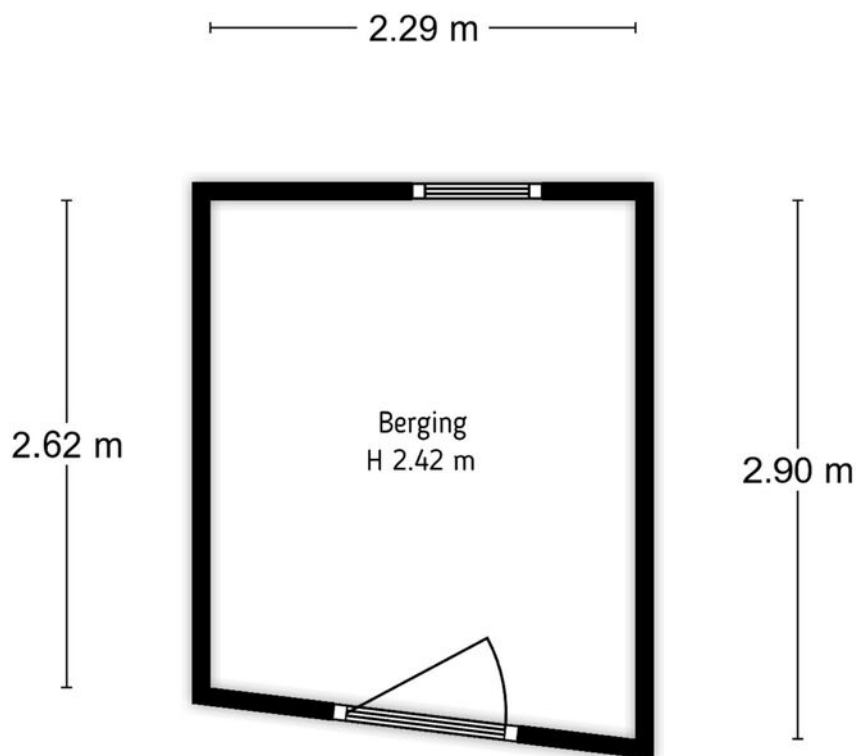




Adres Gerard Doulaan 92, Amstelveen
 Verdieping Derde verdieping
 Tekenaar iMeasure
 Datum 22-03-2023

iMeasure heeft deze plattegronden zorgvuldig vervaardigd t.b.v. promotionele doeleinden.
 Aan de plattegronden kunnen geen rechten worden ontleend.
 Copyright: iMeasure

PLATTEGROND



Adres	Gerard Doulaan 92, Amstelveen
Verdieping	Begane grond
Tekenaar	iMeasure
Datum	22-03-2023

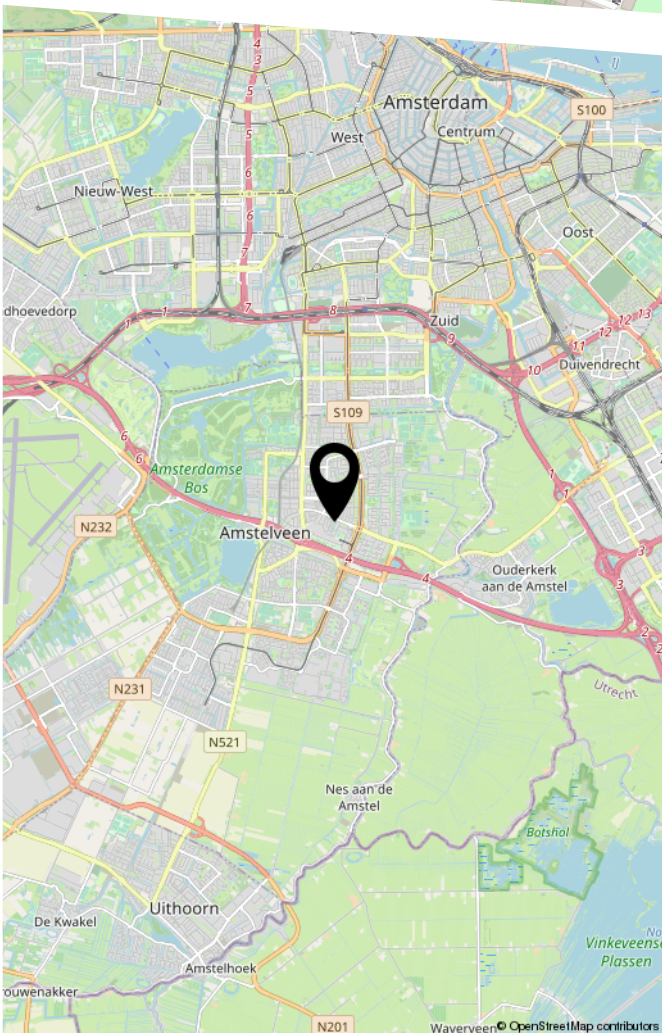
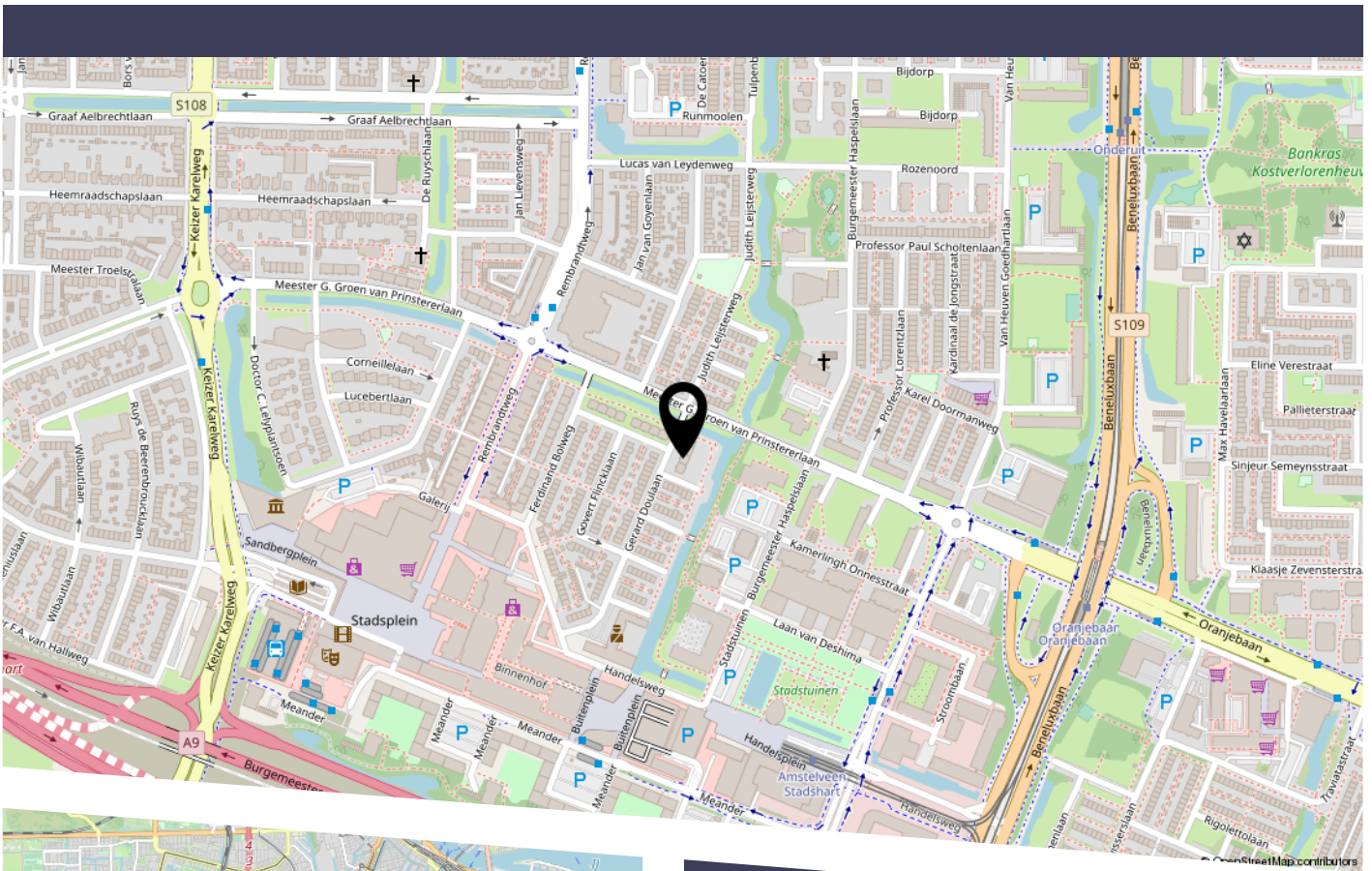
iMeasure heeft deze plattegronden zorgvuldig vervaardigd t.b.v. promotionele doeleinden.
Aan de plattegronden kunnen geen rechten worden ontleend.
Copyright: iMeasure







LOCATIE OP DE KAART



De ligging in het Stadshart Amstelveen biedt u alle voorzieningen, zoals een grote diversiteit aan winkels (o.a. De Bijenkorf), restaurants, bioscoop, het Cobra museum en het busstation. De haltes van sneltram 25 en tramlijn 5 liggen op nog geen 500 meter afstand en ook de uitvalswegen, zoals de A9, A2 en A10, zijn snel en goed te bereiken.

The location in Stadshart Amstelveen offers you all amenities, such as a wide variety of stores (including De Bijenkorf), restaurants, cinema, the Cobra museum and the bus station. The stops of streetcar 25 and streetcar 5 are less than 500 meters away and also the highways, such as the A9, A2 and A10, are quickly and easily accessible.

BEKIJK DEZE WONING ONLINE!

www.gerarddoulaan92.nl



Scan deze code
en bekijk de woning
op je mobiel!

COMMISSARIS

makelaarsgroep

HEEFT U INTERESSE IN DEZE WONING?

NEEM DAN CONTACT MET ONS OP!

COMMISSARIS
MAKELAARSGROEP O.G.
Parnassusweg 208
1076 AV, Amsterdam

020-6737370
info@commissaris.nl
www.commissaris.nl