

Landweg 289

LEUSDEN

*Herbrink Makelaars
is thuis in de markt!*



Vraagprijs € 675.000 k.k.



HERBRINK
M A K E L A A R S

033-4950950 | info@herbrink.nl

HERBRINK.NL

HERBRINK

M A K E L A A R S



*Herbrink Makelaars is een plek
waar koper en verkoper elkaar ontmoeten!*

Welkom

Herbrink Makelaars o.g. is al meer dan 40 jaar actief in de regio. Als geen ander kennen we de marktontwikkelingen en mogelijkheden van woonlocaties en openbare voorzieningen in Leusden, Amersfoort, alsmede in de regio Eemland. Een bloeiende en groeiende regio, waarin we zelf ook blijven meegroeien.

Samen met ons hechte team, waaronder de eerste en tweede generatie van Herbrink, hebben wij vele opdrachtgevers begeleid bij de aankoop en verkoop van hun woning. Wij adviseren u graag voorafgaand aan de verkoop of aankoop van uw woning. Begeleiden u gedurende het gehele proces. Maar ook daarna staat onze deur altijd voor u open voor advies en antwoorden op uw vragen.

Kortom; Herbrink Makelaars is de aangewezen plek waar koper en verkoper elkaar ontmoeten!

Herbrink Makelaars

Hamersveldseweg 54
3833 GS Leusden

033 4 950 950

info@herbrink.nl

herbrink.nl



Neem een kijkje bij ons op kantoor!

Scan de code met je telefoon
om de video te bekijken





Kenmerken

Woonoppervlakte	152 m²
Perceeloppervlakte	292 m²
Inhoud	622 m³
Tuin oppervlakte	108 m²
Bouwjaar	1977
Aantal kamers	4
Aantal slaapkamers	3
Energielabel	C



Omschrijving

Het droomhuis aan het water!

Heeft u altijd al gedroomd om te wonen aan het water? Deze royale twee-onder-één-kapwoning met grote garage ligt aan de rand van de wijk "Groenhouten" en grenst aan de achterzijde aan een grote waterpartij en groenstrook. Vanuit uw luie stoel in de woonkamer geniet u van elk jaargetijde, de kwakende eenden of de ijsvogel die pijlsnel voorbij vliegt. Hier woont u in uw eigen paradijs! De woning beschikt over een grote garage aan de voorzijde en parkeergelegenheid op eigen terrein. De eerste verdieping is vergroot met een grote dakkapel waardoor zowel de slaapkamer en de badkamer flink groter zijn geworden en.... ook vanaf de eerste verdieping heeft u een prachtig zicht op het groen!

U heeft als toekomstige bewoner optimale privacy! De woning ligt op een ruim perceel van 292 m² en ligt op korte afstand van winkelcentrum "De Hamershof", sportvoorzieningen en diverse scholen. Ook is de woning reeds voorzien van vloerisolatie met vloerverwarming, dubbele beglazing en muurisolatie, hierdoor is het energielabel C.

De indeling is als volgt:

Entree, ruime hal met garderobe, toiletgelegenheid, meterkast en toegang naar de forse garage met zijdeur en bergzolder, royale tuingerichte woonkamer met in het midden de gashaard en schuifpui naar de zonnige achtertuin op het westen. Aan de voorzijde van de woning bevindt zich de keuken en is voorzien van een gaskookplaat, afzuigkap, combi oven/magnetron, vaatwasmachine en koelkast. Vrijwel de gehele begane grond is voorzien van vloerverwarming.





**De royale tuingerichte
woonkamer met in het
midden de gashaard en
schuifpui naar de
zonnige achtertuin.**



Eerste verdieping:

Overloop met aparte toiletgelegenheid met toilet en fonteintje, bijzonder ruime badkamer met aparte ruimte voor de wasmachine en wasdroger en vaste kastenwanden, de badkamer beschikt over een wastafelmeubel met twee wastafels, ligbad en aparte inloopdouche. Op deze verdieping bevinden zich drie ruime slaapkamers, aan de voorzijde twee slaapkamers (respectievelijk van 10- en 13 m²) en een royale slaapkamer van 27 m² aan de achterzijde. Via de losse trap is de zeer grote zolderberging te bereiken.

Tuin:

Via de schuifpui komt u in de zonnige achtertuin op het westen. Direct bij de woning komt u op een groot terras met elektrisch te bedienen zonnescherm. Er zijn diverse groene borders en achterin de tuin is een gezellig terras waar u heerlijk kunt genieten van het groen en het water.

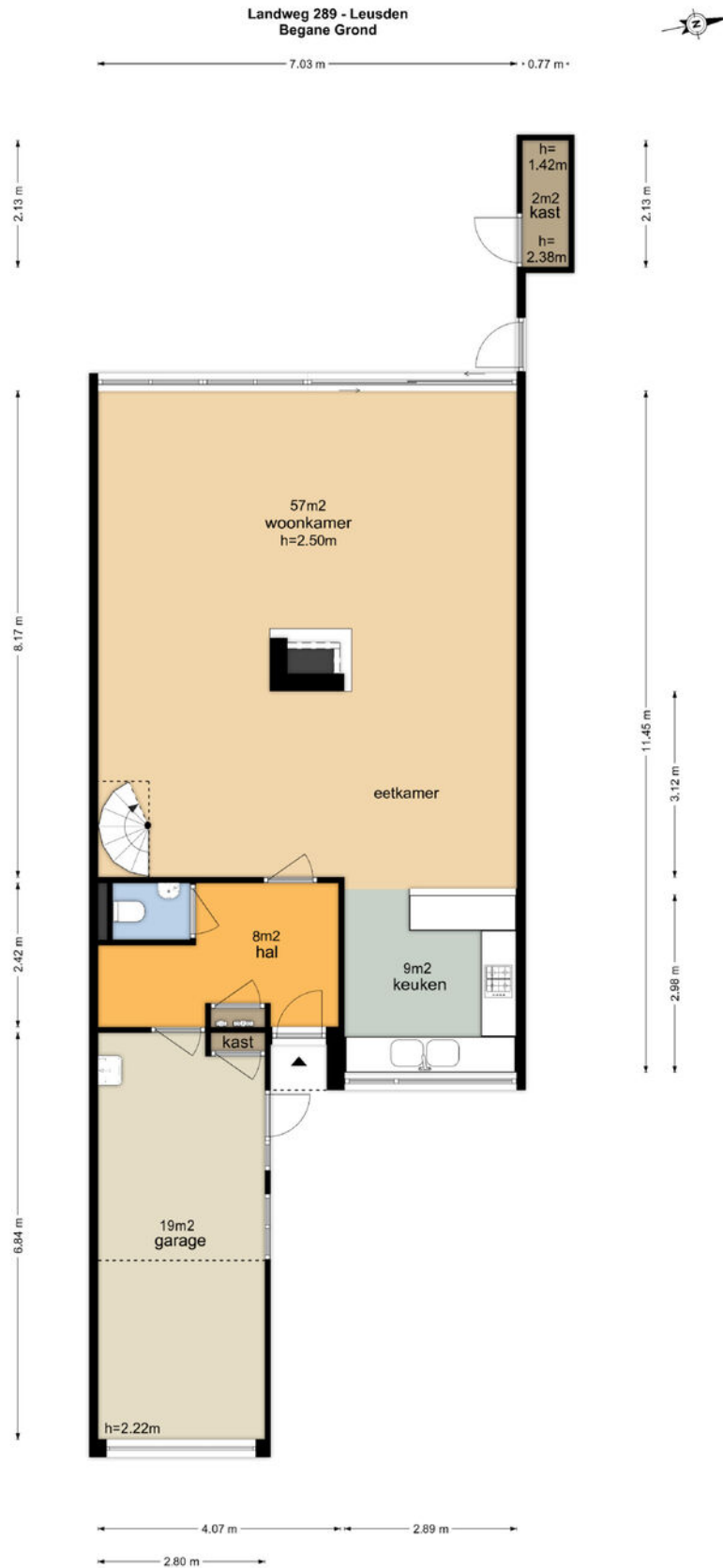








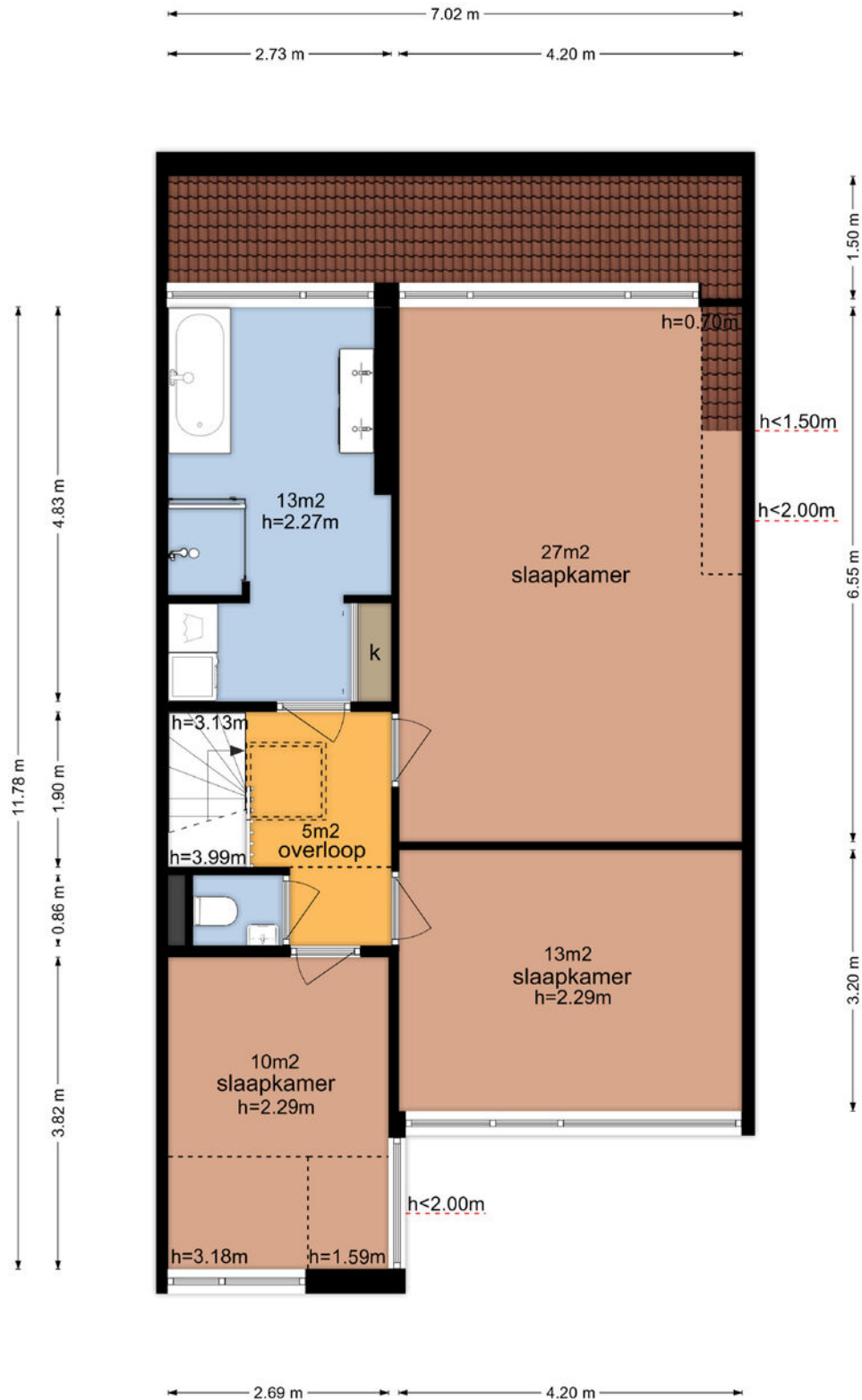
Plattegrond



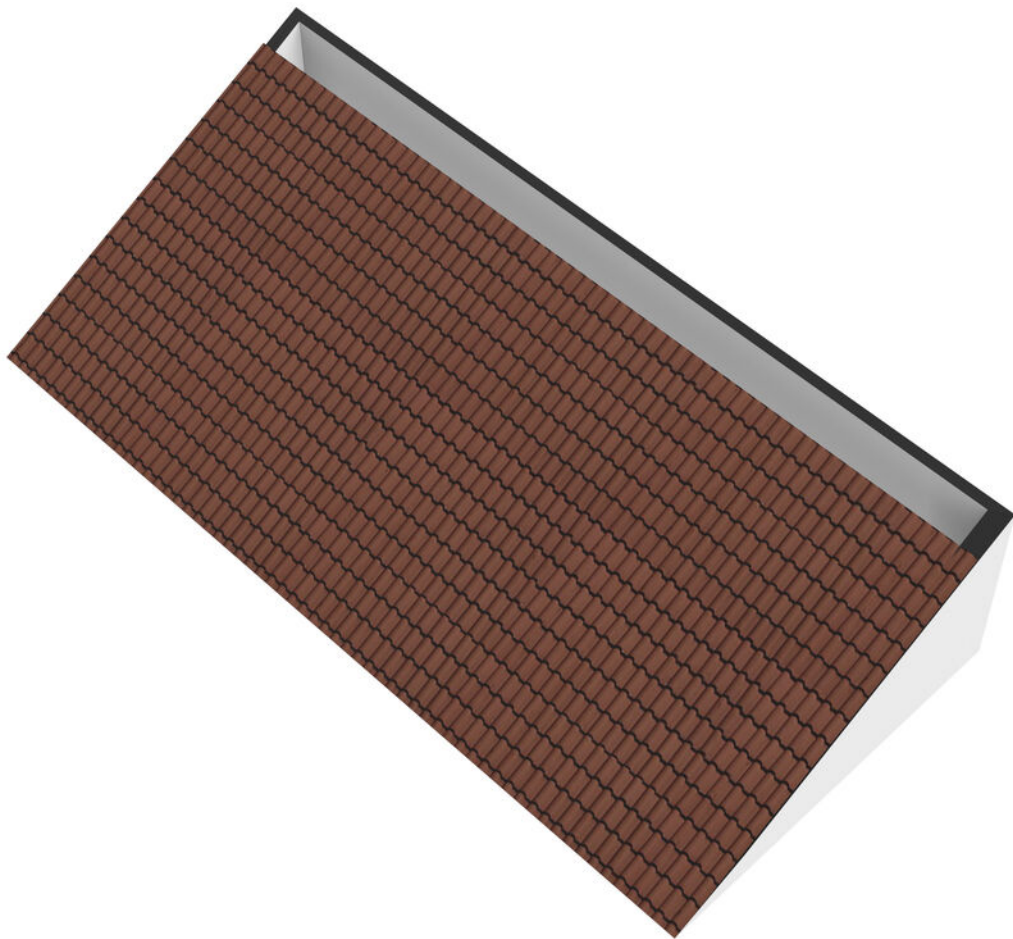
De plattegronden zijn geproduceerd voor promotionele doeleinden en ter indicatie.
Aan de plattegronden kunnen geen rechten worden ontleend.
© www.vistaview.nl

Plattegrond

Landweg 289 - Leusden Eerste Verdieping



Plattegrond



Kadastrale kaart

Kadastrale kaart

Uw referentie: Landweg 289

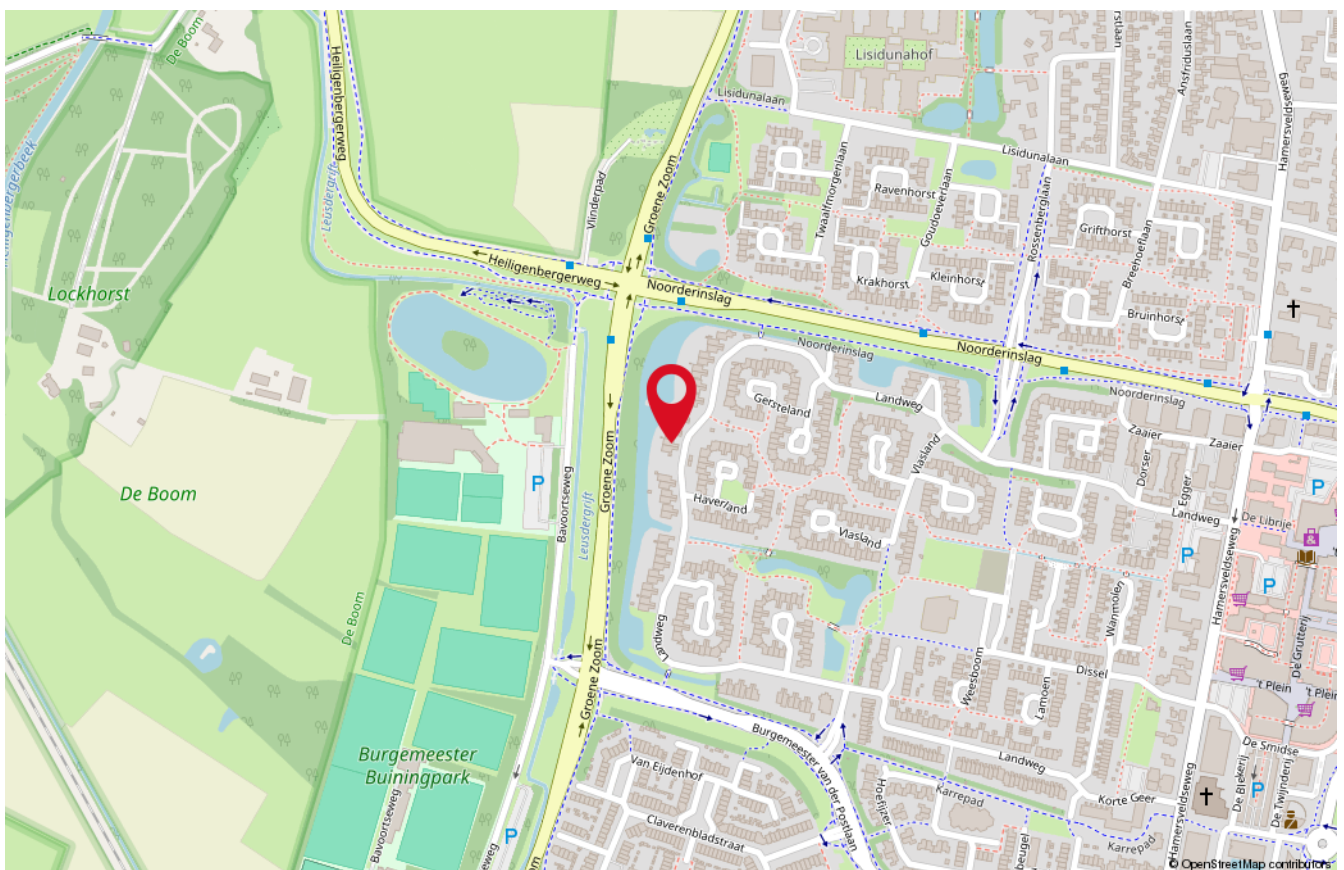
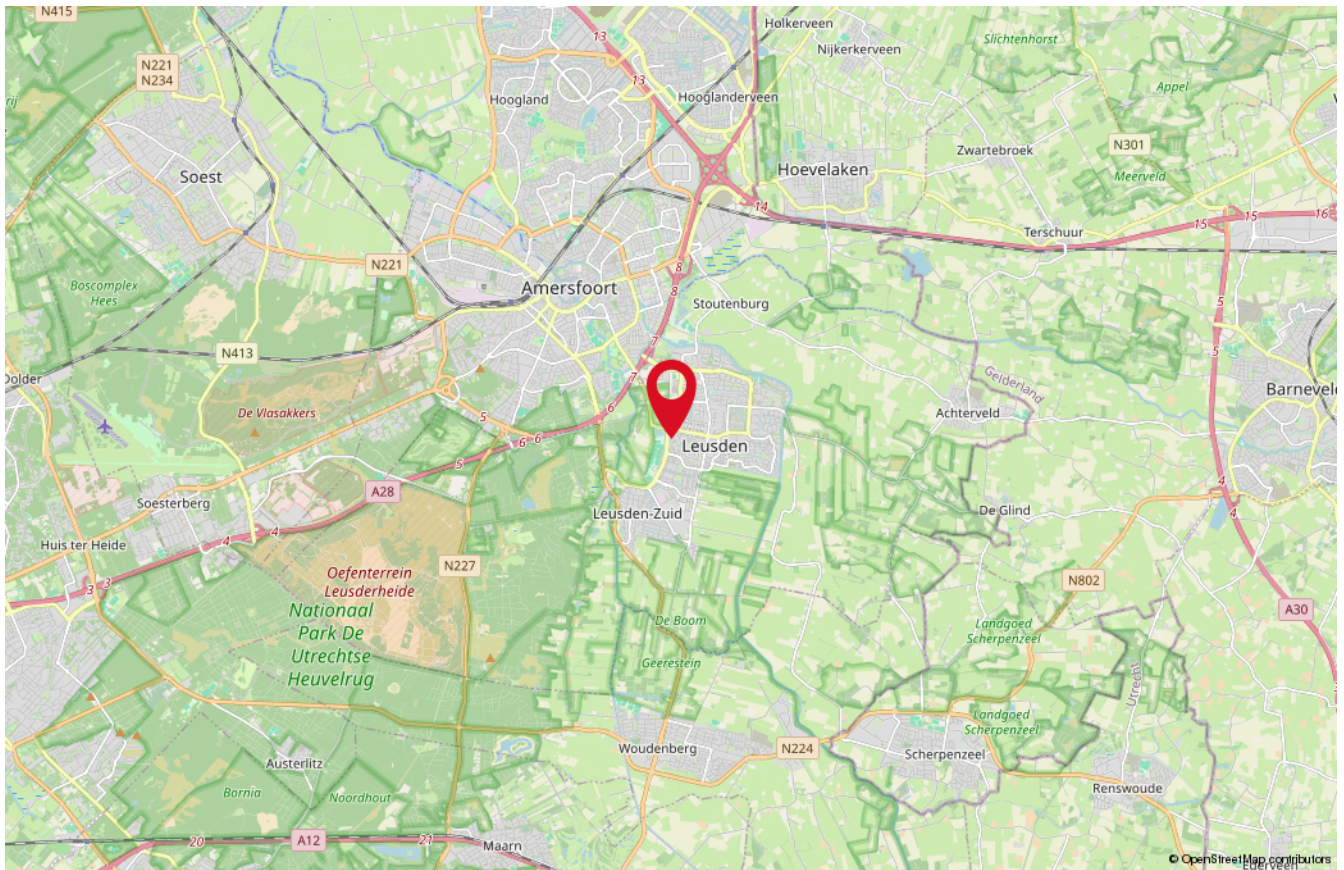


12345	Deze kaart is noordgericht	Schaal 1: 500	
25	Perceelnummer	Kadastrale gemeente Leusden	
	Huisnummer	Sectie E	
	Vastgestelde kadastrale grens	Perceel 2941	
	Voorlopige kadastrale grens		
	Administratieve kadastrale grens		
	Bebouwing		

Voor een eensluidend uittreksel, geleverd op 8 maart 2024
De bewaarder van het kadaster en de openbare registers

Aan dit uittreksel kunnen geen betrouwbare maten worden ontleend.
De Dienst voor het kadaster en de openbare registers behoudt zich de intellectuele eigendomsrechten voor, waaronder het auteursrecht en het databankenrecht.

Locatie op de kaart



Onze medewerkers



Roald Herbrink

Beëdigd NVM Makelaar



Marina Keijzer

Assistent-makelaar



Nathalie Schoonderbeek

Assistent-makelaar



Judith Herbrink-Noorman

Assistent-makelaar



Maretta Van Stratum-Nab

Office manager



Ingrid Evertzen-Bijl

Office manager

Interesse

in deze woning?

*Neem dan vrijblijvend
contact met ons op!*



Wilt u weten wat uw woning waard is?
Vraag dan een GRATIS waardebeoordeling aan!



HERBRINK
M A K E L A A R S

033-4950950 | info@herbrink.nl
HERBRINK.NL