

Koningin Julianalaan 99

LEUSDEN

*Herbrink Makelaars
is thuis in de markt!*



Vraagprijs € 379.000 k.k.



HERBRINK
M A K E L A A R S

033-4950950 | info@herbrink.nl

HERBRINK.NL

HERBRINK

M A K E L A A R S



*Herbrink Makelaars is een plek
waar koper en verkoper elkaar ontmoeten!*

Welkom

Herbrink Makelaars o.g. is al meer dan 40 jaar actief in de regio. Als geen ander kennen we de marktontwikkelingen en mogelijkheden van woonlocaties en openbare voorzieningen in Leusden, Amersfoort, alsmede in de regio Eemland. Een bloeiende en groeiende regio, waarin we zelf ook blijven meegroeien.

Samen met ons hechte team, waaronder de eerste en tweede generatie van Herbrink, hebben wij vele opdrachtgevers begeleid bij de aankoop en verkoop van hun woning. Wij adviseren u graag voorafgaand aan de verkoop of aankoop van uw woning. Begeleiden u gedurende het gehele proces. Maar ook daarna staat onze deur altijd voor u open voor advies en antwoorden op uw vragen.

Kortom; Herbrink Makelaars is de aangewezen plek waar koper en verkoper elkaar ontmoeten!

Herbrink Makelaars

Hamersveldseweg 54
3833 GS Leusden

033 4 950 950

info@herbrink.nl

herbrink.nl



Neem een kijkje bij ons op kantoor!

Scan de code met je telefoon
om de video te bekijken





Kenmerken

Woonoppervlakte	103 m²
Perceeloppervlakte	148 m²
Inhoud	362 m³
Tuin oppervlakte	70 m²
Bouwjaar	1968
Aantal kamers	5
Aantal slaapkamers	4
Energielabel	F



Omschrijving

Fijn wonen aan een groene brede laan in Leusden-Zuid!

Aan de rand van het mooie en ruim opgezette Leusden-Zuid, aan een brede laan en op korte afstand van Landgoed "Den Treek", staat deze leuke eengezinswoning met berging en een zonnige tuin op het westen.

De woning ligt op korte afstand van scholen, supermarkt, medisch centrum en kinderopvang. Deze ruime eengezinswoning is momenteel nog in een originele staat, u kunt de woning dus helemaal naar eigen wens inrichten!

De indeling is als volgt:

Entree, ruime hal met trap naar de eerste verdieping, provisiekast, kelderkast en toiletgelegenheid met vaste toilet en fonteintje, bijzonder lichte woonkamer met grote ramen aan voor- en achterzijde. De afgesloten keuken bevindt zich aan de achterzijde en geeft toegang naar de achtertuin. De keuken is uitgevoerd in een lichte kleurstelling en voorzien van een gaskookplaat, afzuigkap en oven.

Eerste verdieping:

Overloop met vaste kast en trap naar de tweede verdieping, drie slaapkamers, één kamer aan de voorzijde en twee kamers aan de achterzijde, de badkamer beschikt over een douche en wastafel.

Tweede verdieping:

Ruime voorzolder met dakraam, bergruimte en cv-ketel, ruime zolderkamer met dakraam en bergruimte.

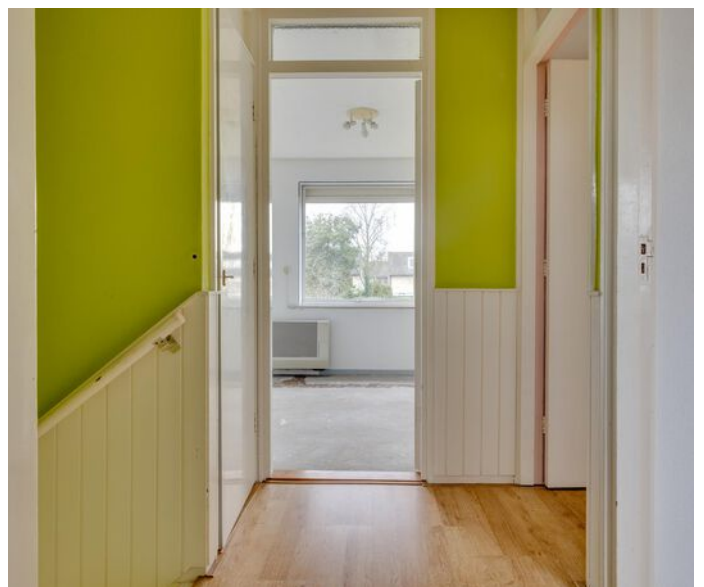
Tuin:

De achtertuin beschikt over een groot terras (grind) en diverse borders. Achterin de tuin bevindt zich een stenen berging en via de achterom kom je op het binnenplein.





De bijzonder lichte
woonkamer met grote
ramen aan voor- en
achterzijde







De drie slaapkamers, één kamer aan de voorzijde en twee kamers aan de achterzijde





Plattegrond

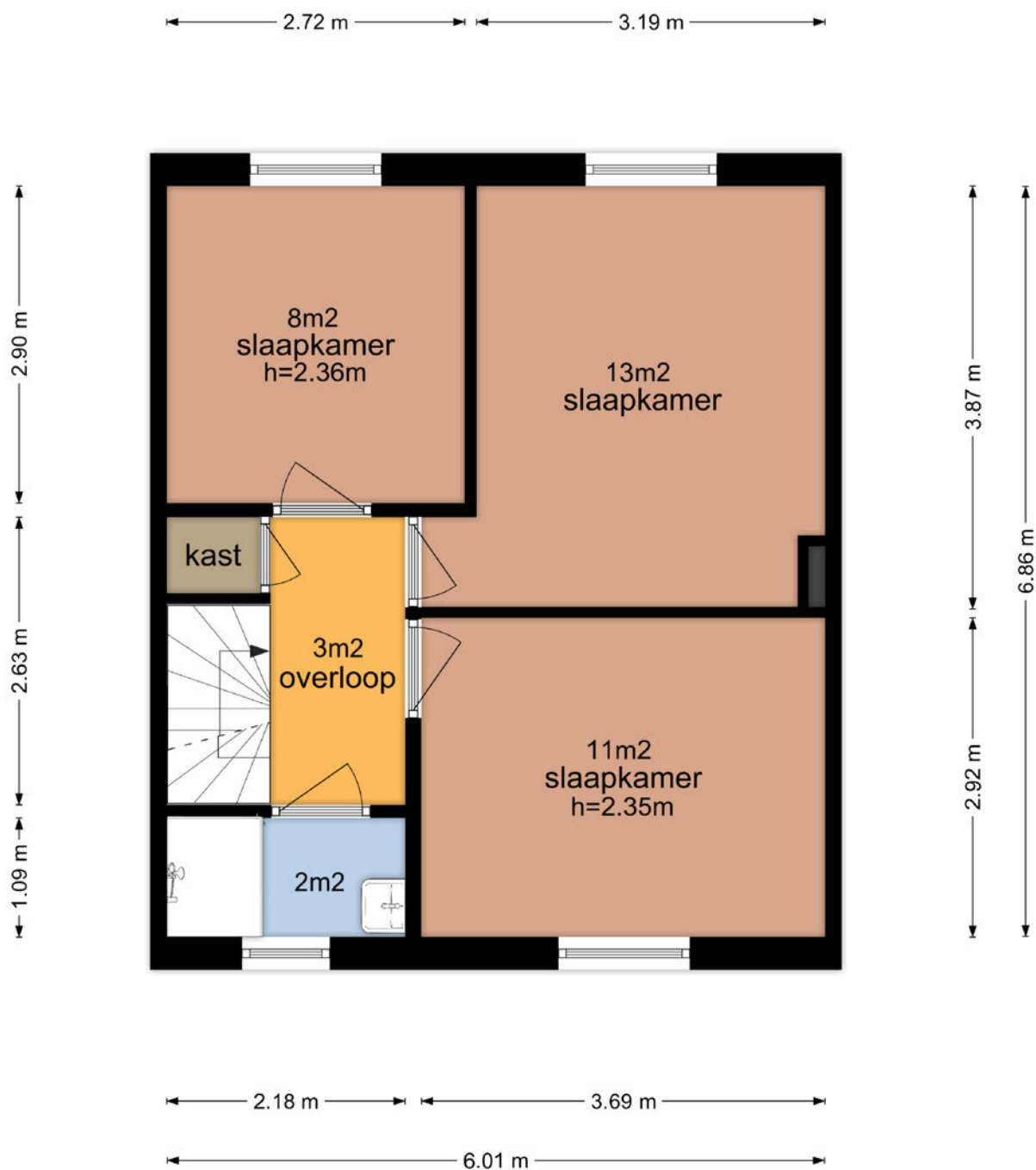
Koningin Julianalaan 99 - Leusden
Begane Grond



De plattegronden zijn geproduceerd voor promotionele doeleinden en ter indicatie.
Aan de plattegronden kunnen geen rechten worden ontleend
© www.vistaview.nl

Plattegrond

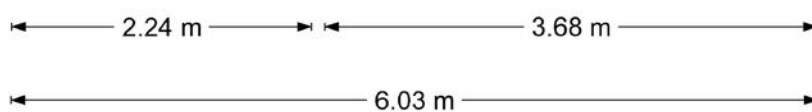
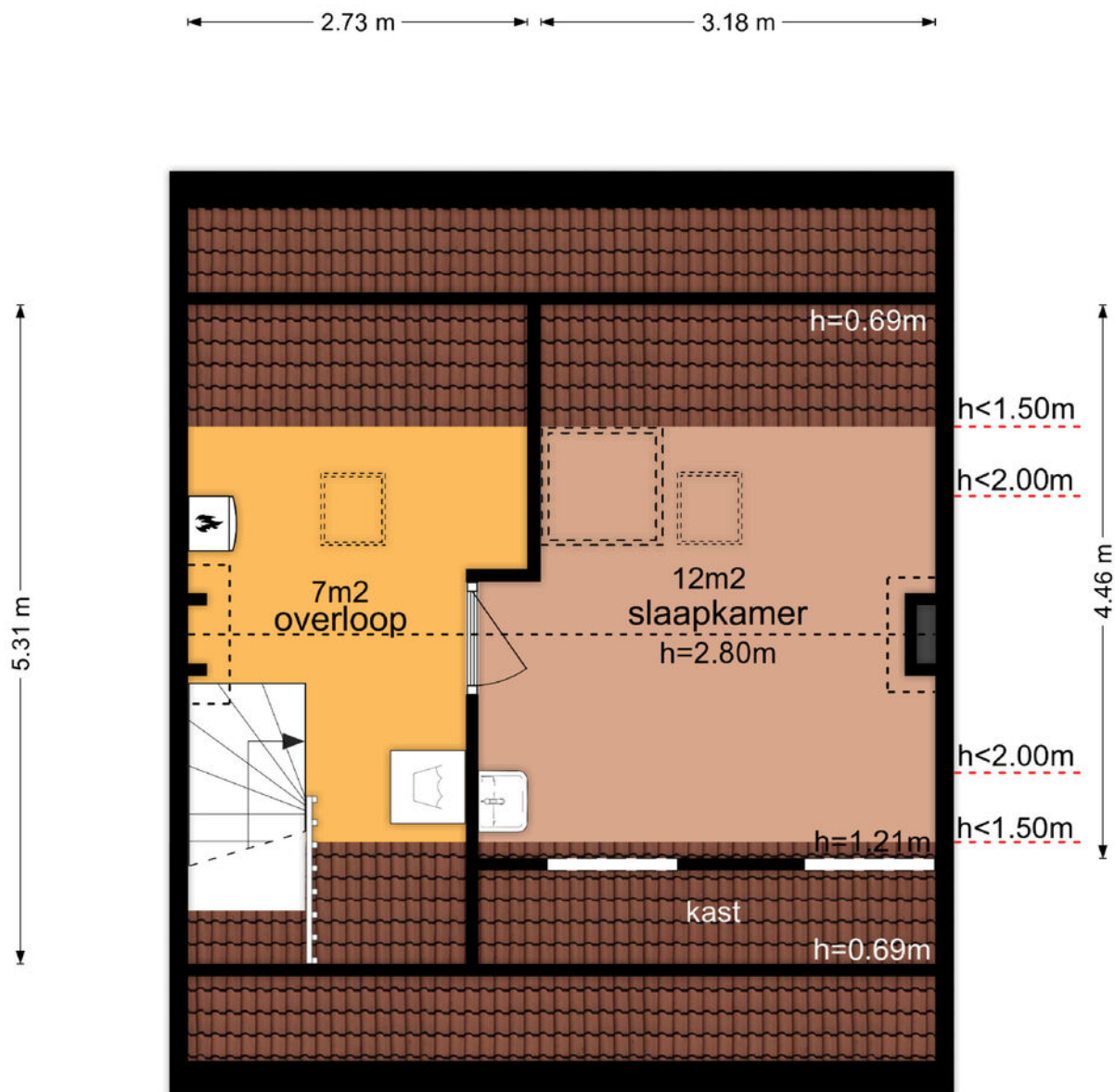
Koningin Julianalaan 99 - Leusden Eerste Verdieping



De plattegronden zijn geproduceerd voor promotionele doeleinden en ter indicatie.
Aan de plattegronden kunnen geen rechten worden ontleend
© www.vistaview.nl

Plattegrond

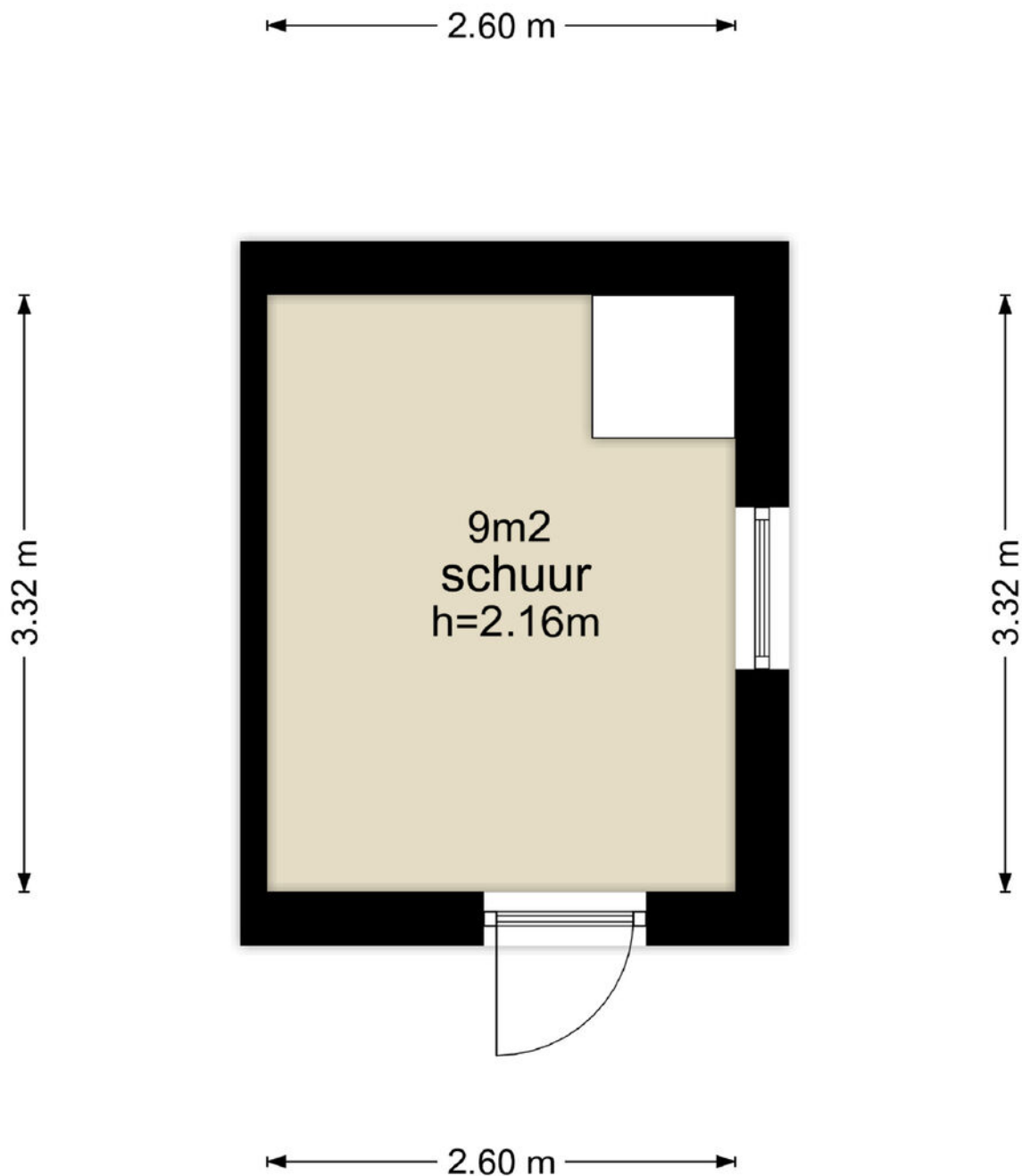
Koningin Julianalaan 99 - Leusden Tweede Verdieping



De plattegronden zijn geproduceerd voor promotionele doeleinden en ter indicatie.
Aan de plattegronden kunnen geen rechten worden ontleend
© www.vistaview.nl

Plattegrond

Koningin Julianalaan 99 - Leusden Schoorsteen




De plattegronden zijn geproduceerd voor promotionele doeleinden en ter indicatie.
Aan de plattegronden kunnen geen rechten worden ontleend
© www.vistaview.nl

Kadastrale kaart

Kadastrale kaart

Uw referentie: Kon. Julianalaan 99

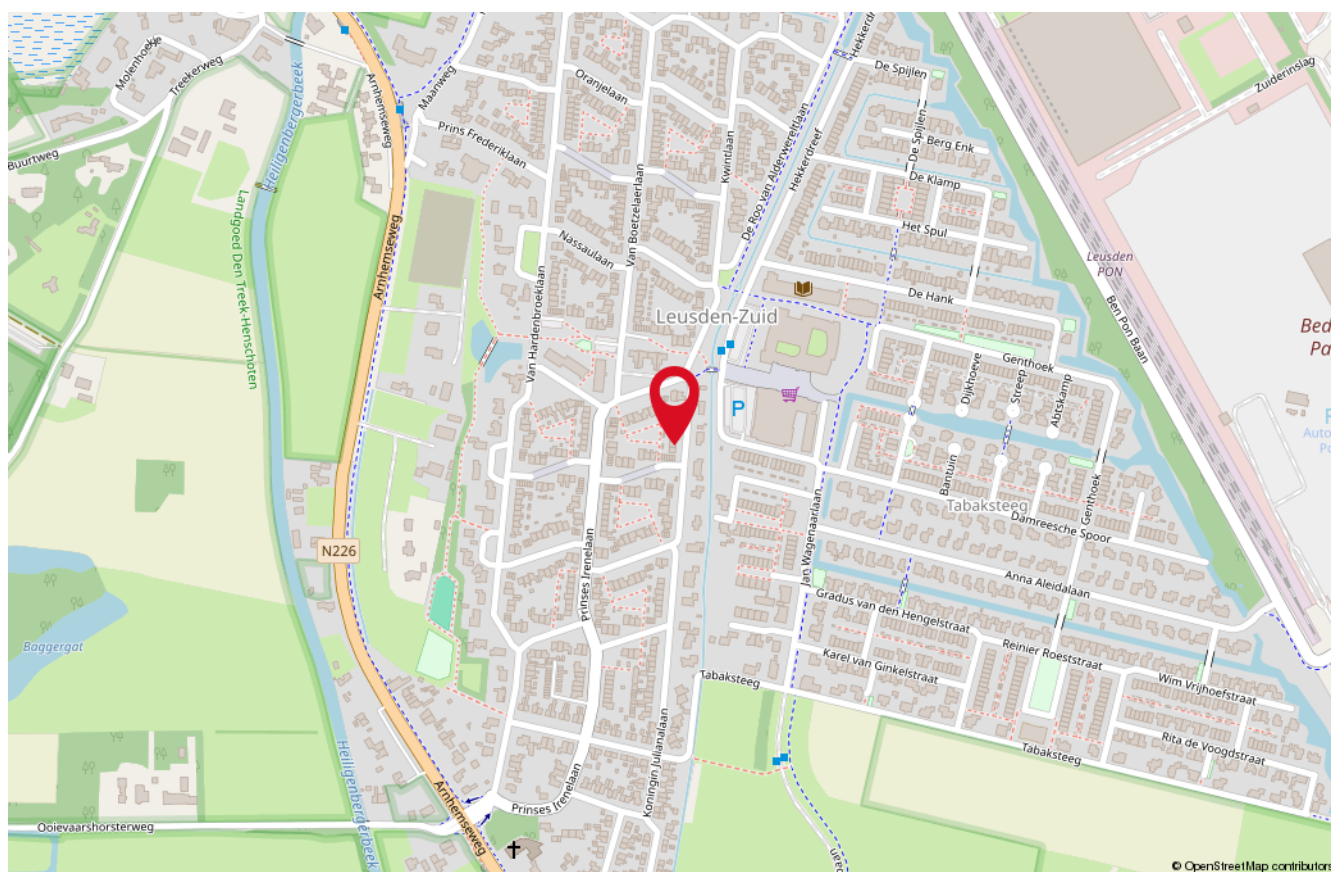
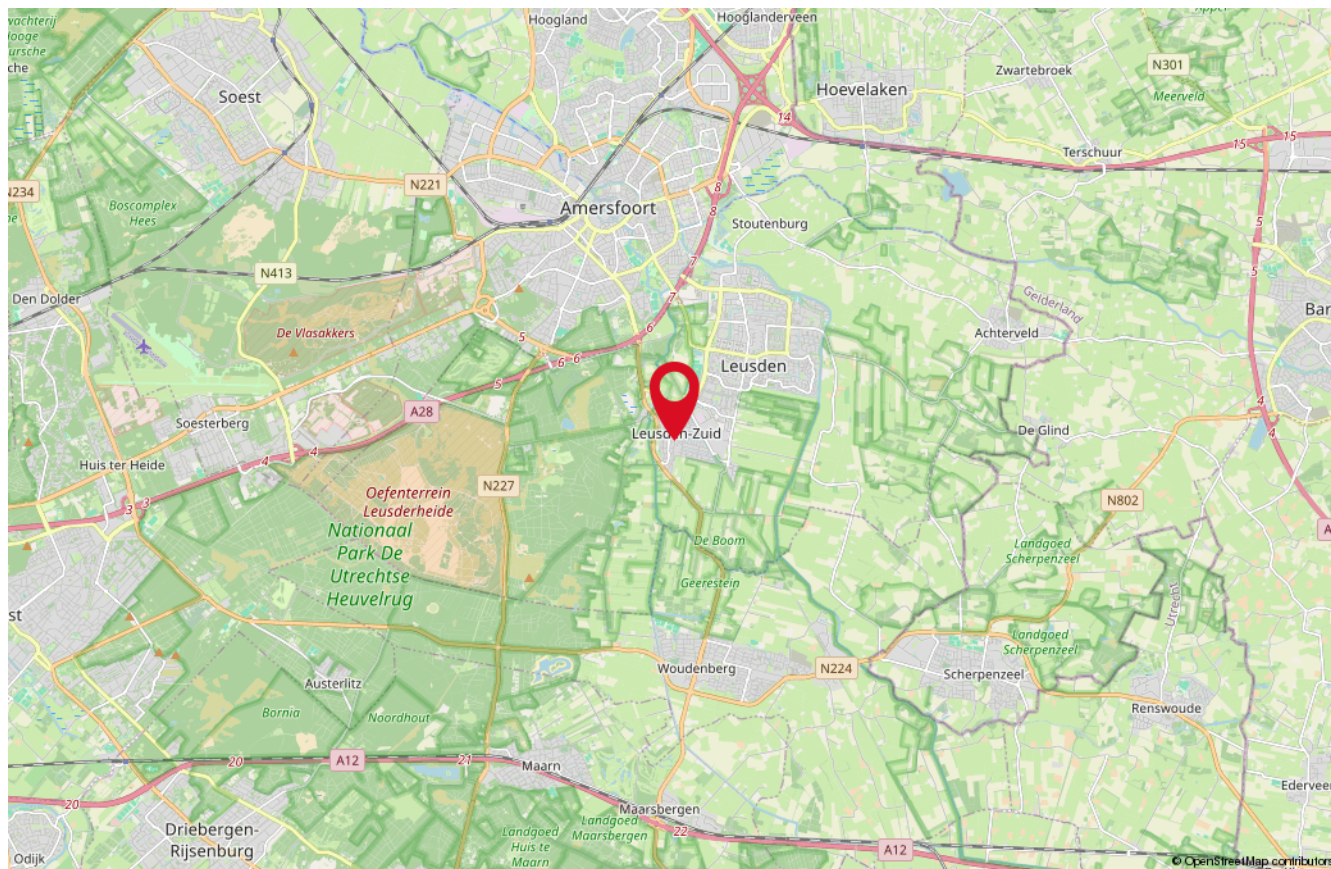


<p>12345 Perceelnummer</p> <p>25 Huisnummer</p> <p>— Vastgestelde kadastrale grens</p> <p>— Voorlopige kadastrale grens</p> <p>— Administratieve kadastrale grens</p> <p>— Bebouwing</p>	<p>Schaal 1: 500</p> <p>Kadastrale gemeente Leusden</p> <p>Sectie D</p> <p>Perceel 2409</p>	
--	---	---

Voor een eensluidend uittreksel, geleverd op 24 november 2023
De bewaarder van het kadaster en de openbare registers

Aan dit uittreksel kunnen geen betrouwbare maten worden ontleend.
De Dienst voor het kadaster en de openbare registers behoudt zich de intellectuele eigendomsrechten voor, waaronder het auteursrecht en het databankenrecht.

Locatie op de kaart



Onze medewerkers



Roald Herbrink

Beëdigd NVM Makelaar



Marina Keijzer

Assistent-makelaar



Nathalie Schoonderbeek

Assistent-makelaar



Judith Herbrink-Noorman

Assistent-makelaar



Maretta Van Stratum-Nab

Office manager



Ingrid Evertzen-Bijl

Office manager

Interesse

in deze woning?

*Neem dan vrijblijvend
contact met ons op!*



Wilt u weten wat uw woning waard is?
Vraag dan een GRATIS waardebeoordeling aan!



HERBRINK
M A K E L A A R S

033-4950950 | info@herbrink.nl
HERBRINK.NL