

# Maanweg 1 E

## LEUSDEN

*Herbrink Makelaars  
is thuis in de markt!*



Vraagprijs € 675.000 k.k.



**HERBRINK**  
M A K E L A A R S

033-4950950 | [info@herbrink.nl](mailto:info@herbrink.nl)  
HERBRINK.NL

# HERBRINK

M A K E L A A R S



*Herbrink Makelaars is een plek  
waar koper en verkoper elkaar ontmoeten!*

# Welkom

Herbrink Makelaars o.g. is al meer dan 40 jaar actief in de regio. Als geen ander kennen we de marktontwikkelingen en mogelijkheden van woonlocaties en openbare voorzieningen in Leusden, Amersfoort, alsmede in de regio Eemland. Een bloeiende en groeiende regio, waarin we zelf ook blijven meegroeien.

Samen met ons hechte team, waaronder de eerste en tweede generatie van Herbrink, hebben wij vele opdrachtgevers begeleid bij de aankoop en verkoop van hun woning. Wij adviseren u graag voorafgaand aan de verkoop of aankoop van uw woning. Begeleiden u gedurende het gehele proces. Maar ook daarna staat onze deur altijd voor u open voor advies en antwoorden op uw vragen.

Kortom; Herbrink Makelaars is de aangewezen plek waar koper en verkoper elkaar ontmoeten!

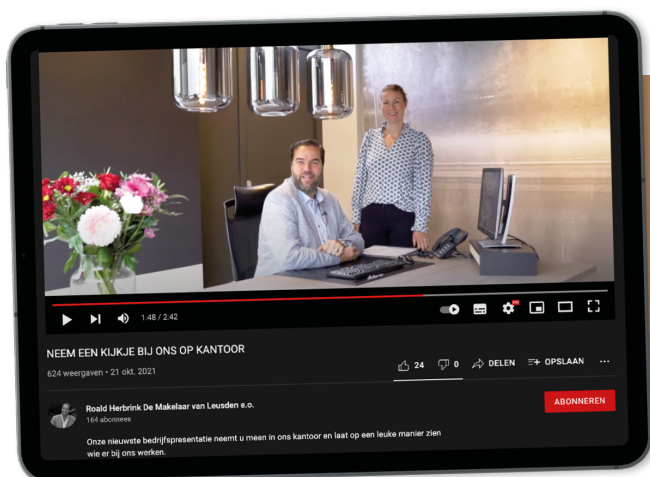
## Herbrink Makelaars

Hamersveldseweg 54  
3833 GS Leusden

033 4 950 950

info@herbrink.nl

**herbrink.nl**



## Neem een kijkje bij ons op kantoor!

Scan de code met je telefoon  
om de video te bekijken





# Kenmerken

Woonoppervlakte	<b>129 m<sup>2</sup></b>
Perceeloppervlakte	<b>0 m<sup>2</sup></b>
Inhoud	<b>410 m<sup>3</sup></b>
Tuin oppervlakte	<b>undefined m<sup>2</sup></b>
Bouwjaar	<b>2001</b>
Aantal kamers	<b>3</b>
Aantal slaapkamers	<b>2</b>
Energie label	<b>B</b>



# Omschrijving

Comfortabel wonen aan de rand van "Landgoed Den Treek".

Op een prachtige plek, aan de rand van Leusden-Zuid, staat "Residence Den Treek". In dit complex bieden wij een mooi appartement te koop aan. Het appartement beschikt over een eigen parkeergelegenheid en berging in de kelder en is voorzien van een alarminstallatie.

Het appartement ligt op de hoek van het appartementencomplex, op de eerste verdieping. Het heeft een mooi uitzicht over het groen en over de Arnhemseweg en beschikt over veel ramen en heeft twee fijne balkons waardoor u op elk moment van de dag kunt genieten van de zon of lekker in de schaduw kunt zitten.

De ligging is werkelijk uniek! Op vijf minuten wandelen loopt u het wandel- en fietsgebied van landgoed Den Treek binnen. Den Treek kenmerkt zich door de grote diversiteit aan natuur, het ene moment loopt u in het bos, het andere moment loopt u over de zandverstuiving richting de heide. Dit is de ultieme locatie om echt tot rust te komen.

Uitvalswegen en opstappunten voor openbaar vervoer, winkels, het centrum van Leusden én Amersfoort, alles ligt op zeer korte afstand!

De indeling is als volgt:

Centrale afgesloten entree met bellentableau, brievenbussen en videofoon systeem. Op de eerste verdieping komt u via de lift bij de tussenhall met meterkast.

Indeling appartement:

entree, ruime hal met gastentoiletgelegenheid met zwevend toilet en fonteintje, glazen designdeur naar de fraaie living met maar liefst vier raampartijen met zonwering en schuifpui naar het balkon. De keuken bevindt zich aan de voorzijde van het appartement en beschikt over diverse inbouwapparatuur en een natuurstenen aanrechtblad.





De keuken beschikt  
over diverse  
inbouwapparatuur en  
een natuurstenen  
aanrechtblad

Indeling (vervolg):

Aansluitend de bijkeuken met aansluitpunten voor de wasapparatuur en cv-ketel. Via de centrale hal is de slaapkamer aan de voorzijde te bereiken, die ook beschikt over een schuifpui naar het balkon. De grootste slaapkamer ligt aan de achterzijde van het appartement en beschikt over een schuifpui naar het tweede balkon en een grote inloop garderobekast. De ruime badkamer beschikt over een ligbad, aparte douchecabine, zwevend toilet, wastafelmeubel en vloerverwarming. Vrijwel het gehele appartement is voorzien van een mooie parketvloer.

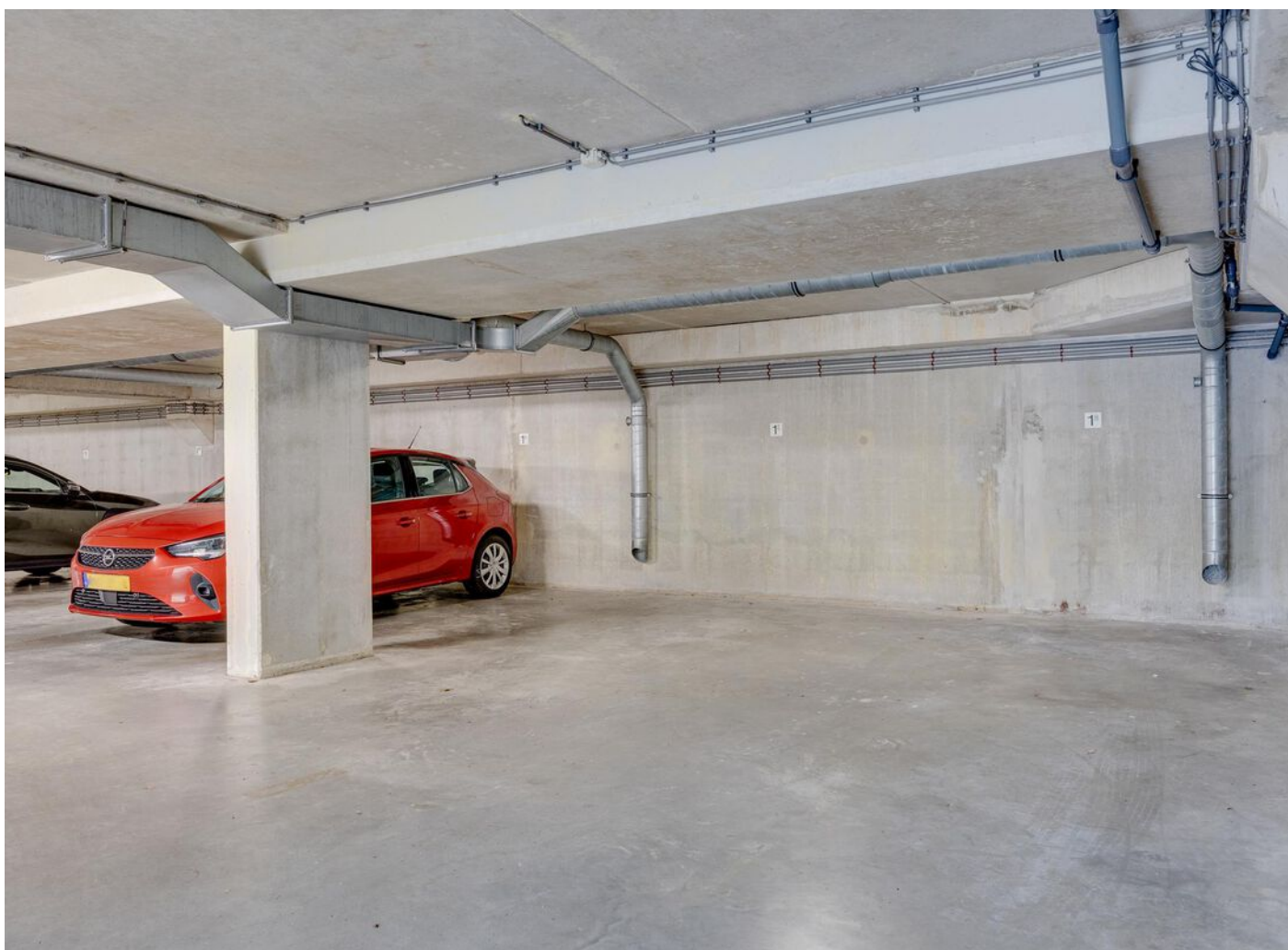






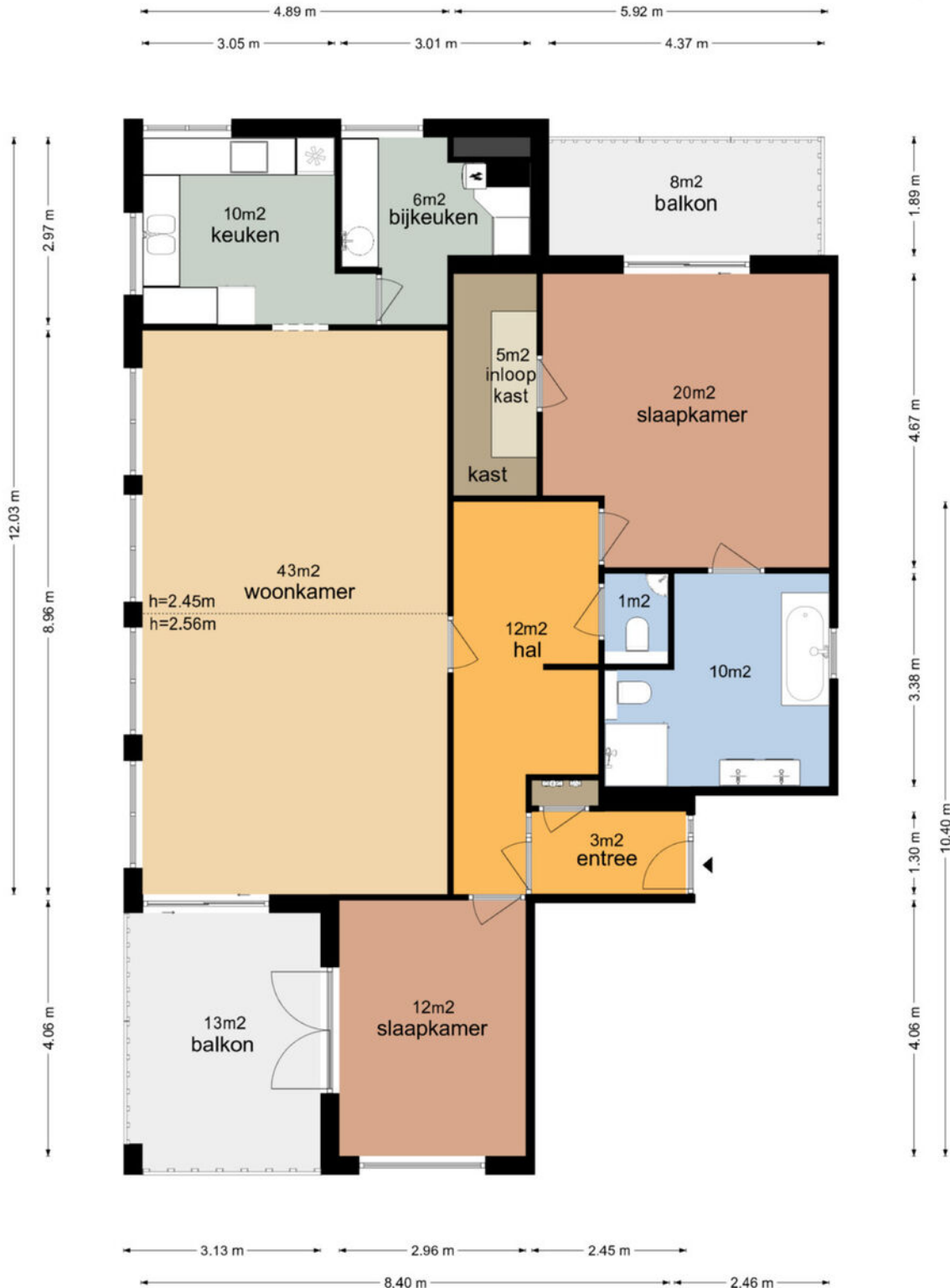






# Plattegrond

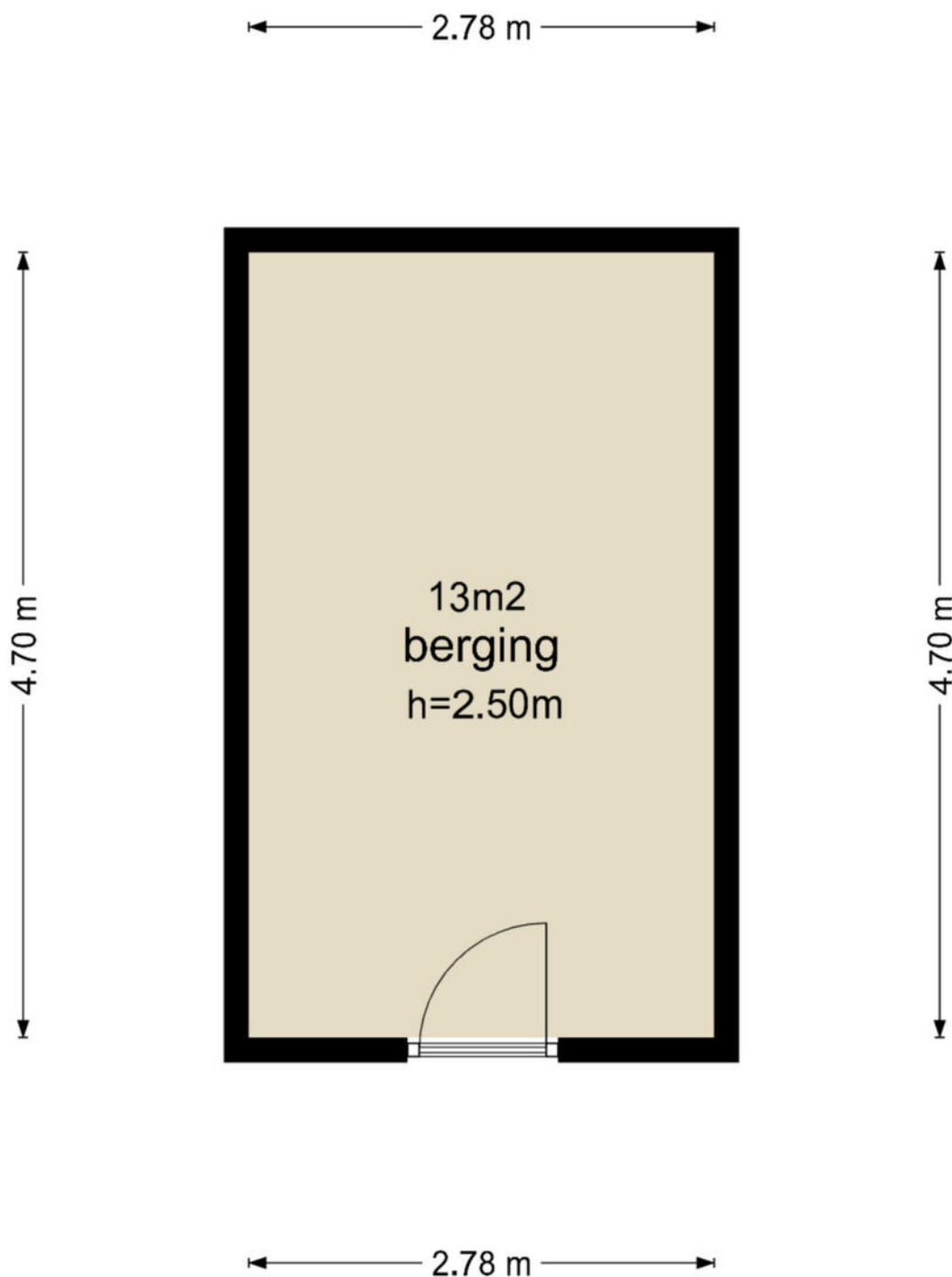
Maanweg 1 E - Leusden  
Eerste Verdieping



De plattegronden zijn geproduceerd voor promotionele doeleinden en ter indicatie.  
Aan de plattegronden kunnen geen rechten worden ontleend  
© www.vistaview.nl

# Plattegrond

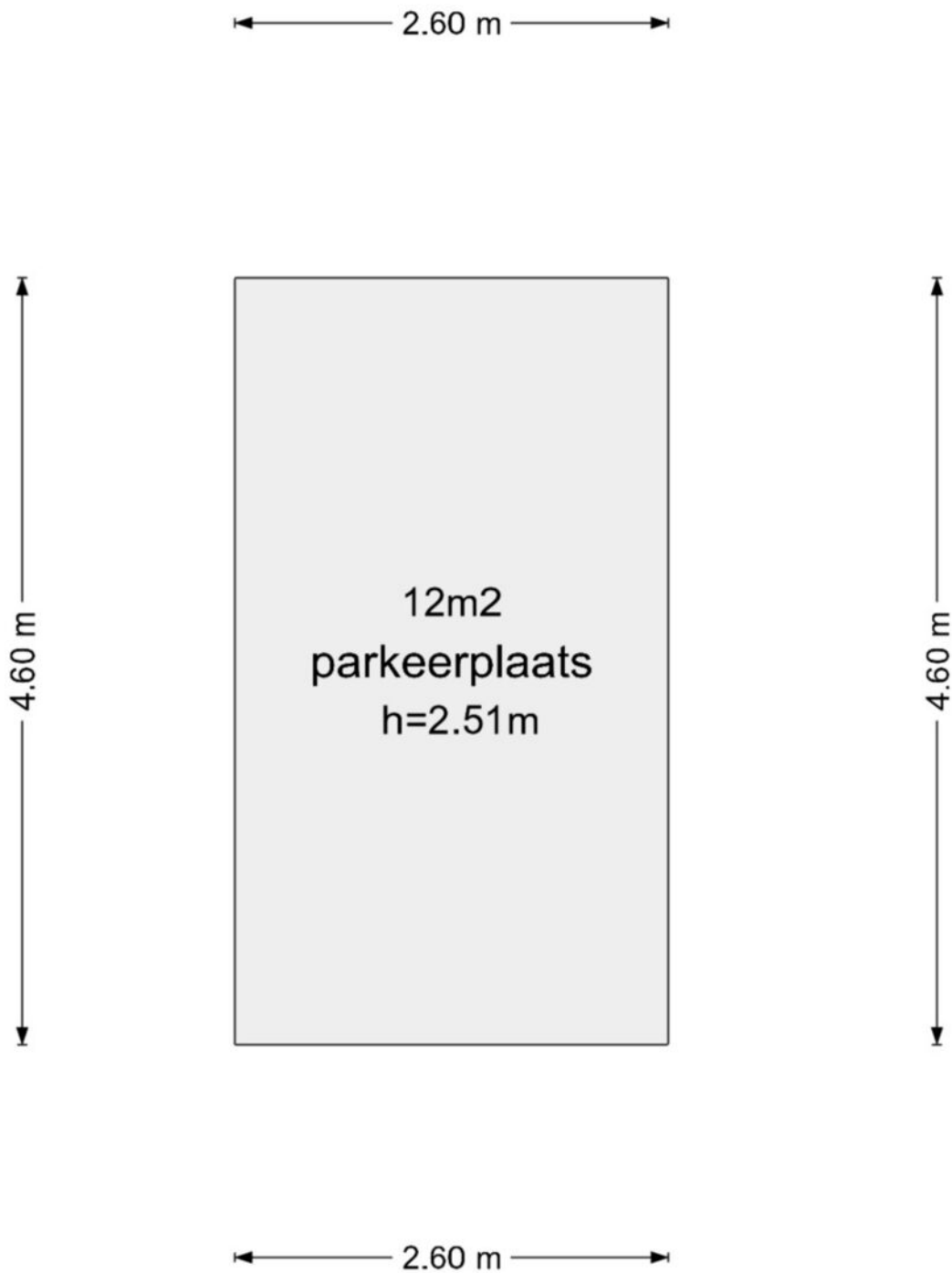
Maanweg 1 E - Leusden  
Berging



De plattegronden zijn geproduceerd voor promotionele doeleinden en ter indicatie.  
Aan de plattegronden kunnen geen rechten worden ontleend  
© www.vistaview.nl

# Plattegrond

## Maanweg 1 E - Leusden Parkeerplaats

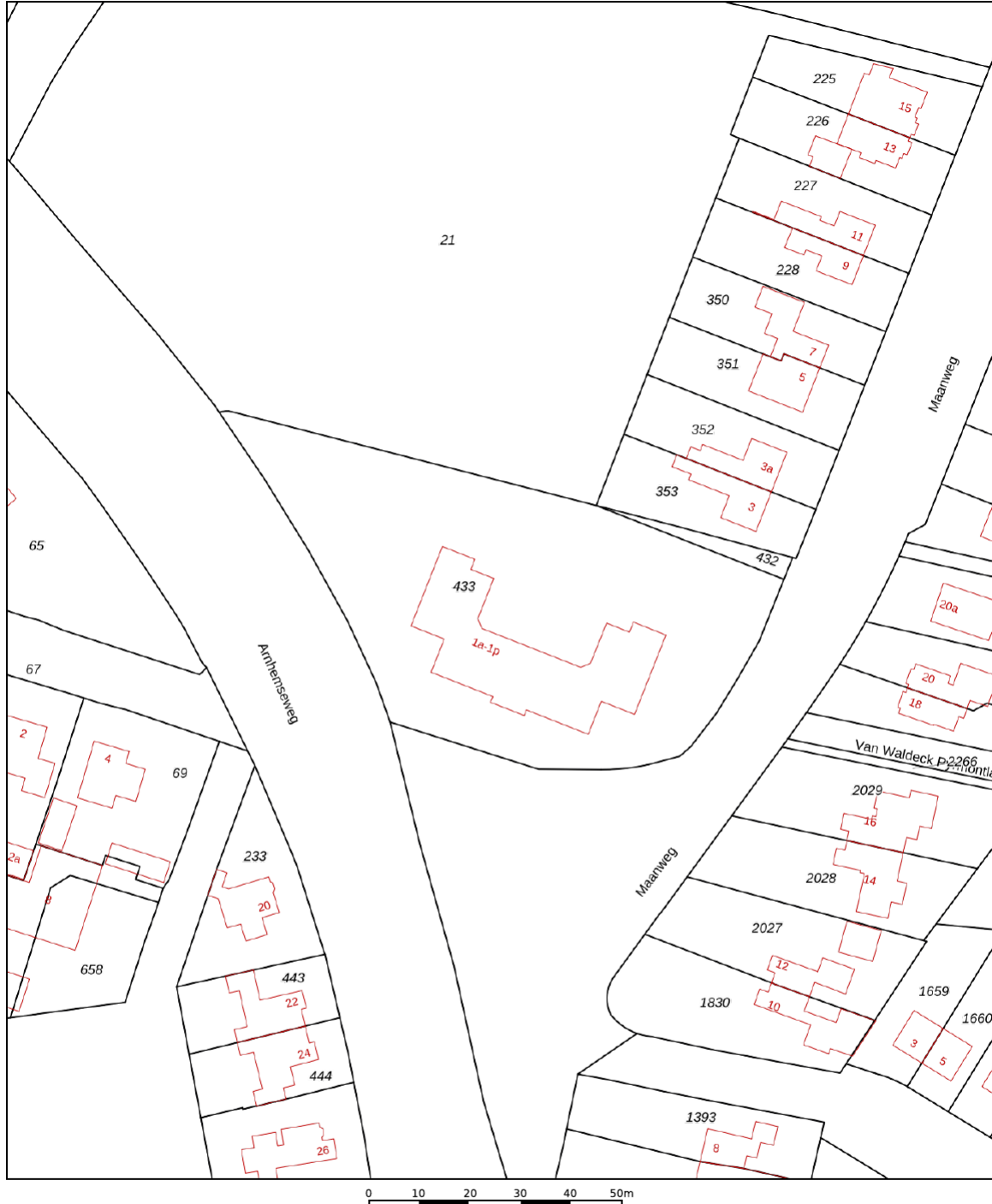


De plattegronden zijn geproduceerd voor promotionele doeleinden en ter indicatie.  
Aan de plattegronden kunnen geen rechten worden ontleend  
© www.vistaview.nl

# Kadastrale kaart

Kadastrale kaart


Uw referentie: Maanweg 1 E



<b>12345</b> 25	Deze kaart is noordgericht Perceelnummer Huisnummer	Schaal 1: 1000	Kadastrale gemeente Leusden
	Vastgestelde kadastrale grens	Kadastrale gemeente K	Sectie K
	Voorlopige kadastrale grens	Perceel 433	Perceel 433
	Administratieve kadastrale grens		
	Bebouwing		

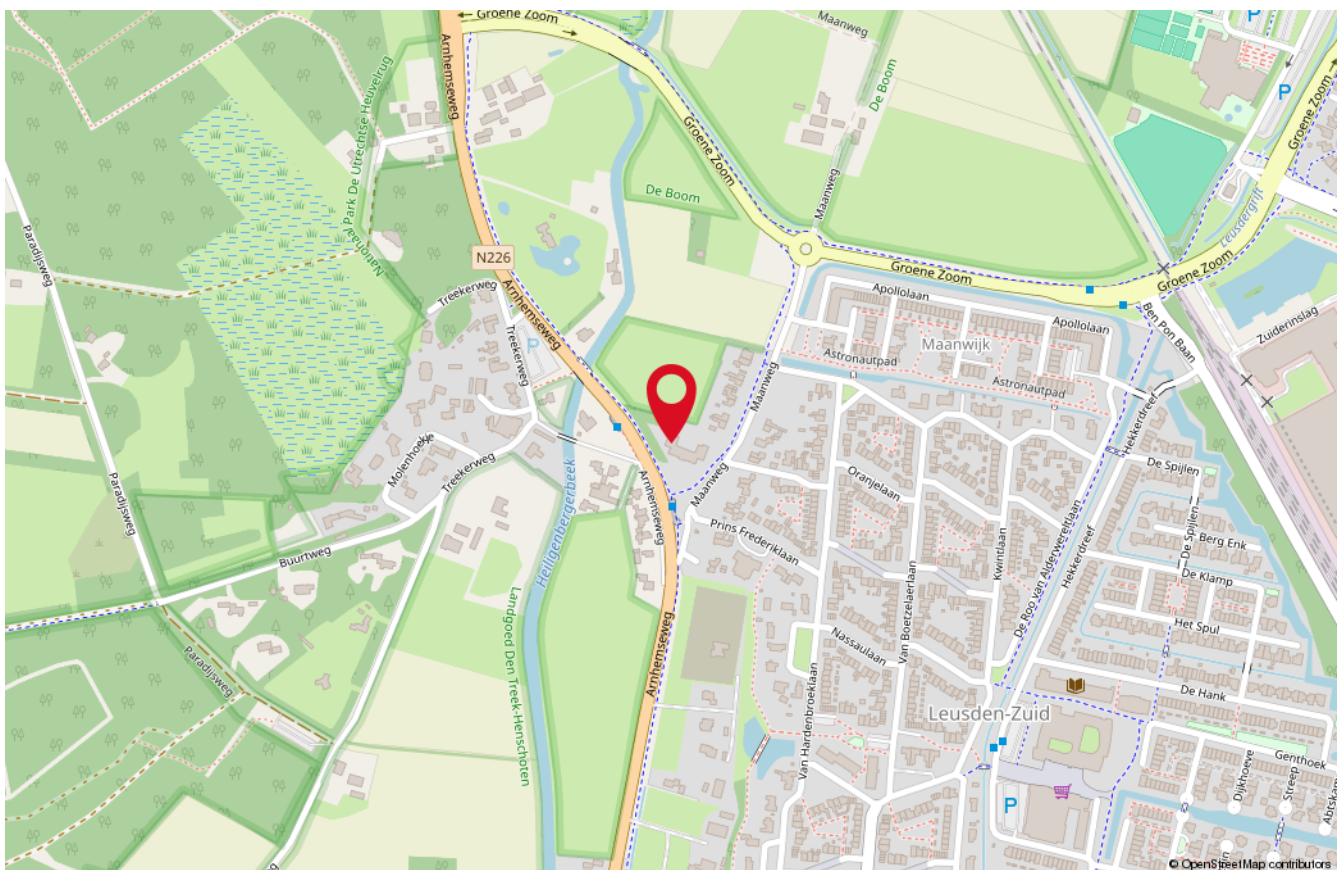
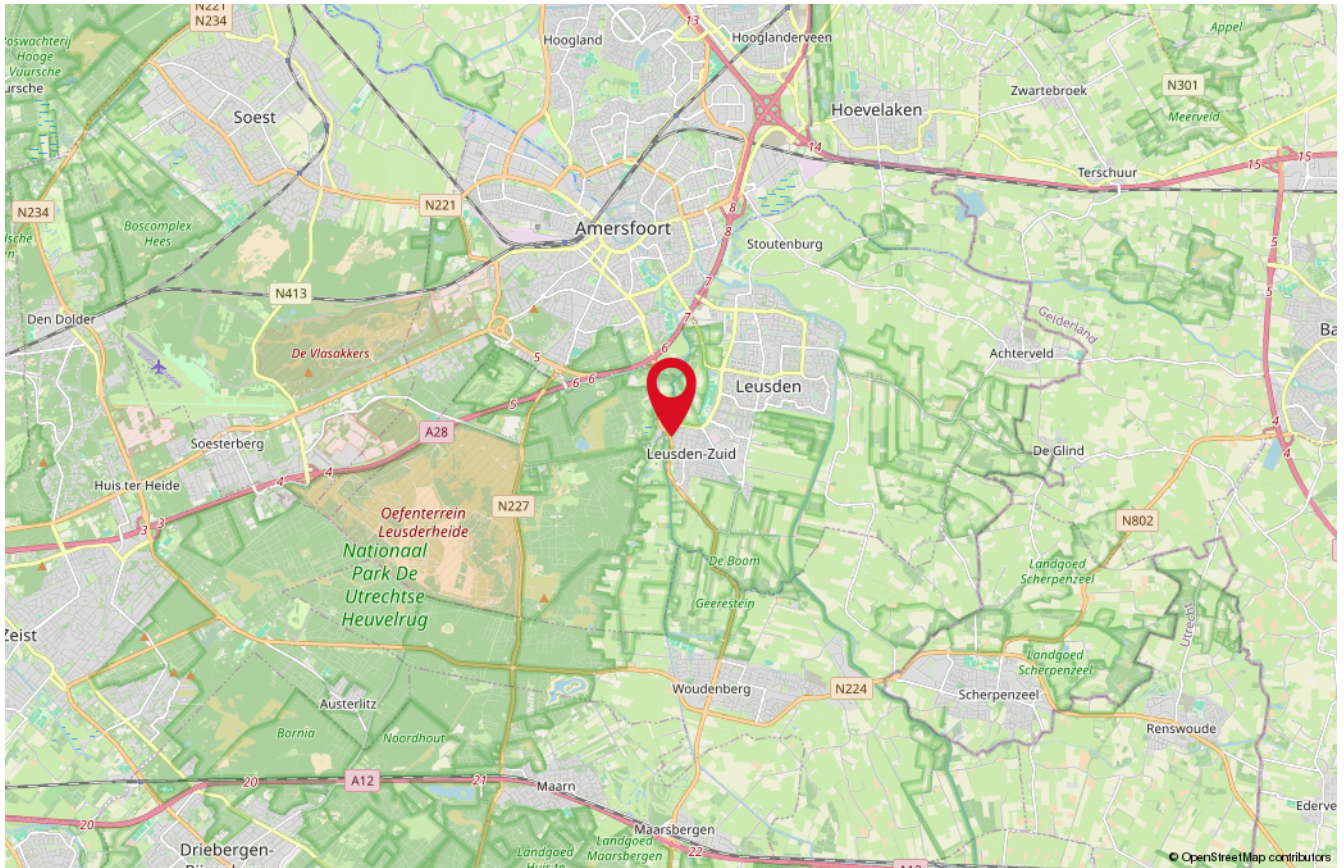
Voor een eensluidend uittreksel, geleverd op 18 maart 2024  
De bewaarder van het kadaster en de openbare registers

Aan dit uittreksel kunnen geen betrouwbare maten worden ontleend.  
De Dienst voor het kadaster en de openbare registers behoudt zich de intellectuele eigendomsrechten voor, waaronder het auteursrecht en het databankenrecht.





# Locatie op de kaart



# Onze medewerkers



**Roald Herbrink**

Beëdigd NVM Makelaar



**Marina Keijzer**

Assistent-makelaar



**Nathalie Schoonderbeek**

Assistent-makelaar



**Judith Herbrink-Noorman**

Assistent-makelaar



**Maretta Van Stratum-Nab**

Office manager



**Ingrid Evertzen-Bijl**

Office manager

# Interesse

in deze woning?

*Neem dan vrijblijvend  
contact met ons op!*



**Wilt u weten wat uw woning waard is?**  
Vraag dan een GRATIS waardebeoordeling aan!



**HERBRINK**  
M A K E L A A R S

033-4950950 | [info@herbrink.nl](mailto:info@herbrink.nl)  
HERBRINK.NL