

# Keerkade 38

LEUSDEN

*Herbrink Makelaars  
is thuis in de markt!*



Vraagprijs € 375.000 k.k.



**HERBRINK**  
M A K E L A A R S

033-4950950 | [info@herbrink.nl](mailto:info@herbrink.nl)

[HERBRINK.NL](https://www.herbrink.nl)



# HERBRINK

MAKELAARS



*Herbrink Makelaars is een plek  
waar koper en verkoper elkaar ontmoeten!*

# Welkom

Herbrink Makelaars o.g. is al meer dan 40 jaar actief in de regio. Als geen ander kennen we de marktontwikkelingen en mogelijkheden van woonlocaties en openbare voorzieningen in Leusden, Amersfoort, alsmede in de regio Eemland. Een bloeiende en groeiende regio, waarin we zelf ook blijven meegroeien.

Samen met ons hechte team, waaronder de eerste en tweede generatie van Herbrink, hebben wij vele opdrachtgevers begeleid bij de aankoop en verkoop van hun woning. Wij adviseren u graag voorafgaand aan de verkoop of aankoop van uw woning. Begeleiden u gedurende het gehele proces. Maar ook daarna staat onze deur altijd voor u open voor advies en antwoorden op uw vragen.

Kortom; Herbrink Makelaars is de aangewezen plek waar koper en verkoper elkaar ontmoeten!

## Herbrink Makelaars

Hamersveldseweg 54  
3833 GS Leusden

033 4 950 950

info@herbrink.nl

**herbrink.nl**



## Neem een kijkje bij ons op kantoor!

Scan de code met je telefoon  
om de video te bekijken









# Kenmerken

Woonoppervlakte	<b>79 m<sup>2</sup></b>
Perceeloppervlakte	<b>101 m<sup>2</sup></b>
Inhoud	<b>268 m<sup>3</sup></b>
Tuin oppervlakte	<b>34 m<sup>2</sup></b>
Bouwjaar	<b>2000</b>
Aantal kamers	<b>4</b>
Aantal slaapkamers	<b>3</b>
Energielabel	<b>A</b>



# Omschrijving

In de leuke en ruim opgezette wijk 't Vliet, op een steenworp afstand van het Anemonen bosje en de uitloper van de Liniedijk, staat deze goed onderhouden eengezinswoning met een zonnige achtertuin met een ruime berging en veranda. De woning is ideaal voor starters of een jong gezin!

De woning beschikt over een gezellige woonkamer, een open keuken en drie slaapkamers en badkamer op de eerste verdieping. Ben je op zoek naar een leuke woning waar je weinig aan hoeft te veranderen, kom dan zeker even kijken!

De indeling is als volgt:

Entree, hal met garderobe, trap naar de eerste verdieping en toiletgelegenheid met zwevend toilet en fonteintje. De tuingerichte woonkamer heeft een deur naar de zonnige achtertuin en heeft grote ramen waardoor er veel licht binnenkomt. De strakke keuken aan de voorzijde is uitgevoerd in een lichte kleurstelling en beschikt over een natuurstenen aanrechtblad, gaskookplaat, afzuigkap, combi oven/magnetron, vaatwasmachine en koellade. De gehele begane grond is voorzien van een hoogwaardige en massieve, recent geschuurde houten vloer.

Eerste verdieping:

Overloop met kast voor de wasmachine en wasdroger, cv-ketel (2023) en mechanische ventilatie. Drie slaapkamers, een ruime slaapkamer over de gehele breedte aan de voorzijde, voorzien van een vaste kastenwand, en twee slaapkamers aan de achterzijde. De geheel betegelde badkamer, voorzien van vloerverwarming, beschikt over een douchecabine, wastafel en zwevend toilet. Ook deze verdieping beschikt over een prachtige massieve houten vloer gelegd in visgraad en voorzien van een kies.







De tuingerichte  
woonkamer









De strakke keuken aan  
de voorzijde is  
uitgevoerd in een lichte  
kleurstelling









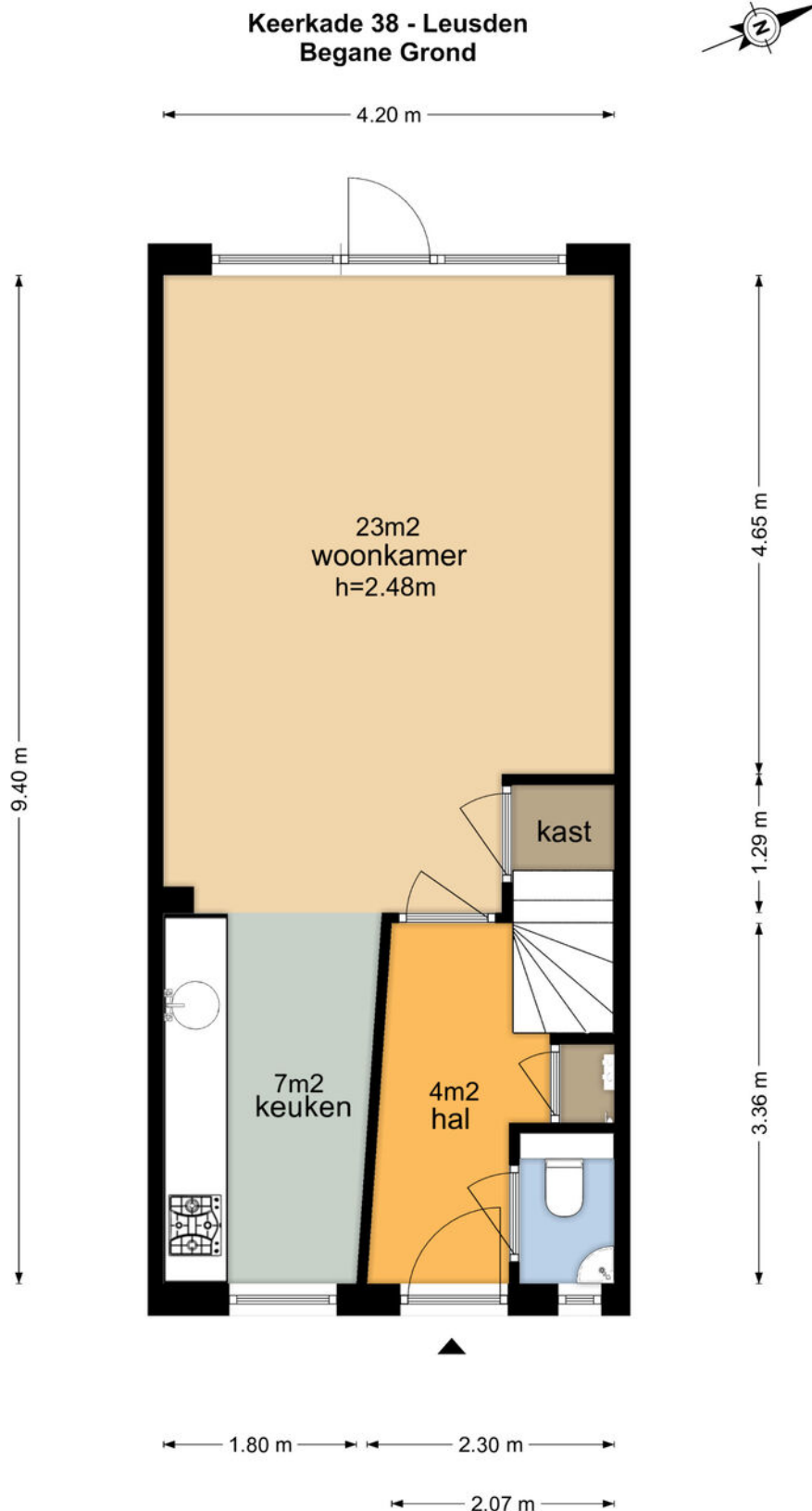








# Plattegrond

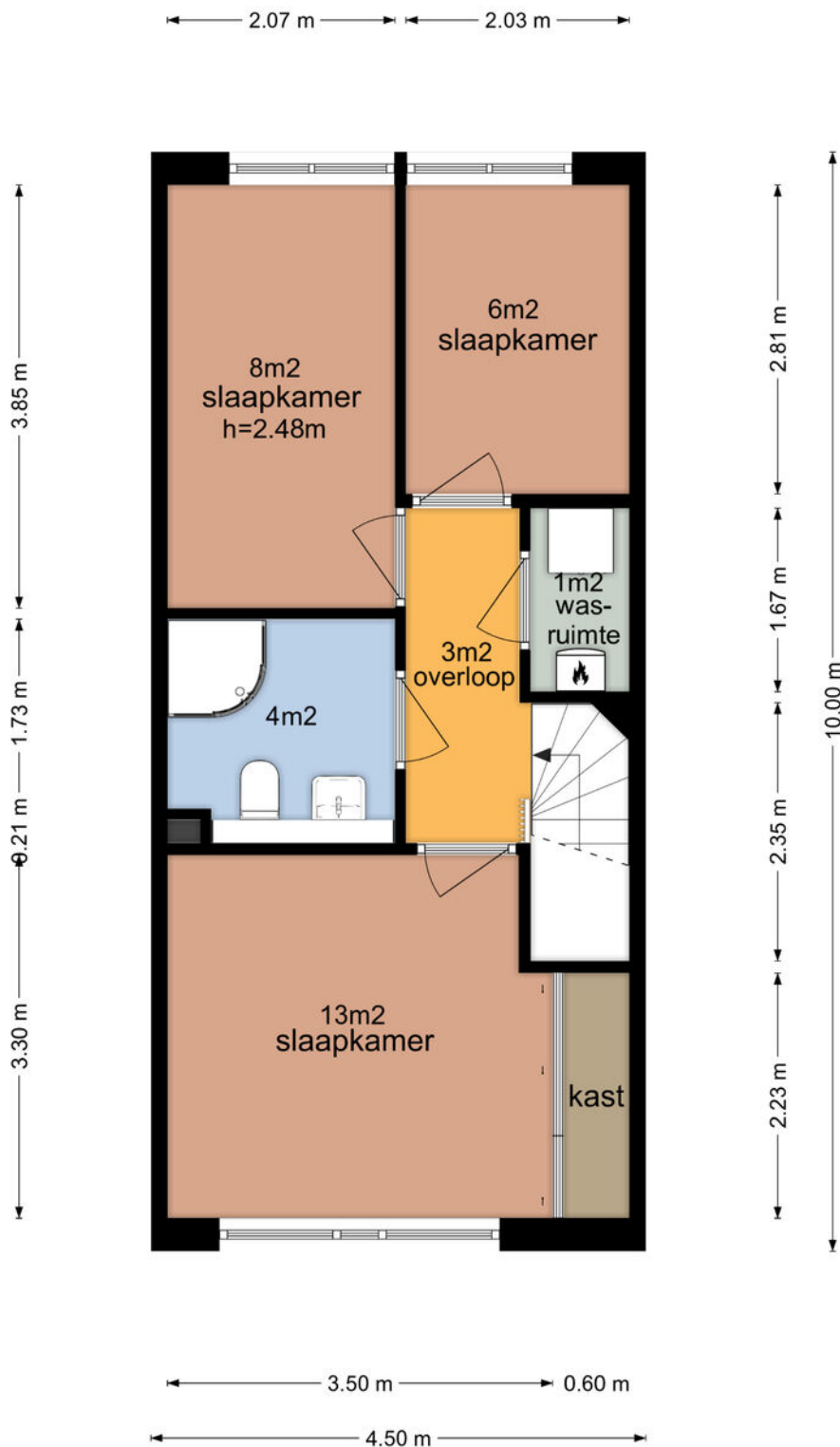


De plattegronden zijn geproduceerd voor promotionele doeleinden en ter indicatie.  
Aan de plattegronden kunnen geen rechten worden ontleend  
© www.vistaview.nl



# Plattegrond

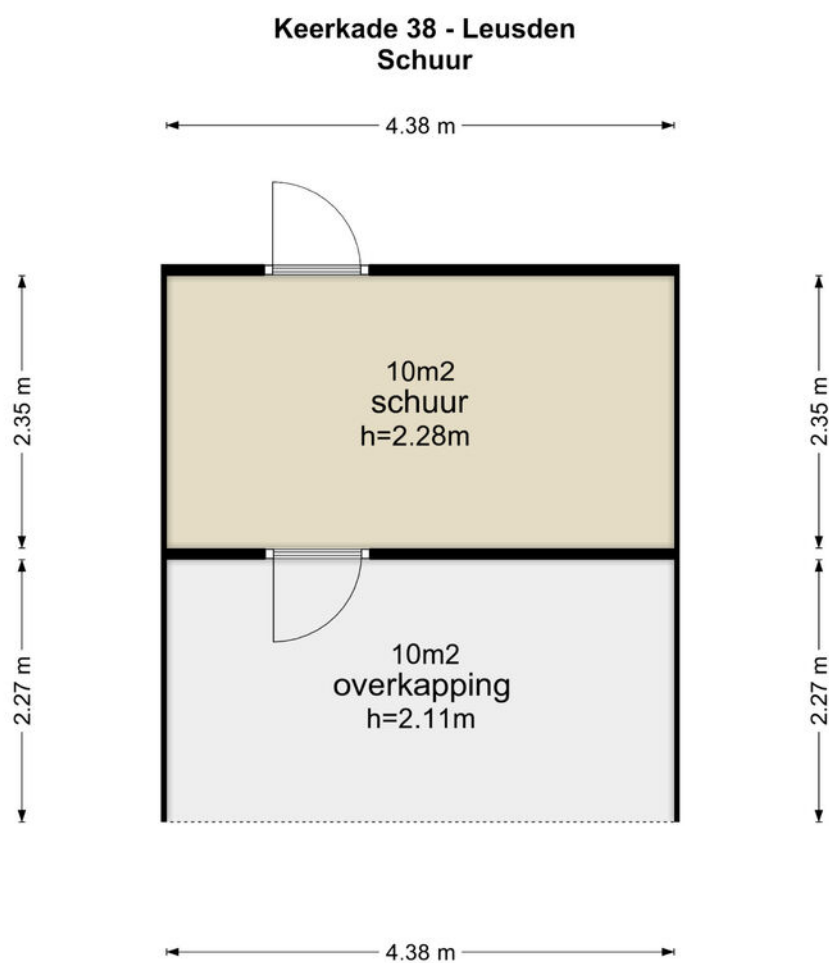
## Keerkade 38 - Leusden Eerste Verdieping



De plattegronden zijn geproduceerd voor promotionele doeleinden en ter indicatie.  
Aan de plattegronden kunnen geen rechten worden ontleend  
© www.vistaview.nl



# Plattegrond




De plattegronden zijn geproduceerd voor promotionele doeleinden en ter indicatie.  
Aan de plattegronden kunnen geen rechten worden ontleend  
© www.vistaview.nl

# Kadastrale kaart

Kadastrale kaart

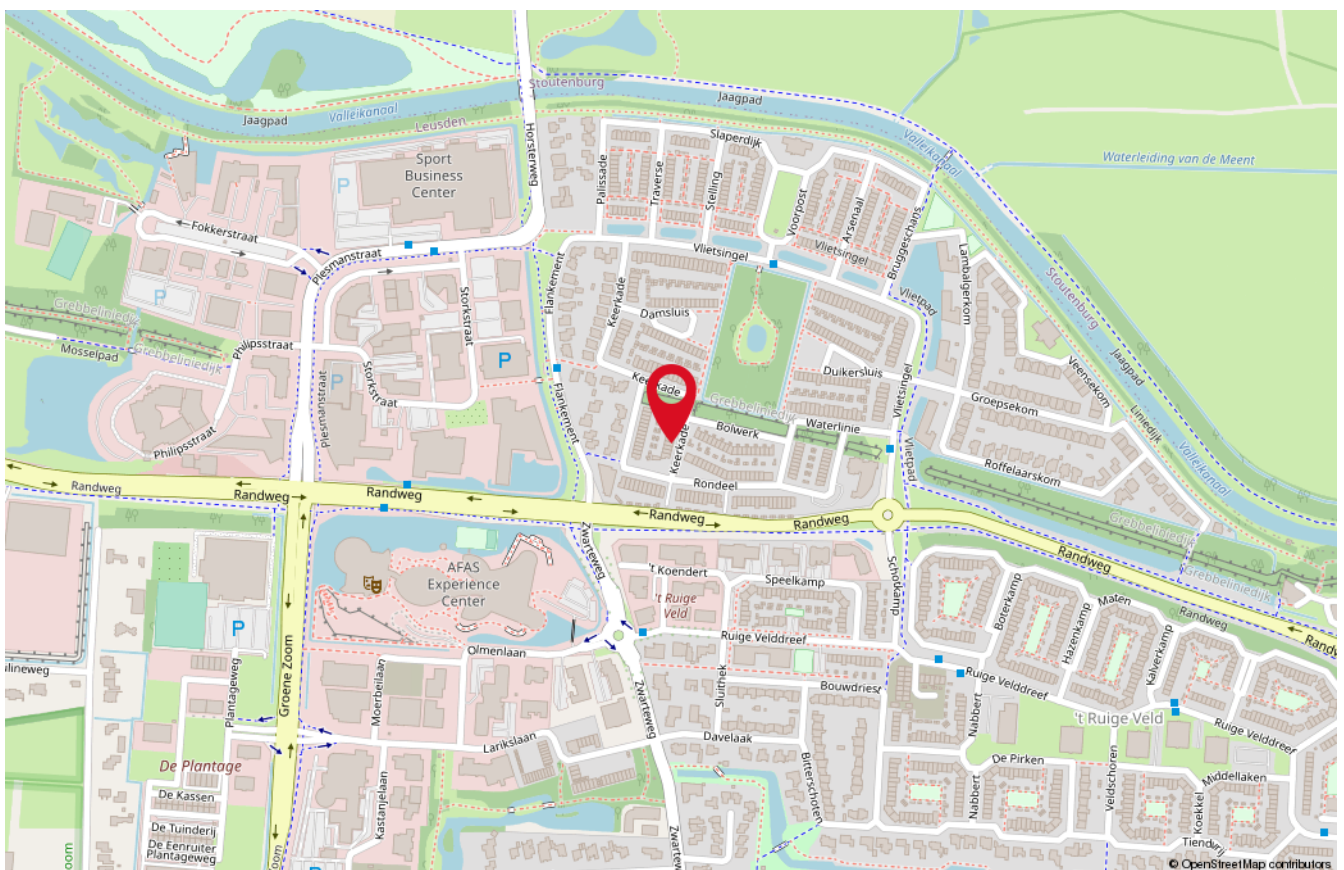
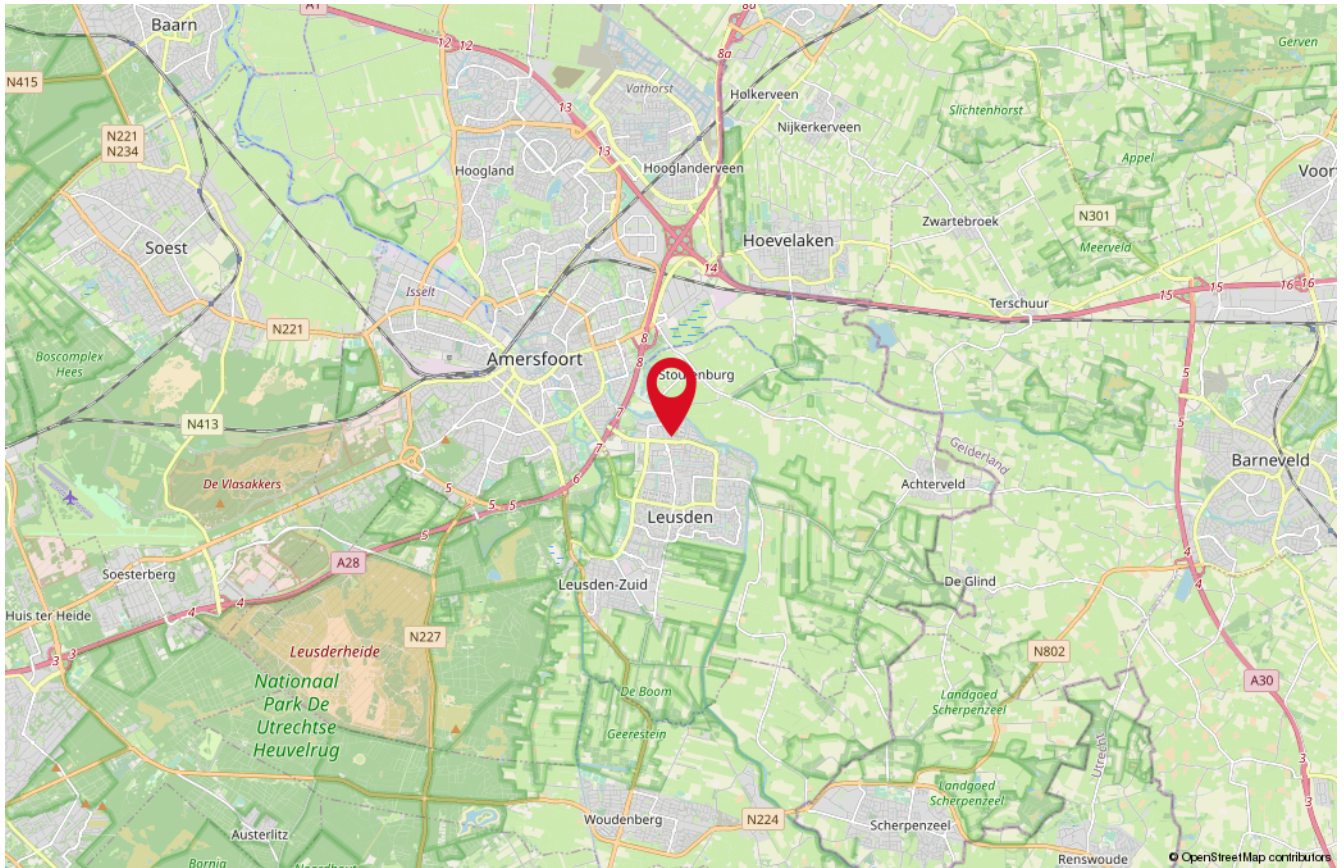
Uw referentie: Keerkade 38



<p><b>12345</b> Perceelnummer</p> <p>25 Huisnummer</p> <p>— Vastgestelde kadastrale grens</p> <p>— Voorlopige kadastrale grens</p> <p>— Administratieve kadastrale grens</p> <p>— Bebouwing</p> <p>Voor een eensluidend uittreksel, geleverd op 6 juli 2023 De bewaarder van het kadaster en de openbare registers</p>	<p>Schaal 1: 500</p> <p>Kadastrale gemeente Leusden</p> <p>Sectie I</p> <p>Perceel 894</p> <p>Aan dit uittreksel kunnen geen betrouwbare maten worden ontleend. De Dienst voor het kadaster en de openbare registers behoudt zich de intellectuele eigendomsrechten voor, waaronder het auteursrecht en het databankenrecht.</p>	
------------------------------------------------------------------------------------------------------------------------------------------------------------------------------------------------------------------------------------------------------------------------------------------------------------------------------------	--------------------------------------------------------------------------------------------------------------------------------------------------------------------------------------------------------------------------------------------------------------------------------------------------------------------------------------	---------------------------------------------------------------------------------------



# Locatie op de kaart



# Onze medewerkers



**Roald Herbrink**

Beëdigd NVM Makelaar



**Marina Keijzer**

Assistent-makelaar



**Nathalie Tammer**

Assistent-makelaar



**Judith Herbrink-Noorman**

Assistent-makelaar



**Maretta Van Stratum-Nab**

Office manager



**Ingrid Evertzen-Bijl**

Office manager



# Interesse

in deze woning?

*Neem dan vrijblijvend  
contact met ons op!*



**Wilt u weten wat uw woning waard is?**  
Vraag dan een GRATIS waardebeoordeling aan!



**HERBRINK**  
M A K E L A A R S

033-4950950 | [info@herbrink.nl](mailto:info@herbrink.nl)  
HERBRINK.NL