

# Hertenhoeve 10

LEUSDEN

*Herbrink Makelaars  
is thuis in de markt!*



Vraagprijs € 495.000 k.k.



**HERBRINK**  
M A K E L A A R S

033-4950950 | [info@herbrink.nl](mailto:info@herbrink.nl)

[HERBRINK.NL](http://HERBRINK.NL)

# HERBRINK

M A K E L A A R S



*Herbrink Makelaars is een plek  
waar koper en verkoper elkaar ontmoeten!*

# Welkom

Herbrink Makelaars o.g. is al meer dan 40 jaar actief in de regio. Als geen ander kennen we de marktontwikkelingen en mogelijkheden van woonlocaties en openbare voorzieningen in Leusden, Amersfoort, alsmede in de regio Eemland. Een bloeiende en groeiende regio, waarin we zelf ook blijven meegroeien.

Samen met ons hechte team, waaronder de eerste en tweede generatie van Herbrink, hebben wij vele opdrachtgevers begeleid bij de aankoop en verkoop van hun woning. Wij adviseren u graag voorafgaand aan de verkoop of aankoop van uw woning. Begeleiden u gedurende het gehele proces. Maar ook daarna staat onze deur altijd voor u open voor advies en antwoorden op uw vragen.

Kortom; Herbrink Makelaars is de aangewezen plek waar koper en verkoper elkaar ontmoeten!

## Herbrink Makelaars

Hamersveldseweg 54  
3833 GS Leusden

033 4 950 950

info@herbrink.nl

**herbrink.nl**



## Neem een kijkje bij ons op kantoor!

Scan de code met je telefoon  
om de video te bekijken





# Kenmerken

Woonoppervlakte	<b>134 m<sup>2</sup></b>
Perceeloppervlakte	<b>181 m<sup>2</sup></b>
Inhoud	<b>496 m<sup>3</sup></b>
Tuin oppervlakte	<b>70 m<sup>2</sup></b>
Bouwjaar	<b>1978</b>
Aantal kamers	<b>4</b>
Aantal slaapkamers	<b>3</b>
Energielabel	<b>B</b>



# Omschrijving

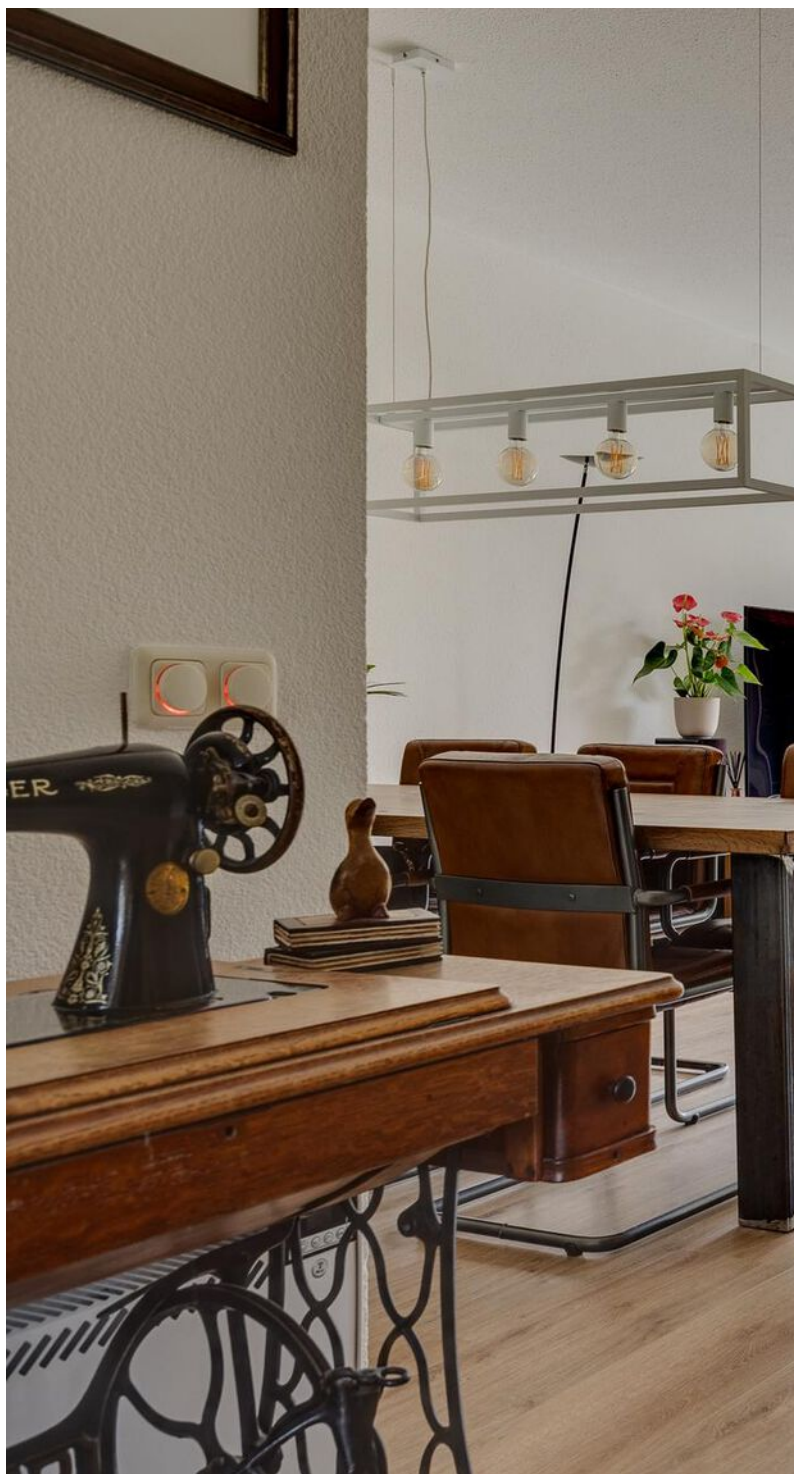
Verrassend en duurzaam wonen en diverse voorzieningen op loopafstand.

Deze royale hoekwoning zal u op veel punten aangenaam verrassen! Als u voor deze ruime woning staat, zult u niet vermoeden wat er achter de gevel verscholen ligt. Een ruime uitgebouwde woonkamer, een grote dakkapel op de eerste verdieping, airconditioning in woon- en slaapkamers, 20 zonnepanelen en twee parkeerplaatsen met laadpaal op eigen terrein. Dit zijn nog maar een paar mooie punten van het huis, er zijn er nog veel meer!

Op loopafstand ligt het winkelcentrum "De Hamershof" met een ruim assortiment aan winkels, restaurants, bibliotheek en theater "De Tuin". Binnen tien minuten lopen bent u bij het prachtige natuurgebied langs het Valleikanaal. Hier kunt u heerlijk wandelen, fietsen of met de kano een flinke tocht maken. Ook landgoed Den Treek is op een paar kilometer zeer nabij. Kortom, wonen/werken in een groene omgeving!

De indeling is als volgt:

Entree, ruime hal met toegang naar de bergruimte, meterkast, toiletgelegenheid met zwevend toilet en fonteintje, provisiekast en trap naar de eerste verdieping. De woonkamer is aan de achterzijde flink uitgebouwd waardoor er een prachtig ruime woonkamer is ontstaan, via de schuifpui loopt u de aangelegde achtertuin binnen. De woonkamer beschikt over een airconditioning. De keuken aan de voorzijde is functioneel ingericht en voorzien van een keramische kookplaat, afzuigkap, combimagnetron en vaatwasmachine. De gehele begane grond is voorzien van een laminaat vloer en gestucte wanden.





**De woonkamer is aan  
de achterzijde flink  
uitgebouwd**





### Eerste verdieping:

Overloop met trap naar de tweede verdieping, twee grote slaapkamers, één kamer aan de voorzijde met grote inloopkast, een tweede slaapkamer aan de achterzijde over de gehele breedte van de woning en met een groot dakkapel. Beide slaapkamers zijn voorzien van airconditioning. De badkamer is geheel betegeld en voorzien van een inloopdouche, zwevend toilet en wastafelmeubel.

### Tuin:

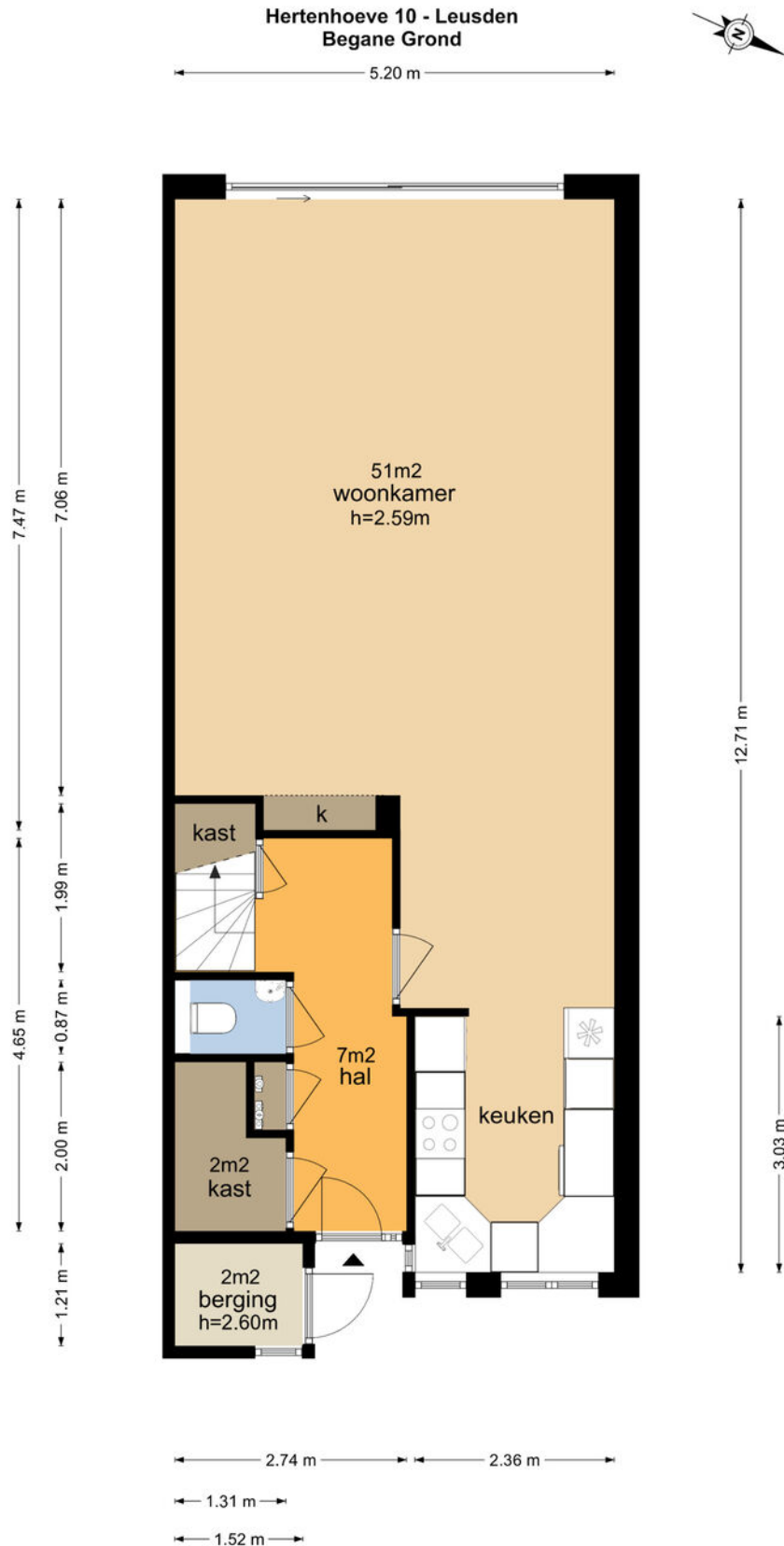
De tuin is een echte eyecatcher, hier kunt u heerlijk genieten van de rust om u heen. Het beschikt over een groot terras direct bij de woning, voorzien van een elektrisch zonnescerm. Zowel aan de linker- als rechterzijde zijn twee borders met kleurrijke planten en struiken. Achterin de tuin treft u de degelijk gebouwde veranda met berging aan. In de veranda van 16 m<sup>2</sup> kunt u heerlijk genieten van de eerste zonnestralen van de dag en na een lange werkdag drinkt u hier nog even een goed glas wijn in de schaduw. Wat wilt u nog meer!





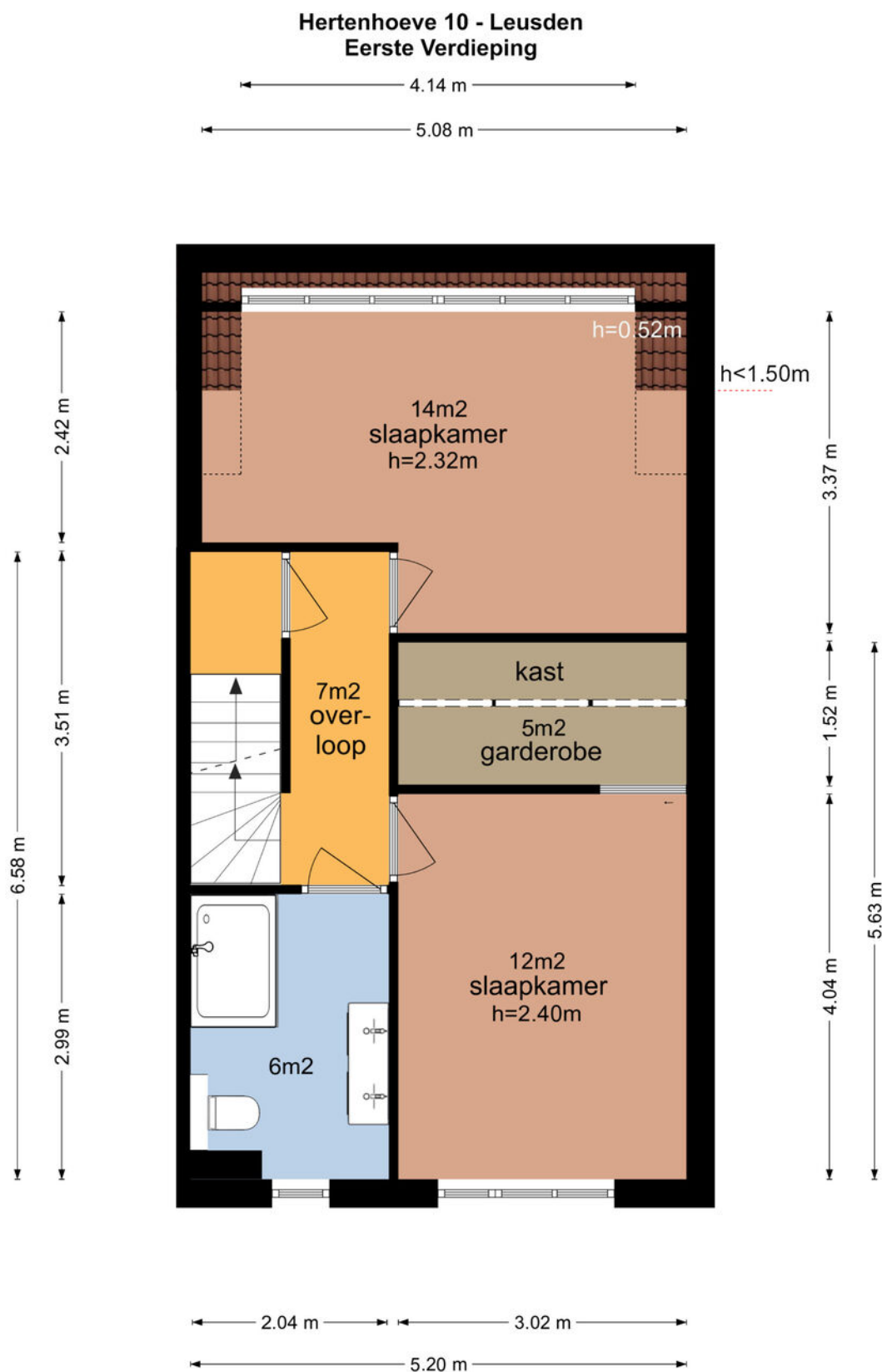


# Plattegrond



De plattegronden zijn geproduceerd voor promotionele doeleinden en ter indicatie.  
Aan de plattegronden kunnen geen rechten worden ontleend  
© www.vistaview.nl

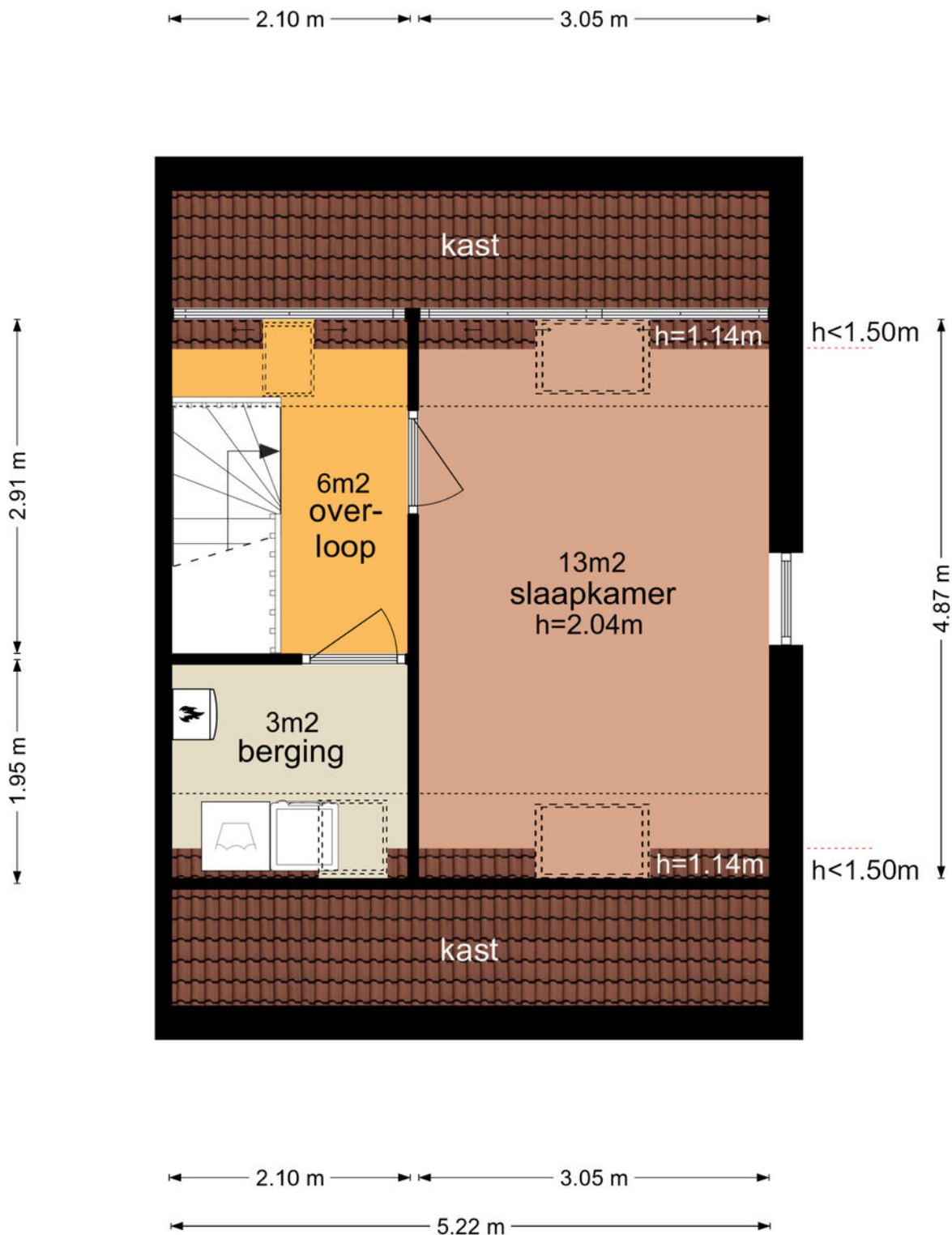
# Plattegrond



De plattegronden zijn geproduceerd voor promotionele doeleinden en ter indicatie.  
Aan de plattegronden kunnen geen rechten worden ontleend  
© www.vistaview.nl

# Plattegrond

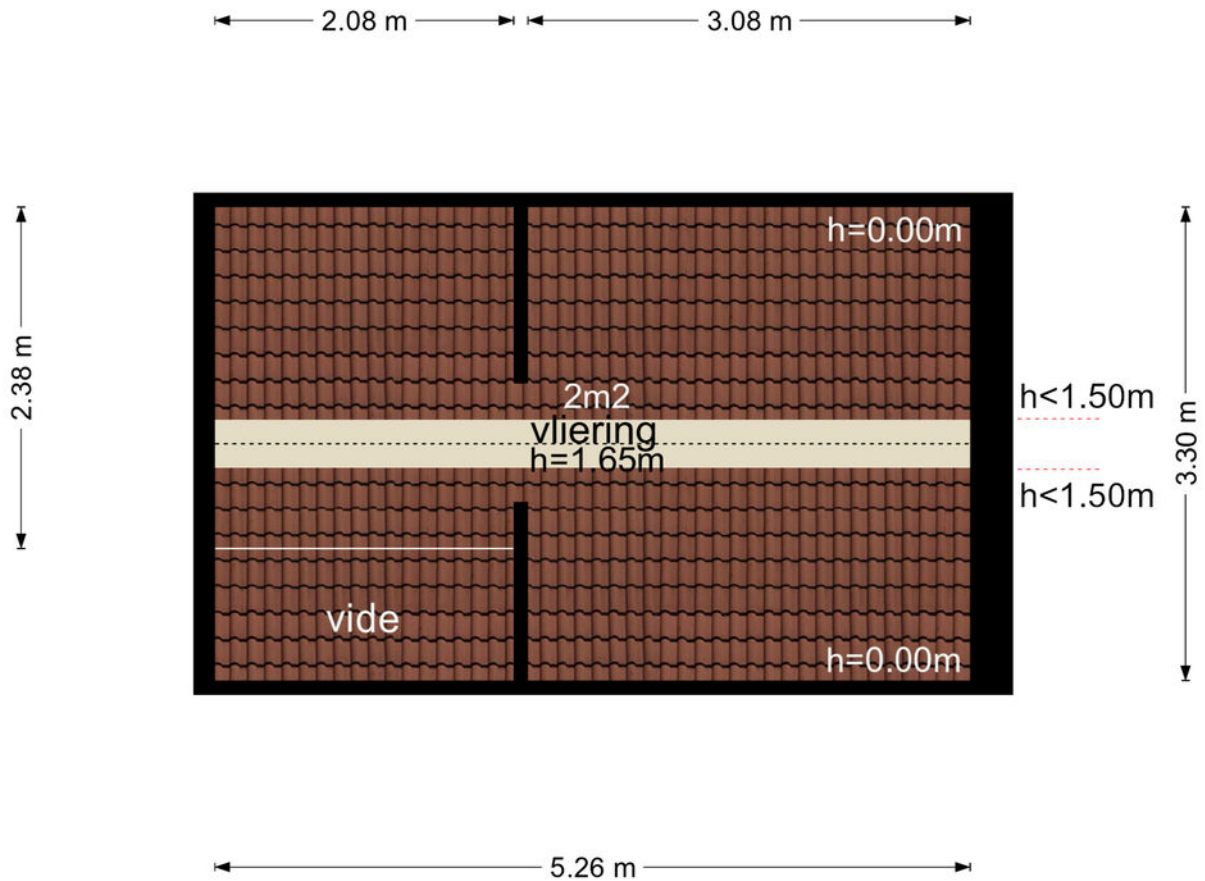
## Hertenhoeve 10 - Leusden Tweede Verdieping



De plattegronden zijn geproduceerd voor promotionele doeleinden en ter indicatie.  
Aan de plattegronden kunnen geen rechten worden ontleend  
© www.vistaview.nl

# Plattegrond

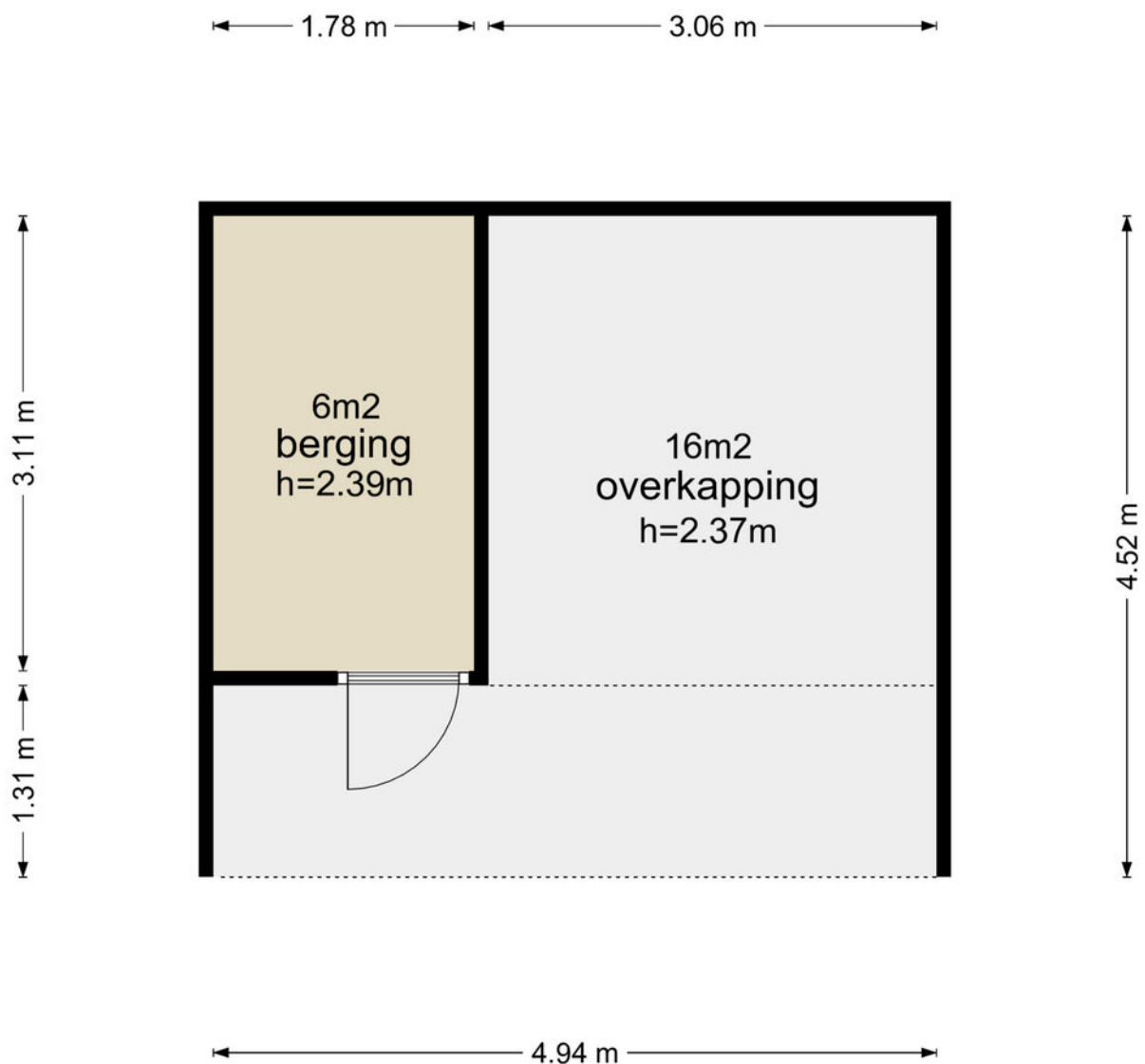
## Hertenhoeve 10 - Leusden Vliering



De plattegronden zijn geproduceerd voor promotionele doeleinden en ter indicatie.  
Aan de plattegronden kunnen geen rechten worden ontleend  
© www.vistaview.nl

# Plattegrond

## Hertenhoeve 10 - Leusden Berging



De plattegronden zijn geproduceerd voor promotionele doeleinden en ter indicatie.  
Aan de plattegronden kunnen geen rechten worden ontleend  
© www.vistaview.nl




# Kadastrale kaart

Kadastrale kaart

Uw referentie: Hertenhoeve 10

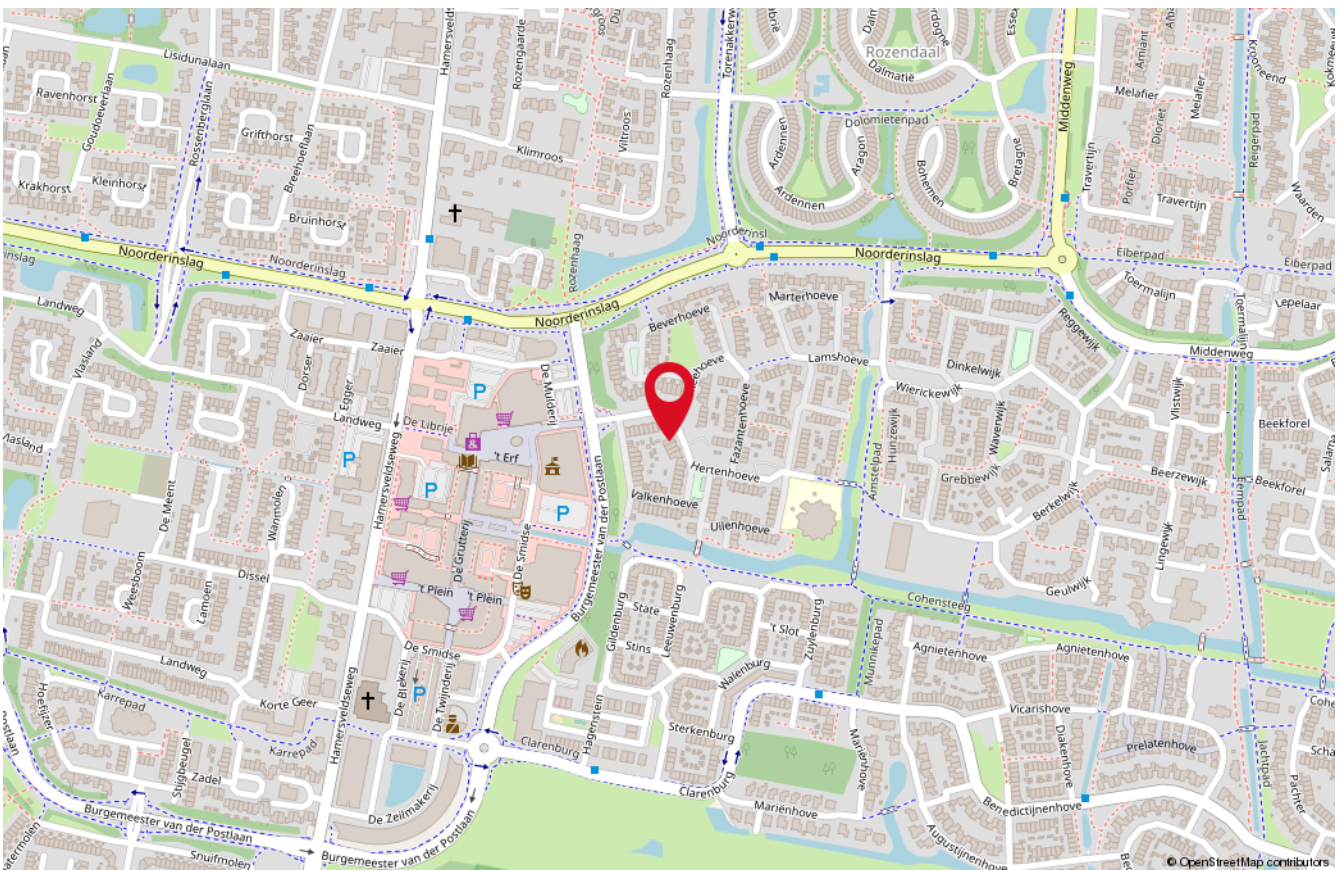
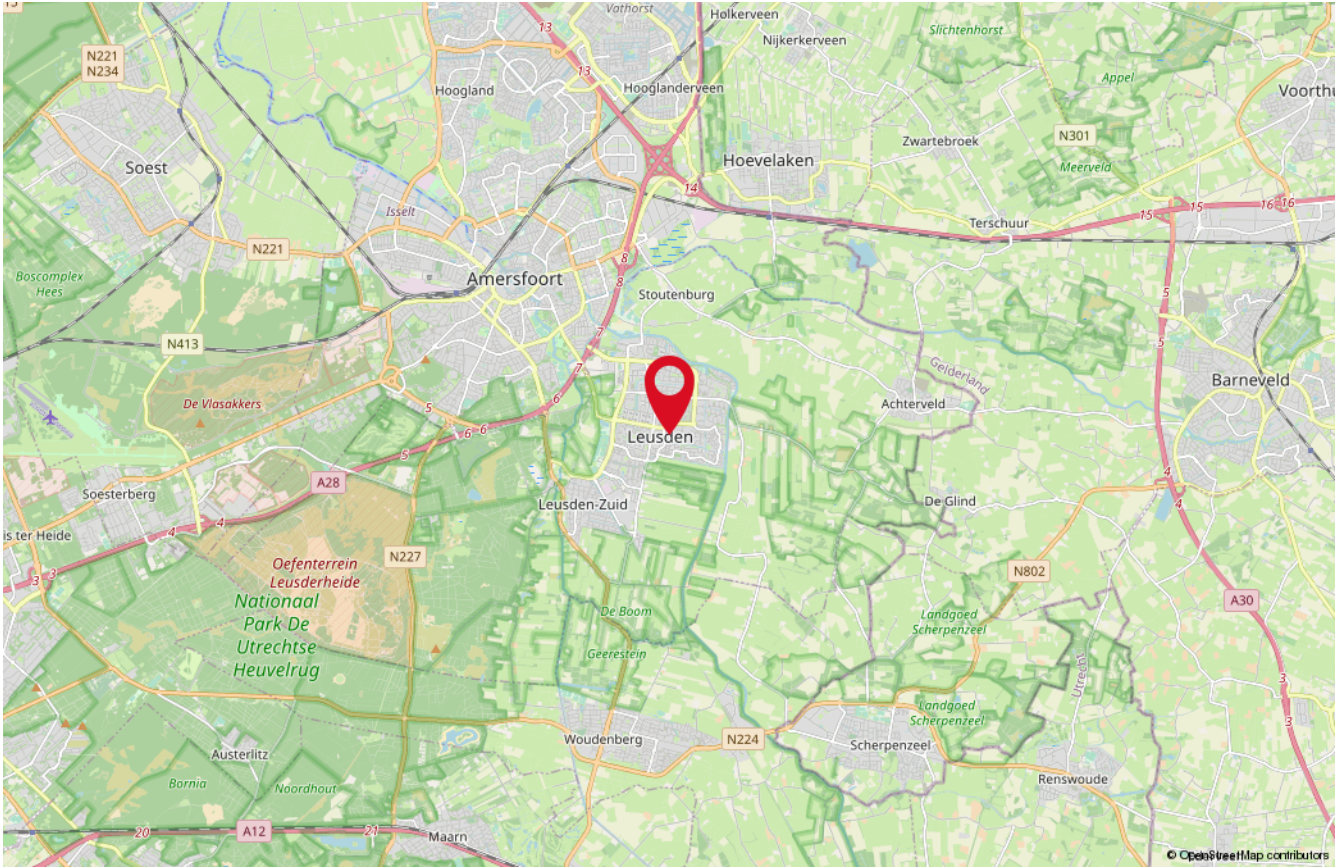


<p><b>12345</b> Perceelnummer</p> <p><b>25</b> Huisnummer</p> <p>— Vastgestelde kadastrale grens</p> <p>— Voorlopige kadastrale grens</p> <p>— Administratieve kadastrale grens</p> <p>— Bebouwing</p>	<p>Schaal 1: 500</p> <p>Kadastrale gemeente Leusden</p> <p>Sectie F</p> <p>Perceel 3387</p>	
--	---	---

Voor een eensluidend uittreksel, geleverd op 21 augustus 2023  
De bewaarder van het kadaster en de openbare registers

Aan dit uittreksel kunnen geen betrouwbare maten worden ontleend.  
De Dienst voor het kadaster en de openbare registers behoudt zich de intellectuele eigendomsrechten voor, waaronder het auteursrecht en het databankenrecht.

# Locatie op de kaart



# Onze medewerkers



**Roald Herbrink**

Beëdigd NVM Makelaar



**Marina Keijzer**

Assistent-makelaar



**Nathalie Schoonderbeek**

Assistent-makelaar



**Judith Herbrink-Noorman**

Assistent-makelaar



**Maretta Van Stratum-Nab**

Office manager



**Ingrid Evertzen-Bijl**

Office manager

# Interesse

in deze woning?

*Neem dan vrijblijvend  
contact met ons op!*



**Wilt u weten wat uw woning waard is?**  
Vraag dan een GRATIS waardebeoordeling aan!



**HERBRINK**  
M A K E L A A R S

033-4950950 | [info@herbrink.nl](mailto:info@herbrink.nl)

[HERBRINK.NL](https://www.herbrink.nl)