

Pieter Bothlaan 15

AMERSFOORT

*Herbrink Makelaars
is thuis in de markt!*



Vraagprijs € 819.000 k.k.



HERBRINK
M A K E L A A R S

033-4950950 | info@herbrink.nl

HERBRINK.NL

HERBRINK

MAKELAARS



*Herbrink Makelaars is een plek
waar koper en verkoper elkaar ontmoeten!*

Welkom

Herbrink Makelaars o.g. is al meer dan 40 jaar actief in de regio. Als geen ander kennen we de marktontwikkelingen en mogelijkheden van woonlocaties en openbare voorzieningen in Leusden, Amersfoort, alsmede in de regio Eemland. Een bloeiende en groeiende regio, waarin we zelf ook blijven meegroeien.

Samen met ons hechte team, waaronder de eerste en tweede generatie van Herbrink, hebben wij vele opdrachtgevers begeleid bij de aankoop en verkoop van hun woning. Wij adviseren u graag voorafgaand aan de verkoop of aankoop van uw woning. Begeleiden u gedurende het gehele proces. Maar ook daarna staat onze deur altijd voor u open voor advies en antwoorden op uw vragen.

Kortom; Herbrink Makelaars is de aangewezen plek waar koper en verkoper elkaar ontmoeten!

Herbrink Makelaars

Hamersveldseweg 54
3833 GS Leusden

033 4 950 950

info@herbrink.nl

herbrink.nl



Neem een kijkje bij ons op kantoor!

Scan de code met je telefoon
om de video te bekijken





Kenmerken

Woonoppervlakte	110 m²
Perceeloppervlakte	272 m²
Inhoud	449 m³
Tuin oppervlakte	115 m²
Bouwjaar	1921
Aantal kamers	6
Aantal slaapkamers	3
Energie label	E



Omschrijving

Op een prachtige plek in het Bergkwartier, aan een mooie lommerrijke laan, staat deze karakteristieke "dertiger jaren" woning (helft van dubbel) met gastenverblijf, vrijstaande berging en parkeergelegenheid op eigen terrein.

Deze uiterst sfeervolle woning is vrijwel geheel voorzien van dubbele beglazing en dakisolatie en heeft nog veel originele stijlkenmerken. Op zeer korte afstand liggen de winkels aan de Leusderweg, gezellige restaurants, het bruisende hart van Amersfoort en het Centraal Station. Even een flinke wandeling maken? De bossen van Nimmerdor en Den Treek liggen op zeer korte afstand.

De indeling is als volgt:

Entree, hal met fraaie trap naar de eerste verdieping, toiletgelegenheid en toegang naar de kelderruimte met raam, de woonkamer is heerlijk licht en heeft een open haard, zij erker en schuifpui naar de ruime achtertuin. De compacte keuken is voorzien van een gaskookplaat met afzuigkap, oven, vaatwasmachine en koelkast.

Tussenverdieping:

Via de trap komt u op het bordes, hier bevindt zich de badkamer met douchecabine, wastafel en aansluitpunten voor de wasmachine.

Eerste verdieping:

Overloop met dakkapel, drie slaapkamers, twee grote en een kleinere slaapkamer. Alle slaapkamers zijn voorzien van een dakkapel en beschikken over bergruimte (vaste kasten of bergschotten).

Tweede verdieping:

Via de vaste trap bereikt u de tweede verdieping. Hier treft u de cv-ketel en bergruimte aan. De zolderverdieping beschikt over een dakraam.

Gastenverblijf:

De voormalige garage is omgebouwd naar een gastenverblijf en is voorzien van een ruime kamer en een badkamer met douche en toilet





De woonkamer is heerlijk licht en heeft een open haard





De woonkamer heeft
een zij-erker en
schuifpui naar de ruime
achtertuin

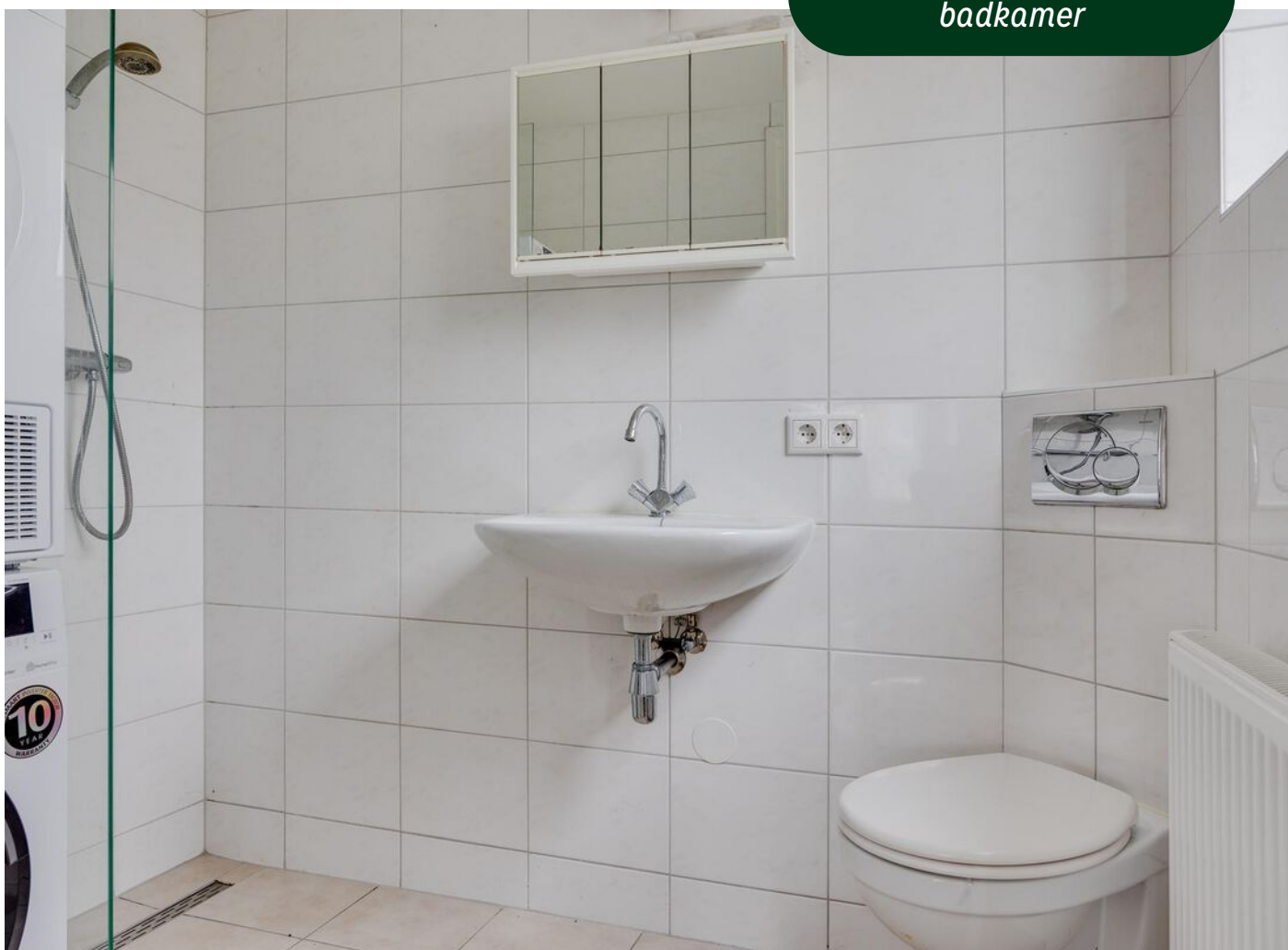








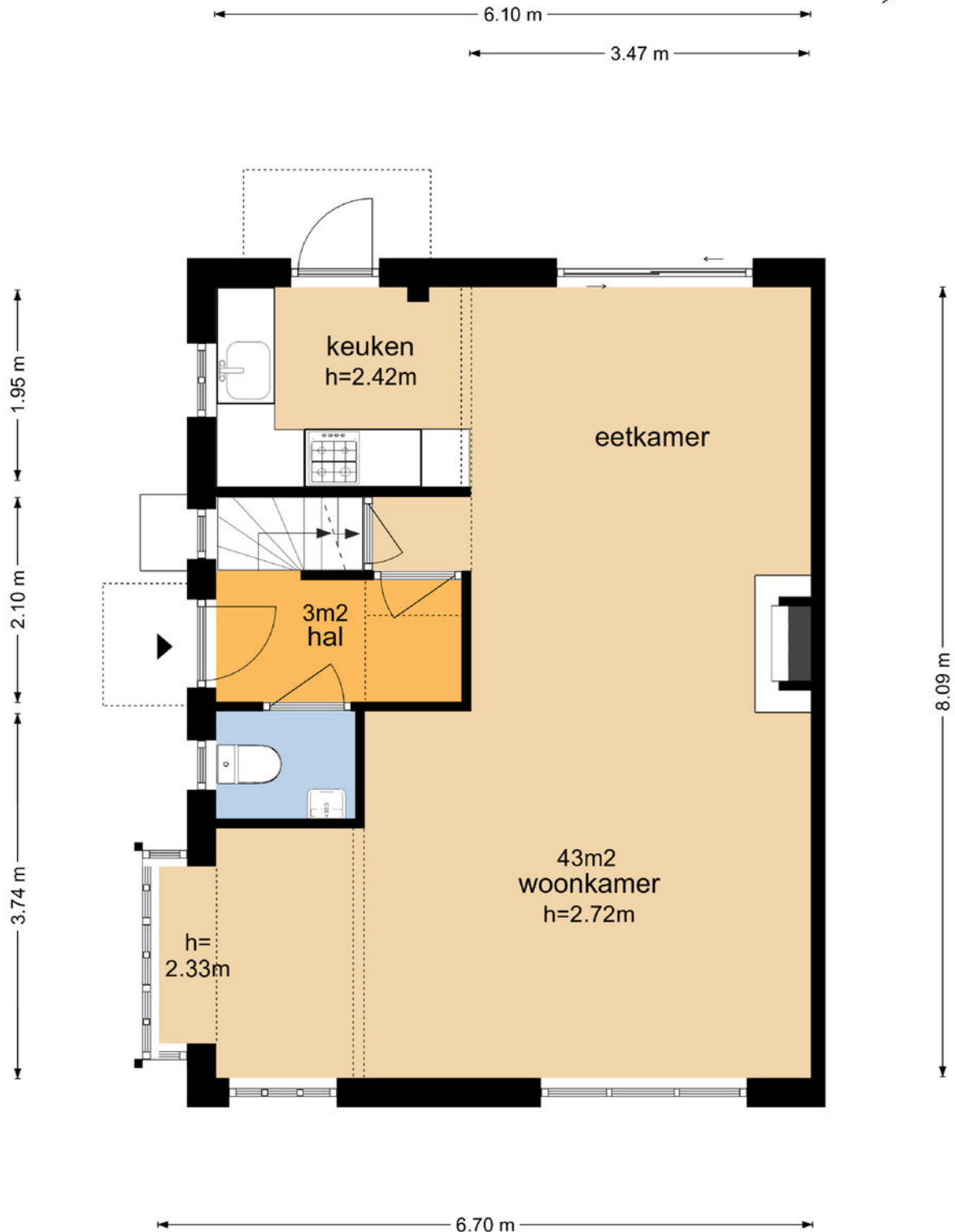
*Het gastenverblijf met
badkamer*





Plattegrond

Pieter Bothlaan 15 - Amersfoort
Begane Grond



De plattegronden zijn geproduceerd voor promotionele doeleinden en ter indicatie.
Aan de plattegronden kunnen geen rechten worden ontleend
© www.vistaview.nl

Plattegrond

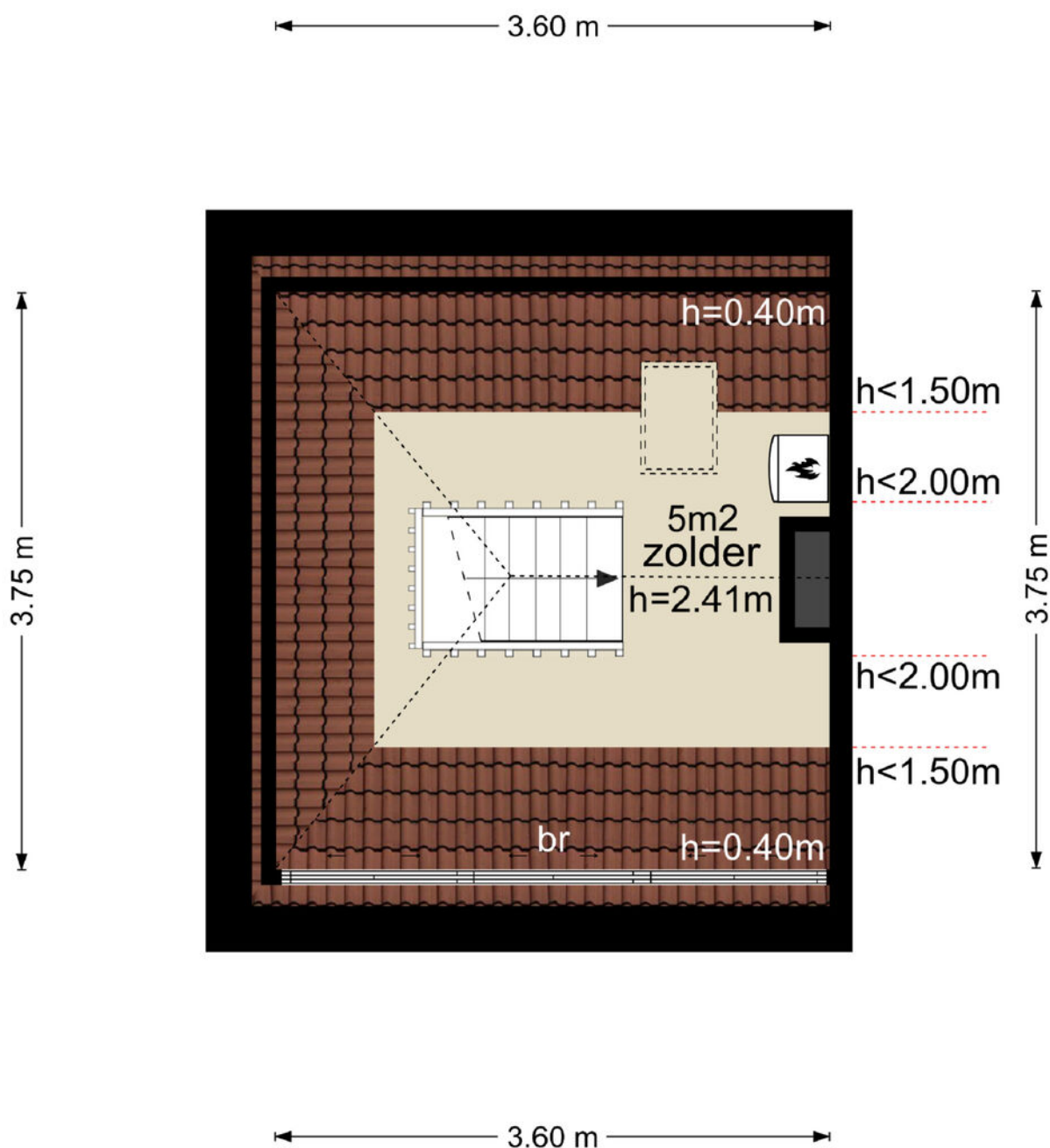
Pieter Bothlaan 15 - Amersfoort Eerste Verdieping



De plattegronden zijn geproduceerd voor promotionele doeleinden en ter indicatie.
Aan de plattegronden kunnen geen rechten worden ontleend
© www.vistaview.nl

Plattegrond

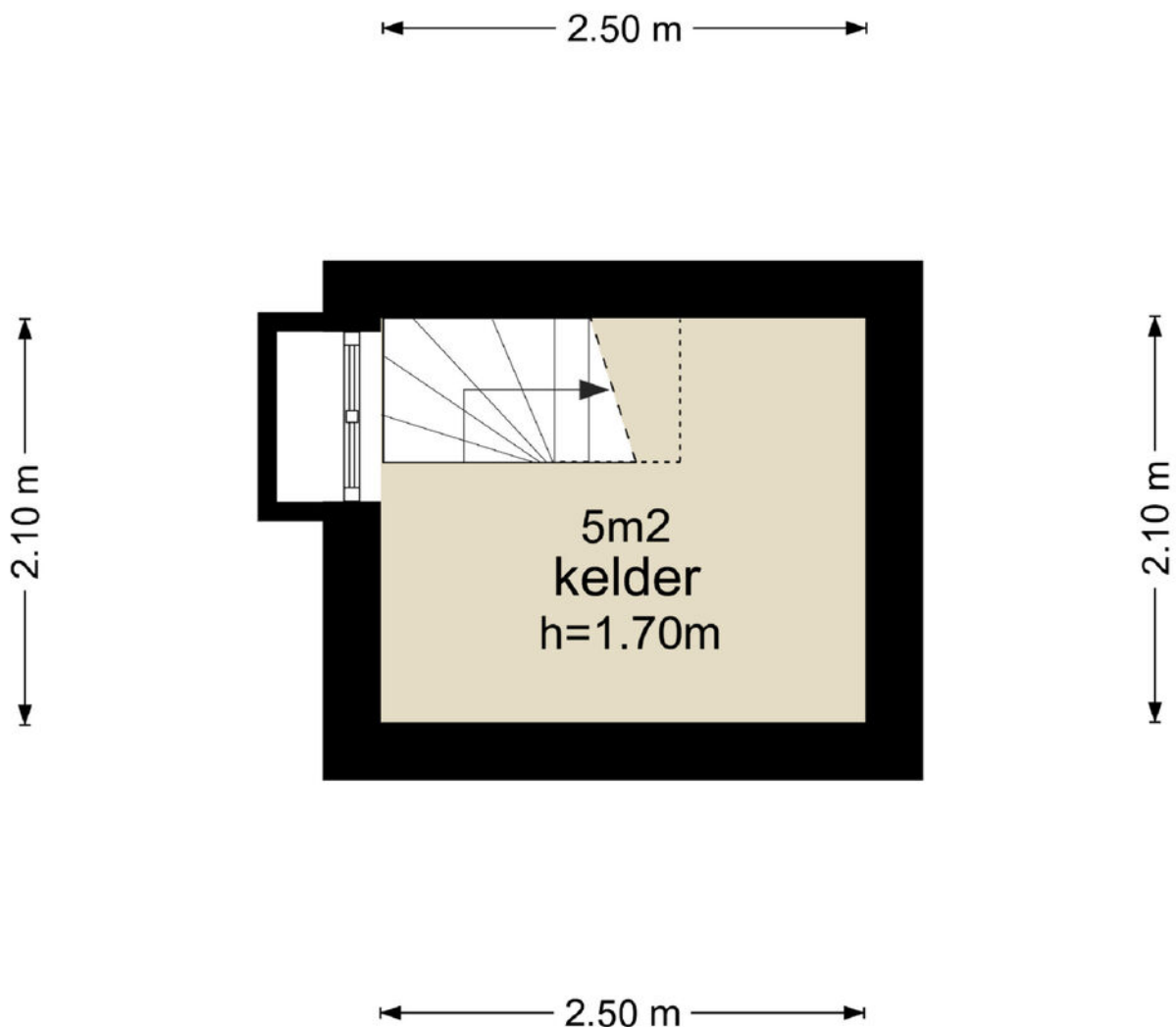
Pieter Bothlaan 15 - Amersfoort Tweede Verdieping



De plattegronden zijn geproduceerd voor promotionele doeleinden en ter indicatie.
Aan de plattegronden kunnen geen rechten worden ontleend
© www.vistaview.nl

Plattegrond

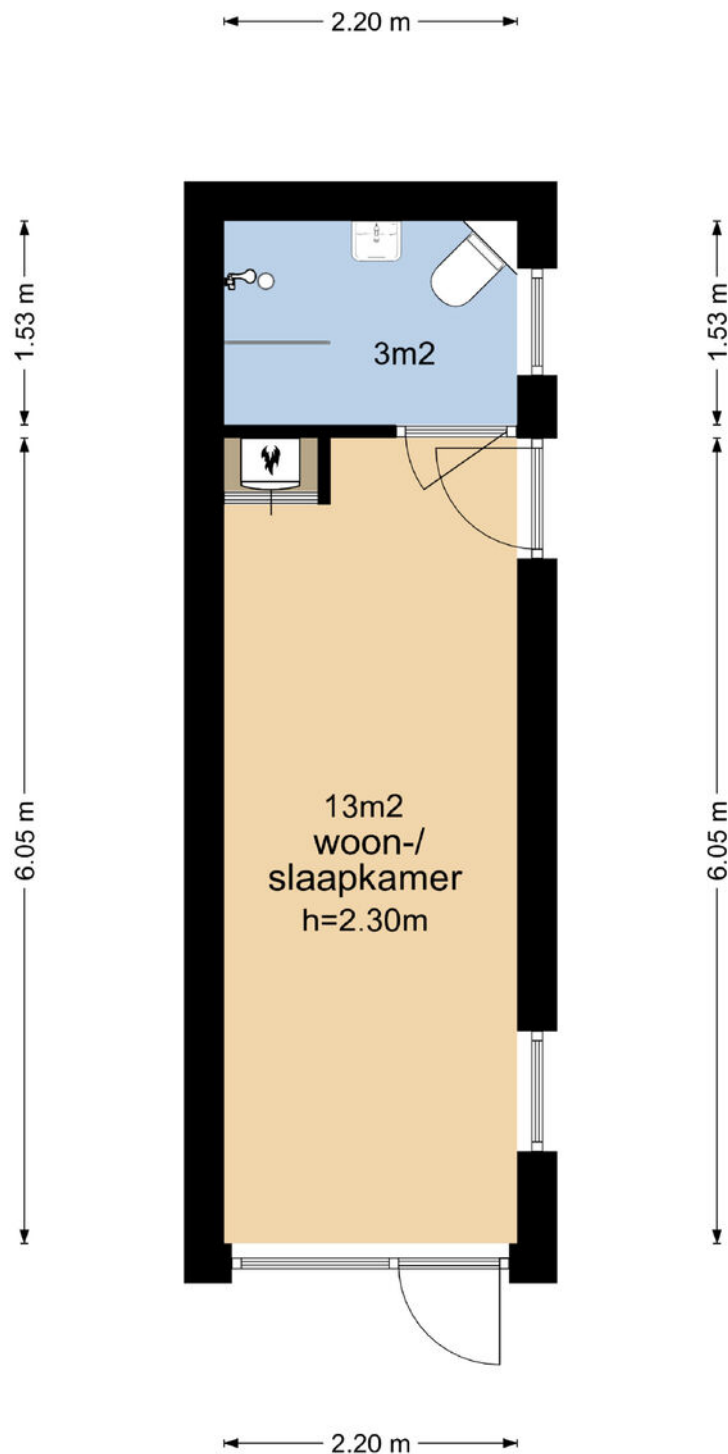
Pieter Bothlaan 15 - Amersfoort Kelder



De plattegronden zijn geproduceerd voor promotionele doeleinden en ter indicatie.
Aan de plattegronden kunnen geen rechten worden ontleend
© www.vistaview.nl

Plattegrond

Pieter Bothlaan 15 - Amersfoort Guesthouse



De plattegronden zijn geproduceerd voor promotionele doeleinden en ter indicatie.
Aan de plattegronden kunnen geen rechten worden ontleend
© www.vistaview.nl

Kadastrale kaart

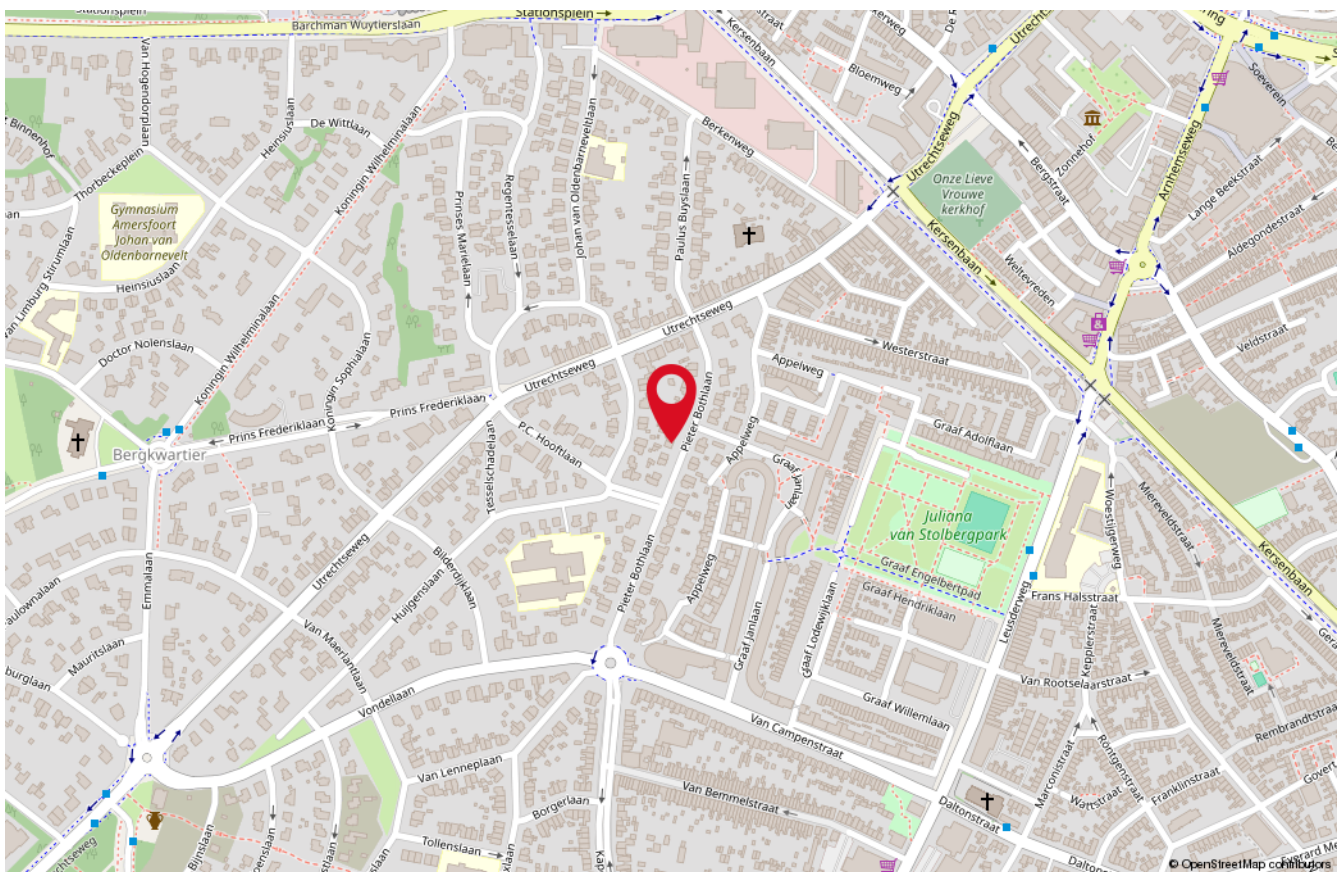
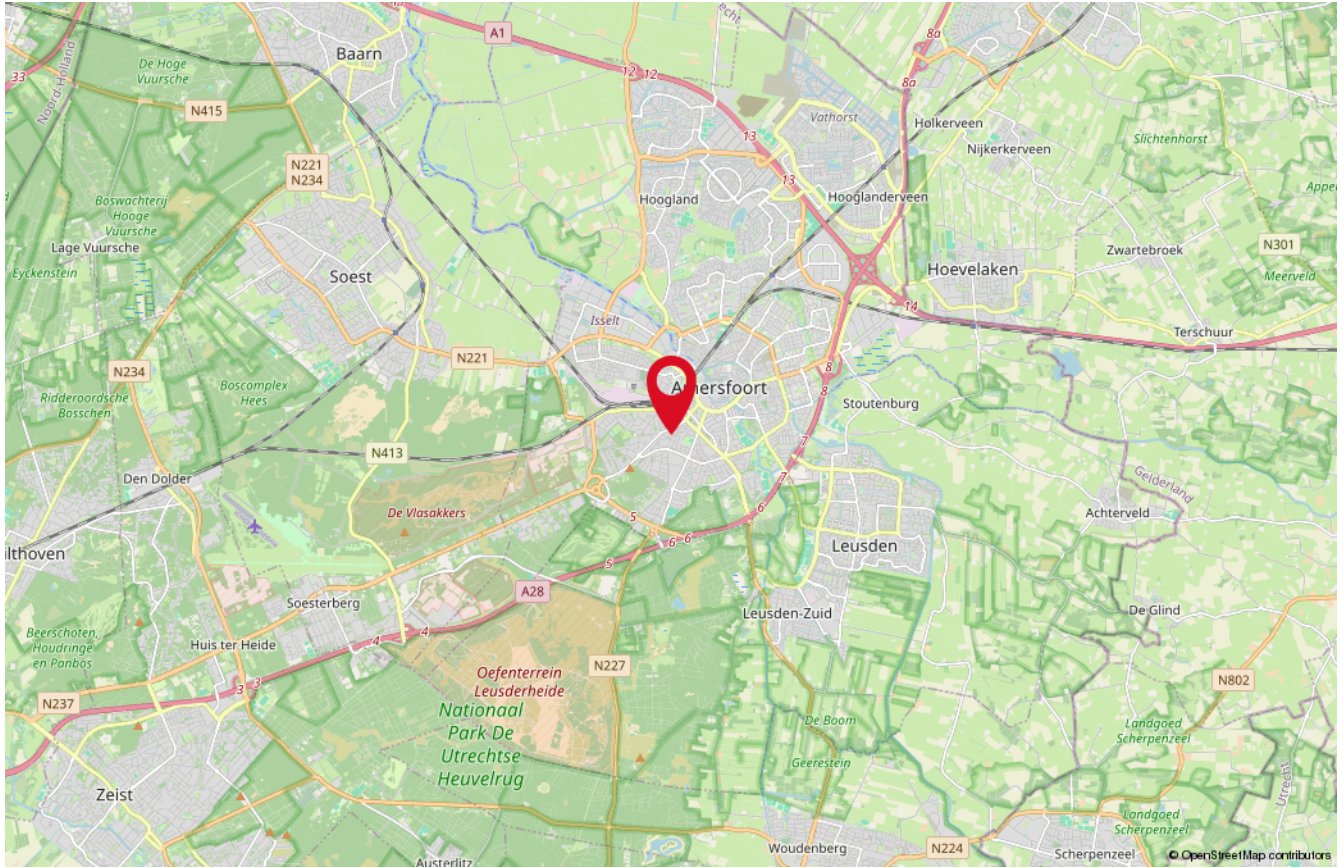
Kadastrale kaart

Uw referentie: Pieter Bothlaan 15



<p>12345 25</p> <p>— Vastgestelde kadastrale grens — Voorlopige kadastrale grens — Administratieve kadastrale grens — Bebouwing</p>	<p>Deze kaart is noordgericht</p> <p>Perceelnummer</p> <p>Huisnummer</p> <p>Vastgestelde kadastrale grens</p> <p>Voorlopige kadastrale grens</p> <p>Administratieve kadastrale grens</p> <p>Bebouwing</p> <p>Voor een eensluidend uittreksel, geleverd op 18 oktober 2023 De bewaarder van het kadaster en de openbare registers</p>	<p>Schaal 1: 500</p> <p>Kadastrale gemeente Amersfoort</p> <p>Sectie C</p> <p>Perceel 2352</p> <p>Aan dit uittreksel kunnen geen betrouwbare maten worden ontleend. De Dienst voor het kadaster en de openbare registers behoudt zich de intellectuele eigendomsrechten voor, waaronder het auteursrecht en het databankenrecht.</p>	<p>kadaster</p> 
---	--	--	---

Locatie op de kaart



Onze medewerkers



Roald Herbrink

Beëdigd NVM Makelaar



Marina Keijzer

Assistent-makelaar



Nathalie Schoonderbeek

Assistent-makelaar



Judith Herbrink-Noorman

Assistent-makelaar



Maretta Van Stratum-Nab

Office manager



Ingrid Evertzen-Bijl

Office manager

Interesse

in deze woning?

*Neem dan vrijblijvend
contact met ons op!*



Wilt u weten wat uw woning waard is?
Vraag dan een GRATIS waardebeoordeling aan!



HERBRINK
M A K E L A A R S

033-4950950 | info@herbrink.nl
HERBRINK.NL