

TE KOOP



Henry Dunantlaan 17, Nijkerk

Vraagprijs € 795.000,-- k.k.

Van der Horst Vastgoed
Makelaars
Holkerstraat 12
3861 CE Nijkerk

033-2464050
www.vanderhorstmakelaars.nl
info@vanderhorstmakelaars.nl





“Kom binnenkijken!”



> Kenmerken

Woonoppervlakte

159 m²

Perceeloppervlakte

649 m²

Inhoud

600 m³

Bouwjaar

1976

> Omschrijving

Stap binnen in deze royale vrijstaande woning in het centraal gelegen Nijkerk. U treft deze unieke woning aan op een toplocatie, midden tussen het groen, in de rustige en ruim opgezette wijk Zilverschoon. Ervaar de beleving van buiten wonen en toch het gemak hebben van voorzieningen op loopafstand.

De woning heeft een woonoppervlakte van 159m² en bevindt zich op een perceel van 649m². Zo beschikt de woning over vijf ruime slaapkamers, waarvan één op de begane grond, en een royale badkamer. Kijk uw ogen uit in de riante en lichte woonkamer, waar de talloze raampartijen een mooi uitzicht bieden over de groene tuin. De ruimtelijkheid van de kamer en details als de haard zorgen hier voor een prettige sfeer. Via de woonkamer betreedt u de ruime woonkeuken. De keuken beschikt over alle gewenste inbouwapparatuur en is groot genoeg om hier een eettafel te plaatsen. Uniek is de groene tuin die, dankzij de vrije ligging, de gehele woning omsingelt. Tevens zijn de grote garage en de oprit erg fijne bijkomstigheden. Heeft u interesse in deze authentieke vrijstaande woning? Wij helpen u graag verder bij het beantwoorden van uw vragen of bij het inplannen van een bezichtiging.

De woning bevindt zich aan de buitenrand van Nijkerk, met directe toegang tot een rijk en divers natuurgebied. Dicht bij de polder, het knusse coulisselandschap en de bossen met verschillende landgoederen met een oneindig aantal wandel- en fietsmogelijkheden. Niet alleen groenvoorzieningen bevinden zich binnen handbereik, ook het gezellige centrum van Nijkerk bevindt zich al op vijf fietsminuten van de woning! Hier vindt u een divers aanbod aan winkels, horecagelegenheden en culturele activiteiten. Supermarkten, zwembad en sportverenigingen, allemaal in de buurt.

Tenslotte is ook de toegankelijkheid uitstekend. Het NS-station bevindt zich op loopafstand en de toegangsweg naar de A28 is binnen een paar minuten te bereiken.





De indeling van de woning is als volgt:

Begane grond:

Bij binnenkomst van de woning arriveert u eerst in de ruime hal, die vervolgens toegang geeft tot de woonkamer, keuken, de eerste (slaap)kamer en het toilet. In de woonkamer valt direct de lichte en open sfeer op, dankzij de vele raampartijen, het lichte plafond en vloerbedekking, en de net afgewerkte wanden. Dankzij de ruime omvang van de kamer kan deze worden ingericht met zowel een woon- als een eetgedeelte. Via de woonkamer betreedt u de woonkeuken. Deze is wederom erg ruim waardoor hier ook gegeten kan worden. Vanuit de keuken heeft u ruim uitzicht op de tuin. De keuken beschikt over een 4-pits gasfornuis, afzuigkap, oven/magnetron, koel/vries-combinatie en meer dan genoeg werk- en opslagruimte. De kamer op de begane grond is ruim opgezet, licht en net afgewerkt. Deze heeft een ingebouwde douche, waardoor de woning tot op hoge leeftijd bewoond kan worden.

De kamer kan ook ingericht worden als bijvoorbeeld hobbykamer of kantoor: aan u de keuze. Naast de slaapkamer bevindt zich het toilet met wc-fonteinje.

Eerste verdieping:

Op de eerste verdieping vindt u vier slaapkamers, een (kasten)kamertje en de badkamer. Alle vier de slaapkamers zijn ruim opgezet, net afgewerkt en dankzij de grote raampartijen geniet u hier van veel daglichttoetreding. Daarnaast geven de houten balken extra sfeer en geven twee kamers toegang tot het balkon, waar u uitkijkt over de groene achtertuin. De slaapkamer aan de voorzijde geeft toegang tot een ruime inbouwkast. Ook op de overloop vindt u een inbouwkast. De badkamer is gedateerd, maar royaal en voorzien van alle voorwaarden om hier uw ideale badkamer te realiseren. Via een vlizotrap bereikt u de bergzolder. Hier bevindt zich ook de Cv-installatie.

Exterieur:

De groene en goed onderhouden tuin maakt deze woning helemaal af. Hier geniet u van buitengewoon veel ruimte met een fraaie afwisseling tussen gazon, betegeling, bomen, struikjes en planten. Aan de achterzijde van de tuin vindt u een extra terras waar u midden in het groen kunt genieten van uw kopje koffie. Kortom: een heerlijke plek om geheel in privacy van de buitenlucht te genieten, voor jong en oud! Tot slot hoeft u niet meer op zoek te gaan naar een parkeerplek. Dankzij de ruime oprit en de extra parkeerruimte in de straat kan de garage handig gebruikt worden voor opslag- en/of klusdoeleinden.

Bijzonderheden:

- Royale en unieke vrijstaande woning uit 1976
- Woonoppervlakte van 159m², perceel oppervlakte van 649m²
- Riante woonkamer met veel lichtinval en uitzicht op groen
- (Slaap)kamer met douche op de begane grond
- 4 slaapkamers op de verdieping
- Extra kamertje op de verdieping, geschikt als b.v. inloopkast of was/strikkamer
- Bergzolder over de volledige diepte van de woning
- Meerdere inbouwkasten
- Royale badkamer
- Ruime woonkeuken met zicht op de tuin
- Zeer ruime tuin die de gehele woning omsingelt
- Garage met oprit
- Kleine, rustige parkeerplaats in de straat
- Gelegen in groene en ruim opgezette buurt
- Op slechts vijf minuten fietsen van het centrum en het NS-station
- Snelle toegang tot de uitvalsweg A28
- Gelegen tegen het buitengebied van Nijkerk en startpunt voor prachtige (fiets)tochten door de polder, de bossen en het omringende coulisselandschap.

















> Plattegrond

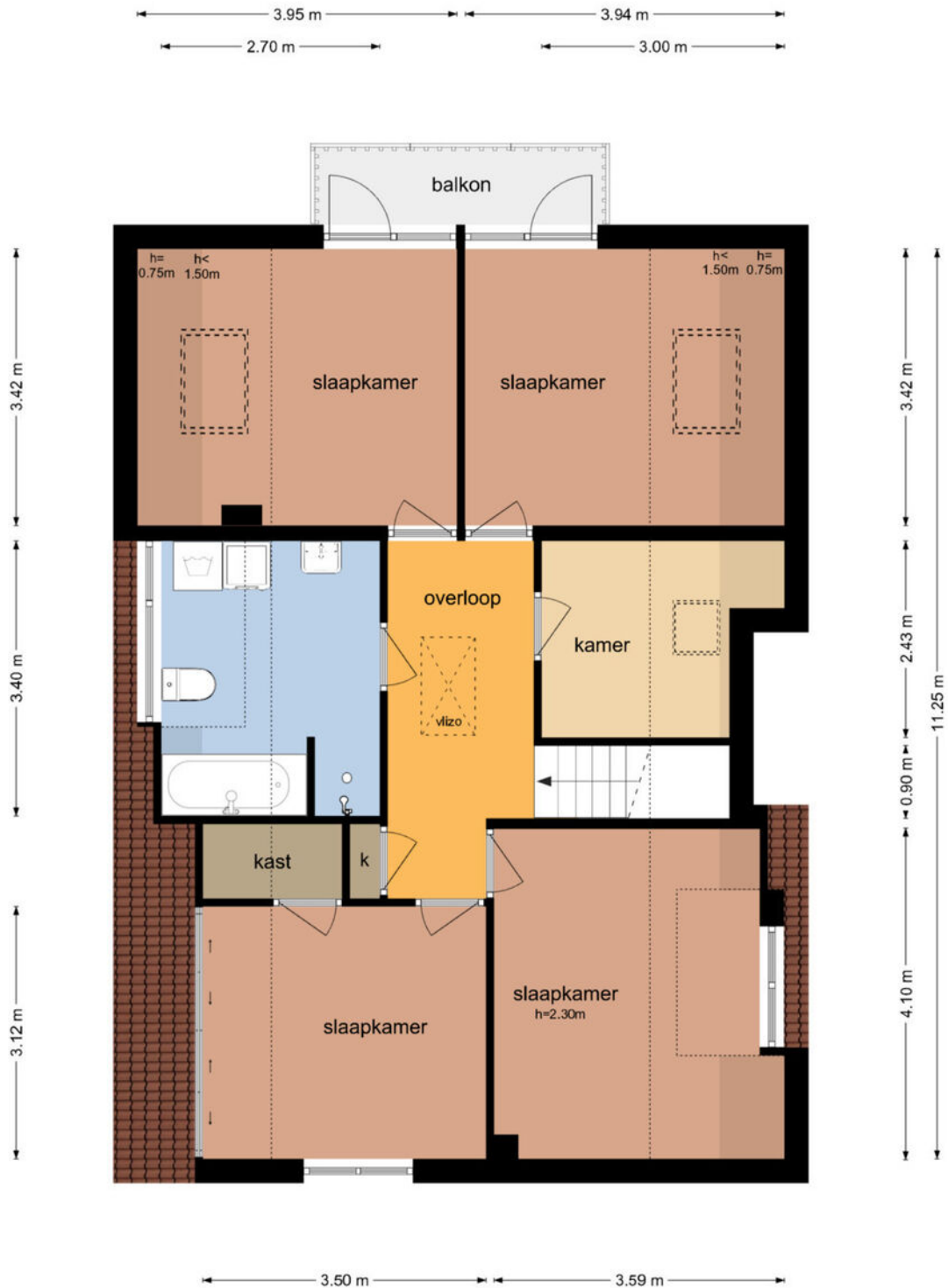
Henry Dunantlaan 17 - Nijkerk
Begane Grond



De plattegronden zijn geproduceerd voor promotionele doeleinden en ter indicatie.
Aan de plattegronden kunnen geen rechten worden ontleend.
© www.objectenco.nl

> Plattegrond

Henry Dunantlaan 17 - Nijkerk Eerste Verdieping



De plattegronden zijn geproduceerd voor promotionele doeleinden en ter indicatie.
Aan de plattegronden kunnen geen rechten worden ontleend
© www.objectenco.nl

> Kadaster

Ontdek het perceel...
van Henry Dunantlaan 17

Kadastrale kaart

Uw referentie: Henri dunant



0 5 10 15 20 25m

12345	Deze kaart is noordgericht	Schaal 1: 500	
25	Perceelnummer	Kadastrale gemeente Nijkerk Gelderland	
—	Huisnummer	Sectie C	
—	Vastgestelde kadastrale grens	Perceel 2611	
—	Voorlopige kadastrale grens		
—	Administratieve kadastrale grens		
—	Bebouwing		

Voor een eensluidend uittreksel, geleverd op 4 maart 2024
De bewaarder van het kadaster en de openbare registers

Aan dit uittreksel kunnen geen betrouwbare maten worden ontleend.
De Dienst voor het kadaster en de openbare registers behoudt zich de intellectuele eigendomsrechten voor, waaronder het auteursrecht en het databankenrecht.

INTERESSE

in deze woning?



Neem gerust contact met ons op!

We helpen je graag verder.

Van der Horst Vastgoed
Makelaars
Holkerstraat 12
3861 CE Nijkerk

033-2464050
www.vanderhorstmakelaars.nl
info@vanderhorstmakelaars.nl

