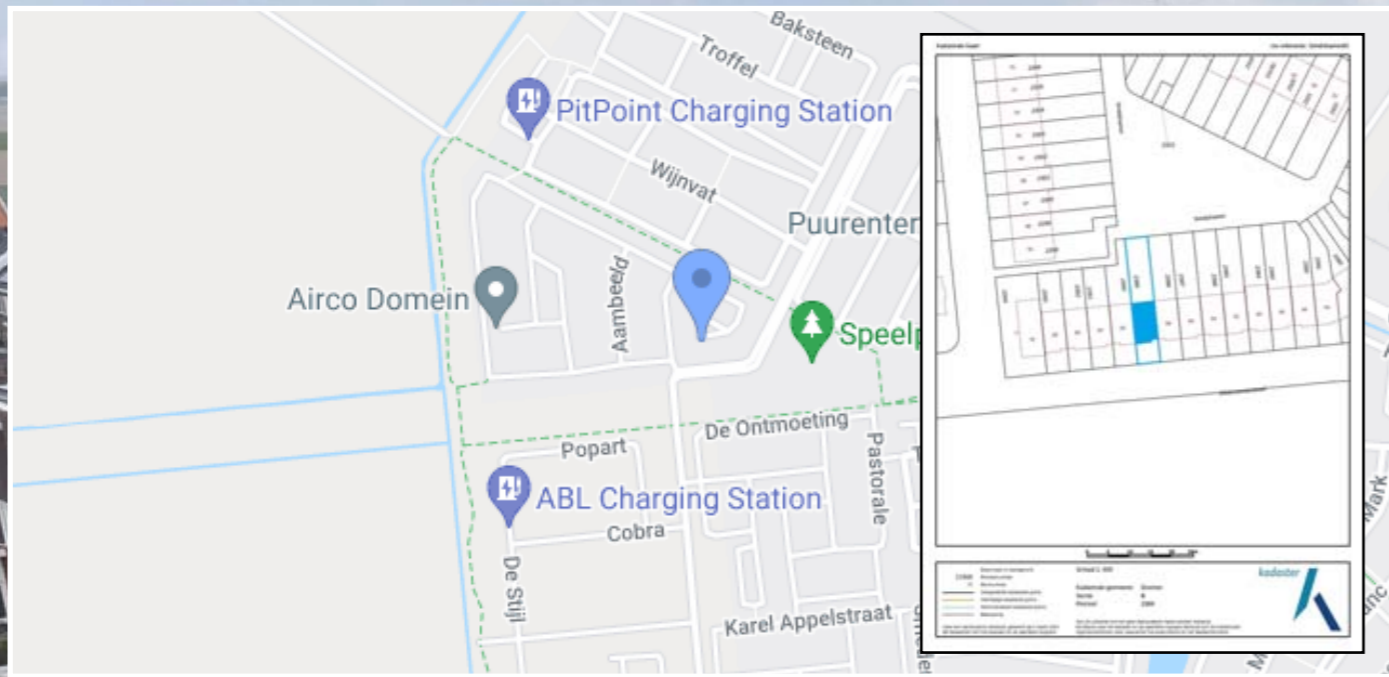




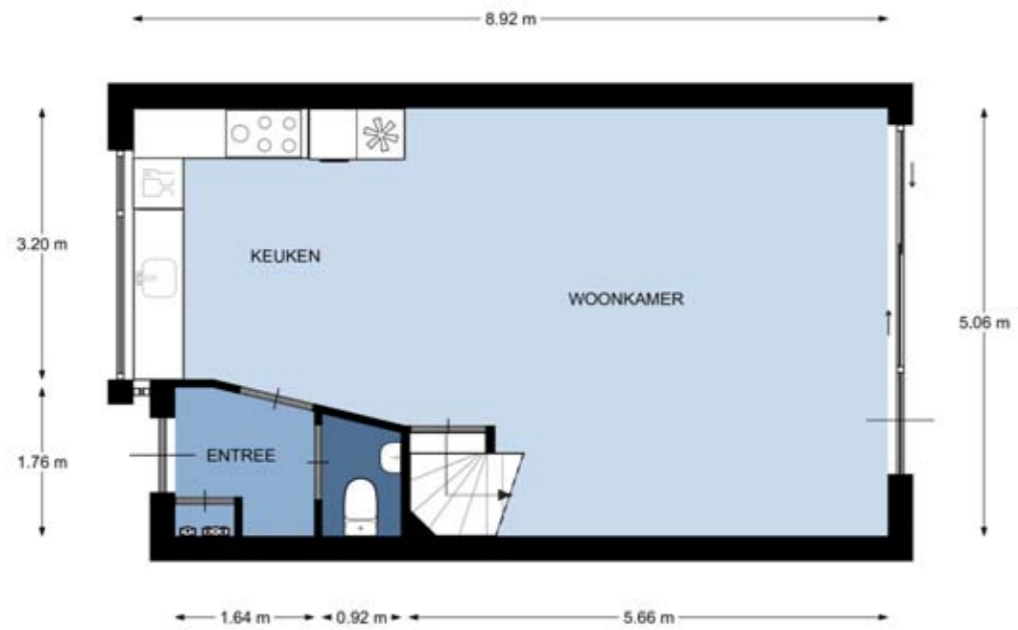
Smidshamer 60 | dronten



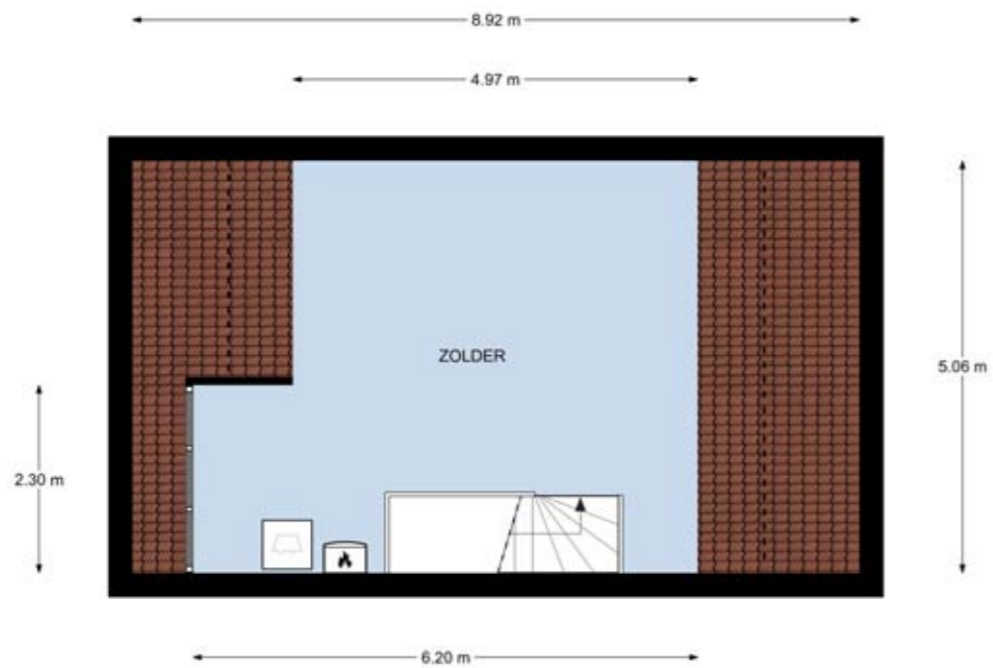


Deze tussenwoning heeft 3 slaapkamers op de 1e verdieping en een ruime zolder met dakkapel op de 2e verdieping.

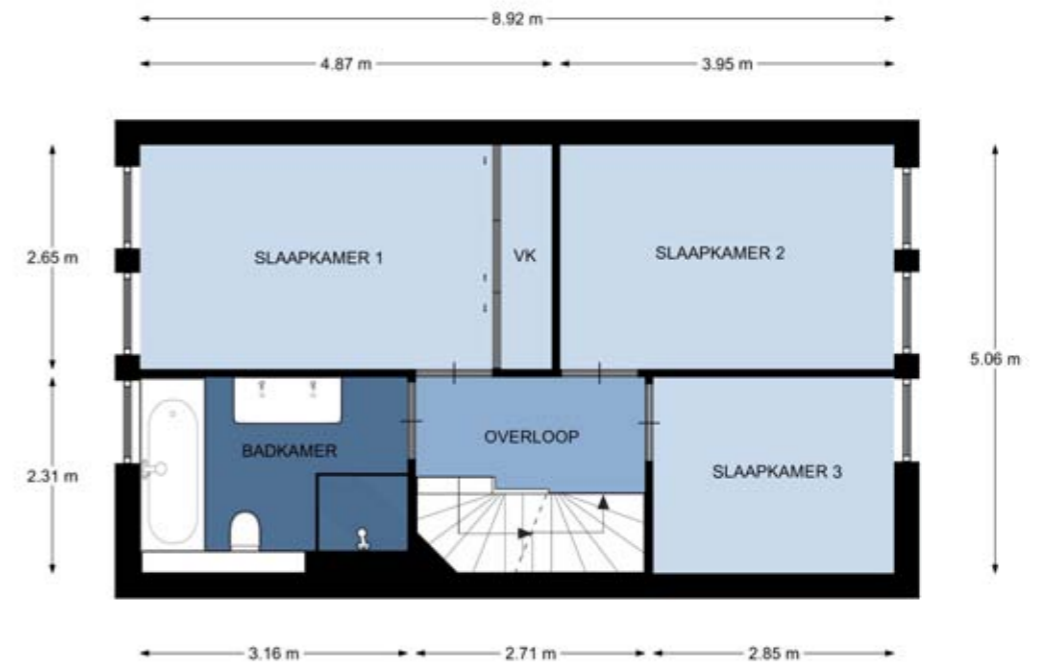
Scholen, speeileiland, wijkwinkelcentrum en het gezondheidscentrum liggen op korte afstand.



Begane grond, Smidshamer 60 te Dronten
De plattegronden zijn geschikt voor promotionele doeleinden.
Er kunnen geen rechten aan ontleend worden. © Topr.nl



2e Verdieping, Smidshamer 60 te Dronten
De plattegronden zijn geschikt voor promotionele doeleinden.
Er kunnen geen rechten aan ontleend worden. © Topr.nl



1e Verdieping, Smidshamer 60 te Dronten
De plattegronden zijn geschikt voor promotionele doeleinden.
Er kunnen geen rechten aan ontleend worden. © Topr.nl



Begane grond

1^e Verdieping

2^e Verdieping

Kenmerken:

Bouwjaar	2011
Perceeloppervlakte	162 m ²
Woonoppervlakte	117 m ²
Externe bergruimte	7 m ²
Inhoud	409 m ³
Energie label	A

Indeling

Begane grond:

Via de entree heb je toegang tot de hal met garderobe, meterkast, toiletruimte met hangcloset en toegang naar de woonkamer. De woonkamer is tuingericht, de schuifpui en loopdeur zorgen voor een mooie verbinding naar de tuin. Deze is onderhoudsarm met een ruime vrijstaande berging. Vanuit de tuin heeft u toegang tot 2 parkeerplaatsen op eigen terrein waarvan 1 overdekt middels een carport.

De straatgerichte keuken met prachtig uitzicht over het water heeft voldoende ruimte voor een eethoek. De keuken is voorzien van de volgende inbouwapparatuur: een 5-pits gaskookplaat met wokbrander, vaatwasser, koelkast en combi-oven. Vanuit de woonkamer heeft u via een afsluitbare deur toegang tot de trapopgang naar de 1^e verdieping. De begane grondvloer is voorzien van laminaat tegels.

1^e verdieping

Via een dichte trap kom je op de overloop met toegang tot de badkamer en de drie slaapkamers. De slaapkamers zijn allemaal voorzien van draai-/kiepramen. De moderne badkamer is voorzien van een 2^e toilet, bad, inloopdouche met thermostaatkraan, dubbele wastafel met meubel en een designradiator. De gehele verdieping is voorzien van laminaat.

2^e verdieping

Via een vaste trap is de ruime zolderverdieping met dakkapel bereikbaar. Hier is voldoende ruimte voor het creëren van een extra slaap-werkkamer en de knieschotten zorgen voor extra opbergruimte. Hier bevindt zich ook de opstelling voor de wasmachine, cv-ketel en de mechanische ventilatie-unit.

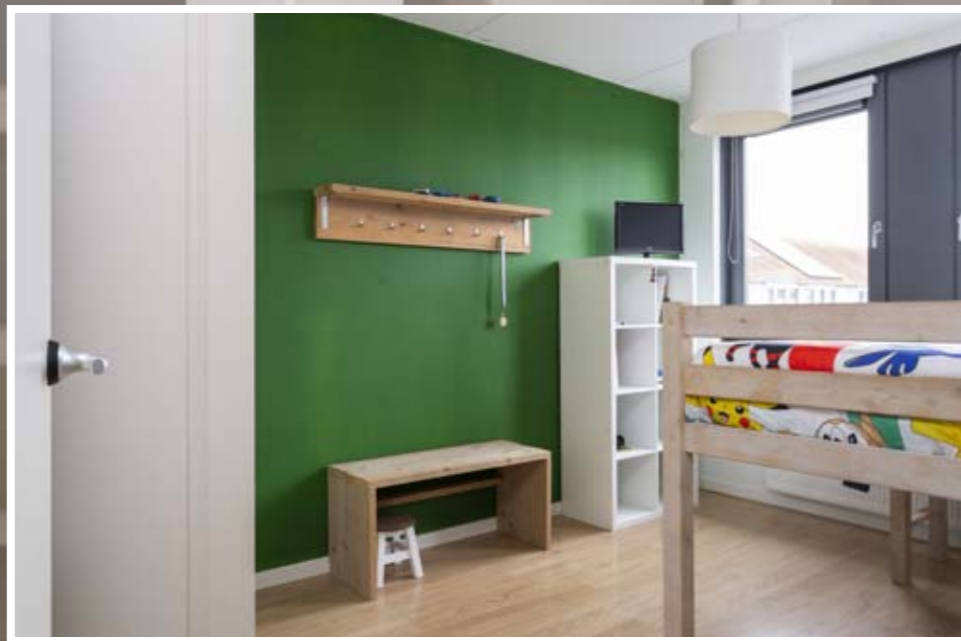
Bijzonderheden:

- Voorzien van dakkapel op 2^e verdieping
- Mogelijkheid voor een extra slaap-werkkamer op de 2^e verdieping
- 2 privé parkeerplaatsen met een carport
- Vrij uitzicht over het water
- Basisscholen, speleiland, buurwinkels en gezondheidscentrum op loopafstand
- Energie label A
- Schilderwerk buiten 2022

Deze informatie is door ons met de nodige zorgvuldigheid samengesteld. Onzerzijds wordt echter geen enkele aansprakelijkheid aanvaard voor enige onvolledigheid, onjuistheid of anderszins, dan wel de gevolgen daarvan. Alle opgegeven maten en oppervlakten zijn indicatief











Ralph Kerremans
Register Makelaar/Taxateur

De Rede 2 - 4
8251 EV Dronten
(0321) 31 70 63
info@kerremansmakelaardij.nl
www.kerremansmakelaardij.nl



