



Dille 8 | Dronten

KENMERKEN

ADRES

Dille 8
8252 CJ
Dronten

WOONOPPERVLAKTE

95 m²

PERCELOPPERVLAKTE

303 m²

INHOUD WONING

460 m³

BOUWJAAR WONING

1987




KADASTRALE KAART

Kadastrale kaart

Uw referentie: ---



0 5 10 15 20 25m

<p>12345 25</p> <p>Deze kaart is noordgericht</p> <p>Perceelnummer</p> <p>Huisnummer</p> <p>Vastgestelde kadastrale grens</p> <p>Voorlopige kadastrale grens</p> <p>Administratieve kadastrale grens</p> <p>Bebouwing</p>	<p>Schaal 1: 500</p> <p>Kadastrale gemeente Dronten</p> <p>Sectie A</p> <p>Perceel 3820</p>	<p>kadaster</p> 
---	---	--

Voor een eensluidend uittreksel, geleverd op 7 maart 2023
De bewaarder van het kadaster en de openbare registers

Aan dit uittreksel kunnen geen betrouwbare maten worden ontleend.
De Dienst voor het kadaster en de openbare registers behoudt zich de intellectuele eigendomsrechten voor, waaronder het auteursrecht en het databankenrecht.



OMSCHRIJVING

Op zoek naar een lichte 2-onder-1-kapwoning nabij openbaar groen met diverse wandelmogelijkheden?? Dan is de Dille 8 misschien wel wat voor jou!

Deze woning staat aan de rand van de Kruidenwijk en heeft een extra ruime garage en een brede oprit. De woning is voorzien van 2 slaapkamers (3 mogelijk) met dakkapel en een zolderverdieping. Dit is een ideale ruimte om een extra slaap- of werkkamer te realiseren. De ligging is perfect met wandelpaden en speelvoorzieningen om de hoek. Scholen, gezondheids- en winkelcentrum Dronten-Zuid liggen op korte afstand.

Indeling:

Begane grond:

Via de entree kom je in de ruime hal met garderobe, toilet, meterkast, trapopgang naar de 1e verdieping en de doorgang naar de garage en woonkamer. De woonkamer met sfeervolle houtkachel ligt aan de voorzijde van de woning en is heerlijk licht door de grote raampartijen.

Aan de tuinzijde van de woning is naast de keuken voldoende plek voor een grote eethoek. Openslaande deuren geven toegang tot het terras. Aansluitend de openkeuken in U-opstelling welke voorzien is van de volgende inbouwapparatuur: koelkast, 5-pits gaskookplaat met daarboven een afzuigkap, combimagnetron, spoelbak met mengkraan en een vaatwasser.

De zonnige achtertuin is aangelegd met een groot terras, borders met vaste planten, een pergola met klimplanten en een houtopslag voor de houtkachel.

De brede en verlengde garage is bereikbaar vanuit de hal en is voorzien van een gootsteen, opstelling van de cv-ketel, aansluitingen voor wasapparatuur, een sectionaaldeur naar de oprit en een loopdeur naar de tuin.

De oprit voor de garage biedt parkeergelegenheid voor meerdere auto's.

Eerste verdieping:

Via een open trap bereik je de overloop. Deze biedt toegang tot twee slaapkamers en de badkamer. De slaapkamer aan de voorzijde van de woning bestond oorspronkelijk uit twee slaapkamers, desgewenst is de oude situatie weer terug te brengen. De badkamer is volledig betegeld en voorzien van een douchecabine, 2e toilet, een ligbad en een wastafel.

Tweede verdieping:

Middels een vaste trap is de zolderverdieping met 2 dakramen bereikbaar. Hier is voldoende ruimte om een extra slaap- of werkkamer te creëren. Tevens bevindt zich hier de opstelling van de mv-unit.

Bijzonderheden:

- Lichte 2-onder-1-kapwoning aan de rand van de Kruidenwijk,
- Op steenworp afstand van openbaar groen met wandelmogelijkheden,
- 2 slaapkamers op de verdieping, 3e mogelijk,
- 1e verdieping voorzien van kunststof kozijnen en onderhoudsarme keralit gevelbekleding,
- Mogelijkheid voor extra slaapkamer op zolderverdieping,
- Zonnige tuin, bereikbaar langs de garage,
- Parkeerplek voor meerdere auto's op eigen terrein,
- Scholen, gezondheids- en winkelcentrum Dronten-Zuid liggen op korte afstand,
- Deze woning heeft energielabel B,
- Aanvaarding begin juli 2023

Deze informatie is door ons met de nodige zorgvuldigheid samengesteld. Onzerzijds wordt echter geen enkele aansprakelijkheid aanvaard voor enige onvolledigheid, onjuistheid of anderszins, dan wel de gevolgen daarvan. Alle opgegeven maten en oppervlakten zijn indicatief.







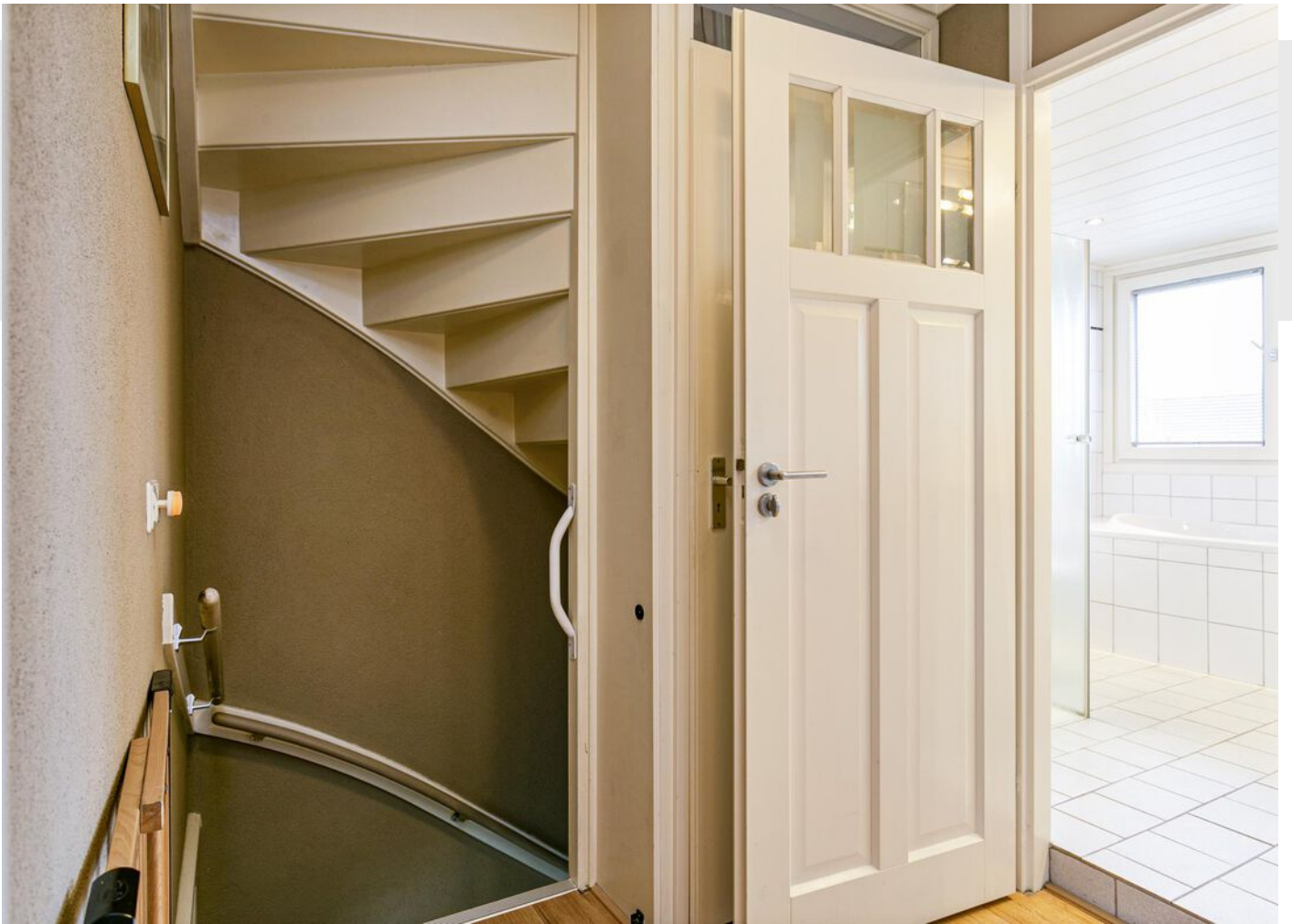










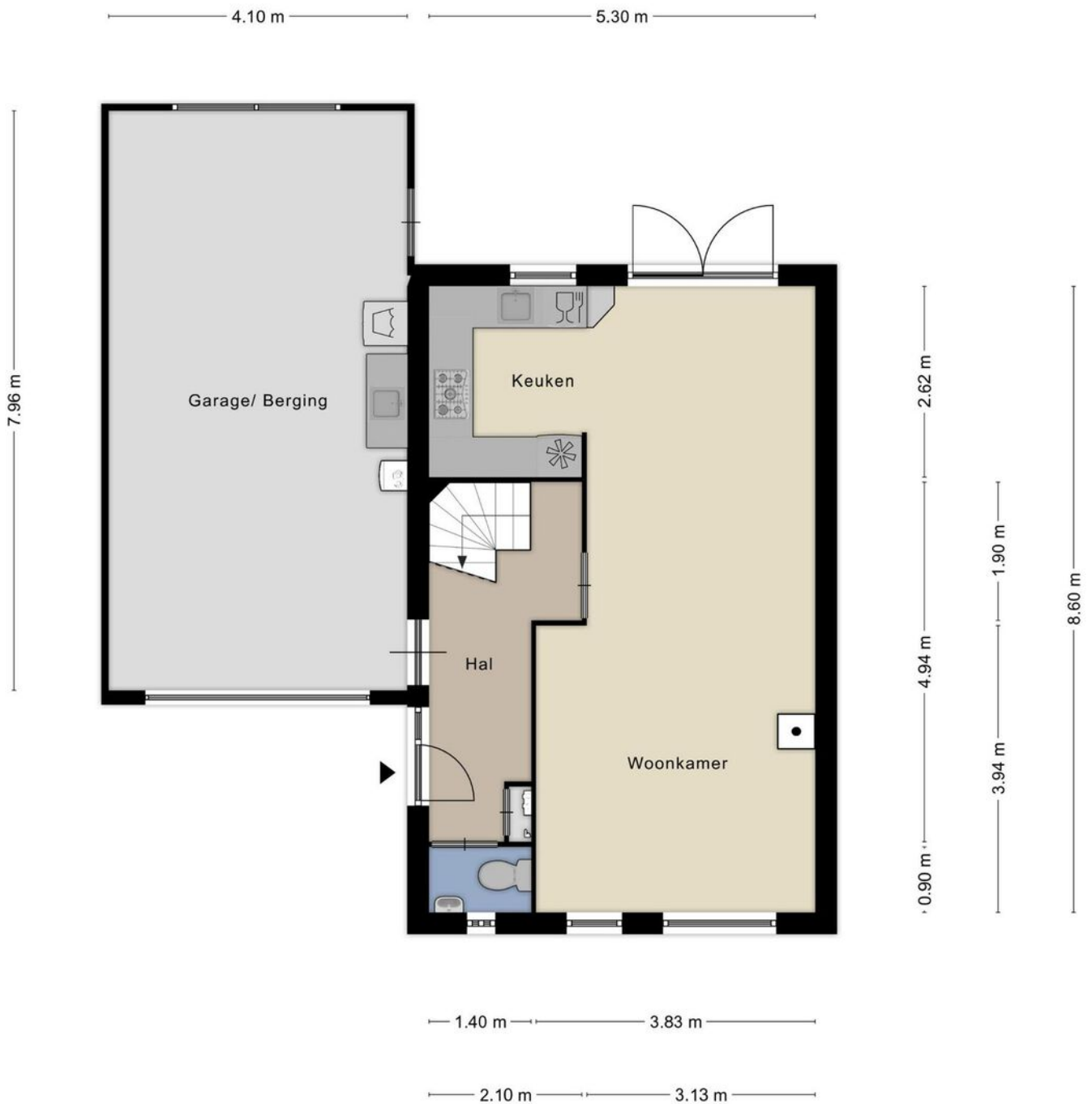






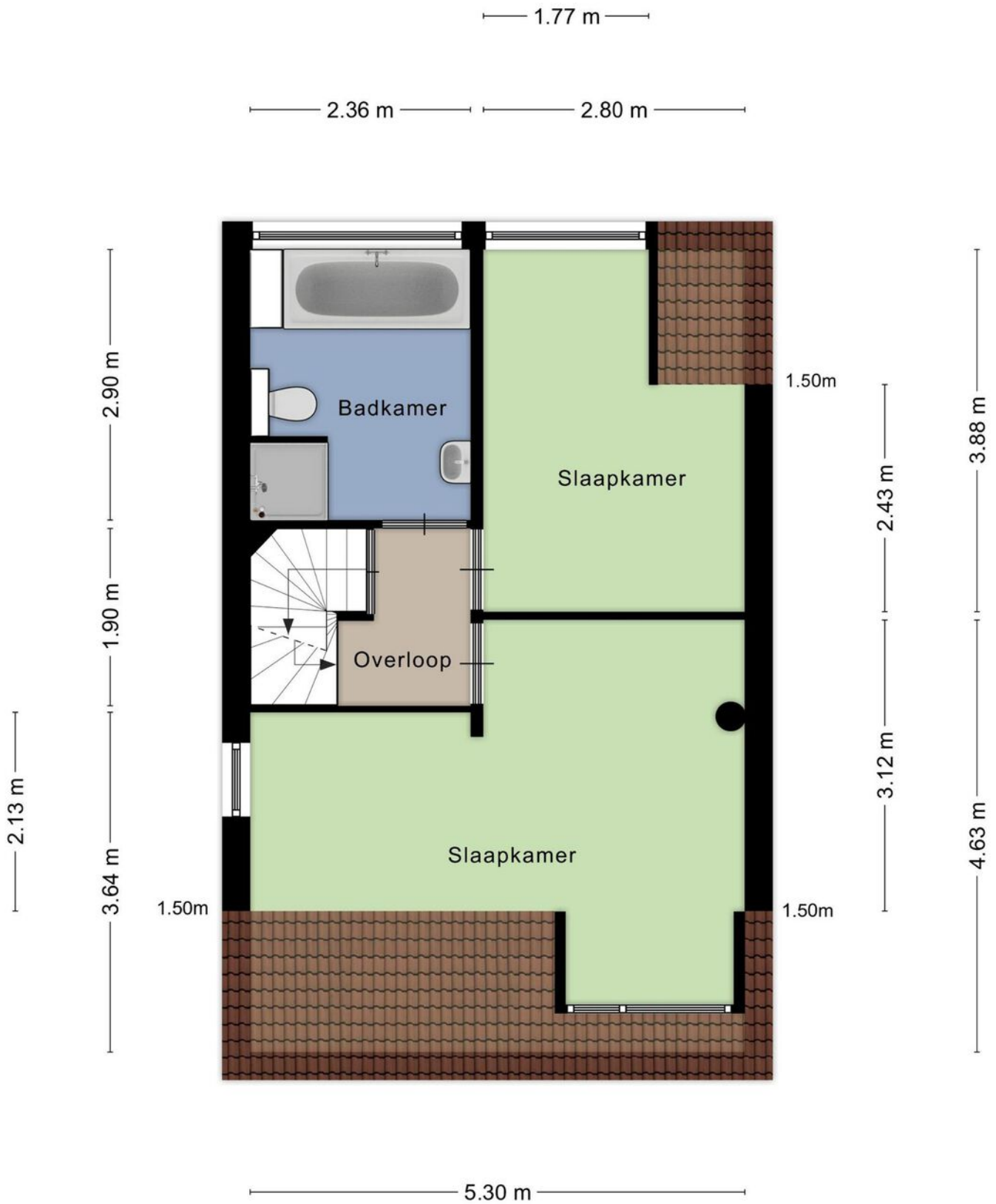


PLATTEGROND



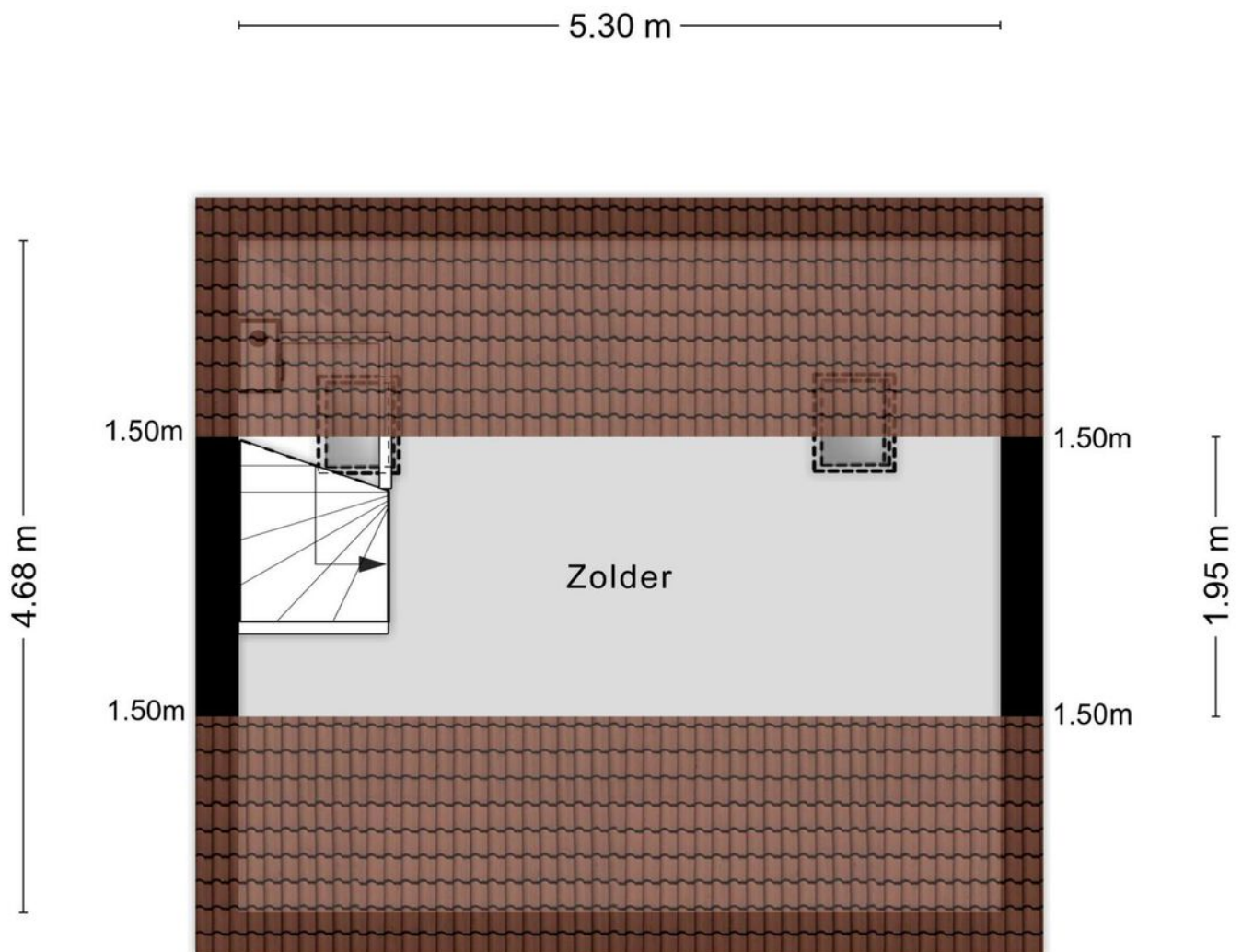
Aan de plattegronden kunnen geen rechten worden ontleend
© Zibber www.zibber.nl

PLATTEGROND



Aan de plattegronden kunnen geen rechten worden ontleend
© Zibber www.zibber.nl

PLATTEGROND



Aan de plattegronden kunnen geen rechten worden ontleend
© Zibber www.zibber.nl

**INTERESSE IN DEZE WONING? NEEM
CONTACT MET ONS OP!**



KERREMANS MAKELAARDIJ
DE REDE 2
8251 EV DRONTEN

0321-317063
WWW.KERREMANSMAKELAARDIJ.NL
info@kerremansmakelaardij.nl

