



## De Schalm 65 | Dronten

# KENMERKEN

## ADRES

De Schalm 65  
8251 LC  
Dronten

## WOONOPPERVLAKTE

132 m<sup>2</sup>

## PERCELOPPERVLAKTE

178 m<sup>2</sup>

## INHOUD WONING

480 m<sup>3</sup>

## BOUWJAAR WONING

1975



# KADASTRALE KAART

Kadastrale kaart

Uw referentie: ---



<p>12345 25</p> <p>Deze kaart is noordgericht</p> <p>Perceelnummer</p> <p>Huisnummer</p> <p>Vastgestelde kadastrale grens</p> <p>Voorlopige kadastrale grens</p> <p>Administratieve kadastrale grens</p> <p>Bebouwing</p>	<p>Schaal 1: 500</p> <p>Kadastrale gemeente Dronten</p> <p>Sectie A</p> <p>Perceel 1422</p>	
---	---	--

Voor een eensluitend uittreksel, geleverd op 19 oktober 2023  
De bewaarder van het kadaster en de openbare registers

Aan dit uittreksel kunnen geen betrouwbare maten worden ontleend.  
De Dienst voor het kadaster en de openbare registers behoudt zich de intellectuele eigendomsrechten voor, waaronder het auteursrecht en het databankenrecht.



# OMSCHRIJVING

Spullen pakken en verhuizen!

Welkom in deze goed onderhouden en sfeervolle tussenwoning. Een woning met karakter, in een prachtig groen hofje. De woning is de laatste jaren flink onderhouden genomen en is o.a. voorzien van kunststof kozijnen, vloerverwarming op de begane grond en een nieuwe badkamer! Er zijn drie slaapkamers op de eerste verdieping en de zolderverdieping heeft meerdere mogelijkheden. De tuin op het zuiden biedt veel privacy dankzij de bosrand achter de tuin. Speelmogelijkheden liggen tegenover de woning, terwijl het stadscentrum, scholen en uitvalswegen zich op korte fietstafstand bevinden. Kortom: dit huis wil je zien!

Indeling:

Begane grond:

Entree, ruime hal met garderobe, meterkast, toilet, aparte kast met wasmachineaansluiting en voorraadkast met verdeler vloerverwarming. Zodra je de woonkeuken binnenstapt valt direct op hoe heerlijk licht en ruim het hier is. Aan de voorzijde vind je voldoende ruimte voor een grote eethoek, ideaal voor gezellige etentjes en spelletjesavonden met familie en vrienden. De aangrenzende moderne inbouwkeuken met kookeiland is uitgerust met een granieten aanrechtblad, een brede granieten spoelbak met mengkraan, vaatwasser met daarboven een oven en een vrijstaande koel-vriescombinatie. Het kookeiland heeft een 5-pits gaskookplaat met daarboven een ingebouwde afzuigunit en veel opbergruimte in de lades.

Tussen de woon- en eetkamer bevindt zich een halfopen nis en de open trap naar de verdieping. De tuingerichte woonkamer, twee traptreden lager gelegen, beschikt over een sfeervolle open haard en een grote glazen schuifpui naar de tuin. De gehele begane grond is voorzien van vloerverwarming met daarop een pvc vloer.

De tuin is keurig aangelegd met een groot terras, vaste planten, een gazon en een houtenoverkapping zodat je altijd een plek in de zon of schaduw kunt vinden. De brede groenstrook achter de woning zorgt voor veel privacy.

Voor de woning vind je een hardhoutopslag en voldoende ruimte om de auto op eigen terrein te parkeren.

### 1e verdieping:

De overloop leidt naar drie slaapkamers en de moderne badkamer. De grootste slaapkamer aan de voorzijde heeft toegang tot een balkon. Vanaf het balkon is de vliering boven de hal bereikbaar. De nieuwe badkamer (zomer '23) is volledig betegeld en voorzien van een breed wastafelmeubel, een inloofdouche met regendouche, een hoge kast en een tweede toilet.

### 2e verdieping:

De ruime tweede verdieping is voorzien van 2 dakramen en biedt de mogelijkheid om naar eigen wens in te richten. Er is voldoende ruimte voor een slaap- en/of werkkamer. Tevens vind je hier extra opbergruimte, de opstelling van de mechanische ventilatie en de cv-ketel.

### Bijzonderheden:

- Sfeervolle en moderne woning met ruime woonkeuken;
- Speelse split-level woonkamer met open haard;
- Vloerverwarming begane grond;
- Moderne badkamer met inloofdouche;
- Voorzien van kunststof kozijnen (HR++)
- Gelegen in een rustig hofje tegenover speelgelegenheden;
- Scholen en het winkelcentrum van Dronten op korte fietsafstand;
- Energielabel B
- Aanvaarding 1 mei 2024

Deze informatie is door ons met de nodige zorgvuldigheid samengesteld. Onzerzijds wordt echter geen enkele aansprakelijkheid aanvaard voor enige onvolledigheid, onjuistheid of anderszins, dan wel de gevolgen daarvan. Alle opgegeven maten en oppervlakten zijn indicatief.





















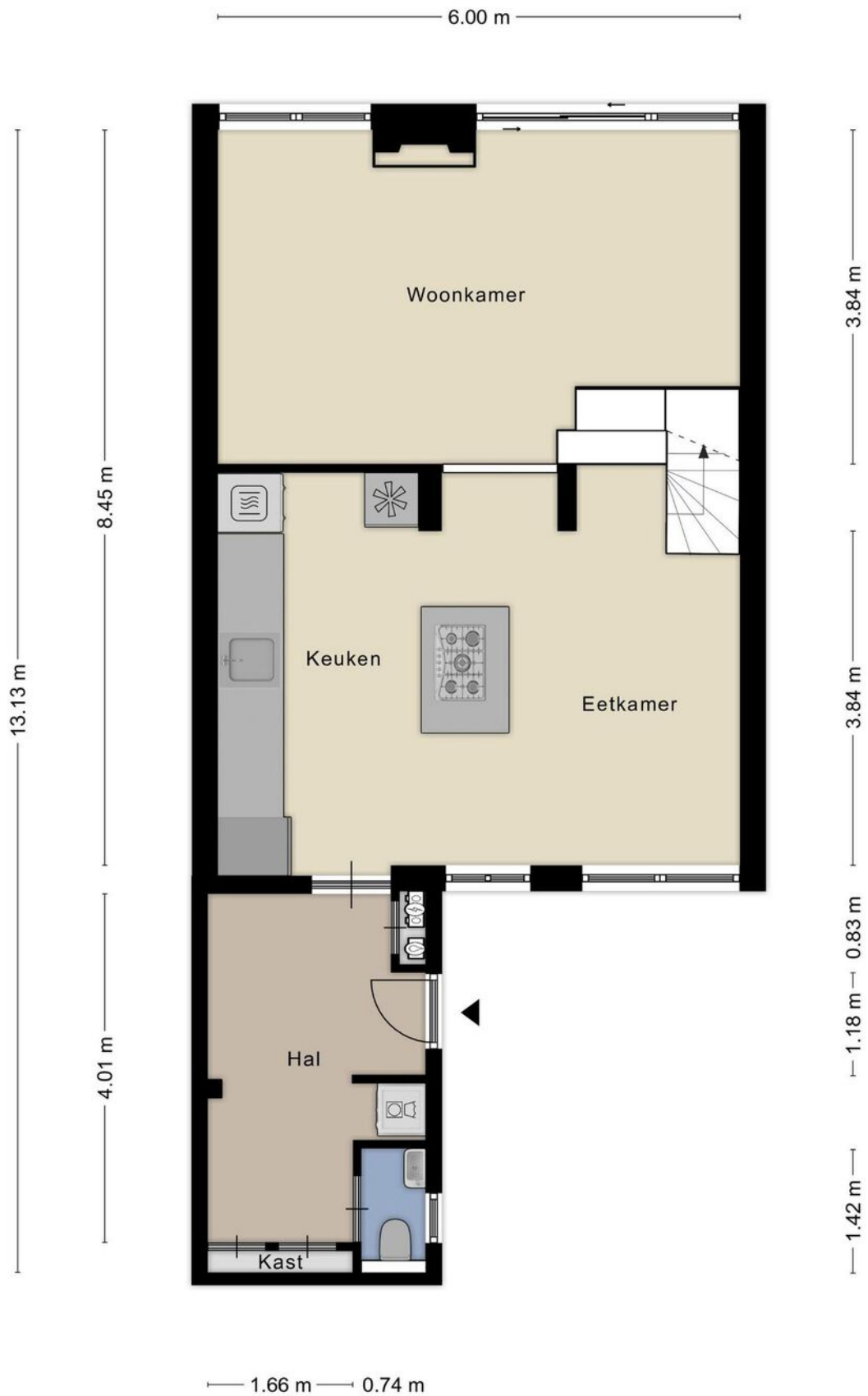








# PLATTEGROND



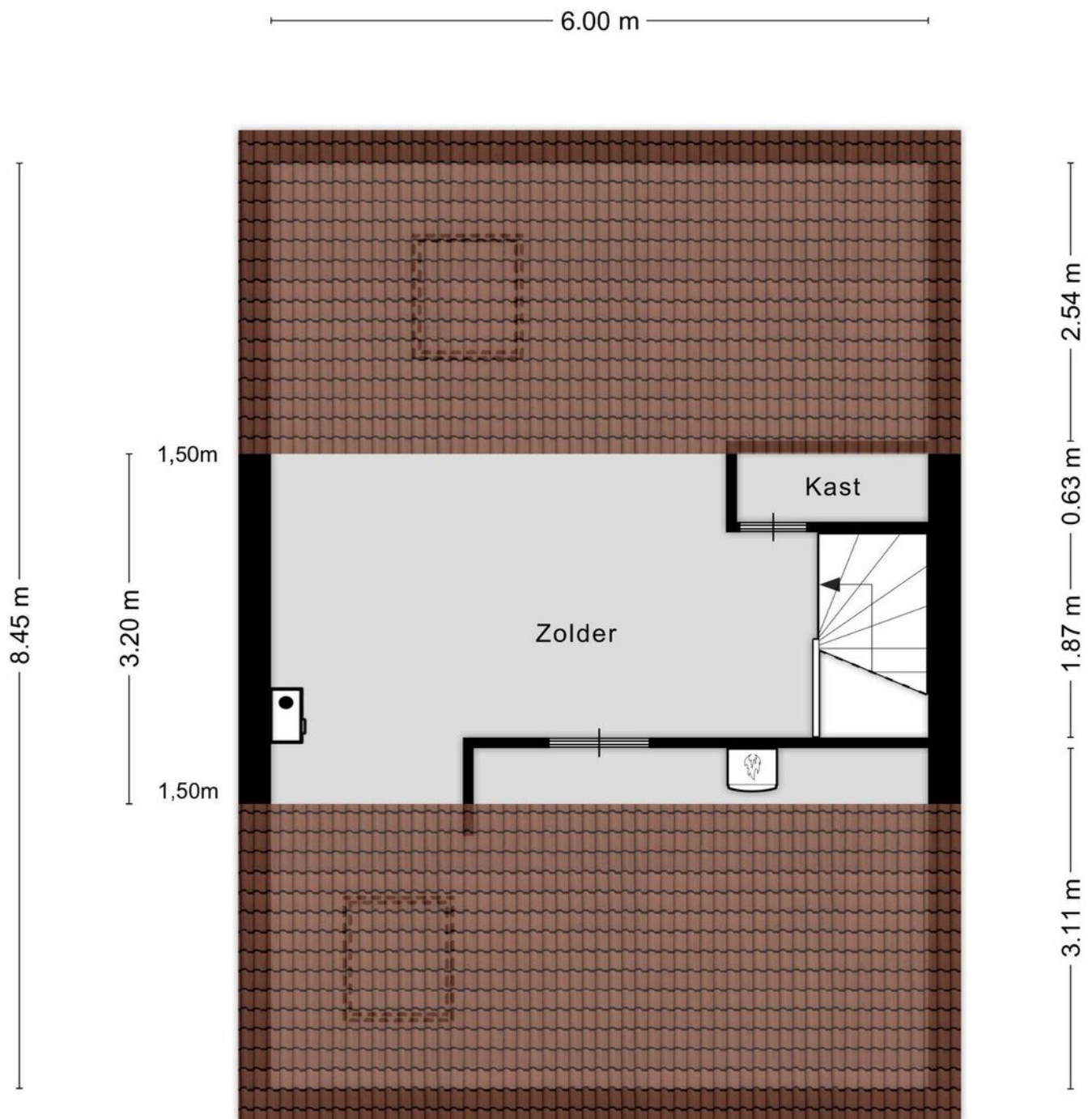
Aan de plattegronden kunnen geen rechten worden ontleend  
© Zibber [www.zibber.nl](http://www.zibber.nl)

# PLATTEGROND



Aan de plattegronden kunnen geen rechten worden ontleend  
© Zibber www.zibber.nl

# PLATTEGROND



Aan de plattegronden kunnen geen rechten worden ontleend  
© Zibber [www.zibber.nl](http://www.zibber.nl)

**INTERESSE IN DEZE WONING? NEEM  
CONTACT MET ONS OP!**



**KERREMANS MAKELAARDIJ**  
DE REDE 2  
8251 EV DRONTEN

0321-317063

[WWW.KERREMANSMAKELAARDIJ.NL](http://WWW.KERREMANSMAKELAARDIJ.NL)

[INFO@KERREMANSMAKELAARDIJ.NL](mailto:INFO@KERREMANSMAKELAARDIJ.NL)

