



KERREMANS
MAKELAARDIJ & TAXATIES



HERTENKAMPLAAN 17 SWIFTERBANT

KENMERKEN

ADRES

Hertenkamplaan 17
8255 BA
Swifterbant

WOONOPPERVLAKTE

152 m²

PERCELOPPERVLAKTE

255 m²

INHOUD WONING

590 m³

BOUWJAAR WONING

2005



KADASTRALE KAART

Kadastrale kaart

Uw referentie: Hertenkamplaan17



12345	Deze kaart is noordgericht	Schaal 1: 500	
25	Perceelnummer	Kadastrale gemeente Dronten	
	Huisnummer	Sectie G	
	Vastgestelde kadastrale grens	Perceel 2632	
	Voorlopige kadastrale grens		
	Administratieve kadastrale grens		
	Bebouwing		

Voor een eensluidend uittreksel, geleverd op 25 januari 2023
De bewaarder van het kadaster en de openbare registers

Aan dit uittreksel kunnen geen betrouwbare maten worden ontleend.
De Dienst voor het kadaster en de openbare registers behoudt zich de intellectuele eigendomsrechten voor, waaronder het auteursrecht en het databankenrecht.



OMSCHRIJVING

Wil jij wonen in een rustige straat met het bos aan de overkant? Dat kan aan de Hertenkamplaan 17 in Swifterbant. Deze royale en keurig afgewerkte 2-onder-1-kapwoning met bijkeuken en garage staat tegenover het Swifterbos. Er zijn 3 slaapkamers op de 1e verdieping en nog eens een royale slaapkamer met dakkapel op de 2e verdieping. De 14 zonnepanelen op het dak zorgen voor een lagere energierekening. De woning heeft een sfeervolle tuin en parkeermogelijkheid op eigen terrein. Wandelpaden in het Swifterbos liggen tegenover de woning. Scholen, Winkels en het gezondheidscentrum bevinden zich op korte fietsafstand.

Indeling

Begane grond:

Via de overdekte entree toegang tot de hal met garderobe, meterkast, toilet, trapopgang naar de verdieping en doorgang naar de woonkamer. De ruime woonkamer bevindt zich aan de voorzijde van de woning. Door de grote raampartijen heb je vanuit de woonkamer een prachtig uitzicht op het tegenover gelegen Swifterbos. Onder de trap bevindt zich een praktische trapkast.

Aan de achterzijde zorgt de schuifpui voor een mooie verbinding met de tuin. Uitgebreid natafelen is hier geen probleem, er is meer dan voldoende plek voor een grote eethoek.

Aansluitend de moderne open hoekkeuken welke voorzien is van de volgende inbouwapparatuur: rvs spoelbak met mengkraan, vaatwasser, een 4-pits keramische kookplaat met wokbrander en daarboven een geïntegreerde afzuigschouw. Vanuit de keuken is de bijkeuken bereikbaar. Hier zijn de RVS koelkast en vrieskast, combimagnetron en de oven in een mooie kastenwand ingebouwd. Tevens geeft de bijkeuken toegang naar de tuin en de aangebouwde garage. De woonkamer, keuken en bijkeuken zijn voorzien van een moderne betonlook gietvloer, de wanden en plafonds zijn glad afgewerkt.

De sfeervolle achtertuin is keurig onderhouden en ingericht met diverse terrassen, borders met vaste planten en een houten overkapping. Hier kan je heerlijk na het werk ontspannen en genieten.

De garage is bereikbaar vanuit de bijkeuken en is voorzien van een stortgootsteen, een sectionaaldeur naar de oprit en een loopdeur naar de tuin. De oprit voor de garage biedt parkeergelegenheid voor meerdere auto's.

1e verdieping:

Via een vaste trap is de overloop te bereiken welke toegang biedt tot 3 slaapkamers, een inbouwkast en de badkamer. De moderne badkamer is volledig betegeld en is voorzien van een brede wastafel, ligbad, 2e toilet en een inloopdouche. De slaapkamers en overloop zijn voorzien van een sfeervolle houtenvloer, de wanden en plafonds zijn glad afgewerkt.

2e verdieping:

Middels een vaste trap is de verrassend ruime zolderverdieping bereikbaar. Op de voorzolder zijn de aansluitingen voor wasapparatuur, de cv-ketel en mv- installatie keurig weggewerkt in een inbouwkast. Een groot dakraam laat hier lekker veel licht naar binnen. Aan de voorzijde een royale slaapkamer met half rond dakkapel. Aan bergruimte is er op deze verdieping geen gebrek; achter de knieschotten en op de extra aangebrachte vliering.

Bijzonderheden:

- Sfeervolle, instapklare 2-onder-1- kapwoning met bijkeuken en garage,
- Moderne open hoekkeuken met inbouwapparatuur,
- Wanden en plafonds glad afgewerkt,
- Sfeervolle tuin met houten overkapping,
- 14 zonnepanelen, dus energiezuinig!
- Rustige straat met uitzicht op het Swifterbos,
- Scholen, Gezondheidscentrum en winkels op korte fietsafstand.

Deze informatie is door ons met de nodige zorgvuldigheid samengesteld. Onzerzijds wordt echter geen enkele aansprakelijkheid aanvaard voor enige onvolledigheid, onjuistheid of anderszins, dan wel de gevolgen daarvan. Alle opgegeven maten en oppervlakten zijn indicatief

























PLATTEGROND



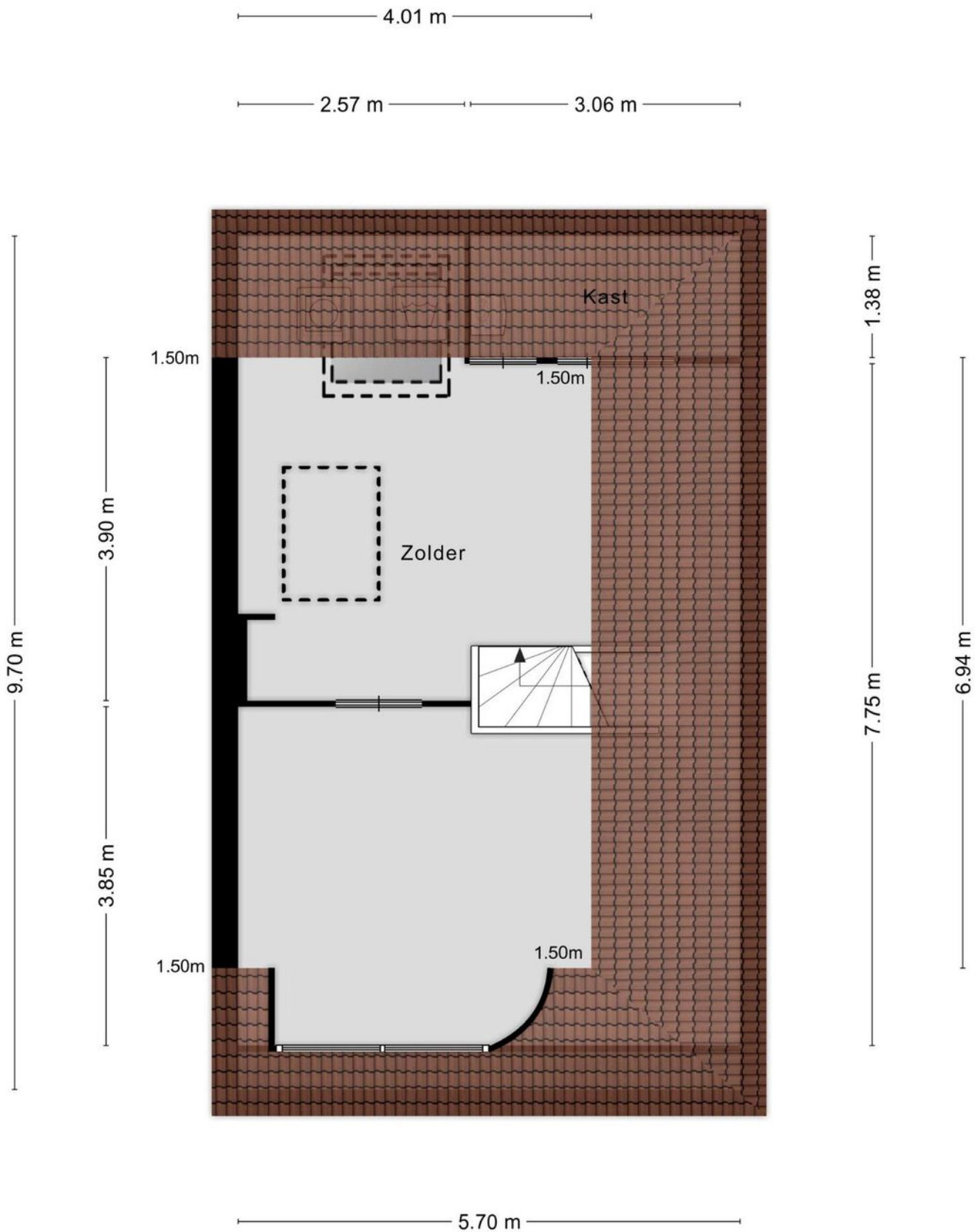
Aan de plattegronden kunnen geen rechten worden ontleend
© Zibber www.zibber.nl

PLATTEGROND



Aan de plattegronden kunnen geen rechten worden ontleend
© Zibber www.zibber.nl

PLATTEGROND



Aan de plattegronden kunnen geen rechten worden ontleend
© Zibber www.zibber.nl

**INTERESSE IN DEZE WONING? NEEM
CONTACT MET ONS OP!**



KERREMANS MAKELAARDIJ
DE REDE 2
8251 EV DRONTEN

0321-317063
[WWW.KERREMANSMAKELAAR
DIJ.NL](http://WWW.KERREMANSMAKELAAR
DIJ.NL) INFO@KERREMANSMA

