



**Peseta 47 | Dronten**

# KENMERKEN

## ADRES

Peseta 47  
8253 ER  
Dronten

## WOONOPPERVLAKTE

142 m<sup>2</sup>

## PERCELOPPERVLAKTE

291 m<sup>2</sup>

## INHOUD WONING

562 m<sup>3</sup>

## BOUWJAAR WONING

2002



# KADASTRALE KAART

Kadastrale kaart

Uw referentie: ---



<p>12345 25</p> <p>— Vastgestelde kadastrale grens — Voorlopige kadastrale grens — Administratieve kadastrale grens — Bebouwing</p>	<p>Deze kaart is noordgericht</p> <p>Perceelnummer</p> <p>Huisnummer</p>	<p>Schaal 1: 500</p> <p>Kadastrale gemeente Dronten</p> <p>Sectie K</p> <p>Perceel 1587</p>	
---	--	---	---

Voor een eensluidend uittreksel, geleverd op 25 maart 2024  
De bewaarder van het kadaster en de openbare registers

Aan dit uittreksel kunnen geen betrouwbare maten worden ontleend.  
De Dienst voor het kadaster en de openbare registers behoudt zich de intellectuele eigendomsrechten voor, waaronder het auteursrecht en het databankenrecht.



## OMSCHRIJVING

Wil jij wonen in de zeer gewilde wijk "De Munten 2"? Dan is dit je kans! Wij mogen aanbieden deze ruime en instapklare 2-onder-1-kapwoning met garage. Er zijn 3 fijne, lichte slaapkamers op de 1e verdieping en een 4e slaapkamer op de 2e verdieping. De woning heeft een prachtige woonkeuken met een schuifpui naar de tuin. Wandelpaden en speelgelegenheden liggen om de hoek. Scholen, Winkel- en gezondheidscentrum Dronten-West bevinden zich op korte afstand.

De gestelde vraagprijs betreft een "bieden vanaf prijs", biedingen vanaf € 475.000,- k.k. zullen door verkoper in behandeling genomen worden.

### Indeling

#### Begane grond:

De entree biedt toegang tot de hal met garderobe, meterkast, toilet, trapopgang naar de verdieping en doorgang naar de woonkamer. Onder de trap bevindt zich een praktische trapkast. De ruime woonkamer met sfeervolle houtkachel bevindt zich aan de voorzijde van de woning. De grote raampartijen in de erker laten veel daglicht binnen. Aan de achterzijde van de woning vind je een ruime woonkeuken met spoeliland. Hier is meer dan voldoende plek voor een grote eethoek. De schuifpui zorgt voor een mooie verbinding met de tuin.

De keuken is voorzien van een granieten aanrechtblad en heeft de volgende inbouwapparatuur: koelkast, oven en een 5-pits gas kookplaat met daarboven een rvs-afzuigschouw. Het spoeliland is voorzien van een rvs-spoelbak met mengkraan, vaatwasser en zeer veel opbergruimte. In de woonkamer en hal ligt een prachtige eiken parketvloer, in de keuken donkergrijze plavuizen. De muren en het plafond zijn strak gestuukt.

De zonnige achtertuin is keurig onderhouden en ingericht met een royaal terras, een fijn gazon en borders met vaste planten. Achter in de tuin staat een sfeervolle houten overkapping met berging en houtopslag. Hier kan je het gehele jaar van de tuin genieten.

De garage is voorzien van een stalen kanteldeur naar de oprit en een loopdeur naar de tuin. De oprit voor de garage biedt parkeergelegenheid voor meerdere auto's.

#### 1e verdieping:

Via een dichte trap is de overloop met gevelraam te bereiken welke toegang biedt tot 3 ruime slaapkamers en de badkamer. De moderne, luxe badkamer heeft beton ciré wanden en is voorzien van een breed wastafelmeubel, ligbad, 2e toilet en een inlopdouche met regendouche.

### 2e verdieping:

Via een open trap bereik je de voorzolder met dakraam en de aansluitingen voor wasapparatuur. De cv-ketel en mv-installatie zijn keurig weggewerkt in een inbouwkast. De 4e slaapkamer heeft een groot dakraam en een inbouwkast. Rondom is er meer dan voldoende opbergruimte achter keurige knieschotten.

### Bijzonderheden:

- Ruime, instapklare 2-onder-1- kapwoning met garage,
- Achtertuin op het westen.
- Lichte woonkamer met erker en sfeervolle houtkachel,
- Woonkeuken met spoeleiland,
- Sfeervolle zonnige tuin met overkapping,
- Moderne, luxe badkamer op verdieping,
- 3 slaapkamers op 1e verdieping, 4e slaapkamer op 2e verdieping,
- Wandelpaden en speelmogelijkheden om de hoek,
- Scholen, Gezondheids- en winkelcentrum Dronten-West op korte afstand,
- Aanvaarding 1 augustus 2024,
- Energielabel A.

Deze informatie is door ons met de nodige zorgvuldigheid samengesteld. Onzerzijds wordt echter geen enkele aansprakelijkheid aanvaard voor enige onvolledigheid, onjuistheid of anderszins, dan wel de gevolgen daarvan. Alle opgegeven maten en oppervlakten zijn indicatief



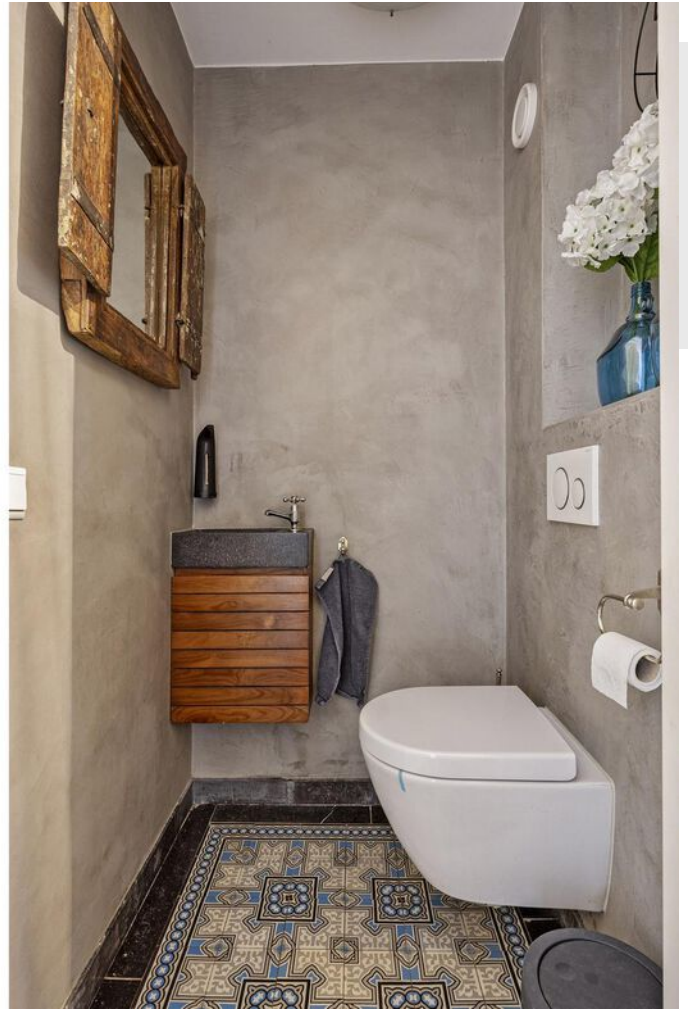


















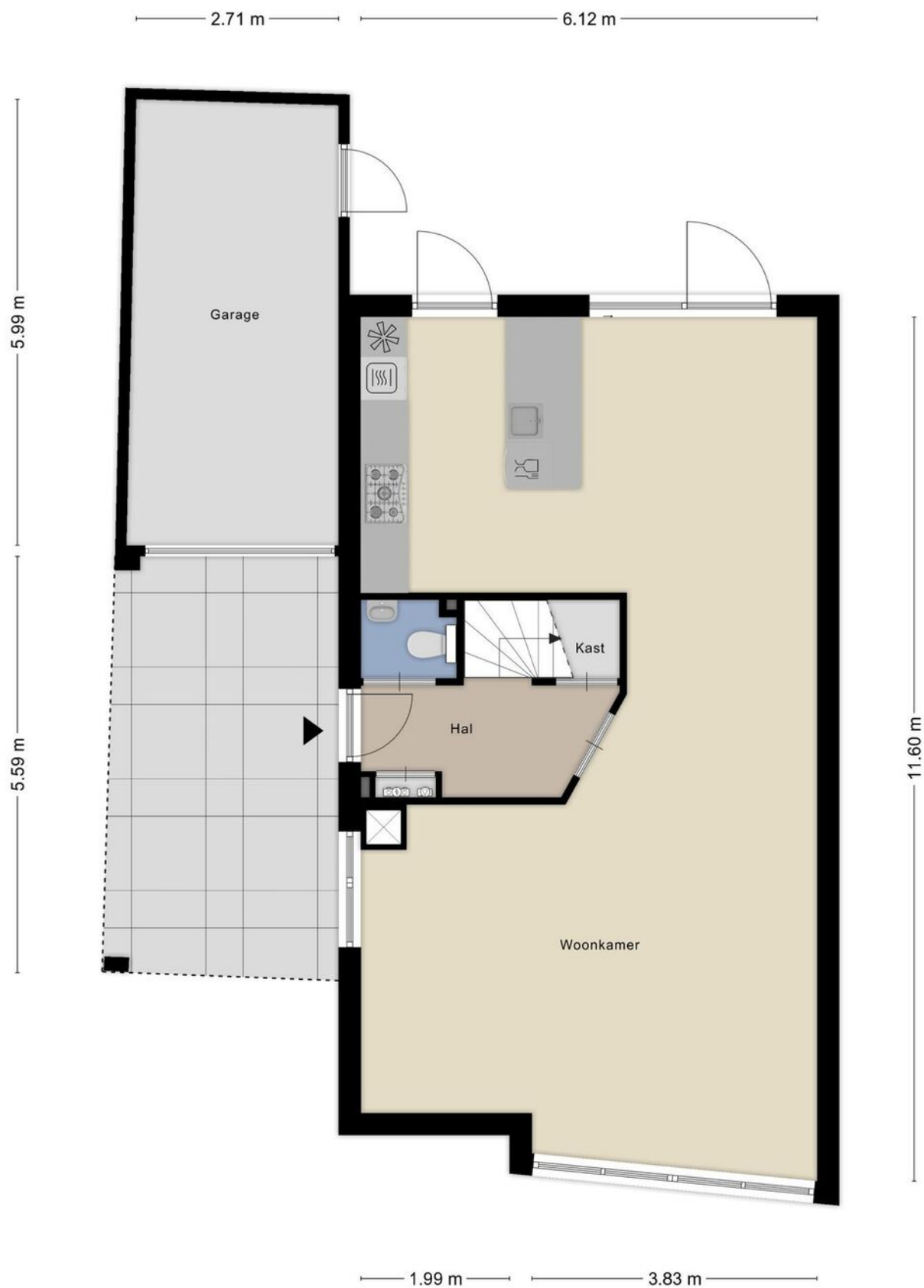








# PLATTEGROND



Aan de plattegronden kunnen geen rechten worden ontleend  
© Zibber [www.zibber.nl](http://www.zibber.nl)

# PLATTEGROND



Aan de plattegronden kunnen geen rechten worden ontleend  
© Zibber [www.zibber.nl](http://www.zibber.nl)

# PLATTEGROND



Aan de plattegronden kunnen geen rechten worden ontleend  
© Zibber [www.zibber.nl](http://www.zibber.nl)

**INTERESSE IN DEZE WONING? NEEM  
CONTACT MET ONS OP!**



**KERREMANS MAKELAARDIJ**  
DE REDE 2  
8251 EV DRONTEN

0321-317063  
[WWW.KERREMANSMAKELAARDIJ.NL](http://WWW.KERREMANSMAKELAARDIJ.NL)  
[INFO@KERREMANSMAKELAARDIJ.NL](mailto:INFO@KERREMANSMAKELAARDIJ.NL)

