



Drachme 5 | Dronten





Deze woning heeft een breedte van ruim 6 meter! Dat merk je zeer zeker in de ruime woonkamer maar ook in de 3 ruime slaapkamers op de 1e verdieping. De oprit met verlengde carport biedt parkeermogelijkheid op eigen terrein.

Begane Grond



De afbeeldingen zijn bedoeld als een indicatie van de indeling van de woning.
 Het plan kan afwijken van de werkelijkheid. Het is niet mogelijk om alle details te geven.
 Het is niet mogelijk om alle details te geven. Het is niet mogelijk om alle details te geven.
 © 1998 Hout Hout 200

2e verdieping



De afbeeldingen zijn bedoeld als een indicatie van de indeling van de woning.
 Het plan kan afwijken van de werkelijkheid. Het is niet mogelijk om alle details te geven.
 Het is niet mogelijk om alle details te geven. Het is niet mogelijk om alle details te geven.
 © 1998 Hout Hout 200

1e Verdieping



De afbeeldingen zijn bedoeld als een indicatie van de indeling van de woning.
 Het plan kan afwijken van de werkelijkheid. Het is niet mogelijk om alle details te geven.
 Het is niet mogelijk om alle details te geven. Het is niet mogelijk om alle details te geven.
 © 1998 Hout Hout 200



Kenmerken:

Bouwjaar	2001
Perceeloppervlakte	327 m ²
Woonoppervlakte	161 m ²
Gebouw	
gebonden buitenruimte	16 m ²
Overige	
in pandige ruimte	21 m ²
Inhoud	652 m ³
Energie label	A

Indeling:

Begane grond:

Entree, hal met garderobe, meterkast, toilet, doorgang naar de woonkamer en trapopgang naar de verdieping. De ruime, lichte woonkamer met sfeervolle erker ligt aan de voorzijde van de woning en is door de vele ramen heerlijk licht. Aan de achterzijde van de woning bevindt zich de eetkamer met openslaande deuren naar het terras. Aansluitend de open hoekkeuken met zeer veel opbergruimte. De keuken is voorzien van de volgende inbouwapparatuur: nieuwe 4-pits inductiekookplaat met daarboven een RvS afzuigkap, een combimagnetron, een vaatwasser, een spoelbak met mengkraan en een koelkast. Vanuit de keuken is de bijkeuken bereikbaar waar de aansluitingen voor wasapparatuur zich bevinden. Hier is voldoende ruimte voor extra koel- vries capaciteit.

De zonnige tuin is voorzien van borders met vaste planten, een gazon en twee terrassen. Zo is er altijd wel een plek in de zon of desgewenst in de schaduw te vinden. De aangebouwde garage heeft een loopdeur naar de tuin en naar de bijkeuken. Aan de voorzijde geven openslaande deuren toegang tot de oprit met verlengde carport. Hier is voldoende parkeergelegenheid voor meerdere auto's.

1^e verdieping:

Hier merk je de breedte van ruim 6 meter pas goed! De lichte overloop biedt toegang tot de 3 ruime slaapkamers, de badkamer en de open hardhouten trap naar de 2^e verdieping. De nette badkamer is volledig betegeld en voorzien van een douchecabine, ligbad, 2^e toilet en een wastafelmeubel met bijpassende hoge kast.

2^e verdieping:

Via een open trap komt u op de ruime 2^e verdieping met dakkapel. Deze is prima geschikt om te gebruiken als slaap- of werkkamer. Tevens bevindt zich hier de opstelling van de mechanische ventilatie, cv-ketel en de zonneboiler. Aan 3 zijden is er veel bergruimte achter keurige knieschotten.

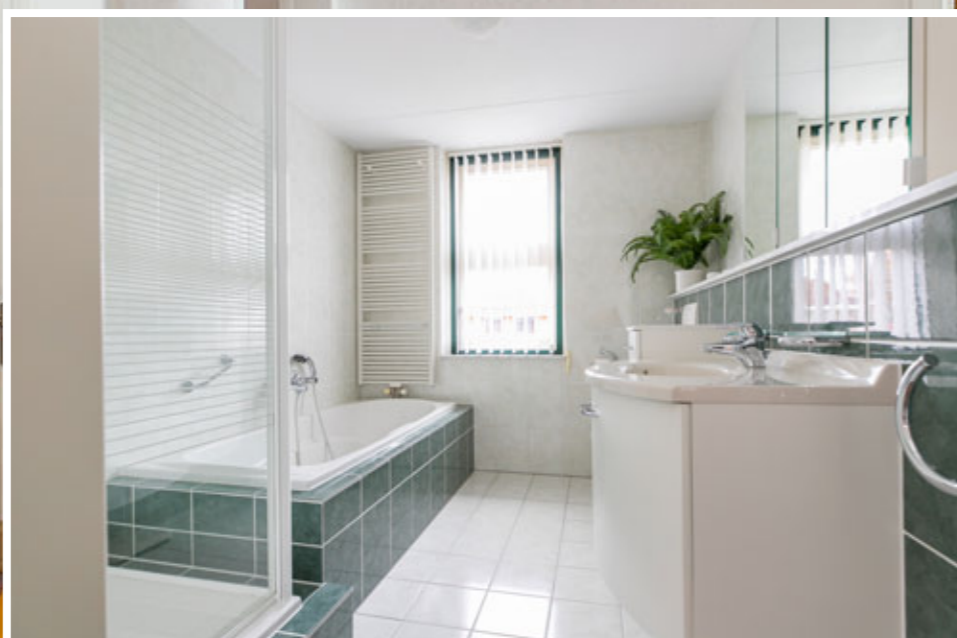
Bijzonderheden:

- Brede en lichte woning met aangebouwde garage,
- 3 ruime slaapkamers en keurige badkamer,
- Ruime zolderverdieping met mogelijkheden voor 4^e slaapkamer,
- Voldoende parkeergelegenheid op eigen terrein,
- Speelmogelijkheden en wandelpaden om de hoek,
- Basisscholen en winkelcentrum West op korte fietsafstand.
- Aanvaarding: begin april '23

Deze informatie is door ons met de nodige zorgvuldigheid samengesteld. Onzerzijds wordt echter geen enkele aansprakelijkheid aanvaard voor enige onvolledigheid, onjuistheid of anderszins, dan wel de gevolgen daarvan. Alle opgegeven maten en oppervlakten zijn indicatief.











Ralph Kerremans
Register Makelaar/Taxateur

De Rede 2 - 4
8251 EV Dronten
(0321) 31 70 63
info@kerremansmakelaardij.nl
www.kerremansmakelaardij.nl



Staat uw vraag er niet bij? Bel ons op (0321)-31 70 63

