



**Sterhyacint 5 | Swifterbant**

# KENMERKEN

## ADRES

Sterhyacint 5  
8255 JX  
Swifterbant

## WOONOPPERVLAKTE

168 m<sup>2</sup>

## PERCELOPPERVLAKTE

260 m<sup>2</sup>

## INHOUD WONING

680 m<sup>3</sup>

## BOUWJAAR WONING

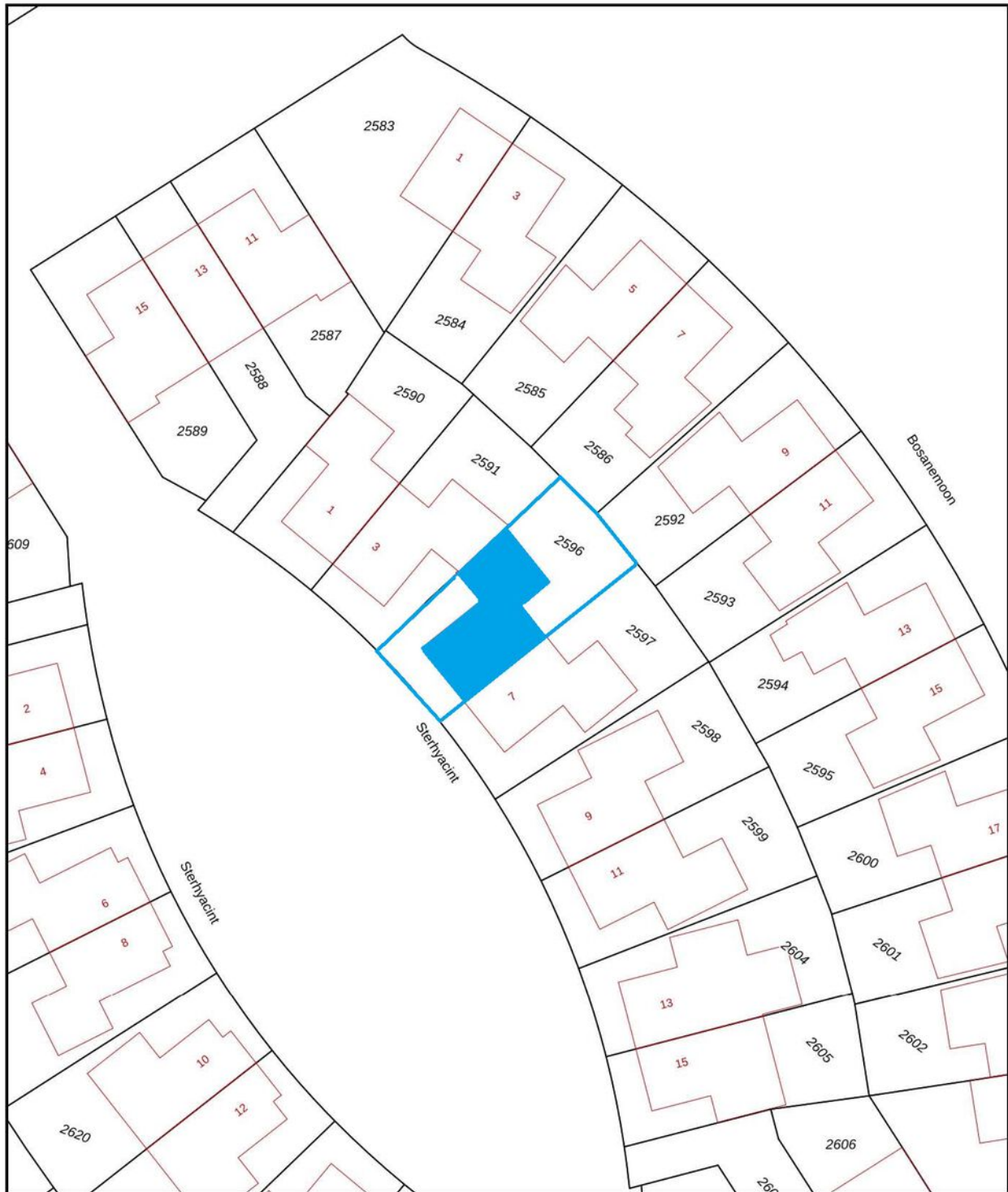
2005



# KADASTRALE KAART

Kadastrale kaart

Uw referentie: ---



<p>12345 25</p> <p>Deze kaart is noordgericht</p> <p>Perceelnummer</p> <p>Huisnummer</p> <p>Vastgestelde kadastrale grens</p> <p>Voorlopige kadastrale grens</p> <p>Administratieve kadastrale grens</p> <p>Bebouwing</p>	<p>Schaal 1: 500</p> <p>Kadastrale gemeente Dronten</p> <p>Sectie G</p> <p>Perceel 2596</p>	
---	---	---

Voor een eensluidend uittreksel, geleverd op 30 april 2024  
De bewaarder van het kadaster en de openbare registers

Aan dit uittreksel kunnen geen betrouwbare maten worden ontleend.  
De Dienst voor het kadaster en de openbare registers behoudt zich de intellectuele eigendomsrechten voor, waaronder het auteursrecht en het databankenrecht.



## OMSCHRIJVING

Op steenworp afstand van het Swifterbos, in de gewilde wijk "De Bloemenbuurt" bieden wij aan deze zeer ruime en instapklare 2-onder-1-kapwoning met garage en 4 ruime slaapkamers. Tijdens de bouw is deze woning 50 cm verbreed en heeft daardoor maar liefst 168 m<sup>2</sup> aan woonoppervlakte! De woning heeft een mooie, moderne zwarte keuken en openslaande deuren naar de serre, kortom een heerlijke plek waar jij en je gezin alle ruimte hebben om te wonen en te ontspannen. Scholen, winkel- en gezondheidscentrum bevinden zich op korte afstand.

### Indeling

#### Begane grond:

De overdekte entree biedt toegang tot de hal met garderobe, meterkast, toilet, trapopgang naar de verdieping en doorgang naar de woonkamer. De ruime woonkamer met sfeervolle houtkachel bevindt zich aan de voorzijde van de woning. Op de gehele benedenverdieping ligt een prachtige pvc-vloer in visgraatverband. De muren en het plafond zijn afgewerkt met spackspuitwerk. Aan de achterzijde van de woning is meer dan voldoende plek voor een grote eethoek en vind je de moderne zwarte keuken. De keuken is voorzien van een composiet aanrechtblad en heeft de volgende inbouwapparatuur: koelkast, combi-oven, inductiekookplaat met geïntegreerde afzuiging, spoelbak met mengkraan en vaatwasser. Vanuit de keuken is de bijkeuken met extra keukenblok en garage te bereiken.

De openslaande deuren zorgen voor een mooie verbinding met de serre en tuin. De serre is van het merk "Weinor" en geheel in glas uitgevoerd met zonwering, verwarming en verlichting. De achtertuin is keurig onderhouden, bestraat en ingericht met een royaal houten terras met schaduwdoek.

De garage is voorzien van openslaande deuren naar de oprit en een loopdeur naar de tuin. De oprit voor de garage biedt parkeergelegenheid voor meerdere auto's.

#### 1e verdieping:

Via een open trap is de overloop met gevelraam te bereiken welke toegang biedt tot 3 ruime slaapkamers en de badkamer. De luxe badkamer is volledig betegeld en is voorzien van een breed wastafelmeubel, ligbad, 2e toilet en een inloopdouche.

### 2e verdieping:

Via een open trap bereik je de zeer ruime voorzolder met opstelplaats voor de cv-ketel, mv-installatie en veel ruimte voor een werkplek of sportruimte. De 4e slaapkamer heeft een groot dakraam en meer dan voldoende opbergruimte achter de knieschotten.

### Bijzonderheden:

- Zeer ruime, instapklare 2-onder-1- kapwoning met garage,
- Ruime woonkamer met sfeervolle houtkachel,
- Moderne keuken (2021),
- Serre van het merk Weinor,
- 3 slaapkamers op 1e verdieping, 4e slaapkamer op 2e verdieping,
- Woning is voorzien van screens, rolluiken en horren,
- 9 Zonnepanelen,
- Energielabel A.
- Dicht bij het Swifterbos,
- Wandelpaden en speelmogelijkheden om de hoek,
- Scholen, gezondheids- en winkelcentrum Swifterbant op korte afstand,
- Aanvaarding oktober 2024,

Deze informatie is door ons met de nodige zorgvuldigheid samengesteld. Onzerzijds wordt echter geen enkele aansprakelijkheid aanvaard voor enige onvolledigheid, onjuistheid of anderszins, dan wel de gevolgen daarvan. Alle opgegeven maten en oppervlakten zijn indicatief



































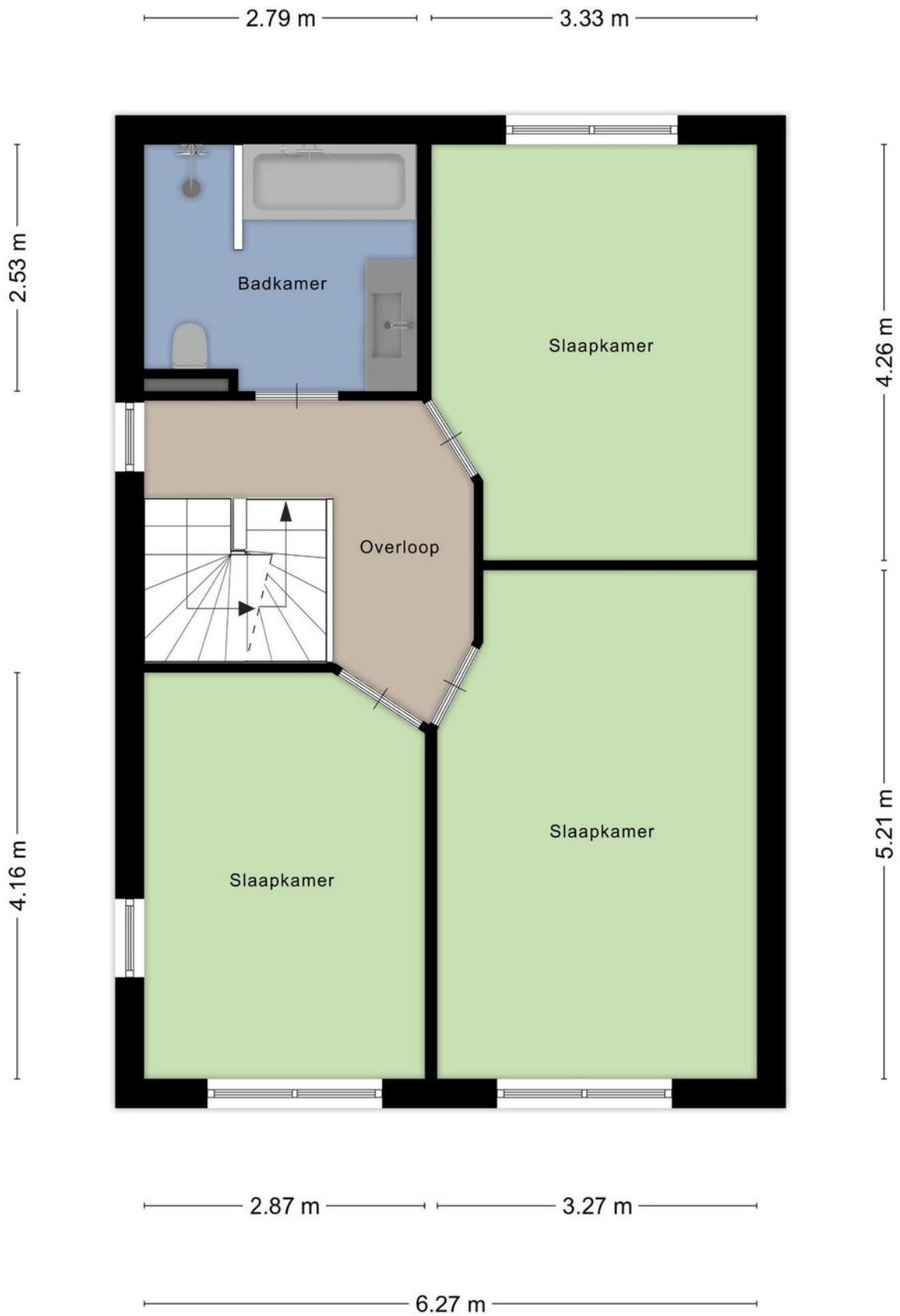


# PLATTEGROND



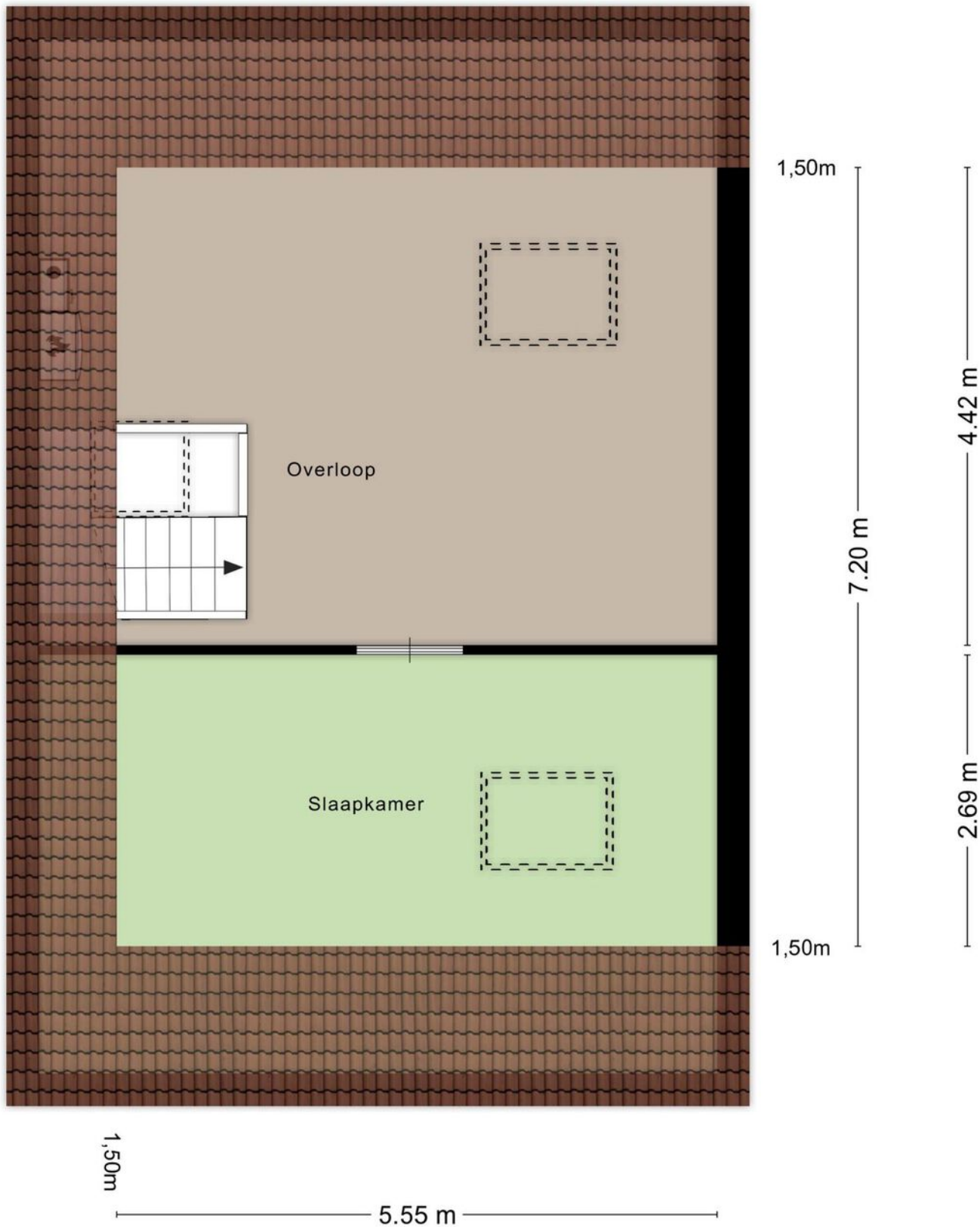
Aan de plattegronden kunnen geen rechten worden ontleend  
© Zibber [www.zibber.nl](http://www.zibber.nl)

# PLATTEGROND



Aan de plattegronden kunnen geen rechten worden ontleend  
© Zibber [www.zibber.nl](http://www.zibber.nl)

# PLATTEGROND



Aan de plattegronden kunnen geen rechten worden ontleend  
© Zibber [www.zibber.nl](http://www.zibber.nl)

**INTERESSE IN DEZE WONING? NEEM  
CONTACT MET ONS OP!**



**KERREMANS MAKELAARDIJ**  
DE REDE 2  
8251 EV DRONTEN

0321-317063  
[WWW.KERREMANSMAKELAARDIJ.NL](http://WWW.KERREMANSMAKELAARDIJ.NL)  
[INFO@KERREMANSMAKELAARDIJ.NL](mailto:INFO@KERREMANSMAKELAARDIJ.NL)

