



Kleermakersgilde 37 | Dronten

KENMERKEN

ADRES

Kleermakersgilde 37
8253 HA
Dronten

WOONOPPERVLAKTE

163 m²

PERCELOPPERVLAKTE

386 m²

INHOUD WONING

585 m³

BOUWJAAR WONING

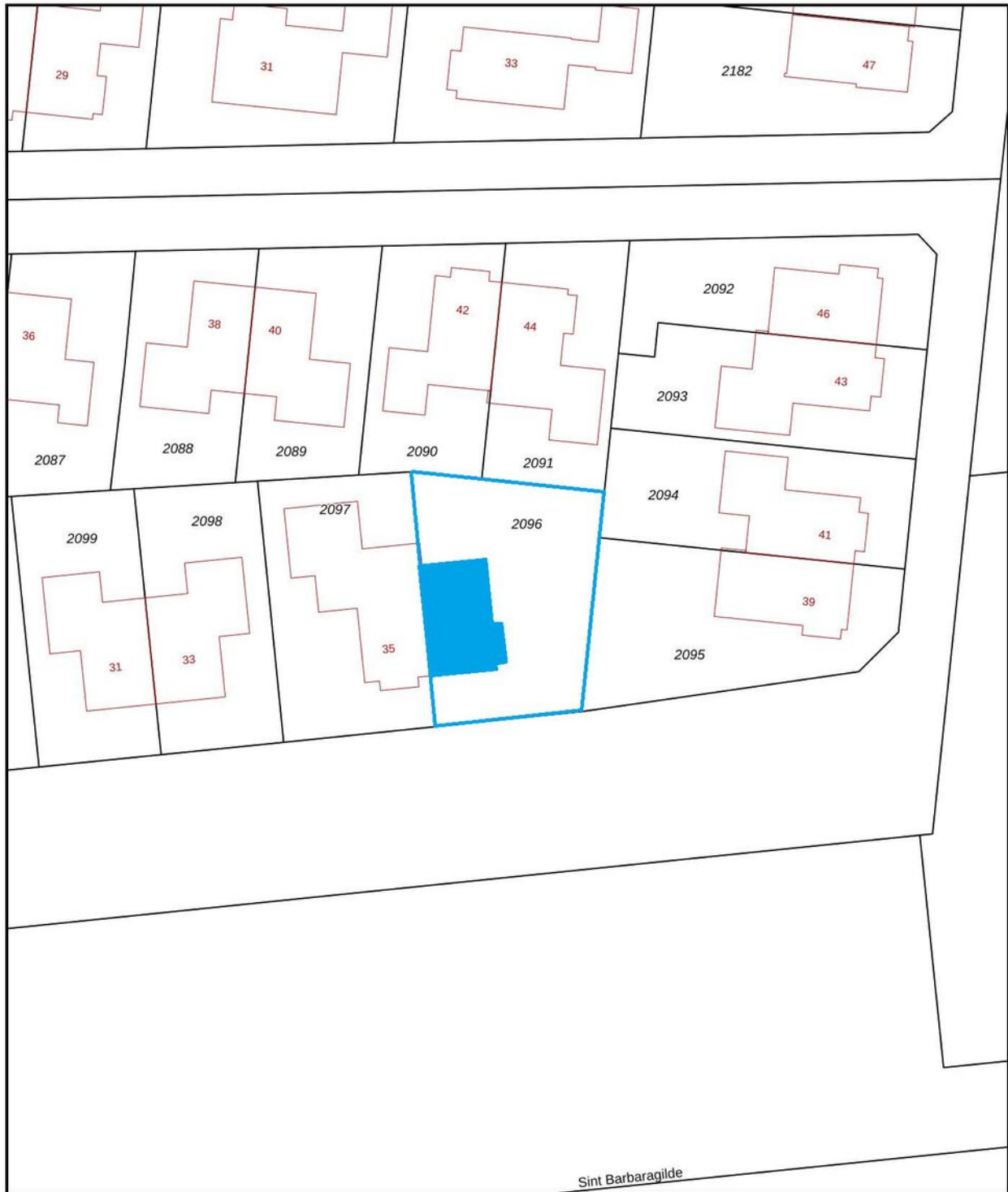
2007



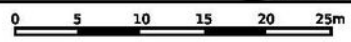
KADASTRALE KAART


Kadastrale kaart

Uw referentie: ---



Sint Barbaragilde



<p>12345 25</p> <p>Deze kaart is noordgericht</p> <p>Perceelnummer</p> <p>Huisnummer</p> <p>Vastgestelde kadastrale grens</p> <p>Voorlopige kadastrale grens</p> <p>Administratieve kadastrale grens</p> <p>Bebouwing</p>	<p>Schaal 1: 500</p> <p>Kadastrale gemeente Dronten</p> <p>Sectie K</p> <p>Perceel 2096</p>	
---	---	---

Voor een eensluidend uittreksel, geleverd op 13 november 2023. De bewaarder van het kadaster en de openbare registers.

Aan dit uittreksel kunnen geen betrouwbare maten worden ontleend. De Dienst voor het kadaster en de openbare registers behoudt zich de intellectuele eigendomsrechten voor, waaronder het auteursrecht en het databankenrecht.



OMSCHRIJVING

Aan de rand van woonwijk de Gilden ligt deze sfeervolle en ruime 2-onder-1 kapwoning met een uniek stukje karakter en comfort. De woning is geheel in jaren 30 stijl afgewerkt met een visgraat pvc-vloer, glas-in-lood ramen en paneeldeuren. Er zijn 3 ruime slaapkamers op de 1e verdieping en een ruime zolderverdieping met een entresol. Hier is voldoende ruimte om 2 werk- hobby- of slaapkamers te creëren. De tuin is een groene oase met een gazon, privacy biedende beplanting en een luxe veranda. Voor de vrijstaande garage is voldoende ruimte om te parkeren op eigen terrein. Speelgelegenheden, basisscholen, buurtvoorzieningen en het Wisentbos liggen op loopafstand.

Indeling:

Begane grond:

Via de overdekte entree betreed je de ruime hal met trapopgang, ideale bergkast onder de trap, meterkast, toiletruimte en doorgang naar de woonkeuken.

De open keuken met tuingerichte eetkamer heeft openslaande deuren naar de veranda en biedt meer dan voldoende plek voor een grote eethoek. De moderne, vernieuwde (2021) keuken is voorzien van de volgende luxe inbouwapparatuur: vaatwasser, spoelbak met mengkraan, 4-pits inductiekookplaat met geïntegreerde afzuigunit. In een aparte kast bevinden zich 2 koelkasten, 2x een combimagnetron en veel bergruimte.

De woonkeuken wordt, door op maat gemaakte kasten met ingebouwde en-suite deuren gescheiden van de woonkamer (2021).

De royale, straatgerichte woonkamer heeft een sfeervolle erker aan de zijkant van de woning. Door de erker en de grote ramen aan de voorzijde is het hier heerlijk licht.

De begane grond is voorzien van een klassieke visgraat pvc-vloer met vloerverwarming (2021). De ramen op de begane grond en de slaapkamer aan de zijkant van de woning zijn voorzien van nieuwe markiezen.

De sfeervolle en volgroeide tuin is aangelegd met 2 grote terrassen, diverse fruitbomen, een gazon en strakke borders met vaste planten. Rondom aangeplante leibomen zorgen voor veel privacy. De tuin heeft deels een cortenstaal afscheiding. Hier is heel subtiel sfeervolle led verlichting in aangebracht. De houten veranda is volledig af te sluiten met een op maat gemaakt zeil. In de veranda kan je door de houtkachel en het daklicht het gehele jaar van de tuin genieten.

De tuin is buitenom bereikbaar via de oprit. Voor de vrijstaande garage, welke is voorzien van een loopdeur aan de zijkant en een stalen kanteldeur aan de voorkant, is voldoende ruimte om met twee auto's te parkeren op eigen terrein.

1e verdieping:

Op de eerste verdieping, bereikbaar via een met pvc beklede houten trap vind je een royale overloop met drie ruime slaapkamers en de badkamer. De badkamer is voorzien van een ligbad, inloopdouche, 2e toilet en een dubbele wastafel.

2e verdieping:

De 2e verdieping is een zee van ruimte! Hier heb je alle mogelijkheden om er 2 ruime slaap- werk of hobbykamers te creëren. Een vaste kast scheidt deze zolderverdieping in een aparte ruimte met 2 grote dakramen en een bedstee. Aan de achterzijde bieden inbouwkasten aan beide zijden extra opbergruimte. In de inbouwkast aan de trapzijde zijn de aansluitingen voor wasapparatuur en de opstelling van de cv-ketel te vinden. Een dichte trap met daaronder een praktische kast biedt toegang aan de entesol die momenteel in gebruik is als relax ruimte.

Bijzonderheden:

- Zeer ruime 2-onder-1-kapwoning met unieke inrichting.
- Tuingerichte woonkeuken (2021) met openslaande deuren naar luxe veranda
- Vloerverwarming op begane grond
- Visgraat pvc op begane grond en 1e verdieping. (2021)
- Nieuwe keuken (2021)
- Markiezen 2023 vervangen
- 14 zonnepanelen
- Energielabel A+
- Rustige straat, speelmogelijkheden en wijkvoorzieningen op loopafstand
- Sportvelden, centrum Dronten en uitvalswegen op korte afstand.

Deze informatie is door ons met de nodige zorgvuldigheid samengesteld. Onzerzijds wordt echter geen enkele aansprakelijkheid aanvaard voor enige onvolledigheid, onjuistheid of anderszins, dan wel de gevolgen daarvan. Alle opgegeven maten en oppervlakten zijn indicatief.































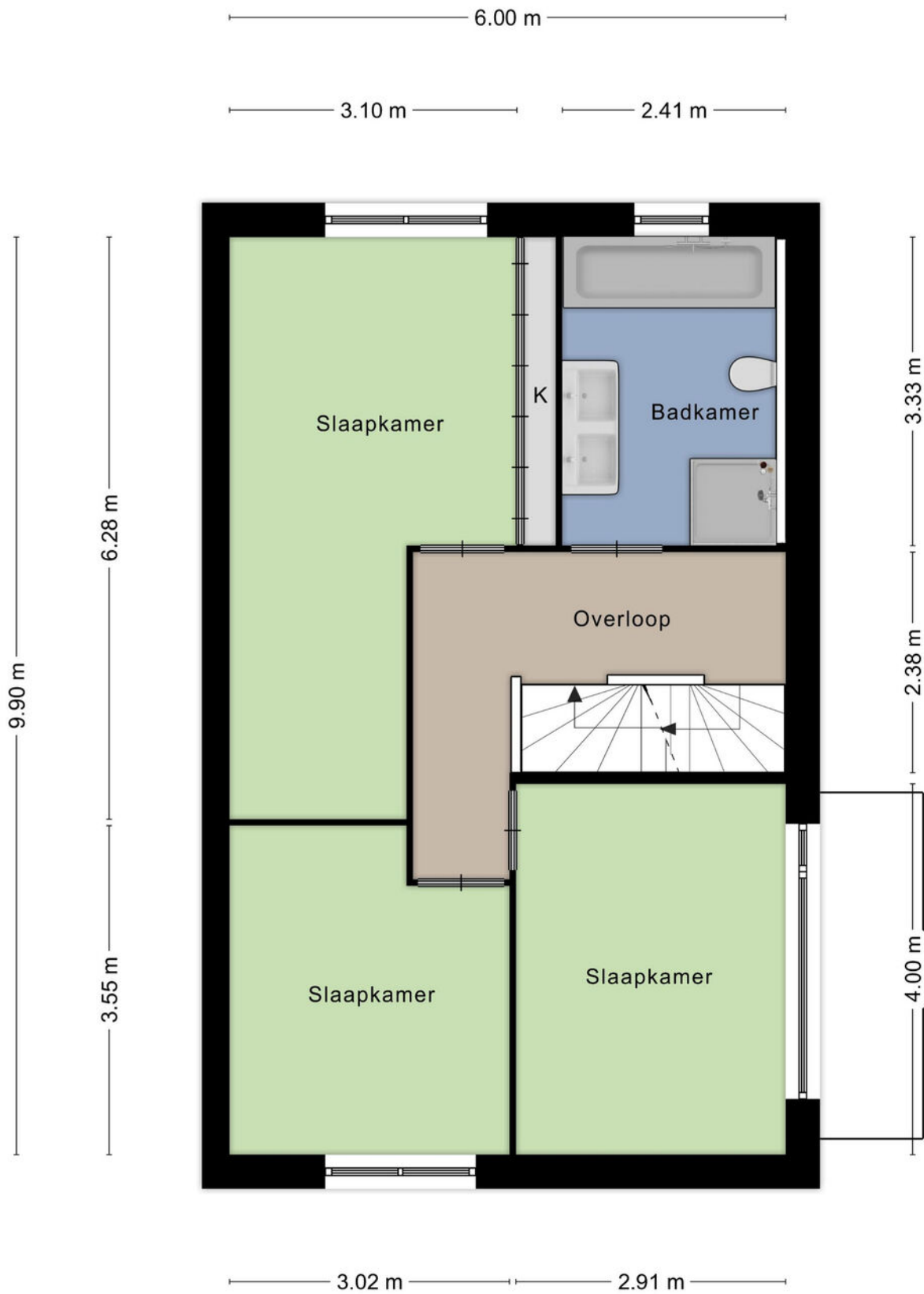


PLATTEGROND



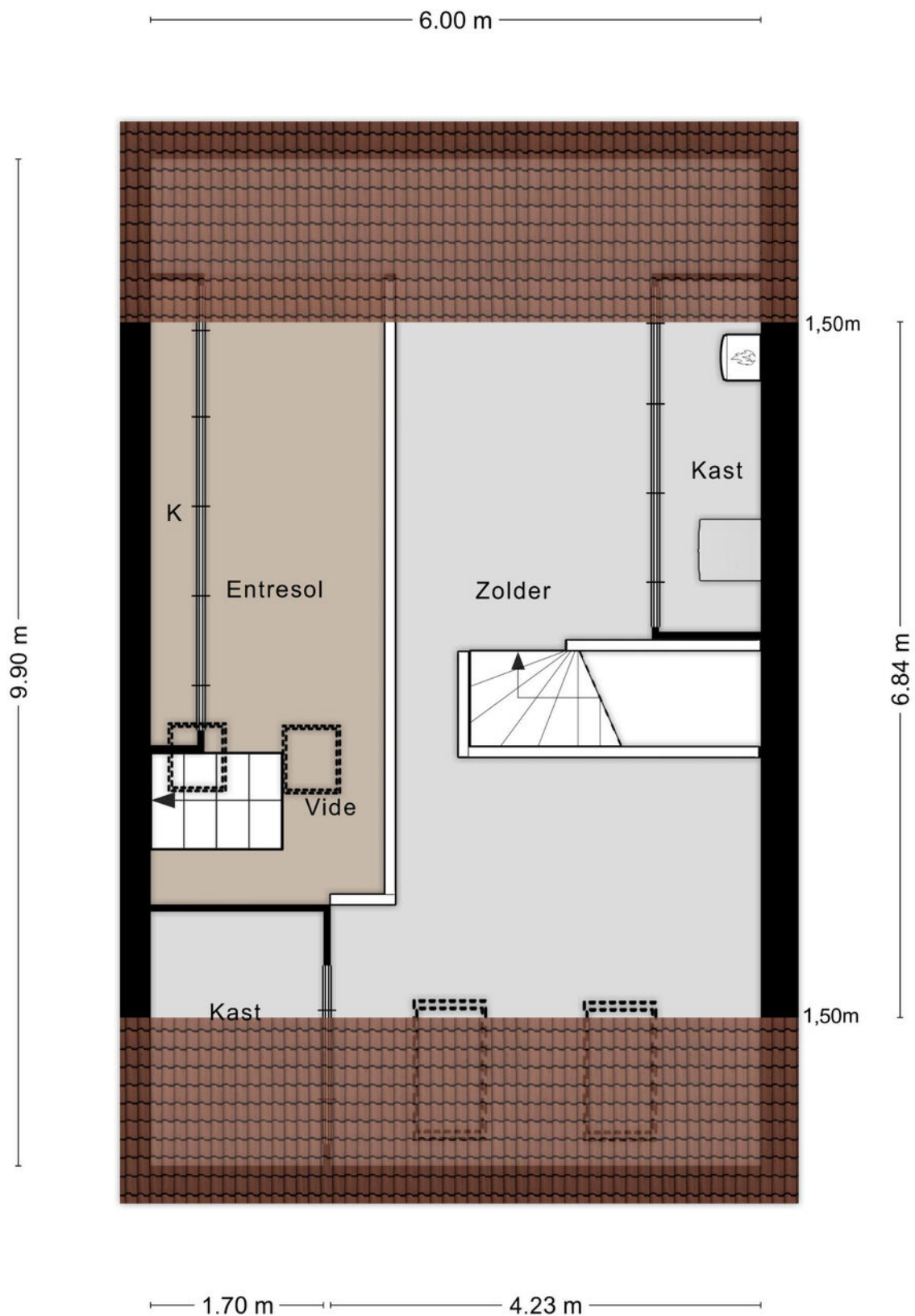
Aan de plattegronden kunnen geen rechten worden ontleend
© Zibber www.zibber.nl

PLATTEGROND



Aan de plattegronden kunnen geen rechten worden ontleend
© Zibber www.zibber.nl

PLATTEGROND



Aan de plattegronden kunnen geen rechten worden ontleend
© Zibber www.zibber.nl

**INTERESSE IN DEZE WONING? NEEM
CONTACT MET ONS OP!**



KERREMANS MAKELAARDIJ
DE REDE 2
8251 EV DRONTEN

0321-317063
WWW.KERREMANSMAKELAARDIJ.NL
INFO@KERREMANSMAKELAARDIJ.NL

