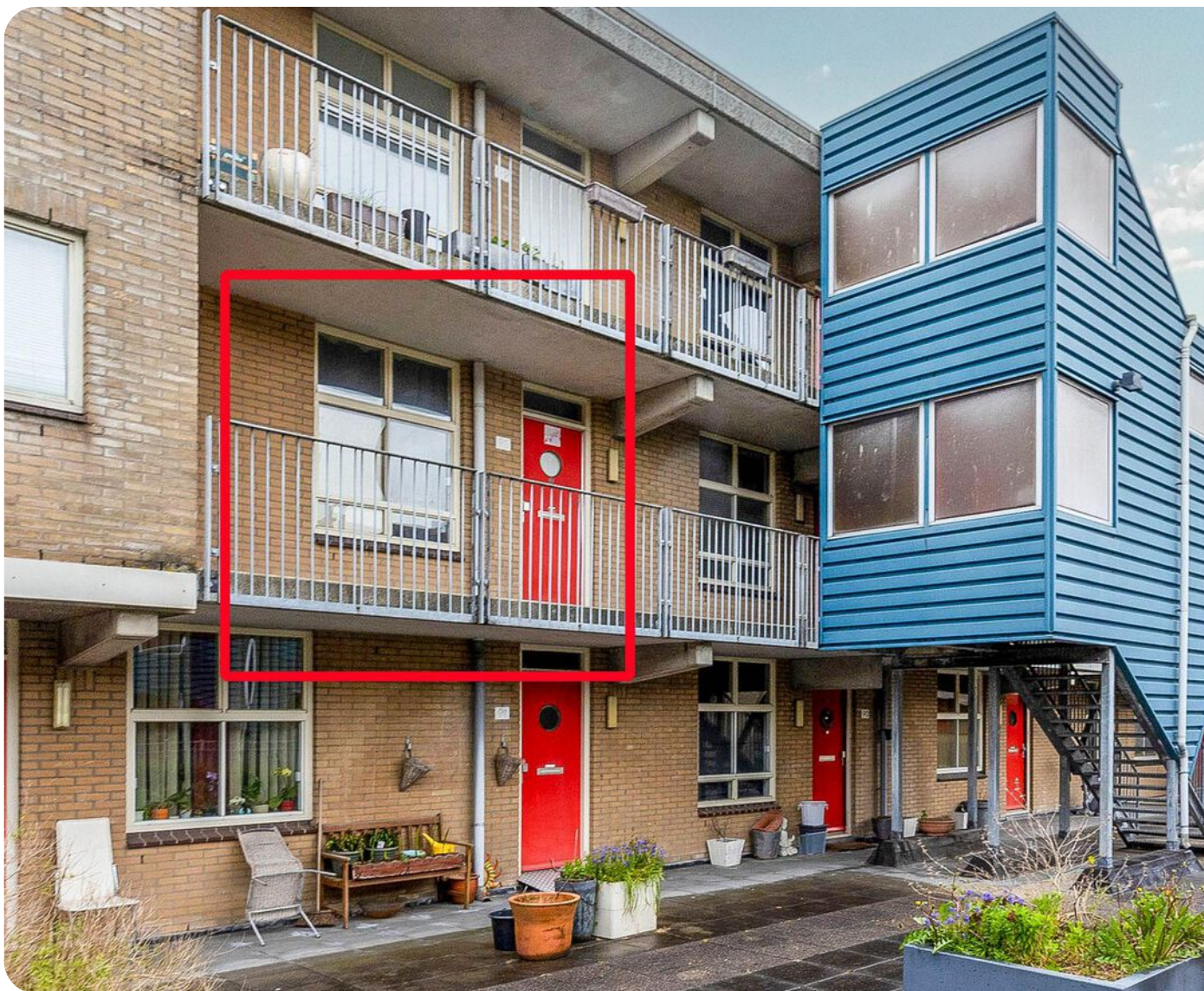


AMSTERDAM
Toutenburgstraat 95



020-2101190 | info@vastburg.nl
www.vastburg.nl

vraagprijs € 240.000k.k.



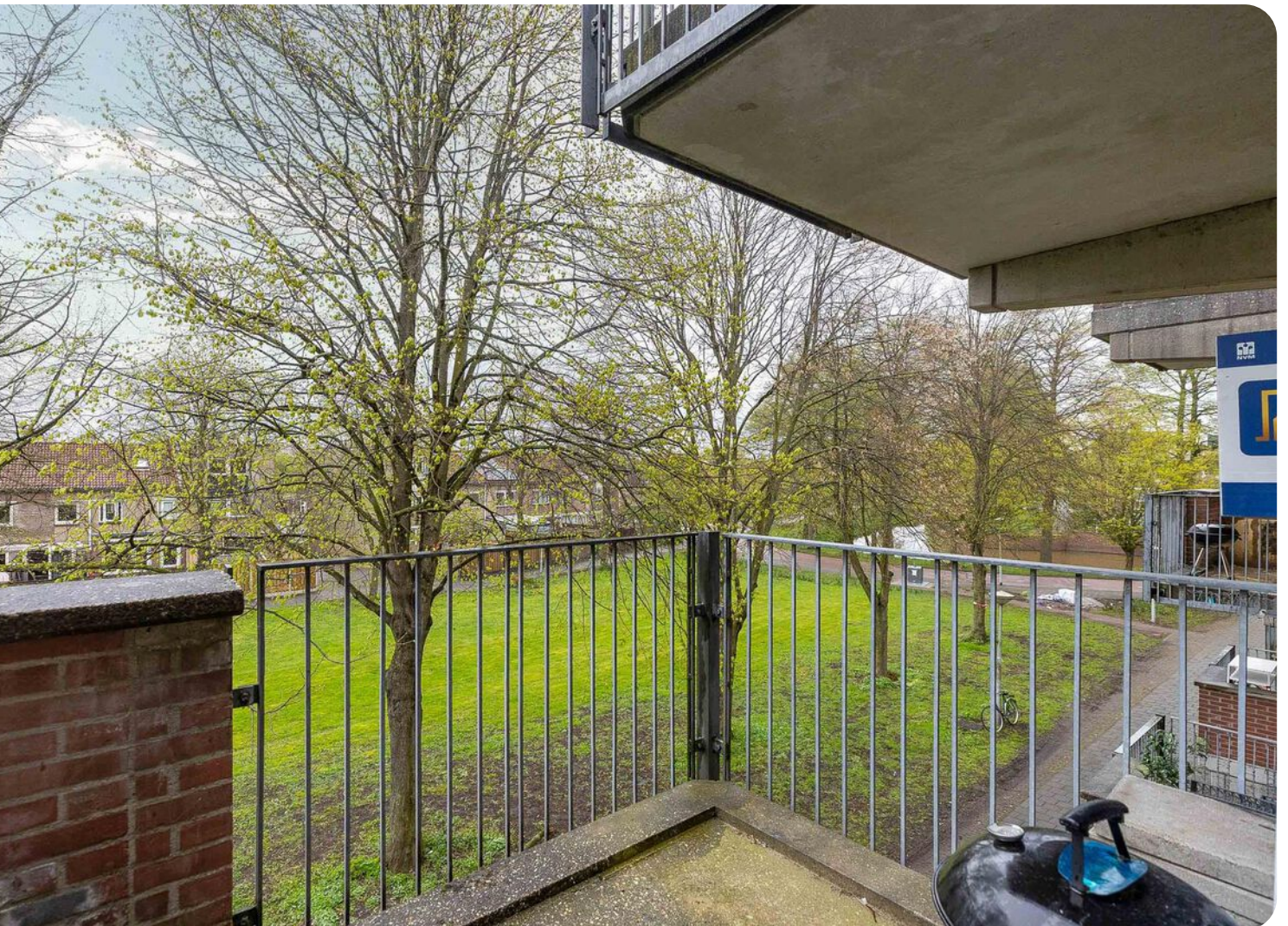
Kenmerken specificaties

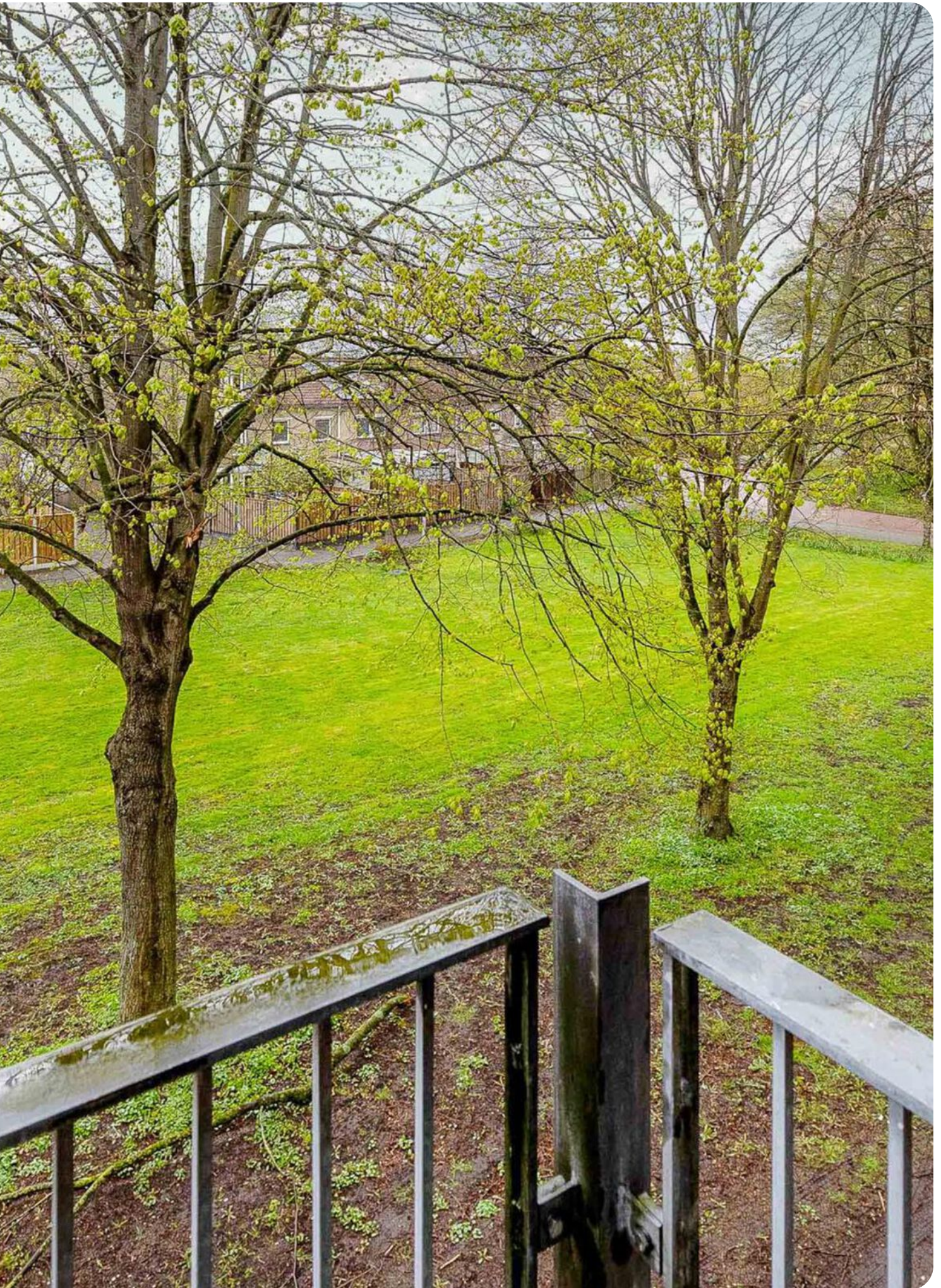


Soort woning:	portiekflat
Bouwjaar:	1984
Woonoppervlakte	72
Perceeloppervlakte:	0
Inhoud:	223
Aantal kamers:	3
Onderhoud binnen:	redelijk
Onderhoud buiten:	goed
Bouwjaar r cv ketel:	onbekend
Energie label:	
Isolatie:	dubbel glas
Overige inpandige ruimte:	
Gebouwgebonden buiten ruimte:	5 m²
Externe bergruimte:	

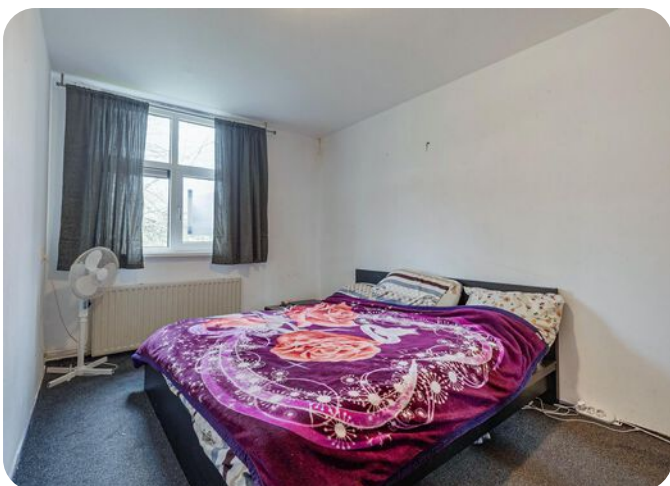
Ligging

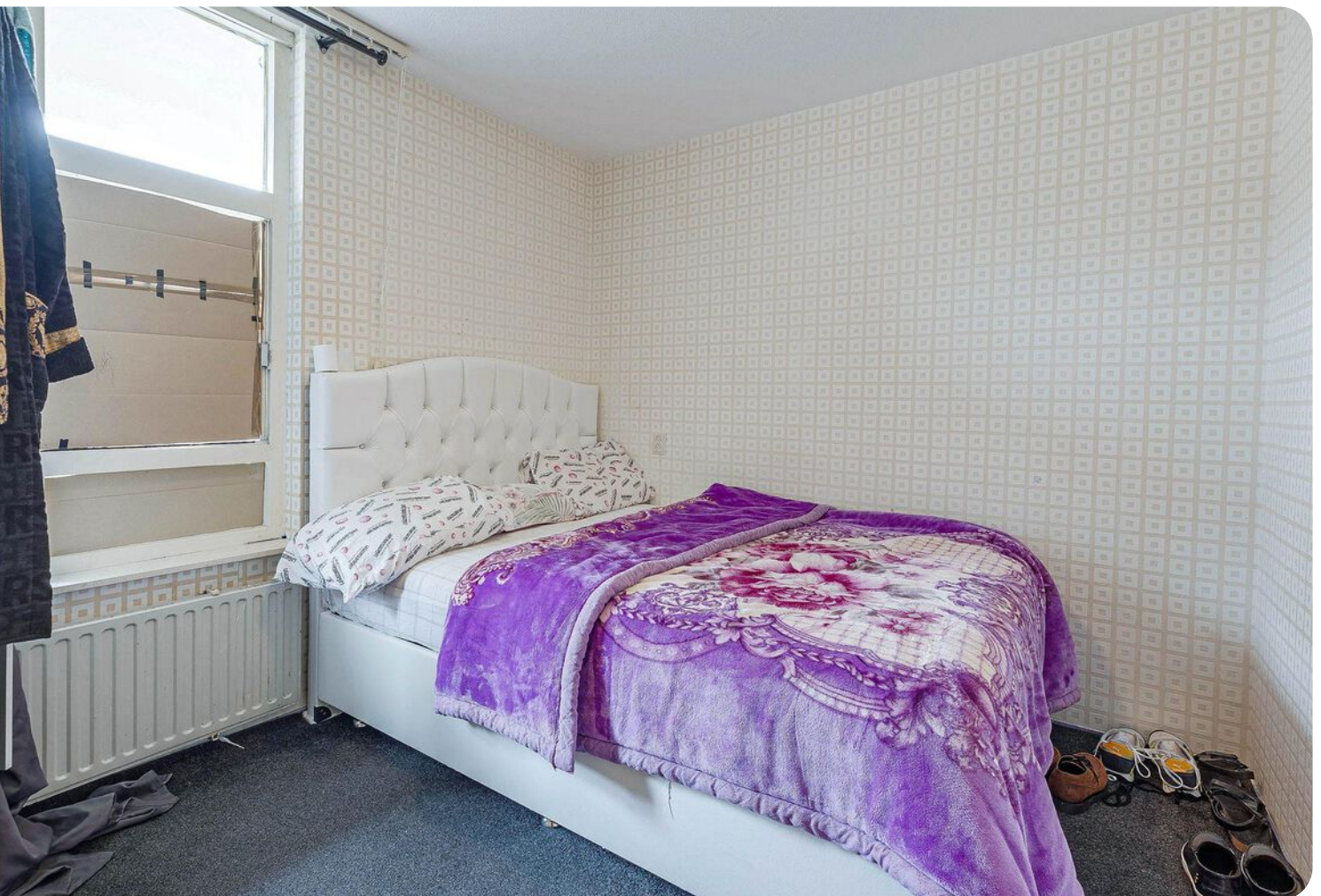
Gunstig ingedeeld 3 kamer appartement met balkon op de 2e verdieping van een appartementencomplex. Het appartement is gelegen aan de rand van de wijk Reigersbos vlakbij het recreatiegebied Gaasperplas en het karakteristieke dorp Abcoude. De op- en afrit naar de A2 ligt op zeer korte afstand evenals diverse openbaar vervoer mogelijkheden zoals bushalte en de metro richting het centrum van Amsterdam.













Indeling:

Begane grond: centrale afgesloten entree naar de appartementen.

2e verdieping:

Ruime entree/ hal, ruime inpandige berging, c.v. ruimte, meterkast, badkamer wastafel en douche, separaat toilet, royale woonkamer met toegang tot het balkon, half open keuken en 2 slaapkamers.

Eigendomssituatie

Er is sprake van een voortdurend recht van erfpacht, uitgegeven door gemeente Amsterdam. Waarbij de canon is afgekocht tot en met 31 oktober 2034, algemene Bepalingen voor voortdurende erfpacht 2000 van toepassing.





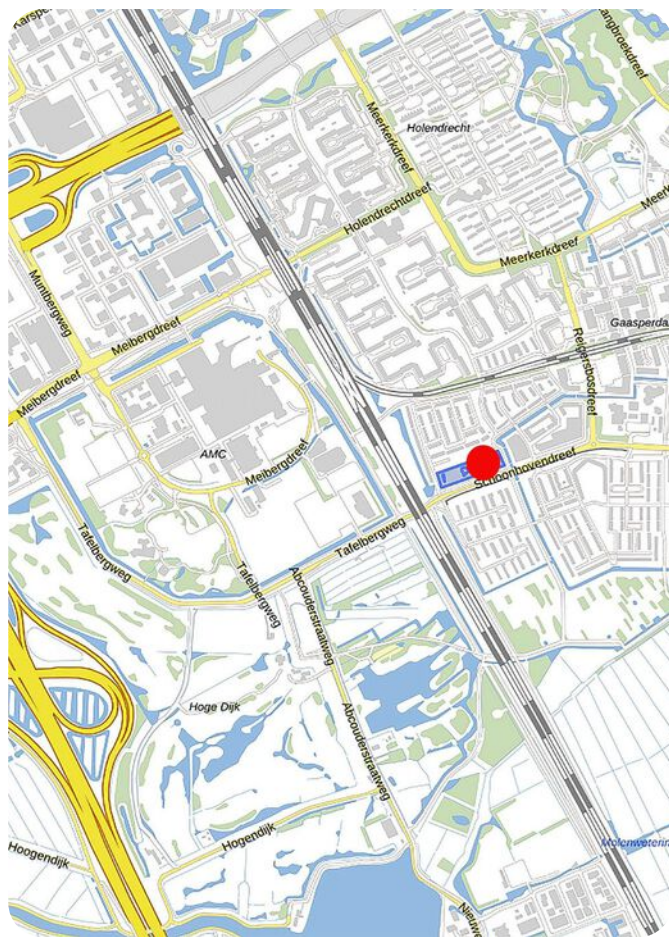
Het appartement is gelegen in een rustige, kindvriendelijke buurt aan de rand van Reigersbos vlakbij recreatiegebieden "De Hoge Dijk" en "De Gaasperplas", het winkelcentrum Reigersbos en de plaats Abcoude. Verder de Amsterdamse Poort, winkelcentrum Reigersbos en de Amsterdam Arena in de direct omgeving.

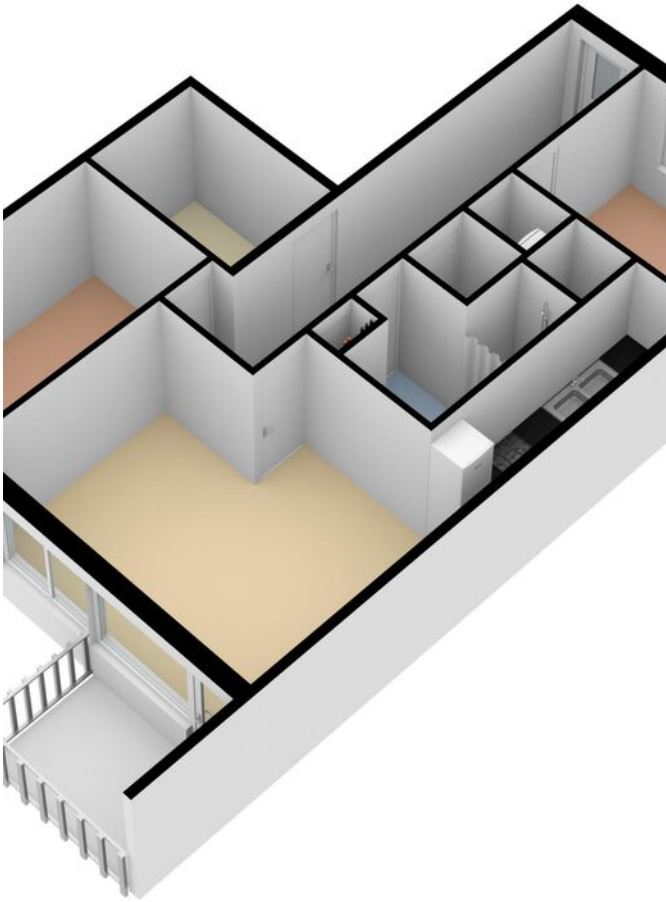
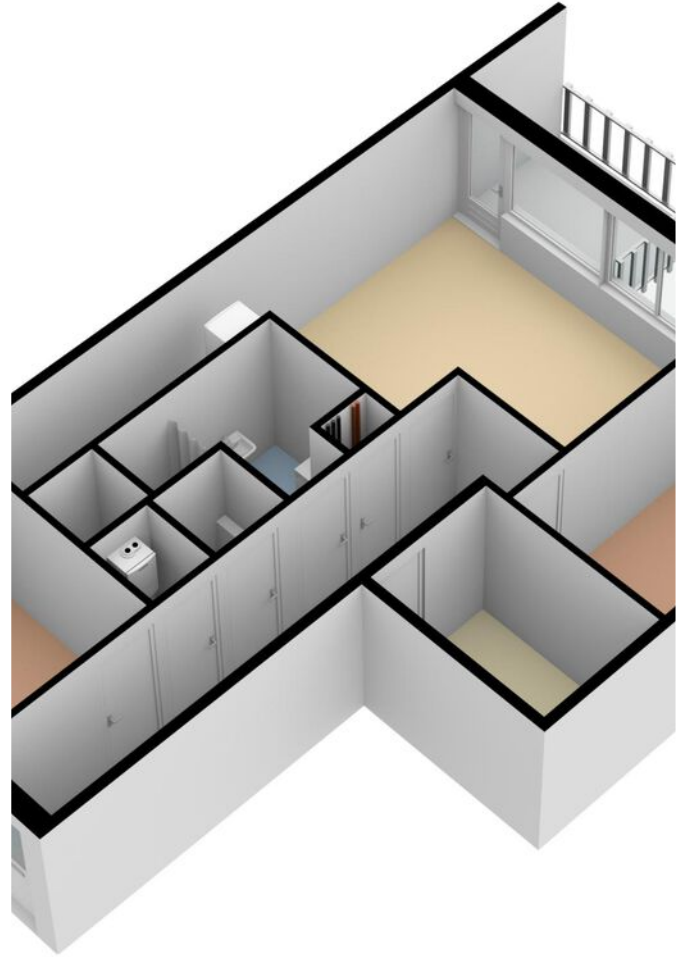
Goed om te weten:

- Gunstig ingedeeld 3 kamer appartement.
- Goede ligging nabij uitvalswegen en openbaar vervoer.
- NEN meetrapport beschikbaar.
- Niet bewoningsclausule en ouderdomsclausule van toepassing.
- Oplevering in nader overleg vast te stellen.
- Erfpachtcanon afgekocht t/m 31 oktober 2034.

Deze informatie is met zorg samengesteld en indicatief. Aan mogelijke afwijkingen van maten en/of opgaven kunnen geen rechten worden ontleend. Onzerzijds wordt echter geen enkele aansprakelijkheid aanvaard voor enige onvolledigheid, onjuistheid of anderszins, dan wel de gevolgen daarvan. De koper heeft een onderzoeksplicht naar alle persoonlijke relevante zaken en kan zich niet beroepen op onbekendheid met feiten die hij zelf had kunnen waarnemen of die opvraagbaar zijn uit de openbare registers of bijvoorbeeld de gemeente.









Ons team

Vastburg woning en bedrijfsmakelaardij
Egon van der Burg
020-2101190
info@vastburg.nl
KvK. 58058958

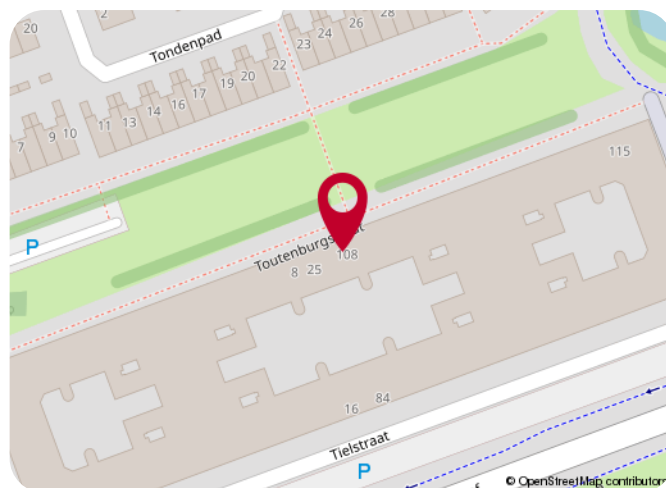
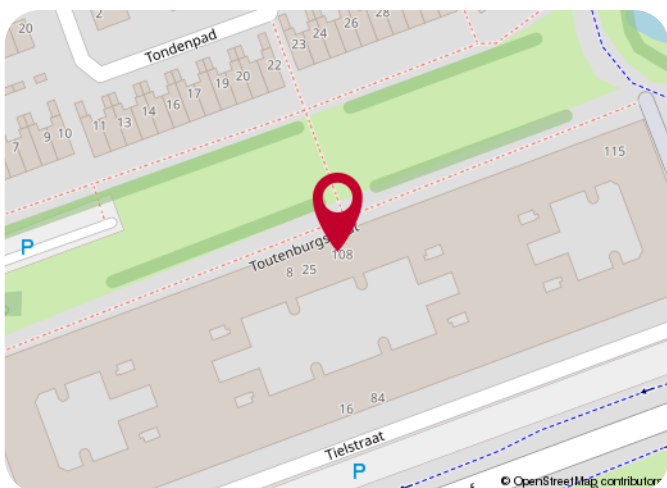
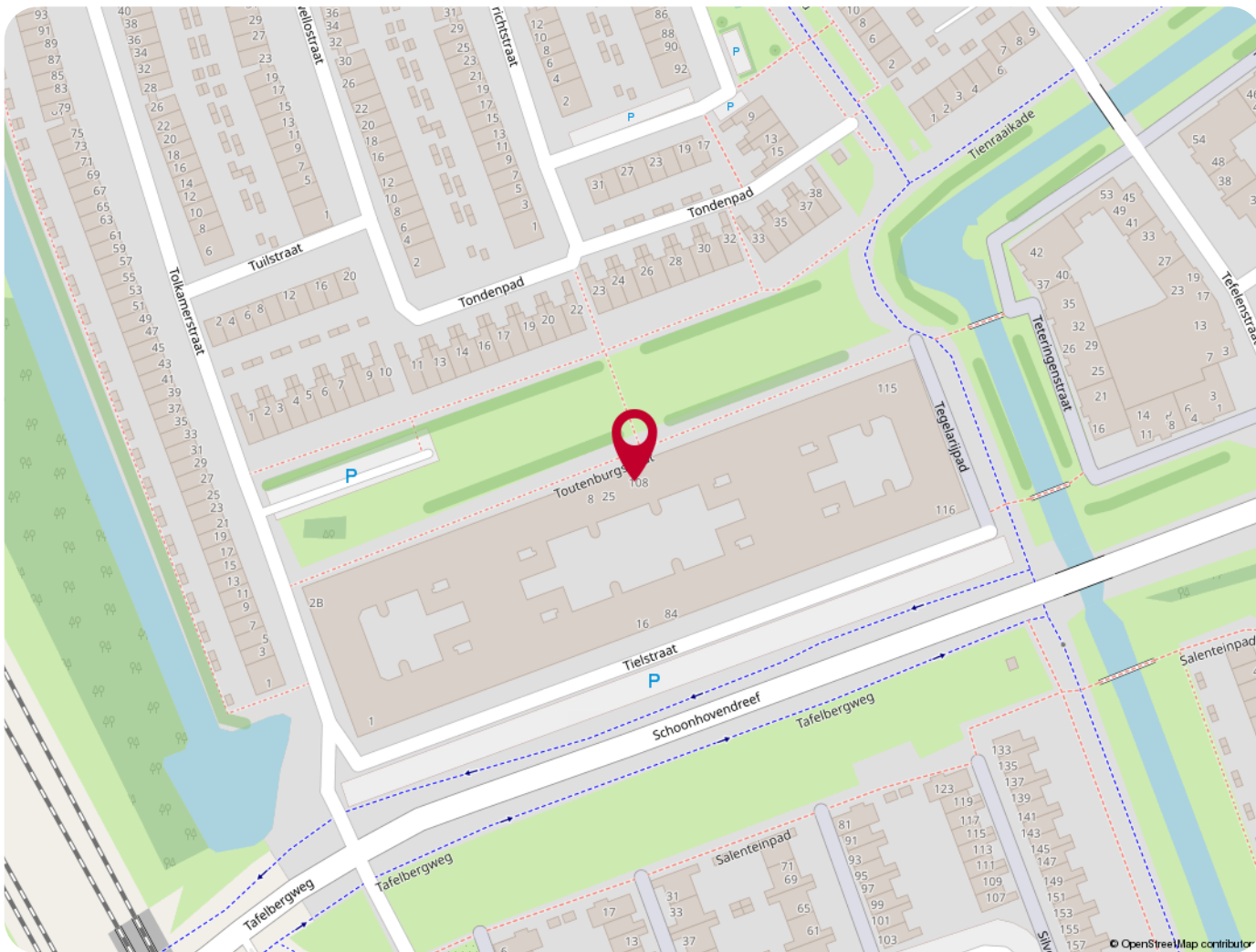
Plattegrond

Toutenburgstraat 95 - Amsterdam
Derde Verdieping



De plattegronden zijn geproduceerd voor promotionele doeleinden en ter indicatie.
Aan de plattegronden kunnen geen rechten worden ontleend
© www.objectenco.nl

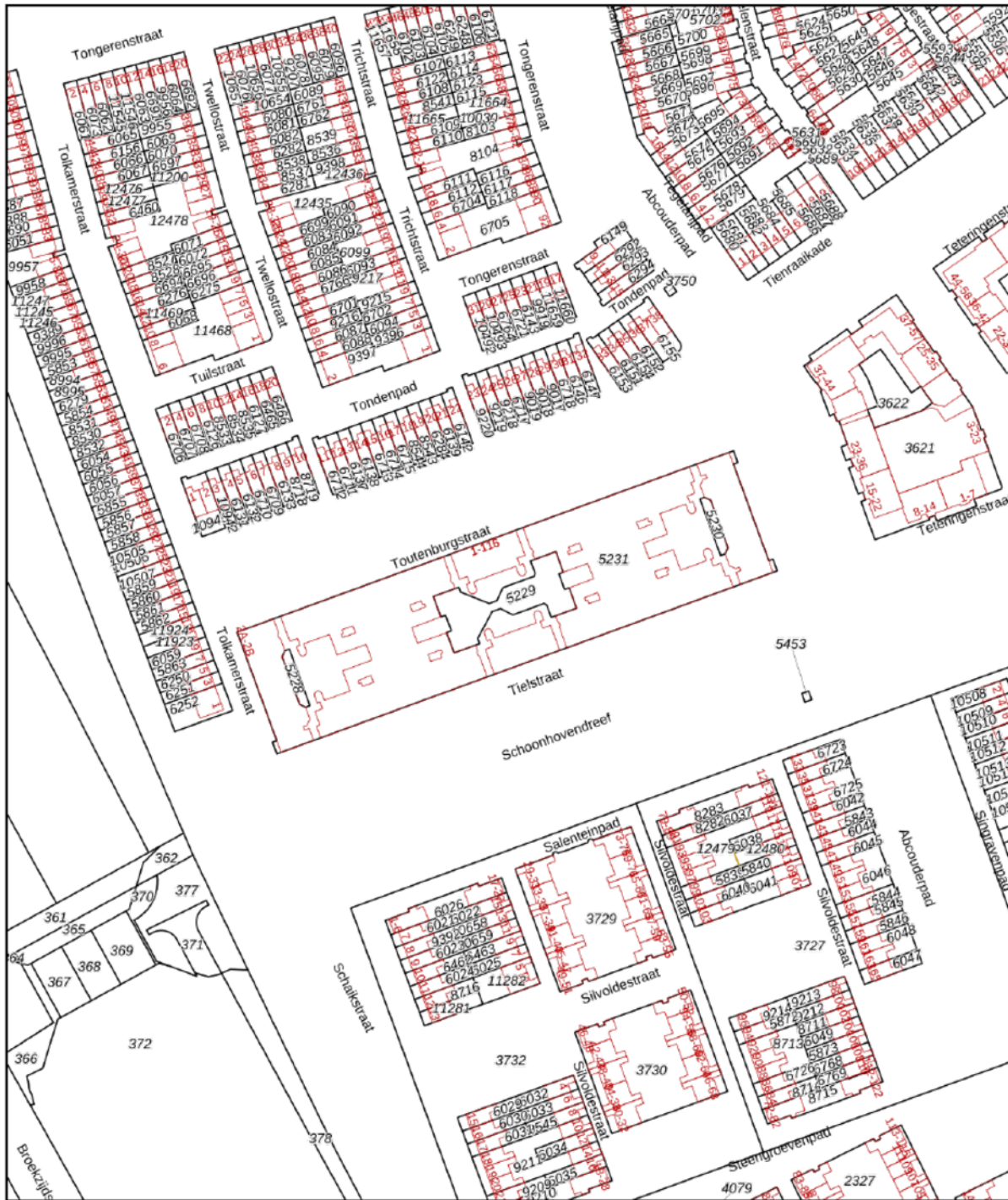
Locatie



Kadastrale kaart

Kadastrale kaart

Uw referentie: vastburg



<p>12345 Deze kaart is noordgericht</p> <p>25 Perceelnummer</p> <p> Huisnummer</p> <p> Vastgestelde kadastrale grens</p> <p> Voorlopige kadastrale grens</p> <p> Administratieve kadastrale grens</p> <p> Bebouwing</p>	<p>Schaal 1: 2000</p> <p>Kadastrale gemeente Weesperkarspel</p> <p>Sectie L</p> <p>Perceel 5231</p>	<p></p>
---	---	---------

Voor een eensluitend uittreksel, geleverd op 29 maart 2023
De bewaarder van het kadaster en de openbare registers

Aan dit uittreksel kunnen geen betrouwbare maten worden ontleend.
De Dienst voor het kadaster en de openbare registers behoudt zich de intellectuele eigendomsrechten voor, waaronder het auteursrecht en het databankenrecht.

Heeft u interesse?

Uw makelaar

(+31) 20 210 11 90
info@vastburg.nl



Vastburg woning- en bedrijfsmaakelaardij
Johan Huizingalaan 761-763 a
1066VH Amsterdam

Tel: 020-2101190
info@vastburg.nl