



Sassenheimseweg 23E

-

Berlicum



BROUWERS[®]
HONSELAAR

Makelaars van huis uit



Te Koop in Berlicum – Sassenheimseweg 23E

Gelijkvloers wonen mét ruime tuin in het centrum!

Dit ruime begane grondappartement met omheinde tuin is gelegen in het centrum van Berlicum in het in 2016 gerealiseerde nieuwbouwcomplex Opaal. Het appartement is smaakvol afgewerkt en beschikt over een open keuken met inbouwapparatuur, 2 slaapkamers, een badkamer, berging/cv-ruimte en een tuin aan de achter- en zijkant met achterom, overkapping en berging. Verder beschikt het appartement over een eigen parkeerplaats. Centrale liggen t.o.v. winkels voor de dagelijkse boodschappen, basisschool en kinderdagverblijf.

Bijzonderheden

- Grote tuin, eigen berging en parkeerplaats
- Bouwjaar 2016
- Gebruiksoppervlak wonen 75 m²
- Oppervlakte berging 5 m²
- Oppervlakte overkapping 9 m²
- Inhoud 290 m³
- Bijdrage VvE € 80,67 per maand
- Vraagprijs € 350.000,- kosten koper



Begane grondwoning met tuin en 2 slaapkamers Gelegen in het centrum

Gelijkvloers wonen mét ruime tuin in het centrum!

Dit ruime begane grondappartement met omheinde tuin is gelegen in het centrum van Berlicum in het in 2016 gerealiseerde nieuwbouwcomplex Opaal. Het appartement is smaakvol afgewerkt en beschikt over een open keuken met inbouwapparatuur, 2 slaapkamers, een badkamer, berging/cv-ruimte en een tuin aan de achter- en zijkant met achterom, overkapping en berging. Verder beschikt het appartement over een eigen parkeerplaats. Centrale liggen t.o.v. winkels voor de dagelijkse boodschappen, basisschool en kinderdagverblijf.

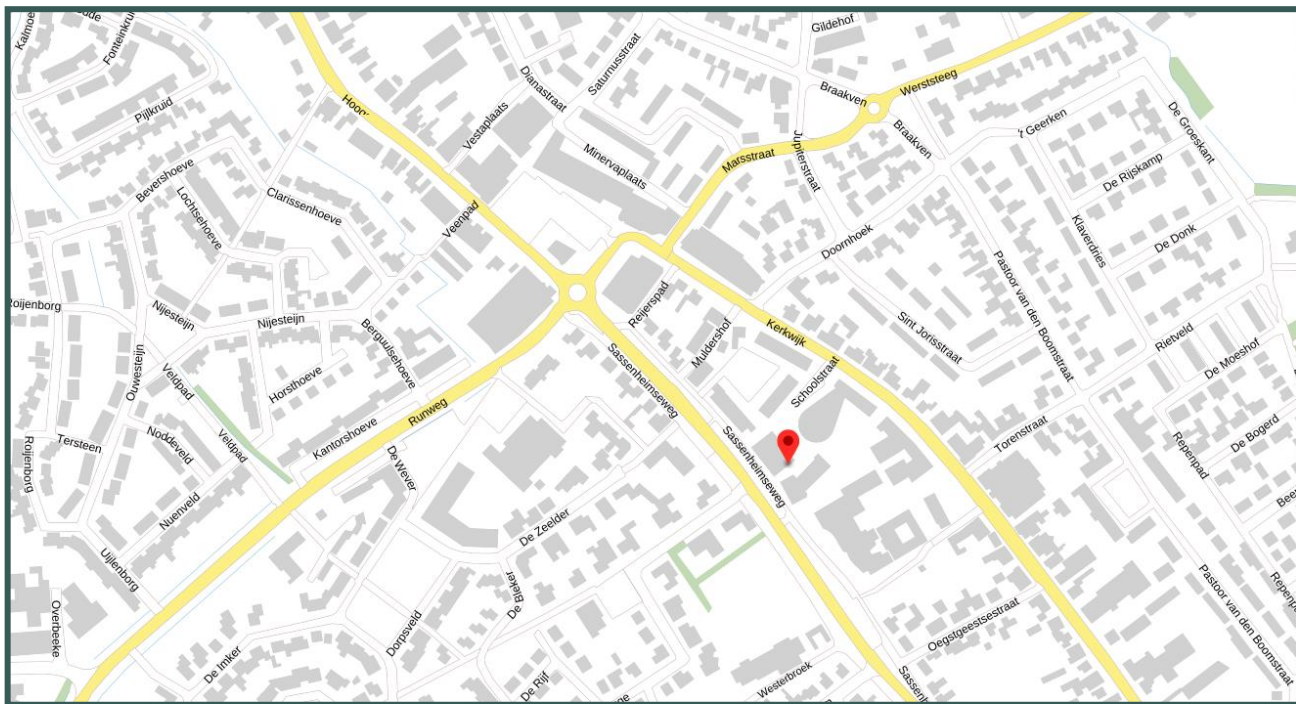
Indeling: het appartement is via de centrale entree en de tuin te bereiken. De gang met meterkast en toiletruimte biedt toegang tot alle vertrekken. De woonkamer is gelegen aan de achterzijde en beschikt aan 2 zijdes over dubbele openslaande deuren naar de tuin. Open keuken met onder- en bovenkasten en inbouwapparatuur: gaskookplaat, afzuigkap, koelkast, vaatwasmachine, vriezer en combimagnetron. Er zijn 2 slaapkamers. Badkamer met wastafelmeubel, douche en 2^e toilet. De praktische berging/cv-ruimte beschikt over een aansluiting voor de wasapparatuur. Het appartement is voorzien van vloerverwarming.

Algemeen: het appartement beschikt over een tuin, berging en eigen parkeerplaats. Energielabel A.





Omgevingskaart



Kenmerken

Vraagprijs	€ 350.000,- k.k.
Bijdrage VvE per maand	€ 80,67
Soort	Appartement
Type	Begane grondwoning met tuin
Aantal kamers	3 kamers
Gebruiksoppervlak wonen	75 m ²
Oppervlakte berging	5 m ²
Inhoud appartement	290 m ³
Bouwjaar	2016
Ligging	In het centrum
Tuin	Gelegen op het noordoosten.
Parkeren	Privéparkeerplaats
Verwarming	Centrale verwarming; vloerverwarming
Isolatie	Volledig geïsoleerd
Energie label	A
Digitale brochure	www.brouwershonselaar.nl & www.funda.nl





**BROUWERS[®]
HONSELAAR**

Makelaars van huis uit





















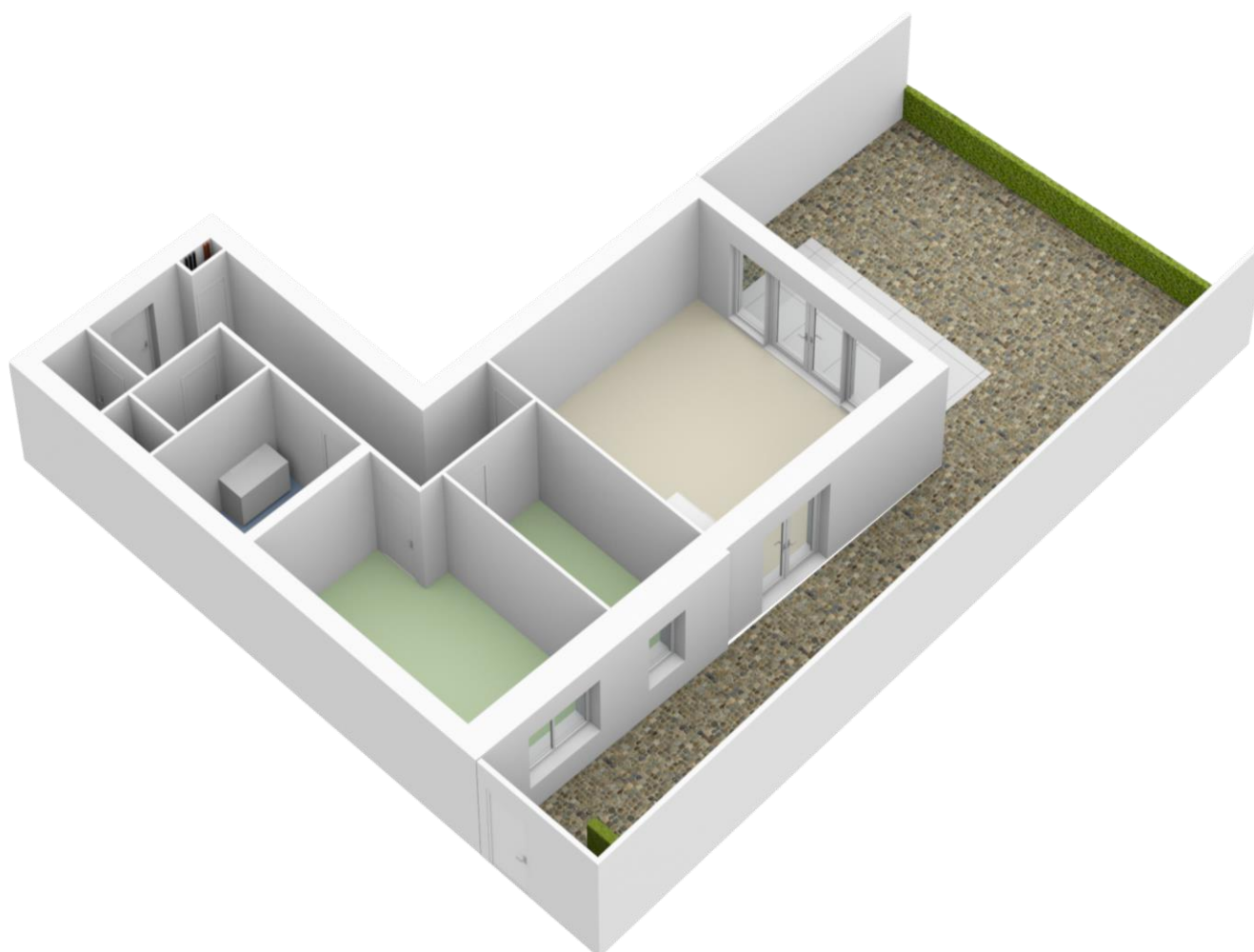
Appartement



Indelingstekening uitsluitend ter indicatie



Appartement



Indelingstekening uitsluitend ter indicatie

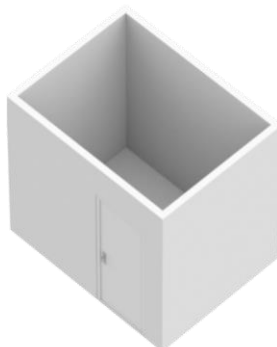
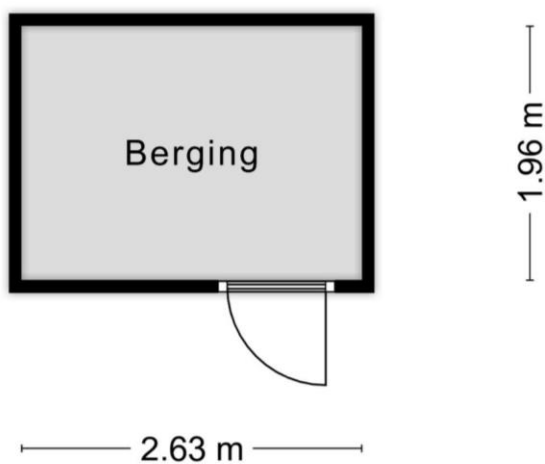
**BROUWERS[®]
HONSELAAR**

Makelaars van huis uit





Berging



Indelingstekening uitsluitend ter indicatie



Nederlandse Vereniging van Makelaars
in onroerende goederen NVM

LIJST VAN ZAKEN

Lijst van zaken behorende bij de brochure van de onroerende zaken aan **Sassenheimseweg 23^E Berlicum**

ZAKEN	blijft achter	gaat mee	kan worden overgenomen	niet van toepassing
- tuinaanleg/(sier)bestrating/beplanting/erfafscheiding	X	0	0	0
- buitenverlichting	X	0	0	0
- brievenbus	X	0	0	0
- (voordeur)bel	X	0	0	0
- veiligheidsslots	X	0	0	0
- gordijnrails	X	0	0	0
- gordijnen	X	0	0	0
- vitrages / shutters	X	0	0	0
- losse horren/ rolhorren	X	0	0	0
- c.v. combi met toebehoren	X	0	0	0
- thermostaat	X	0	0	0
- keukenblok met bovenkasten inclusief verlichting	X	0	0	0
- keuken(inbouw)apparatuur, te weten:				
- gaskookplaat, afzuigkap, koelkast, vaatwasser, vriezer, combimagnetron	X	0	0	0
- inbouwverlichting/dimmers, te weten:				
- voor zover aanwezig	X	0	0	0
- opbouwverlichting				
- voor zover aanwezig	0	X	0	0
- losse kasten, boeken-, legplanken	0	X	0	0
- wastafels met accessoires	X	0	0	0
- toiletaccessoires (toiletrolhouder, toiletbril, spiegel, etc.)	X	0	0	0
- badkameraccessoires (planchet, spiegel, kranen, etc.)	X	0	0	0
- meubels woonkamer	0	0	X	0



Algemene informatie:

Kosten koper

Kosten koper wil zeggen dat de bijkomende kosten, die betrekking hebben op de aankoop voor rekening van de koper komen. Wij maken u er op attent dat wij betaald worden door de verkoper en bij de koper dus geen kosten in rekening brengen. Wij kunnen voor u, indien gewenst, geheel vrijblijvend een berekening laten maken van de bijkomende kosten.

Gratis NVM prijs check

Het gaat natuurlijk niet alleen over de aankoop van een woning. De opbrengst van uw eigen woning speelt uiteraard een belangrijke rol bij de aankoop. Om u zo goed mogelijk te informeren kunnen wij geheel gratis een prijs check op uw woonhuis uitvoeren. U kunt hiervoor contact opnemen met BrouwersHonselaarMakelaars B.V. en een vrijblijvende afspraak maken.

Hypotheek

BrouwersHonselaarMakelaars B.V. beschikt over gedegen expertise met betrekking tot hypotheek en verzekeringen. Wilt u een onafhankelijk professioneel financieel advies, dan kunt u daarvoor via ons kantoor een vrijblijvende afspraak maken.

Aansprakelijkheid

Bij de samenstelling van de informatie-brochure is alle zorgvuldigheid en nauwkeurigheid betracht. Echter geen rechten kunnen worden ontleend aan onjuistheden in de omschrijving of aanwezige tekeningen. Deze brochure met bijbehorende tekeningen dienen indicatief gehanteerd te worden. De genoemde afmetingen zijn circa-maten en kunnen afwijken van de meetinstructie. Indien bepaalde maten of afmetingen voor u essentieel zijn raden wij u aan deze zelf na te meten. Door ons wordt geen enkele aansprakelijkheid aanvaard voor onvolledigheden, onjuistheden of anderszins dan wel de gevolgen daarvan.

Deze brochure wordt naar meerdere geïnteresseerden gezonden.

Kerkwijk 1, 5258 KA Berlicum
T. 073-5032062
E. info@brouwershonselaar.nl
I. www.brouwershonselaar.nl



Voorwaarden:

Koopakte

Actueel modelkoopovereenkomst, vastgesteld door de Nederlandse Vereniging van Makelaars, de consumentenbond en de vereniging eigen huis.

Waarborgsom

Tot zekerheid voor de nakoming van de verplichtingen van koper wordt door koper binnen 3 weken na overeenstemming, een waarborgsom in handen van de notaris gestort groot 10% van de koopsom. In plaats van deze waarborgsom te storten kan koper een schriftelijke bankgarantie doen stellen.

Oplevering

In de huidige staat met alle daarbij behorende rechten, aanspraken, zichtbare en onzichtbare gebreken, heersende/leidende erfdienstbaarheden, kwalitatieve rechten en vrij van hypotheek, beslagen en inschrijvingen daarvan.

Asbestclausule

In woonhuizen ouder dan 1995 kunnen asbesthoudende stoffen aanwezig zijn. Bij eventuele verwijdering van asbesthoudende materialen dienen op grond van milieuwetgeving speciale maatregelen te worden genomen. Koper verklaart hiermee bekend te zijn en vrijwaart verkoper voor alle aansprakelijkheid die uit de aanwezigheid van enig asbest in de onroerende zaak kan voortvloeien.

Baten en lasten

Alle baten, lasten, en verschuldigde canons, waaronder begrepen heffingen die voortvloeien uit de akte van splitsing en/of reglement (indien van toepassing) komen voor rekening van koper vanaf de datum van feitelijke levering. De lopende baten, lasten en dergelijke, met uitzondering van de onroerende zaakbelasting wegens het feitelijk gebruik, zullen tussen partijen naar rato worden verrekend.

Kerkwijk 1, 5258 KA Berlicum
T. 073-5032062
E. info@brouwershonselaar.nl
I. www.brouwershonselaar.nl