



Runweg 6H  
-  
Berlicum



BROUWERS<sup>®</sup>  
HONSELAAR

Makelaars van huis uit



## Te Koop in Berlicum - Runweg 6H

### Appartement in het centrum met balkon op het zuidoosten

Dit nagelnieuwe tweekamerappartement op toplocatie met berging en privéparkeerplaats in de afgesloten parkeerkelder is gelegen midden in het vernieuwde centrum van Berlicum. Het appartement bevindt zich op de derde verdieping aan de zijde van de Runweg van appartementencomplex 'Aan Het Plein'. Het complex beschikt over een liftinstallatie en een binnentuin. De woning beschikt over een lichte woonkamer met open keuken, 1 slaapkamer, balkon op het zuidoosten, een badkamer met douche, wastafelmeubel en ligbad, separate toiletruimte en berging. Het gehele appartement is voorzien van een PVC vloer met vloerverwarming. Doordat het appartement goed geïsoleerd en gasloos is, zijn de maandelijkse energielasten laag.

#### Bijzonderheden

- Privéparkeerplaats en berging in afgesloten parkeerkelder
- Bouwjaar 2021
- Gebruiksoppervlak wonen 79 m<sup>2</sup>
- Oppervlakte berging 5 m<sup>2</sup>
- Oppervlakte balkon 13 m<sup>2</sup>
- Inhoud 292 m<sup>3</sup>
- Bijdrage VvE € 108,- per maand
- Vraagprijs € 349.000,- kosten koper





## Appartement op toplocatie in centrum Lage energiekosten

### Appartement in het centrum met balkon op het zuidoosten

Dit nagelnieuwe tweekamerappartement op toplocatie met berging en privéparkeerplaats in de afgesloten parkeerkelder is gelegen midden in het vernieuwde centrum van Berlicum. Het appartement bevindt zich op de derde verdieping aan de zijde van de Runweg van appartementencomplex 'Aan Het Plein'. Het complex beschikt over een liftinstallatie en een binnentuin. De woning beschikt over een lichte woonkamer met open keuken, 1 slaapkamer, balkon op het zuidoosten, een badkamer met douche, wastafelmeubel en ligbad, separate toiletruimte en berging. Het gehele appartement is voorzien van een PVC vloer met vloerverwarming. Doordat het appartement goed geïsoleerd en gasloos is, zijn de maandelijkse energielasten laag.

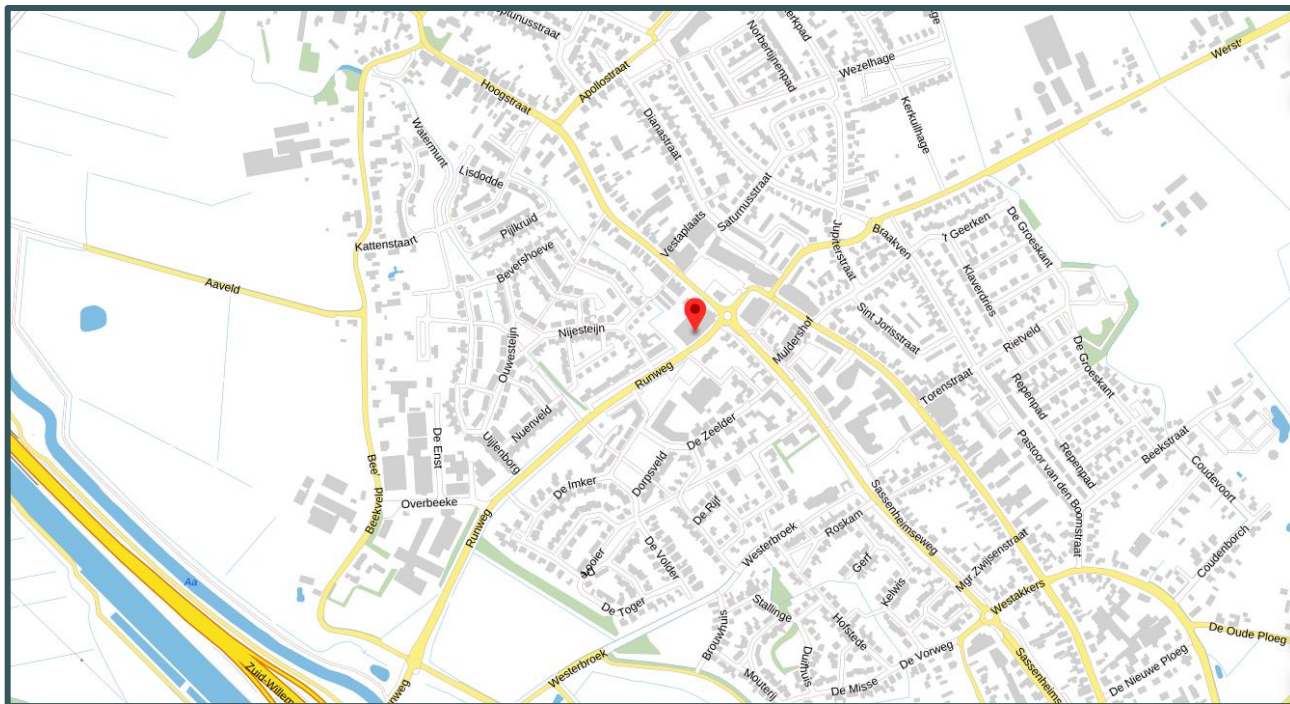
Indeling: entree met meterkast, toiletruimte, berging/cv-ruimte en toegang tot de woonkamer en slaapkamer. De lichte woonkamer is voorzien van een moderne keuken met inbouwapparatuur (AEG): combimagnetron, kookplaat met ingebouwde afzuiging, vaatwasmachine en koel-/vriescombinatie. Vanaf het balkon is er een prachtig uitzicht over Berlicum en omgeving. De slaapkamer biedt toegang tot de badkamer met ligbad, douche en wastafelmeubel. Het appartement beschikt over een PVC vloer met vloerverwarming.

Algemeen: de berging en parkeerplaats bevinden zich naast elkaar in de afgesloten parkeerkelder. Het appartement is volledig geïsoleerd en beschikt over een energielabel A.





## Omgevingskaart



### Kenmerken

Vraagprijs	€ 349.000,- k.k.
Bijdrage VvE per maand	€ 108,-
Soort	Appartement
Type	Galerijflat
Aantal kamers	2 kamers
Gebruiksoppervlak wonen	79 m <sup>2</sup>
Oppervlakte berging	5 m <sup>2</sup>
Oppervlakte balkon/dakterras	13 m <sup>2</sup>
Inhoud appartement	292 m <sup>3</sup>
Bouwjaar	2021
Ligging	In het centrum van Berlicum
Balkon	Gelegen op het zuidoosten
Parkeren	Eigen parkeerplaats in gemeenschappelijke parkeerkelder
Verwarming	Vloerverwarming geheel; elektrische warmtepomp
Isolatie	Volledig geïsoleerd
Energie label	A

Digitale brochure [www.brouwershonselaaar.nl](http://www.brouwershonselaaar.nl) & [www.funda.nl](http://www.funda.nl)





**BROUWERS<sup>®</sup>  
HONSELAAR**

Makelaars van huis uit





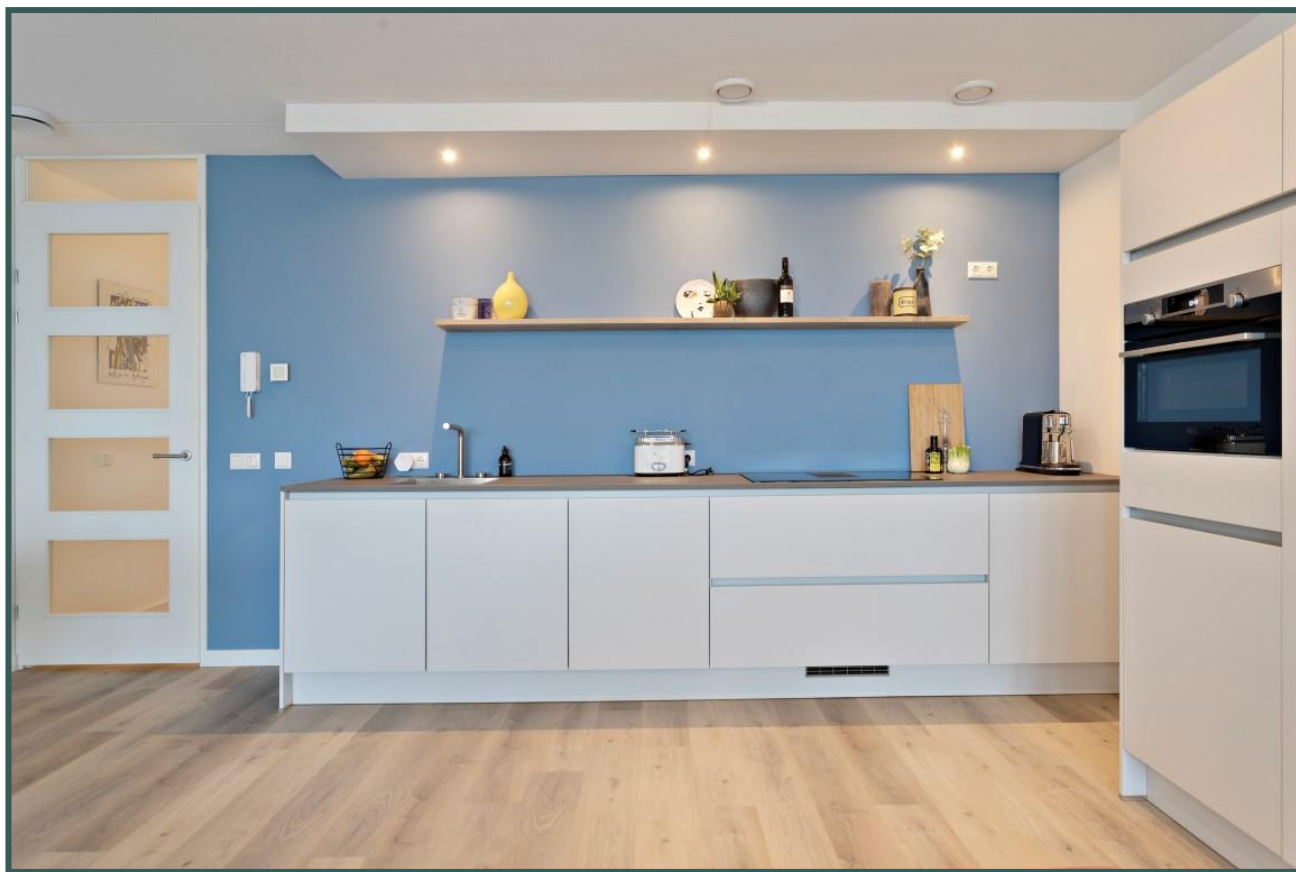




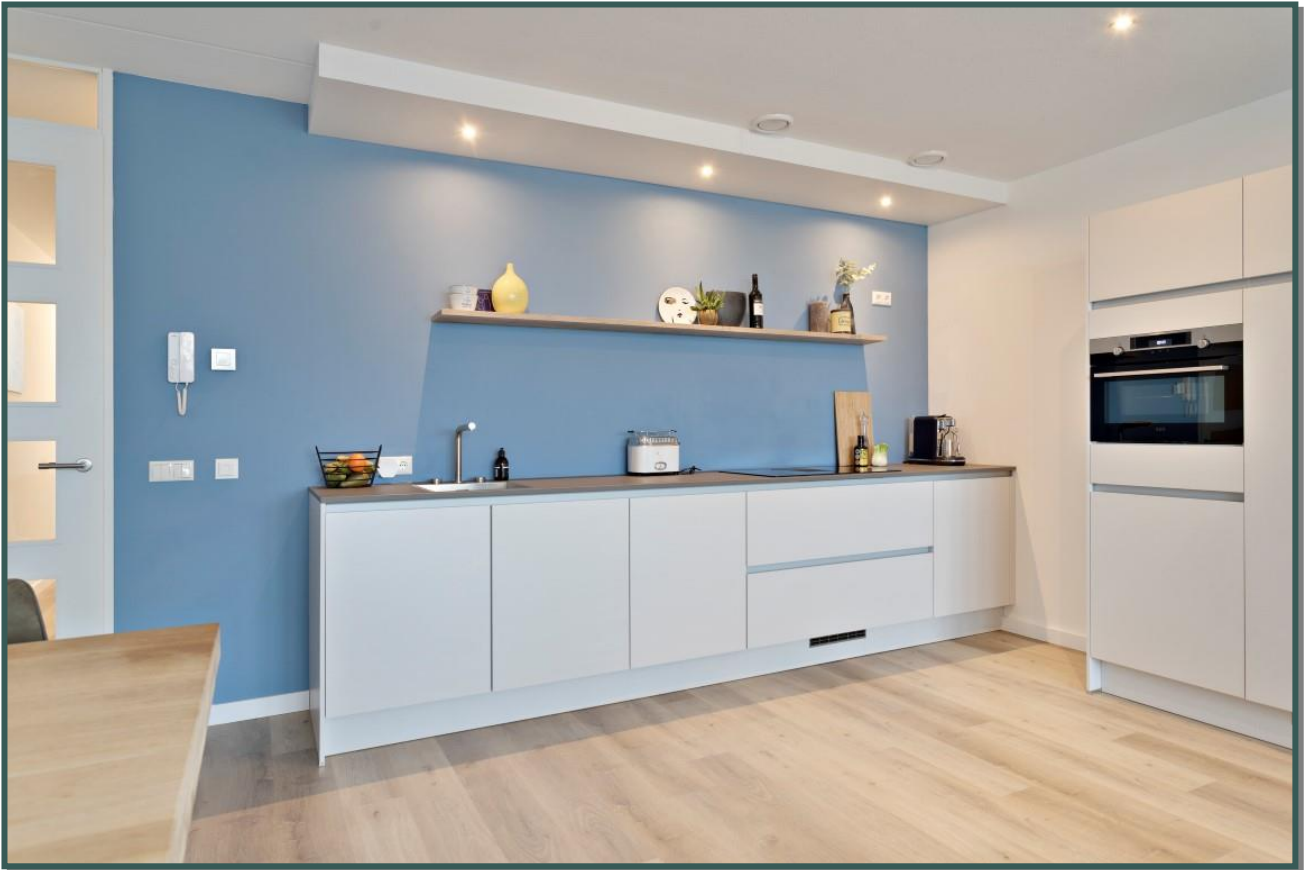












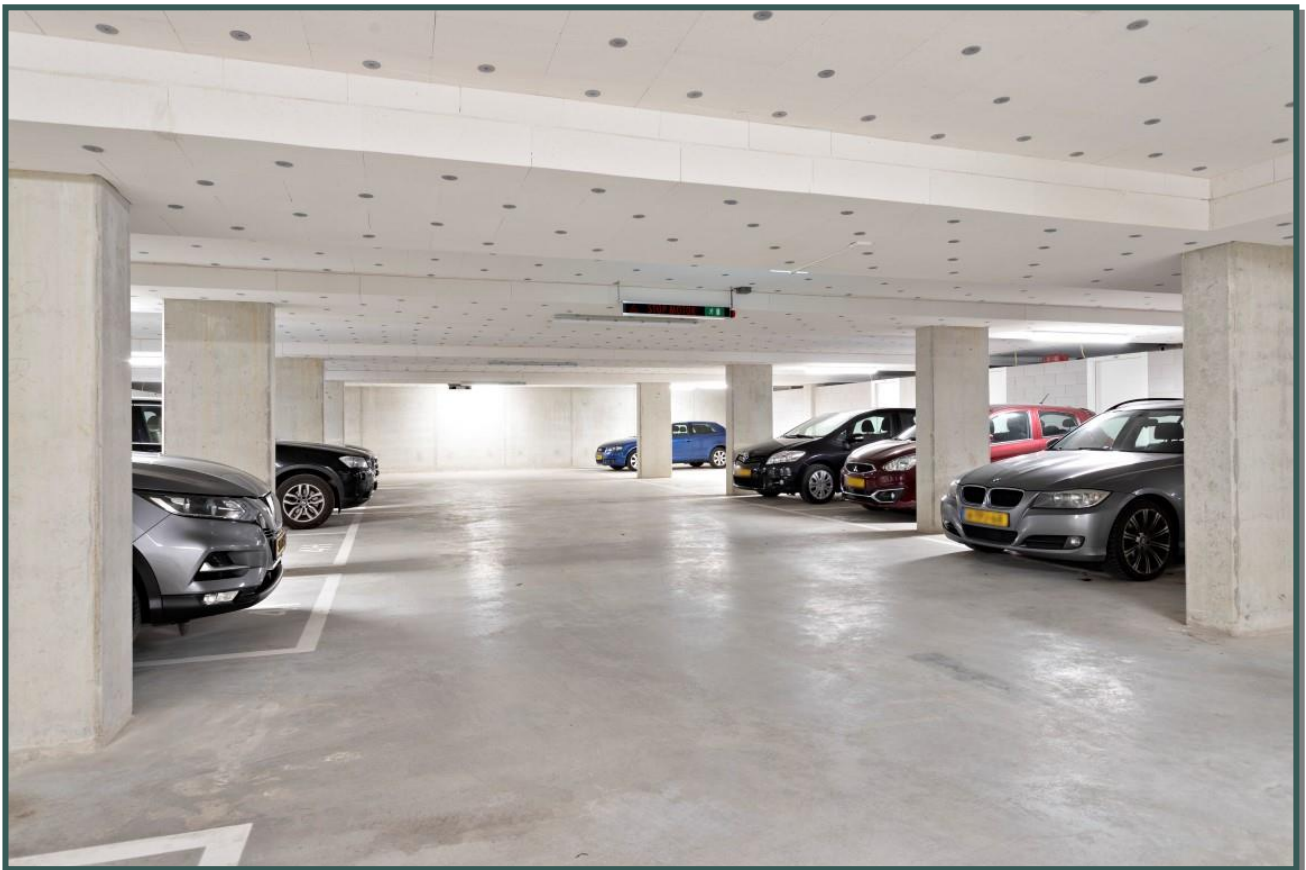






**BROUWERS<sup>®</sup>  
HONSELAAR**

Makelaars van huis uit





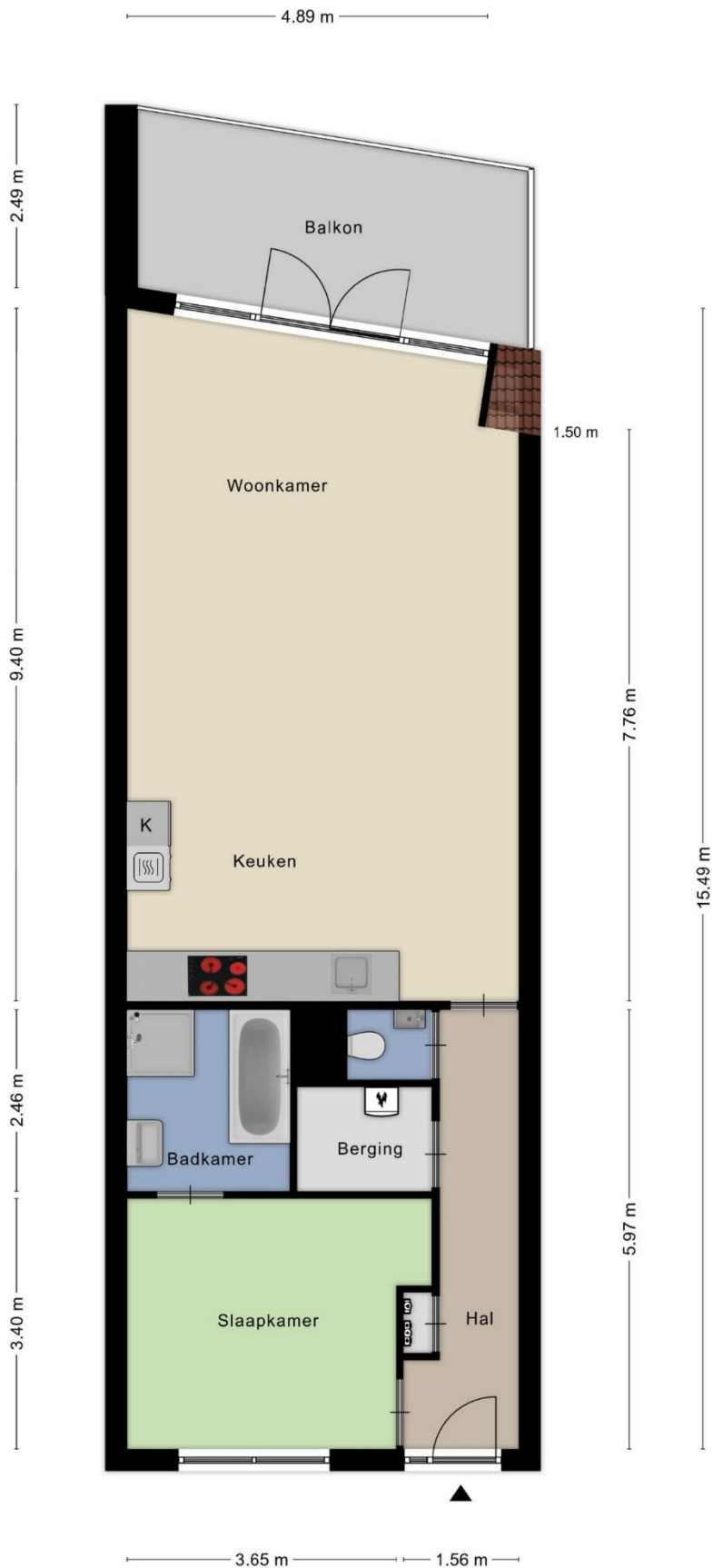


**BROUWERS<sup>®</sup>  
HONSELAAR**

Makelaars van huis uit



# Appartement

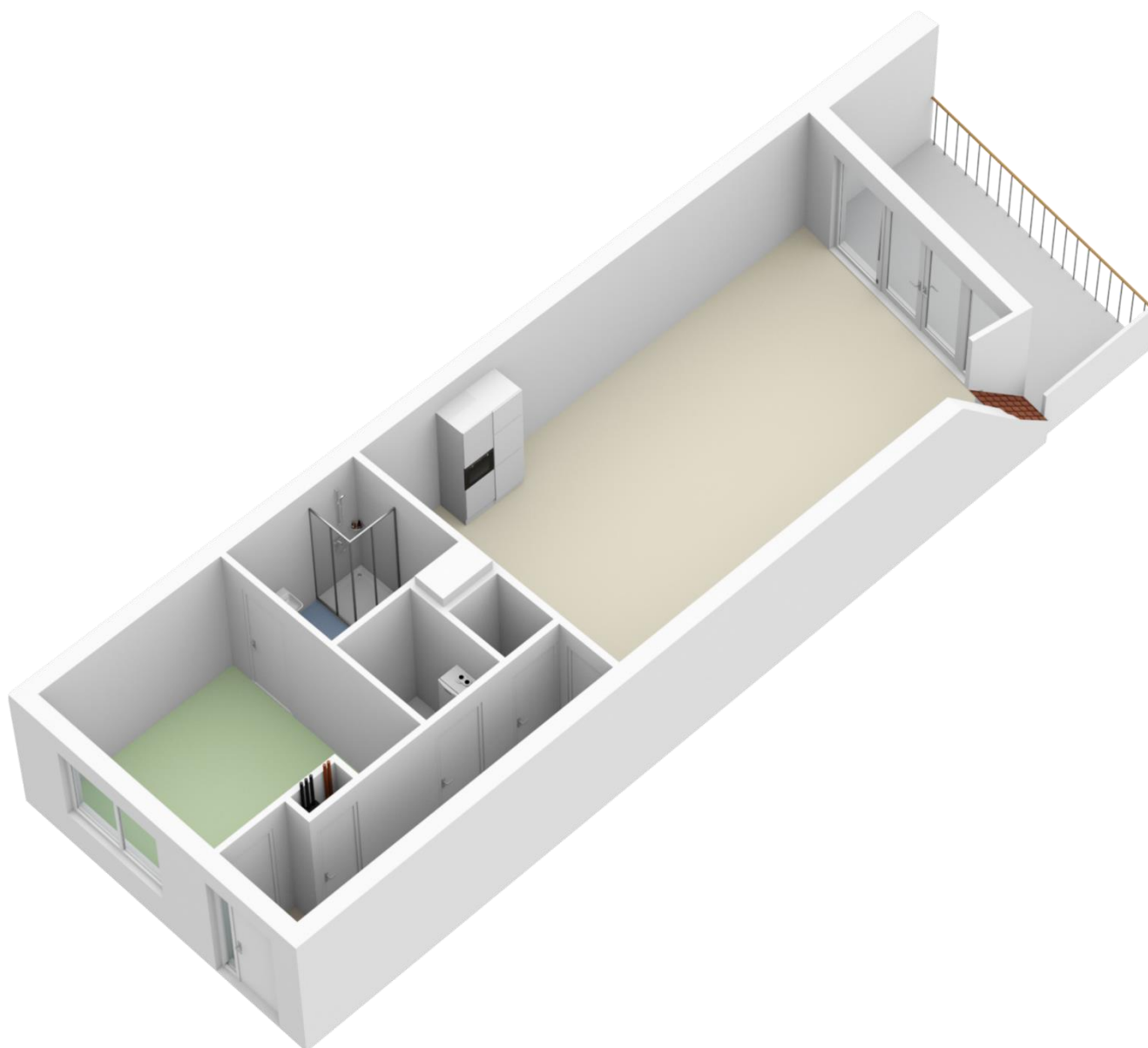


Indelingstekening uitsluitend ter indicatie





## Appartement



Indelingstekening uitsluitend ter indicatie



Nederlandse Vereniging van Makelaars  
in onroerende goederen NVM

## LIJST VAN ZAKEN

Lijst

van zaken behorende bij de brochure van de onroerende zaken aan **Runweg 6H - Berlicum**

ZAKEN	blijft achter	gaat mee	kan worden overgenomen	niet van toepassing
- buitenverlichting	X	0	0	0
- brievenbus	X	0	0	0
- ( voordeur)bel	X	0	0	0
- veiligheidssloten	X	0	0	0
- plicées slaapkamer	X	0	0	0
- losse horren/ rolhorren	X	0	0	0
- vloerbedekking/ linoleum / pvc	X	0	0	0
- warmwatervoorziening te weten:				
- via warmtepomp	X	0	0	0
- warmtepomp	X	0	0	0
- thermostaat	X	0	0	0
- keukenblok met bovenkasten inclusief verlichting	0	0	0	0
- keuken(inbouw)apparatuur, te weten:				
- combimagnetron, koelvries combinatie, kookplaat incl. afzuiging (AEG),	X	0	0	0
- vaatwasmachine	X	0	0	0
- inbouwverlichting/dimmers, te weten:				
- voor zover aanwezig	X	0	0	0
- opbouwverlichting				
- voor zover aanwezig	X	0	0	0
- wastafels met accessoires	X	0	0	0
- toiletaccessoires (toiletrolhouder, toiletbril, spiegel, etc.)	X	0	0	0
- badkameraccessoires (planchet, spiegel, kranen, etc.)	X	0	0	0
- intercom voordeur	X	0	0	0





## Algemene informatie:

### Kosten koper

Kosten koper wil zeggen dat de bijkomende kosten, die betrekking hebben op de aankoop voor rekening van de koper komen. Wij maken u er op attent dat wij betaald worden door de verkoper en bij de koper dus geen kosten in rekening brengen. Wij kunnen voor u, indien gewenst, geheel vrijblijvend een berekening laten maken van de bijkomende kosten.

### Gratis NVM prijs check

Het gaat natuurlijk niet alleen over de aankoop van een woning. De opbrengst van uw eigen woning speelt uiteraard een belangrijke rol bij de aankoop. Om u zo goed mogelijk te informeren kunnen wij geheel gratis een prijs check op uw woonhuis uitvoeren. U kunt hiervoor contact opnemen met BrouwersHonselaarMakelaars B.V. en een vrijblijvende afspraak maken.

### Hypotheek

BrouwersHonselaarMakelaars B.V. beschikt over gedegen expertise met betrekking tot hypotheek en verzekeringen. Wilt u een onafhankelijk professioneel financieel advies, dan kunt u daarvoor via ons kantoor een vrijblijvende afspraak maken.

### Aansprakelijkheid

Bij de samenstelling van de informatie-brochure is alle zorgvuldigheid en nauwkeurigheid betracht. Echter geen rechten kunnen worden ontleend aan onjuistheden in de omschrijving of aanwezige tekeningen. Deze brochure met bijbehorende tekeningen dienen indicatief gehanteerd te worden. De genoemde afmetingen zijn circa-maten en kunnen afwijken van de meetinstructie. Indien bepaalde maten of afmetingen voor u essentieel zijn raden wij u aan deze zelf na te meten. Door ons wordt geen enkele aansprakelijkheid aanvaard voor onvolledigheden, onjuistheden of anderszins dan wel de gevolgen daarvan.

Kerkwijk 1, 5258 KA Berlicum  
T. 073-5032062  
E. [info@brouwershonselaar.nl](mailto:info@brouwershonselaar.nl)  
I. [www.brouwershonselaar.nl](http://www.brouwershonselaar.nl)

Deze brochure wordt naar meerdere geïnteresseerden gezonden.



## Voorwaarden:

### Koopakte

Actueel modelkoopovereenkomst, vastgesteld door de Nederlandse Vereniging van Makelaars, de consumentenbond en de vereniging eigen huis.

### Waarborgsom

Tot zekerheid voor de nakoming van de verplichtingen van koper wordt door koper binnen 3 weken na overeenstemming, een waarborgsom in handen van de notaris gestort groot 10% van de koopsom. In plaats van deze waarborgsom te storten kan koper een schriftelijke bankgarantie doen stellen.

### Oplevering

In de huidige staat met alle daarbij behorende rechten, aanspraken, zichtbare en onzichtbare gebreken, heersende/leidende erfdienstbaarheden, kwalitatieve rechten en vrij van hypotheek, beslagen en inschrijvingen daarvan.

### Asbestclausule

In woonhuizen ouder dan 1995 kunnen asbesthoudende stoffen aanwezig zijn. Bij eventuele verwijdering van asbesthoudende materialen dienen op grond van milieuwetgeving speciale maatregelen te worden genomen. Koper verklaart hiermee bekend te zijn en vrijwaart verkoper voor alle aansprakelijkheid die uit de aanwezigheid van enig asbest in de onroerende zaak kan voortvloeien.

### Baten en lasten

Alle baten, lasten, en verschuldigde canons, waaronder begrepen heffingen die voortvloeien uit de akte van splitsing en/of reglement (indien van toepassing) komen voor rekening van koper vanaf de datum van feitelijke levering. De lopende baten, lasten en dergelijke, met uitzondering van de onroerende zaakbelasting wegens het feitelijk gebruik, zullen tussen partijen naar rato worden verrekend.

Kerkwijk 1, 5258 KA Berlicum  
T. 073-5032062  
E. [info@brouwershonselaar.nl](mailto:info@brouwershonselaar.nl)  
I. [www.brouwershonselaar.nl](http://www.brouwershonselaar.nl)